

## VÝKAZ DOSAVADNÍHO A NOVÉHO STAVU ÚDAJŮ KATASTRU NEMOVITOSTÍ

Dosavadní stav				Nový stav															
Označení pozemku parc. číslem	Výměra parcely		Druh pozemku	Označení pozemku parc. číslem	Výměra parcely		Druh pozemku	Typ stavby	Způsob využití	Způsob využití	Způsob využití	Porovnání se stavem evidence právních vztahů							
	ha	m <sup>2</sup>	Způsob využití		Způsob využití	Způsob využití	Způsob využití	Způsob využití				Díl přechází z pozemku označeného v		Číslo listu vlastnictví	Výměra dílu		Označení dílu		
												katastru nemovitostí	dřívější poz. evidenci		ha	m <sup>2</sup>			
3668/7												3668/7			10001				
3668/9												3668/9			10001				

Druh věcného břemene : pokládka a údržba telefonního kabelu

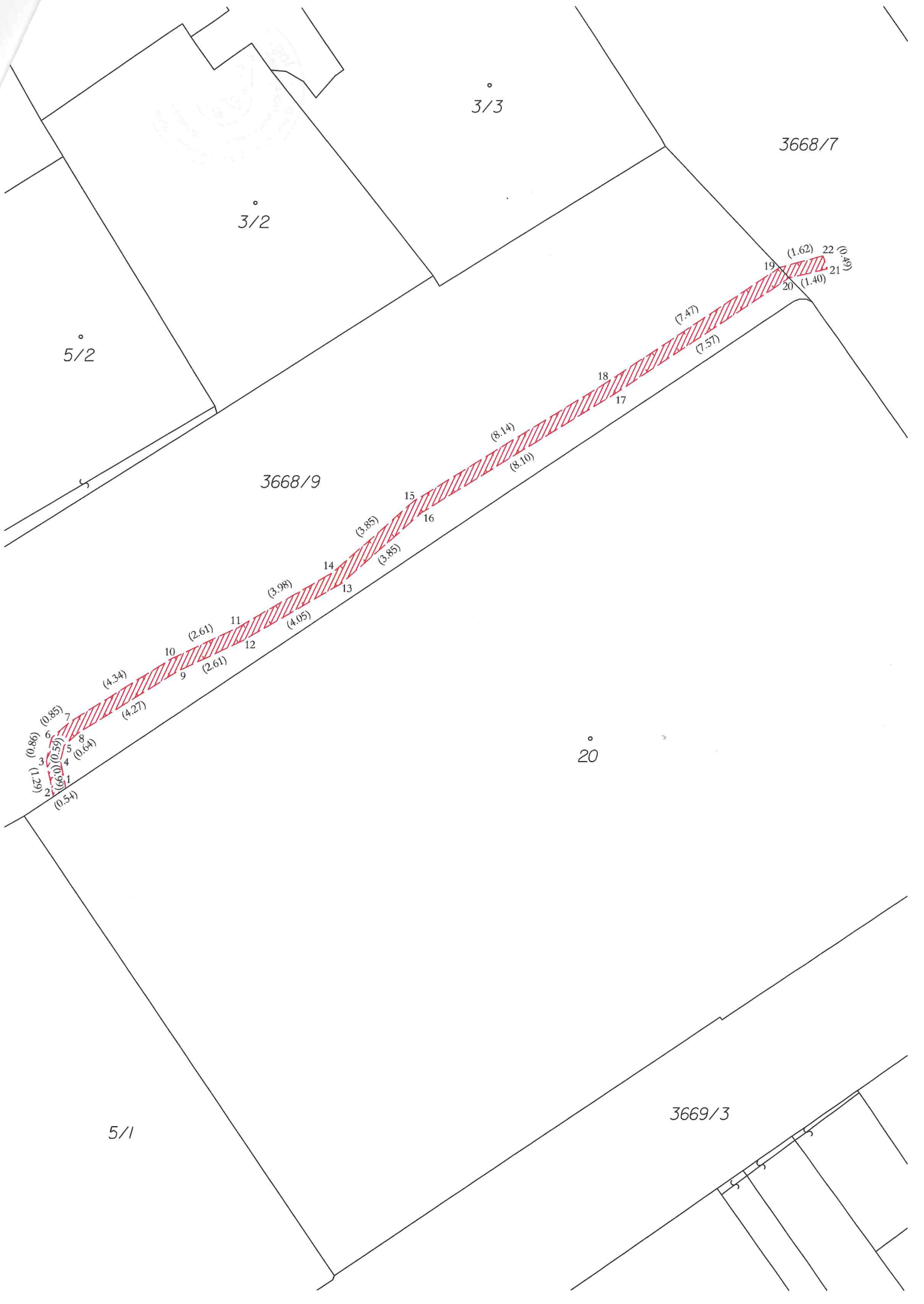
Oprávněný : CETIN a.s.

### Seznam souřadnic (S-JTSK) :

Souřadnice pro zápis do KN

Číslo bodu	Y	X	kk
1	589247.06	1081591.10	3
2	589247.51	1081591.40	3
3	589247.76	1081590.13	3
4	589247.24	1081590.13	3
5	589247.11	1081589.55	3
6	589247.57	1081589.29	3
7	589246.93	1081588.73	3
8	589246.63	1081589.13	3
9	589243.01	1081586.87	3
10	589243.25	1081586.43	3
11	589240.89	1081585.32	3
12	589240.65	1081585.76	3
13	589237.15	1081583.72	3
14	589237.45	1081583.32	3
15	589234.56	1081580.77	3
16	589234.26	1081581.17	3
17	589227.37	1081576.92	3
18	589227.63	1081576.50	3
19	589221.41	1081572.36	4
20	589221.06	1081572.73	4
21	589219.70	1081572.40	3
22	589219.85	1081571.93	3

GEOMETRICKÝ PLÁN pro vymezení rozsahu věcného břemene k částí pozemku	Geometrický plán ověřil úředně oprávněný zeměměřický inženýr	Stejnopis ověřil úředně oprávněný zeměměřický inženýr:
	Jméno, příjmení: <b>Ing. Jindra Horáková</b>	Jméno, příjmení: <b>Ing. Jindra Horáková</b>
	Číslo položky seznamu úředně oprávněných zeměměřických inženýrů: <b>1961/2000</b>	Číslo položky seznamu úředně oprávněných zeměměřických inženýrů: <b>1961/2000</b>
	Dne: <b>4. dubna 2023</b> Číslo: <b>43/2023</b>	Dne: <b>13.4.2023</b> Číslo: <b>S-43/2023</b>
	Náležitosti a přesnosti odpovídá právním předpisům.	Tento stejnopis odpovídá geometrickému plánu v elektronické podobě uloženému v dokumentaci katastrálního úřadu.
Vyhotovitel: <b>AGES Pardubice s.r.o.</b> 17. listopadu 2753 530 02 Pardubice	Katastrální úřad souhlasí s očíslováním parcel.	Ověření stejnopisu geometrického plánu v listinné podobě.
Číslo plánu: <b>4160-248/2021</b>	<b>Tereza Šedová</b> KÚ pro Pardubický kraj KP Ústí nad Orlicí PGP 655/2023-611 2023.04.12 11:06:08 +02'00'	
Okres: <b>Ústí nad Orlicí</b>		
Obec: <b>Lanškroun</b>		
Kat. území: <b>Lanškroun</b>		
Mapový list: <b>Moravská Třebová 5-0/34</b>		
Dosavadním vlastníkům pozemků byla poskytnuta možnost seznámit se v terénu s průběhem navrhovaných nových hranic, které byly označeny předepsaným způsobem.		



3/3

3668/7

3/2

5/2

3668/9

20

3669/3

5/1

- 1 (0.54)
- 2 (0.67)
- 3 (0.86)
- 4 (0.64)
- 5 (0.35)
- 6 (0.85)
- 7 (4.27)
- 8 (4.34)
- 9 (2.61)
- 10 (2.61)
- 11 (3.98)
- 12 (4.05)
- 13 (3.85)
- 14 (3.85)
- 15 (8.10)
- 16 (8.14)
- 17 (7.57)
- 18 (7.47)
- 19 (1.40)
- 20 (1.62)
- 21 (0.64)
- 22 (0.64)