

DODATEK Č. 1 KE SMLOUVĚ O DÍLO „Úklid objektů TS Zlín 2022“

uzavřené dle ustanovení § 2586 a násl. zákona č. 89/2012 Sb., občanský zákoník, ve znění
pozdějších předpisů (dále jen OZ)

číslo smlouvy objednatele: 22/2022/Tech

číslo smlouvy zhotovitele:

Objednatel: **Technické služby Zlín, s.r.o.**
se sídlem: Zlín-Louky, Záhumení V 321, PSČ 763 02
IČ: 60711086
DIČ: CZ60711086
Zapsán ve veřejném rejstříku: OR vedený u KS Brno, oddíl C, vložka 15600
Zastoupený: Ing. Tomášem Krajíčkem, jednatelem
Osoby oprávněné jednat:
ve věcech smluvních: Ing. Tomáš Krajíček, jednatel
ve věcech technických: [REDAKCE]
Bankovní ústav: KB, a.s.
Číslo účtu: 19-8033040267/0100
Telefon/ e-mail: [REDAKCE]
Adresa pro doručování korespondence včetně faktur:
Technické služby Zlín, s.r.o., P.O.Box 105, 760 01 Zlín
(dále jen „objednatel“)

a

Zhotovitel:
Název/jméno: **Sdružení TULIPAN, z. s.**
se sídlem: 28. října 59/42, 460 07 Liberec VII-Horní Růžodol
IČ / DIČ: 26672472 / CZ26672472
Zapsán ve veřejném rejstříku: L 5173 vedeném u Krajského soudu v Ústí nad Labem
Jednající/ zastoupený: Mgr. Zora Machartová, předsedkyně sdružení
Osoby oprávněné jednat:
ve věcech smluvních: [REDAKCE]
ve věcech technických: [REDAKCE]
Bankovní spojení: ČS Liberec
Číslo účtu: 9998999399/0800
Telefon / e-mail: [REDAKCE]

(dále jen „zhotovitel“)

ÚVODNÍ USTANOVENÍ

Smluvní strany uzavřely dne 2. 9. 2022 smlouvu o dílo číslo smlouvy objednatele: 22/2022/Tech (dále jen smlouva). Smlouva byla uzavřena na základě výsledku výběrového řízení objednatele k veřejné zakázce malého rozsahu s názvem „Úklid objektů TS Zlín 2022“.

Smluvní strany uzavírají tento dodatek za účelem rozšíření rozsahu uklízených prostor v souladu s výhradou zadavatele uvedenou v odstavci 2.7 smlouvy a za účelem přijetí dalších změn smlouvy, které jsou specifikovány níže v tomto dodatku. Veřejná zakázka po těchto změnách bude nadále splňovat limit pro veřejnou zakázku malého rozsahu.

I. ZMĚNA SMLOUVY

Tímto dodatkem č. 1 smluvní strany mění a doplňují smlouvu následovně:

V článku 2. smlouvy se doplňují nové odstavce 2.8 a 2.10 v tomto znění:

2.8 Smluvní strany se v souladu s výhradou změny rozsahu uklízených prostor sjednanou v odst. 2.7 smlouvy dohodly na rozšíření rozsahu uklízených prostor o nové prostory v 1. NP administrativní budovy: dispečink svozu, šatny a dispečink zimní údržby (dále také jen nové prostory). Nové prostory jsou znázorněny v příloze č. 12 – Situační plán nových prostor (dispečink svozu, šatny, dispečink ZÚ). Rozsah pravidelného a mimořádného úklidu v nových prostorech je vymezen v aktualizovaných přílohách č. 10 – Specifikace pravidelného úklidu a č. 11 – Specifikace mimořádného úklidu.

2.9 V souvislosti s dokončením stavby „Stavební úpravy zázemí skládky Suchý důl“ se smluvní strany dohodly na změně specifikace uklízených prostor v objektu administrativní budova na skládce Suchý důl. Tyto prostory jsou znázorněny v nové aktualizované příloze č. 9 – Administrativní budova – Suchý důl. Smluvní strany se dále dohodly na rozšíření uklízených prostor o prostory v objektu vážnice na skládce Suchý důl. Jedná se o objekt vyobrazený v příloze č. 13 – Vážnice – Suchý důl. Požadavky objednatele na pravidelný a mimořádný úklid administrativní budovy a vážnice na skládce Suchý důl jsou promítnuty do aktualizovaných příloh č. 10 a 11.

2.10 Smluvní strany se dále dohodly na upřesnění frekvence mytí v rámci pravidelného úklidu dle aktualizované přílohy č. 10 – Specifikace pravidelného úklidu.

V článku 3. se ruší odstavec 3.1 a nahrazuje se tímto textem:

3.1 Smluvní strany se dohodly na ceně za řádně zhotovené a bezvadné dílo následovně:

	Cena bez DPH
a) cena za provedení pravidelného úklidu/ 1 měsíc do nabytí účinnosti dodatku č. 1	20 796 Kč
b) cena za provedení pravidelného úklidu/ 1 měsíc od nabytí účinnosti dodatku č. 1	23 488 Kč
c) cena za provedení mimořádného úklidu/ 1x za dobu trvání smlouvy	83 751 Kč
d) Celková cena díla odpovídá součtu těchto položek: 12 x měsíční cena za provedení pravidelného úklidu (do nabytí účinnosti dodatku č. 1 ve výši dle písm. a), od nabytí účinnosti dodatku č. 1 ve výši dle písm. b)) + cena za provedení jednoho mimořádného úklidu.	

K těmto cenám bude připočtena DPH v zákonné sazbě, pokud je zhotovitel plátcem DPH.

Přílohy č. 9, 10 a 11 se ruší a nahrazují novými (aktualizovanými) přílohami č. 9, 10 a 11.

Doplňují se nové přílohy č. 12 – Situační plán nových prostor (dispečink svozu, šatny, dispečink ZÚ) a nová příloha č. 13 – Vážnice – Suchý důl.

Znění nových (resp. aktualizovaných) příloh č. 9, 10, 11, 12 a 13 je připojeno k tomuto dodatku. Nové (resp. aktualizované) přílohy se stávají nedílnou součástí smlouvy.

II. ZÁVĚREČNÁ USTANOVENÍ DODATKU

1. Dodatek je uzavřen okamžikem podpisu dodatku poslední ze smluvních stran a nabývá účinnosti dnem jeho uveřejnění prostřednictvím registru smluv dle zákona č. 340/2015 Sb. (zákon o registru smluv), ve znění pozdějších předpisů (dále jen ZRS).
2. Jiná ustanovení smlouvy než ustanovení výslovně zmíněná v tomto dodatku se dodatkem nijak nemění.
3. Smluvní strany souhlasí s uveřejněním tohoto dodatku prostřednictvím registru smluv dle ZRS

5. Zástupci smluvních stran prohlašují, že souhlasí s celým obsahem dodatku, že dodatek byl sepsán na základě jejich pravé a svobodné vůle. Na důkaz toho připojují zástupci smluvních stran své podpisy.

6. Nedílnou součástí tohoto dodatku je nové znění příloh:

Příloha č. 9 – Administrativní budova – Suchý důl

Příloha č. 10 – Specifikace pravidelného úklidu

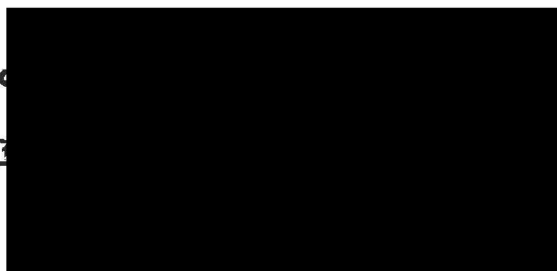
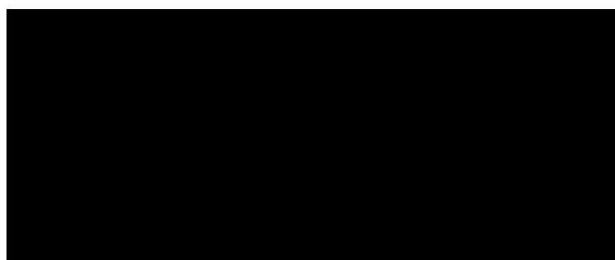
Příloha č. 11 – Specifikace mimořádného úklidu

Příloha č. 12 – Situační plán nových prostor (dispečink svozu, šatny, dispečink ZÚ)

Příloha č. 13 – Vážnice – Suchý důl

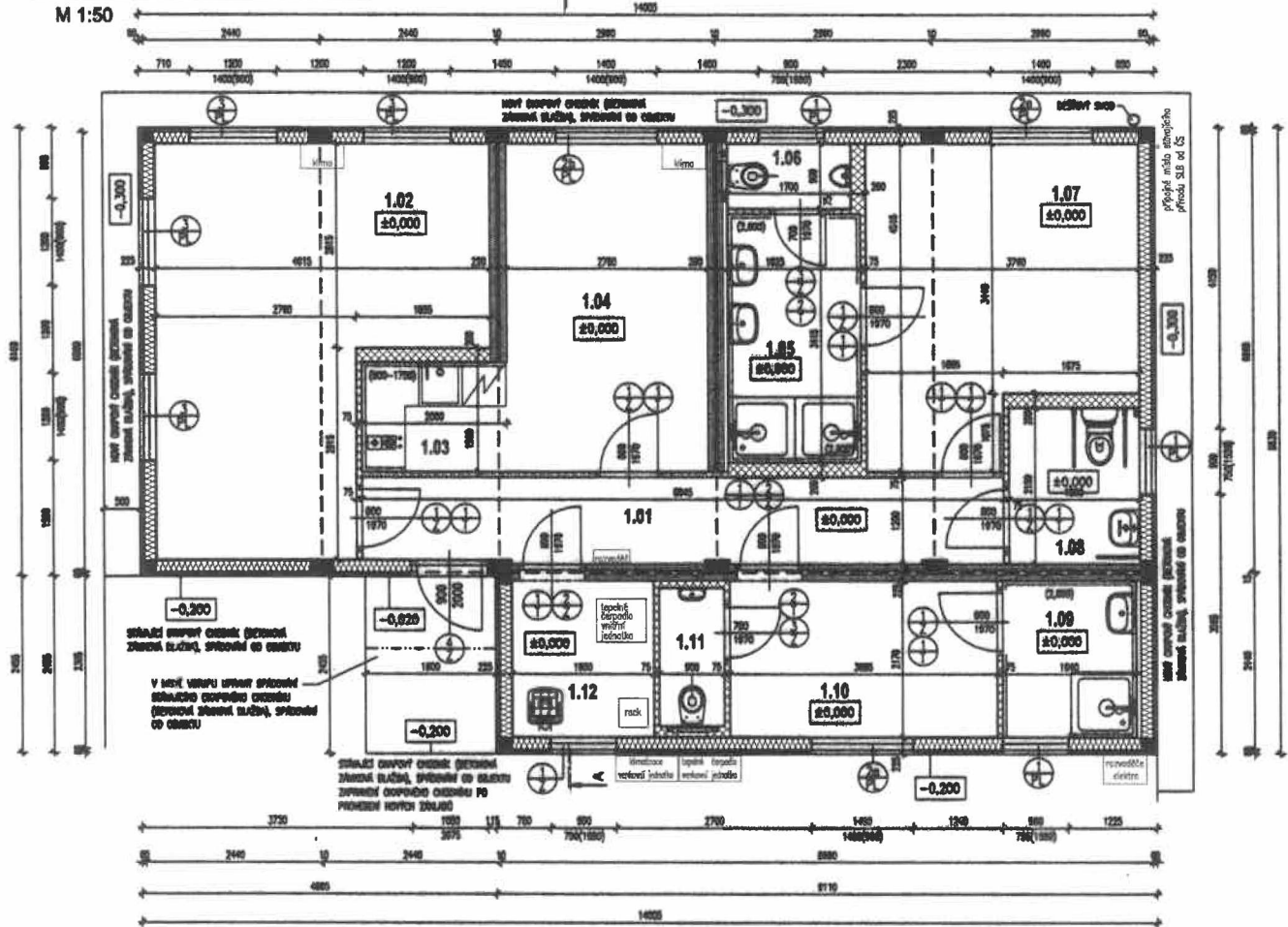
Ve Zlíně dne: -7. 06. 2023

V Liberci dne: 23. 05. 2023



PŮDORYS 1.NP

M 1:50



LEGENDA MÍSTNOSTÍ 1.NP

Čís.	OZNAČENÍ	PLOCHA (m ²)	POLYMER		SKL. LÍŠŤ	POVRCH STĚN	POVRCH STROPŮ	POZVORKA	
			POVR.	ZHĚNA					
1.01	OBEDNA	10,46	VHL		SKL. LÍŠŤ	SKL	SKL PODLEH		
1.02	KUCHYŇKA, OBEDNÍ MÍSTNOST	21,89	VHL		SKL. LÍŠŤ	SKL	SKL PODLEH		
1.03	KUCHYŇKA	3,00	VHL		SKL. LÍŠŤ	SKL	SKL PODLEH		
1.04	OBEDNÍ MÍSTNOST	12,88	VHL		SKL. LÍŠŤ	SKL	SKL PODLEH		
1.05	SPALOVNA MŮB	6,50	HEMPELNÁ BLAŽNA		-	SKL. NEK. OHL.	SKL PODLEH		
1.06	WC MŮB	1,50	HEMPELNÁ BLAŽNA		NEK. SKL.	SKL	SKL PODLEH		
1.07	OBEDNÍ MÍSTNOST	14,80	VHL		SKL. LÍŠŤ	SKL	SKL PODLEH		
1.08	NEKUCHYŇKOVÉ WC	3,80	HEMPELNÁ BLAŽNA		NEK. SKL.	SKL	SKL PODLEH		
1.09	SPALOVNA ŽIVÝ	4,00	HEMPELNÁ BLAŽNA		-	SKL. NEK. OHL.	SKL PODLEH		
1.10	OBEDNÍ MÍSTNOST	6,00	VHL		SKL. LÍŠŤ	SKL	SKL PODLEH		
1.11	WC ŽIVÝ	1,70	HEMPELNÁ BLAŽNA		NEK. SKL.	SKL	SKL PODLEH		
1.12	TECHNICKÁ MÍSTNOST	4,50	HEMPELNÁ BLAŽNA		NEK. SKL.	SKL. NEK. OHL.	SKL PODLEH		
CELKEM		91,48							

VYBAVENÍ NÁBYTKEM

- VÝBĚR NÁBYTKU JE SOUČÍNÍ ŠKICOVÉHO VÝKRESU ZPŮSOBNÉHO V PROJEKTU MÍSTNOSTI



Č. REVIZE:	POPIS REVIZE:	DATA VYDÁNÍ:	VYPRACOVAL:

±0,000 = 304,150 m n.m.

Výškový systém = B.p.
Souřadnicový systém = JTS

HLAVNÍ PROJEKTANT: 		STEMIO a.s. sídlo: LAZARSKÁ 77B/3, 110 00 PRAHA 1 - NOVÉ MĚSTO tel: +420 227 031 970 provozovna: J. STAŠÍ 105, 763 02 ZLÍN - HALENOVICE tel/fax: +420 573 559 529 mobil: +420 731 453 834 email: zlin@stemio.cz www.stemio.eu		ČÍSLO PAR.: AUTORIZACE:
SUBDODAVATEL:		DATA:	04/2022	
		HEŘTKO:	150	
		STUPEŇ PD:	DPS	
OBJEDNATEL:	Technické služby Zlín, s.r.o. Záhonění V 321, 763 02 Zlín - Loučky	ZAKÁZKA ČÍSLO:	21-755	
NAZEV AKCE:	STAVEBNÍ ÚPRAVY ZÁZEMÍ SKLÁDKY SUCHÝ DŮL, ZLÍN	MANAŽER PROJEKTU:	ING. M. RANDOCHA	
STAVEBNÍ OBJEKT:	SO 01 ZÁZEMÍ	ARCHTEKT:	ING. ARCH. V. POKLUDA	
ODNÁŠÍ PROFESE:	D.11 ARCHITECTONCKO-STAVEBNÍ ŘEŠENÍ	ODP. PRŮJ. PROFESE:	ING. ARCH. V. POKLUDA	
		PROJEKTANT:	ING. P. TICHÝ	
OSAH:	PŮDORYS 1.NP	CAD FILE:	VYKRESY.DWG	
		ODNÁŠÍ PROFESE:	ČÍSLO VÝKRESU - REVIZE: D.11 203-00	

LEGENDA MATERIÁLŮ:

ODPOVĚDNÉ KONSTRUKCE - PRŮBĚH PLOCH, STĚBLOVÝCH POLYESTERŮ V 60 mm + KONSTRUKCE OBVOUOVÉHO PANELE S VÝPLNÍ KAMENÍM 1000 x 1400 mm + POUŽITÍ ZÁKLAD + STŘEDNÍM STĚBLOVÝM ŽEBRÁ

STŘEDNÍ KONSTRUKCE PRŮBĚH, OBVOUOVÉ OPLÁŠENÍ STĚBLOVÝM ŽEBRÁ V 12,5mm, VÝPLŇ KAMENÍM 1000 x 1400 mm

POZNÁMKA

KONSTRUKCE STĚN SKLÁDKY OBVOUOVÉ PLOŠE BŮDE UPRAVENA DLE TECHNICKÝCH SKLÁDKY VÝŠKOVÉ VÝKRESU NEJEDNĚ VÝŠKOVÉ KONSTRUKCE BŮDE POUŽITÁ S PŮVODNÍM KONSTRUKČNÍM ŘEŠENÍM, PŮVODNÍ KONSTRUKCE BŮDE VYKRESLENA DLE VÝŠKOVÉ SKLÁDKY KONSTRUKCE BŮDE SPÁJENY PŮVODNÍM NA SKLÁDKY, PŮVODNÍ TĚLA SKLÁDKY V ŘÁDKU VÝŠKOVÉHO VÝKRESU KONSTRUKCE BŮDE VYKRESLENA DLE VÝŠKOVÉ SKLÁDKY

POUŽITÉ MATERIÁLY:

ODPOVĚDNÉ STĚNY: 100 Ø 80
STĚBY KONSTRUKCE: 60 Ø 80
VÝPLŇ KAMENÍM: 100 Ø 80

POUŽITÉ MATERIÁLY:

ODPOVĚDNÉ STĚNY: 0,13 W/mK
STĚBY: 0,12 W/mK
POLYMER: 0,12 W/mK

Příloha č. 10 - Specifikace pravidelného úklidu

Z04 - administrativní budova 1. NP

1.01	šatna muži	31,15
1.02	umývárka muži	54,2
1.03	chodba	15,55
1.04	chodba	11,45
1.05	služebna zú	18,4
1.06	odpočívárna zú	8,2
1.07	server	7,3
1.08	schodiště	15,4
1.09	sklad bufetu	11,45
1.10	bufet	15,7
1.11	jídlna	59,6
1.12	kancelář vedoucího dispečinku	12,1
1.13	dispečink	17,5
1.14	vstup	17,2
1.15	zádveří	5,2
1.16	kužárna	11,1
1.17	WC muži	13,3
1.18	úklidová komora, WC imobilní	4,95
1.19	předsíň WC	4,9
1.20	šatna mužů	38,45

celkem plochy **373,1 m²**

Z04 - administrativní budova 2. NP

2.01	kancelář	7,85
2.02	kancelář	23,25
2.03	kancelář	11,4
2.04	předsíň	2,8
2.05	předsíň WC	4,85
2.06	WC ženy	2,5
2.07	umývárna ženy	17,5
2.08	sprcha	2,55
2.09	předsíň WC	5,2

Rozsah úklidu - všechny objekty

předmět úklidu		činnost	frekvence
koše		vyprazdňování	denně
podlahy	koberce ¹ dlažba, PVC	vysávání mytí	3 x týdně denně
WC, sprchy, umývárny	umyvadla, toalety, sprchy baterie zrcadla	mytí desinfekce mytí, leštění	denně 2 x týdně denně
obklady ²		mytí desinfekce	1 x týdně ⁵ 1 x týdně
dveře ³		mytí šmouh mytí, leštění	denně 1 x měsíčně
vypínače, radiátory, parapety		mytí desinfekce	2 x měsíčně 1 x měsíčně
vstupní dveře ⁴		mytí leštění	1 x týdně 1 x týdně
nábytek do výše 170 cm		mytí, utírání prachu leštění	1 x týdně 2 x měsíčně
kuchyňky	nábytek zevně odpadkové koše	mytí, utírání prachu leštění vyprazdňování mytí	1 x týdně 2 x měsíčně denně 2 x měsíčně
sociální zařízení		odstranění prachu doplnění papír. ručníků doplnění mýdla doplnění toaletního papíru	denně dle potřeby dle potřeby dle potřeby

Vysvětlivky:

1- Místnosti s kobercem

Místnost	Plocha m ²
Administrativní budova 2. NP	
2.02	23,25

2.10	kancelář	18
2.11	kancelář	18,95
2.12	kancelář	17,15
2.13	kancelář	18,3
2.14	chodba	22,3
2.15	schodiště	14,4
2.16	sekretariát	19,1
2.17	ředitel	32,9
2.18	kuchyňka	1,5
2.19	kancelář	20,3
2.20	kancelář	12,4
2.21	kancelář	11,1
2.22	kancelář	10,7
2.23	zasedací místnost	23,6
2.24	kancelář	23,8
2.25	kancelář	13,3
2.26	kancelář	10,3
2.27	kancelář	12,25
2.28	kancelář	12,7
	celkem plochy	390,95 m²

Z09 stará kotelna

1.06	kancelář	24,35
1.07	předsíň	10,25
1.08	umývárna	5
1.09	sklad	7,65
1.10	WC	3,5
1.11	šatna	16,15
1.12	WC	2,6
1.13	předsíň	2,15
1.14	umývárna	6,1
1.15	kuchyňka	7,85
		85,6 m²

Z01 třídící linka

1.06	hygiena ženy	4,4
1.07	hygiena muži	4,4
	buňka vedoucí třídírny	12
	buňka SD	12

2.03	11,4
2.16	19,1
2.17	32,9
2.19	20,3
2.20	12,4
2.21	11,1
2.23	23,6
2.24	23,8
2.25	13,3
2.26	10,3
2.27	12,25
2.28	12,7
2. NP celkem	226,4

2-Celková ploha obkladů k mytí a dezinfekci: cca 700 m²

3-Celkem 141 ks o celkové ploše cca 480 m²

4-Celková plocha vstupních dveří (2ks) k mytí a leštění z obou stran: cca 28 m²

5- v následujících prostorách budou obklady umývány denně (tj. nikoli jen 1x týdně):

administrativní budova: šatny, jídelna

budova třídící linky: zázemí pracovníků, pracoviště

stará kotelná: zázemí pracovníků, pracoviště

provozní budova: zázemí pracovníků, pracoviště

krček: sociální zařízení

skládka Suchý důl: zázemí pracovníků, vážnice

32,8 m²

Z03 kanceláře a dílny

1.01	kompresorovna	
1.02	sklad ND	
1.03	dílna	
1.04	kancelář	13,45
1.05	kancelář	13,8
1.06	kancelář	13,7
1.07	kancelář	13,7
1.08	kancelář	13,7
1.09	kancelář	13,7
1.10	WC muži	6,25
1.11	předsíň WC muži	4,15
1.12	předsíň WC ženy	3,15
1.13	WC ženy	1,25
1.14	úklidová místnost	
1.15	chodba	70
1.16	akumulátorovna	
1.17	předsíň aku	
1.18	elektroúdržba	
1.19	kancelář dílna	10
		176,85 m²

Z05 - přístavba AB sociální zařízení

1.01	zádveří	3,2
1.02	chodba	8,2
1.03	šatna žen	26,5
1.04	úklidová místnost	2,7
1.05	umývárna žen	6,95
1.06	WC žen	5,15
1.07	umývárna mužů	18,1
1.08	šatna mužů	78,5
1.09	WC mužů	17,55
1.10	sušárna oděvů	17,1
		183,95 m²

Skládka - administrativní objekt

1.01	chodba	10,45	Povrch
1.02	kancelář, jednací místnost	21	vinyl
1.03	kuchyňka	3	vinyl
1.04	denní místnost	12,55	vinyl

Obklady

2,1

1.05	umývárna muži	6,2	keramická dlažba
1.06	WC muži	1,5	keramická dlažba
1.07	šatna muži	14,95	vinyl
1.08	bezbariérové WC	3,9	keramická dlažba
1.09	sprcha ženy	4	keramická dlažba
1.10	šatna ženy	8	vinyl
1.11	WC ženy	1,7	keramická dlažba
1.12	technická místnost	4,2	keramická dlažba
		91,45 m²	

Skládka - vážnice

1.01	objekt vážnice	18 m ²	keramická dlažba
------	----------------	-------------------	------------------

Nové prostory v 1. NP administrativní budovy

Dispečink svozu:

chodba	PVC	11,795	
kancelář	PVC	25,88	
		37,68 m²	

Obklad: 5,4 m²

Okna: vnější 8,46, prosklená stěna: 4,32 m²

Dveře: 4,84 m²

Šatny:

předsíň	PVC	3,4	
WC	dlažba	6,4	obklad: 11,5 m ²
šatna	PVC	12,4	
sprchy	dlažba	6,7	obklad: 12 m ²
		28,9 m²	

Dveře: 3*1,6 m², 1*1,8 m²

Okna: 15 m²

Dispečink zimní údržby:

předsíň	PVC	3,6	
kancelář	PVC	11,9	
kancelář	PVC	10,5	
		31 m²	

Dveře celoskleněné 5 m², plast 1,8 m²

Okna: 5,4 m²

26,5

20,3

21,3

70,2 m²

Příloha č. 11 – Specifikace mimořádného úklidu (nové prostory červeným písmem)

Administrativní budova:

- mytí oken a prosklených ploch 471 m²
- mytí žaluzií 157 m²
- čištění koberců 244 m²
- strojní mytí podlah a voskování 209 m²
- strojní mytí podlah včetně spár + voskování (dlažba + PVC) – sprchy a prostory WC 183 m²
- ruční mytí podlahy (schodiště) + voskování 21 m²
- mytí skříní (šatny), včetně vyčištění horní části skříněk, židlí apod. 11 hod.
- strojní mytí podlahy (jídlna) + voskování 60 m²
- mytí oken (jídlna) 23 m²
- mytí žaluzií (jídlna) 11 m²
- nábytek nad 170 cm výšky – mytí, utírání prachu

Administrativní budova – nové prostory (dispečink svozu, šatny, dispečink zimní údržby):

- mytí oken a prosklených ploch 34 m²
- mytí žaluzií 28 m²
- strojní mytí podlah a voskování 84,48 m²
- strojní mytí podlah včetně spár + voskování (dlažba + PVC) – sprchy a prostory WC 13,1 m²
- mytí skříní (šatny), včetně vyčištění horní části skříněk, židlí apod. – počet skříní: 15 ks šatny, 4 ks dispečink svozu (šatní a na šanony), 3 ks dispečink ZÚ, počet židlí – dispečink ZÚ 1 ks plastová židle, 4 ks polstrované židle, dispečink svozu 4 ks polstrované židle
- nábytek nad 170 cm výšky – mytí, utírání prachu

Krčok:

- mytí oken 44 m²
- strojní mytí podlahy včetně spár (dlažba) 50 m²
- strojní mytí podlahy (PVC) 132 m²
- mytí skříní (šatny), včetně vyčištění horní části skříněk, židlí apod.

Vrátnice:

- mytí oken 15 m²

Provozní budova:

- mytí oken 347 m²
- mytí žaluzií 48 m²
- mytí oken (sklad) 74 m²
- strojní mytí podlah (PVC) + voskování 94 m²
- strojní mytí podlah včetně spár (dlažba) + voskování 70 m²
- nábytek nad 170 cm výšky – mytí, utírání prachu

Kontejnery – buňka třídírna, vážnice:

- mytí vnitřního opláštění včetně oken, mytí nábytku
- strojní mytí podlahy (PVC) 30 m²

Objekt šatna, kancelář, sklad, WC, sprchy, stř. 122:

- strojní mytí podlah včetně spár (dlažba) 51 m²
- strojní mytí podlah PVC 34 m²
- mytí skříní (šatny), včetně vyčištění horní části skříněk, židlí apod.

Objekt administrativně provozní skládka Suchý důl a objekt vážnice Suchý důl, stř. 153:

- strojní mytí podlah vinyl 70 m²,
- strojní mytí podlah včetně spár (dlažba) 21,5 m²
- mytí skříní (šatny), včetně vyčištění horní části skříněk, židlí apod.
- mytí oken admin. objekt + vážnice 25 m²

Výměra mytí oken a prosklených ploch představuje celkovou plochu k mytí – tedy plochu oken z obou stran. Jedná se o plastová okna a při jejich mytí není zapotřebí výšková technika.

Na oknech jsou instalovány vnitřní horizontální žaluzie a na dispečinku ZÚ je na 1 okně zatemňovací roleta.

Mytí oken zahrnuje kromě prosklených ploch také mytí rámců a vnitřních a vnějších parapetů.

V šatnách je k mytí celkem 88 kusů skříní + 15 skříní v novém prostoru šaten o celkové ploše přibližně $160 + 28,9 = 188,9$ m².

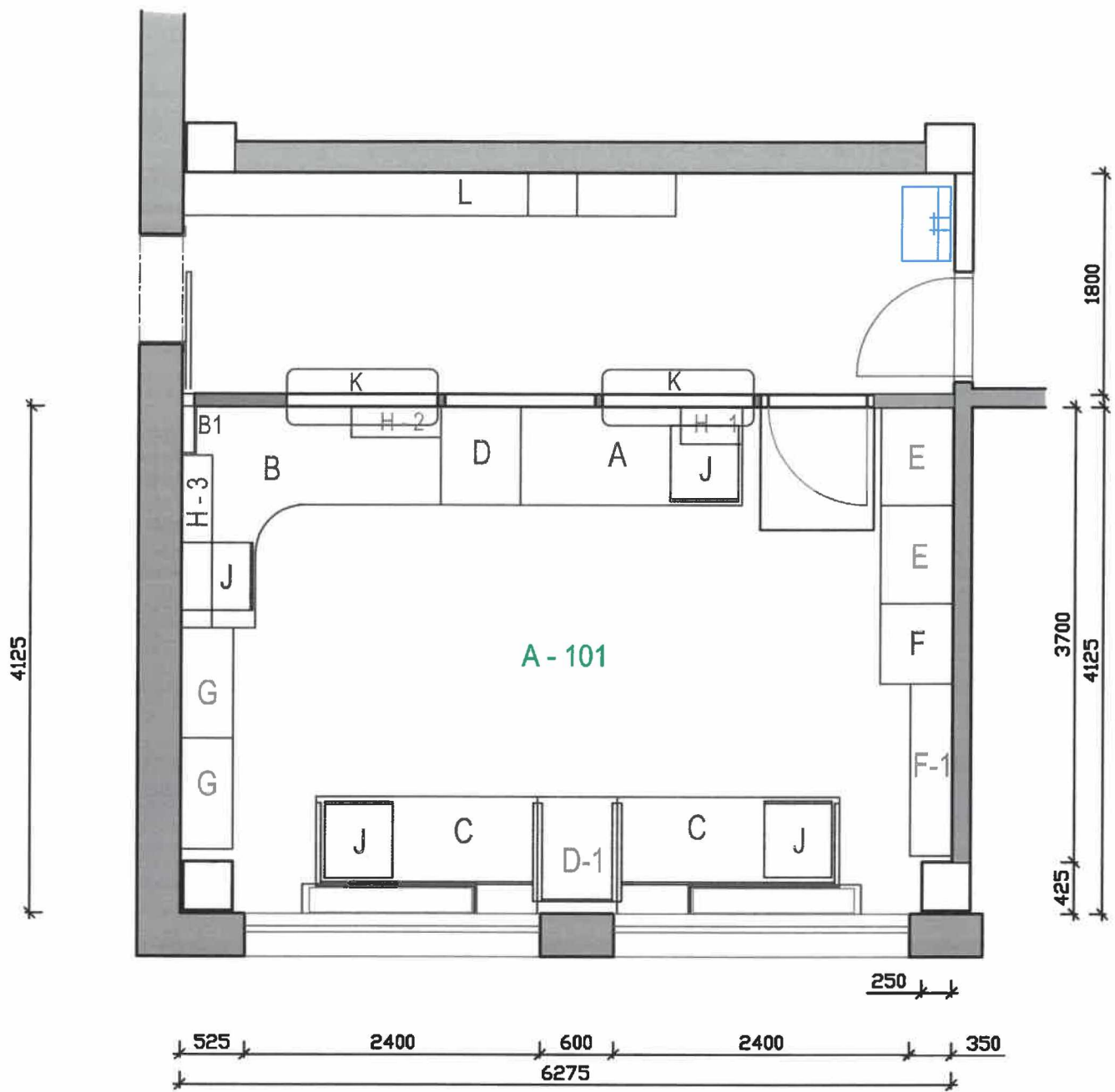
Celkové množství židlí k mytí je 228 z toho 186 polstrovaných, 33 plastových a 9 kovových (včetně židlí v nových prostorech).

Výměra vnitřního opláštění včetně oken u kontejnerů činí přibližně 21 m² (bez nových prostor).

Celková plocha k mytí a utírání prachu na nábytku nad 170 cm výšky je přibližně 45 m² (bez nových prostor).

A101

KANCELÁŘ A - 101



- A KANCELÁŘSKÝ STŮL 1x
- B KANCELÁŘSKÝ STŮL 1x
- C KANCELÁŘSKÝ STŮL 2x
- D STOLEK POD TISKÁRNU 2x
- E SKŘÍŇ ŠATNÍ A NA ŠANONY
- F SESTAVA CHLADNIČKA a MW
- G DVOJITÁ SKŘÍŇ NA ŠANONY
- H POŘADAČE 3x
- J KANCELÁŘSKÝ KONTEJNER 4x
- K PULTÍKY DO PŘÍČKY
- L DVOJITÁ SKŘÍŇKA S POLICÍ

PŘED ZAPOČETÍM NUTNO MÍSTNOSTI ZAMĚRIT
DOKUMENTACE BYLA ZHOVENA V PRŮBĚHU VÝSTAVBY
A ROZMĚRY SE MOHOU LIŠIT

PŘI MONTÁŽI JE NUTNO POČÍTAT S ODVRTÁNÍM A INSTALACÍ
POČÍTAČOVÝCH PRŮCHODEK DLE POŽADAVKŮ TECHNIKA

Materiál LTD PINIE H 3430
U 732 ST 9 ŠEDÁ

SO 002 - PŮDORYS STAVBY SO 003 - PŮDORYS STAVBY		3 21-0747 PROJEKT/verzi	4-30-007 57 EDUARD
ŠATNY A SOCIÁLNÍ ZÁŘEŽENÍ Půdorys			

LEGENDA MÍSTNOSTÍ - SO 002 ŠATNY

Č. M.	NÁZEV MÍSTNOSTI	PLOŠKA [M ²]	OPĚNA, PODLAHA	STŘEŠNÍ KONSTRUKCE	STĚNNÁ KONSTRUKCE	PODVAHA.
101	VÝCHOD	2,4	PEC PÁRY	SEK OBLO.	SEK POKRŠ.	
102	WC	0,4	KERAMICKÁ BLAŽNA	SEK OBLO.	SEK POKRŠ. HROTY.	KERAMICKÝ SOŠ.
103	Šatna	12,4	PEC PÁRY	SEK OBLO.	SEK POKRŠ.	KERAMICKÝ SOŠ.
104	SPROHY	0,7	KERAMICKÁ BLAŽNA	SEK OBLO.	SEK POKRŠ. HROTY.	KERAMICKÝ SOŠ.

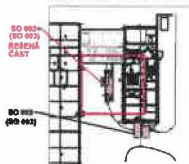
LEGENDA OBJEKTŮ

-  STĚNACÍ OBJEKT
-  MARKOVÉ OBJEKTY

LEGENDA MATERIÁLŮ

-  POKRYTÍ BETON C12/16-13B
-  POKRYTÍ BETON C12/16-13B
-  STĚNACÍ BETONOVÉ KONSTRUKCE
-  POKRÝTÍ A ZÁPLET Z DŘEVĚNÉ KAMERY PR. 6/16
-  ROZLIŠ. TERÉN

SCHEMA OBJEKTŮ



REKVIS	POPIS DĚLEČI	VYPRACOVAN	DATA	POPS



STAVBA	PŘÍSTAVBA ADMINISTRATIVNÍ BUDOVCY č.p. 321 A VYBUDOVÁNÍ ŠATEN SE SOCIÁLNÍM ZÁŘEŽENÍM č.p. 321, č.p. 322, č.p. 323, č.p. 324	STAVBAŘSKÁ FIRMÁ ANKLAUSZOVSKÝ STAVBAŘI
--------	---	--

ZPŮSOBYTEL	PROJEKT/verzi, s.r.o. IČO: 252 200 200 Sídlo: Hradec Králové	STAVBAŘSKÁ FIRMÁ ANKLAUSZOVSKÝ STAVBAŘI
------------	---	--

INŽENYR	Technická služba Zlín, s.r.o. IČO: 252 200 200 Sídlo: Hradec Králové	
---------	---	---

OBJEKT	SO 002 ŠATNY SO 003 CHODNÍKY	VYPRACOVAN 2024.01.15
--------	---	--------------------------

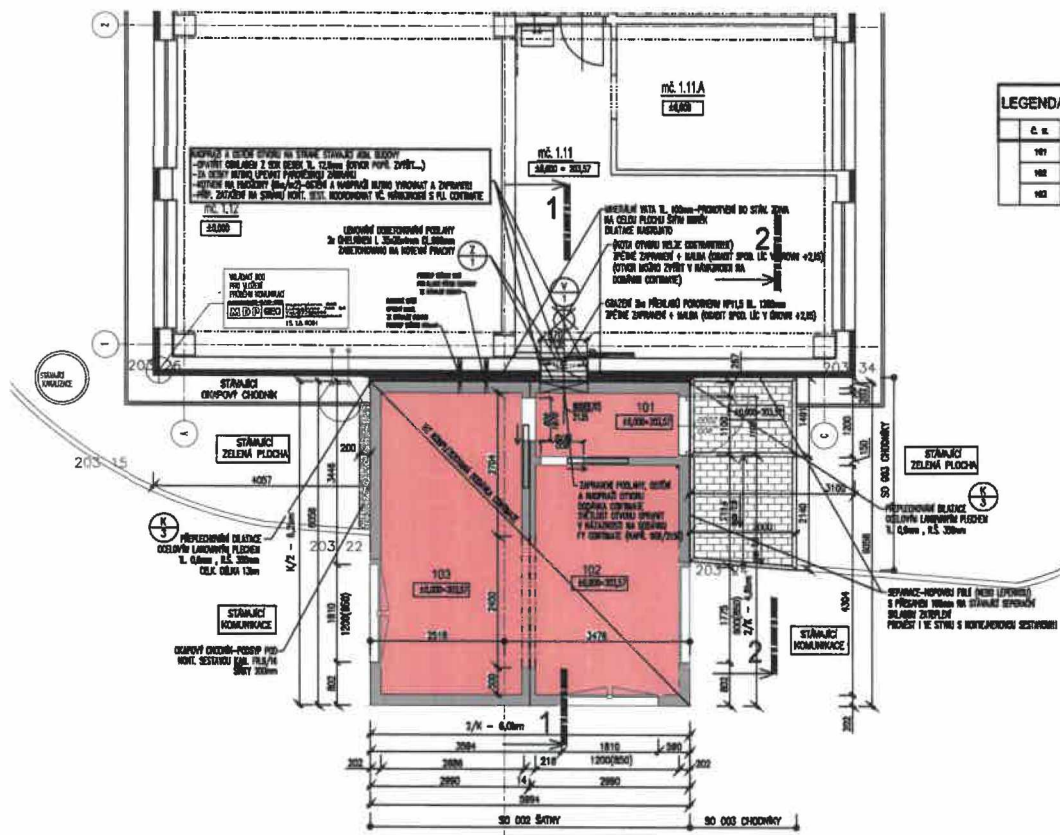
OBRAZ	PŮDORYS	VYPRACOVAN 2024.01.15
-------	----------------	--------------------------

STAVBA	číslo: 1:50	Listovník: 1:50
--------	-------------	-----------------

DOCUMENTACE PRO PROVÁZENÍ STAVBY

D.2.1.4

PŮDORYS, 1:50



PROJEKTANT	J	21-0417	10-05-2007
PRŮJEKTANT		PROJEKTTEAM	07

LEGENDA MÍSTNOSTÍ - SO 001 PŘÍSTAVBA ADMINISTRATIVNÍHO OBJEKTU

Č. N.	NÁZEV MÍSTNOSTI	PLOCHA M ²	OPRAVA	POBÍLKA	OPRAVA PODLAŽNÍ DESKY	OPRAVA PODLAŽNÍ DESKY	POBÍLKA
101	PŘEDSÍ	3,8	PVC PÁR	SEK OBLES	SEK POKLAD		
102	KLADEN	11,8	PVC PÁR	SEK OBLES	SEK POKLAD		
103	KLADEN	15,8	PVC PÁR	SEK OBLES	SEK POKLAD		

LEGENDA OBJEKTŮ

- STĚNÁ OBJEKT
- SMÍŠENÉ OBJEKT

LEGENDA MATERIÁLŮ

- POKRYTÍ BETON C21/16-103
- POKRYTÍ BETON C21/16-103
- STĚNÁ BETONOVÁ KOMBINOVANÁ
- PŘEPROSTOROVÁ BLÁZNA Z OCELOVÉHO KÁBLU PR. 14/16
- KOBALY TEREN

SCHEMA OBJEKTŮ



RODICE	PRŮB. PRŮJEKT	VYPRACOVAN	DATA	PODPS



STAVBA PŘÍSTAVBA ADMINISTRATIVNÍ BUDOVY č.p. 331 A
 VYBĚHOVÁNÍ ŠATEN DO SOCIÁLNÍH ZÁKLADNĚ

PRŮJEKTANT: PROJEKTTEAM, s.r.o. IČO: 253220102
 INVESTOR: Technická služba ZŠ, s.r.o. IČO: 253220102

OBJEKT: SO 001 PŘÍSTAVBA ADM. BUDOVY
 SO 002 CHODNÍKY

STUPEŇ: PŮDORYS 1:50

DOKUMENTACE PRO PROVÁDĚNÍ STAVBY **D.1.1.4**





4

2

