

DODATEK č. 1

ke smlouvě o odvozu odpadu č. 244 / PDO / 1998




I. Smluvní strany

- | | | |
|---------------|---|---|
| 1. Zhotovitel | : | SMO, městská akciová společnost Orlová |
| sídlo | : | 735 14 Orlová – Lutyně, čp. 793 |
| IČO | : | 6 0 7 9 3 1 6 3 |
| DIČ | : | 3 7 1 - 6 0 7 9 3 1 6 3 |
| bank. spojení | : | KB Orlová |
| č. účtu | : | 1 9 3 5 5 4 9 6 0 2 7 7 / 0 1 0 0 |
| zastoupen | : | Ing. Ivo Kotabou, místopředsedou představenstva |
| | | |
| 2. Objednatel | : | Mateřská škola |
| sídlo | : | 735 14 Orlová – Lutyně, čp. 1228 |
| IČO | : | 4 8 8 0 6 1 9 6 |
| DIČ | : | |
| bank. spojení | : | KB Orlová |
| č. účtu | : | 7 3 6 3 0 – 7 9 1 / 0 1 0 0 |
| zastoupen | : | Dášou Čechovskou |

Dodatek mění ustanovení čl. III., odst. 1 a odst. 2 smlouvy

III. Cena plnění a platební podmínky

- 1) Smluvní strany se dohodly na ceně za poskytované služby, která při četnosti odvozu 1 x týdně činí od 1. 1. 2000  Kč měsíčně za odvoz odpadu z jednoho kusu odpadové nádoby o objemu 1100 litrů. Uvedená cena je cenou bez DPH.
- 2) Cena uvedená v článku III., odstavci 1. bude každoročně zvyšována o úředně stanovenou míru inflace předcházejícího kalendářního roku. Poprvé se tak bude postupovat od 1. 1. 2001.

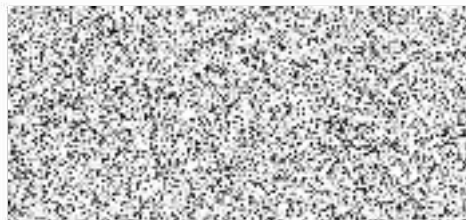
Dodatek nabývá platnosti dnem podpisu s účinností od 1. 1. 2000.

V ostatním se smlouva nemění.

V Orlové dne *1. 1. 2000*



zhotovitel



objednatel