

Příloha č.1 Rozpočet a specifikace díla

Číslo: PPK-25c/84/23
Číslo jednací: 01765/OM/23

Rok: 2023

Rozpočet:

Všechny ceny jsou uvedeny v Kč

2023						
ID	Kód	Opatření a činnost	Množství	M.J.	Jednotková cena	Celková cena
PR Pod Jelení Studánkou a PR Břidličná						
24028	LE01	Asanace kůrovcové hmoty				
	LE01c	Asanace kůrovcové hmoty loupáním	250	m3	570,00	142 500,00
		Kmen bez odvětvení: zavětvení 30-60 % délky kmene: navýšení o 35%	35	%		49 875,00
		Terén s překážkami (balvanitý terén, polom apod.): nad 50 % plochy: navýšení o 40%	40	%		57 000,00
					Cena bez DPH	249 375,00
					Cena s DPH	301 743,75

Souhrnný rozpočet:

Všechny ceny jsou uvedeny v Kč

Rok	Cena bez DPH	Sazba DPH %	Výše DPH	Cena s DPH
2023	249 375,00	21,00	52 368,75	301 743,75
Celkem	249 375,00		52 368,75	301 743,75

Specifikace díla:

[Odkaz na mapové dílo](#)

2023			
PR Pod Jelení Studánkou a PR Břidličná			
24028	LE01	Asanace kůrovcové hmoty	301 743,75 Kč
	LE01c	Asanace kůrovcové hmoty loupáním	

Popis opatření:

Asanace loupáním neodvětvených stromů (vývraty, zlomy a pokácené stojící stromy, vše smrk ztepilý) napadených kůrovci ve stádiu „larva“ až „kukla“ v celkovém objemu 250 m3. Odkornění bude provedeno ručními loupáky.

Lokalizace:

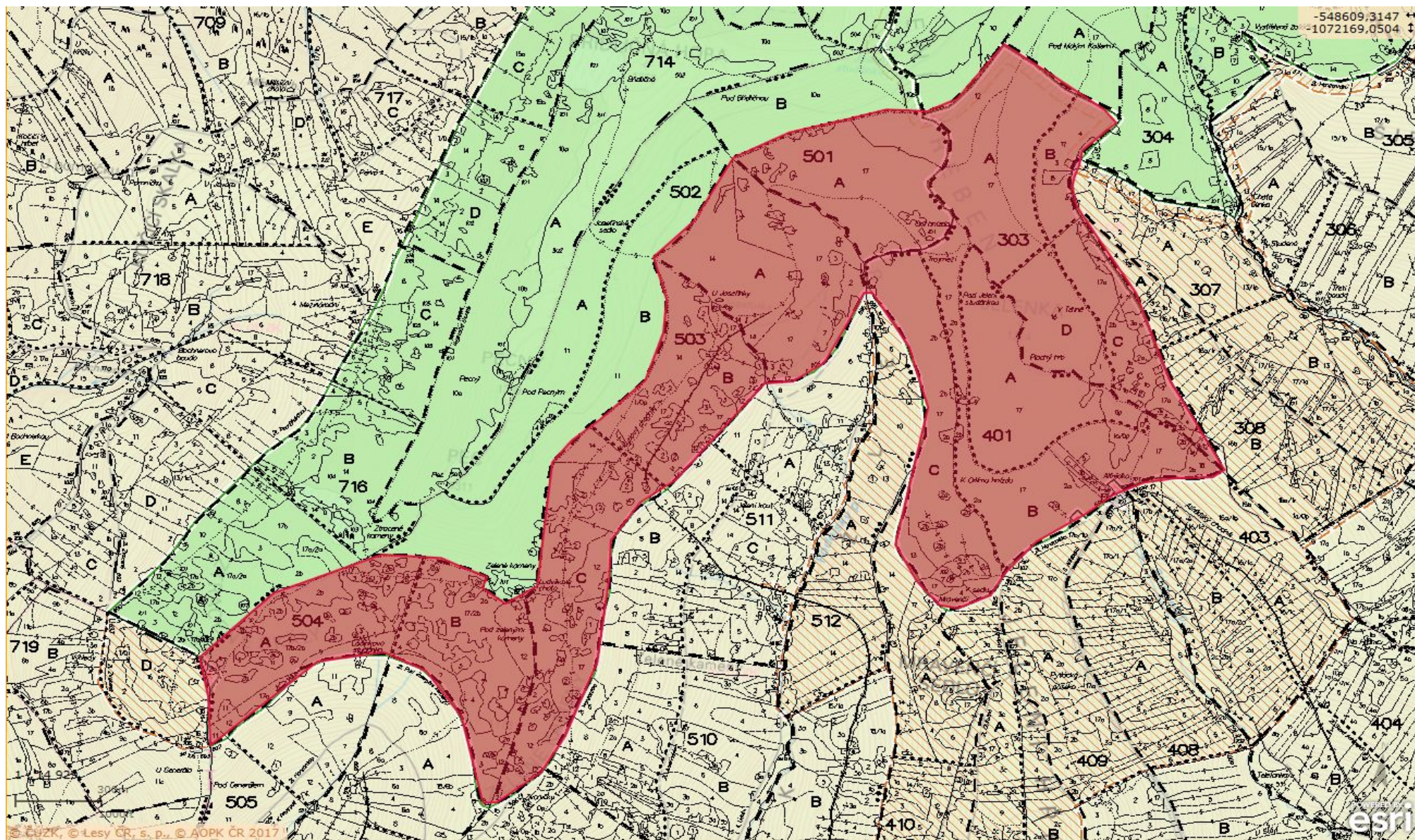
PR Pod Jelení studánkou: 401A, 401B, 401C, 303A, 303B, 303C, 303D na LHC Karlov, parcelní č. 238/14, 242/1 v k. ú. Žďárský potok, 637/1, 682 v k. ú. Karlov pod Pradědem.

PR Břidličná: 501A, 503A, 503B, 503C, 504A, 504B na LHC Karlov, parcelní č. 197, 211, 212, 214/1, 214/2, 215, 238/4, 238/14, v k. ú. Žďárský potok.

71517 [LE01] Asanace kůrovcové hmoty - [LE01c] Asanace kůrovcové hmoty loupáním

PR Pod Jelení Studánkou a PR Břidličná

Rok: 2023



Vydavatel: AOPK ČR, 2023 (Miroslav Havira)