

Pozemkový fond České republiky

Sídlo: Praha 3, Husinecká 1024/11a, PSČ 130 00
zastoupený Jaromírem Šípem, vedoucím územního pracoviště PF ČR v Písku
adresa: ul. Otakara Ševčíka č. 1943, 397 01 Písek

IČ: 45797072

DIČ: CZ45797072

Zapsán v obchodním rejstříku vedeném Městským soudem v Praze, odd. A, vložka 6664

Bankovní spojení: GEMB Strakonice, č.ú. 22205-744/0600

(dále jen „pronajímatel“)

- na straně jedné -

a

AGRO Vodňany a.s.

Čičenická 1192/II, 389 01 Vodňany

IČ 60070919

DIČ CZ60070919

Zapsáno v obchodním rejstříku vedeném Krajským soudem v Českých Budějovicích, oddíl B, vložka 1454.

osoby oprávněné jednat za právnickou osobu: Ing. Jiří Faktor, předseda představenstva

(dále jen "nájemce")

- na straně druhé -

uzavírají podle ustanovení § 663 a násl. zákona č. 40/1964 Sb., občanský zákoník, ve znění pozdějších předpisů, tuto

NÁJEMNÍ SMLOUVU

č. 13N08/34

Čl. I

Pronajímatel spravuje ve smyslu zákona č. 229/1991 Sb., ve znění pozdějších předpisů (dále jen „zákon o půdě“), nemovitosti ve vlastnictví státu specifikované v příloze č. 1 této smlouvy vedené u Katastrálního pracoviště Strakonice Katastrálního úřadu pro Jihočeský kraj.

Příloha č. 1 je nedílnou součástí této smlouvy.

Čl. II

Pronajímatel přenechává nájemci nemovitosti uvedené v čl. I do užívání za účelem:

- provozování zemědělské výroby.

Čl. III

Nájemce je povinen:

a) užívat pozemky řádně v souladu s jejich účelovým určením, hospodařit na nich způsobem založeným na střídání plodin a hnojení organickou hmotou ve dvou až čtyřletých cyklech podle fyzikálních vlastností půdy, způsobu hospodaření a nároků pěstovaných rostlin,

b) dodržovat povinnosti vyplývající ze zákona č. 147/1996 Sb., o rostlinolékařské péči, ve znění pozdějších předpisů,

c) dodržovat zákaz hospodářské činnosti vyvolávající erozi půdy a používání toxických a jiných škodlivých látek s dlouhodobým reziduálním účinkem, dodržovat ustanovení § 3

odst. 1 zákona č. 334/1992 Sb., o ochraně zemědělského půdního fondu, ve znění pozdějších předpisů,

d) umožnit pronajímateli provádění kontroly k bodům a) až c) formou nahlédnutí do evidence rozborů a vstupem na pozemek,

e) dodržovat povinnosti vyplývající ze zákona č. 449/2001 Sb., o myslivosti, ve znění pozdějších předpisů,

f) provádět podle podmínek sběr kamene,

g) vyžádat si souhlas pronajímatele při realizaci zúrodňovacích opatření a zakládání trvalých porostů na pozemcích nebo při provádění změny druhu pozemku (kultury),

h) trpět věcná břemena spojená s nemovitostmi, jež jsou předmětem nájmu,

i) platit v souladu se zákonnou úpravou daň z nemovitostí za pronajaté nemovitosti, jež jsou předmětem nájmu.

Čl. IV

1) Tato smlouva se uzavírá od 1.3.2008 na dobu neurčitou.

2) Právní vztah založený touto smlouvou lze ukončit dohodou nebo písemnou výpovědí.

3) Smluvní strany se v souladu s § 678 zákona č. 40/1964 Sb., občanský zákoník, ve znění pozdějších předpisů, dohodly na jednoměsíční výpovědní lhůtě.

4) Nájemní smlouvu lze vypovědět v jednoměsíční výpovědní lhůtě, a to vždy jen k 1. říjnu běžného roku výpovědí doručenu druhé smluvní straně nejpozději do jednoho měsíce před tímto dnem.

Čl. V

1) Nájemce je povinen platit pronajímateli nájemné.

2) Nájemné se platí **ročně pozadu** vždy k 1.10. běžného roku.

3) Roční nájemné se stanovuje dohodou ve výši 28 755,-Kč (slovy: dvacetosmtisícsemdsetpadesát pět korun českých).

4) Nájemné bude hrazeno převodem na účet pronajímatele vedený u GE Money Bank, číslo účtu 22205-744/0600, variabilní symbol 1310834.

5) Nájemné za období od účinnosti smlouvy do 30.9. 2008 včetně činí 16 813,- Kč (slovy: šestnácttisícosemsettřináct korun českých) a bude uhrazeno k 1.10. 2008.

Zaplacením se rozumí připsání placené částky na účet pronajímatele.

6) Nedodrží-li nájemce lhůtu pro úhradu nájemného, je povinen podle ustanovení § 517 zákona č. 40/1964 Sb., občanský zákoník, ve znění pozdějších předpisů, zaplatit pronajímateli úrok z prodlení.

7) Prodlení nájemce s úhradou nájemného delší než 60 dnů se považuje za porušení smlouvy, které zakládá právo pronajímatele od smlouvy odstoupit.

Čl. VI

Pokud jsou na pronajímaných nemovitostech zřízena meliorační zařízení, nájemce se zavazuje:

- u melioračních zařízení umístěných pod povrchem půdy zajistit jejich údržbu,

- k hlavním melioračním zařízením umožnit přístup za účelem provedení údržby.

Čl. VII

Nájemce bere na vědomí a je srozuměn s tím, že nemovitosti, které jsou předmětem nájmu dle této smlouvy, mohou být pronajímatelem převedeny na třetí osoby v souladu s jeho dispozičním oprávněním.

Čl. VIII

Nájemce je oprávněn přenechat pronajaté nemovitosti, některé z nich nebo jejich části do podnájmu jen s předchozím písemným souhlasem pronajímatele.

Čl. IX

Nájemce souhlasí se zpracováním a uchováním svých osobních údajů pronajímatelem. Tento souhlas nájemce poskytuje na dobu 10 let a zároveň se zavazuje, že po tuto dobu souhlas se zpracováním a uchováním osobních údajů neodvolá.

Čl. X

Smluvní strany se dohodly, že jakékoliv změny a doplňky této smlouvy jsou možné pouze písemnou formou na základě dohody smluvních stran.

Čl. XI

Tato smlouva je vyhotovena v 3 stejnopisech, z nichž každý má platnost originálu. 1 stejnopis přebírá nájemce a ostatní jsou určeny pro pronajímatele.

Čl. XII

Tato smlouva nabývá platnosti dnem jejího podpisu smluvními stranami.

Čl. XIII

Smluvní strany po přečtení této smlouvy prohlašují, že s jejím obsahem souhlasí a že tato smlouva je shodným projevem jejich vážné a svobodné vůle, a na důkaz toho připojují své podpisy.

V Písku dne 1.3.2008

Pozemkový fond ČR

územní pracoviště Písek

⑥ Otakara Ševčíka 1943 ③
397 01 Písek

.....
Pozemkový fond České republiky
vedoucí územního pracoviště
Jaromír Šíp
pronajímatelel

Agro Vodňany a.s.

Číslenice 1192/II

389 01 Vodňany

IČO 600 70 919 DIČ CZ60070919
Tel. 383 382 255, e-mail: zavod@lol.cz

.....
AGRO Vodňany a.s.
Ing. Jiří Faktor
nájemce

Za správnost: Ing. Pavel Kučera

.....
podpis

účetní nájemní smlouvě č: 13N08/34

Uzavřeno: 1.3.2008 0:00:00

AGRO Vodňany a.s.

identifikační symbol: 1310834

Účinná od: 1.3.2008 0:00:00

Číčenická 1192/II

1.2.2008

Roční splátka: 28755,0000

Vodňany

Katastr	parcela /	díl	parc	skup	kultura	LV	cena za ha	výměra	%	Nájem
Křepice u Vodňan										
	437 35	0	5	0	10 002	27 200,00 Kč	2312	1,00		62,88 Kč
	495 3	0	5	0	10 002	27 200,00 Kč	974	1,00		26,49 Kč
							8 937,92 Kč	3286		89,37 Kč
Újezd u Vodňan										
	83 0	0	1	13	10 002	1 000 000,00 Kč	2226	1,00		2 226,00 Kč
							222 600,00 Kč	2226		2 226,00 Kč
Vodňany										
	369 12	0	1	13	10 002	1 000 000,00 Kč	43	1,00		43,00 Kč
	369 17	0	1	13	10 002	1 000 000,00 Kč	159	1,00		159,00 Kč
	369 19	0	1	13	10 002	1 000 000,00 Kč	1	1,00		1,00 Kč
	369 3	0	1	13	10 002	1 000 000,00 Kč	1187	1,00		1 187,00 Kč
	369 4	0	1	13	10 002	1 000 000,00 Kč	960	1,00		960,00 Kč
	510 38	0	2	2	10 002	42 200,00 Kč	6622	1,00		279,44 Kč
	510 40	0	2	2	10 002	42 200,00 Kč	4277	1,00		180,48 Kč
	510 41	0	2	2	10 002	42 200,00 Kč	755	1,00		31,86 Kč
	516 1	0	2	2	10 002	42 200,00 Kč	6733	1,00		284,13 Kč
	526 13	0	2	7	10 002	42 200,00 Kč	8641	1,00		364,65 Kč
	528 29	0	2	7	10 002	42 200,00 Kč	501	1,00		21,14 Kč
	552 12	0	2	2	10 002	42 200,00 Kč	16029	1,00		676,42 Kč
	552 2	0	2	2	10 002	42 200,00 Kč	33674	1,00		1 421,04 Kč
	552 8	0	2	2	10 002	42 200,00 Kč	31642	1,00		1 335,29 Kč
	559 5	0	2	2	10 002	42 200,00 Kč	2102	1,00		88,70 Kč
	579 2	0	2	2	10 002	42 200,00 Kč	1199	1,00		50,59 Kč
	593 3	0	2	2	10 002	42 200,00 Kč	3017	1,00		127,31 Kč
	593 4	0	2	2	10 002	42 200,00 Kč	7677	1,00		323,96 Kč
	612 0	0	2	2	10 002	42 200,00 Kč	9263	1,00		390,89 Kč
	618 26	0	2	2	10 002	42 200,00 Kč	11350	1,00		478,97 Kč
	621 7	0	2	7	10 002	42 200,00 Kč	322	1,00		13,58 Kč
	641 1	0	2	2	10 002	42 200,00 Kč	8036	1,00		339,11 Kč
	641 97	0	2	2	10 002	42 200,00 Kč	2494	1,00		105,24 Kč
	762 2	0	2	2	10 002	42 200,00 Kč	6080	1,00		256,57 Kč
	762 4	0	2	2	10 002	42 200,00 Kč	3526	1,00		148,79 Kč
	783 1	0	2	2	10 002	42 200,00 Kč	4830	1,00		203,82 Kč
	791 14	0	2	2	10 002	42 200,00 Kč	5868	1,00		247,62 Kč
	791 19	0	2	2	10 002	42 200,00 Kč	2995	1,00		126,38 Kč
	791 23	0	2	2	10 002	42 200,00 Kč	4897	1,00		206,65 Kč
	791 29	0	2	2	10 002	42 200,00 Kč	8137	1,00		343,38 Kč
	791 6	0	2	2	10 002	42 200,00 Kč	9246	1,00		390,18 Kč
	795 2	0	2	2	10 002	42 200,00 Kč	5983	1,00		252,48 Kč
	865 1	0	2	2	10 002	42 200,00 Kč	7898	1,00		333,29 Kč
	917 4	0	2	7	10 002	42 200,00 Kč	36	1,00		1,51 Kč
	927 1	0	2	2	10 002	42 200,00 Kč	7466	1,00		315,06 Kč
	973 1	0	2	2	10 002	42 200,00 Kč	9240	1,00		389,92 Kč
	982 1	0	2	2	10 002	42 200,00 Kč	4426	1,00		186,77 Kč
	1 002 2	0	2	2	10 002	42 200,00 Kč	2789	1,00		117,69 Kč
	1 010 2	0	2	2	10 002	42 200,00 Kč	4290	1,00		181,03 Kč
	1 010 4	0	2	2	10 002	42 200,00 Kč	1769	1,00		74,65 Kč
	1 014 1	0	2	2	10 002	42 200,00 Kč	2581	1,00		108,91 Kč
	1 015 106	0	2	2	10 002	42 200,00 Kč	5374	1,00		226,78 Kč
	1 015 26	0	2	2	10 002	42 200,00 Kč	3730	1,00		157,40 Kč
	1 015 30	0	2	2	10 002	42 200,00 Kč	4575	1,00		193,06 Kč
	1 015 98	0	2	2	10 002	42 200,00 Kč	146	1,00		6,16 Kč

k nájemní smlouvě č: 13N08/34

Uzavřeno: 1.3.2008 0:00:00

AGRO Vodňany a.s.

obilní symbol: 1310834

Účinná od: 1.3.2008 0:00:00

Čičenická 1192/II

2.2.2008

Roční splátka: 28755,0000

Vodňany

katastr	parcela /	díl	parskup	kultura	LV	cena za ha	výměra	%	Nájem
	1 039 3	0	2	2	10 002	42 200,00 Kč	3506	1,00	147,95 Kč
	1 052 1	0	2	2	10 002	42 200,00 Kč	3442	1,00	145,25 Kč
	1 063 16	0	2	2	10 002	42 200,00 Kč	7136	1,00	301,13 Kč
	1 149 48	0	2	2	10 002	42 200,00 Kč	19000	1,00	801,80 Kč
	1 149 53	0	2	2	10 002	42 200,00 Kč	2637	1,00	111,28 Kč
	1 149 60	0	2	2	10 002	42 200,00 Kč	12236	1,00	516,35 Kč
	1 149 63	0	2	2	10 002	42 200,00 Kč	3214	1,00	135,63 Kč
	1 186 11	0	2	7	10 002	42 200,00 Kč	1700	1,00	71,74 Kč
	1 191 17	0	2	2	10 002	42 200,00 Kč	7697	1,00	324,81 Kč
	1 191 3	0	2	7	10 002	42 200,00 Kč	15281	1,00	644,85 Kč
	1 200 14	0	2	14	10 002	42 200,00 Kč	232	1,00	9,79 Kč
	1 200 17	0	2	14	10 002	42 200,00 Kč	211	1,00	8,90 Kč
	1 200 48	0	2	2	10 002	42 200,00 Kč	2092	1,00	88,28 Kč
	1 200 51	0	2	2	10 002	42 200,00 Kč	2166	1,00	91,40 Kč
	1 229 3	0	1	13	10 002	1 000 000,00 Kč	268	1,00	268,00 Kč
	1 242 1	0	2	2	10 002	42 200,00 Kč	2955	1,00	124,70 Kč
	1 244 0	0	2	2	10 002	42 200,00 Kč	5258	1,00	221,88 Kč
	1 263 1	0	2	2	10 002	42 200,00 Kč	5567	1,00	234,92 Kč
	1 263 2	0	2	2	10 002	42 200,00 Kč	5669	1,00	239,23 Kč
	1 264 11	0	2	7	10 002	42 200,00 Kč	168	1,00	7,08 Kč
	1 264 15	0	2	2	10 002	42 200,00 Kč	213	1,00	8,98 Kč
	1 264 16	0	2	2	10 002	42 200,00 Kč	413	1,00	17,42 Kč
	1 264 30	0	2	2	10 002	42 200,00 Kč	1048	1,00	44,22 Kč
	1 264 31	0	2	2	10 002	42 200,00 Kč	948	1,00	40,00 Kč
	1 264 34	0	2	2	10 002	42 200,00 Kč	3769	1,00	159,05 Kč
	1 264 42	0	2	2	10 002	42 200,00 Kč	2565	1,00	108,24 Kč
	1 264 5	0	2	7	10 002	42 200,00 Kč	2504	1,00	105,66 Kč
	1 264 52	0	2	2	10 002	42 200,00 Kč	11442	1,00	482,85 Kč
	1 264 67	0	2	2	10 002	42 200,00 Kč	6120	1,00	258,26 Kč
	1 265 2	0	2	14	10 002	500 000,00 Kč	1361	1,00	680,50 Kč
	1 265 55	0	2	14	10 002	500 000,00 Kč	857	1,00	428,50 Kč
	1 265 59	0	2	14	10 002	500 000,00 Kč	1114	1,00	557,00 Kč
	1 267 0	0	2	2	10 002	42 200,00 Kč	5968	1,00	251,84 Kč
	1 316 0	0	2	2	10 002	42 200,00 Kč	7806	1,00	329,41 Kč
	1 327 12	0	2	2	10 002	42 200,00 Kč	43	1,00	1,81 Kč
	1 327 14	0	2	2	10 002	42 200,00 Kč	49	1,00	2,06 Kč
	1 401 33	0	2	7	10 002	42 200,00 Kč	3248	1,00	137,06 Kč
	1 573 2	0	1	13	10 002	1 000 000,00 Kč	25	1,00	25,00 Kč
	1 748 6	0	2	14	10 002	500 000,00 Kč	79	1,00	39,50 Kč
	1 748 8	0	2	14	10 002	500 000,00 Kč	44	1,00	22,00 Kč
	1 748 9	0	2	14	10 002	500 000,00 Kč	6	1,00	3,00 Kč
	1 854 2	0	2	7	10 002	42 200,00 Kč	442	1,00	18,65 Kč
	1 871 2	0	1	13	10 002	1 000 000,00 Kč	6	1,00	6,00 Kč
	1 873 1	0	1	13	10 002	1 000 000,00 Kč	699	1,00	699,00 Kč
	1 878 3	0	1	13	10 002	1 000 000,00 Kč	54	1,00	54,00 Kč
	1 879 2	0	1	13	10 002	1 000 000,00 Kč	161	1,00	161,00 Kč
	1 920 0	0	1	13	10 002	1 000 000,00 Kč	1235	1,00	1 235,00 Kč
	1 940 13	0	2	14	10 002	500 000,00 Kč	133	1,00	66,50 Kč
	1 940 14	0	2	14	10 002	500 000,00 Kč	4	1,00	2,00 Kč
	1 940 15	0	2	14	10 002	500 000,00 Kč	1949	1,00	974,50 Kč
	1 940 16	0	2	14	10 002	500 000,00 Kč	158	1,00	79,00 Kč
	2 022 0	0	2	14	10 002	500 000,00 Kč	292	1,00	146,00 Kč
	2 233 2	0	1	13	10 002	1 000 000,00 Kč	300	1,00	300,00 Kč
	2 442 0	0	1	13	10 002	1 000 000,00 Kč	1170	1,00	1 170,00 Kč

2 644 025,42 Kč

419226

26 439,88 Kč

CELKEM:

2 875 563,34 Kč

424738

28 755,25 Kč

12

Pozemkový fond České republiky

Sídlo: Praha 3, Husinecká 1024/11a, PSČ 130 00

zastoupený Jaromírem Šípem, vedoucím územního pracoviště PF ČR v Písku

adresa: ul. Otakara Ševčíka č. 1943, 397 01 Písek

IČ: 45797072

DIČ: CZ45797072

Zapsán v obchodním rejstříku vedeném Městským soudem v Praze, odd. A, vložka 6664

Bankovní spojení: GEMB Strakonice, č.ú. 22205-744/0600

(dále jen „pronajímatel“)

- na straně jedné -

a

AGRO Vodňany a.s.

Čičenická 1192/II, 389 01 Vodňany

IČ 60070919

DIČ CZ60070919

Zapsáno v obchodním rejstříku vedeném Krajským soudem v Českých Budějovicích, oddíl B, vložka 1454.

osoby oprávněné jednat za právnickou osobu: Ing. Jiří Faktor, předseda představenstva

(dále jen "nájemce")

- na straně druhé -

uzavírají tento

**dodatek č. 1
k nájemní smlouvě č. 13N08/34**

Čl. I

Smluvní strany uzavřely dne 1.3.2008 nájemní smlouvu č. 13N08/34 (dále jen "smlouva").

Čl. II

Na základě smlouvy je nájemce povinen platit pronajímateli roční nájemné ve výši 28755,- Kč (slovy: dvacetosmtisícsešmdesát padesát pět korun českých).

Čl. III

Vzhledem k dohledání dalších užívaných parcel, viz příloha, došlo k rozšíření předmětu nájmu.

Smluvní strany se dohodly na tom, že nájemné specifikované v čl. II tohoto dodatku bude upraveno na výši 26 768,- Kč (slovy: dvacetšesttisícsešmdesátosm korun českých).

Soupis nadále pronajatých pozemků tvoří přílohu tohoto dodatku.

K 1.10.2009 nájemce uhradí nájemné ve výši 26 513,- Kč (slovy: dvacetšesttisíc pětsetřináct korun českých) viz příloha "Výpočet dodatku pro nájemní smlouvu".

Čl. IV

Tento dodatek nabývá platnosti a účinnosti dnem podpisu oběma smluvními stranami.

Čl. V

Tento dodatek je vyhotoven v 3 stejnopisech, z nichž každý má platnost originálu.
1 stejnopis přebírá nájemce a ostatní jsou určeny pro pronajímatele.

Čl. VI

Smluvní strany po přečtení tohoto dodatku prohlašují, že s jeho obsahem souhlasí a že je shodným projevem jejich vážné a svobodné vůle, a na důkaz toho připojují své podpisy.

V Písku dne 1.12.2008

Pozemkový fond ČR
územní pracoviště Písek
Otokara Ševčíka 1943
327 01 Písek

.....
Pozemkový fond České republiky
vedoucí územního pracoviště
Jaromír Šíp
pronajímatel

.....
AGRO Vodňany a.s.
Ing. Jiří Faktor
nájemce

Za správnost: Ing. Pavel Kučera

.....
podpis

at dodatku pro nájemní smlouvu

J8

<u>Datum přidání</u>	<u>NazevKU</u>	<u>Kmen</u>	<u>l</u>	<u>Skupina</u>	<u>Výměra</u>	<u>DatumVydání</u>	<u>Počet dní</u>	<u>částka</u>
1								
1.3.2008								
Vodňany								
1.3.2008	Vodňany	510	38	2	6 622	11.9.2008	-20	-15,31 Kč
1.3.2008	Vodňany	510	40	2	4 277	11.9.2008	-20	-9,89 Kč
1.3.2008	Vodňany	510	41	2	755	11.9.2008	-20	-1,75 Kč
1.3.2008	Vodňany	526	13	2	8 641	17.9.2008	-14	-13,99 Kč
1.3.2008	Vodňany	1 149	53	2	2 637	17.9.2008	-14	-4,27 Kč
1.3.2008	Vodňany	1 149	60	2	12 236	17.9.2008	-14	-19,81 Kč
1.3.2008	Vodňany	1 263	1	2	5 567	17.9.2008	-14	-9,01 Kč
1.3.2008	Vodňany	1 263	2	2	5 669	17.9.2008	-14	-9,18 Kč
1.3.2008	Vodňany	1 264	15	2	213	17.9.2008	-14	-0,34 Kč
1.3.2008	Vodňany	1 264	16	2	413	17.9.2008	-14	-0,67 Kč
1.3.2008	Vodňany	1 264	30	2	1 048	17.9.2008	-14	-1,70 Kč
1.3.2008	Vodňany	1 264	31	2	948	17.9.2008	-14	-1,53 Kč
1.3.2008	Vodňany	1 264	34	2	3 769	17.9.2008	-14	-6,10 Kč
1.3.2008	Vodňany	1 264	67	2	6 120	17.9.2008	-14	-9,91 Kč
1.3.2008	Vodňany	1 316	0	2	7 806	17.9.2008	-14	-12,63 Kč
					66 721,00			-116,08 Kč
					66 721,00			-116,08 Kč

2

1.3.2008								
Křepice u Vodňan								
1.3.2008	Křepice u Vodňan	437	35	5	2 312		365	62,88 Kč
1.3.2008	Křepice u Vodňan	495	3	5	974		365	26,49 Kč
Újezd u Vodňan								
1.3.2008	Újezd u Vodňan	83	0	1	2 226		365	2 226,00 Kč
Vodňany								
1.3.2008	Vodňany	369	3	1	1 187		365	1 187,00 Kč
1.3.2008	Vodňany	369	4	1	960		365	960,00 Kč
1.3.2008	Vodňany	369	12	1	43		365	43,00 Kč
1.3.2008	Vodňany	369	17	1	159		365	159,00 Kč
1.3.2008	Vodňany	369	19	1	1		365	1,00 Kč
1.3.2008	Vodňany	516	1	2	6 733		365	284,13 Kč
1.3.2008	Vodňany	528	29	2	501		365	21,14 Kč
1.3.2008	Vodňany	552	2	2	33 674		365	1 421,04 Kč
1.3.2008	Vodňany	552	8	2	31 642		365	1 335,29 Kč
1.3.2008	Vodňany	552	12	2	16 029		365	676,42 Kč
1.3.2008	Vodňany	559	5	2	2 102		365	88,70 Kč
1.3.2008	Vodňany	579	2	2	1 199		365	50,59 Kč
1.3.2008	Vodňany	593	3	2	3 017		365	127,31 Kč
1.3.2008	Vodňany	593	4	2	7 677		365	323,96 Kč
1.3.2008	Vodňany	612	0	2	9 263		365	390,89 Kč
1.3.2008	Vodňany	618	26	2	11 350		365	478,97 Kč
1.3.2008	Vodňany	621	7	2	322		365	13,58 Kč
1.3.2008	Vodňany	641	1	2	8 036		365	339,11 Kč
1.3.2008	Vodňany	641	97	2	2 494		365	105,24 Kč
1.3.2008	Vodňany	762	2	2	6 080		365	256,57 Kč
1.3.2008	Vodňany	762	4	2	3 526		365	148,79 Kč
1.3.2008	Vodňany	783	1	2	4 830		365	203,82 Kč
1.3.2008	Vodňany	791	6	2	9 246		365	390,18 Kč
1.3.2008	Vodňany	791	14	2	5 868		365	247,62 Kč
1.3.2008	Vodňany	791	19	2	2 995		365	126,38 Kč
1.3.2008	Vodňany	791	23	2	4 897		365	206,65 Kč

et dodatku pro nájemní smlouvu

08

2

<u>Datum přidání</u>	<u>NazevKU</u>	<u>Kmen</u>	<u>l</u>	<u>Skupina</u>	<u>Výměra</u>	<u>DatumVydání</u>	<u>Počet dní</u>	<u>částka</u>
1.3.2008								
1.3.2008	Vodňany	791	29	2	8 137		365	343,38 Kč
1.3.2008	Vodňany	795	2	2	5 983		365	252,48 Kč
1.3.2008	Vodňany	865	1	2	7 898		365	333,29 Kč
1.3.2008	Vodňany	917	4	2	36		365	1,51 Kč
1.3.2008	Vodňany	927	1	2	7 466		365	315,06 Kč
1.3.2008	Vodňany	973	1	2	9 240		365	389,92 Kč
1.3.2008	Vodňany	982	1	2	4 426		365	186,77 Kč
1.3.2008	Vodňany	1 002	2	2	2 789		365	117,69 Kč
1.3.2008	Vodňany	1 010	2	2	4 290		365	181,03 Kč
1.3.2008	Vodňany	1 010	4	2	1 769		365	74,65 Kč
1.3.2008	Vodňany	1 014	1	2	2 581		365	108,91 Kč
1.3.2008	Vodňany	1 015	26	2	3 730		365	157,40 Kč
1.3.2008	Vodňany	1 015	30	2	4 575		365	193,06 Kč
1.3.2008	Vodňany	1 015	98	2	146		365	6,16 Kč
1.3.2008	Vodňany	1 015	106	2	5 374		365	226,78 Kč
1.3.2008	Vodňany	1 039	3	2	3 506		365	147,95 Kč
1.3.2008	Vodňany	1 052	1	2	3 442		365	145,25 Kč
1.3.2008	Vodňany	1 063	16	2	7 136		365	301,13 Kč
1.3.2008	Vodňany	1 149	48	2	19 000		365	801,80 Kč
1.3.2008	Vodňany	1 149	63	2	3 214		365	135,63 Kč
1.3.2008	Vodňany	1 186	11	2	1 700		365	71,74 Kč
1.3.2008	Vodňany	1 191	3	2	15 281		365	644,85 Kč
1.3.2008	Vodňany	1 191	17	2	7 697		365	324,81 Kč
1.3.2008	Vodňany	1 200	14	2	232		365	9,79 Kč
1.3.2008	Vodňany	1 200	17	2	211		365	8,90 Kč
1.3.2008	Vodňany	1 200	48	2	2 092		365	88,28 Kč
1.3.2008	Vodňany	1 200	51	2	2 166		365	91,40 Kč
1.3.2008	Vodňany	1 229	3	1	268		365	268,00 Kč
1.3.2008	Vodňany	1 242	1	2	2 955		365	124,70 Kč
1.3.2008	Vodňany	1 244	0	2	5 258		365	221,88 Kč
1.3.2008	Vodňany	1 264	5	2	2 504		365	105,66 Kč
1.3.2008	Vodňany	1 264	11	2	168		365	7,08 Kč
1.3.2008	Vodňany	1 264	42	2	2 565		365	108,24 Kč
1.3.2008	Vodňany	1 264	52	2	11 442		365	482,85 Kč
1.3.2008	Vodňany	1 265	2	2	1 361		365	680,50 Kč
1.3.2008	Vodňany	1 265	55	2	857		365	428,50 Kč
1.3.2008	Vodňany	1 265	59	2	1 114		365	557,00 Kč
1.3.2008	Vodňany	1 267	0	2	5 968		365	251,84 Kč
1.3.2008	Vodňany	1 327	12	2	43		365	1,81 Kč
1.3.2008	Vodňany	1 327	14	2	49		365	2,06 Kč
1.3.2008	Vodňany	1 401	33	2	3 248		365	137,06 Kč
1.3.2008	Vodňany	1 573	2	1	25		365	25,00 Kč
1.3.2008	Vodňany	1 748	6	2	79		365	39,50 Kč
1.3.2008	Vodňany	1 748	8	2	44		365	22,00 Kč
1.3.2008	Vodňany	1 748	9	2	6		365	3,00 Kč
1.3.2008	Vodňany	1 854	2	2	442		365	18,65 Kč
1.3.2008	Vodňany	1 871	2	1	6		365	6,00 Kč
1.3.2008	Vodňany	1 873	1	1	699		365	699,00 Kč
1.3.2008	Vodňany	1 878	3	1	54		365	54,00 Kč
1.3.2008	Vodňany	1 879	2	1	161		365	161,00 Kč
1.3.2008	Vodňany	1 920	0	1	1 235		365	1 235,00 Kč
1.3.2008	Vodňany	1 940	13	2	133		365	66,50 Kč
1.3.2008	Vodňany	1 940	14	2	4		365	2,00 Kč
1.3.2008	Vodňany	1 940	15	2	1 949		365	974,50 Kč
1.3.2008	Vodňany	1 940	16	2	158		365	79,00 Kč
1.3.2008	Vodňany	2 022	0	2	292		365	146,00 Kč

et dodatku pro nájemní smlouvu

08

<u>Datum přidání</u>	<u>NazevKU</u>	<u>Kmen</u>	<u>/</u>	<u>Skupina</u>	<u>Výměra</u>	<u>DatumVydání</u>	<u>Počet dní</u>	<u>částka</u>
2								
1.3.2008								
1.3.2008	Vodňany	2 233	2	1	300		365	300,00 Kč
1.3.2008	Vodňany	2 442	0	1	1 170		365	1 170,00 Kč
					358 017,00			25 939,70 Kč
1.12.2008								
Vodňany								
1.12.2008	Vodňany	369	6	1	10		304	8,33 Kč
1.12.2008	Vodňany	369	7	1	110		304	91,62 Kč
1.12.2008	Vodňany	369	9	1	97		304	80,79 Kč
1.12.2008	Vodňany	369	10	1	15		304	12,49 Kč
1.12.2008	Vodňany	528	27	2	343		304	12,05 Kč
1.12.2008	Vodňany	530	2	2	513		304	18,02 Kč
1.12.2008	Vodňany	630	8	2	101		304	3,55 Kč
1.12.2008	Vodňany	630	10	2	242		304	8,50 Kč
1.12.2008	Vodňany	915	2	2	18		304	0,62 Kč
1.12.2008	Vodňany	1 020	1	2	3 959		304	139,14 Kč
1.12.2008	Vodňany	1 200	66	2	261		304	9,17 Kč
1.12.2008	Vodňany	1 228	2	1	23		304	19,16 Kč
1.12.2008	Vodňany	1 229	2	1	242		304	201,56 Kč
1.12.2008	Vodňany	1 265	8	2	188		304	78,29 Kč
1.12.2008	Vodňany	1 798	11	2	20		304	0,70 Kč
1.12.2008	Vodňany	1 921	0	1	7		304	5,83 Kč
1.12.2008	Vodňany	2 405	9	1	391		304	0,00 Kč
					6 540,00			689,82 Kč
					364 557,00			26 629,52 Kč
CELKEM:					431 278,00			26 513,00 Kč

Katastr	parcela /	díl	parskup	kultura	LV	cena za ha	výměra	%	Nájem
Křepice u Vodňan									
	437 35	0	5	0	10 002	27 200,00 Kč	2312	1,00	62,88 Kč
	495 3	0	5	0	10 002	27 200,00 Kč	974	1,00	26,49 Kč
						8 937,92 Kč	3286		89,37 Kč
Újezd u Vodňan									
	83 0	0	1	13	10 002	1 000 000,00 Kč	2226	1,00	2 226,00 Kč
						222 600,00 Kč	2226		2 226,00 Kč
Vodňany									
	369 10	0	1	13	10 002	1 000 000,00 Kč	15	1,00	15,00 Kč
	369 12	0	1	13	10 002	1 000 000,00 Kč	43	1,00	43,00 Kč
	369 17	0	1	13	10 002	1 000 000,00 Kč	159	1,00	159,00 Kč
	369 19	0	1	13	10 002	1 000 000,00 Kč	1	1,00	1,00 Kč
	369 3	0	1	13	10 002	1 000 000,00 Kč	1187	1,00	1 187,00 Kč
	369 4	0	1	13	10 002	1 000 000,00 Kč	960	1,00	960,00 Kč
	369 6	0	1	13	10 002	1 000 000,00 Kč	10	1,00	10,00 Kč
	369 7	0	1	13	10 002	1 000 000,00 Kč	110	1,00	110,00 Kč
	369 9	0	1	13	10 002	1 000 000,00 Kč	97	1,00	97,00 Kč
	516 1	0	2	2	10 002	42 200,00 Kč	6733	1,00	284,13 Kč
již 10002	528 27	0	2	7	60 000	42 200,00 Kč	343	1,00	14,47 Kč
již 10002	528 29	0	2	7	10 002	42 200,00 Kč	501	1,00	21,14 Kč
	530 2	0	2	7	60 000	42 200,00 Kč	513	1,00	21,64 Kč
	552 12	0	2	2	10 002	42 200,00 Kč	16029	1,00	676,42 Kč
	552 2	0	2	2	10 002	42 200,00 Kč	33674	1,00	1 421,04 Kč
	552 8	0	2	2	10 002	42 200,00 Kč	31642	1,00	1 335,29 Kč
	559 5	0	2	2	10 002	42 200,00 Kč	2102	1,00	88,70 Kč
	579 2	0	2	2	10 002	42 200,00 Kč	1199	1,00	50,59 Kč
	593 3	0	2	2	10 002	42 200,00 Kč	3017	1,00	127,31 Kč
	593 4	0	2	2	10 002	42 200,00 Kč	7677	1,00	323,96 Kč
	612 0	0	2	2	10 002	42 200,00 Kč	9263	1,00	390,89 Kč
	618 26	0	2	2	10 002	42 200,00 Kč	11350	1,00	478,97 Kč
	621 7	0	2	7	10 002	42 200,00 Kč	322	1,00	13,58 Kč
již 10002	630 10	0	2	7	60 000	42 200,00 Kč	242	1,00	10,21 Kč
již 10002	630 8	0	2	7	60 000	42 200,00 Kč	101	1,00	4,26 Kč
	641 1	0	2	2	10 002	42 200,00 Kč	8036	1,00	339,11 Kč
	641 97	0	2	2	10 002	42 200,00 Kč	2494	1,00	105,24 Kč
	762 2	0	2	2	10 002	42 200,00 Kč	6080	1,00	256,57 Kč
	762 4	0	2	2	10 002	42 200,00 Kč	3526	1,00	148,79 Kč
	783 1	0	2	2	10 002	42 200,00 Kč	4830	1,00	203,82 Kč
	791 14	0	2	2	10 002	42 200,00 Kč	5868	1,00	247,62 Kč
	791 19	0	2	2	10 002	42 200,00 Kč	2995	1,00	126,38 Kč
	791 23	0	2	2	10 002	42 200,00 Kč	4897	1,00	206,65 Kč
	791 29	0	2	2	10 002	42 200,00 Kč	8137	1,00	343,38 Kč
	791 6	0	2	2	10 002	42 200,00 Kč	9246	1,00	390,18 Kč
	795 2	0	2	2	10 002	42 200,00 Kč	5983	1,00	252,48 Kč
	865 1	0	2	2	10 002	42 200,00 Kč	7898	1,00	333,29 Kč
	915 2	0	2	2	10 002	42 200,00 Kč	18	1,00	0,75 Kč
	917 4	0	2	7	10 002	42 200,00 Kč	36	1,00	1,51 Kč
	927 1	0	2	2	10 002	42 200,00 Kč	7466	1,00	315,06 Kč
	973 1	0	2	2	10 002	42 200,00 Kč	9240	1,00	389,92 Kč
	982 1	0	2	2	10 002	42 200,00 Kč	4426	1,00	186,77 Kč
	1 002 2	0	2	2	10 002	42 200,00 Kč	2789	1,00	117,69 Kč
	1 010 2	0	2	2	10 002	42 200,00 Kč	4290	1,00	181,03 Kč
	1 010 4	0	2	2	10 002	42 200,00 Kč	1769	1,00	74,65 Kč

<u>katastr</u>	<u>parcela /</u>	<u>díl</u>	<u>parskup</u>	<u>kultura</u>	<u>LV</u>	<u>cena za ha</u>	<u>výměra</u>	<u>%</u>	<u>Nájem</u>
	1 014 1	0	2	2	10 002	42 200,00 Kč	2581	1,00	108,91 Kč
	1 015 106	0	2	2	10 002	42 200,00 Kč	5374	1,00	226,78 Kč
	1 015 26	0	2	2	10 002	42 200,00 Kč	3730	1,00	157,40 Kč
	1 015 30	0	2	2	10 002	42 200,00 Kč	4575	1,00	193,06 Kč
	1 015 98	0	2	2	10 002	42 200,00 Kč	146	1,00	6,16 Kč
	1 020 1	0	2	2	10 002	42 200,00 Kč	3959	1,00	167,06 Kč
	1 039 3	0	2	2	10 002	42 200,00 Kč	3506	1,00	147,95 Kč
	1 052 1	0	2	2	10 002	42 200,00 Kč	3442	1,00	145,25 Kč
	1 063 16	0	2	2	10 002	42 200,00 Kč	7136	1,00	301,13 Kč
	1 149 48	0	2	2	10 002	42 200,00 Kč	19000	1,00	801,80 Kč
	1 149 63	0	2	2	10 002	42 200,00 Kč	3214	1,00	135,63 Kč
	1 186 11	0	2	7	10 002	42 200,00 Kč	1700	1,00	71,74 Kč
	1 191 17	0	2	2	10 002	42 200,00 Kč	7697	1,00	324,81 Kč
	1 191 3	0	2	7	10 002	42 200,00 Kč	15281	1,00	644,85 Kč
	1 200 14	0	2	14	10 002	42 200,00 Kč	232	1,00	9,79 Kč
	1 200 17	0	2	14	10 002	42 200,00 Kč	211	1,00	8,90 Kč
	1 200 48	0	2	2	10 002	42 200,00 Kč	2092	1,00	88,28 Kč
	1 200 51	0	2	2	10 002	42 200,00 Kč	2166	1,00	91,40 Kč
	1 200 66	0	2	2	10 002	42 200,00 Kč	261	1,00	11,01 Kč
	1 228 2	0	1	13	10 002	1 000 000,00 Kč	23	1,00	23,00 Kč
	1 229 2	0	1	13	10 002	1 000 000,00 Kč	242	1,00	242,00 Kč
	1 229 3	0	1	13	10 002	1 000 000,00 Kč	268	1,00	268,00 Kč
	1 242 1	0	2	2	10 002	42 200,00 Kč	2955	1,00	124,70 Kč
	1 244 0	0	2	2	10 002	42 200,00 Kč	5258	1,00	221,88 Kč
	1 264 11	0	2	7	10 002	42 200,00 Kč	168	1,00	7,08 Kč
	1 264 42	0	2	2	10 002	42 200,00 Kč	2565	1,00	108,24 Kč
	1 264 5	0	2	7	10 002	42 200,00 Kč	2504	1,00	105,66 Kč
	1 264 52	0	2	2	10 002	42 200,00 Kč	11442	1,00	482,85 Kč
	1 265 2	0	2	14	10 002	500 000,00 Kč	1361	1,00	680,50 Kč
	1 265 55	0	2	14	10 002	500 000,00 Kč	857	1,00	428,50 Kč
	1 265 59	0	2	14	10 002	500 000,00 Kč	1114	1,00	557,00 Kč
	1 265 8	0	2	11	10 002	500 000,00 Kč	188	1,00	94,00 Kč
	1 267 0	0	2	2	10 002	42 200,00 Kč	5968	1,00	251,84 Kč
	1 327 12	0	2	2	10 002	42 200,00 Kč	43	1,00	1,81 Kč
	1 327 14	0	2	2	10 002	42 200,00 Kč	49	1,00	2,06 Kč
	1 401 33	0	2	7	10 002	42 200,00 Kč	3248	1,00	137,06 Kč
	1 573 2	0	1	13	10 002	1 000 000,00 Kč	25	1,00	25,00 Kč
	1 748 6	0	2	14	10 002	500 000,00 Kč	79	1,00	39,50 Kč
	1 748 8	0	2	14	10 002	500 000,00 Kč	44	1,00	22,00 Kč
	1 748 9	0	2	14	10 002	500 000,00 Kč	6	1,00	3,00 Kč
	1 798 11	0	2	14	10 002	42 200,00 Kč	20	1,00	0,84 Kč
	1 854 2	0	2	7	10 002	42 200,00 Kč	442	1,00	18,65 Kč
	1 871 2	0	1	13	10 002	1 000 000,00 Kč	6	1,00	6,00 Kč
	1 873 1	0	1	13	10 002	1 000 000,00 Kč	699	1,00	699,00 Kč
	1 878 3	0	1	13	10 002	1 000 000,00 Kč	54	1,00	54,00 Kč
	1 879 2	0	1	13	10 002	1 000 000,00 Kč	161	1,00	161,00 Kč
	1 920 0	0	1	13	10 002	1 000 000,00 Kč	1235	1,00	1 235,00 Kč
	1 921 0	0	1	13	10 002	1 000 000,00 Kč	7	1,00	7,00 Kč
	1 940 13	0	2	14	10 002	500 000,00 Kč	133	1,00	66,50 Kč
	1 940 14	0	2	14	10 002	500 000,00 Kč	4	1,00	2,00 Kč
	1 940 15	0	2	14	10 002	500 000,00 Kč	1949	1,00	974,50 Kč
	1 940 16	0	2	14	10 002	500 000,00 Kč	158	1,00	79,00 Kč
	2 022 0	0	2	14	10 002	500 000,00 Kč	292	1,00	146,00 Kč
	2 233 2	0	1	13	10 002	1 000 000,00 Kč	300	1,00	300,00 Kč
	2 442 0	0	1	13	10 002	1 000 000,00 Kč	1170	1,00	1 170,00 Kč

2 445 291,34 Kč**358654****24 452,57 Kč**

nájemní smlouvě č: 13N08/34

Uzavřeno:

AGRO Vodňany a.s.

oilsní symbol: 1310834

Účinná od:

Čičenická 1192/II

11.2008

Roční splátka: 27159,0000

Vodňany

<u>katastr</u>	<u>parcela</u>	<u>/</u>	<u>díl</u>	<u>parskup</u>	<u>kultura</u>	<u>LV</u>	<u>cena za ha</u>	<u>výměra</u>	<u>%</u>	<u>Nájem</u>
CELKEM:							2 676 829,26 Kč	364166		26 768.00 Kč

Pozemkový fond České republiky

Sídlo: Praha 3, Husinecká 1024/11a, PSČ 130 00

zastoupený Jaromírem Šípem, vedoucím územního pracoviště PF ČR v Písku

adresa: ul. Otakara Ševčíka č. 1943, 397 01 Písek

IČ: 45797072

DIČ: CZ45797072

Zapsán v obchodním rejstříku vedeném Městským soudem v Praze, odd. A, vložka 6664

Bankovní spojení: GEMB Strakonice, č.ú. 22205-744/0600

(dále jen „pronajímatel“)

- na straně jedné -

a

AGRO Vodňany a.s.

Čičenická 1192/II, 389 01 Vodňany

IČ 60070919

DIČ CZ60070919

Zapsáno v obchodním rejstříku vedeném Krajským soudem v Českých Budějovicích, oddíl B, vložka 1454.

osoby oprávněné jednat za právnickou osobu: Ing. Jiří Faktor, předseda představenstva

(dále jen "nájemce")

- na straně druhé -

uzavírají tento

Pozemkový fond ČR	
Otakara Ševčíka 1943, Písek 397 01	
došlo	
dne	- 5 -08- 2009
č.j.	5613/09
k vyřízení	A
počet příloh	2

dodatek č. 2 k nájemní smlouvě č. 13N08/34

Čl. I

Smluvní strany uzavřely dne 1.3.2008 nájemní smlouvu č. 13N08/34 (dále jen "smlouva").

Čl. II

Dne 1.7.2009 nabyla vlastnické právo k nemovitostem

obec	kat. území	druh evidence	p.č.
Vodňany	Vodňany	KN	1010/4
Vodňany	Vodňany	KN	1200/66
Vodňany	Vodňany	KN	1264/11
Vodňany	Vodňany	KN	1327/12
Vodňany	Vodňany	KN	1327/14

třetí osoba základě smlouvy č. 1008760934.

Dne 1.7.2009 nabyla vlastnické právo k nemovitostem

obec	kat. území	druh evidence	p.č.
Vodňany	Vodňany	KN	1002/2
Vodňany	Vodňany	KN	1010/2
Vodňany	Vodňany	KN	1014/1
Vodňany	Vodňany	KN	1149/63
Vodňany	Vodňany	KN	1186/11
Vodňany	Vodňany	KN	1191/3

Vodňany	Vodňany	KN	1191/17
Vodňany	Vodňany	KN	1191/28
Vodňany	Vodňany	KN	1200/48
Vodňany	Vodňany	KN	1200/51
Vodňany	Vodňany	KN	1244
Vodňany	Vodňany	KN	1264/42
Vodňany	Vodňany	KN	1267

třetí osoba na základě smlouvy č. 1001770934.

Dne 3.6.2009 nabyla vlastnické právo k nemovitostem

obec	kat. území	druh evidence	p.č.
Vodňany	Vodňany	KN	593/4
Vodňany	Vodňany	KN	762/2
Vodňany	Vodňany	KN	762/4
Vodňany	Vodňany	KN	791/6
Vodňany	Vodňany	KN	791/14
Vodňany	Vodňany	KN	791/29
Vodňany	Vodňany	KN	795/2
Vodňany	Vodňany	KN	927/1
Vodňany	Vodňany	KN	973/1
Vodňany	Vodňany	KN	982/1

třetí osoba Ing. na základě smlouvy č. 1002780934.

Dne 3.6.2009 nabyla vlastnické právo k nemovitostem

obec	kat. území	druh evidence	p.č.
Vodňany	Vodňany	KN	915/2
Vodňany	Vodňany	KN	917/4

třetí osoba Ing. na základě smlouvy č. 1007760934.

Dne 15.7.2009 nabyla vlastnické právo k nemovitostem

obec	kat. území	druh evidence	p.č.
Vodňany	Vodňany	KN	1401/33

třetí osoba Ing. na základě smlouvy č. 1002840934.

Ode dne podání návrhu na vklad smlouvy na katastrální úřad nenáleží pronajímateli nájemné.

Čl. III

Smluvní strany se dohodly na tom, že s ohledem na skutečnosti uvedené v čl. II tohoto dodatku se nově stanovuje výše ročního nájemného na částku 21331,- Kč (slovy: dvacetjednatřicet tisíc třicet jedna korun českých).

K 1.10.2009 je nájemce povinen zaplatit částku 24 929,-Kč (slovy: dvacetčtyřítisícdevětsetdvacetdevět korun českých).

Tato částka se skládá z ročního nájemného u pozemků, které nebyly předmětem převodu, a z alikvotních částí ročního nájemného u pozemků, které byly předmětem převodu. Alikvotní části jsou vypočítány za období od předchozího data splatnosti do rozhodného data.

Roční nájemné u pozemků, které nebyly předmětem převodu (přechodu): 21195,- Kč (slovy: dvacetjednatřicet tisíc devadesát pět korun českých).

Alikvotní části ročního nájemného u pozemků, které byly předmětem převodu: 3734,- Kč (slovy: třítisíc sedm set třicet čtyři korun českých).

Čl. IV

Tento dodatek nabývá platnosti a účinnosti dnem podpisu oběma smluvními stranami.

Čl. V

Tento dodatek je vyhotoven v 3 stejnopisech, z nichž každý má platnost originálu.
1 stejnopis přebírá nájemce a ostatní jsou určeny pro pronajímatele.

Čl. VI

Smluvní strany po přečtení tohoto dodatku prohlašují, že s jeho obsahem souhlasí a že je shodným projevem jejich vážné a svobodné vůle, a na důkaz toho připojují své podpisy.

to

V Písku dne 1.8.2009

Pozemkový fond ČR
územní pracoviště Písek
Otakara Ševčíka 1949
397 01 Písek

.....
Pozemkový fond České republiky
vedoucí územního pracoviště
Jaromír Šíp
pronajímatel

Agro Vodňany a.s.
Čičenická 1192/II
389 01 Vodňany
IČO 600 70 919 DIČ CZ60070919
Tel. 383 382 263; E-mail: zdvod@iol.cz

.....
AGRO Vodňany a.s.
Ing. Jiří Faktor
nájemce

VC
1.8

Za správnost: Ing. Pavel Kučera

.....
podpis

k nájemní smlouvě č: 13N08/34

Uzavřeno: 1.3.2008 0:00:00

AGRO Vodňany a.s.

obilní symbol: 1310834

Účinná od: 1.3.2008 0:00:00

Čičenická 1192/II

.7.2009

Roční splátka: 21331,0000

Vodňany

katastr	parcelsa	/	díl	parskup	kultura	LV	cena za ha	výměra	%	Nájem
Křepice u Vodňan										
	437	35	0	5	0	10 002	27 200,00 Kč	2312	1,00	62,88 Kč
	495	3	0	5	0	10 002	27 200,00 Kč	974	1,00	26,49 Kč
							8 937,92 Kč	3286		89,37 Kč
Újezd u Vodňan										
	83	0	0	1	13	10 002	1 000 000,00 Kč	2226	1,00	2 226,00 Kč
							222 600,00 Kč	2226		2 226,00 Kč
Vodňany										
	369	10	0	1	13	10 002	1 000 000,00 Kč	15	1,00	15,00 Kč
	369	12	0	1	13	10 002	1 000 000,00 Kč	43	1,00	43,00 Kč
	369	17	0	1	13	10 002	1 000 000,00 Kč	159	1,00	159,00 Kč
aji	369	19	0	1	13	10 002	1 000 000,00 Kč	1	1,00	1,00 Kč
	369	3	0	1	13	10 002	1 000 000,00 Kč	1187	1,00	1 187,00 Kč
	369	4	0	1	13	10 002	1 000 000,00 Kč	960	1,00	960,00 Kč
	369	6	0	1	13	10 002	1 000 000,00 Kč	10	1,00	10,00 Kč
	369	7	0	1	13	10 002	1 000 000,00 Kč	110	1,00	110,00 Kč
	369	9	0	1	13	10 002	1 000 000,00 Kč	97	1,00	97,00 Kč
	516	1	0	2	2	10 002	42 200,00 Kč	6733	1,00	284,13 Kč
již 10002	528	27	0	2	7	10 002	42 200,00 Kč	343	1,00	14,47 Kč
	528	29	0	2	7	10 002	42 200,00 Kč	501	1,00	21,14 Kč
již 10002	530	2	0	2	7	10 002	42 200,00 Kč	513	1,00	21,64 Kč
	552	12	0	2	2	10 002	42 200,00 Kč	16029	1,00	676,42 Kč
	552	2	0	2	2	10 002	42 200,00 Kč	33674	1,00	1 421,04 Kč
	552	8	0	2	2	10 002	42 200,00 Kč	31642	1,00	1 335,29 Kč
	559	5	0	2	2	10 002	42 200,00 Kč	2102	1,00	88,70 Kč
	579	2	0	2	2	10 002	42 200,00 Kč	1199	1,00	50,59 Kč
	593	3	0	2	2	10 002	42 200,00 Kč	3017	1,00	127,31 Kč
	612	0	0	2	2	10 002	42 200,00 Kč	9263	1,00	390,89 Kč
	618	26	0	2	2	10 002	42 200,00 Kč	11350	1,00	478,97 Kč
	621	7	0	2	7	10 002	42 200,00 Kč	322	1,00	13,58 Kč
již 10002	630	10	0	2	7	10 002	42 200,00 Kč	242	1,00	10,21 Kč
již 10002	630	8	0	2	7	10 002	42 200,00 Kč	101	1,00	4,26 Kč
	641	1	0	2	2	10 002	42 200,00 Kč	8036	1,00	339,11 Kč
	641	97	0	2	2	10 002	42 200,00 Kč	2494	1,00	105,24 Kč
	783	1	0	2	2	10 002	42 200,00 Kč	4830	1,00	203,82 Kč
	791	19	0	2	2	10 002	42 200,00 Kč	2995	1,00	126,38 Kč
	791	23	0	2	2	10 002	42 200,00 Kč	4897	1,00	206,65 Kč
	865	1	0	2	2	10 002	42 200,00 Kč	7898	1,00	333,29 Kč
	1 015	106	0	2	2	10 002	42 200,00 Kč	5374	1,00	226,78 Kč
	1 015	26	0	2	2	10 002	42 200,00 Kč	3730	1,00	157,40 Kč
	1 015	30	0	2	2	10 002	42 200,00 Kč	4575	1,00	193,06 Kč
	1 015	98	0	2	2	10 002	42 200,00 Kč	146	1,00	6,16 Kč
	1 020	1	0	2	2	10 002	42 200,00 Kč	3959	1,00	167,06 Kč
	1 039	3	0	2	2	10 002	42 200,00 Kč	3506	1,00	147,95 Kč
	1 052	1	0	2	2	10 002	42 200,00 Kč	3442	1,00	145,25 Kč
	1 063	16	0	2	2	10 002	42 200,00 Kč	7136	1,00	301,13 Kč
	1 149	48	0	2	2	10 002	42 200,00 Kč	19000	1,00	801,80 Kč
	1 200	14	0	2	14	10 002	42 200,00 Kč	232	1,00	9,79 Kč
	1 200	17	0	2	14	10 002	42 200,00 Kč	211	1,00	8,90 Kč
	1 228	2	0	1	13	10 002	1 000 000,00 Kč	23	1,00	23,00 Kč
	1 229	2	0	1	13	10 002	1 000 000,00 Kč	242	1,00	242,00 Kč
	1 229	3	0	1	13	10 002	1 000 000,00 Kč	268	1,00	268,00 Kč
	1 242	1	0	2	2	10 002	42 200,00 Kč	2955	1,00	124,70 Kč

k nájemní smlouvě č: 13N08/34

Uzavřeno: 1.3.2008 0:00:00

AGRO Vodňany a.s.

obilní symbol: 1310834

Účinná od: 1.3.2008 0:00:00

Čičenická 1192/II

7.2009

Roční splátka: 21331,0000

Vodňany

<u>katastr</u>	<u>parcela /</u>	<u>díl</u>	<u>parskup</u>	<u>kultura</u>	<u>LV</u>	<u>cena za ha</u>	<u>výměra</u>	<u>%</u>	<u>Nájem</u>
	1 264 5	0	2	7	10 002	42 200,00 Kč	2504	1,00	105,66 Kč
	1 264 52	0	2	2	10 002	42 200,00 Kč	11442	1,00	482,85 Kč
	1 265 2	0	2	14	10 002	500 000,00 Kč	1361	1,00	680,50 Kč
	1 265 55	0	2	14	10 002	500 000,00 Kč	857	1,00	428,50 Kč
	1 265 59	0	2	14	10 002	500 000,00 Kč	1114	1,00	557,00 Kč
	1 265 8	0	2	11	10 002	500 000,00 Kč	188	1,00	94,00 Kč
	1 573 2	0	1	13	10 002	1 000 000,00 Kč	25	1,00	25,00 Kč
	1 748 6	0	2	14	10 002	500 000,00 Kč	79	1,00	39,50 Kč
	1 748 8	0	2	14	10 002	500 000,00 Kč	44	1,00	22,00 Kč
	1 748 9	0	2	14	10 002	500 000,00 Kč	6	1,00	3,00 Kč
	1 798 11	0	2	14	10 002	42 200,00 Kč	20	1,00	0,84 Kč
	1 854 2	0	2	7	10 002	42 200,00 Kč	442	1,00	18,65 Kč
	1 871 2	0	1	13	10 002	1 000 000,00 Kč	6	1,00	6,00 Kč
	1 873 1	0	1	13	10 002	1 000 000,00 Kč	699	1,00	699,00 Kč
	1 878 3	0	1	13	10 002	1 000 000,00 Kč	54	1,00	54,00 Kč
	1 879 2	0	1	13	10 002	1 000 000,00 Kč	161	1,00	161,00 Kč
	1 920 0	0	1	13	10 002	1 000 000,00 Kč	1235	1,00	1 235,00 Kč
	1 921 0	0	1	13	10 002	1 000 000,00 Kč	7	1,00	7,00 Kč
	1 940 13	0	2	14	10 002	500 000,00 Kč	133	1,00	66,50 Kč
	1 940 14	0	2	14	10 002	500 000,00 Kč	4	1,00	2,00 Kč
	1 940 15	0	2	14	10 002	500 000,00 Kč	1949	1,00	974,50 Kč
	1 940 16	0	2	14	10 002	500 000,00 Kč	158	1,00	79,00 Kč
	2 022 0	0	2	14	10 002	500 000,00 Kč	292	1,00	146,00 Kč
	2 233 2	0	1	13	10 002	1 000 000,00 Kč	300	1,00	300,00 Kč
	2 442 0	0	1	13	10 002	1 000 000,00 Kč	1170	1,00	1 170,00 Kč

lí te

CELKEM:

1 901 578,10 Kč

229812

19 015,61 Kč

2 133 116,02 Kč

235324

21 331,00 Kč

Čet dodatku pro nájemní smlouvu

9

<u>Datum přidání</u>	<u>NazevKU</u>	<u>Kmen</u>	<u>/</u>	<u>Skupina</u>	<u>Výměra</u>	<u>DatumVydání</u>	<u>Počet dní</u>	<u>částka</u>
1.3.2008								
Vodňany								
1.3.2008	Vodňany	510	38	2	6 622	11.9.2008	-20	-15,31 Kč
1.3.2008	Vodňany	510	40	2	4 277	11.9.2008	-20	-9,89 Kč
1.3.2008	Vodňany	510	41	2	755	11.9.2008	-20	-1,75 Kč
1.3.2008	Vodňany	526	13	2	8 641	17.9.2008	-14	-13,99 Kč
1.3.2008	Vodňany	593	4	2	7 677	3.6.2009	245	217,45 Kč
1.3.2008	Vodňany	762	2	2	6 080	3.6.2009	245	172,22 Kč
1.3.2008	Vodňany	762	4	2	3 526	3.6.2009	245	99,87 Kč
1.3.2008	Vodňany	791	6	2	9 246	3.6.2009	245	261,90 Kč
1.3.2008	Vodňany	791	14	2	5 868	3.6.2009	245	166,21 Kč
1.3.2008	Vodňany	791	29	2	8 137	3.6.2009	245	230,49 Kč
1.3.2008	Vodňany	795	2	2	5 983	3.6.2009	245	169,47 Kč
1.3.2008	Vodňany	917	4	2	36	3.6.2009	245	1,01 Kč
1.3.2008	Vodňany	927	1	2	7 466	3.6.2009	245	211,48 Kč
1.3.2008	Vodňany	973	1	2	9 240	3.6.2009	245	261,73 Kč
1.3.2008	Vodňany	982	1	2	4 426	3.6.2009	245	125,37 Kč
1.3.2008	Vodňany	1 002	2	2	2 789	1.7.2009	273	88,03 Kč
1.3.2008	Vodňany	1 010	2	2	4 290	1.7.2009	273	135,40 Kč
1.3.2008	Vodňany	1 010	4	2	1 769	1.7.2009	273	55,83 Kč
1.3.2008	Vodňany	1 014	1	2	2 581	1.7.2009	273	81,46 Kč
1.3.2008	Vodňany	1 149	53	2	2 637	17.9.2008	-14	-4,27 Kč
1.3.2008	Vodňany	1 149	60	2	12 236	17.9.2008	-14	-19,81 Kč
1.3.2008	Vodňany	1 149	63	2	3 214	1.7.2009	273	101,44 Kč
1.3.2008	Vodňany	1 186	11	2	1 700	1.7.2009	273	53,66 Kč
1.3.2008	Vodňany	1 191	3	2	15 281	1.7.2009	273	482,31 Kč
1.3.2008	Vodňany	1 191	17	2	7 697	1.7.2009	273	242,94 Kč
1.3.2008	Vodňany	1 200	48	2	2 092	1.7.2009	273	66,03 Kč
1.3.2008	Vodňany	1 200	51	2	2 166	1.7.2009	273	68,36 Kč
1.3.2008	Vodňany	1 244	0	2	5 258	1.7.2009	273	165,95 Kč
1.3.2008	Vodňany	1 263	1	2	5 567	17.9.2008	-14	-9,01 Kč
1.3.2008	Vodňany	1 263	2	2	5 669	17.9.2008	-14	-9,18 Kč
1.3.2008	Vodňany	1 264	11	2	168	1.7.2009	273	5,30 Kč
1.3.2008	Vodňany	1 264	15	2	213	17.9.2008	-14	-0,34 Kč
1.3.2008	Vodňany	1 264	16	2	413	17.9.2008	-14	-0,67 Kč
1.3.2008	Vodňany	1 264	30	2	1 048	17.9.2008	-14	-1,70 Kč
1.3.2008	Vodňany	1 264	31	2	948	17.9.2008	-14	-1,53 Kč
1.3.2008	Vodňany	1 264	34	2	3 769	17.9.2008	-14	-6,10 Kč
1.3.2008	Vodňany	1 264	42	2	2 565	1.7.2009	273	80,96 Kč
1.3.2008	Vodňany	1 264	67	2	6 120	17.9.2008	-14	-9,91 Kč
1.3.2008	Vodňany	1 267	0	2	5 968	1.7.2009	273	188,36 Kč
1.3.2008	Vodňany	1 316	0	2	7 806	17.9.2008	-14	-12,63 Kč
1.3.2008	Vodňany	1 327	12	2	43	1.7.2009	273	1,35 Kč
1.3.2008	Vodňany	1 327	14	2	49	1.7.2009	273	1,54 Kč
1.3.2008	Vodňany	1 401	33	2	3 248	15.7.2009	287	107,77 Kč
1.3.2008					195 284,00			3 727,82 Kč
1.12.2008								
Vodňany								
1.12.2008	Vodňany	915	2	2	18	3.6.2009	184	0,38 Kč
1.12.2008	Vodňany	1 200	66	2	261	1.7.2009	212	6,39 Kč
1.12.2008					279,00			6,77 Kč
					195 563,00			3 734,60 Kč

čet dodatku pro nájemní smlouvu

09

<u>Datum přidání</u>	<u>NazevKU</u>	<u>Kmen</u>	<u>/</u>	<u>Skupina</u>	<u>Výměra</u>	<u>DatumVydání</u>	<u>Počet dní</u>	<u>částka</u>
1.3.2008								
Křepice u Vodňan								
1.3.2008	Křepice u Vodňan	437	35	5	2 312		365	62,88 Kč
1.3.2008	Křepice u Vodňan	495	3	5	974		365	26,49 Kč
Újezd u Vodňan								
1.3.2008	Újezd u Vodňan	83	0	1	2 226		365	2 226,00 Kč
Vodňany								
1.3.2008	Vodňany	369	3	1	1 187		365	1 187,00 Kč
1.3.2008	Vodňany	369	4	1	960		365	960,00 Kč
1.3.2008	Vodňany	369	12	1	43		365	43,00 Kč
1.3.2008	Vodňany	369	17	1	159		365	159,00 Kč
1.3.2008	Vodňany	369	19	1	1		365	1,00 Kč
1.3.2008	Vodňany	516	1	2	6 733		365	284,13 Kč
1.3.2008	Vodňany	528	29	2	501		365	21,14 Kč
1.3.2008	Vodňany	552	2	2	33 674		365	1 421,04 Kč
1.3.2008	Vodňany	552	8	2	31 642		365	1 335,29 Kč
1.3.2008	Vodňany	552	12	2	16 029		365	676,42 Kč
1.3.2008	Vodňany	559	5	2	2 102		365	88,70 Kč
1.3.2008	Vodňany	579	2	2	1 199		365	50,59 Kč
1.3.2008	Vodňany	593	3	2	3 017		365	127,31 Kč
1.3.2008	Vodňany	612	0	2	9 263		365	390,89 Kč
1.3.2008	Vodňany	618	26	2	11 350		365	478,97 Kč
1.3.2008	Vodňany	621	7	2	322		365	13,58 Kč
1.3.2008	Vodňany	641	1	2	8 036		365	339,11 Kč
1.3.2008	Vodňany	641	97	2	2 494		365	105,24 Kč
1.3.2008	Vodňany	783	1	2	4 830		365	203,82 Kč
1.3.2008	Vodňany	791	19	2	2 995		365	126,38 Kč
1.3.2008	Vodňany	791	23	2	4 897		365	206,65 Kč
1.3.2008	Vodňany	865	1	2	7 898		365	333,29 Kč
1.3.2008	Vodňany	1 015	26	2	3 730		365	157,40 Kč
1.3.2008	Vodňany	1 015	30	2	4 575		365	193,06 Kč
1.3.2008	Vodňany	1 015	98	2	146		365	6,16 Kč
1.3.2008	Vodňany	1 015	106	2	5 374		365	226,78 Kč
1.3.2008	Vodňany	1 039	3	2	3 506		365	147,95 Kč
1.3.2008	Vodňany	1 052	1	2	3 442		365	145,25 Kč
1.3.2008	Vodňany	1 063	16	2	7 136		365	301,13 Kč
1.3.2008	Vodňany	1 149	48	2	19 000		365	801,80 Kč
1.3.2008	Vodňany	1 200	14	2	232		365	9,79 Kč
1.3.2008	Vodňany	1 200	17	2	211		365	8,90 Kč
1.3.2008	Vodňany	1 229	3	1	268		365	268,00 Kč
1.3.2008	Vodňany	1 242	1	2	2 955		365	124,70 Kč
1.3.2008	Vodňany	1 264	5	2	2 504		365	105,66 Kč
1.3.2008	Vodňany	1 264	52	2	11 442		365	482,85 Kč
1.3.2008	Vodňany	1 265	2	2	1 361		365	680,50 Kč
1.3.2008	Vodňany	1 265	55	2	857		365	428,50 Kč
1.3.2008	Vodňany	1 265	59	2	1 114		365	557,00 Kč
1.3.2008	Vodňany	1 573	2	1	25		365	25,00 Kč
1.3.2008	Vodňany	1 748	6	2	79		365	39,50 Kč
1.3.2008	Vodňany	1 748	8	2	44		365	22,00 Kč
1.3.2008	Vodňany	1 748	9	2	6		365	3,00 Kč
1.3.2008	Vodňany	1 854	2	2	442		365	18,65 Kč
1.3.2008	Vodňany	1 871	2	1	6		365	6,00 Kč
1.3.2008	Vodňany	1 873	1	1	699		365	699,00 Kč
1.3.2008	Vodňany	1 878	3	1	54		365	54,00 Kč
1.3.2008	Vodňany	1 879	2	1	161		365	161,00 Kč
1.3.2008	Vodňany	1 920	0	1	1 235		365	1 235,00 Kč
1.3.2008	Vodňany	1 940	13	2	133		365	66,50 Kč

13N08/34

čet dodatku pro nájemní smlouvu

09

<u>Datum přidání</u>	<u>NazevKU</u>	<u>Kmen</u>	<u>/</u>	<u>Skupina</u>	<u>Výměra</u>	<u>DatumVydání</u>	<u>Počet dní</u>	<u>částka</u>
2								
1.3.2008								
1.3.2008	Vodňany	1 940	14	2	4		365	2,00 Kč
1.3.2008	Vodňany	1 940	15	2	1 949		365	974,50 Kč
1.3.2008	Vodňany	1 940	16	2	158		365	79,00 Kč
1.3.2008	Vodňany	2 022	0	2	292		365	146,00 Kč
1.3.2008	Vodňany	2 233	2	1	300		365	300,00 Kč
1.3.2008	Vodňany	2 442	0	1	1 170		365	1 170,00 Kč
1.3.2008					229 454,00			20 514,50 Kč
1.12.2008								
Vodňany								
1.12.2008	Vodňany	369	6	1	10		304	8,33 Kč
1.12.2008	Vodňany	369	7	1	110		304	91,62 Kč
1.12.2008	Vodňany	369	9	1	97		304	80,79 Kč
1.12.2008	Vodňany	369	10	1	15		304	12,49 Kč
1.12.2008	Vodňany	528	27	2	343		304	12,05 Kč
1.12.2008	Vodňany	530	2	2	513		304	18,02 Kč
1.12.2008	Vodňany	630	8	2	101		304	3,55 Kč
1.12.2008	Vodňany	630	10	2	242		304	8,50 Kč
1.12.2008	Vodňany	1 020	1	2	3 959		304	139,14 Kč
1.12.2008	Vodňany	1 228	2	1	23		304	19,16 Kč
1.12.2008	Vodňany	1 229	2	1	242		304	201,56 Kč
1.12.2008	Vodňany	1 265	8	2	188		304	78,29 Kč
1.12.2008	Vodňany	1 798	11	2	20		304	0,70 Kč
1.12.2008	Vodňany	1 921	0	1	7		304	5,83 Kč
1.12.2008	Vodňany	2 405	9	1	391		304	0,00 Kč
1.12.2008					6 261,00			680,03 Kč
					235 715,00			21 194,53 Kč
CELKEM:					431 278,00			24 929,00 Kč

14.
322



PF ČR

Pozemkový fond České republiky, Husinecká 11a, 130 00 Praha 3, který zastupuje pan Jaromír Šíp, vedoucí Odloučeného pracoviště PF ČR Písek, Otakara Ševčíka 1943, 397 01 Písek, IČ: 45797072, DIČ: CZ45797072, zapsán v obchodním rejstříku vedeném Městským soudem v Praze, odd. A, vložka 6664, bankovní spojení : GE MONEY BANK a.s., 22205744/0600,

(dále jen „pronajímatel“)- na straně jedné –

a

AGRO Vodňany, a.s., IČ: 60070919, se sídlem Čičenická 1192/II, 389 01 Vodňany, zapsána v obchodním vedeném Krajským soudem v Českých Budějovicích, oddíl B, vložka 1454, statutární orgán (zástupce) pan ing. Jiří Faktor, předseda představenstva, (dále jen "nájemce")- na straně druhé -

uzavírají tento

Pozemkový fond ČR	
Odloučené pracoviště Písek	
Otakara Ševčíka 1943, 397 01 Písek	
datum	27-10-2010
dne	599/151/2010
č.j.	6664
k vyřízení	
počet příloh	

dodatek č.3 k nájemní smlouvě č. 13N08/34

Čl. I

Smluvní strany uzavřely dne 1.3.2008 nájemní smlouvu č.13N08/34 (dále jen "smlouva").

Čl. II

Dne 3.3.2010 nabyla vlastnické právo k nemovitostem v k.ú. Vodňany 559/5 a 612 třetí osoba pan _____ a základě kupní smlouvy č.1001781034 a dne 14.7.2010 k nemovitostem v k.ú. Vodňany 1039/3, 1052/1 a 1063/16 (nově vytvořeno GP 2332-17/2010 z 1063/16) třetí osoba Město Vodňany na základě smlouvy o bezúplatném převodu č.1004991034. Geometrický plán je nedílnou součástí dodatku.

Ode dne podání návrhu na vklad smlouvy na katastrální úřad nenáleží pronajímateli nájemné.

Čl. III

Smluvní strany se dohodly na tom, že s ohledem na skutečnosti uvedené v čl. II tohoto dodatku se nově stanovuje výše ročního nájemného na částku 20 459,- Kč (slovy: dvacettisícčtyřístapadesátdevět korun českých).

K 1.10.2011 nájemce povinen zaplatit částku 20 079 ,- Kč (slovy: dvacettisícšedmdesátdevět korun českých).

Tato částka se skládá z ročního nájemného u pozemků, které nebyly předmětem převodu , a z alikvotní části ročního nájemného u pozemků, které byly předmětem převodu . Alikvotní část je vypočítána za období od předchozího data splatnosti do rozhodného data.

Roční nájemné u pozemků, které nebyly předmětem převodu (přechodu): 20 459- Kč (slovy: dvacettisícčtyřístapadesátdevět korun českých).

Alikvotní části ročního nájemného u pozemků, které byly předmětem převodu: - 380,- Kč (slovy: minus třistaosmdesát korun českých).

Čl. IV

Tento dodatek nabývá platnosti a účinnosti dnem podpisu oběma smluvními stranami.

Čl. V

Tento dodatek je vyhotoven ve třech stejnopisech, z nichž každý má platnost originálu. Jeden stejnopis přebírá nájemce a ostatní jsou určeny pro pronajímatele.

Čl. VI

Smluvní strany po přečtení tohoto dodatku prohlašují, že s jeho obsahem souhlasí a že je shodným projevem jejich vážné a svobodné vůle, a na důkaz toho připojují své podpisy.

V Písku dne 18.10.2010

Pozemkový fond ČR
Odloučené pracoviště Písek
Otakara Ševčíka 1943
397 01 Písek

Pozemkový fond České republiky
Jaromír Šíp
vedoucí odloučeného pracoviště
pronajímatel

Za správnost: ing. Marek Vituj

AGRO Vodňany, a.s.
ing. Jiří Faktor
nájemce

Agro Vodňany a.s.
Čičenická 1192/II
389 01 Vodňany
IČO 600 70 919 DIČ CZ60070919
tel. 386 301 263; E-mail: zdvod@ol.cz

Výpočet dodatku pro nájemní smlouvu č.13N08/34

Datum tisku: 18.10.2010

Spočítáno ke dni: 1.10.2011

Parcela /	Díl	Skup.	Výměra [m2]	Datum přidání	Datum vydání	Počet dní	Nájem [Kč]	
Vydané parcely								
Vodňany								
559	5	0	2	2 102	1.3.2008	3.3.2010	-212	-51,52
612	0	0	2	9 263	1.3.2008	3.3.2010	-212	-227,04
1 039	3	0	2	3 506	1.3.2008	14.7.2010	-79	-32,02
1 052	1	0	2	3 442	1.3.2008	14.7.2010	-79	-31,44
1 063	16		2	3 312	1.3.2008	14.7.2010	-79	-37,78
							21 625	-379,79
							21 625	-379,79
Stávající parcely								
Křepice u Vodňan								
437	35	0	5	2 312	1.3.2008		365	62,88
495	3	0	5	974	1.3.2008		365	26,49
							3 286	89,37
Újezd u Vodňan								
83	0	0	1	2 226	1.3.2008		365	2 226,00
							2 226	2 226,00
Vodňany								
369	3	0	1	1 187	1.3.2008		365	1 187,00
369	4	0	1	960	1.3.2008		365	960,00
369	6	0	1	10	1.12.2008		365	10,00
369	7	0	1	110	1.12.2008		365	110,00
369	9	0	1	97	1.12.2008		365	97,00
369	10	0	1	15	1.12.2008		365	15,00
369	12	0	1	43	1.3.2008		365	43,00
369	17	0	1	159	1.3.2008		365	159,00
369	19	0	1	1	1.3.2008		365	1,00
516	1	0	2	6 733	1.3.2008		365	284,13
528	27	0	2	343	1.12.2008		365	14,47
528	29	0	2	501	1.3.2008		365	21,14
530	2	0	2	513	1.12.2008		365	21,64
552	2	0	2	33 674	1.3.2008		365	1 421,04
552	8	0	2	31 642	1.3.2008		365	1 335,29
552	12	0	2	16 029	1.3.2008		365	676,42
579	2	0	2	1 199	1.3.2008		365	50,59
593	3	0	2	3 017	1.3.2008		365	127,31
618	26	0	2	11 350	1.3.2008		365	478,97
621	7	0	2	322	1.3.2008		365	13,58
630	8	0	2	101	1.12.2008		365	4,26
630	10	0	2	242	1.12.2008		365	10,21
641	1	0	2	8 036	1.3.2008		365	339,11
641	97	0	2	2 494	1.3.2008		365	105,24
783	1	0	2	4 830	1.3.2008		365	203,82
791	19	0	2	2 995	1.3.2008		365	126,38
791	23	0	2	4 897	1.3.2008		365	206,65
865	1	0	2	7 898	1.3.2008		365	333,29
1 015	26	0	2	3 730	1.3.2008		365	157,40
1 015	30	0	2	4 575	1.3.2008		365	193,06
1 015	98	0	2	146	1.3.2008		365	6,16

Výpočet dodatku pro nájemní smlouvu č.13N08/34

Datum tisku: 18.10.2010



Spočítáno ke dni: 1.10.2011

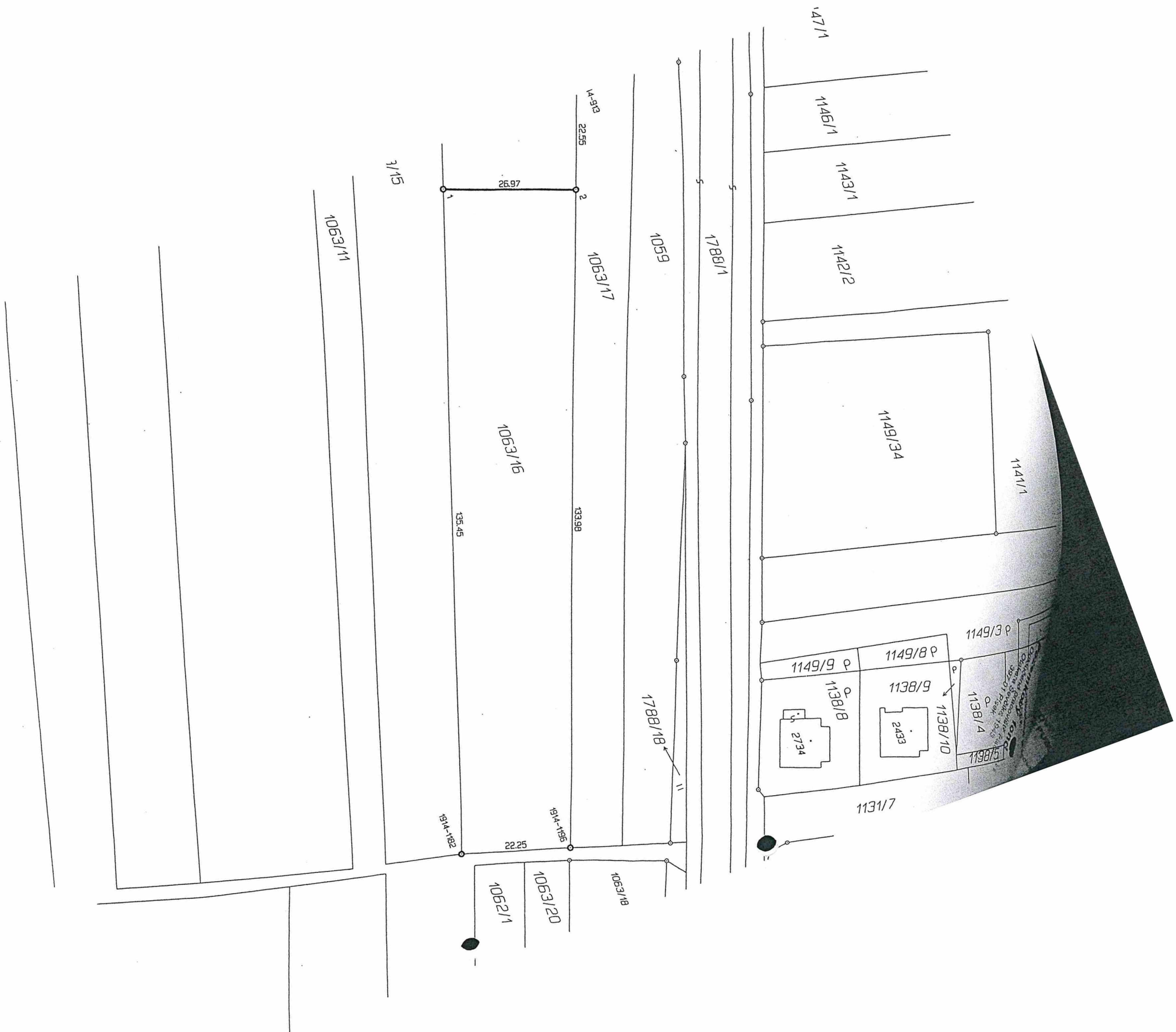
Parcela /	Díl	Skup.	Výměra [m2]	Datum přidání	Datum vydání	Počet dní	Nájem [Kč]
Stávající parcely							
Vodňany							
1 015 106	0	2	5 374	1.3.2008		365	226,78
1 020 1	0	2	3 959	1.12.2008		365	167,06
1 063 16	0	2	7 136	1.3.2008		365	0,00
1 063 29		2	3 824	1.3.2008		365	201,52
1 149 48	0	2	19 000	1.3.2008		365	801,80
1 200 14	0	2	232	1.3.2008		365	9,79
1 200 17	0	2	211	1.3.2008		365	8,90
1 228 2	0	1	23	1.12.2008		365	23,00
1 229 2	0	1	242	1.12.2008		365	242,00
1 229 3	0	1	268	1.3.2008		365	268,00
1 242 1	0	2	2 955	1.3.2008		365	124,70
1 264 5	0	2	2 504	1.3.2008		365	105,66
1 264 52	0	2	11 442	1.3.2008		365	482,85
1 265 2	0	2	1 361	1.3.2008		365	680,50
1 265 8	0	2	188	1.12.2008		365	94,00
1 265 55	0	2	857	1.3.2008		365	428,50
1 265 59	0	2	1 114	1.3.2008		365	557,00
1 573 2	0	1	25	1.3.2008		365	25,00
1 748 6	0	2	79	1.3.2008		365	39,50
1 748 8	0	2	44	1.3.2008		365	22,00
1 748 9	0	2	6	1.3.2008		365	3,00
1 798 11	0	2	20	1.12.2008		365	0,84
1 854 2	0	2	442	1.3.2008		365	18,65
1 871 2	0	1	6	1.3.2008		365	6,00
1 873 1	0	1	699	1.3.2008		365	699,00
1 878 3	0	1	54	1.3.2008		365	54,00
1 879 2	0	1	161	1.3.2008		365	161,00
1 920 0	0	1	1 235	1.3.2008		365	1 235,00
1 921 0	0	1	7	1.12.2008		365	7,00
1 940 13	0	2	133	1.3.2008		365	66,50
1 940 14	0	2	4	1.3.2008		365	2,00
1 940 15	0	2	1 949	1.3.2008		365	974,50
1 940 16	0	2	158	1.3.2008		365	79,00
2 022 0	0	2	292	1.3.2008		365	146,00
2 233 2	0	1	300	1.3.2008		365	300,00
2 405 9	0	1	391	1.12.2008		365	0,00
2 442 0	0	1	1 170	1.3.2008		365	1 170,00
<hr/>							
215 714							18 143,21
<hr/>							
221 226							20 458,58
<hr/>							
CELKEM:			242 851				20 079 Kč

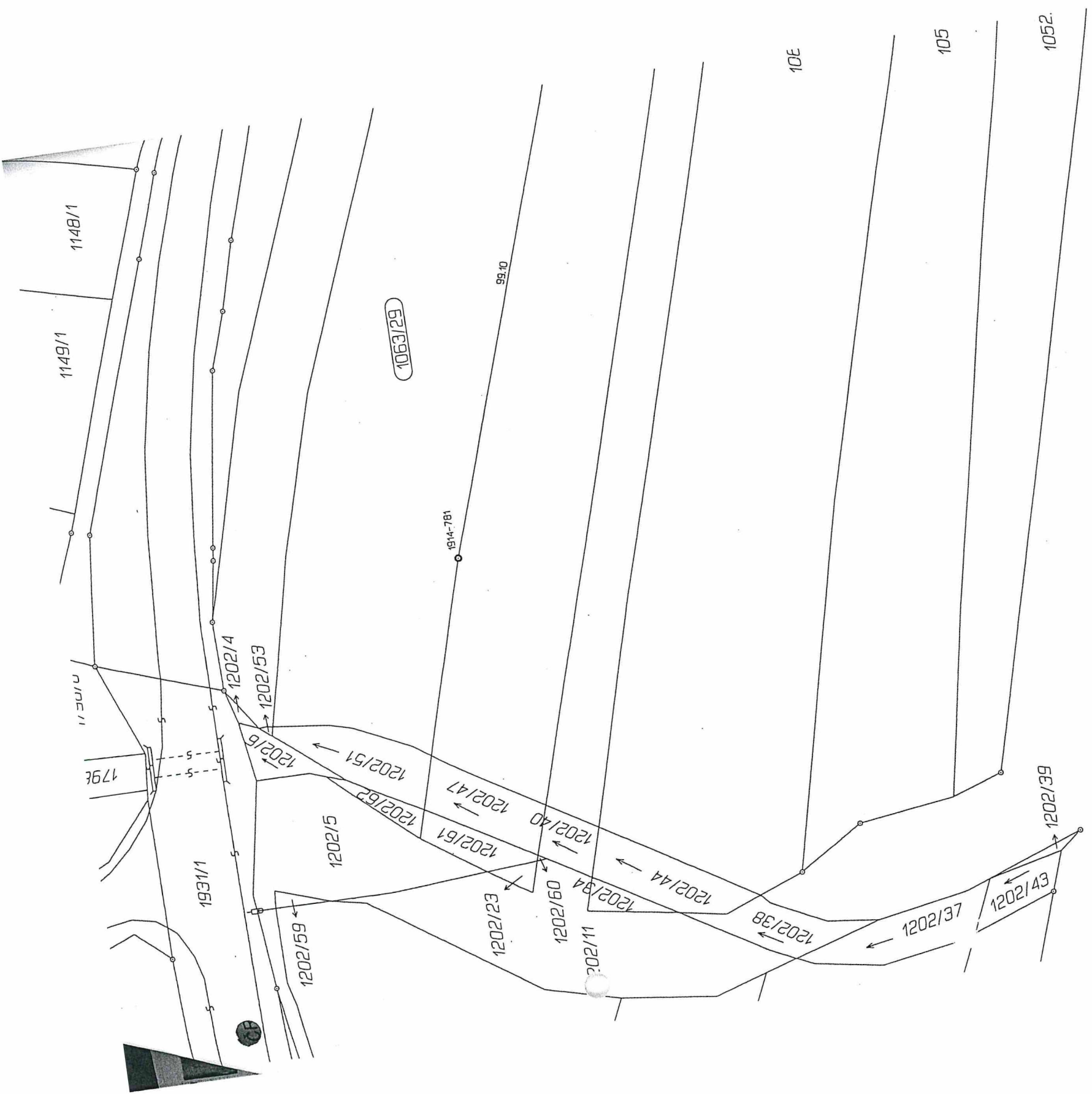
VÝKAZ DOSAVADNÍHO A NOVÉHO STAVU ÚDAJŮ KATASTRU NEMOVITOSTÍ																	
Dosavadní stav					Nový stav												
Označení pozemku parc. číslem	Výměra parcely		Druh pozemku	Způsob využití	Označení pozemku parc. číslem	Výměra parcely		Druh pozemku	Typ stavby	Způsob využití	Způsob využití	Způsob využití	Porovnání se stavem evidence právních vztahů				
	ha	m ²				ha	m ²						Díl přechází z pozemku označeného v katastru nemovitosti	dřívější poz. evidenci	Číslo listu vlastnictví	Výměra dílu	
													ha	m ²			
1063/16	71	36	orná půda		1063/16	33	12	orná půda				0	1063/16		10002	33	12
					1063/29	38	24	orná půda				0	1063/16		10002	38	24
	71	36				71	36										

Výkaz údajů o bonitovaných půdně ekologických jednotkách (BPEJ) k parcelám nového stavu											
Parcelní číslo podle katastru nemovitostí		Kód BPEJ	Výměra		BPEJ na dílu parcely	Parcelní číslo podle katastru nemovitostí		Kód BPEJ	Výměra		BPEJ na dílu parcely
	zjednodušené evidence		ha	m ²		ha	m ²		ha	m ²	
1063/16		55201	33	12	1063/16						
1063/29		55201	38	24	1063/16						

Dělit nebo scelovat pozemky lze jen na základě územního rozhodnutí, pokud podmínky pro ně nejsou stanoveny jiným rozhodnutím nebo opatřením.

<h2>GEOMETRICKÝ PLÁN</h2> <p>pro rozdělení pozemků</p>	Náležitosti a přesnosti odpovídá právním předpisům.	Katastrální úřad, katastrální pracoviště souhlasí s očíslováním parcel.
		
Vyhotovil: Bc. Jan Klavík Geodetická kancelář Budovcova 2530, 397 01, Písek	Geometrický plán vyvěřil úředně oprávněný zeměměřický inženýr: Ing. Jitka Fířková	03832010
Číslo plánu: 2332-17/2010 Okres: Strakonice Obec: Vodňany Katastrální území: Vodňany		Souhlas katastrálního úřadu, katastrálního pracoviště potvrdil: Bc. Jindřich Zdráhal
Mapový list: DKM Kód způsobu určení výměr je určen podle §77 odst. 2 vyhlášky č. 26/2007 Sb.	Dne 13.4.2010 Číslo 78/2010	Dne 26-04-2010 Číslo
Dosavadním vlastníkům pozemků byla poskytnuta možnost seznámit se v terénu s průběhem navrhovaných nových hranic, které byly označeny předepsaným způsobem: plast.mezníkem	Úředně oprávněný zeměměřický inženýr odpovídá za odbornou úroveň geometrického plánu, za dosažení předepsané přesnosti a za správnost a úplnost náležitostí podle právních předpisů.	Jeden vprvopis geometrického plánu a předepsané přílohy jsou uloženy u katastrálního úřadu, katastrálního pracoviště.





Seznam souřadnic (S-JTSK)

Číslo bodu	Souřadnice pro zapis do KN			Kod kvality	Poznámka
	Y	X			
776075.64	1143892.05		B	plast. mezník	
775993.37	1143889.79		B	plast. mezník	
775862.80	1143965.03		B	plast. mezník	
775846.45	1143943.71		B	plast. mezník	
775981.49	1143922.88		B	plast. mezník	
775972.20	1143897.56		B	plast. mezník	
1914-781					
1914-913					
1914-1182					
1914-1196					
1					
2					