

DODATEK č. 25
(dále také jen „dodatek“)
k pojistné smlouvě č.
8067934715
(dále také jen „pojistná smlouva“)

Smluvní strany:

ČSOB Pojišťovna, a. s., člen holdingu ČSOB

se sídlem Masarykovo náměstí 1458, Zelené Předměstí

53002 Pardubice, Česká republika

IČO: 45534306, DIČ: CZ699000761

zapsaná v obchodním rejstříku u Krajského soudu Hradec Králové, oddíl B, vložka 567

(dále jen pojistitel)

tel.: 466 100 777 fax: 467 007 444 www.csobpoj.cz

pojistitele zastupuje: Petra Prelová, account manager

a

Zdravotní ústav se sídlem v Ústí nad Labem

se sídlem / místem podnikání Moskevská 1531/15

40001, Ústí nad Labem-centrum

IČO: 71009361

Výpis z Registru ekonomických subjektů ČSÚ v ARES

(dále jen „pojistník“)

pojistníka zastupuje: Ing. Eduard Ježo, ředitel

se dohodly, že výše uvedená pojistná smlouva se mění a doplňuje takto:

Článek I.

Změna již existujících právních vztahů pojištění sjednaných pojistnou smlouvou

- 1. Pojištění vozidel sjednané článkem II. pojistné smlouvy se ode dne nabytí účinnosti tohoto dodatku mění následovně:**

ZMĚNY

Pojistitel a pojistník výslovně sjednávají, že ode dne nabytí účinnosti tohoto dodatku **SE MĚNÍ obsah právního vztahu pojištění ve vztahu k následujícím dosavadním hodnotám pojistného zájmu (následujícím dosavadním předmětům pojištění)**. Pojistitel a pojistník výslovně a v zájmu předejít jakýmkoliv budoucím právním sporům o výklad pojistné smlouvy a tohoto dodatku uvádějí pro přehlednost níže vždy celý obsah právního vztahu pojištění vztahující se k jednotlivé hodnotě pojistného zájmu (k jednotlivému předmětu pojištění), a to i v těch jeho částech či dílčích parametrech, které tímto dodatkem změněny nebyly:

V souladu s článkem I. pojistné smlouvy se toto pojištění řídí také Všeobecnými pojistnými podmínkami - zvláštní část Pojištění vozidel VPP HA 2014 (dále jen "VPP HA 2014"). Dále se toto pojištění řídí také podmínkami pro poskytování Asistenční služby AS 2014 (dále jen "AS 2014").

Nadstandardní asistenční služby se řídí podmínkami pro poskytování Asistenční služby NADSTANDARD ASN 2014 (dále jen "ASN 2014").

Všechny pojistné podmínky uvedené v tomto odstavci výše jsou nedílnou součástí a přílohou této pojistné smlouvy.

ROZSAH POJIŠTĚNÍ

Vozidlo							Pojistná doba		Rozsah pojištění				
P.č.	Registrační značka	Tovární značka / typ / druh	VIN/č.karoserie	Rok výroby	Pojistná hodnota	Vlastnictví vozidla	Počátek pojištění 00:00 hod	Konec pojištění 00:00 hod	Pojistná částka (Kč)	Roční limit pojistného plnění (Kč)	Pojištění	Spoluúčast (Kč)	Územní rozsah
112													
113													
114													
115													
116													
117													

118

119

120

121

122

123

124

125

126

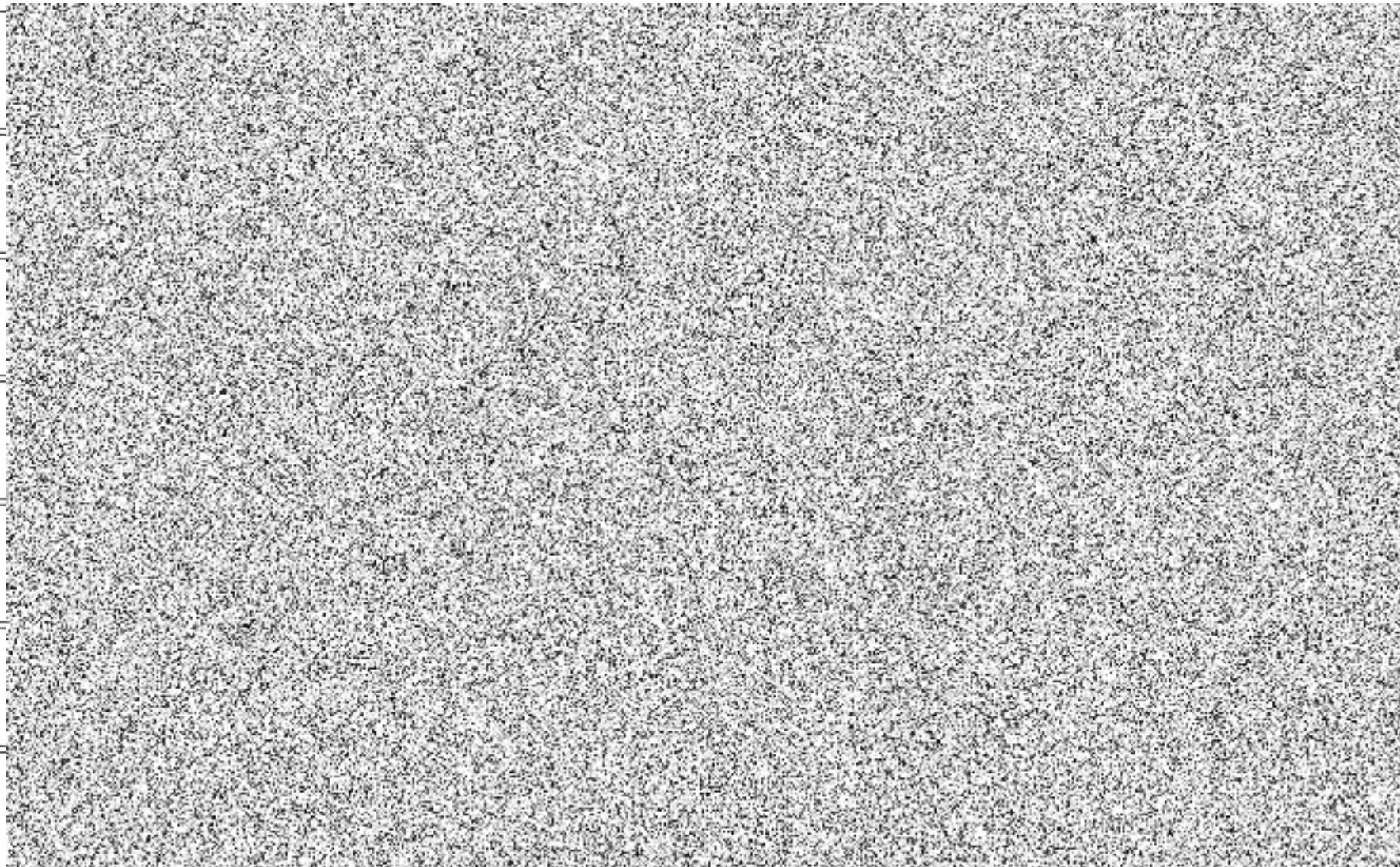
127

128

129

130

131



132

133

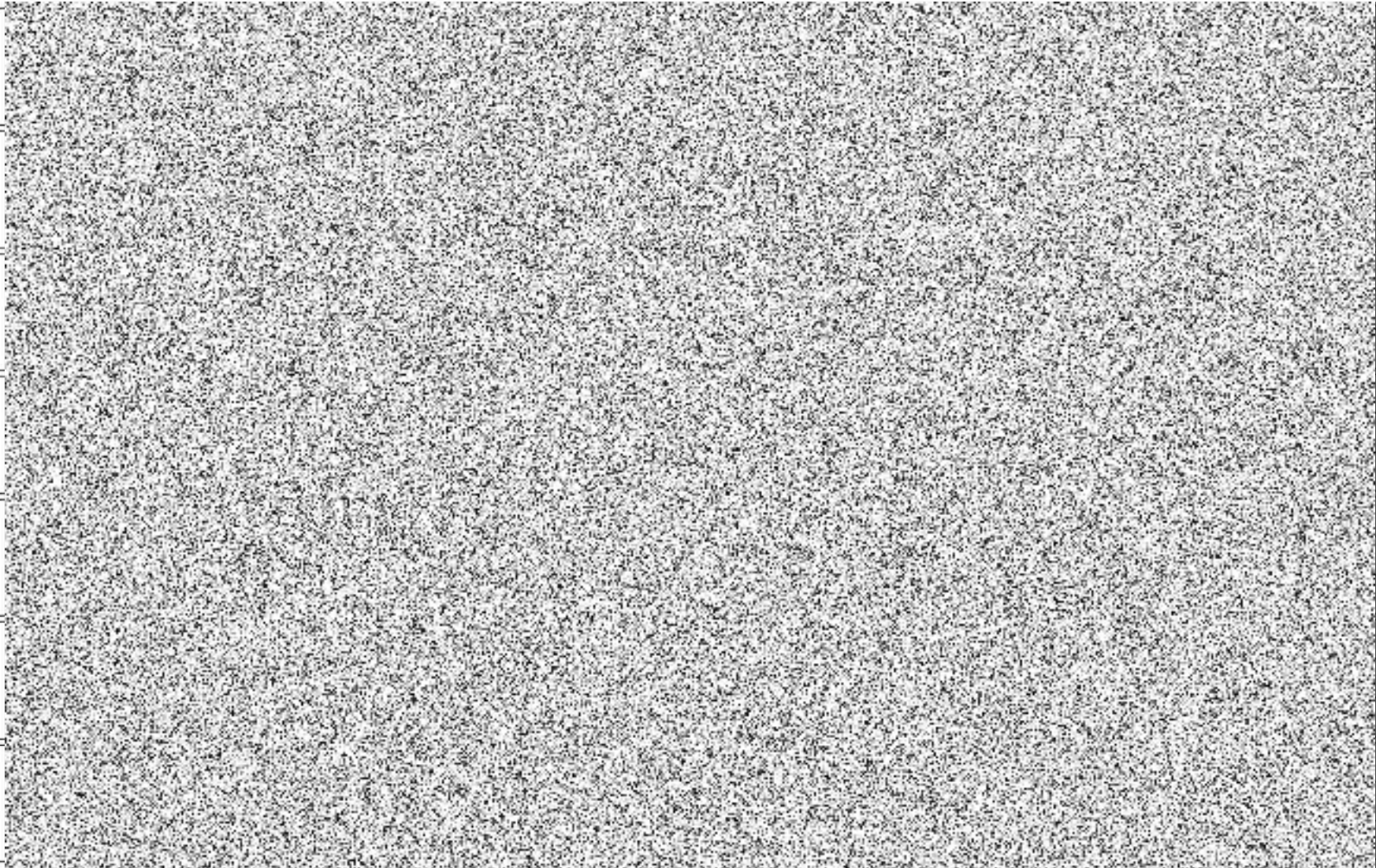
134

135

136

137

138



139

140

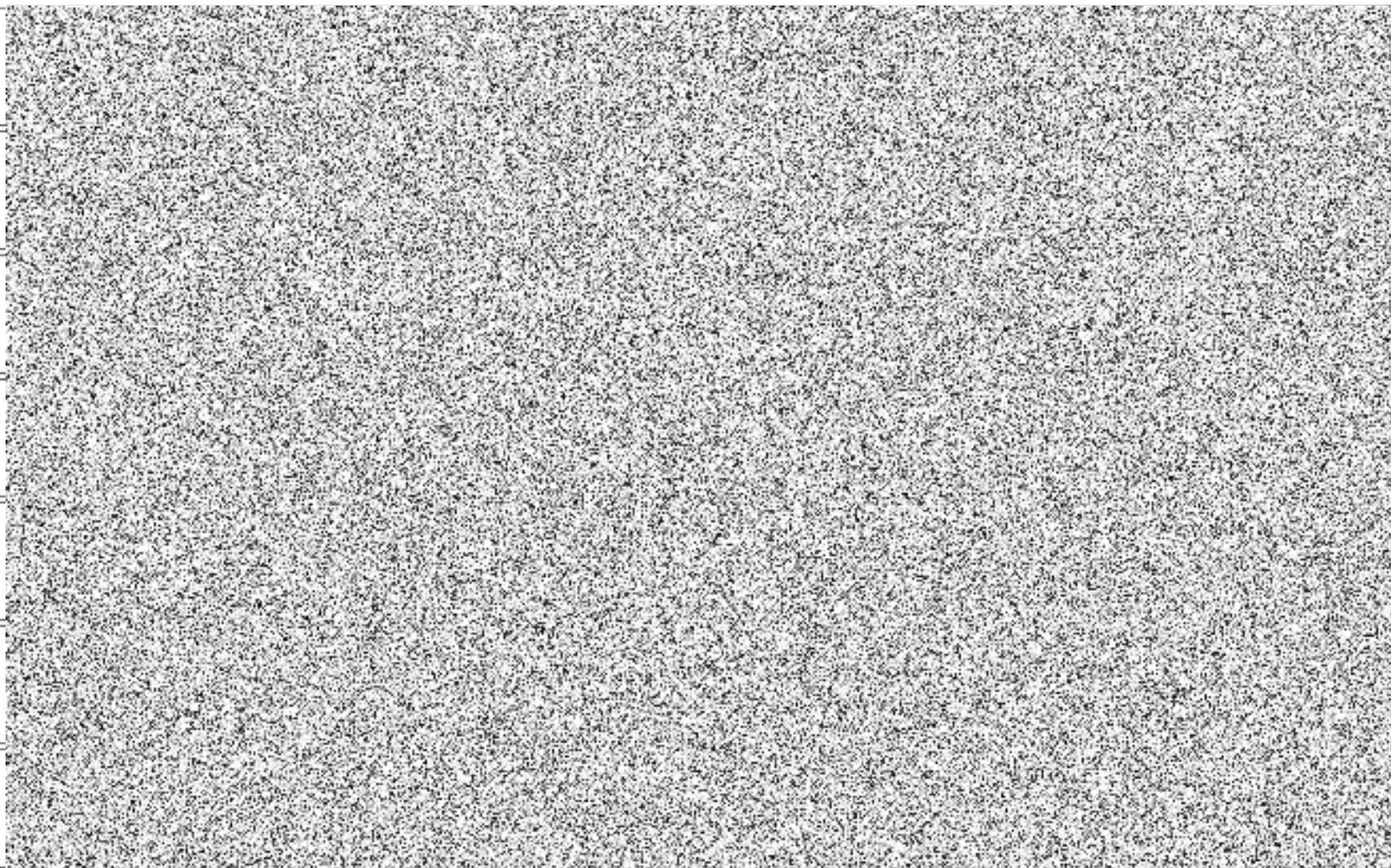
141

142

143

144

145



146	
147	
148	

ASISTENČNÍ SLUŽBA

V případě havárie, odcizení nebo poruchy motorového vozidla druhu: osobní, terénní, dodávkové, obytné, nákladní, tahač návěsů, autobus, se pojištěný může obrátit na asistenční službu **ČSOB Pojišťovna Asistence** na telefon +420 222 222 222 s nepřetržitou službou 24 hodin denně. Rozsah a podmínky asistenčních služeb jsou dány podmínkami AS 2014, které jsou přílohou této pojistné smlouvy.

POJISTNÉ PLNĚNÍ

Podmínkou vzniku práva na pojistné plnění za škodnou událost spočívající v odcizení vozidla nebo jeho části krádeží nebo loupežným přepadením ve smyslu části A čl. II odst. 2 VPP HA 2014 je, že vozidlo bylo v době vzniku škodné události zabezpečeno minimálně způsobem stanoveným ve VPP HA 2014 části F Předpis zabezpečení vozidel proti odcizení.

VÝKLAD POJMŮ

Zkratkou (pojmem) **HA** se pro účely této pojistné smlouvy rozumí havarijní pojištění vozidla dle části A čl. II odst. 1 VPP HA 2014 pro případ působení pojistných nebezpečí střet, pád, náraz, požár, výbuch, blesk, krupobití, víchřice, pád jakýchkoliv věcí, povodeň, záplava, zásah cizí osoby, pohřešování v příčinné souvislosti s dopravní nehodou šetřenou policií.

Zkratkou (pojmem) **ODC** se pro účely této pojistné smlouvy rozumí pojištění odcizení vozidla dle části A čl. II odst. 2 VPP HA 2014 pro případ působení pojistných nebezpečí odcizení krádeží nebo loupežným přepadením.

Zkratkou (pojmem) **ASNdo** se pro účely této pojistné smlouvy rozumí Asistenční služby NADSTANDARD pro osobní, dodávková, terénní a obytná vozidla s celkovou hmotností do 3,5t v rozsahu dle ASN 2014.

Článek II.

Změny ve výši pojistného za všechna pojištění sjednaná pojistnou smlouvou po nabytí účinnosti tohoto dodatku

Výše pojistného za jednotlivá pojištění činí:

Pojištění	Roční pojistné po změnách
1. Pojištění vozidel	258 225 Kč
Součet	258 225 Kč

Změna pojistného = pokud se tímto dodatkem ruší stávající pojištění a zároveň se toto pojištění znovu sjednává z důvodu změny pojištění, je to rozdíl mezi původní a novou výší pojistného (kladná nebo záporná částka) *nebo* pokud se tímto dodatkem sjednává nové pojištění, je to výše pojistného za nově sjednané pojištění (kladná částka) *nebo* pokud se tímto dodatkem ruší stávající pojištění, je to výše pojistného za zrušené pojištění (záporná částka)

Změna ročního pojistného = změna pojistného vyjádření v ročním pojistném

Roční pojistné po změnách = pojistné za všechna platná pojištění sjednaná pojistnou smlouvou a dodatky pojistné smlouvy vyjádřené v ročním pojistném

Splátkový kalendář

Placení pojistného za všechna pojištění sjednaná pojistnou smlouvou a po změnách provedených tímto dodatkem pojistné smlouvy se do 01.06.2024 00:00 hodin řídí následujícím splátkovým kalendářem:

Datum splátky pojistného	Splátka pojistného
01.06.2023	64 555 Kč
01.09.2023	64 556 Kč
01.12.2023	64 556 Kč
01.03.2024	64 556 Kč

Pojistné poukáže pojistník na účet ČSOB Pojišťovny, a. s., člena holdingu ČSOB,

číslo

variabilní symbol

Pojistné se považuje za uhrazené dnem připsání na účet ČSOB Pojišťovny, a. s., člena holdingu ČSOB.

Pojistitel a pojistník sjednávají délku pojistného období ve všech pojištěních sjednaných tímto dodatkem pojistné smlouvy následovně:

- první pojistné období ve všech pojištěních sjednaných tímto dodatkem pojistné smlouvy se sjednává v délce ode dne počátku všech pojištění sjednaných tímto dodatkem pojistné smlouvy do nejbližšího následujícího dne konce pojistného období všech pojištění sjednaných samotnou pojistnou smlouvou, nebo je-li pojištění sjednáno na dobu kratší, tak se první pojistné období sjednává v délce rovné pojistné době;
- druhé a každé další pojistné období ve všech pojištěních sjednaných tímto dodatkem pojistné smlouvy se sjednává v délce shodné s délkou pojistných období ve všech pojištěních sjednaných samotnou pojistnou smlouvou.

Výše pojistného za další pojistné období se řídí splátkovým kalendářem zasláným pojistníkovi na začátku dalšího pojistného období.

Článek III. **Závěrečná ustanovení**

1. Tento dodatek nabývá platnosti dnem jeho podpisu oběma smluvními stranami a účinnosti dnem **01.06.2023**

2. Prohlášení pojistníka

2.1. **Prohlášení pojistníka, je-li pojistník fyzickou osobou:** Prohlašuji a svým podpisem níže stvrzuji, že:

- a) jsem byl před uzavřením pojistné smlouvy, zcela v souladu s ustanovením čl. 13 a čl. 14 Nařízení Evropského parlamentu a Rady (EU) č. 2016/679 ze dne 27. dubna 2016 o ochraně fyzických osob v souvislosti se zpracováním osobních údajů a o volném pohybu těchto údajů a o zrušení směrnice 95/46/ES (obecné nařízení o ochraně osobních údajů; dále jen "GDPR"), pojistitelem řádně a detailně (co do vysvětlení obsahu a významu všech jeho jednotlivých ustanovení) seznámen s Informacemi o zpracování osobních údajů (tzv. Informačním memorandem);
- b) seznámení s Informačním memorandem za pojistitele provedla právě ta konkrétní fyzická osoba, která za pojistitele podepsala tuto pojistnou smlouvu (příčemž adresátem uvedených informací může být pojišťovací makléř, coby pojišťovací zprostředkovatel zastupující pojistníka);
- c) po seznámení se s Informačním memorandem a před uzavřením pojistné smlouvy mně byl dán naprosto dostatečný časový prostor pro vlastní seznámení se s Informačním memorandem a pro zodpovězení všech mých případných dotazů k Informačnímu memorandu;
- d) beru na vědomí a jsem srozuměn s informací pojistitele o tom, že Informační memorandum je a bude zájemci o pojištění resp. pojistníkovi a jinému účastníkovi pojištění k dispozici na internetových (webových) stránkách pojistitele na adrese www.csobpoj.cz nebo na vyžádání pojistníka u té konkrétní fyzické osoby, která jménem pojistitele podepsala tuto pojistnou smlouvu, anebo na kterémkoliv obchodním místě pojistitele.

2.2. Prohlašuji a svým podpisem níže stvrzuji, že:

- a) jsem byl před uzavřením této pojistné smlouvy, zcela v souladu s ustanovením § 2774 občanského zákoníku, pojistitelem řádně a detailně (co do vysvětlení obsahu a významu všech jejích jednotlivých ustanovení) seznámen s Infolistem produktu, s Informačním dokumentem o pojistném produktu, s rozsahem pojištění a s všeobecnými pojistnými podmínkami (dále také jen "pojistné podmínky"), které jsou nedílnou součástí této pojistné smlouvy;
- b) jsem byl před uzavřením této pojistné smlouvy podrobně seznámen se všemi vybranými ustanoveními pojistných podmínek zvláště uvedenými v dokumentu „Infolist produktu“, která by mohla být považována za ustanovení neočekávaná ve smyslu ustanovení § 1753 občanského zákoníku, a souhlasím s nimi. Dále prohlašuji, že mé odpovědi na písemné dotazy pojistitele ve smyslu ustanovení § 2788 občanského zákoníku jsou pravdivé a úplné;
- c) seznámení s Informačním dokumentem o pojistném produktu a s pojistnými podmínkami za pojistitele provedla právě ta konkrétní fyzická osoba, která za pojistitele podepsala tuto pojistnou smlouvu (příčemž adresátem uvedených informací může být pojišťovací makléř, coby pojišťovací zprostředkovatel zastupující pojistníka);
- d) po seznámení se s obsahem všech předmluvních a smluvních dokumentů a před uzavřením pojistné smlouvy mně byl dán naprosto dostatečný časový prostor pro vlastní seznámení se s obsahem a významem těchto dokumentů a pro zodpovězení všech mých případných dotazů k těmto dokumentům;
- e) před uzavřením pojistné smlouvy mi byly v listinné podobě poskytnuty Informační dokument o pojistném produktu a pojistné podmínky;
- f) jsem v dostatečně době před uzavřením této pojistné smlouvy obdržel od pojišťovacího makléře Záznam z jednání, včetně všech jeho příloh;
- g) v souladu s ustanovením § 128 odst. 1 zákona č. 277/2009 Sb., o pojišťovnictví, ve znění pozdějších předpisů, uděluji pojistiteli souhlas s poskytnutím informací týkajících se pojištění:
 - členům skupiny ČSOB, jejichž seznam je uveden na internetových stránkách www.csob.cz/skupina a
 - ostatním subjektům podnikajícím v pojišťovnictví a zájmovým sdružením či korporacím těchto subjektů.

Číslo pojistné smlouvy: 8067934715 dodatek 25

3. Ostatní ustanovení pojistné smlouvy, než ustanovení výslovně zmíněná v tomto dodatku, se tímto dodatkem nijak nemění.
4. Správce pojistné smlouvy: Petra Preellová
5. Počet stran dodatku pojistné smlouvy bez příloh: 12
6. Přílohy:
 - 1) Makléřská doložka
7. Tento dodatek pojistné smlouvy je vyhotoven ve 4 stejnopisech shodné právní síly, přičemž jedno vyhotovení obdrží pojistník, jedno makléř a zbývající dvě pojistitel.
8. Smluvní strany tohoto dodatku po jeho důkladném přečtení výslovně prohlašují, že si tento dodatek přečetly, že jej uzavírají podle své pravé a svobodné vůle, určitě, vážně a srozumitelně, nikoliv v tísní či za nápadně nevýhodných podmínek a že s jeho obsahem souhlasí. Na důkaz toho připojují vlastnoruční podpisy svých oprávněných zástupců.

V Ústí nad Labem dne 22.5.2023



V Ústí nad Labem dne 22.5.2023



Splátkový kalendář k dodatku č. 25 pojistné smlouvy č. 8067934715

Tento splátkový kalendář upravuje splátky pojistného za změnu pojištění dle výše uvedeného dodatku pojistné smlouvy na pojistné období nebo na pojistnou dobu od 01.06.2023 00:00 hodin do 01.06.2024 00:00 hodin.

Pojistník je povinen platit pojistné v následujících termínech a splátkách:

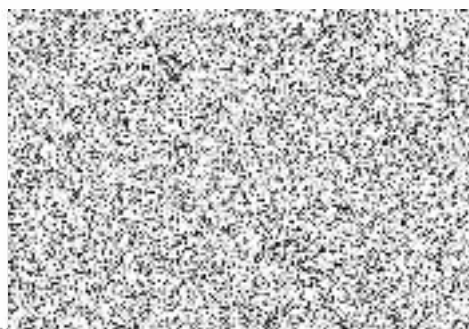
Datum splátky pojistného	Splátka pojistného
01.06.2023	64 555 Kč
01.09.2023	64 556 Kč
01.12.2023	64 556 Kč
01.03.2024	64 556 Kč

Pojistné poukáže pojistník na účet ČSOB Pojišťovny, a. s., člena holdingu ČSOB,

číslo účtu: [REDAKCE]

Pojistné se považuje za uhrazené dnem připsání na účet ČSOB Pojišťovny, a. s., člena holdingu ČSOB.

V Ústí nad Labem dne 22.5.2023



razítko a podpis pojistitele