



## DODATEK Č.13 KE SMLouvĚ O DíLO č. OVZ-VZZR-2020-014

uzavřené podle ust. § 2586 a následujících ustanovení zák. č. 89/2012 Sb., Občanský zákoník  
(dále jen občanský zákoník)

### Smluvní strany

**Objednatel: Statutární město Pardubice**

Se sídlem: Pernštýnské náměstí 1  
530 21 Pardubice

Zastoupený ve věcech smluvních: Bc. Janem Nadrchalem - primátorem statutárního města  
Pardubice

Zastoupený ve věcech technických: Ing. Janem Dvořáčkem, ved. odd. investic a technické správy  
OMI MmP; tel. 466 859 449; e-mail: [jan.dvoracek@mmp.cz](mailto:jan.dvoracek@mmp.cz)  
– technikem odd. investic a technické  
správy, odbor majetku a investic MmP; tel.: 466 859 402;  
736 519 085; email:

IČO: 00274046 DIČ: CZ00274046

bankovní spojení: KB, a.s., Pardubice

číslo účtu:

(dále jen objednatel)

a

**Zhotovitel: „Společnost pro výstavbu Centrálních polytechnických dílen a Galerie města  
Pardubic“**

Se sídlem: Koželužská 2450/4, Libeň, 180 00 Praha 8

bankovní spojení: Komerční banka, a.s.

číslo účtu:

**Vedoucí společník: Metrostav a.s.**

Se sídlem: Koželužská 2450/4, Libeň, 180 00 Praha 8

Zastoupen: ředitelem divize 9, Metrostav a.s. - na základě plné moci

Zastoupený ve věcech smluvních: ředitelem divize 9, Metrostav a.s. - na  
základě plné moci

Zastoupený ve věcech obchodních: . oblastním ředitelem pro Pardubický kraj  
a Královéhradecký kraj, Metrostav a.s. – na základě plné moci

Zastoupený ve věcech technických: hlavním stavbyvedoucím

Odpovědný stavbyvedoucí – hlavní stavbyvedoucí: č. autorizace: 0701647

Tel:

IČO: 00014915 DIČ: CZ0014915

společnost je zapsána v obch. rejstříku vedeném Městským soudem v Praze, oddíl B, vložka 758

a

**Společník: Chládek a Tintěra, Pardubice a.s.**

Se sídlem: K Vápence 2677, Zelené Předměstí, 530 02 Pardubice

Zastoupen: , předsedou představenstva  
Zastoupený ve věcech smluvních: , předsedou představenstva  
Zastoupený ve věcech obchodních: prokuristou  
Zastoupený ve věcech technických: výrobním náměstkem divize  
pozemních staveb; , stavbyvedoucím

Odpovědný stavbyvedoucí:

Tel:

IČO: 25253361

DIČ: CZ25253361

společnost je zapsána v obch. rejstříku vedeném Kr. soudem v Hradci Králové, oddíl B, vložka 1441  
(dále jen zhotovitel)

## I.

Smluvní strany mezi sebou uzavřely dne 27. 11. 2020 smlouvu o dílo č. OVZ-VZZR-2020-014, jejímž předmětem je zhotovení stavebního díla: „Centrální polytechnické dílny a Galerie města Pardubic“ (dále jen jako „SOD“).

Při vlastní realizaci akce „Centrální polytechnické dílny a Galerie města Pardubic“ muselo dojít v jednotlivých fázích stavebních prací ke zpřesnění či doplnění projektovou dokumentací navrženého řešení tak, aby byla zaručena kvalita nově budovaného objektu v souladu se závěry statických posudků. K těmto změnám bylo přistupováno tak, aby byl zachován navržený architektonický ráz rekonstruovaného objektu a tím byly zachovány veškeré kvalitativní a estetické hodnoty projektu. Důvodem rozhodnutí objednatele k provedení některých změn byly okolnosti, které objednatel jednající s náležitou péčí nemohl předvídat, neboť se jedná o závěry statického posudku, které vznikly v průběhu stavby.

Jedná se tedy o vícepráce a méněpráce, které ve svém důsledku nemají vliv na stavební povolení a ani na hodnoty projektu, a jejichž bližší specifikace je uvedena ve změnovém listu č. 46 pro stavební objekt Gampa a změnových listech č. 51 – č. 57 pro stavební objekt Centrální polytechnické dílny, které jsou nedílnou součástí a přílohou tohoto dodatku č. 13.

Z důvodu nutnosti výše uvedených úprav a změn během realizace stavby se tak smluvní strany dohodly na úpravě rozsahu předmětu smlouvy, a to na rozšíření díla o vícepráce a zmenšení o méněpráce, jejichž bližší specifikace je uvedena v příloze č. 1, a v důsledku toho se upravuje i cena díla o cenu těchto dodatečných prací ve výši 54.605,82 Kč bez DPH.

## II.

S ohledem na shora uvedené se tak rozsah předmětu plnění předmětné smlouvy o dílo upravuje na základě níže uvedeném změnovém listu č. 46 pro stavební objekt Gampa a změnových listech č. 51 – č. 57 pro stavební objekt Centrální polytechnické dílny, které jsou přílohou tohoto dodatku č. 13, a v důsledku toho se mění cena za dílo, a to takto:

### **Stavební objekt Galerie města Pardubic (GAMPA)**

#### **Změnový list č. 46**

Při následné kontrole dodatku č. 7 byly zjištěny chyby, že ve změnovém listu č. 27 nebyly odečteny položky přesunu hmot, které souvisely s nerealizovanými položkami.

Tyto změny nemají vliv na stavební povolení a ani na hodnoty projektu.

Změnový list č. 46 – oprava schváleného ZL č. 27 Gampa – viz. dodatek č.7

(méněpráce)

-687,23 Kč bez DPH

**Rekapitulace změn za stavební objekt GAMPA pro dodatek č. 13**

	<b>CENA CELKEM</b>	<b>MÉNĚPRÁCE</b>	<b>VÍCEPRÁCE</b>
<b>ZMĚNOVÝ LIST Č. 46</b>	<b>-687,23</b>	-687,23	0,00
		celkem méněpráce	celkem vícepráce
<b>Celková cena změn stavebního objektu GAMPA bez DPH</b>	<b>-687,23</b>	<b>-687,23</b>	<b>0,00</b>

**Stavební objekt Centrální polytechnické dílny (CPD)****Změnový list č. 51**

Projektová dokumentace stavebně konstrukční části stavby (statiky) neobsahovala nosný prvek pro rohové fasádní panely. Generální projektant stavby se statikem stavby navrhnul doplnění ocelových profilů úhelníků tvaru L pro nosné kotvení rohových fasádních panelů.

Současně byla doplněna parotěsná páska mezi spoje fasádních panelů z důvodu zlepšení tepelně-technických parametrů těchto kritických míst fasádních panelů – tedy svislých spár mezi fasádními panely. Tato změna vznikla v důsledku okolností, který zadavatel nemohl předvídat, neboť se jedná o závěry hlavního statika stavby. Objednatel postupoval s náležitou péčí tak, že prostřednictvím kontroly projektové dokumentace pracovníky města a následně i externího TDI, který je odborníkem v oboru pozemní stavby, zkontroloval projektovou dokumentaci a až výrobní dokumentace dodaná zhotovitelem odhalila problém neproveditelnost podlahových dilatací + kolize s podlahovým vytápěním. S náležitou péčí objednatel několikrát projektovou dokumentaci kontroloval, ale až výrobní dokumentace, která upřesňuje technické provedení konstrukce odhalila tento fakt.

Tyto změny nemají vliv na stavební povolení a ani na hodnoty projektu.

Změnový list č. 51 – doplnění parotěsné pásky na styk fasádních panelů a zajištění statiky rohových fasádních panelů 5.NP

(vícepráce)

21 537,35 Kč bez DPH

**Změnový list č. 52**

Projektová dokumentace obsahovala detail řešení podlahových dilatací Z1/0, která ale nebyla technicky proveditelná. L profily a pásoviny byly položeny na podlahovém polystyrenu bez jakéhokoliv kotvení ke stropní desce a s možností rektifikace. Současně nebylo možné tyto dilatační profily dle návrhu v projektové dokumentaci provést z důvodu kolizí s potrubím podlahového topení, které přes tyto dilatace prochází. Toto technické řešení, bylo upraveno a doplněno o dodatečné kotvení dilatací na závitové tyče s možností rektifikace a současně došlo ke snížení profilu pro vyloučení kolizí s rozvody podlahového topení.

Tato změna vznikla v důsledku okolností, který objednatel nemohl předvídat. Objednatel postupoval s náležitou péčí tak, že prostřednictvím kontroly projektové dokumentace pracovníky města a následně i externího TDI, který je odborníkem v oboru pozemní stavby, zkontroloval projektovou dokumentaci a až výrobní dokumentace dodaná zhotovitelem odhalila, že toto technické provedení není možné realizovat, což objednatel i s náležitou péčí nemohl předvídat. Projektovou dokumentaci objednatel s náležitou péčí několikrát kontroloval, ale až výrobní dokumentace, která upřesňuje technické provedení konstrukce odhalila tento fakt.

Tyto změny nemají vliv na stavební povolení a ani na hodnoty projektu.

Změnový list č. 52 – doplnění kotvení dilatací Z1/0 pro vyloučení kolizí s potrubím ÚT

(vícepráce)

192 721,11 Kč bez DPH

**Změnový list č. 53**

Při tvorbě výrobní dokumentace bylo zjištěno generálním zhotovitelem, že navržené technické řešení není možné zrealizovat, a proto došlo na základě tohoto zjištění ke zpracování revize návrhu atikového panelu. Revize projekčního návrhu (R30) spočívá v přidání plošných desek OSB, střešních latí a ocelových svařenců staticky vynášející atikové panely. Z důvodu dopadu na harmonogram

realizace stavby je oceněn i VRN – lešení. Tato změna vznikla v důsledku okolností, který objednatel nemohl předvídat, neboť se jednalo o nenadále vyřešení technického provedení v průběhu realizace stavby. Objednatel postupoval s náležitou péčí tak, že prostřednictvím kontroly projektové dokumentace pracovníky města a následně i externího TDI, který je odborníkem v oboru pozemní stavby, zkontroloval projektovou dokumentaci a až výrobní dokumentace dodaná zhotovitelem odhalila, že toto technické provedení není možné realizovat, což i s náležitou péčí nemohl objednatel předvídat. Projektovou dokumentaci objednatel s náležitou péčí několikrát kontroloval, ale až výrobní dokumentace, která upřesňuje technické provedení konstrukce odhalila tuto skutečnost.

Tyto změny nemají vliv na stavební povolení a ani na hodnoty projektu.

Změnový list č. 53 – doplnění projekčního řešení atiky objektu CPD

(vícepráce)

269 803,20 Kč bez DPH

#### Změnový list č. 54

Při následné kontrole dodatku č. 7 byly zjištěny chyby, že ve změnovém listu č. 33 byly duplicitně odečteny 2 položky sádrovláknitých desek a profilů Lindab (odpočet položky za 40 000,00 Kč (sádrovláknitá deska tloušťky 12,5mm) a 50 000,00 Kč (profily Lindab), které obsahovaly položky výše uvedené. Současně podle způsobu ocenění odpočtu profilů Lindab byla odečtena částka subdodavatele bez koordinace (marže sdružení) ve výši 20 % z 50 000,00 Kč – tedy 10 000,00 Kč. Tato částka je tedy současně odečtena z dotčených položek. Tento změnový list tuto chybu opravuje.

Tyto změny nemají vliv na stavební povolení a ani na hodnoty projektu.

Změnový list č. 54 – oprava schváleného ZL č. 33 viz dodatek č.7

(méněpráce + vícepráce)

80 112,98 Kč bez DPH

#### Změnový list č. 55

Vyzvorkovaná tepelná čerpadla v počtu 3ks vyžadují nosnou konstrukci procházející přes skladbu střechy na objektu CPD, ke kterým budou tepelná čerpadla pevně přichycena.

Tento změnový list oceňuje technické řešení, které je schválené ve výrobní dokumentaci. Tato změna vznikla v důsledku okolností, který objednatel nemohl předvídat, neboť se jednalo o technické provedení v průběhu realizace stavby, kdy konkrétní typ tepelných čerpadel vyžaduje umístění na podpůrné konstrukci.

Tyto změny nemají vliv na stavební povolení a ani na hodnoty projektu.

Změnový list č. 55 – nosná konstrukce pro tepelná čerpadla na střeše CPD

(vícepráce)

19 989,31 Kč bez DPH

#### Změnový list č. 56

Při tvorbě výrobní dokumentace jednotlivých stěn mezi místnostmi byla zjištěna absence požárních předělů. Na základě tohoto zjištění byla zaslána revize projektové dokumentace č.16 k projektu, která doplňuje požární i nepožární předěly mezi jednotlivými místnostmi. Současně jsou oceněny revizní dvířka v příčkách 4.NP a 5.NP. Tato změna vznikla v důsledku okolností, který objednatel nemohl předvídat, neboť se jednalo o požárně bezpečnostní vyřešení technického provedení v průběhu realizace stavby. Objednatel postupoval s náležitou péčí tak, že prostřednictvím kontroly projektové dokumentace pracovníky města a následně i externího TDI, který je odborníkem v oboru pozemní stavby, zkontroloval projektovou dokumentaci a až výrobní dokumentace dodaná zhotovitelem odhalila, absenci požárních předělů, což objednatel s náležitou péčí opravdu nemohl předvídat. Projektovou dokumentaci objednatel s náležitou péčí několikrát kontroloval, ale až výrobní dokumentace, která upřesňuje technické provedení odhalila tuto skutečnost.

Tyto změny nemají vliv na stavební povolení a ani na hodnoty projektu.

Změnový list č. 56 – doplnění předělů mezi místnostmi dle výrobní dokumentace

(vícepráce)

140 419,90 Kč bez DPH

Změnový list č. 57

A) Na základě vyhotovené výrobní dokumentace oplechování střešních světlíků v interiéru, která zároveň reaguje na vybrané/vyzorkované interiérové rolety, došlo ke zpřesnění návrhu nosné konstrukce tohoto oplechování. Na základě výběru konkrétního typu interiérových rolet, které souvisí s tímto oplechováním, bylo nutné zajistit dostatečně únosnou ocelovou konstrukci z CW a UD profilů, kterou nebylo možné v prováděcí dokumentaci blíže specifikovat, protože nebyl znám konkrétní typ interiérových rolet. Tato změna vznikla v důsledku okolností, který objednatel nemohl předvídat.

B) Po výběru poddodavatele požárního zasklení zhotovitelem došlo k upřesnění konkrétních parametrů tohoto zasklení a na základě toho byla prostřednictvím výrobní dokumentace upřesněna potřebná únosnost příčky ve schodišti, a tím zjištěna potřeba doplnění nosné konstrukce příčky UA profily, včetně doplnění nosné podkonstrukce opláštění Z2/4 kolem výtahu. Tato změna vznikla v důsledku okolností, který objednatel nemohl předvídat.

Tyto změny nemají vliv na stavební povolení a ani na hodnoty projektu.

Změnový list č. 57 - A) doplnění nosné konstrukce oplechování střešních světlíků z interiéru

B) Zpřesnění skladby S2/4 SDK příčky ve schodištích

(méněpráce + vícepráce)

-669 290,80 Kč bez DPH

**Rekapitulace změn za stavební objekt CPD pro dodatek č. 13**

	<b>CENA CELKEM</b>	<b>MÉNĚPRÁCE</b>	<b>VÍCEPRÁCE</b>
<b>ZMĚNOVÝ LIST Č. 51</b>	<b>21.537,35</b>	0,00	21.537,35
<b>ZMĚNOVÝ LIST Č. 52</b>	<b>192.721,11</b>	0,00	192.721,11
<b>ZMĚNOVÝ LIST Č. 53</b>	<b>269.803,20</b>	0,00	269 803,20
<b>ZMĚNOVÝ LIST Č. 54</b>	<b>80.112,98</b>	-10.000,00	90.112,98
<b>ZMĚNOVÝ LIST Č. 55</b>	<b>19.989,31</b>	0,00	19.989,31
<b>ZMĚNOVÝ LIST Č. 56</b>	<b>140.419,90</b>	0,00	140.419,90
<b>ZMĚNOVÝ LIST Č. 57</b>	<b>-669.290,80</b>	-2.247.307,55	1.578.016,75
		celkem méněpráce	celkem vícepráce
<b>Celková cena změn stavebního objektu CPD bez DPH</b>	<b>55.293,05</b>	<b>-2.257.307,55</b>	<b>2.312.600,60</b>

Výše uvedené změny mají tak vliv na cenu provedení díla.

**Podrobnější rekapitulace dodatku č. 13**

	<b>CENA CELKEM</b>	<b>MÉNĚPRÁCE</b>	<b>VÍCEPRÁCE</b>
<b>ZMĚNOVÝ LIST Č.46 PRO STAVEBNÍ OBJEKT GAMPA</b>	<b>-687,23</b>	<b>-687,23</b>	<b>0,00</b>
<b>ZMĚNOVÉ LISTY Č.51 – Č.57 PRO STAVEBNÍ OBJEKT CPD</b>	<b>55.293,05</b>	<b>-2.257.307,55</b>	<b>2.312.600,60</b>
		celkem méněpráce	celkem vícepráce
<b>Celková cena dodatku č.13 bez DPH</b>	<b>54.605,82</b>	<b>-2.257.994,78</b>	<b>2.312.600,60</b>

**Rekapitulace celkové ceny:**

Cena za objekt GAMPa (SO 01) bez DPH dle SOD	76.818.504,00 Kč
Cena za CPD (SO 02) bez DPH dle SOD	146.183.929,00 Kč
Cena za přípojky (IO 06, IO 07, IO 08, IO 09) bez DPH dle SOD	846.866,00 Kč
<b>Celková cena za DÍLO dle SOD bez DPH</b>	<b>223.849.299,00 Kč</b>

**Ceny za dílo včetně dodatků č.1 - č.12**

Cena za stavební objekt GAMPa vč. ZL č.1-č.46 – méněpráce a vícepráce bez DPH	78.448.883,62 Kč
Cena za stavební objekt CPD vč. ZL č.1-č.50 – méněpráce a vícepráce bez DPH	147.298.059,54 Kč
Cena za přípojky vč. ZL č.1 – méněpráce a vícepráce bez DPH	892.067,20 Kč
<b>Celková cena díla vč. ZL dodatků č.1 - č.12 bez DPH</b>	<b>226.639.010,36 Kč</b>

Na základě výše uvedených změn dochází k úpravě ustanovení Smlouvy Oddíl I., čl. III. Cena za Dílo, odstavec 1, ve znění dodatků č.1 - č.12 a to následovně:

Na základě dohodnutých víceprací a méněprací dle tohoto dodatku č. 13 zní cena za předmět plnění díla takto:

**Cena víceprací a méněprací dle Dodatku č.13 pro GAMPa+CPD+Přípojky bez DPH 54.605,82 Kč**

Cena za objekt GAMPa (SO 02) vč. Dodatku č.13 bez DPH	78.448.196,39 Kč
Cena za CPD (SO 01) vč. Dodatku č.13 bez DPH	147.353.352,59 Kč
Cena za přípojky (IO 05, IO 06, IO 07, IO 08) vč. Dodatku č.13 bez DPH	892.067,20 Kč
<b>Celková cena za DÍLO vč. Dodatků č.1 - č.13 bez DPH</b>	<b>226.693.616,18 Kč</b>
DPH 21 %	47.605.659,40 Kč
<b>Celková cena za DÍLO vč. Dodatků č.1 - č.13 včetně DPH</b>	<b>274.299.275,58 Kč</b>

*(slovy: dvěstěsedmdesátčtyřimilionydvěstědevadesátdevěttisícdvěstěsedmdesát pět korun českých a padesátosm haléřů včetně DPH)*

**III.**

- Ostatní ustanovení smlouvy o dílo č. OVZ-VZZR-2020-014 ze dne 27.11.2020 ve znění Dodatku č.1 až č.12 jsou nedotčena výše uvedenou změnou a zůstávají v platnosti v původním znění.
- S ohledem na povinnost vést písemnou komunikaci elektronicky dle § 211 zákona č. 134/2016 Sb., o zadávání veřejných zakázek, ve znění pozdějších předpisů, je tento dodatek č. 13 vyhotoven pouze v jednom elektronickém vyhotovení s platností originálu.
- Tento dodatek č. 13 smlouvy o dílo nabývá platnosti dnem jeho elektronického podpisu oprávněnými osobami obou smluvních stran. Účinnosti nabývá tento dodatek č. 13 smlouvy o dílo okamžikem jeho zveřejnění v registru smluv vedeném Digitální a informační agenturou v souladu se zákonem č. 340/2015 Sb., o zvláštních podmínkách účinnosti některých smluv, uveřejňování těchto smluv a o registru smluv (zákon o registru smluv), v platném znění.
- Smluvní strany berou na vědomí, že nebude-li tento dodatek č. 13 smlouvy o dílo zveřejněn ani do tří měsíců ode dne jeho uzavření, je následujícím dnem zrušen od počátku s účinky případného bezdůvodného obohacení.

5. Smluvní strany si tento dodatek č. 13 řádně přečetly, prohlašují, že je projevem jejich svobodné a vážné vůle, že nebyl sjednán v tísní za nápadně nevýhodných podmínek, a že s jeho obsahem souhlasí, což potvrzují zástupci smluvních stran svými elektronickými podpisy.

Příloha č. 1: Změnový list č. 46 pro stavební objekt Gampa  
Změnové listy č. 51 – č. 57 pro stavební objekt Centrální polytechnické dílny

Doložka dle § 41 zákona č. 128/2000 Sb., o obcích, ve znění pozdějších předpisů  
Schváleno usnesením Rady města Pardubice ze dne 3.5.2023 č. usnesení R/1152/2023.

V Pardubicích dne .....

V Praze dne .....

*za objednatele*

*za zhotovitele*  
„Společnost pro výstavbu Centrálních polytechnických  
dílen a Galerie města Pardubic“

.....  
Bc. Jan Nadrchal  
primátor

.....  
ředitel divize 9, Metrostav a.s. - na základě plné moci

.....  
předseda představenstva Chládek a Tintěra, Pardubice a.s.



EVROPSKÁ UNIE  
Evropský fond pro regionální rozvoj  
Integrovaný regionální operační program



MINISTERSTVO  
PRO MÍSTNÍ  
ROZVOJ ČR

**STATUTÁRNÍ MĚSTO PARDUBICE**  
**MAGISTRÁT MĚSTA**  
**ODBOR MAJETKU A INVESTIC**



Název akce:	Galerie města Pardubic CZ.06.3.33/0.0/0.0/16_036/0015136
Změnový list č. 46	SOD č. OVZ-VZZR-2020-014
<b>Popis Změny:</b> Oprava schváleného ZL č. 27 Gampa – viz. dodatek č.7	
<b>Popis příčiny Změny:</b> Při následné kontrole dodatku č. 7 byly zjištěny chyby, že ve změnovém listu č. 27 nebyly odečteny položky přesunu hmot, které souvisely s nerealizovanými položkami. Tento změnový list tuto chybu opravuje. Jedná se o méněpráce.  Tyto změny nemají vliv na stavební povolení a ani na hodnoty projektu.	
<b>Popis způsobu ocenění Změny:</b> Ocenění změn bylo provedeno dle odd. I., čl. III. Cena za dílo, odstavec 4 níže uvedené SoD. Položkové ocenění změn je přílohou tohoto Změnového listu č. 46. Na základě změny ZL č. 46 bude následně uzavřen dodatek č. 13 k SoD č. OVZ-VZZR-2020-014.	
Technik OITS OMI MmP: TDO:	
Dne: 20.3.2023	Podpis:





<b>Stanovisko projektanta:</b> _____, Praha	
S provedením navržené změny souhlasím.	
<b>Stanovisko dodavatele:</b> Metrostav a.s. a Chládek a Tintěra Pardubice a.s.	
Položkový rozpočet, viz. příloha tohoto Změnového listu. S takto navrženou změnou souhlasíme.	
<b>Výsledné ocenění dohodnuté Změny:</b>	
bez DPH: -687,23 Kč <span style="float: right;">včetně DPH 21 %: -831,54 Kč</span>	
<b>Cena méněprací:</b>	<b>Cena víceprací:</b>
bez DPH: - 687,23 Kč	bez DPH: 0,00 Kč
včetně DPH: - 831,54 Kč	včetně DPH: 0,00 Kč
<b>Původní celková cena díla SO 02 dle dodatku č. 12:</b>	<b>Navrhovaná celková cena díla SO 02 včetně dodatku č. 13:</b>
bez DPH: 78 448 883,62 Kč	bez DPH: 78 448 196,39 Kč
včetně DPH: 94 923 149,18 Kč	včetně DPH: 94 922 317,63 Kč
<b>Způsob finančního krytí změny: kryto rozpočtem</b>	
Financování z kapitoly 711/OMI – Centrální polytechnické dílny a Galerie města Pardubic	
Podpis ekonoma OE OMI MmP: _____ Datum: 20.3.2023	
<b>Vyjádření vedoucího OITS OMI MmP:</b>	
S takto navrženou změnou souhlasím.	
<b>Souhlas vedoucího OMI MmP</b>	<b>Podpis zmocněnce dodavatele</b>
Souhlasím s provedením navrhovaných méněprací dle tohoto ŽL a dodatku č.13 SoD.	
Podpis: _____	Podpis: / _____
Datum: 20.3.2023	Datum: 20.3.2023

**Galerie města Pardubic****REKAPITULACE ZL č. 46**

objekt	Popis	Odpočty	Přípočty
<b>SO 02 01: D.1.1 - GAMPA - ARCHITEKTONICKO-STAVEBNÍ ČÁST</b>	099.: Přesun hmot HSV	-687,23	
	Celkem	-687,23	0,00
	<b>Celkem</b>	<b>-687,23 Kč</b>	

Galerie města Pardubic

ODPOČTY ZL č. 46

Položkový soupis prací a dodávek

Odpočet

Poř. Typ Kód	Popis	Komentář	Odkazy	MJ	Výměra bez ztr.	Ztratné	Výměra	Jedn. cena	Cena		
	<b>SO_02: GALERIE MĚSTA PARDUBIC</b>								- 687		
	<b>SO_02_01: D.1.1 - GAMPA - ARCHITEKTONICKO-STAVEBNÍ ČÁST</b>								- 687		
	099: Přesun hmot HSV								-687,23		
	099.: Přesun hmot HSV								-687,23		
1 496.	SP	998012022-00	Přesun hmot pro budovy monolitické v do 12 m		*	t	- 3,85	-	- 3,85	178,50	-687,23
			<i>Odpočet ze ZL 27 Gampa</i>								

**Změna závazku ze smlouvy na veřejnou zakázku § 222, zákon č.134/2016 Sb.:**

Původní cena díla (stavební práce) bez DPH: 223 849 299,00 Kč  
 Původní cena díla (stavební práce) včetně DPH: 270 857 652,00 Kč

Rekapitulace předkládaných víceprací / změn technologie (materiálu) projektu:

Označení změny v ZL	Číslo SO	Změna dle § 222/odstavec	Odůvodnění změny	Vícepráce (Kč) (nebo změna technologie plusová)		Méněpráce (Kč) (nebo změna technologie minusová)		Absolutní hodnota změny v %	Způsobilost výdajů	Dodatek číslo
				Bez DPH	včetně DPH	Bez DPH	včetně DPH			
<b>46</b>	02	Odst.6	Oprava ZL 27 Gampa	0,00	0,00	- 687,23	- 831,54	0,0003	NE	13
<b>Rekapitulace</b>				0,00	0,00	687,23	- 831,54	0,0003		13



**STATUTÁRNÍ MĚSTO PARDUBICE**  
**MAGISTRÁT MĚSTA**  
**ODBOR MAJETKU A INVESTIC**



Název akce:	Centrální polytechnické dílny CZ.06.2.67/0.0/0.0/16_066/0016077
Změnový list č. 51	SOD č. OVZ-VZZR-2020-014
<b><u>Popis Změny:</u></b> Doplnění parotěsné pásky na styk fasádních panelů a zajištění statiky rohových fasádních panelů 5.NP	
<b><u>Popis příčiny Změny:</u></b> Projektová dokumentace stavebně konstrukční části stavby (statiky) neobsahovala nosný prvek pro rohové fasádní panely. Generální projektant stavby se statikem stavby navrhnul doplnění ocelových profilů úhelníků tvaru L pro nosné kotvení rohových fasádních panelů. Současně byla doplněna parotěsná páska mezi spoje fasádních panelů z důvodu zlepšení tepelně-technických parametrů těchto kritických míst fasádních panelů – tedy svislých spár mezi fasádními panely. Tato změna vznikla v důsledku okolností, který zadavatel nemohl předvídat, neboť se jedná o závěry hlavního statika stavby. Zadavatel postupoval s náležitou péčí tak, že prostřednictvím kontroly projektové dokumentace pracovníky města a následně i externího TDI, který je odborníkem v oboru pozemní stavby, zkontroloval projektovou dokumentaci a až výrobní dokumentace dodaná zhotovitelem odhalila problém neproveditelnost podlahových dilatací + kolize s podlahovým vytápěním. S náležitou péčí jsme několikrát projektovou dokumentaci kontrolovali ale až výrobní dokumentace, která upřesňuje technické provedení konstrukce odhalila tento fakt.  Jedná se o vícepráce.  Tyto změny nemají vliv na stavební povolení a ani na hodnoty projektu.	
<b><u>Popis způsobu ocenění Změny:</u></b> Ocenění změn bylo provedeno dle odd. I., čl. III. Cena za dílo, odstavec 4 níže uvedené SoD. Položkové ocenění změn je přílohou tohoto Změnového listu č. 51. Na základě změny ZL č. 51 bude uzavřen dodatek č. 13 k SoD č. OVZ-VZZR-2020-014.	
<u>Technik OITS OMI MmP:</u> <u>TDO:</u>	
Dne: 20.03.2023	Podpis:



<u>Stanovisko projektanta:</u> _____, Praha	
S provedením navržených změn souhlasím.	
<u>Stanovisko dodavatele:</u> <b>Metrostav a.s. a Chládek a Tintěra, Pardubice a.s.</b>	
Položkový rozpočet, viz. příloha tohoto Změnového listu. S takto navrženými změnami souhlasíme.	
<u>Výsledné ocenění dohodnuté Změny:</u>	
bez DPH: 21 537,35 Kč <span style="float: right;">včetně DPH 21 %: 26 060,19 Kč</span>	
<u>Cena méněprací:</u>	<u>Cena víceprací:</u>
bez DPH: 0,00 Kč včetně DPH: 0,00 Kč	bez DPH: 21 537,35 Kč včetně DPH: 26 060,19 Kč
<u>Původní celková cena díla SO 01 dle dodatku č. 12:</u>	<u>Navrhovaná celková cena díla SO 01 včetně dodatku č. 13:</u>
bez DPH: 147 298 059,54 Kč včetně DPH: 178 230 652,04 Kč	bez DPH: 147 319 596,89 Kč včetně DPH: 178 256 712,24 Kč
<u>Způsob finančního krytí změny: kryto rozpočtem</u>	
Financování z kapitoly 711/OMI – Centrální polytechnické dílny a Galerie města Pardubic	
<u>Podpis ekonoma OE OMI MmP:</u> _____ <u>Datum:</u> 20.03.2023	
<u>Vyjádření vedoucího OITS OMI MmP:</u>	
S takto navrženými změnami souhlasím.	
<u>Souhlas vedoucího OMI MmP</u>	<u>Podpis zmocněnce dodavatele</u>
Souhlasím s provedením navrhovaných víceprací dle tohoto ZL a dodatku č.13 SoD.	
<u>Podpis:</u> _____	<u>Podpis:</u> _____
<u>Datum:</u> 20.03.2023	<u>Datum:</u> 20.03.2023

**CENTRÁLNÍ POLYTECHNICKÉ DÍLNY****REKAPITULACE ZL č. 51**

objekt	Popis	Odpočty	Přípočty
SO_01_01: D.1.1 - CPD - ARCHITEKTONICKO-STAVEBNÍ ČÁST	763: Konstrukce montované	0,00	21 537,35 Kč
	Celkem	0,00	21 537,35
	Celkem	21 537,35 Kč	

## CENTRÁLNÍ POLYTECHNICKÉ DÍLNY

## PŘÍPOČTY ZL č. 51

## Položkový soupis prací a dodávek

## Přípočet

Poř.	Typ	Kód	Popis	Komentář	Odkazy	MJ	Výměra bez ztr.	Ztratná	Výměra	Jedn. cena	Cena
<b>SO_01: CENTRÁLNÍ POLYTECHNICKÉ DÍLNY</b>											21 537,35
<b>SO_01_01: D.1.1 - CPD - ARCHITEKTONICKO-STAVEBNÍ ČÁST</b>											21 537,35
763: Konstrukce montované											21 537
7639: Konstrukce montované - fasádní panely											
1.	K	ZL51/1	dodávka parotěsné pásky HASOFT profi mezi svislé spáry fasádních panelů ve 4.NP a 5.NP		S2/5	m	246,1	24,61	306,665	16,03	4 915
			4. NP				123,050				
			5. NP				123,050				
2.		ZL51/2	lepení parotěsné pásky mezi panely včetně přesunu hmot a úklidu			HZS	25,0			350,00	8 750
3.	K	767995000R	Úhelník vložený v místě kotvení pro osazení panelu D+MTŽ Požadavek a specifikace viz dotaz na GP č. 114 - fasádní panely 5 NP	Ocel S235, P10, šířka 100 mm		kus	8,0	-	8,0	984,00	7 872



**Změna závazku ze smlouvy na veřejnou zakázku § 222, zákon č.134/2016 Sb.:**

Původní cena díla (stavební práce) bez DPH: 223 849 299,00 Kč  
 Původní cena díla (stavební práce) včetně DPH: 270 857 652,00 Kč

**Rekapitulace předkládaných víceprací / změn technologie (materiálu) projektu:**

Označení změny v ZL:	Číslo SO:	Změna dle § 222/odstavec	Odůvodnění změny:	Vícepráce (Kč) (nebo změna technologie plusová):		Méněpráce (Kč) (nebo změna technologie minusová):		Absolutní hodnota změny v %	Způsobilost výdajů: ANO/NE	Dodatek číslo:
				Bez DPH:	včetně DPH:	Bez DPH:	včetně DPH:			
51	01	Odst. 6	Doplnění parotěsné pásky na styk fasádních panelů a zajištění statiky rohových fasádních panelů 5.NP	21 537,35	26 060,19	0,00	0,00	0,0096 %	Ano	13
<b>Rekapitulace</b>				21 537,35	26 060,19	0,00	0,00	0,0096 %		



EVROPSKÁ UNIE  
Evropský fond pro regionální rozvoj  
Integrovaný regionální operační program



MINISTERSTVO  
PRO MÍSTNÍ  
ROZVOJ ČR

## STATUTÁRNÍ MĚSTO PARDUBICE

### MAGISTRÁT MĚSTA

### ODBOR MAJETKU A INVESTIC



Název akce:	Centrální polytechnické dílny CZ.06.2.67/0.0/0.0/16_066/0016077
Změnový list č. 52	SOD č. OVZ-VZZR-2020-014
<b>Popis Změny:</b> Doplnění kotvení dilatací Z1/0 pro vyloučení kolizí s potrubím UT	
<b>Popis příčiny Změny:</b> Projektová dokumentace obsahovala detail řešení podlahových dilatací Z1/0, která ale nebyla technicky proveditelná. L profily a pásoviny byly položeny na podlahovém polystyrenu bez jakéhokoliv kotvení ke stropní desce a s možností rektifikace. Současně nebylo možné tyto dilatační profily dle návrhu v projektové dokumentaci provést z důvodu kolizí s potrubím podlahového topení, které přes tyto dilatace prochází. Toto technické řešení, bylo upraveno a doplněno o dodatečné kotvení dilatací na závitové tyče s možností rektifikace a současně došlo ke snížení profilu pro vyloučení kolizí s rozvody podlahového topení. Tato změna vznikla v důsledku okolností, který zadavatel nemohl předvídat. Zadavatel postupoval s náležitou péčí tak, že prostřednictvím kontroly projektové dokumentace pracovníky města a následně i externího TDI, který je odborníkem v oboru pozemní stavby, zkontroloval projektovou dokumentaci a až výrobní dokumentace dodaná zhotovitelem odhalila, že toto technické provedení není možné realizovat, což jsme i s náležitou péčí nemohli předvídat. Projektovou dokumentaci jsme s náležitou péčí několikrát kontrolovali, ale až výrobní dokumentace, která upřesňuje technické provedení konstrukce odhalila tento fakt.  Jedná se o vícepráce.  Tyto změny nemají vliv na stavební povolení a ani na hodnoty projektu.	
<b>Popis způsobu ocenění Změny:</b> Ocenění změn bylo provedeno dle odd. I., čl. III. Cena za dílo, odstavec 4 níže uvedené SoD. Položkové ocenění změn je přílohou tohoto Změnového listu č. 52. Na základě změny ZI. č. 52 bude uzavřen dodatek č. 13 k SoD č. OVZ-VZZR-2020-014.	
<u>Technik OITS OMI MmP:</u> <u>TDO:</u>	
Dne: 20.03.2023	Podpis:



<u>Stanovisko projektanta:</u> _____, Praha	
S provedením navržených změn souhlasím.	
<u>Stanovisko dodavatele:</u> <b>Metrostav a.s. a Chládek a Tintěra, Pardubice a.s.</b>	
Položkový rozpočet, viz. příloha tohoto Změnového listu. S takto navrženými změnami souhlasíme.	
<u>Výsledné ocenění dohodnuté Změny:</u>	
bez DPH: 192 721,11 Kč <span style="float: right;">včetně DPH 21 %: 233 192,54 Kč</span>	
<u>Cena méněprací:</u>	<u>Cena víceprací:</u>
bez DPH: 0,00 Kč včetně DPH: 0,00 Kč	bez DPH: 192 721,11 Kč včetně DPH: 233 192,54 Kč
<u>Původní celková cena díla SO 01 dle dodatku č. 12:</u>	<u>Navrhovaná celková cena díla SO 01 včetně dodatku č. 13:</u>
bez DPH: 147 298 059,54 Kč včetně DPH: 178 230 652,04 Kč	bez DPH: 147 512 318,00 Kč včetně DPH: 178 489 904,78 Kč
<b>Způsob finančního krytí změny: kryto rozpočtem</b>	
Financování z kapitoly 711/OMI – Centrální polytechnické dílny a Galerie města Pardubic	
<b>Podpis ekonoma OE OMI MmP:</b> _____ <b>Datum:</b> 20.03.2023	
<b>Vyjádření vedoucího OITS OMI MmP:</b>	
S takto navrženými změnami souhlasím.	
<b>Souhlas vedoucího OMI MmP</b>	<b>Podpis zmocněnce dodavatele</b>
Souhlasím s provedením navrhovaných víceprací dle tohoto ZL a dodatku č.13 SoD.	
<b>Podpis:</b> _____	<b>Podpis:</b> _____
<b>Datum:</b> 20.03.2023	<b>Datum:</b> 28.02.2023

Příloha č.1: položkový rozpočet změn – víceprací změnového listu č. 52  
Příloha č.2: původní a nové řešení řezy a vzorek

**Centrální polytechnické dílny****REKAPITULACE ZL č. 52**

objekt	Popis	Odpočty	Přípočty
<b>SO 01: CENTRÁLNÍ POLYTECHNICKÉ DÍLNY</b>	7670: Konstrukce zámečnické - dle tabulek ZV	0,00	192 721,11
	Celkem	0,00	192 721,11
	<b>Celkem</b>	<b>192 721,11 Kč</b>	

Centrální polytechnické dílny

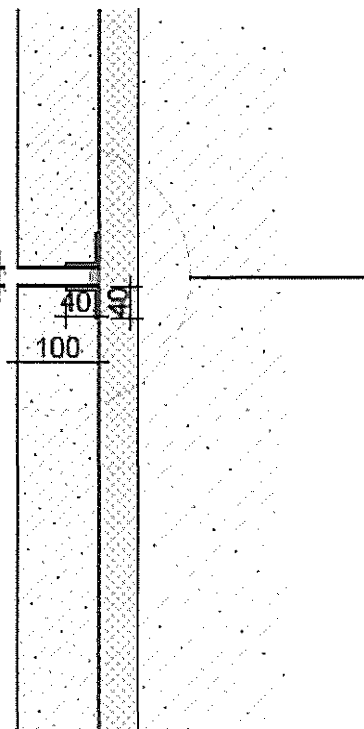
ZL č. 52

Položkový soupis prací a dodávek

Přípočet

Poř.	Typ	Kód	Popis	Komentář	Odkazy	MJ	Výměra bez ztr.	Ztratné	Výměra	Jedn. cena	Cena
			<b>ISO_01: CENTRÁLNÍ POLYTECHNICKÉ DÍLNY</b>								192 721,11
			767: Konstrukce zámečnické								192 721,11
			767D: Konstrukce zámečnické - dle tabulek ZV								192 721,11
1		ZL52/f1	Příplatek k atypickému provedení podlahových otařací Z2/0b - přidání dodatečného kotvení z důvodu proveditelnosti a vyřešení kolzí s potrubím ÚT			kpl	1		1	192 721,11	192 721,11

3203  
-H-



## Detail I. - Dilatace - 1:5

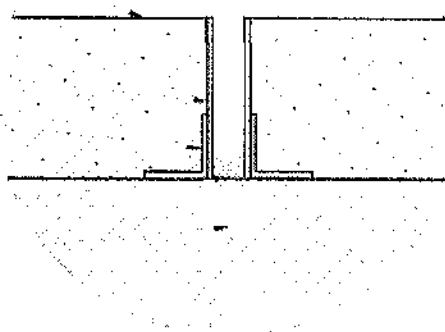
Cementový litý potěr  
probarcený - červená - RAL 2001

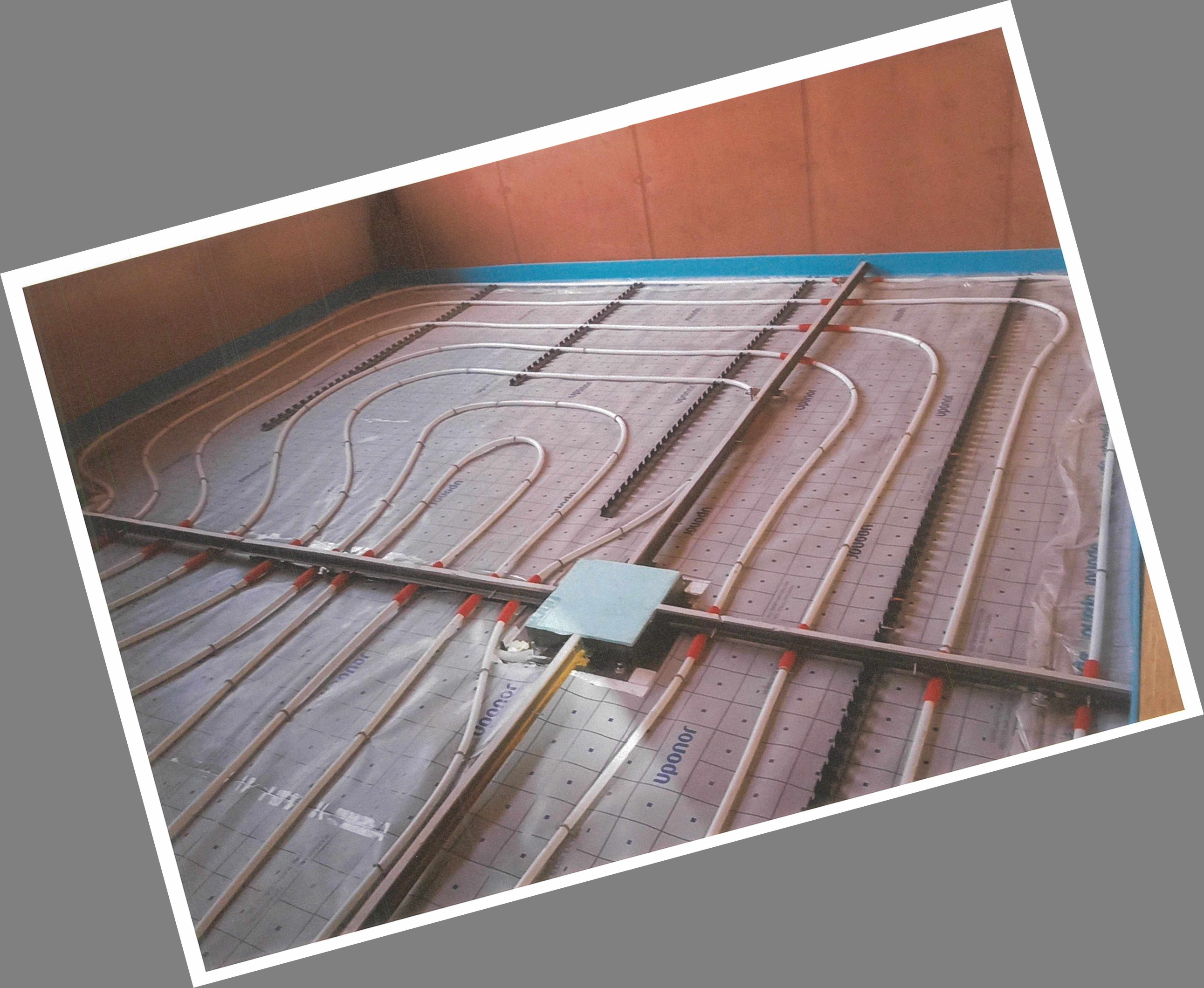
P3 100

L 40/40/3

Trvale pružný tmel

P1/1 - Pěnový polystyren EPS







**Změna závazku ze smlouvy na veřejnou zakázku § 222, zákon č.134/2016 Sb.:**

Původní cena díla (stavební práce) bez DPH: 223 849 299,00 Kč  
 Původní cena díla (stavební práce) včetně DPH: 270 857 652,00 Kč

Rekapitulace předkládaných víceprací / změn technologie (materiálu) projektu:

Označení změny v ZL:	Číslo SO:	Změna dle § 222/odstavec:	Odůvodnění změny:	Vícepráce (Kč) (nebo změna technologie plusová):		Méněpráce (Kč) (nebo změna technologie minusová):		Absolutní hodnota změny v %	Způsobilost výdajů: ANO/NE	Dodatek číslo:
				Bez DPH:	včetně DPH:	Bez DPH:	včetně DPH:			
52	01	Odst. 6	Doplnění kotvení dilatací Z1/0 pro vyloučení kolizí s potrubím ÚT	192 721,11	233 192,54	0,00	0,00	0,0861	Ano	13
<b>Rekapitulace</b>				192 721,11	233 192,54	0,00	0,00	0,0861		13



EVROPSKÁ UNIE  
Evropský fond pro regionální rozvoj  
Integrovaný regionální operační program



MINISTERSTVO  
PRO MÍSTNÍ  
ROZVOJ ČR

**STATUTÁRNÍ MĚSTO PARDUBICE**  
**MAGISTRÁT MĚSTA**  
**ODBOR MAJETKU A INVESTIC**



Název akce:	Centrální polytechnické dílny CZ.06.2.67/0.0/0.0/16_066/0016077
<b>Změnový list č. 53</b>	
<b>SOD č. OVZ-VZZR-2020-014</b>	
<b><u>Popis Změny:</u></b> Doplnění projekčního řešení atiky objektu CPD	
<b><u>Popis příčiny Změny:</u></b> Při tvorbě výrobní dokumentace bylo zjištěno generálním zhotovitelem, že navržené technické řešení není možné zrealizovat, a proto došlo na základě tohoto zjištění ke zpracování revize návrhu atikového panelu. Revize projekčního návrhu (R30) spočívá v přidání plošných desek OSB, střešních latí a ocelových svařenců staticky vynášející atikové panely. Z důvodu dopadu na harmonogram realizace stavby je oceněn i VRN – lešení. Tato změna vznikla v důsledku okolností, který zadavatel nemohl předvídat, neboť se jednalo o nenadále vyřešení technického provedení v průběhu realizace stavby. Zadavatel postupoval s náležitou péčí tak, že prostřednictvím kontroly projektové dokumentace pracovníky města a následně i externího TDI, který je odborníkem v oboru pozemní stavby, zkontroloval projektovou dokumentaci a až výrobní dokumentace dodaná zhotovitelem odhalila, že toto technické provedení není možné realizovat, což jsme i s náležitou péčí nemohli předvídat. Projektovou dokumentaci jsme s náležitou péčí několikrát kontrolovali, ale až výrobní dokumentace, která upřesňuje technické provedení konstrukce odhalila tuto skutečnost.	
Jedná se o vícepráce.	
Tyto změny nemají vliv na stavební povolení a ani na hodnoty projektu.	
<b><u>Popis způsobu ocenění Změny:</u></b> Ocenění změn bylo provedeno dle odd. I., čl. III. Cena za dílo, odstavec 4 níže uvedené SoD. Položkové ocenění změn je přílohou tohoto Změnového listu č. 53. Na základě změny ZJ. č. 53 bude uzavřen dodatek č. 13 k SoD č. OVZ-VZZR-2020-014.	
<b><u>Technik OITS OMI MmP:</u></b> <b><u>TDO:</u></b>	
Dne: 20.3.2023	Podpis:



## Centrální polytechnické dílny

## REKAPITULACE ZL č. 53

objekt	Popis	Odpočty	Přípočty
SO_01_01: D.1.1 - CPD - ARCHITEKTONICKO-STAVEBNÍ ČÁST	767: Konstrukce zámečnické	0,00	39 450,00
SO_01_01: D.1.1 - CPD - ARCHITEKTONICKO-STAVEBNÍ ČÁST	763: Konstrukce montované	0,00	125 193,60
SO_01_01: D.1.1 - CPD - ARCHITEKTONICKO-STAVEBNÍ ČÁST	009: Ostatní konstrukce a práce	0,00	105 159,60
	Celkem	0,00	269 803,20
	Celkem	269 803,20 Kč	

CENTRÁLNÍ POLYTECHNICKÉ DÍLNY

PŘÍPOČTY ZL č. 53

Položkový soupis prací a dodávek

Přípočet

Poř. Typ Kód	Popis	Komentář	Odkazy	M.J	Výměra bez ztr.	Ztrátové	Výměra	Jedn. cena	Cena
	SO_01_01: D.1.1 - CPD - ARCHITEKTONICKO-STAVEBNÍ ČÁST								269 803,20

763: Konstrukce montované

125 193,60

7638: Konstrukce montované - fasádní panely

125 193,60

ZL 53/1	Doplnění kci rádky mimo PD o materiál OSB a překližka	<p>- OSB 12mm - 0,8 = 0,8 m2 x 250,- = 200,- /bm                  - OSB 12mm 0.9m2 x 250,- = 225,- /bm                  - Montáž - OSB, PDP - cca velký odhad - 200,- /bm                  - Střešní latě SM 40/60 vzduchotesné 3bm x 60,- = 180,- /bm CELKEM                  805/bm x 1,2 (koordinační přírážka) = 966,- /bm</p>			129,6		129,6	966,00	125 194
---------	---	--	--	--	-------	--	-------	--------	---------

767: Konstrukce zámečnické

39 450,00

7670: Konstrukce zámečnické - dle tabulek ZV

39 450,00

2.	ZL 53/2	Svařenec z P8 pro uchycení panelů nad pásovým oknem O2/2 D+M (povrch úprava - nátěr)		ks	30,0		30,0	875,0	26 250
3.	ZL 53/3	Uchycení nárožních panelů nad pásovým oknem O2/2 D+M		ks	4,0		4,0	1 500,0	6 000
4.	ZL 53/4	Kotvení k nosné kci mezi osami 4 až 13 (závitová tyč + chemická kotva)		ks	16,0		16,0	450,0	7 200

009: Ostatní konstrukce a práce

105 159,60

0094: Lešení, systémové bednění a stavební výtahy

105 159,60

24.	SP 941211212-00	Příplatek k lešení řadovému rámovému lehkému s 0,9 m v do 25 m za první a ZKD den použití		m2	98 280,0		98 280,0	1,07	105 160
		Sever 46°19,5'60			53820				
		Východ 19°19,5'60			22230				
		Západ 19°19,5'60			22210				
		p.h - v samostatném žl							

**Změna závazku ze smlouvy na veřejnou zakázku § 222, zákon č.134/2016 Sb.:**

Původní cena díla (stavební práce) bez DPH: 223 849 299,00 Kč  
 Původní cena díla (stavební práce) včetně DPH: 270 857 652,00 Kč

Rekapitulace předkládaných víceprací / změn technologie (materiálu) projektu:

Označení změny v ZL:	Číslo SO:	Změna dle § 222/odstavec	Odůvodnění změny:	Vícepráce (Kč) (nebo změna technologie plusová):		Méněpráce (Kč) (nebo změna technologie minusová):		Absolutní hodnota změny v %	Způsobilost výdajů:	Dodatek číslo:
				Bez DPH	včetně DPH:	Bez DPH:	včetně DPH:			
<b>53</b>	01	Odst. 6	Doplnění projekčního řešení atiky objektu CPD	269 803,20	326 461,87	0,00	0,00	0,1205	Ano	13
<b>Rekapitulace</b>				269 803,20	326 461,87	0,00	0,00	0,1205		



EVROPSKÁ UNIE  
Evropský fond pro regionální rozvoj  
Integrovaný regionální operační program



MINISTERSTVO  
PRO MÍSTNÍ  
ROZVOJ ČR

**STATUTÁRNÍ MĚSTO PARDUBICE**  
**MAGISTRÁT MĚSTA**  
**ODBOR MAJETKU A INVESTIC**



Název akce:	Centrální polytechnické dílny CZ.06.2.67/0.0/0.0/16_066/0016077
Změnový list č. 54	SOD č. OVZ-VZZR-2020-014
<b>Popis Změny:</b> Oprava schváleného ZL č. 33 viz dodatek č.7	
<b>Popis příčiny Změny:</b> Při následné kontrole dodatku č. 7 byly zjištěny chyby, že ve změnovém listu č. 33 byly duplicitně odečteny 2 položky sádrovláknitých desek a profilů lindab (odpočet položky za 40tis (sdvl.deska 12,5mm) a 50tis (profily LINDAB), které obsahovaly položky výše uvedené. Současně podle způsobu ocenění odpočtu lindab byla odečtena částka subdodavatele bez koordinace (marže sdružení) ve výši 20 % z 50 000,- Kč – tedy 10 000,- Kč. Tato částka je tedy současně odečtena z dotčených položek. Tento změnový list tuto chybu opravuje.  Jedná se o méněpráce a vícepráce. Tyto změny nemají vliv na stavební povolení a ani na hodnoty projektu.	
<b>Popis způsobu ocenění Změny:</b> Ocenění změn bylo provedeno dle odd. I., čl. III. Cena za dílo, odstavec 4 níže uvedené SoD. Položkové ocenění změn je přílohou tohoto Změnového listu č. 54 Na základě změny ZL č. 54 bude uzavřen dodatek č. 13 k SoD č. OVZ-VZZR-2020-014.	
Technik OITS OMI MmP: TDO: _____	
Dne: 20.03.2023	Podpis: _____



<u>Stanovisko projektanta:</u> _____, Praha	
S provedením navržené změny souhlasím.	
<u>Stanovisko dodavatele:</u> <b>Metrostav a.s. a Chládek a Tintěra, Pardubice a.s.</b>	
Položkový rozpočet, viz. příloha tohoto Změnového listu. S takto navrženou změnou souhlasíme.	
<u>Výsledné ocenění dohodnuté Změny:</u>	
bez DPH: 80 112,98 Kč <span style="float: right;">včetně DPH 21 %: 96 936,71 Kč</span>	
<u>Cena méněprací:</u>	<u>Cena víceprací:</u>
bez DPH: - 10 000,00 Kč včetně DPH: - 12 100,00 Kč	bez DPH: 90 112,98 Kč včetně DPH: 109 036,71 Kč
<u>Původní celková cena díla SO 01 dle dodatku č. 10:</u>	<u>Navrhovaná celková cena díla SO 01 včetně dodatku č. 13:</u>
bez DPH: 146 866 135,33 Kč včetně DPH: 177 708 023,75 Kč	bez DPH: 147 862 234,18 Kč včetně DPH: 178 913 303,36 Kč
<u>Způsob finančního krytí změny: kryto rozpočtem</u>	
Financování z kapitoly 711/OMI – Centrální polytechnické dílny a Galerie města Pardubic	
<u>Podpis ekonoma OE OMI MmP:</u> _____ <u>Datum:</u> 20.03.2022	
<u>Vyjádření vedoucího OITS OMI MmP:</u>	
S takto navrženou změnou souhlasím.	
<u>Souhlas vedoucího OMI MmP</u>	<u>Podpis zmocněnce dodavatele</u>
Souhlasím s provedením navrhovaných méněprací a víceprací dle tohoto ZL a dodatku č.12 k SoD.	
<u>Podpis:</u> _____	<u>Podpis:</u> _____
<u>Datum:</u> 20.03.2023	<u>Datum:</u> 20.03.2023

Příloha: položkový rozpočet změn – méněprací a víceprací změnového listu č. 54



## CENTRÁLNÍ POLYTECHNICKÉ DÍLNY

## REKAPITULACE ZL č. 54

objekt	Popis	Odpočty	Přípočty
763: Konstrukce montované		-10 000,00	90 112,98
	Celkem	-10 000,00	90 112,98
	Celkem	80 112,98 Kč	

## CENTRÁLNÍ POLYTECHNICKÉ DÍLNY

## PŘÍPOČTY ZL č. 54

## Položkový soupis prací a dodávek

## Přípočet

Pof	Typ	Kód	Popis	Komentář	Odkazy	MJ	Výměra bez ztl.	Ztracené	Výměra	Jedn. cena	Cena
			<b>SO_01_01: D.1.3 - CPD - ARCHITEKTONICKO-STAVEBNÍ ČÁST</b>								<b>90 112,98</b>
			763: Konstrukce montované								90 112,98
			7639: Konstrukce montované - fasádní panely								90 112,98
ZL54/1	FMC 71133	ZL33 oprava	SvD fermacell * 2,5, 2750x 1250x 12,5 mm - oprava nesprávného odpočtu v ZL33 dodatek č. 7	odpočet desek Fermacell tl 12,5mm změna ze skladby 4S12 na skladbu 4S11		m2	234,0		234,0	171,42	40 112,98
				panel D	vD		21,6				
				panel E	VD		97,2				
				panel F	VD		108,0				
				panel I	vD		7,2				
ZL54/2		ZL33 oprava	Odpočet za profilu Lindab (změna skladby z 4S12 na 4S11) - oprava nesprávného odpočtu v D7 ZL33			kpl	1,0		1,0	50 000,00	50 000,00

## CENTRÁLNÍ POLYTECHNICKÉ DÍLNY

## ODPOČTY ZL. č. 54

## Položkový soupis prací a dodávek

## ODPOČET

Poř. Poř.	Typ	Kód	Popis	Komentář	Odkazy	MJ	Výměra bez ztr.	Ztrátové	Výměra	Jedn. cena	Cena
			<b>SO_01: CENTRÁLNÍ POLYTECHNICKÉ DÍLNY</b>								-10 000,00
			763: Konstrukce montované								-10 000,00
			7639: Konstrukce montované - fasádní panely								-10 000,00
1	SP	S2/2a	Fasádní panel bez otvoru pro okno - rozměr panelu:3000x3000mm - kompletní výroba dodávka a montáž včetně kotvení a napojení na ostatní díly a konstrukce fasády - odpočet pouze chybné koordinace 50 000,- Kč z toho 20% tedy 10 tis komplet na 4 typy panelů S2/2a, S2/2b, S2/2c, S2/2d		S2/2	kus	- 20,0		- 20,0	217,39	-4 347,63
2	SP	S2/2b	Fasádní panel s otvorem pro okno O2/1a - rozměr panelu:3000x3000mm / otvor pro okno: š.2400 x v.1400mm - kompletní výroba dodávka a montáž včetně kotvení a napojení na ostatní díly a konstrukce fasády - odpočet pouze chybné koordinace 50 000,- Kč z toho 20% tedy 10 tis komplet na 4 typy panelů S2/2a, S2/2b, S2/2c, S2/2d		S2/2	kus	- 4,0		- 4,0	217,39	-869,57
3	SP	S2/2c	Fasádní panel s otvorem pro okno O2/1b - rozměr panelu:3000x3000mm / otvor pro okno: š.2400 x v.500mm - kompletní výroba dodávka a montáž včetně kotvení a napojení na ostatní díly a konstrukce fasády - odpočet pouze chybné koordinace 50 000,- Kč z toho 20% tedy 10 tis komplet na 4 typy panelů S2/2a, S2/2b, S2/2c, S2/2d		S2/2	kus	- 18,0		- 18,0	217,39	-3 913,04
4	SP	S2/2d	Fasádní panel rohový - rozměr panelu: vnější roh 450/450mm x 3000mm - kompletní výroba dodávka a montáž včetně kotvení a napojení na ostatní díly a konstrukce fasády - odpočet pouze chybné koordinace 50 000,- Kč z toho 20% tedy 10 tis komplet na 4 typy panelů S2/2a, S2/2b, S2/2c, S2/2d		S2/2	kus	- 4,0		- 4,0	217,39	-869,57

**Změna závazku ze smlouvy na veřejnou zakázku § 222, zákon č.134/2016 Sb.:**

Původní cena díla (stavební práce) bez DPH: 223 849 299,00 Kč  
 Původní cena díla (stavební práce) včetně DPH: 270 857 652,00 Kč

Rekapitulace předkládaných víceprací / změn technologie (materiálu) projektu:

Označení změny v ZL:	Číslo SO:	Změna dle § 222/odstavec:	Odůvodnění změny:	Vícepráce (Kč) (nebo změna technologie plusová):		Méněpráce (Kč) (nebo změna technologie mínusová):		Absolutní hodnota změny v %	Způsobilost výdajů:	Dodatek číslo:
				Bez DPH:	včetně DPH:	Bez DPH:	včetně DPH:			
<b>54</b>	01	Odst. 6	Oprava ZL č. 33 viz. dodatek č.7	90 112,98	109 036,71	- 10 000,00	- 12 100,00	0,0447	Ano	13
<b>Rekapitulace</b>				90 112,98	109 036,71	- 10 000,00	- 12 100,00	0,0447		



EVROPSKÁ UNIE  
Evropský fond pro regionální rozvoj  
Integrovaný regionální operační program



MINISTERSTVO  
PRO MÍSTNÍ  
ROZVOJ ČR

**STATUTÁRNÍ MĚSTO PARDUBICE**  
**MAGISTRÁT MĚSTA**  
**ODBOR MAJETKU A INVESTIC**



Název akce:	Centrální polytechnické dílny CZ.06.2.67/0.0/0.0/16_066/0016077
<b>Změnový list č. 55</b>	<b>SOD č. OVZ-VZZR-2020-014</b>
<b><u>Popis Změny:</u></b> Nosná konstrukce pro tepelná čerpadla na střeše CPD	
<b><u>Popis příčiny Změny:</u></b> Vyzkoušená tepelná čerpadla v počtu 3ks požadují nosnou konstrukci jdoucí přes skladbu střechy na CPD, ke kterým budou tepelná čerpadla pevně přichycena. Tento změnový list oceňuje technické řešení, které je schválené ve výrobní dokumentaci. Tato změna vznikla v důsledku okolností, který zadavatel nemohl předvídat, neboť se jednalo o technické provedení v průběhu realizace stavby, kdy konkrétní typ tepelných čerpadel vyžadují umístění na konstrukci  Jedná se o vícepráce. Tyto změny nemají vliv na stavební povolení a ani na hodnoty projektu.	
<b><u>Popis způsobu ocenění Změny:</u></b> Ocenění změn bylo provedeno dle odd. I., čl. III. Cena za dílo, odstavec 4 níže uvedené SoD. Položkové ocenění změn je přílohou tohoto Změnového listu č. 55 Na základě změny ZL č. 55 bude uzavřen dodatek č. 13 k SoD č. OVZ-VZZR-2020-014.	
<u>Technik OITS OMI MmP:</u> <u>IDO:</u>	
Dne: 20.03.2023	Podpis:



<u>Stanovisko projektanta:</u> _____, Praha	
S provedením navržené změny souhlasím.	
<u>Stanovisko dodavatele:</u> <b>Metrostav a.s. a Chládek a Tintěra, Pardubice a.s.</b>	
Položkový rozpočet, viz. příloha tohoto Změnového listu. S takto navrženou změnou souhlasíme.	
<u>Výsledné ocenění dohodnuté Změny:</u>	
bez DPH: 19 989,31 Kč <span style="float: right;">včetně DPH 21 %: 24 187,07 Kč</span>	
<u>Cena méněprací:</u>	<u>Cena víceprací:</u>
bez DPH: 0,00 Kč včetně DPH: 0,00 Kč	bez DPH: 19 989,31 Kč včetně DPH: 24 187,07 Kč
<u>Původní celková cena díla SO 01 dle dodatku č. 10:</u>	<u>Navrhovaná celková cena díla SO 01 včetně dodatku č. 13:</u>
bez DPH: 146 866 135,33 Kč včetně DPH: 177 708 023,75 Kč	bez DPH: 147 882 223,49 Kč včetně DPH: 178 937 490,42 Kč
<b>Způsob finančního krytí změny: kryto rozpočtem</b>	
Financování z kapitoly 711/OMI – Centrální polytechnické dílny a Galerie města Pardubic	
Podpis ekonoma OE OMI MmP: _____ Datum: 20.03.2023	
<b>Vyjádření vedoucího OITS OMI MmP:</b>	
S takto navrženou změnou souhlasím.	
<b>Souhlas vedoucího OMI MmP</b>	<b>Podpis zmocněnce dodavatele</b>
Souhlasím s provedením navrhovaných víceprací dle tohoto ZL a dodatku č.13 k SoD.	
Podpis: _____	Podpis: _____
Datum: 20.03.2023	Datum: 20.03.2023

**Centrální polytechnické dílny****REKAPITULACE ZL č. 55**

objekt	Popis	Odpočty	Přípočty
SO 01	767: Konstrukce zámečnické	0,00	17 955,72
	712: Povlakové krytiny	0,00	2 033,59
	Celkem	0,00	19 989,31
	<b>Celkem</b>	<b>19 989,31 Kč</b>	

## CENTRÁLNÍ POLYTECHNICKÉ DÍLNY

## PŘÍPOČTY ZL č. 55

## Položkový soupis prací a dodávek

## Přípočet

Poř.	Typ	Kód	Popis	Komentář	Odkazy	MJ	Výměra bez ztr.	Ztratné	Výměra	Jedn. cena	Cena	
<b>SO_01: CENTRÁLNÍ POLYTECHNICKÉ DÍLNY</b> <b>SO_01_01: D.1.1 - CPD - ARCHITEKTONICKO-STAVEBNÍ ČÁST</b> 712: Povlakové krytiny 712.: Povlakové krytiny											19 989,31	
											19 989,31	
											2 034	
											2 034	
1.	SP	712999002	Montáž tvarovky prostupu hromosvodu z PVC, vnitřní průměr do 15 mm, výška do 300 mm			kus	6,0	-	6,0	215,10	1 291	
2.	M	TWT.TWOT15	Tvarovka kruhová otevřená TOPWET TWOT 15			kus	6,0	-	6,0	123,83	743	
767: Konstrukce zámečnické											17 955,72	
7670: Konstrukce zámečnické - dle tabulek ZV											17 866,72	
3.	SP	R1	Nosná konstrukce pro TČ	Materiál: Ocel v RAL 8002		V	ks	3,0	-	3,0	5 985,24	17 955,72



**Změna závazku ze smlouvy na veřejnou zakázku § 222, zákon č.134/2016 Sb.:**

Původní cena díla (stavební práce) bez DPH: 223 849 299,00 Kč  
 Původní cena díla (stavební práce) včetně DPH: 270 857 652,00 Kč

Rekapitulace předkládaných víceprací / změn technologie (materiálu) projektu:

Označení změny v ZL:	Číslo SO:	Změna dle § 222/odstavec:	Odůvodnění změny:	Vícepráce (Kč) (nebo změna technologie plusová):		Méněpráce (Kč) (nebo změna technologie minusová):		Absolutní hodnota změny v %:	Způsobilost výdajů:	Dodatek číslo:
				Bez DPH:	včetně DPH:	Bez DPH:	včetně DPH:			
<b>55</b>	01	Odst. 6	Nosná konstrukce pro tepelná čerpadla na střeše CPD	19 989,31	24 187,07	0,00	0,00	0,0089	Ano	13
<b>Rekapitulace</b>				19 989,31	24 187,07	0,00	0,00	0,0089		



EVROPSKÁ UNIE  
Evropský fond pro regionální rozvoj  
Integrovaný regionální operační program



MINISTERSTVO  
PRO MÍSTNÍ  
ROZVOJ ČR

## STATUTÁRNÍ MĚSTO PARDUBICE

MAGISTRÁT MĚSTA

ODBOR MAJETKU A INVESTIC



Název akce:	Centrální polytechnické dílny CZ.06.2.67/0.0/0.0/16_066/0016077
Změnový list č. 56	SOD č. OVZ-VZZR-2020-014
<b><u>Popis Změny:</u></b> Doplnění předělů dle výrobní dokumentace mezi místnostmi	
<b><u>Popis příčiny Změny:</u></b> Při tvorbě výrobní dokumentace jednotlivých stěn mezi místnostmi byla zjištěna absence požárních předělů. Na základě tohoto zjištění byla zaslána revize projektové dokumentace č.16 k projektu, která doplňuje požární i nepožární předěly mezi jednotlivými místnostmi. Současně jsou oceněny revizní dvířka v příčkách 4.NP a 5.NP. Tato změna vznikla v důsledku okolností, který zadavatel nemohl předvídat, neboť se jednalo o požárně bezpečnostní vyřešení technického provedení v průběhu realizace stavby. Zadavatel postupoval s náležitou péčí tak, že prostřednictvím kontroly projektové dokumentace pracovníky města a následně i externího TDI, který je odborníkem v oboru pozemní stavby, zkontroloval projektovou dokumentaci a až výrobní dokumentace dodaná zhotovitelem odhalila, absenci požárních předělů, což jsme s náležitou péčí opravdu nemohli předvídat. Projektovou dokumentaci jsme s náležitou péčí několikrát kontrolovali, ale až výrobní dokumentace, která upřesňuje technické provedení odhalila tuto skutečnost.  Jedná se o vícepráce.  Tyto změny nemají vliv na stavební povolení a ani na hodnoty projektu.	
<b><u>Popis způsobu ocenění Změny:</u></b> Ocenění změn bylo provedeno dle odd. I., čl. III. Cena za dílo, odstavec 4 níže uvedené SoD. Položkové ocenění změn je přílohou tohoto Změnového listu č. 56 Na základě změny ZI. č. 56 bude uzavřen dodatek č. 13 k SoD č. OVZ-VZZR-2020-014.	
<u>Technik OITS OMI MmP:</u> TDO:	
Dne: 20.03.2023	Podpis:



**CENTRÁLNÍ POLYTECHNICKÉ DÍLNY****REKAPITULACE ZL č. 56**

objekt	Popis	Odpočty	Přípočty
SO_01: CENTRÁLNÍ POLYTECHNICKÉ DÍLNY	763: Konstrukce montované	0,00	56 754,90
	768: Výplně otvorů	0,00	83 665,00
	Celkem	0,00	140 419,90
	<b>Celkem</b>		<b>140 419,90 Kč</b>

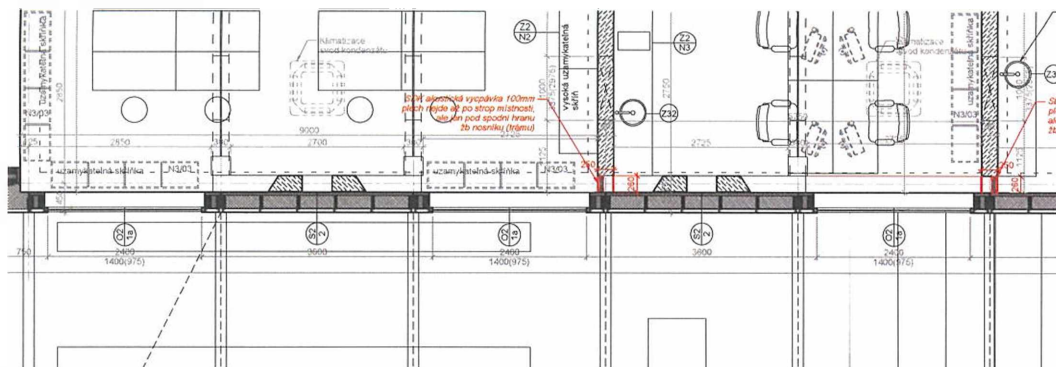
## CENTRALNÍ POLYTECHNICKÉ DÍLNY

PRIPOCTY ZL č. 56

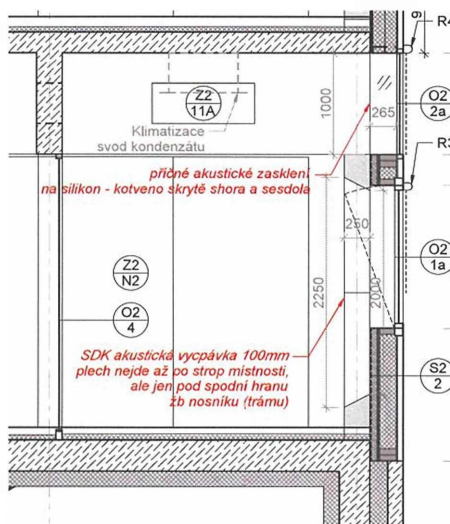
Položkový soupis prací a dodávek

Přípočet

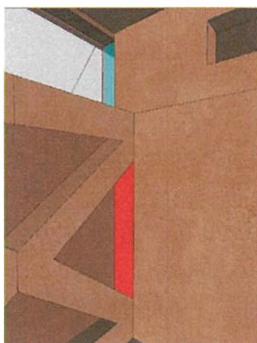
Poř.	Typ	Kód	Popis	Komentář	Odkazy	MJ	Výměra bez ztr.	Ztratné	Výměra	Jedn. cena	Cena
			<b>SO_01: CENTRALNÍ POLYTECHNICKÉ DÍLNY</b>								<b>140 419,90</b>
			763: Konstrukce montované								56 755
			763b: Konstrukce montované - vnitřní příčky a předatěny								56 755
3	K	763172311	Montáž revizních dvířek SDK kci vel. 200x200 mm	revizní dvířko CPD 4.NP a 5.NP		kus	10,0		10,0	87,39	874
4	M	59030710	dvířka revizní s automatickým zámkem 200x200mm	revizní dvířko CPD 4.NP a 5.NP		kus	10,0		10,0	486,90	4 869
90.	SP	S2/3a1	Vnitřní dřevěná příčka s opláštěním z patinujících ocelových plechů s řízenou korozi - II.106mm - kompletní dodávka a montáž	Skladba příčky: Patinující ocelový plech s řízenou korozi (lepený) 1 mm Povrchová úprava: PZ2 OSB deska - pero+drážka (nebroušený) - II. 12mm Objemová hmotnost 600 kg/m3 Součinitel tep. vodivosti 0,13 W/mK Dřevěná konstrukce z hranolů KVH 50x80mm Izolace (vložená do dřevěné konstrukce) z minerální vaty (v rolicích do příček) 80mm Součinitel tep. vodivosti 0,039 W/mK OSB deska - pero+drážka (nebroušený) - II. 12mm Objemová hmotnost 600 kg/m3 Součinitel tep. vodivosti 0,13 W/mK Patinující ocelový plech s řízenou korozi (lepený) 1 mm Povrchová úprava: PZ2	S2/3a	m2	6,75		6,75	6 452,80	43 556
96.	SP	S2/4	Požárně odolná dřevěná příčka odděluje PÚ s opláštěním z ocelových plechů s řízenou korozi - II.106,5mm - kompletní dodávka a montáž	Skladba příčky: Patinující ocelový plech s řízenou korozi (lepený) 1 mm Povrchová úprava: PZ2 Protipožární deska 12,5mm Deska ze sádry a papírových vláken Reakce na oheň A1 dle ČSN EN 13501-1 Součinitel tep. vodivosti 0,38 W/mK, součinitel difúzního odporu 16 Izolace z minerální vaty (v rolicích do příček) 60mm Součinitel tep. vodivosti 0,039 W/mK Ocelová konstrukce UW-CW - 75 x 06 Protipožární deska 12,5mm dřito Patinující ocelový plech s řízenou korozi (lepený) 1 mm Povrchová úprava: PZ2	S2/4a	m2	2,25		2,25	3 313,60	7 456
			768: Výplně otvorů								83 665
			7681: Okna , svítítky a zatemlující prvky								83 665
135R	SP	dle R16	Předěl mezi místnostmi (jednoduché sklo VSG + profil) včetně montáže, dotěsnění a dopravy		V	ks	16,0	—	16,0	5 229,06	83 665



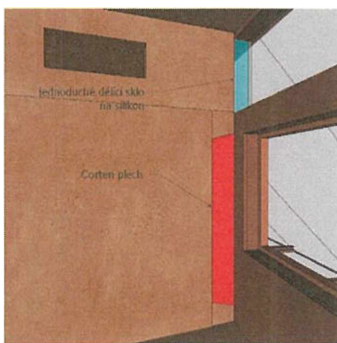
Půdorys 4.NP (5.NP - stejné řešení)



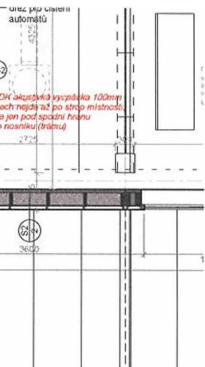
Příčný řez A-A / M 1:50



Perspektiva z pohledu prefabrikovaného xka



Perspektiva z druhé strany žb stěny

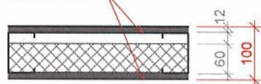


## Skladba - výplň mezi žb stěnou a prefabrikovaným "Xkem"

### Část - požárně odolná příčka

#### EI 45 DP1

Požárně odolná deska



Poznámka:

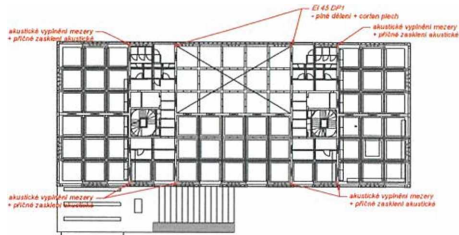
označení: 1 S21

Tloušťka stěny: 100mm

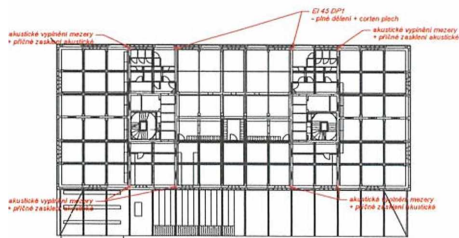
Ocelová konstrukce: UW-CW - 75 X 06

Opláštění: 12,5mm Fermacell

Patinující ocelový plech s řízenou korozi (tepený)	1 mm
Povrchová úprava: PZ2	
<b>Protipožární deska</b>	<b>12,5mm</b>
Deska ze sádky a papírových vláken	
Reakce na oheň A1 dle ČSN EN 13501-1	
Součinitel tep. vodivosti 0,38 W/mK,	
součinitel difúzního odporu 16	
<b>Izolace z minerální vaty (v rolích do příček)</b>	<b>60mm</b>
Součinitel tep. vodivosti 0,039 W/mK	
Ocelová konstrukce UW-CW - 75 x 06	
<b>Protipožární deska</b>	<b>12,5mm</b>
dlíže	
Patinující ocelový plech s řízenou korozi (tepený)	1 mm
Povrchová úprava: PZ2	



5NP / 6ks obyčejné + se zasklením / 2ks EI 45 DP1



5NP / 6ks obyčejné + se zasklením / 2ks EI 45 DP1

## R16 - aktualizováno 1.3.2023

±0,000 = 219,00 mm bpv

VYPRACOVAL	ZODPOVĚDĚLÝ PROJEKTANT:	<b>architekti</b> Heyrovského náměstí 7, Praha 6, 162 00 <a href="http://www.sepka-architekti.cz">www.sepka-architekti.cz</a>	
MÍSTO STAVBY Autonábnické mlýny - Pardubice		IČO: 63647506	DIČ: 008-691029/0486
OBJEDNATEL Statutární město Pardubice, Peimánýnské náměstí 1, 530 21 Pardubice, IČ: 00274046		DATUM	11/2021
AKCE: <b>Galerie města Pardubice</b>		STUPEŇ DOK.	Dokumentace pro provedení stavby
ČÁST: <b>D.1.1 Architektonicko - stavební 1 - Základní výkresy</b>		FORMAT	A3
NAZEV: <b>SDK ucpávky mezi žb stěnami a nosnými prefabrikovanými "Xky"</b>		ČÍSLO VÝKRESU	MĚŘÍTKO
		<b>R16</b>	<b>1:50</b>

**Změna závazku ze smlouvy na veřejnou zakázku § 222, zákon č.134/2016 Sb.:**

Původní cena díla (stavební práce) bez DPH: 223 849 299,00 Kč

Původní cena díla (stavební práce) včetně DPH: 270 857 652,00 Kč

Rekapitulace předkládaných víceprací / změn technologie (materiálu) projektu:

Označení změny v ZL:	Číslo SO:	Změna dle § 222/odstavec:	Odůvodnění změny:	Vícepráce (Kč) (nebo změna technologie plusová):		Méněpráce (Kč) (nebo změna technologie minusová):		Absolutní hodnota změny, v %	Způsobilost výdajů:	Dodatek číslo:
				Bez DPH:	včetně DPH:	Bez DPH:	včetně DPH:			
<b>56</b>	01	Odst. 6	Doplnění předělů mezi místnostmi dle revize PD č.16	140 419,90	169 908,08	0,00	0,00	0,0627	Ano	13
<b>Rekapitulace</b>				140 419,90	169 908,08	0,00	0,00	0,0627		





EVROPSKÁ UNIE  
Evropský fond pro regionální rozvoj  
Integrovaný regionální operační program



MINISTERSTVO  
PRO MÍSTNÍ  
ROZVOJ ČR

## STATUTÁRNÍ MĚSTO PARDUBICE

### MAGISTRÁT MĚSTA

### ODBOR MAJETKU A INVESTIC



Název akce:	Centrální polytechnické dílny CZ.06.2.67/0.0/0.0/16_066/0016077
Změnový list č. 57	SOD č. OVZ-VZZR-2020-014
<b><u>Popis Změny:</u></b> A) Doplnění nosné konstrukce oplechování střešních světlíků z interiéru a B) Zpřesnění skladby S2/4 SDK příčky ve schodištích	
<b><u>Popis příčiny Změny:</u></b> A) Na základě vyhotovené výrobní dokumentace oplechování střešních světlíků v interiéru, která zároveň reaguje na vybrané/vyzvorkované interiérové rolety, došlo ke zpřesnění návrhu nosné konstrukce tohoto oplechování. Na základě výběru konkrétního typu interiérových rolet, které souvisí s tímto oplechováním, bylo nutné zajistit dostatečně únosnou ocelovou konstrukci z CW a UD profilů, kterou nebylo možné v prováděcí dokumentaci blíže specifikovat, protože nebyl znám konkrétní typ interiérových rolet. Tato změna vznikla v důsledku okolností, který zadavatel nemohl předvídat.  B) Po výběru poddodavatele požárního zasklení zhotovitelem došlo k upřesnění konkrétních parametrů tohoto zasklení a na základě toho byla prostřednictvím výrobní dokumentace upřesněna potřebná únosnost příčky ve schodišti a tím zjištěna potřeba doplnění nosné konstrukce příčky UA profily, včetně doplnění nosné podkonstrukce opláštění Z2/4 kolem výtahu. Tato změna vznikla v důsledku okolností, který zadavatel nemohl předvídat.	
Jedná se o vícepráce a méněpráce Tyto změny nemají vliv na stavební povolení a ani na hodnoty projektu.	
<b><u>Popis způsobu ocenění Změny:</u></b> Ocenění změn bylo provedeno dle odd. I., čl. III. Cena za dílo, odstavec 4 níže uvedené SoD. Položkové ocenění změn je přílohou tohoto Změnového listu č. 57. Na základě změny ZL č. 57 bude uzavřen dodatek č. 13 k SoD č. OVZ-VZZR-2020-014.	
<b><u>Technik OITS OMI MmP:</u></b> <b><u>TDO:</u></b>	
Dne: 20.03.2023	Podpis: .



## CENTRÁLNÍ POLYTECHNICKÉ DÍLNY

## REKAPITULACE ZL č.57

objekt	Popis	Odpočty	Přípočty
SO_01_01: D.1.1 - CPD - ARCHITEKTONICKO-STAVEBNÍ ČÁST	763: Konstrukce montované	-17 628,35	190 326,75
	764: Konstrukce klempířské	-2 229 679,20	1 387 690,00
	Celkem	-2 247 307,55	1 578 016,75
	Celkem	-669 290,80 Kč	

## CENTRÁLNÍ POLYTECHNICKÉ DÍLNY

## PŘÍPOČTY ZL č. 57

## Položkový soupis prací a dodávek

## Přípočet

Pof.	Typ	Kód	Popis	Komentář	Odkazy	MJ	Vyměra bez ztr.	Ztratné	Vyměra	Jedn. cena	Cena
<b>SO_01: CENTRÁLNÍ POLYTECHNICKÉ DÍLNY</b>											1 578 017
<b>SO_01_01: D.1.1 - CPD - ARCHITEKTONICKO-STAVEBNÍ ČÁST</b>											1 578 017
<b>763: Konstrukce montované</b>											190 327
<b>7638: Konstrukce montované - vnitřní příčky a předstěny</b>											190 327
1.	SP	7631326R	Zesílení profilu UA v příčce S2/4		S2/4	m	160,0	-	160,0	274,2	43 872
2.	SP	S2/4_150	SDK příčka u schodiště II, 150 mm ve skladbě S2/4c	1NP	S2/4c	m2	4,95	-	4,95	1 125,0	5 589
3.	SP	7631321R	SDK strop u schodiště	SDK strop 1NP PO 45 min	S2/4d	m2	12,1	-	12,1	1 500,0	18 150
4.	SP	767646R	Dodávka a osazení revizních dvířek 600x600 mm s PO 45 min			kus	2,0	-	2,0	3 840,0	7 680
5.	SP	S2/4_2	Dodávka a montáž podpurných profilů příčky S2/4 mezi jednotlivými podlažními			kpl	1,0	-	1,0	29 520,0	29 520
6.	SP	Z2/4_1	Špalety kolem výtahu bez PO do tvaru "L"			m	81,0	-	81,0	1 056,0	85 536
<b>764: Konstrukce klempířské</b>											1 387 690
<b>764.: Konstrukce klempířské</b>											1 387 690
7.	SP		Atypická konstrukce z hliníkových profilů pro klempířské výrobek K2/5 a K2/5b		V	soubor	55,0	-	55,0	3 841,64	211 290
8.	SP	O2/7R	Kapotáž světlíku O2/7 včetně hliníkové podkonstrukce	600x3400 tl plechu 1 mm, lepený povrchová úprava patina V souladu s dotazem č. 68	V	kus	2,0	-	2,0	9 860,0	19 720
9.	SP	K2/5c	Oplechování kalichů patinovaným plechem - záměna za prvky K2/5 a K2/5b	Materiál: Plech z patinující oceli tl 1mm Patinující ocel s přirozené řízenou Plocha pro 1 kalich 4x0,81 m2 Celkem pro 55 ks kalichů	V	m2	178,2	-	178,2	6 490,91	1 156 680



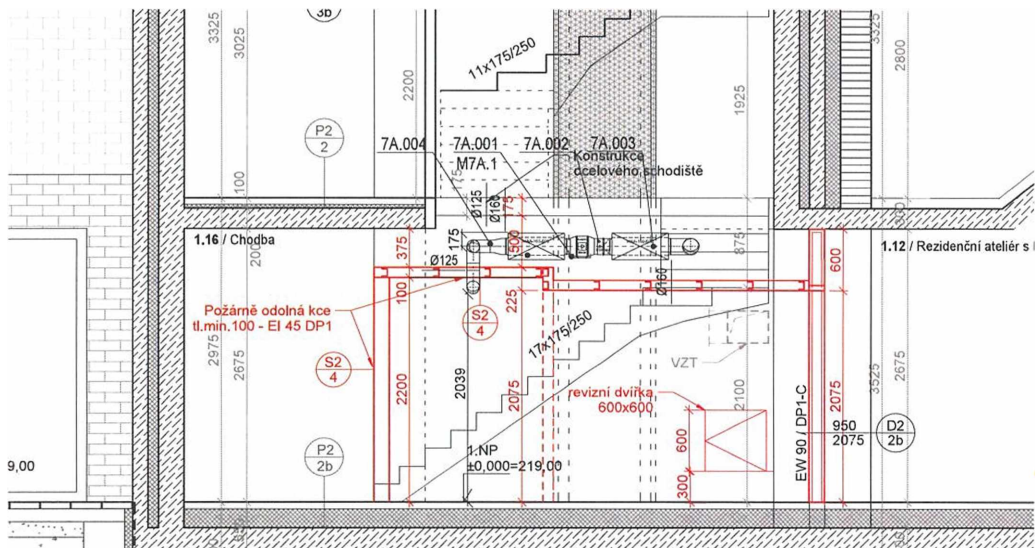
## CENTRÁLNÍ POLYTECHNICKÉ DÍLNY

## ODPOČTY ZL č. 57

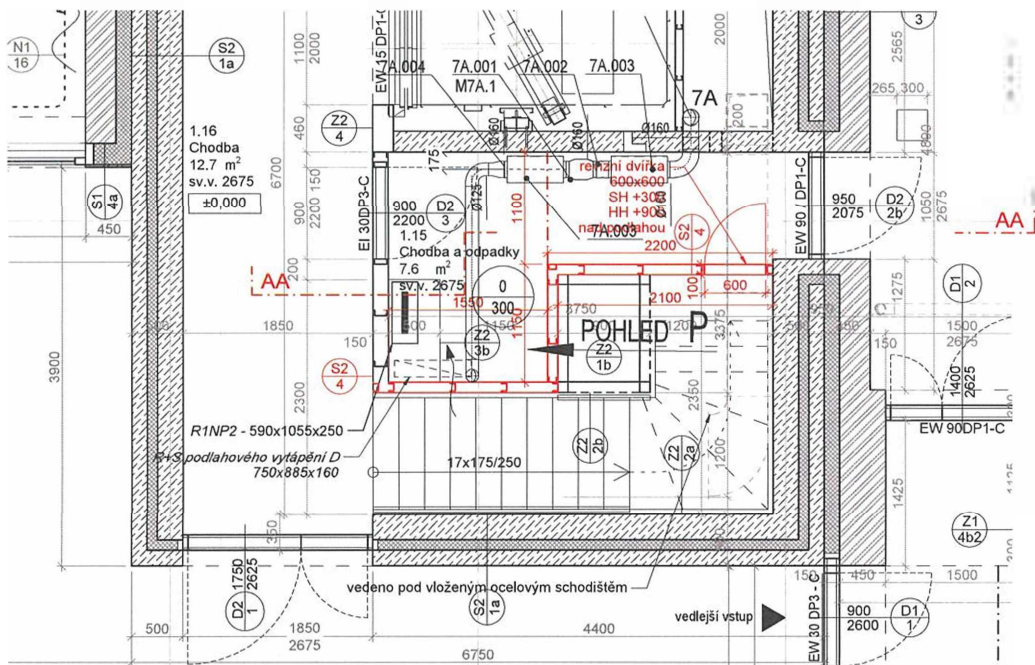
## Položkový soupis prací a dodávek

## Odpočet

Poř.	Typ	Kód	Popis	Komentář	Odkazy	MJ	Výměra bez ztr.	Zlratné	Výměra <sup>1</sup>	Jedn. cena	Cena
<b>SO_01: CENTRÁLNÍ POLYTECHNICKÉ DÍLNY</b>											-2 247 307,55
<b>SO_01_01: D,1,1 - CPD - ARCHITEKTONICKO-STAVEBNÍ ČÁST</b>											-2 247 307,55
763: Konstrukce montované											- 17 628
763B: Konstrukce montované - vnitřní přčky a předstěny											- 17 628
1.	SP	S2/4	Požární odolná dřevěná příčka odděluje PÚ s opláštěním z ocelových plechů s řízenou korozi - tl.106,5mm - kompletní dodávka a montáž	Skladba příčky: Patinující ocelový plech s řízenou korozi (lepený) 1 mm Povrchová úprava: PZ2 Protipožární deska 12,5mm Deska ze sádry a papírových vláken Reakce na oheň A1 dle ČSN EN 13501-1 Součinitel tep. vodivosti 0,39 W/mK, součinitel difúzního odporu 16 Izolace z minerální vaty (v rolích do příložek) 60mm Součinitel tep. vodivosti 0,039 W/mK Ocelová konstrukce UW: CW - 75 x 06 Protipožární deska 12,5mm dito Patinující ocelový plech s řízenou korozi (lepený) 1 mm Povrchová úprava: PZ2	S2/4a	m2	- 5,32	-	- 5,32	3 313,6	-17 628,352
764: Konstrukce klempířské											- 2 229 679
764.: Konstrukce klempířské											- 2 229 679
109.	SP	K2/ 5	Oplechování střešních světlíků v interiéru - r.š. 616mm - dodávka a montáž	Materiál: Plech z patinující oceli 0,1mm Povrchová úprava: PK3 Patinující ocel s přirozeně řízenou korozi v interiéru - zalakovaná schéma: viz tabulka klempířských výrobků	V	m	- 388,0	-	- 388,0	3 998,40	- 1 551 379
110.	SP	K2/ 5b	Oplechování střešních světlíků v interiéru - r.š. 1160mm - dodávka a montáž	Materiál: Plech z patinující oceli 0,1mm Povrchová úprava: PK3 Patinující ocel s přirozeně řízenou korozi v interiéru - zalakovaná schéma: viz tabulka klempířských výrobků	V	m	- 95,0	-	- 95,0	7 140,00	- 678 300



Příčný řez AA / M 1:50



Púdorys / M 1:50

### Vzduchotechnika

U zařízení č. 7A to je cca 4m potrubí 125, přechod 125-160, mřížka 125 na konec potrubí.

### Princip skladby S2/4:

- požárně odolná kce - fl.min.100 - EI 45 DP1
- v tomto případě pro svislou a vodorovnou část oddělující konstrukce

±0,000 = 219,00 mm bpv

VYPRACOVAL:		ZODPOVĚDNÝ PROJEKTANT:	GENERÁLNÍ PROJEKTANT	
			<b>architekti</b>	
MÍSTO STAVBY Automatické mlýny - Pardubice			Heyrovského náměstí 7, Praha 6, 162 00 www.sepka-architekti.cz	
OBJEDNATEL Statutární město Pardubice, Pernštyňské náměstí 1, 530 21 Pardubice, IČ: 00274046			IČO 63647508	DIČ: 008-691029/0486
AKCE: Galerie města Pardubice			DATUM	11/2022
ČÁST D.1.1 Architektonicko - stavební 1 - Základní výkresy			STUPEŇ DOK.	Dokumentace pro provedení stavby
NAZEV Místnost 1.15 - průběh stěny a stropního pohledu S2/4			FORMÁT	A3
			ČÍSLO VÝKRESU:	MĚŘÍTKO:
			<b>R32</b>	<b>1:50</b>

**Změna závazku ze smlouvy na veřejnou zakázku § 222, zákon č.134/2016 Sb.:**

Původní cena díla (stavební práce) bez DPH: 223 849 299,00 Kč

Původní cena díla (stavební práce) včetně DPH: 270 857 652,00 Kč

Rekapitulace předkládaných víceprací / změn technologie (materiálu) projektu:

Označení změny v ZL	Číslo SO	Změna dle § 222/odstavec	Odůvodnění změny:	Vícepráce (Kč) (nebo změna technologie plusová):		Méněpráce (Kč) (nebo změna technologie minusová):		Absolutní hodnota změny v %	Způsobilost výdajů: ANO/NE	Dodatek číslo:
				Bez DPH:	včetně DPH:	Bez DPH:	včetně DPH:			
<b>57</b>	01	Odst. 6	Doplnění nosné konstrukce oplechování střešních světlíků z interiéru a doplnění konstrukcí SDK	1 578 016,75	<b>1 909 400,27</b>	-2 247 307,55	<b>-2 719 242,14</b>	<b>1,7089</b>	<b>Ano</b>	13
<b>Rekapitulace</b>				1 578 016,75	<b>1 909 400,27</b>	-2 247 307,55	<b>-2 719 242,14</b>	<b>1,7089</b>		