

č.j: 3221/03

Státní fond České republiky, Ve Smečkách 33, 110 00 Praha 1, zastoupený Ing. Jiřím  
vedoucím územního pracoviště PF ČR v Nymburce, Soudní 17, 288 00 Nymburk,  
DIČ : 001-45797072  
obchodním rejstříku vedeném Městským soudem v Praze, odd. A vložka 6664  
(dále jen pronajimatel) - na straně jedné -

Pokorný Vladimír,

(dále jen nájemce) - na straně druhé -

uzavírají tento

## dodatek č. 1 k nájemní smlouvě číslo 425 N 01/28

### I.

Smluvní strany uzavřely dne 24.9.2001 nájemní smlouvu číslo 425 N 01/28 (dále jen smlouvu") s účinností od 1.10.2001.

### II.

Na základě smlouvy je nájemce povinen zaplatit pronajimateli nájemné za období od 1.10.2002- 30.9.2003 ve výši 39 470,- Kč.(třicetdevět tisíc čtyřistasedmdesát korun českých) ročně.

### III.

Smluvní strany se dohodly na tom, že nájemné specifikované v čl. II. tohoto dodatku bude zvýšeno z důvodu upřesnění předmětu nájmu na částku 52 265 Kč.

(padesát dvacet šest tisíc šest set pět korun českých) ročně.

Do nájemní smlouvy byly zařazeny pozemky

k.ú. Bobnice PK 6 o výměře 1000 m<sup>2</sup>

PK 307/3 o výměře 9451 m<sup>2</sup> *ČIHLA*

PK 340 o výměře 13653 m<sup>2</sup>

PK 345/1 o výměře 6418 m<sup>2</sup>

PK 346 o výměře 29694 m<sup>2</sup>

PK 357 o výměře 3938 m<sup>2</sup>

6,6042 ha

k.ú. Dvory PK 188/1 o výměře 2410 m<sup>2</sup>

PK 194/88 o výměře 3196 m<sup>2</sup>

PK 206/3 o výměře 32826 m<sup>2</sup>

PK 206/4 o výměře 25386 m<sup>2</sup>

KN 206/2 o výměře 13684 m<sup>2</sup> *ČIHLA*

KN 206/17 o výměře 5055 m<sup>2</sup> *ČIHLA*

KN 209/2 o výměře 4719 m<sup>2</sup> *ČIHLA*

8,7266 ha

*PK 347 o výměře 1888 m<sup>2</sup> ČIHLA 1  
Nov. 2001*

Výpočet :  $6,6042 \times 834 = 5\,508,-$  Kč

$8,7266 \times 835 = 7\,287,-$  Kč

$39\,470 + 5\,508 + 7\,287 = 52\,265$  Kč

Nájemné k 1.10.2003 činí  $5\,508 : 365 = 15,09 \times 183(1.4.-30.9.2003) = 2\,761$  Kč

$7\,287 : 365 = 19,96 \times 183(1.4.-30.9.2003) = 3\,653$  Kč

$39\,470 + 2\,761 + 3\,653 = 45\,884,-$  Kč

Celkově pronajatá plocha činí **66,8802 ha.**

#### IV.

Tento dodatek je nedílnou součástí smlouvy a nabývá účinnosti dnem podpisu oběma smluvními stranami.

#### V.

Tento dodatek je sepsán ve třech stejnopisech, z nichž každý má platnost originálu.

#### VI.

Smluvní strany po přečtení tohoto dodatku prohlašují, že s jeho obsahem souhlasí a že je hodným projevem jejich vážné a svobodné vůle a na důkaz toho připojují své podpisy.

V Nymburce dne 18.3.2003.

Ing. Jiří M o  
ředitel ÚP RF ČR Nymburk

Pokorný Vladimír

a správnost :

Obec: Dvory  
Katastr. území: 633909 Dvory u Nymburka

VÝPIS ÚDAJŮ Z KATASTRU NEMOVITOSTÍ

Vyhotoveno: 18.03.03

INFORMACE O PARCELÁCH VE ZJEDNODUŠENÉ EVIDENCI

PARCELA	DÍL	VÝMĚRA	DRUH PARC-KN	LV	POLVZ	KAT.ÚZ
PŮVOD : Pozemkový katastr						
188/1		2410	.	10002	80/00	
						KÓD BPEJ 20600
VLASTNÍK: 10002 ČR- Správce Pozemkový fond České republiky Ve Smečkách 33, 110 00 Praha						
194/88		3196	.	10002	80/00	
						386 KÓD BPEJ 20212
						2810 KÓD BPEJ 22313
VLASTNÍK: 10002 ČR- Správce Pozemkový fond České republiky Ve Smečkách 33, 110 00 Praha						
206/3		32826	.	10002	80/00	
						KÓD BPEJ 20600
VLASTNÍK: 10002 ČR- Správce Pozemkový fond České republiky Ve Smečkách 33, 110 00 Praha						
206/4		25386	.	10002	80/00	
						11052 KÓD BPEJ 20212
						1967 KÓD BPEJ 20600
						12367 KÓD BPEJ 22313
VLASTNÍK: 10002 ČR- Správce Pozemkový fond České republiky Ve Smečkách 33, 110 00 Praha						

Na zádušních

189

190

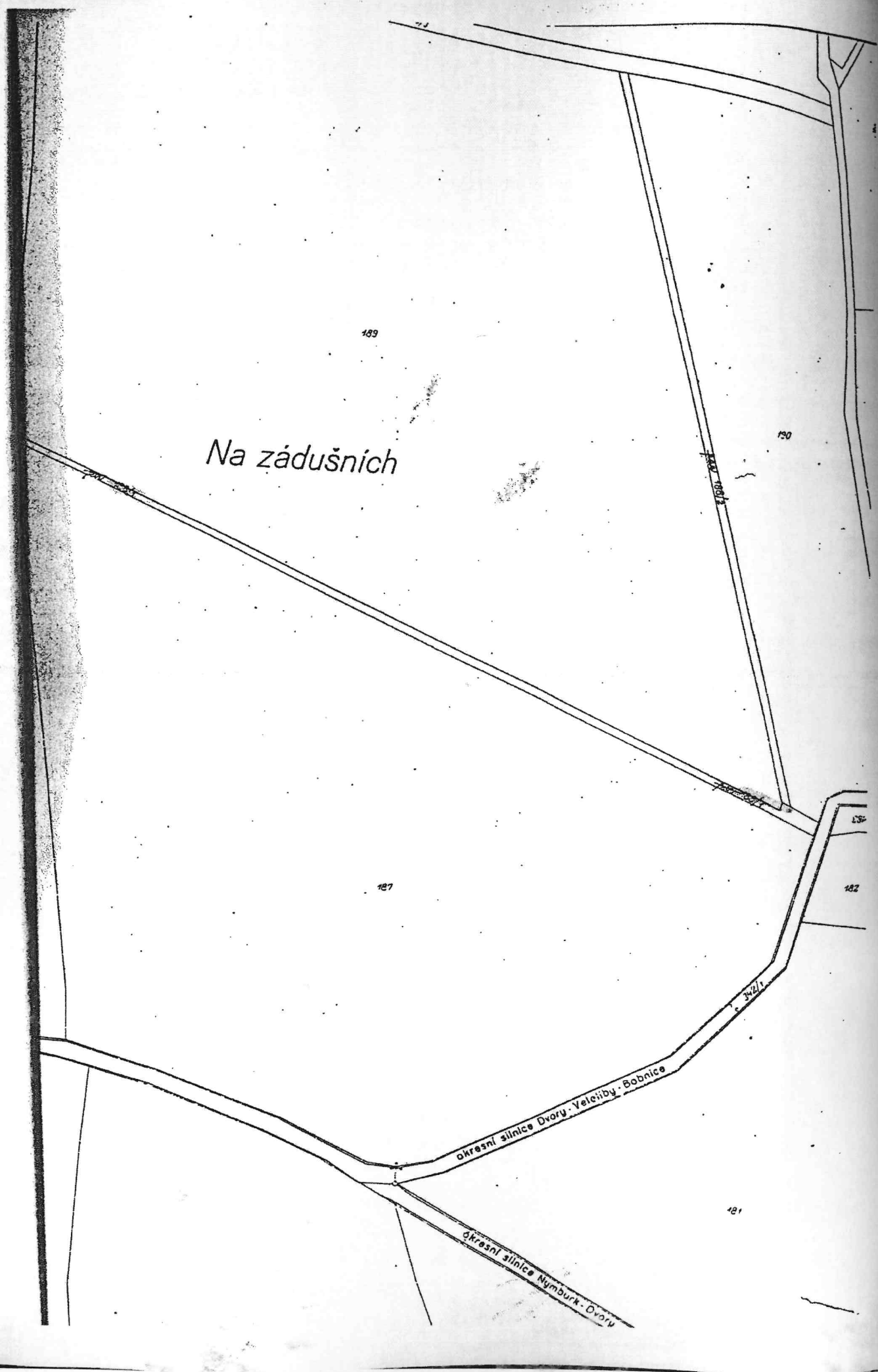
187

182

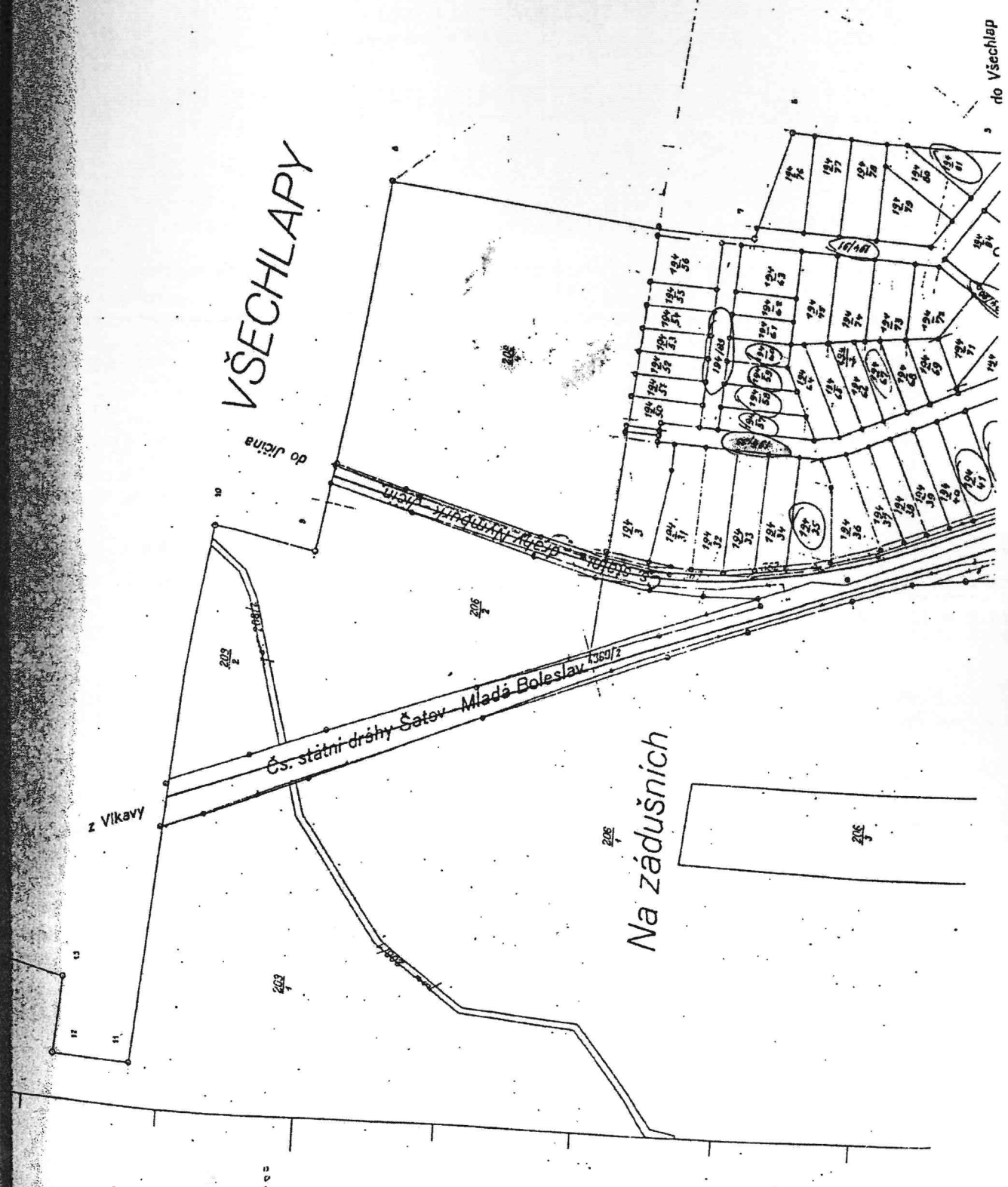
okresní silnice Dvory - Velčičky - Bobnice

okresní silnice Nymburk - Dvory

181



# VŠECHLAPY



do Všechlapy

z Víkavy

Na zádušních

Čs. státní dráha Šatev - Mladá Boleslav 4369/2

do Jicin

103-100

206 1/4

206 1/4

206 1/2

202 1/2

202 1/4

11

11

13

124

124

124

124

124

124

124

124

124

124

124

124

124

124

124

124

124

124

124

124

124

124

124

124

124

124

124

124

124

124

124

124

124

124

124

124

124

124

124

124

124

124

124

124

124

124

124

124

124

124

124

124

124

124

124

124

124

124

124

124

124

124

124

124

124

124

124

124

124

124

124

124

124

124

124

124

124

124

124

124

124

124

124

124

124

124

124

124

124

124

124

124

124

124

124

124

124

124

124

124

124

124

124

124

124

124

124

124

124

124

124

124

124

124

124

124

124

124

124

124

124

124

124

124

124

124

124

124

124

124

124

124

124

124

124

124

124

124

124

124

124

124

124

124

124

124

124

124

124

124

124

124

124

124

124

124

124

124

124

124

124

124

124

124

124

124

124

124

124

124

124

124

124

124

124

124

124

124

124

124

124

124

124

124

124

124

124

124

124

124

124

124

124

124

124

124

124

124

124

124

124

124

124

124

124

124

124

124

124

124

124

124

124

124

124

124

124

124

124

124

124

124

124

124

124

124

124

124

124

124

124

124

124

124

124

124

124

124

124

124

124

124

124

124

124

124

124

124

124

124

124

124

124

124

124

124

124

124

124

124

124

124

124

124

124

124

124

124

124

124

124

124

124

124

124

124

124

124

124

124

124

124

124

124

124

124

124

124

124

124

124

124

124

124

124

124

124

124

124

124

124

124

124

124

124

124

124

124

124

124

124

124

124

124

124

124

Olisk katastrální mapy z původního měření v r. 1842,  
vyhotovené metodou měřického stolu, reambulované v r. 1876.



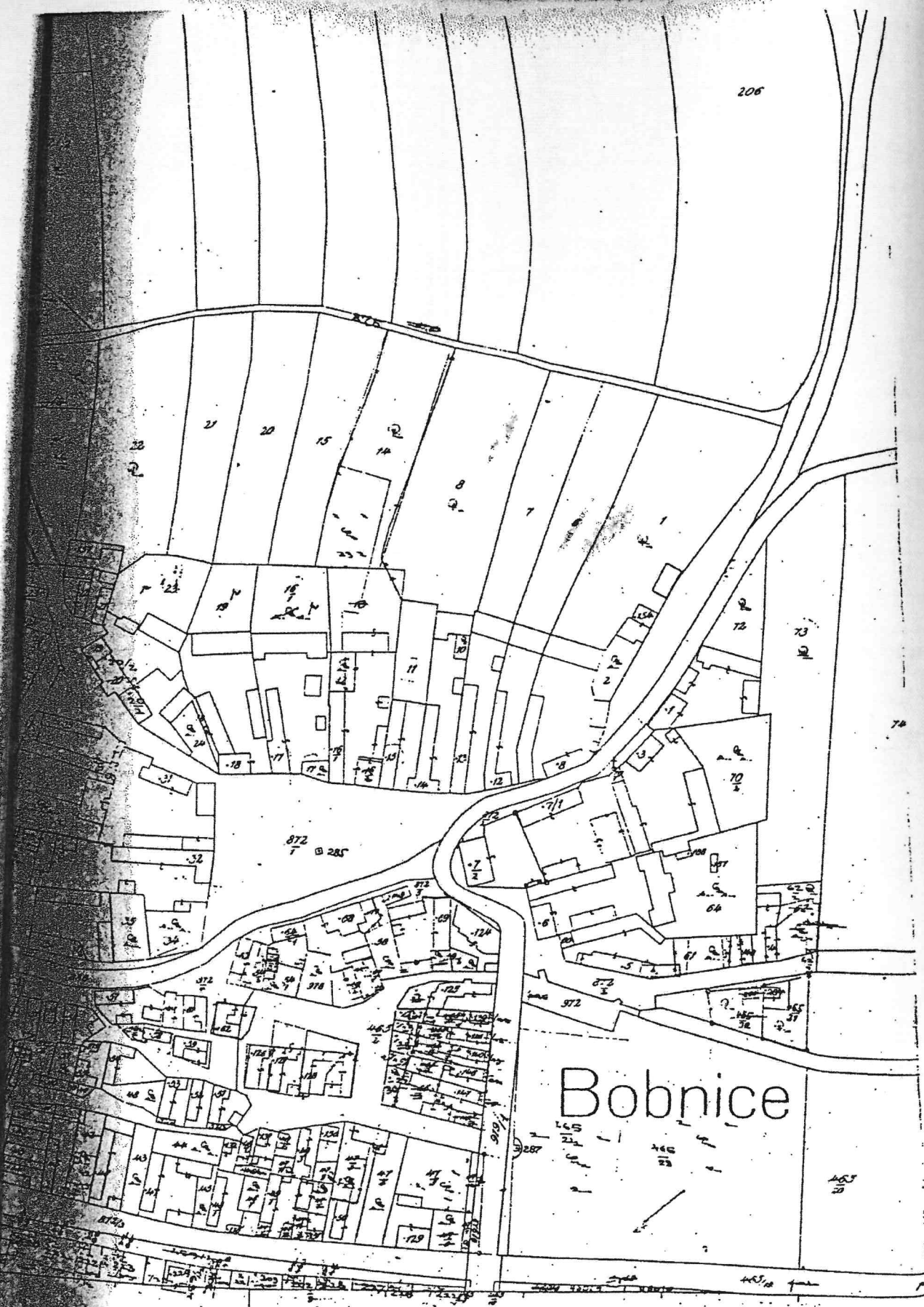
Bobnice  
území: 605841 Bobnice

VÝPIS ÚDAJŮ Z KATASTRU NEMOVITOSTÍ

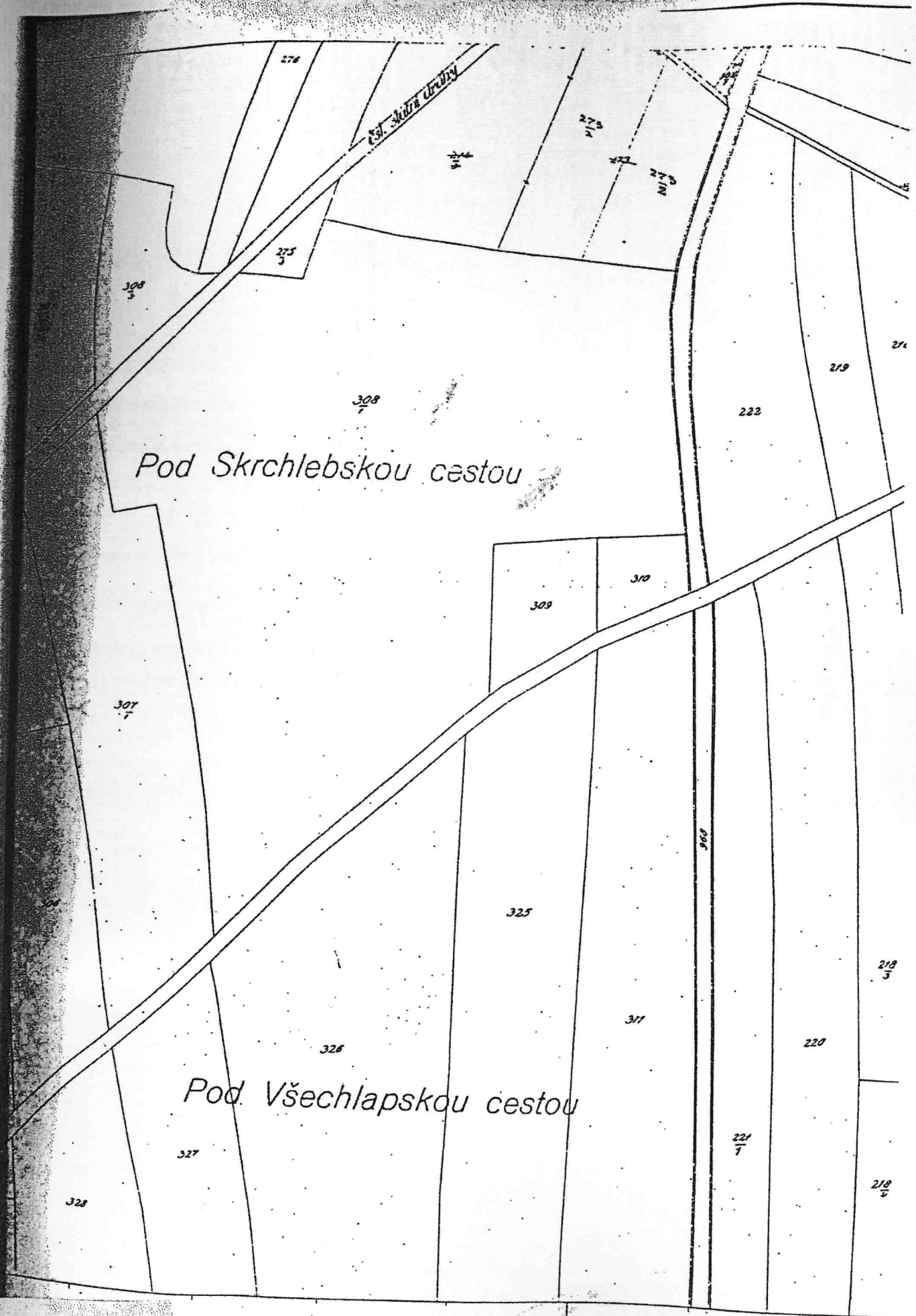
Vyhotoveno: 18.03.03

INFORMACE O PARCELÁCH VE ZJEDNODUŠENÉ EVIDENCI

PARCELA	DÍL	VÝMĚRA	DRUH PARC-KN	LV	POLVZ	KAT.ÚZ
POZEMKOVÝ KATASTR		1000	.	10002	68/99	
			nebonitováno			
10002	ČR-	Správce	Pozemkový fond České republiky			Ve Smečkách 33, 110 00 Praha
9451	.			10002	4/97	
			KÓD BPEJ 22212			
10002	ČR-	Správce	Pozemkový fond České republiky			Ve Smečkách 33, 110 00 Praha
13653	.			10002	4/97	
12181	KÓD BPEJ 20212					
1472	KÓD BPEJ 22212					
10002	ČR-	Správce	Pozemkový fond České republiky			Ve Smečkách 33, 110 00 Praha
6418	.			10002	4/97	
5259	KÓD BPEJ 20212					
1159	KÓD BPEJ 21901					
10002	ČR-	Správce	Pozemkový fond České republiky			Ve Smečkách 33, 110 00 Praha
29694	.			10002	4/97	
3772	KÓD BPEJ 20212					
25922	KÓD BPEJ 21901					
10002	ČR-	Správce	Pozemkový fond České republiky			Ve Smečkách 33, 110 00 Praha
1888	.			10002	4/97	
			KÓD BPEJ 21901			
10002	ČR-	Správce	Pozemkový fond České republiky			Ve Smečkách 33, 110 00 Praha
3938	.			10002	4/97	
			KÓD BPEJ 21911			
10002	ČR-	Správce	Pozemkový fond České republiky			Ve Smečkách 33, 110 00 Praha



1:2820



Pod Skrchlebskou cestou

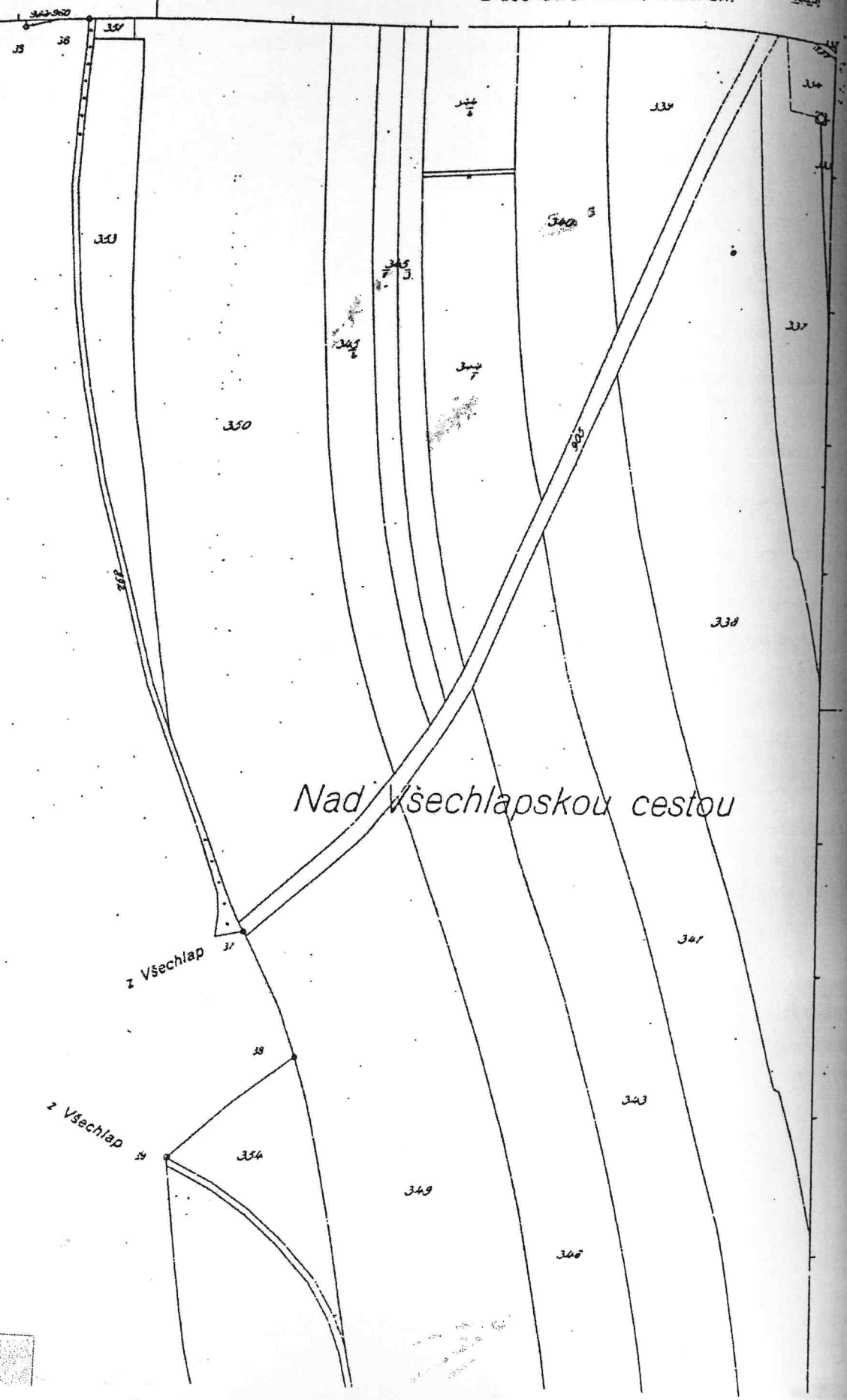
Pod Všechlapskou cestou

3

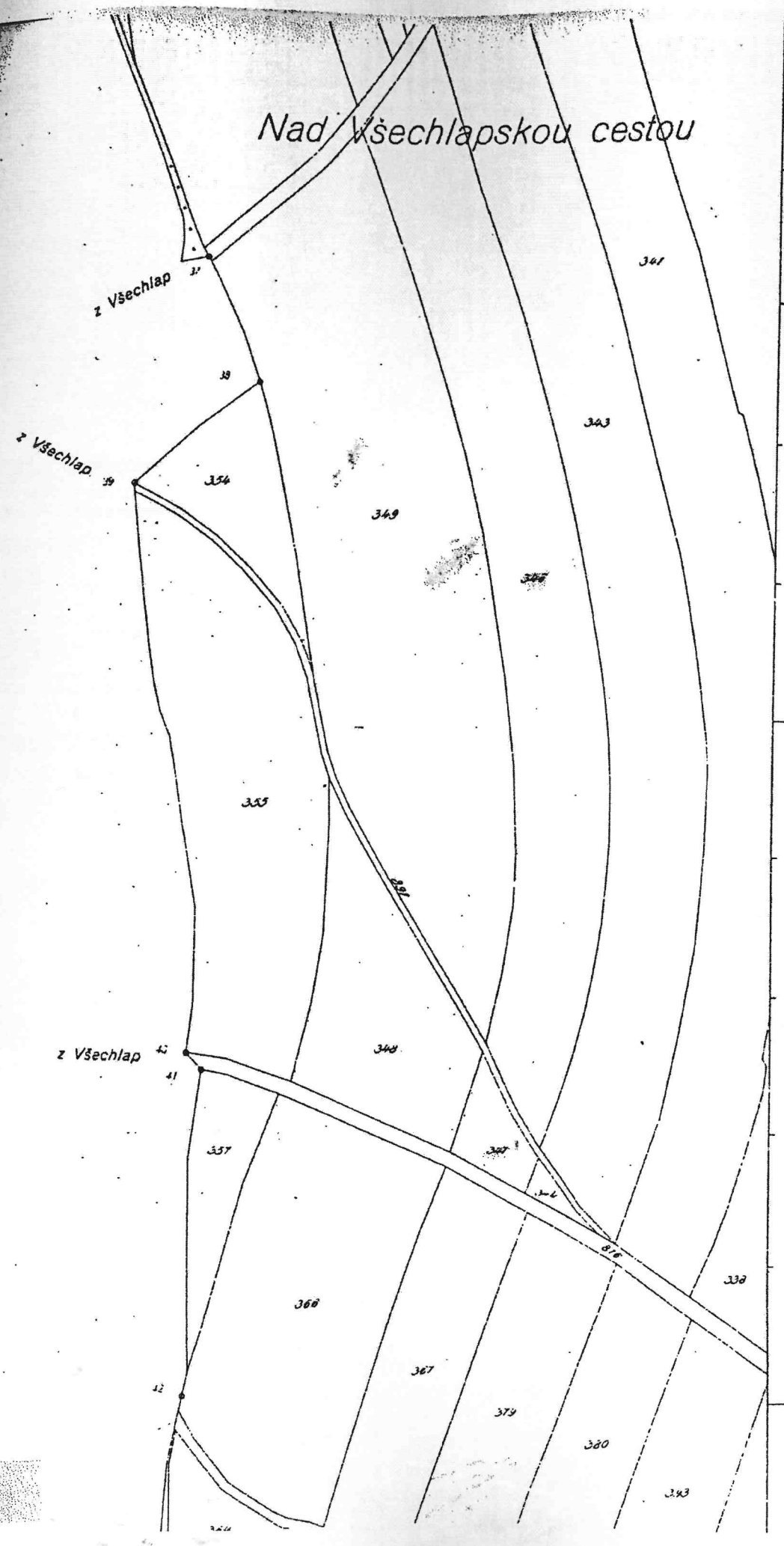
Bobnitz, Steuerbez: Nimb. Bidschower Kreis, Böhmen.

VŠECHLAPY

Nad Vsechlapskou cestou

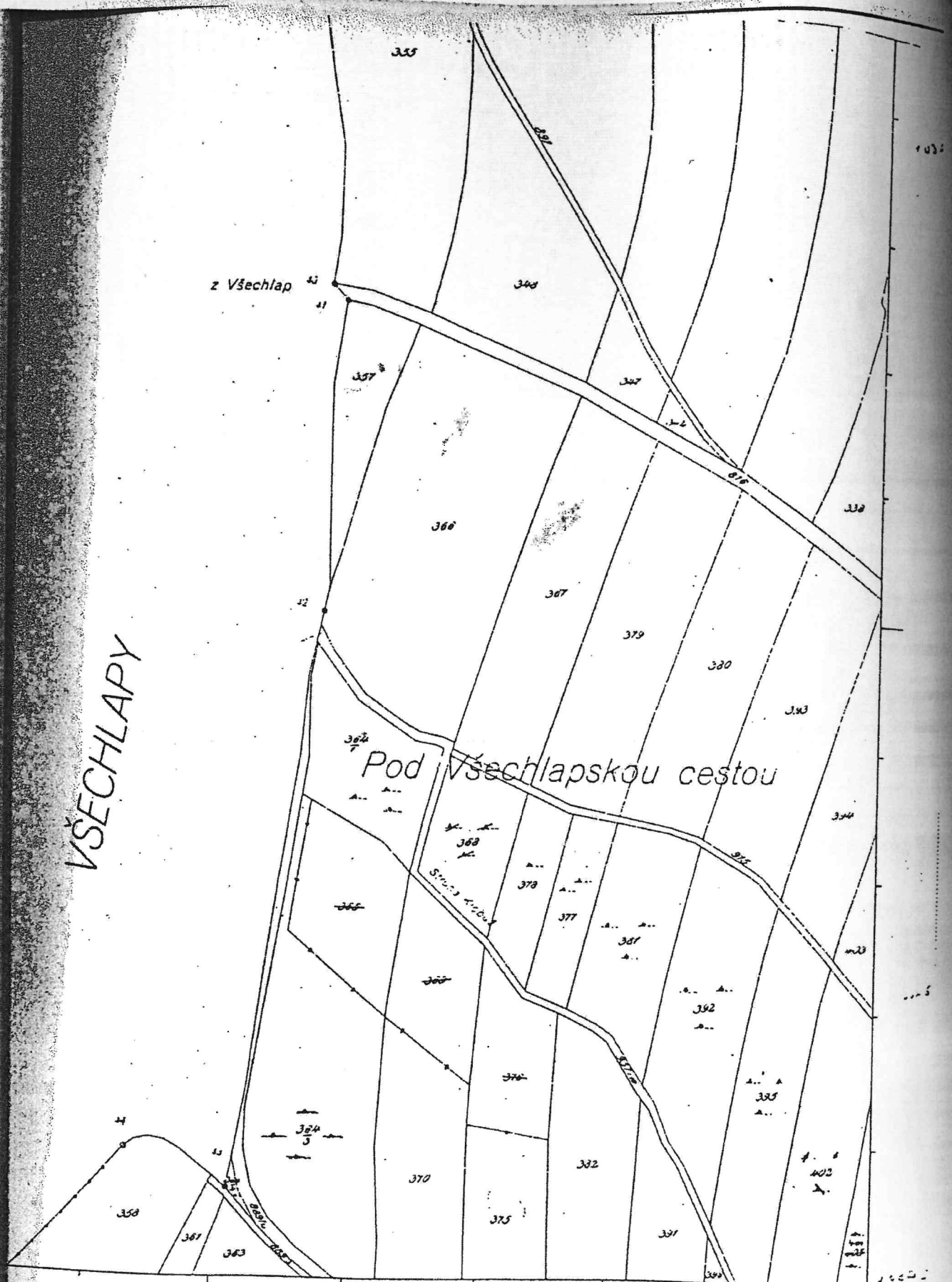


Nad Všechlapskou cestou



dy

VŠECHLAPY



1:2880

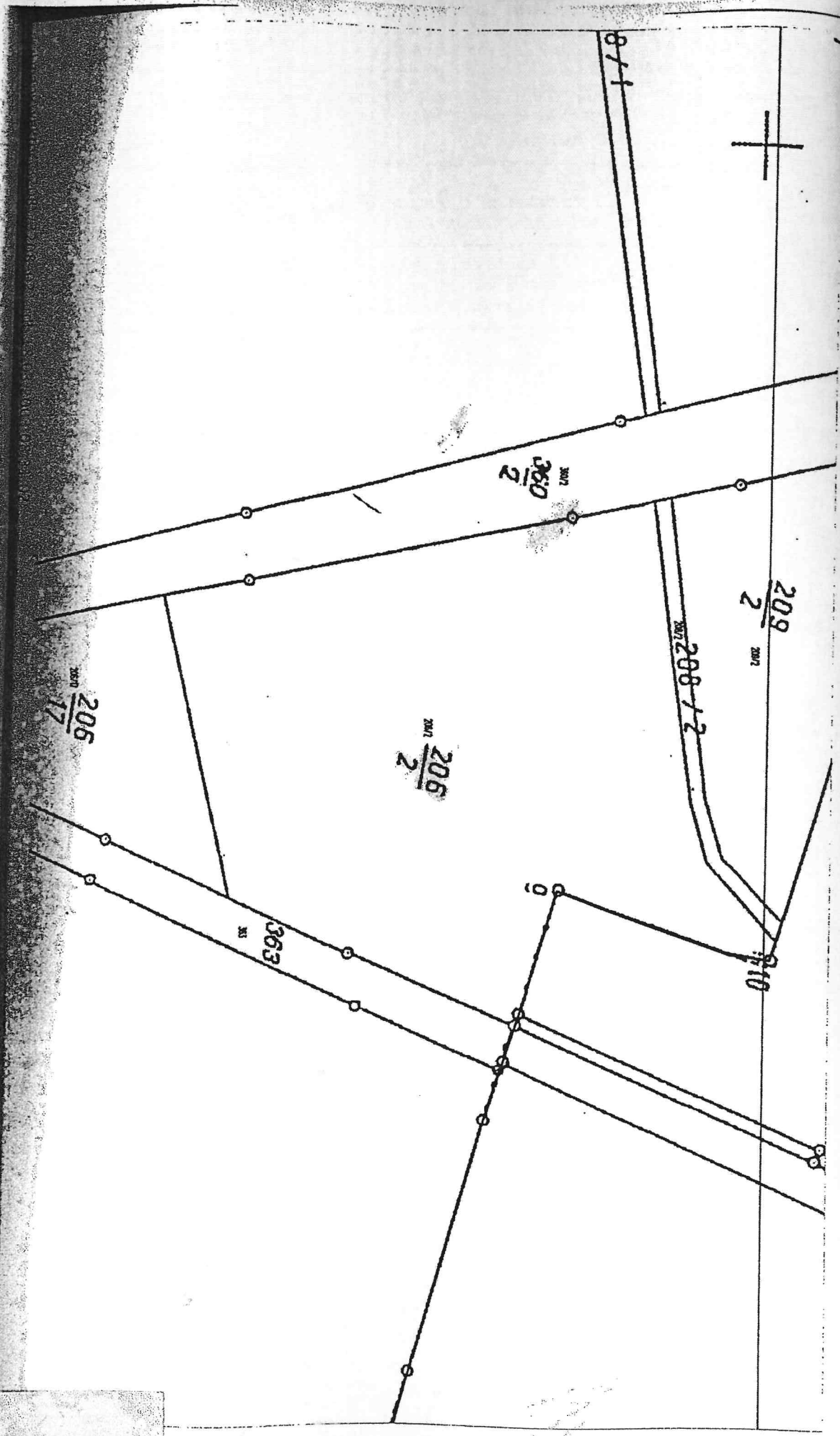
Reproduziert nach dem Bestande vom Jahre 1914  
K. k. Lithographisches Institut des Grundsteuerkatasters.

## VÝPIS ÚDAJŮ Z KATASTRU NEMOVITOSTÍ

Dvory  
území: 633909 Dvory u Nymburka

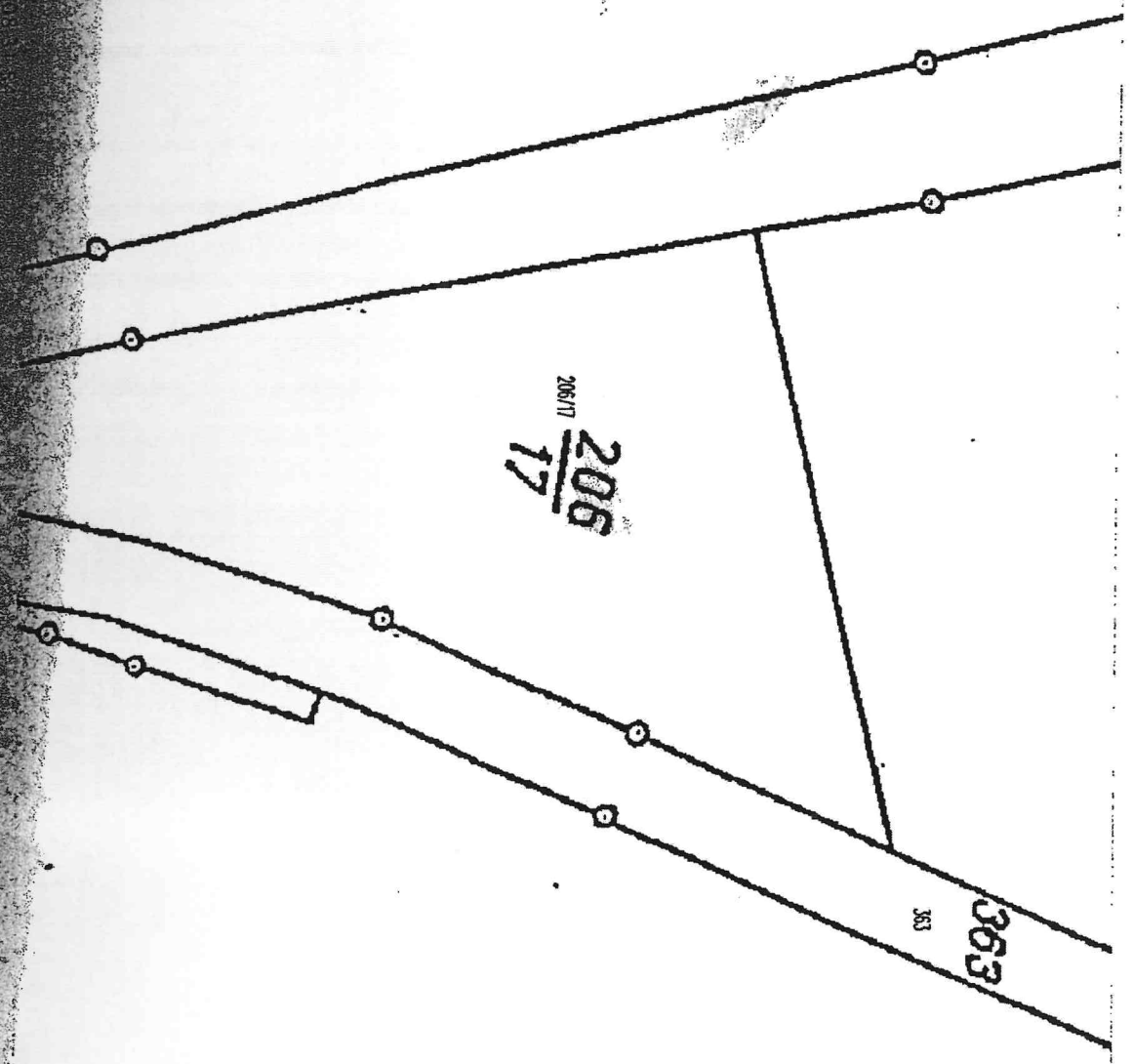
Vyhotoveno: 18.03.03

INFORMACE O VYBRANÝCH PARCELÁCH											
PARCELA	VÝMĚRA	KV	DP	ČO	ČP-E	LV	PV	OCH	VYUŽITÍ	MAPA	POLVZ
206/2	13674	0	2			10002		40	orná půda	01318	85/00
									KÓD BPEJ 20600		
VLASTNÍK:	10002 ČR- Správce Pozemkový fond České republiky Ve Smečkách 33, 110 00 Praha										
206/17	5055	0	2			10002		40	orná půda	01318	85/00
									2564 KÓD BPEJ 20600		
									2491 KÓD BPEJ 22313		
VLASTNÍK:	10002 ČR- Správce Pozemkový fond České republiky Ve Smečkách 33, 110 00 Praha										
209/2	4719	0	2			10002		40	orná půda	01318	85/00
									KÓD BPEJ 20600		
VLASTNÍK:	10002 ČR- Správce Pozemkový fond České republiky Ve Smečkách 33, 110 00 Praha										



206  
17

363  
363



209  
1

208/1

208/2

209  
2

208/2

206  
2

210

208/1

