

Firma: **Dopravní podnik hl. m. Prahy a.s.**

Vyřizuje: **Aleš Rajt**

Název poptávkového řízení:

Mobil:

Fax.:

E – mail:



Dodávka a montáž elektricky poháněné točny

www.altosystems.cz

Počet stran: **6**

Nabídka číslo 17-0114-A ze dne 27. 1. 2017 revize č. I ze dne 8. 2. 2017

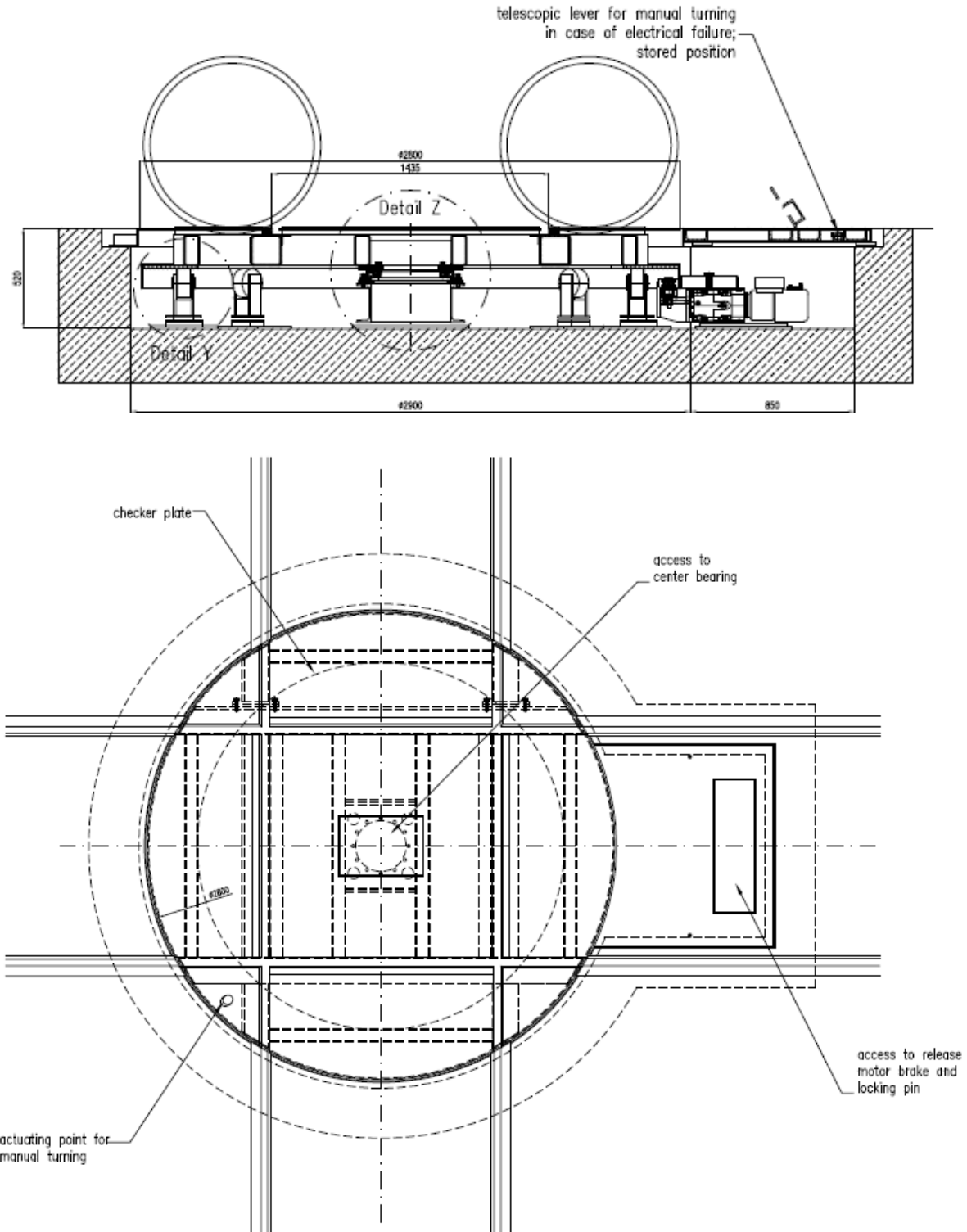
Vážené dámy a pánové,
níže Vám zasíláme nabídku na točnu, v návaznosti na Vámi vypsané poptávkové řízení.

Cenová nabídka s technickou specifikací na elektricky poháněnou točnu pro rozchod 1.435 mm s nosností 7 tun



Fotka elektrické točny – obdobjího provedení

1. Schéma zařízení



Stránka 2/6

2. Technická data

Nosnost zařízení – při otáčení	7 t
Nosnost zařízení – při přejezdu kolejového vozidla	17 t
Nosnost zařízení (krytu) – při přejezdu kolového vozidla	5 t
Rozchod kolejí	1.435 mm
Průměr točny	2.800 mm
Pohon	elektrický
Rozsah otáčení	360° - nekonečný
Aretační polohy	0° - 90° - 180° - 270°
Kolejnicový systém	kolejnicový kříž
Příkon pohonu otáčení	0,55 kW
Příkon pohonu aretace	0,12 kW
Rychlost otáčení	0,7 ot./min
Provozní napětí	400 V
Frekvence	50 Hz
Ovládací napětí	230 V AC / 24 V DC
Ochrana	IP 55

Točny od firmy PFAFF-silberblau Verkehrstechnik GmbH, jenž patří k předním výrobcům manipulačních prostředků pro kolejová vozidla, jsou určeny k otáčení podvozků a jednotlivých sad kol kolejových vozidel.

3. Popis jednotlivých komponentů

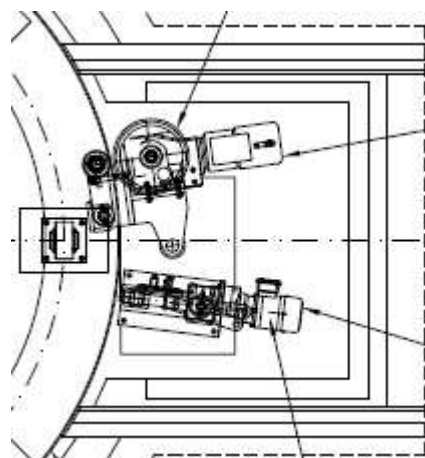
Všeobecné informace:

Ocelová konstrukce se skládá převážně ze stabilního základového rámu s opěrnými koly a otočné plošiny, která je vedena přes středové uložení a navzájem spojena s rámem. Krycí desky plošiny jsou provedeny ze slzičkového plechu a lze je přejíždět např. vysokozdvizným vozíkem s maximálním zatížením kol 5 t. Místa pro údržbu jsou snadno přístupná pomocí údržbových záklopek se čtyřhranným uzávěrem. Části točny, které se musí mazat, jsou opatřeny mazacími čepy.

Elektrická točna

Pohon otáčení se skládá do značné míry z nastavitelného mechanismu třecího kola. Kontakt třecího kola s pojízdnou plochou točny je zajištěn pomocí tlakem zatíženého pružinového mechanismu. Motor převodovky s kuželovým kolem s brzdou pohání nasazené gumové kolo. Brzda umožňuje exaktní zastavení otáčivého pohybu v koncových polohách.

V koncových polohách (4 x 90°) se otočná plošina zablokuje pomocí elektromechanického pohonu blokace do základu zakotveným základním rámem.



Ovládání elektrické točny

Ovládání je pomocí pevného ovládacího pultu s těmito ovládacími prvky a světelnými kontrolkami pro zobrazení stavu:

- Hlavní vypínač (uzamykatelný)
- 1 světelné tlačítko „Ovládací napětí zapnuto/vypnuto“
- 1 tlačítko „Ovládací napětí vypnout“
- 2 tlačítka se šipkou pro „Otáčení vlevo“ a „Otáčení vpravo“
- 1 tlačítko nouzového vypnutí s mechanickou blokovací funkcí
- 1 červené kontrolní světlo „Porucha“
- 1 zelené kontrolní světlo „Točna zablokována“
- 1 červené kontrolní světlo „Točna odblokována“

Rozměry ovládacího pultu volně stojícího na podlaze jsou 600 x 960 x 400 mm, alternativně lze dodat ovládací pult s upevněním na zeď při rozměrech 600 x 800 x 400 mm.

Před startem otáčivého pohybu se zablokování točny samo pomocí blokovacího motoru odblokuje, následně se dá točna podle zvoleného tlačítka do pohybu zvoleným směrem.

Do ovládacího pultu zabudovaný frekvenční měnič zajišťuje jemný rozběh, případně jemné zabrzdění točny před dosažením příslušné blokovací polohy. Tento jemný chod se automaticky vypne pomocí na točně namontovaného koncového spínače. Po zastavení točny do blokovací polohy se točna pomocí motoru převodovky znovu automaticky zablokuje.

4. Lakování ochrana proti korozi

Točny jsou s ochranou proti korozi pomocí dvouvrstvého lakování, skládajícího se ze základního a krycího nátěru. Standardně jsou točny v odstínu RAL 6011 – zelená. Ovládací pult je opatřen práškovou barvou RAL 7035 – světle šedá.

5. Montáž točny

Předpokládáme nepřerušovaný průběh montáže. Montáž elektrické části probíhá současně s montáží mechanické části. Kabeláž mezi ovládacím pultem a základem pro točnu se provádí do zákazníkem předem připravených ochranných trubek.

6. Přípravenost ze strany zákazníka

- Přívod elektrického proudu k ovládacímu pultu s odpovídajícím jištěním.
- Zajištění možnosti vjezdu nákladního automobilu co nejbliže k místu montáže točny.
- Složení jednotlivých dílů točny pomocí vzv a zaručení možnosti použití vzv pro montáž točny.
- Poskytnutí podvozku pro uvedení do provozu a břemene o jmenovité hmotnosti točny +15 % pro revizní zkoušku.

7. Bezpečnost a předpisy

Točna odpovídá v současné době platným předpisům v ČR a EU, zejména bezpečnostním předpisům a Směrnici pro stroje 2006/42/EG. Výpočty ocelových konstrukcí jsou podle DIN 15018. Točna je certifikována ES prohlášením o shodě.

8. Záruka

Záruka se vztahuje na prokázané výrobní a materiálové vady. Nezahrnuje spotřební a opotřebitelné díly. Neplatí při poruchách funkce nebo škodách, ke kterým došlo na základě neodborného zacházení nebo přirozeným opotřebením a předpokládá správné ovládání a pravidelnou údržbu podle dokumentace. Záruka začíná běžet dnem předání točny provozovateli.

9. Stavební práce

Součástí nabídky jsou následující stavební úpravy:

- Demontáž a likvidace staré točny
- Bourací práce nutné pro stavební přípravu pro novou točnu
- Stavební práce vč. zabudování základových konstrukčních prvků točny
- Technologický prostup v základech točny pro případnou budoucí instalaci různých sítí.
- Dokončovací práce (např. oprava výdřevy v místě točny).

10. Dokumentace

- Návod k obsluze a údržbě
- Katalog náhradních dílů s jejich zobrazením
- Schéma zapojení a elektrické instalace
- ES prohlášení o shodě
- Štítky a revizní knihu

11. Poznámky

- Školení obsluhy u zákazníka.
- Zkoušky točny a uvedení do provozu ve výrobním závodě.
- Průkaz způsobilosti UTZ-E, bude dodán po předání točny, jelikož je Drážním úřadem vystavován na základě prohlášení o shodě a revizních zpráv.

Cenová kalkulace:

Dodávka točny vč. ovládacího rozvaděče	1.455.000,- Kč
Montáž točny vč. dopravy	95.000,- Kč
Provedení revizních zkoušek a vystavení protokolu UTZ-E	20.000,- Kč
<u>Stavební práce vč. dodávek materiálu</u>	<u>106.500,- Kč</u>
Cena za kompletní dodávku po slevě:	1.676.500,- Kč

Ceny jsou uvedeny bez DPH.

Termín dodání od podpisu smlouvy:

cca. 3 – 4 měsíců

Platební podmínky:

20% při objednání
70% po dodání
10% po zkušebním provozu

Splatnost faktur:

30 dní

Platnost cenové nabídky:

31. 5. 2017

Záruka:

24 měsíců

Předem doufáme, že s nabídkou budete spokojeni a povede k prohlubování naší dosavadní spolupráce. V případě jakéhokoliv dotazu nás neváhejte kontaktovat, budeme se Vám věnovat osobně. Na závěr bychom Vám rádi poděkovali za zájem o naše výrobky.

S pozdravem
Aleš Rajt