

REKAPITULACE ČLENĚNÍ SOUPISU PRACÍ



Stavba:

LC Do Bau, inv.č. 609463

Místo:

k.ú. Podhradí nad Dyjí, parc.č 2915

Datum:

24.4.2023

Zadavatel:

Lesy České republiky, s.p.

Projektant:

Uchazeč:

Zpracovatel:

Kód dílu - Popis

Cena celkem [CZK]

Náklady ze soupisu prací

449 434,17

HSV - Práce a dodávky HSV

449 434,17

5 - Komunikace pozemní

443 606,61

9 - Ostatní konstrukce a práce, bourání

764,00

998 - Přesun hmot

5 063,56

SOUPIS PRACÍ



Stavba:

LC Do Bau, inv.č. 609463

Místo: k.ú. Podhradí nad Dyjí, parc.č 2915

Datum: 24.4.2023

Zadavatel: Lesy České republiky, s.p.

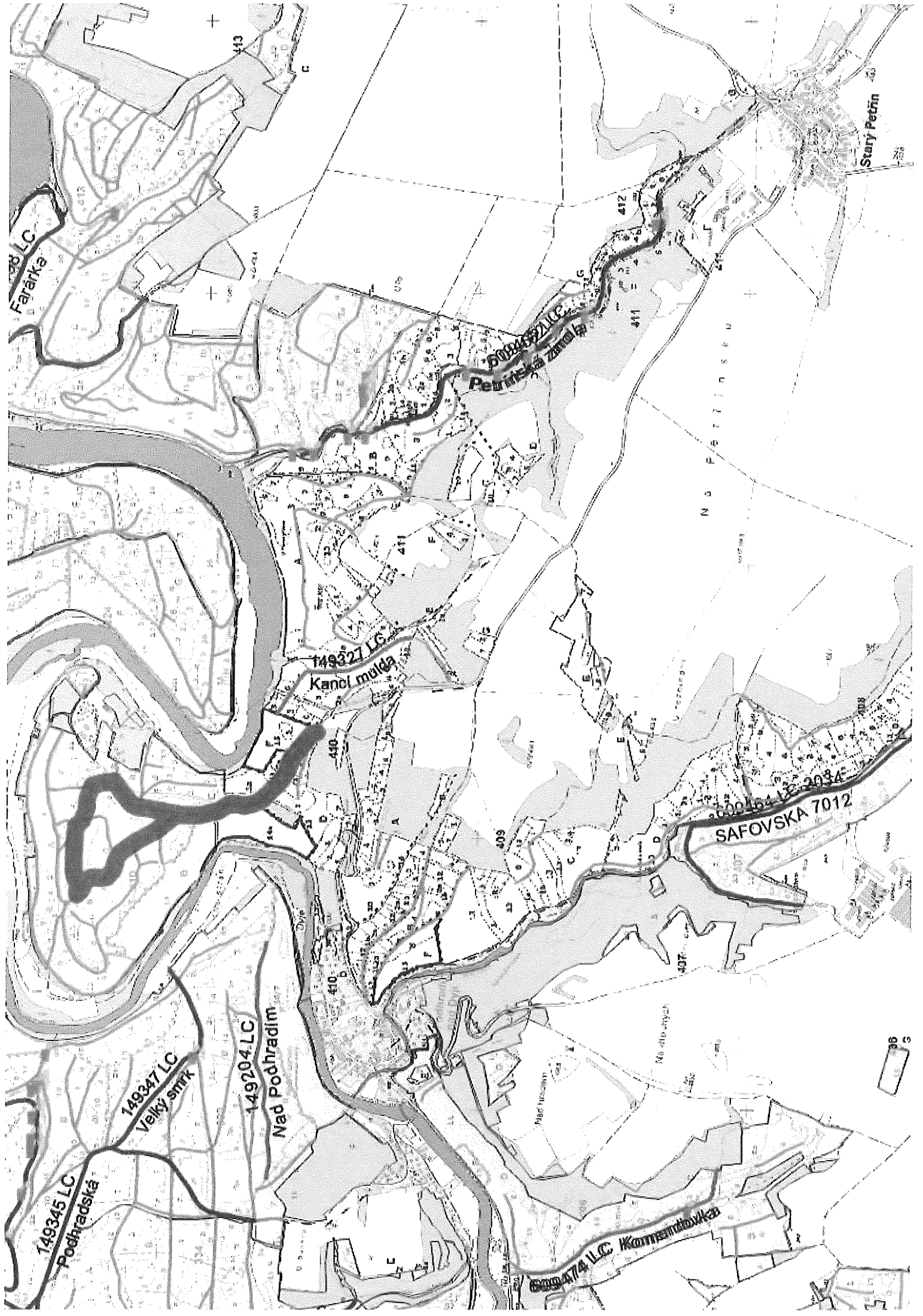
Projektant:

Uchazeč:

Zpracovatel:

PČ	Typ	Kód	Popis	MJ	Množství	J.cena [CZK]	Cena celkem [CZK]
Náklady soupisu celkem							449 434,17
D	HSV		Práce a dodávky HSV				449 434,17
D	5		Komunikace pozemní				443 606,61
1	K	572221112	Vyspravení výtluků tryskovou metodou směsí kameniva a asfaltové emulze při spotřebě přes 1 t na 1 km	t	15,048	5 113,00	76 940,42
2	K	572243111	Provizorní vyspravení neupravených výtluků asfaltovým betonem ACO (AB)	t	80,374	4 562,00	366 666,19
D	9		Ostatní konstrukce a práce, bourání				764,00
3	K	938909331	Čištění vozovek metením ručně podkladu nebo krytu betonového nebo živičného	m2	152,800	5,00	764,00
D	998		Přesun hmot				5 063,56
4	K	998225111	Přesun hmot pro pozemní komunikace s krytem z kamene, monolitickým betonovým nebo živičným	t	80,374	63,00	5 063,56





149345 LC

Pohradská

149347 LC

Velký smrk

149204 LC

Nad Pohradím

149327 LC

Kancel mléka

600474 LC

Kotvaštická

600464 LC

SAFOVSKÁ 7012

600452 LC

Petříšská zátoka

149348 LC

Faražka

Stary Petřín

NAD PETŘINSKOU

410

411

412

413

409

407

403

404

405

406

408

409

410

411

412

413

414

415

416

417

418

419

420

421

422

423

424

425

426

427

428

429

430

431

432

433

434

435

436

437

438

439

440

441

442

443

444

445

446

447

448

449

450

451

452

453

454

455

456

457

458

459

460

461

462

463

464

465

466

467

468

469

470

471

472

473

474

475

476

477

478

479

480

481

482

483

484

485

486

487

488

489

490

491

492

493

494

495

496

497

498

499

500

501

502

503

504

505

506

507

508

509

510

511

512

513

514

515

516

517

518

519

520

521

522

523

524

525

526

527

528

529

530

531

532

533

534

535

536

537

538

539

540

541

542

543

544

545

546

547

548

549

550

551

552

553

554

555

556

557

558

559

560

561

562

563

564

565

566

567

568

569

570

571

572

573

574

575

576

577

578

579

580

581

582

583

584

585

586

587

588

589

590

591

592

593

594

595

596

597

598

599

600

601

602

603

604

605

606

607

608

609

610

611

612

613

614

615

616

617

618

619

620

621

622

623

624

625

626

627

628

629

630

631

632

633

634

635

636

637

638

639

640

641

642

643

644

645

646

647

648

649

650

651

652

653

654

655

656

657

658

659

660

661

662

663

664

665

666

667

668

669

670

671

672

673

674

675

676

677

678

679

680

681

682

683

684

685

686

687

688

689

690

691

692

693

694

695

696

697

698

699

700

701

702

703

704

