

Město Cheb

Náměstí Krále Jiřího z Poděbrad 14, PSČ 350 20, Cheb

Tel. ústředna 354 440 111, fax 354 440 550

IČO: 00253979 DIČ: CZ00253979



MUCHP00PPS1B

NELAN, spol. s r.o.

Horní Ves 1

35002 Třebeň

IČO: 18233821

DIČ: CZ18233821

Cheb 1, dne: 26.05.2023

OBJEDNÁVKA číslo: 202301311 (Toto číslo uvádějte na faktuře!)

Bankovní spojení: Komerční banka a.s., Cheb

Číslo: 528331/0100

Vystavil: Perníčková Vladimíra Ing.

Tel. linka 195

Objednáváme u Vás podle platných zákonných směrnic o odběru, dodávce zboží a službách, tyto dodávky:

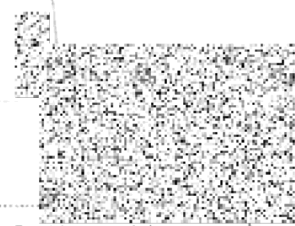
č. 24892 - Svobody 40 - výroba a montáž výkladce s dveřním otvorem viz nabídka

Množství	MJ	Druh zboží	Částka	Celkem Kč
1.000	ks	č. 24892 - Svobody 40 - výroba a montáž výkladce s dveřním otvorem viz nabídka	83 310,92	83 310,92
Celkem Kč (včetně DPH)				83 310,92

Datum dodání: 31.08.2023

Číslo účtu dodavatele uvedené na daňovém dokladu musí korespondovat s zveřejněným číslem účtu (registrovaným) na portálu Generálního finančního ředitelství na adrese www.daneelektronicky.cz.**MĚSTSKÝ ÚŘAD CHEB**

odbor majetkoprávní



Razítko a podpis

Habětínek Vlastimil Ing.

vedoucí odboru majetkoprávního

Seznámen:

Objednatel prohlašuje, že je používán k ekonomické činnosti a ve smyslu informace GFŘ a MFČR ze dne 9. 11.2011 bude pro výše uvedenou dodávku aplikován režim přenesené daňové povinnosti podle § 92a zákona o DPH. Dodavatel je povinen vystavit za podmínek uvedených v zákoně doklad s náležitostmi dle § 92a odst. 2 zákona o DPH

Souhlasím:

Cheb

30.5.2023

**NELAN**

Třebeň - část H

IČO: 182.33.821



MĚSTO CHEB

nám. Krále Jiřího z Poděbrad 1/14

350 20 Cheb

IČ: 00253979

DIČ: CZ00253979

Bankovní spojení: 528331/0100 KB, a.s. Cheb

Dodavatel:

NELAN, spol. s r.o.

Třebeň - část Horní Ves 1

350 02 Cheb

IČ: 18233821

DIČ: CZ18233821

Značka: 24892/2023/Rou

Datum tisku : 26.05.2023

OBJEDNÁVKA č. 24892

Objednáváme u Vás:

Výroba a montáž výkladce s dveřním otvorem - viz nabídka.

Předběžná cena: 83.310,92 Kč s DPH

Číslo popisné: 79

Objekt: Cheb, Svobody 40

Požadovaný termín do: 31.08.2023

Požadovaná splatnost 30 dní

Objednatel prohlašuje, že je používán k ekonomické činnosti a ve smyslu informace GFŘ a MFČR ze dne 9. 11. 2011 bude pro výše uvedenou dodávku aplikován režim přenesené daňové povinnosti podle § 92a zákona o DPH. Dodavatel je povinen vystavit za podmínek uvedených v zákoně doklad s náležitostmi dle § 92a odst. 2 zákona o DPH

Objednávku vytvořil a vyřizuje: Rous Milan

Objednávku vytiskl a schválil: Rous Milan



1991 - 2021

www.nelan.cz
info@nelan.cz



2. MÍSTO

IBM
FIRMA ROKU 2021
KARLOVARSKÉHO KRAJE

Sídlo firmy a výrobní závod:

Nelan spol. s r.o.

Horní Ves 1
350 02 Cheb

www.nelan.cz

+420 354 542 891

info@nelan.cz

Adresa stavby:

Svobody 40
350 02 CHEB

Adresa zákazníka:

Městský úřad Cheb
Náměstí Krále Jiřího z Poděbrad 1/14
350 02 CHEB
Mobil +420 734 281 047

E-Mail rous@cheb.cz

IČO:

DIČ:

Předběžná cenová kalkulace:

CH12605N

PROJEKT: NELAN_22-19878

Váš obchodní zástupce

Romanec Richard

Mobil

606 335 775

E-Mail

prodejnach@nelan.cz

Datum tisku

19.5.2023

Vážený zákazníku,

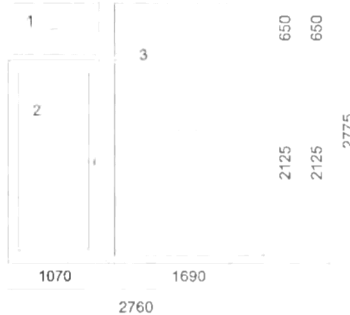

děkujeme Vám za zájem, který jste projevil(a) o naše výrobky formou konkrétní poptávky. Předkládáme Vám předběžnou cenovou kalkulaci včetně technické dokumentace. Pokud budete mít jakýkoliv dotaz, neváhejte se obrátit na našeho prodejce, uvedeného v záhlaví této nabídky.

- Zaručujeme Vám certifikovanou kvalitu!
- Nabízíme až 10-ti letou záruku!
- Nabídku je možné přepracovat v jiném konstrukčním nebo barevném provedení.
- Naše výrobky, plastová okna a dveře, jsou ze značkových profilů německé firmy GEALAN®.
- Naše výrobky jsou osazené kvalitním značkovým kováním od rakouské firmy MACO®, posuvné systémy a vstupní dveře - mohou být osazené kováním SIEGENIA®, G-U®, případně jiným značkovým kováním.
- Dodací lhůta je individuální a upřesňuje se s obchodním zástupcem při akceptaci Závazné nabídky.
- V případě cenové nabídky včetně montáže, provádíme i demontáž a ekologickou likvidaci starých oken.

Zeptejte se našich obchodních zástupců na nabídku dalších produktů:

- meziskelních žaluzií SCREENLINE®
- dalších typy zastínění od firem CLIMAX® a Minirol®
- garážová vrata HÖRMANN® a rolovací vrata Minirol®
- interiérové dveře BOULIT®
- střešní okna OKPOL®
- zimní zahrady, zasklení balkonů ALUMISTR®
- přístupové systémy PAXTON®
- hliníková okna, dveře, protipožární prvky HEROAL®
- Nabízíme Vám možnost montáže za použití parotěsných a paropropustných pásek, případně s použitím podkladního profilu TORAL®. Vše dle ČSN 73 0540-2.

Všechny pohledy elementů jsou zobrazeny z pohledu zevnitř, pokud není uvedeno jinak.
 Uvedené rozměry jsou vnější rozměry rámu. Případně vnější rozměr rámu vč. rozšíření.
 Všechny obrázky mají pouze informativní charakter. Přesné informace Vám podá obchodní zástupce.

Pozice	Množství	Popis	Cena před slevou	Sleva	Cena po slevě	Cena * ks
1	1 ks	 <p>investor připraví stavební otvor : 2790x2790mm vchodové dveře s pevným dílem dovnitř otvíravé, levé- pohled vnitřní světlost dveří : cca 908x2060mm Série: S8000 IQ st. hloubka 74mm Rám: Rám 8012-81mm, 5K + práh 7481 Křídlo: 2 * Pevně zasklený rám, Křídlo 8076-126 mm, 4 komor VD Barva rámu: bílá Barva křídla: bílá Kování: 2 * pevně v rámu, Vchodové dveře Z-TS levé DM 45 Sklo: 2 * Planibel Clearlite, 4/16/lplus Top 1,1 on CL, 4, Chromatech ultra/černý 9004, 2 * Planibel Clearlite, 6/16/lplus Top 1,1 on CL, 6, Chromatech ultra/černý 9004 Spoj: Statický spoj 16-19mm Příčky: Sklodělicí 82mm 8039 Rozměry: 2 760mm x 2 775mm Vrtání : TURBOšrouby 8mm Váha okna: 338 Kg al.prah FAB + 3 klíče</p>	72653,99 Kč	14,41 %	62182,00 Kč	62182,00 Kč
	1 ks	 <p>Klika/klika London bílá s překrytím</p>		0,00 %		
Mezisoučet:						62182,00 Kč

Pozice	Množství	Popis	Cena před slevou	Sleva	Cena po slevě	Cena * ks
					Mezisoučet :	62182,00 Kč
2	1 ks	Montáž jednokřídlých plastových dveří s bočním dílem s nadsvětlíkem do připraveného otvoru. Utěsnění PUR pěnou, kotvení trubošroub.			6270,00 Kč	6270,00 Kč
	1 ks	paušální příplatek		0,00 %		
3	1 ks	Doprava			400,00 Kč	400,00 Kč



Suma položek bez slevy	79324,07 Kč
Suma položek	68852,00 Kč 68852,00 Kč
Částka bez DPH	68852,00 Kč
DPH 21%	21,00 % 14458,92 Kč
Částka celkem	83310,92 Kč =====

Služby:

V rámci zpracování nabídky Vám nabízíme opakovanou bezplatnou konzultaci za účelem upřesnění Vašich požadavků, prezentaci našich výrobků na některém z našich obchodních zastoupení, nebo přímo ve výrobním areálu v Horní Vsi a přesné zaměření stavebních otvorů na stavbě.

Postup objednávky:

V případě, že Vás tato kalkulace zaujala, spojte se s obchodním zástupcem uvedeným v záhlaví tohoto dokumentu. Ten vypracuje Závaznou nabídku, ve které kromě podstatných náležitostí pro uzavření smlouvy o dílo zohlední Vaše případné připomínky, změny v konstrukčním provedení a termín realizace. Přijetí této Závazné nabídky z Vaší strany bude považováno za uzavření Smlouvy o dílo a bude zahájena její realizace. Ceny v tomto dokumentu jsou platné 14 dní a v případě Vašeho zájmu budou po uplynutí této lhůty aktualizovány.

Využijte platebních slev:

Při složení zálohy ve výši 70 % před započítáním výroby = sleva 3 %

Při složení zálohy ve výši 100 % před započítáním výroby = sleva 5 %

Údaje obsažené v tomto dokumentu mají pouze informativní charakter a nejsou návrhem na uzavření Kupní smlouvy dle zákona 89/2012 sb.

se srdečným pozdravem
Romanec Richard

606 335 775
prodejnach@nelan.cz



1991 - 2021

*Nelan
je pro lidi!*

www.nelan.cz
info@nelan.cz



2. MÍSTO

IBM

FIRMA ROKU 2021

KARLOVARSKÉHO KRAJE

Sídlo firmy a výrobní závod:

Nelan spol. s r.o.

Horní Ves 1
350 02 Cheb

www.nelan.cz

+420 354 542 891

info@nelan.cz

Adresa stavby:

Svobody 40
350 02 CHEB

Adresa zákazníka:

Městský úřad Cheb
Náměstí Krále Jiřího z Poděbrad 1/14
350 02 CHEB
Mobil +420 734 281 047

E-Mail rous@cheb.cz

IČO:

DIČ:

Závazná nabídka: CH5081Z

PROJEKT: NELAN_22-19878

Váš obchodní zástupce

Romanec Richard

Mobil

606 335 775

E-Mail

prodejnach@nelan.cz

Datum tisku

30.5.2023

Vážený zákazníku,

děkujeme Vám za objednávku našich výrobků.

Na základě jednání s Vámi a po provedení Předběžné kalkulace Vám tímto předkládáme tuto Závaznou nabídku. Tato obsahuje specifikaci díla tak, jak jste jej domluvili s obchodním zástupcem uvedeným v záhlaví tohoto dokumentu, jakož i všechny náležitosti Smlouvy o dílo, která bude uzavřena přijetím této závazné nabídky.

Bude-li Vámi projeven souhlas s touto Závaznou nabídkou a to buď formou Vašeho podpisu přímo pod textem tohoto dokumentu nebo projevený písemnou formou zaslánou nám v listinné podobě na adresu sídla společnosti, či e-mailem k rukám v záhlaví shora uvedeného obchodního zástupce ve lhůtě platnosti této nabídky, jež činí 14 dní, bude Smlouva o dílo o níže popsáném obsahu uzavřena.

Závaznou nabídku si pečlivě přečtěte a u specifikace díla zkontrolujte jednotlivé pozice, tj. zejména počet kusů, barvu oken, způsob otevírání, druh použitého skla, velikost a barvu příček, barvu a rozmístění doplňků, jako jsou parapety, žaluzie, rolety, síť proti hmyzu atd.. Míry u jednotlivých pozic jsou uvedeny v mm. Okótován je vždy obvodový rozměr výrobku. U poutců, příček a spojení je okótován osový rozměr. Způsob funkce kování je znázorněn při pohledu zevnitř. U ven otevíravých prvků z venkovního pohledu (pokud není uvedeno jinak).

Máte-li jakékoliv nejasnosti, obraťte se na obchodního zástupce, který Vám tuto nabídku vypracoval, neboť jenom tak může být včas reagováno na Vaše připomínky. Odsouhlasením této Závazné nabídky objednatel výslovně souhlasí s provedením, počtem kusů a cenou uvedených prvků s tím, že byly zohledněny veškeré jeho požadavky a že byl seznámen s konstrukčním provedením a způsobem montáže jednotlivých prvků a že je mu znám význam textu u jednotlivých položek.

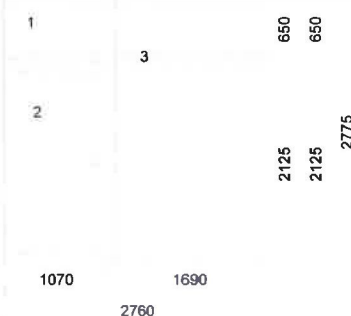

Cena za dílo je sjednána v níže uvedené výši. Objednatel se zavazuje cenu za dílo v uvedené výši a v době splatnosti uhradit. Objednatel se zavazuje uhradit zálohu ve výši a v termínu dle vystavené zálohové faktury s tím, že případná zbývající část ceny za dílo bude vyúčtována po dodání díla fakturou se 14-ti denní splatností. V případě, že objednatel nezaplatí sjednanou zálohu řádně a včas a neučiní tak ani v náhradní lhůtě stanovené zhotovitelem, je zhotovitel oprávněn od smlouvy odstoupit.

Objednatel tímto bere na vědomí, že realizace díla bude zahájena až po uhrazení zálohy a to s ohledem na individualizaci díla (dílo bude zhotovováno dle konkrétních požadavků a přání objednatele).

Objednatel v souladu s § 1837 písm. d) Občanského zákoníku; v platném znění nemá právo odsoupit od této

smlouvy po zaplacení zálohy, neboť předmětem dodávky je zboží upravené dle jeho přání. Náklady na dodání jsou součástí sjednané ceny, pouze v případě, že se na místo stavby pojedete na žádost objednatele vícekrát, bude účtována částka 20,- Kč/ujetý km DPH dle platných předpisů. Pokud není uvedeno jinak, je součástí montáže i demontáž starých oken. Jejich odvoz a likvidace (s výjimkou plastových a hliníkových oken a dveří) je zahrnuta v ceně. Nejsou-li zednické a jiné začišťovací práce uvedeny v sumáři, nejsou součástí celkové ceny. Není-li v sumáři uvedeno el. zapojení, jsou veškeré elektronické součásti bez zapojení do el. sítě.

**Všechny pohledy elementů jsou zobrazeny z pohledu zevnitř, pokud není uvedeno jinak.
Uvedené rozměry jsou vnější rozměry rámu. Případně vnější rozměr rámu vč. rozšíření.
Všechny obrázky mají pouze informativní charakter. Přesné informace Vám podá obchodní zástupce.**

Pozice	Množství	Popis	Cena před slevou	Sleva	Cena po slevě	Cena * ks
1	1 ks	 <p>investor připraví stavební otvor : 2790x2790mm vchodové dveře s pevným dílem dovnitř otvíravé, levé- pohled vnitřní světlost dveří : cca 908x2060mm Série: S8000 IQ st. hloubka 74mm Rám: Rám 8012-81mm, 5K + práh 7481 Křídlo: 2 * Pevně zasklený rám, Křídlo 8076-126 mm, 4 komor VD Barva rámu: bílá Barva křídla: bílá Kování: 2 * pevně v rámu, Vchodové dveře Z-TS levé DM 45 Sklo: 2 * Planibel Clearlite, 4/16/lplus Top 1,1 on CL, 4, Chromatech ultra/černý 9004, 2 * Planibel Clearlite, 6/16/lplus Top 1,1 on CL, 6, Chromatech ultra/černý 9004 Spoj: Statický spoj 16-19mm Příčky: Sklodělicí 82mm 8039 Rozměry: 2 760mm x 2 775mm Vrtání : TURBOšrouby 8mm Váha okna: 338 Kg al.prah FAB + 3 klíče</p>	72653,99 Kč	14,41 %	62182,00 Kč	62182,00 Kč
	1 ks	 <p>Klika/klika London bílá s překrytím</p>		0,00 %		
Mezisoučet:						62182,00 Kč


Objednatel svým podpisem stvrzuje, že byl dostatečně seznámen zástupcem zhotovitele s požadavky normy ČSN 73 0540-2 a souvisejících předpisů týkajících se ošetření napojovací spáry mezi otvorovými výplněmi a stavbou. Pokud toto ošetření dle výše uvedené normy není součástí této závazné nabídky, objednatel je nepožaduje a výslovně prohlašuje, že byl dostatečně seznámen s riziky při nedodržení této normy.

Objednatel dává tímto firmě NELAN spol. s r.o. svůj souhlas ke shromažďování a zpracování jeho osobních údajů ve smyslu zákona č. 101/2000 Sb. o ochraně osobní údajů, pro účely splnění předmětu uzavírané smlouvy.

v Chebu dne: 30.5.2023

MĚSTSKÝ ÚŘAD CHEB
..odbor majetkoprávní.....
objednatel



Pozice	Množství	Popis	Cena před slevou	Sleva	Cena po slevě	Cena * ks
					Mezisoučet :	62182,00 Kč
2	1 ks	Montáž jednokřídých plastových dveří s bočním dílem s nadsvětlíkem do připraveného otvoru. Utěsnění PUR pěnou, kotvení trubošroub.				
					6270,00 Kč	6270,00 Kč
	1 ks	paušální příplatek		0,00 %		
3	1 ks	Doprava				
					400,00 Kč	400,00 Kč

Suma položek bez slevy 79324,07 Kč

Suma položek		68852,00 Kč 68852,00 Kč
Částka bez DPH		68852,00 Kč
DPH 21%	21,00 %	14458,92 Kč
Částka celkem		83310,92 Kč =====

Objednatel má možnost zkontrolovat si výrobu zakázky přímo ve výrobním závodě v Horní Vsi u Františkových Lázní, po předchozí telefonické domluvě na čísle 354 542 891 (nutno uvést jméno a číslo zakázky).

Zhotovitel se zavazuje dílo dodat nejpozději ve lhůtě do, kdy dodací lhůta je sjednána ve vztahu k aktuálnímu stavu na trhu, kdy dochází nezávisle na vůli zhotovitelů i dodavatelů ke změnám v dodání věcí a služeb potřebných pro realizaci zakázky. Zhotovitel je však oprávněn plnit dříve a objednatel se zavazuje dílo převzít i před sjednanou dobou plnění. Zhotovitel se zavazuje objednatel o dodání informovat telefonicky či e-mailem alespoň 3 dny před dodáním. Pokud je součástí díla i montáž, bude objednateli termín montáže sdělen minimálně 1 týden před samotnou realizací.

V případě prodloužení zhotovitele s dodržáním termínu realizace díla sjednaného výše a to z důvodů na straně zhotovitele, sjednávají si strany smluvní pokutu ve výši 0,01% z ceny za dílo za každý den prodloužení a to až do výše 10% z celkové ceny díla bez DPH.

O předání a převzetí díla bude vyhotoven zápis v Dodacím listě, který bude podepsán oběma smluvními stranami, případně jejich zástupci.

Na výrobky a služby je poskytována záruka v délce 24 měsíců od převzetí díla. Na okna a dveře, jejichž montáž zajistila společnost Nelan spol. s r. o., je poskytována záruka v délce 60 měsíců od převzetí díla. Tato záruka může být prodloužena na 120 měsíců za podmínky, že bude proveden placený servis po 3 a 6-ti letech od montáže. Další informace týkající se reklamačního řádu a záručních podmínek, které se stávají součástí této smlouvy, jsou ke stažení na stránkách: www.nelan.cz/pages/zarucni-podminky.

Objednatel svým podpisem stvrzuje, že byl dostatečně seznámen zástupcem zhotovitele s požadavky normy ČSN 73 0540-2 a souvisejících předpisů týkajících se ošetření napojovací spáry mezi otvorovými výplněmi a stavbou. Pokud toto ošetření dle výše uvedené normy není součástí této závazné nabídky, objednatel je nepožaduje a výslovně prohlašuje, že byl dostatečně seznámen s riziky při nedodržení této normy.

Objednatel dává tímto firmě NELAN spol. s r.o. svůj souhlas ke shromažďování a zpracování jeho osobních údajů ve smyslu zákona č. 101/2000 Sb. o ochraně osobní údajů, pro účely splnění předmětu uzavírané smlouvy.

V04.6.2023....., dne:04.6.2023.....

MĚSTSKÝ ÚŘAD
odbor majetkoprávní
objednatel



.....
zástupce zhotovitele
Romanec Richard
606 335 775