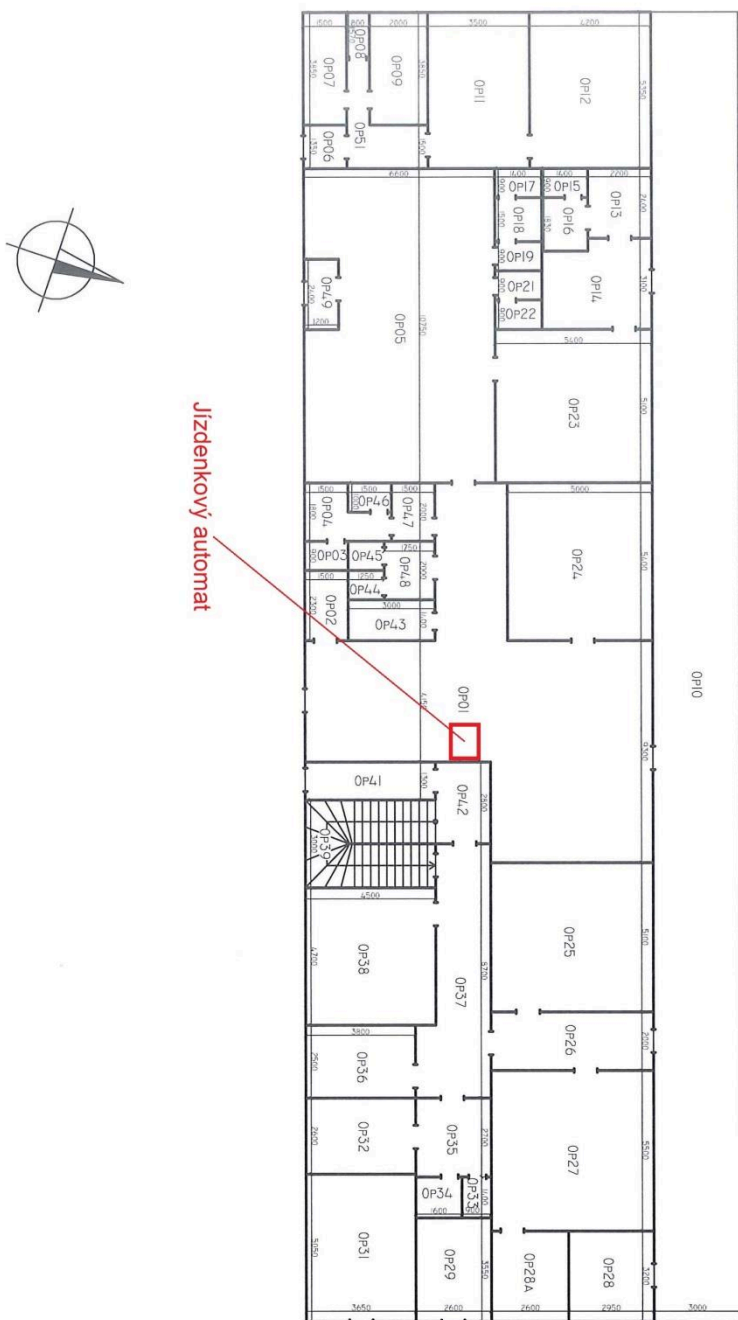
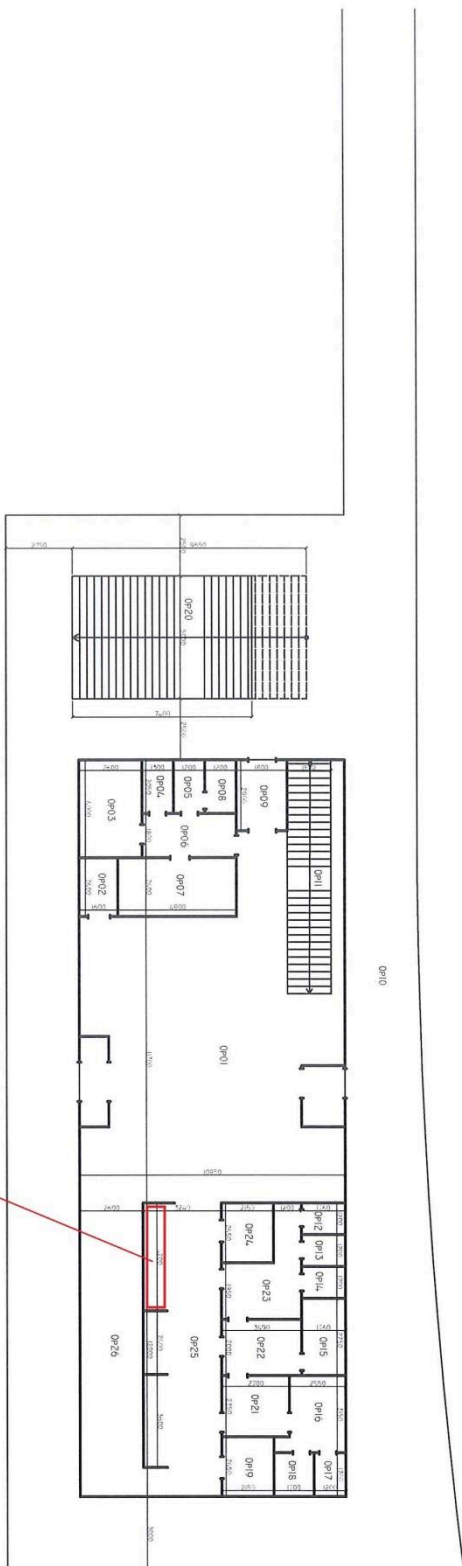


NOVÝ BOR - VÝPRAVNÍ BUDOVA - PŘÍZEMÍ
 IG 5000101809
 KM 57,076



C.M.	M ²	ÚČEL
0P01	84,14	VESTIBUL
0P02	3,45	WC BEZBARÉROVÉ
0P03	1,35	WC M
0P04	3,9	WC M
0P05	89,05	RESTYLAUČE
0P06	3,74	PŘEDSÍN
0P07	3,99	SPZ
0P08	1,26	WC
0P09	5,7	KOUPELNA
0P10	138,883	KRYTÝ PERON
0P11	15,66	KUCHYN
0P12	19,488	POKOL
0P13	5,28	ŠATNA
0P14	10,23	SKLAD
0P15	1,22	WC
0P16	2,56	ÚKLIDOVÁ MÍSTNOST
0P17	1,26	WC M
0P18	2,1	WC M
0P19	1,26	UMÝVÁRNA
0P21	1,26	UMÝVÁRNA
0P22	1,26	WC 2
0P23	25,2	KUCHYN
0P24	26,0	KANCELÁŘ
0P25	28,6	OS. POKLADNA
0P26	12,02	CHODBA
0P27	31,18	DOPRAVNÍ KANCELÁŘ
0P28	9,44	USCHOVNÁ ZAVAZOVEL
0P28A	8,32	DENNÍ MÍSTNOST
0P29	9,23	SKLAD
0P31	16,41	SKLAD
0P32	12,15	ŠATNA
0P33	1,26	WC
0P34	2,24	UMÝVÁRNA
0P35	5,4	KUCHYN
0P36	9,9	SKLAD
0P37	17,53	CHODBA
0P38	18,42	RELEVOVÁ MÍSTNOST
0P39	10,82	SCHODIŠTĚ
0P41	5,18	CHODBA
0P42	7,1	CHODBA
0P43	3,64	ÚKLIDOVÁ MÍSTNOST
0P44	0,99	WC 2
0P45	0,99	WC 2
0P46	1,26	WC M
0P47	2,94	UMÝVÁRNA
0P48	3,04	UMÝVÁRNA
0P49	2,87	ZADVĚŘI
0P51	8,22	CHODBA

ČESKÁ LÍPA - NOVÁ VÝPRAVNÍ BUDOVA - PŘÍZEMÍ
IG
KM



Č.M.	M ²	ÚČEL
OP-01	132,8	HALA
OP-02	4,0	OSTĀTNÍ TECHNOLOGIE
OP-03	10,4	DENNÍ MÍSTNOST
OP-04	2,87	UKLIDOVÁ MÍSTNOST
OP-05	2,46	UMYVÁRNA
OP-06	7,02	CHODBA
OP-07	11,5	POKLADNA
OP-08	2,46	WC
OP-09	5,22	VÝTAH
OP-10	XX	KRYTÝ PERON
OP-11	17,064	SCHODIŠTĚ
OP-12	2,11	WC Z

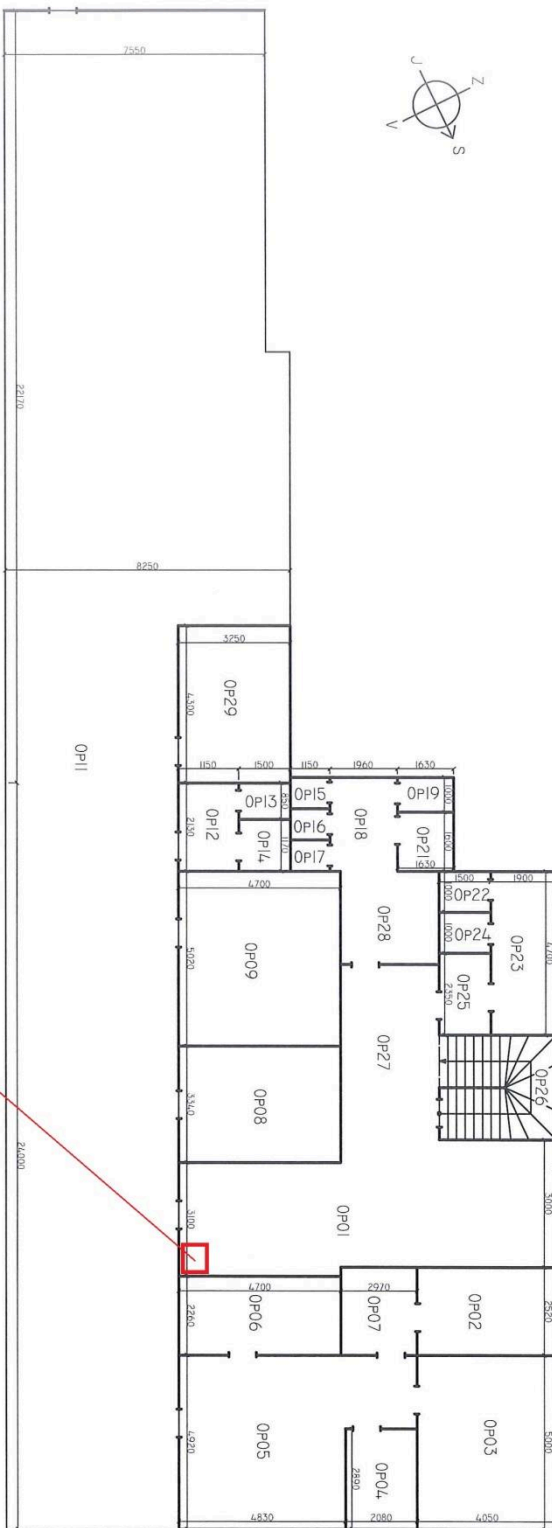
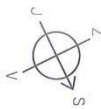
Č.M.	M ²	ÚČEL
OP-13	2,11	WC Z
OP-14	2,11	WC Z
OP-15	4,8	UKLIDOVÁ MÍSTNOST
OP-16	8,325	WC M
OP-17	2,11	WC M
OP-18	2,11	WC M
OP-19	5,27	WC BEZBARIEROVĚ M
OP-20	48,25	SCHODIŠTĚ
OP-21	6,35	UMYVÁRNA
OP-22	6,99	DENNÍ MÍSTNOST
OP-23	10,04	UMYVÁRNA
OP-24	5,27	WC BEZBARIEROVĚ Z

Č.M.	M ²	ÚČEL
OP-25	27,3	CHODBA
OP-26	34,2	CERKÁRNA

Jízdenkový automat, úschovni skříňky



DOKSY - VB - č.p. 267 - PŘÍZEMÍ
 IG 5000101327
 KM 29,238

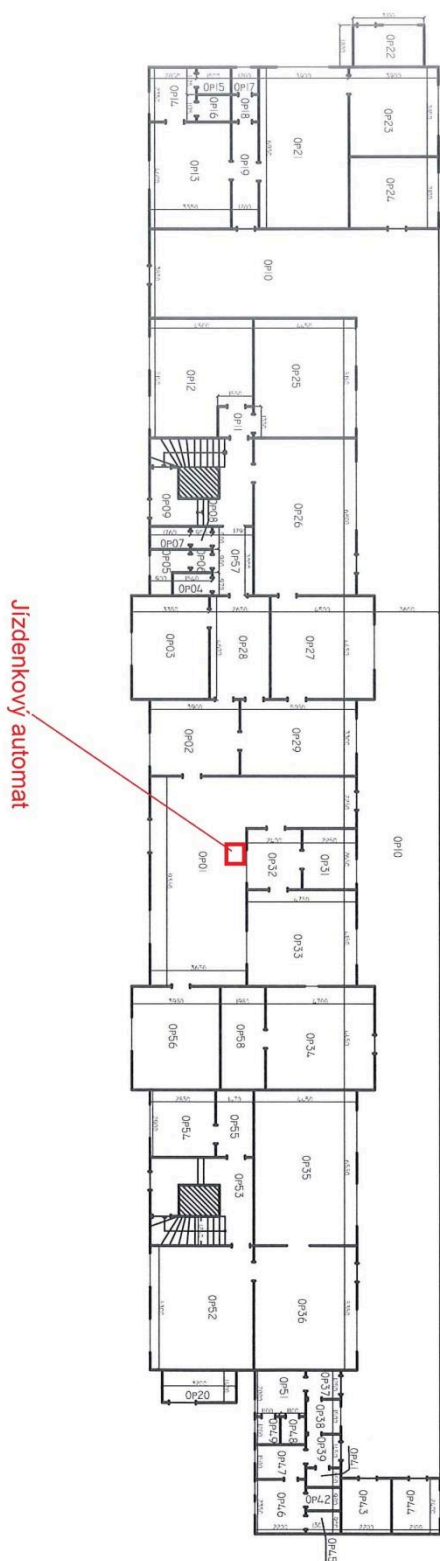


Č.M.	M ²	ÚČEL
OP01	32,2	VESTIBUL
OP02	10,2	POKLADNA
OP03	20,25	RELEOVÁ MÍSTN.
OP04	5,92	ÚSTŘEDNA
OP05	27,85	DOPRAVNÍ KANCELÁŘ
OP06	10,62	DENNÍ MÍSTN.
OP07	4,86	PŘEDSÍN
OP08	15,69	ZASEDACÍ MÍSTN.
OP09	23,89	ÚSCHOVNA ZAVAZDEL
OP11	513,87	KRYTÝ PĚRON
OP12	2,45	PŘEDSÍN
OP13	1,27	WC
OP14	1,75	SPROCHV

Č.M.	M ²	ÚČEL
OP15	0,97	WC 2
OP16	0,97	WC 2
OP17	0,97	WC 2
OP18	3,29	PŘEDSÍN
OP19	1,63	UKLIDOVÁ MÍSTN.
OP21	2,81	WC BEZBARVÉROVĚ
OP22	1,5	WC M
OP23	3,8	WC M
OP24	1,5	WC M
OP25	3,0	PŘEDSÍN
OP26	13,6	SCHODIŠTĚ
OP27	10,0	CHODBA
OP28	3,94	UMÝVÁRNA
OP29	13,98	ÚSCHOVNA KOJL

Jízdenkový automat

TANVALD - VÝPRAVNÍ BUDOVA - PŘÍZEMÍ
KM 27,390
IG: 500000023223



TANVALD - VÝPRAVNÍ BUDOVA
KM 27,390
IG 5000002323
1. Patro



Turnov - Vypravní budova



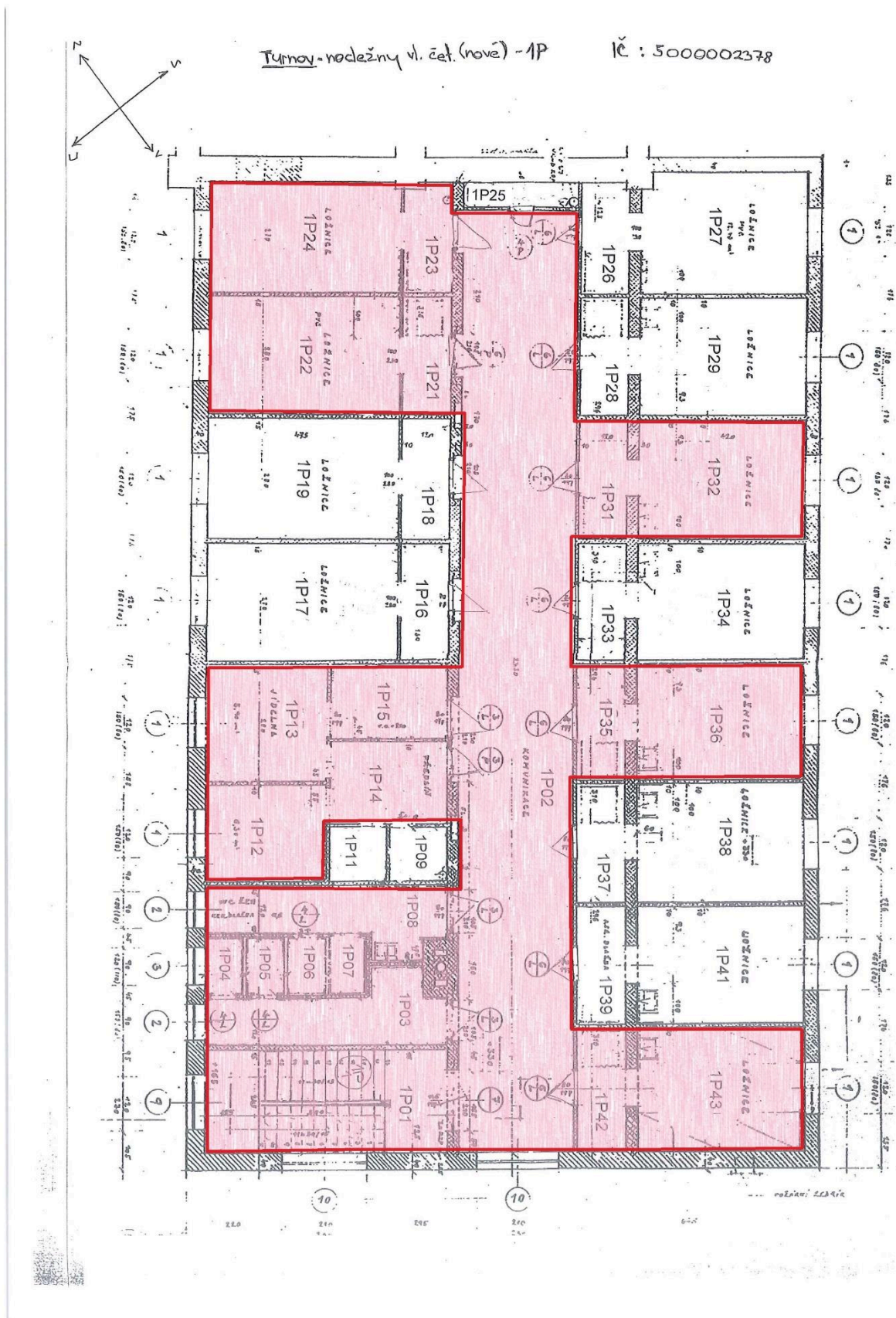
Jízdenkový automat

C.M.	M ²	ÚČEL
Op99	15,33	SKLAD
Op41	1,85	WC
Op42	40,28	ZADVENÍ
Op43	3,42	SKLAD
Op44	2,373	WC Z
Op45	12,149	WC Z
Op46	1,45	WC Z
Op47	1,45	WC Z
Op48	1,45	WC Z
Op49	1,355	WC Z
Op51	4,833	WC M

C.M.	M ²	ÚČEL
Op52	4,832	WC BEZBARIEROVÉ
Op53	1,2	WC BEZBARIEROVÉ
Op54	1,2	WC BEZBARIEROVÉ
Op55	1,2	WC BEZBARIEROVÉ
Op56	1,2	WC BEZBARIEROVÉ
Op57	2,475	WC BEZBARIEROVÉ
Op58	8,75	CHODBA
Op59	31,68	DOPR. KANCELÁŘ
Op61	23,26	USCHOVÁNÍ ZÁVADEL
Op62	12,87	USCHOVÁNÍ ZST
Op63	21,78	KANCELÁŘ M TZ

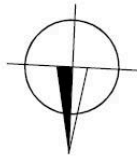
C.M.	M ²	ÚČEL
Op64	20,58	SKLAD M TZ
Op65	3,96	SKLAD
Op66	1,21	SKLAD
Op67	1,26	WC
Op68	2,75	CHODBA
Op69	14,40	SKLAD
Op71	13,75	KANCELÁŘ
Op72	10,02	SKLAD
Op73	4,99	CHODBA
Op74	6,4	CHODBA
Op75	13,2	ŠATNA

C.M.	M ²	ÚČEL
Op76	16,8	ELEKTRO ROZVODNA
Op77	15,83	DILNA
Op78	14,4	SKLAD
Op79	7,29	SKLAD
Op81	35,02	OSOBNÍ POKLADNA
Op82	2,0	UMYVÁRNA
Op83	1,35	UMYVÁRNA
Op84	1,35	WC M
Op85	1,38	WC Z
Op86	2,8	SPRCHA
Op87	1,9	WC
Op88	1,71	UMYVÁRNA

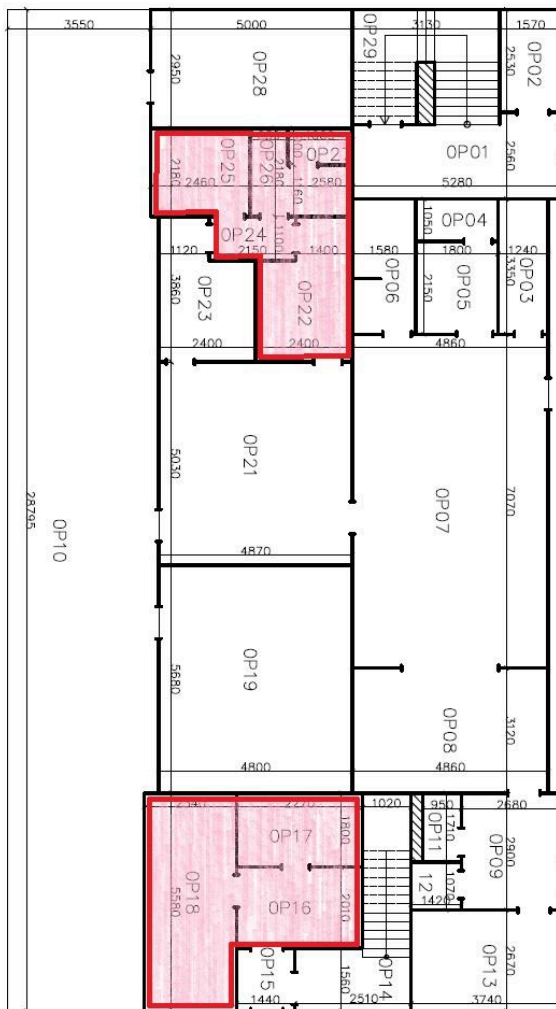


Příloha č. 2 k Dodatku č. 11 nájemní smlouvy č. 6408202919 - Půdorysné plány budov

SEMILY - VÝPRAVNÍ BUDOVA, Č.P. 95
 IC 60003986624
 KM 102.279

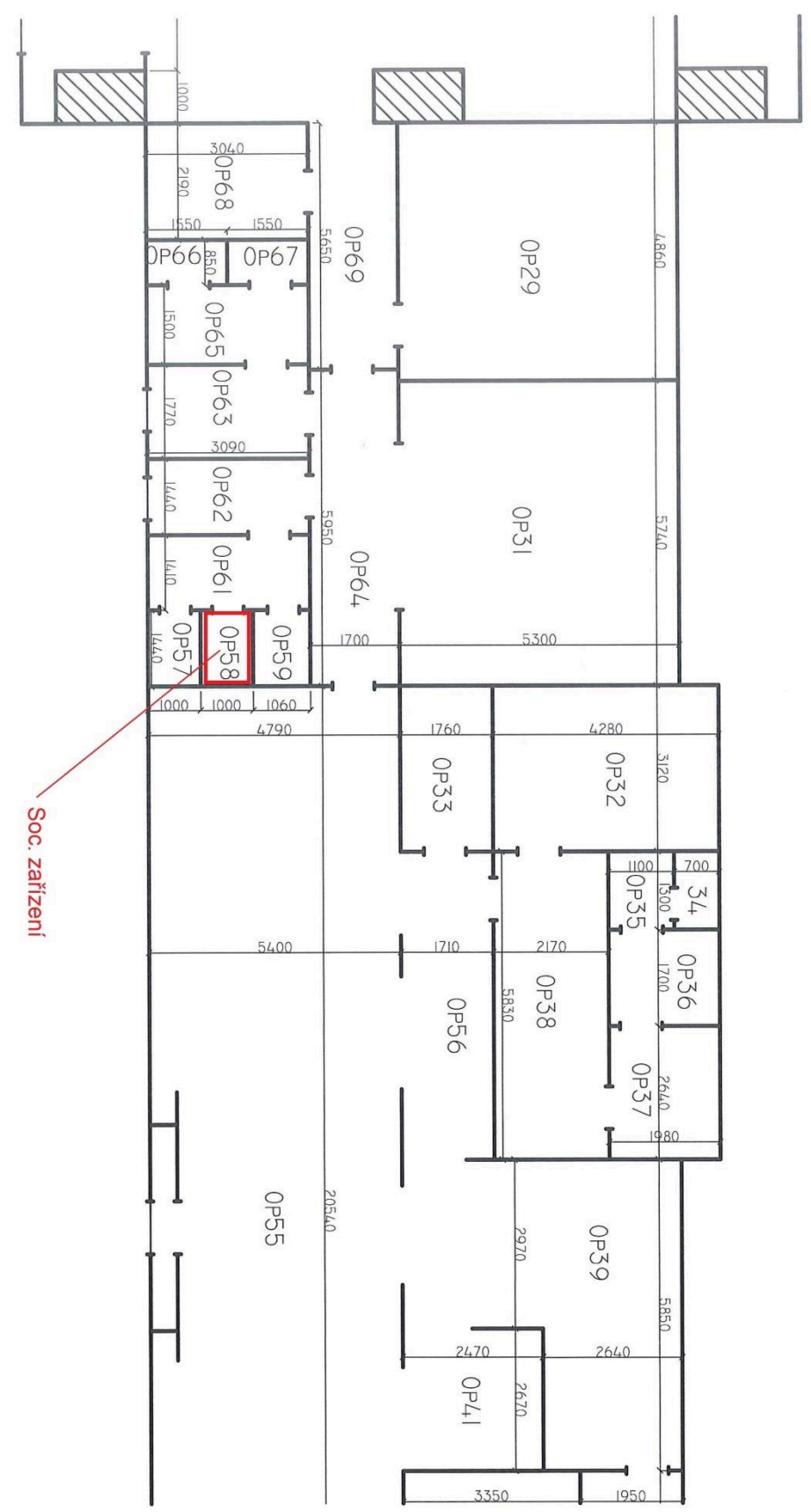
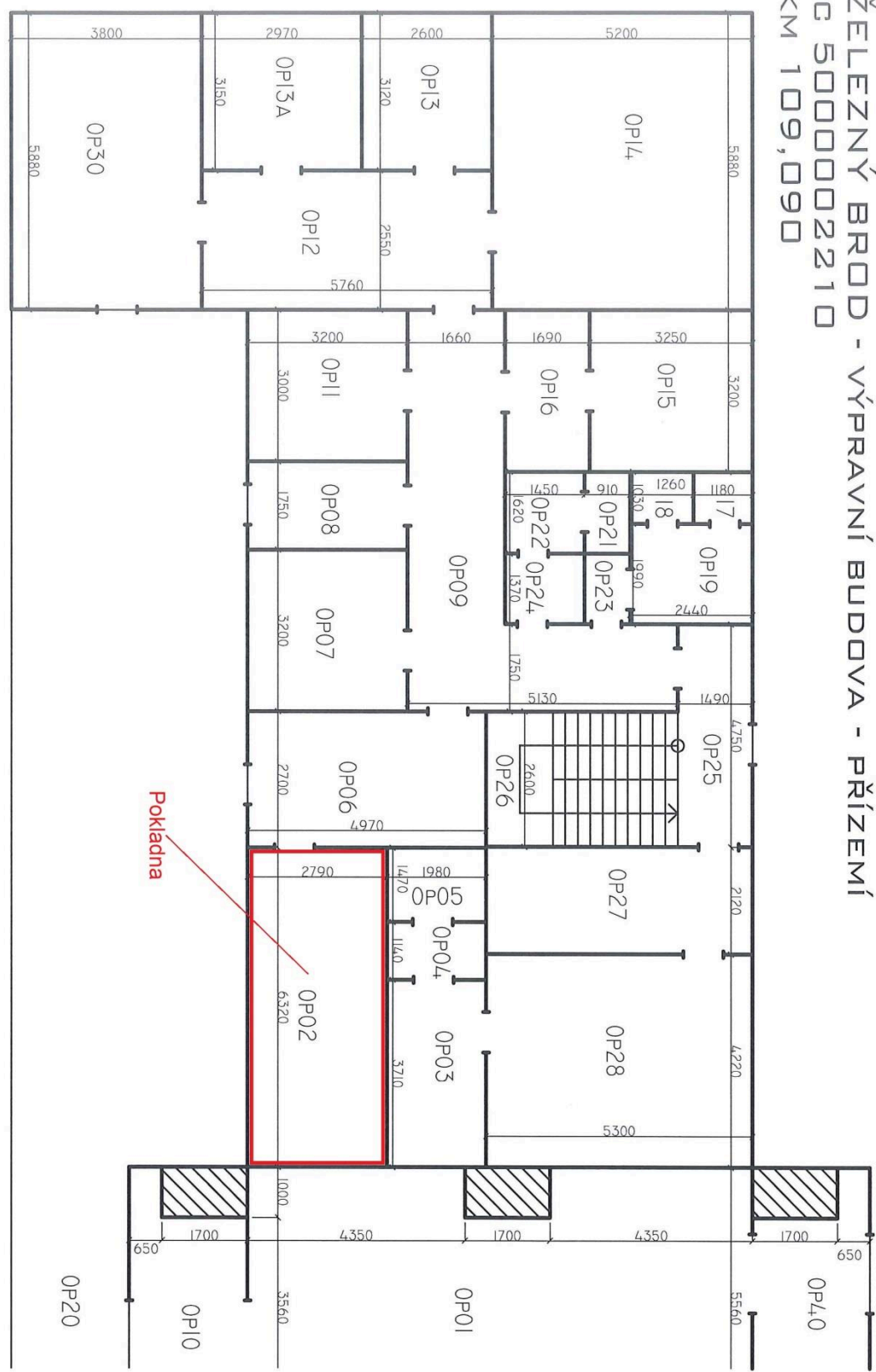


PRÍZEMÍ

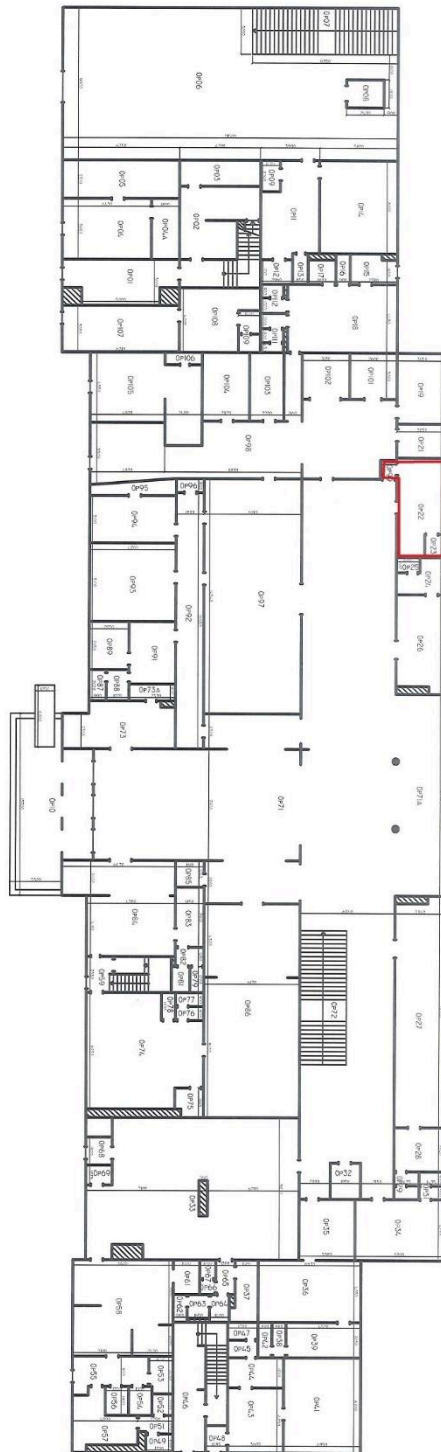


Č. M.	Nr	ÚČEL
OP01	10,9	CHODBA
OP02	4,56	KOČKÁRKOVNA
OP03	4,31	WC Z
OP04	1,9	UKLIDOVÁ MÍSTNOST
OP05	3,87	WC BEZBARIEROVÉ
OP06	5,19	WC M
OP07	35,94	VESTIBUL
OP08	17,2	PRODEJNA
OP09	8,56	KUCHYŇKA
OP10	107,32	KRYTÝ PERON
OP11	1,62	UKLIDOVÁ MÍSTNOST
OP12	1,52	WC
OP13	10,16	KOŠEK
OP14	12,62	SCHODIŠTĚ
OP15	2,95	ZADVĚŘÍ
OP16	5,67	KUCHYŇKA
OP17	5,08	KOUPELNA
OP18	13,7	NOČEŽNA
OP19	27,99	RELEJOVÁ MÍSTNOST
OP21	28,15	ČEKÁRŇNA
OP22	8,02	POKLADNA
OP23	7,67	POKLADNA
OP24	2,37	CHODBA
OP25	5,36	KUCHYŇKA
OP26	3,64	UKLIDOVÁ MÍSTNOST
OP27	1,44	WC
OP28	15,57	DOPRAVNÍ KANCELÁŘ
OP29	9,94	SCHODIŠTĚ

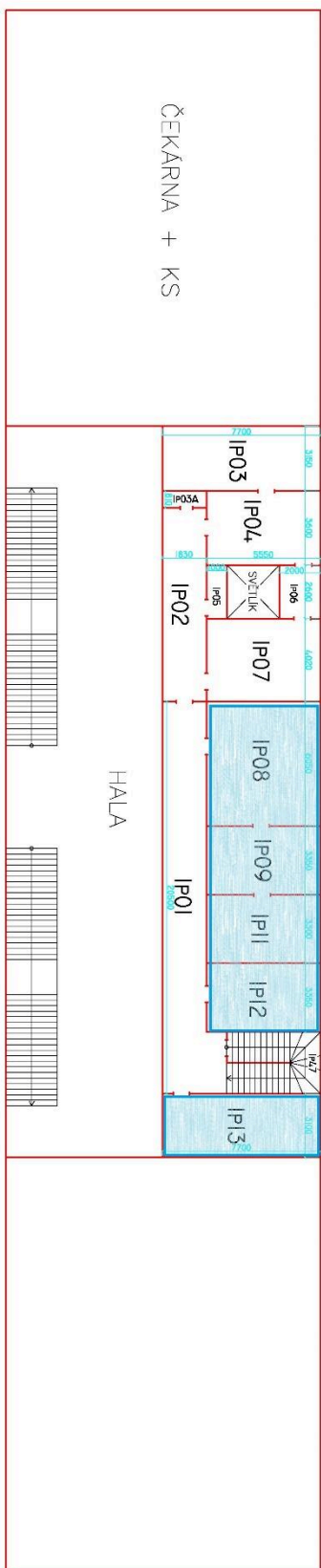
ŽELEZNÝ BROD - VÝPRAVNÍ BUDOVA - PŘÍZEMÍ
IG 50000002210
KM 109,090



Liberec - výpravní budova; pokladna + zázemí




Liberec – Ostrovní budova – 1. PATRO
 ic: 5000002662 , SAP – 7-274
 km 160,370

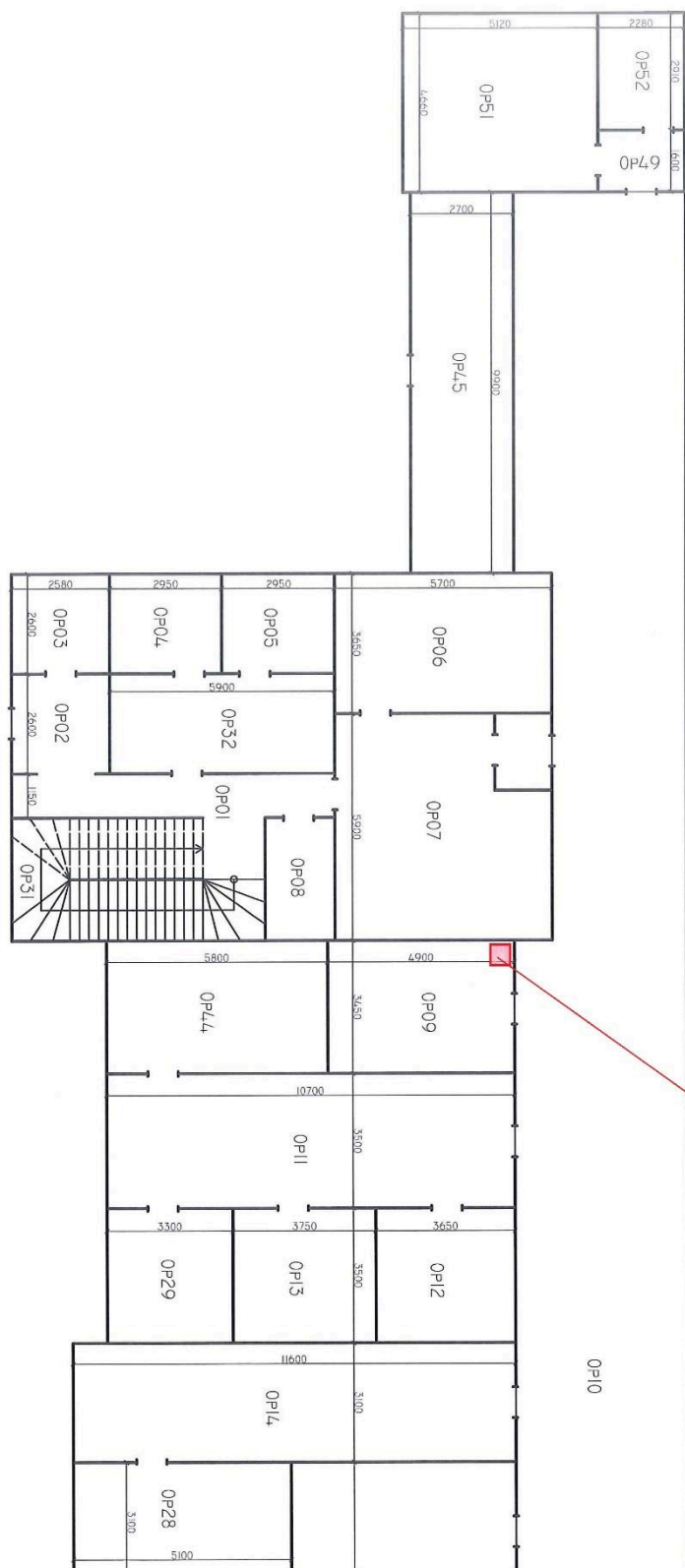


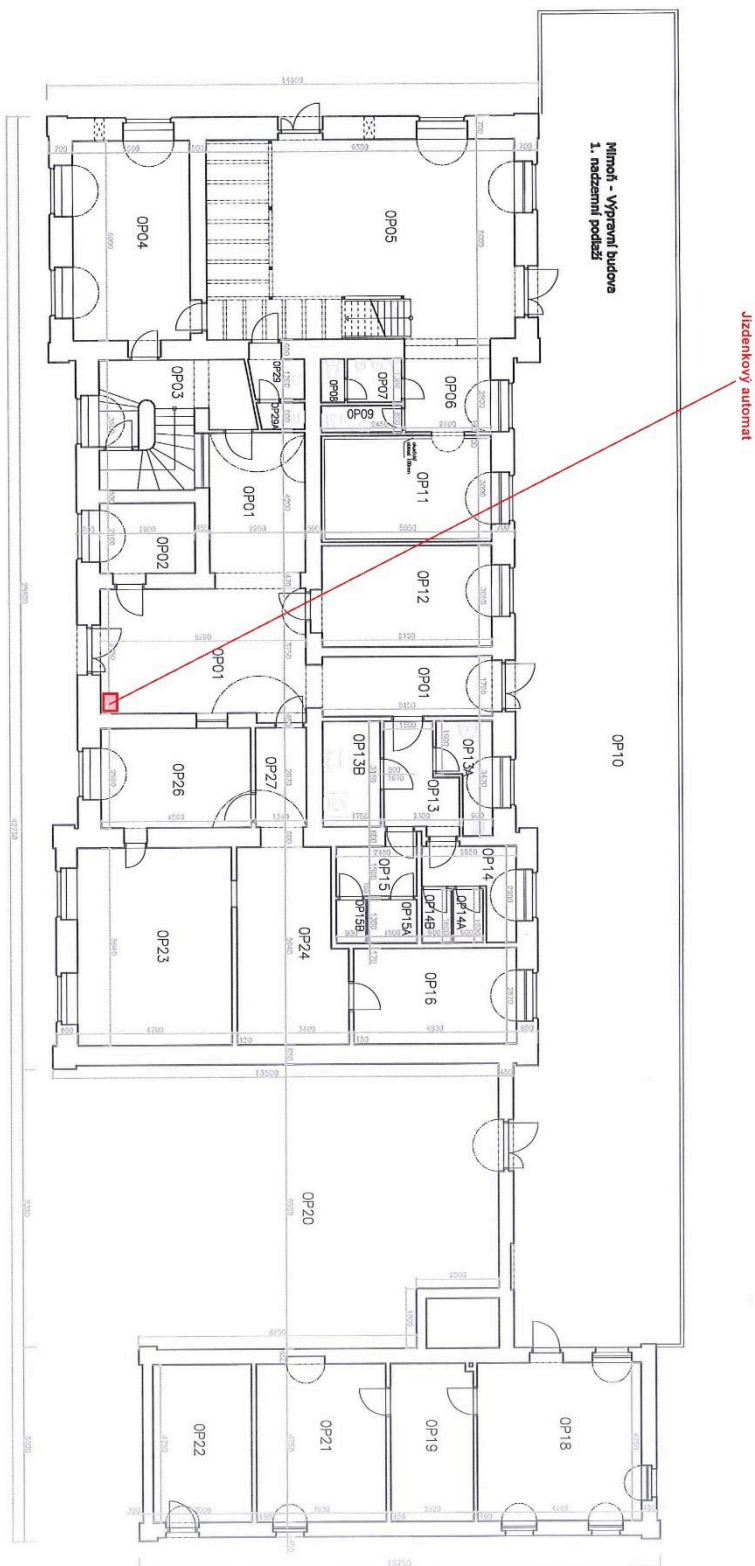
ČMÍST.	NÁZEV, ÚČEL	PLOCHA m ²	VÝŠKA MÍSTNOSTI mm
1P01	CHODBA	37,93	3280
1P02	PŘEDSÍŇ	18,00	3300
1P03	POKOU	23,80	3300
1P03A	SKLAD	1,40	3300
1P04	KUCHYŇ	20,00	3300
1P05	WC	2,70	3300
1P06	KOUPELNA	5,20	3300

ČMÍST.	NÁZEV, ÚČEL	PLOCHA m ²	VÝŠKA MÍSTNOSTI mm
1P07	POKOU	22,30	3300
1P08	KANCELÁŘ	33,27	3270
1P09	ŠATNA	18,43	3280
1P11	KANCELÁŘ	18,15	3300
1P12	KANCELÁŘ	18,43	3300
1P13	KANCELÁŘ	23,87	3300
1P47	SCHODIŠTĚ	13,50	3300

NÁVRH	VYPRACOVAN	ZODPOV. PROJEKTANT	 České dřevy a.s. RSM Hradec Králové Riegrovo náměstí 1660 500 01 Hradec Králové			
SAP-7 - 274	JIRI VANĚK	IC-5000002662				
Kraj	Liberecký	P.č.-6228	KČ	Liberec	Datum	02/2013
Stavba	L i b e r e c			Děal	LP	
Výkres	Ostrovní budova-čp.435			km poloha	160,370	
Investitor	Česká dřevy a.s.			Měřitko		
				Č.paprť		

JABLONNÉ V PODJEŠTĚDÍ - VB - PŘÍZEMÍ
IG 5000002612
KM 114,539





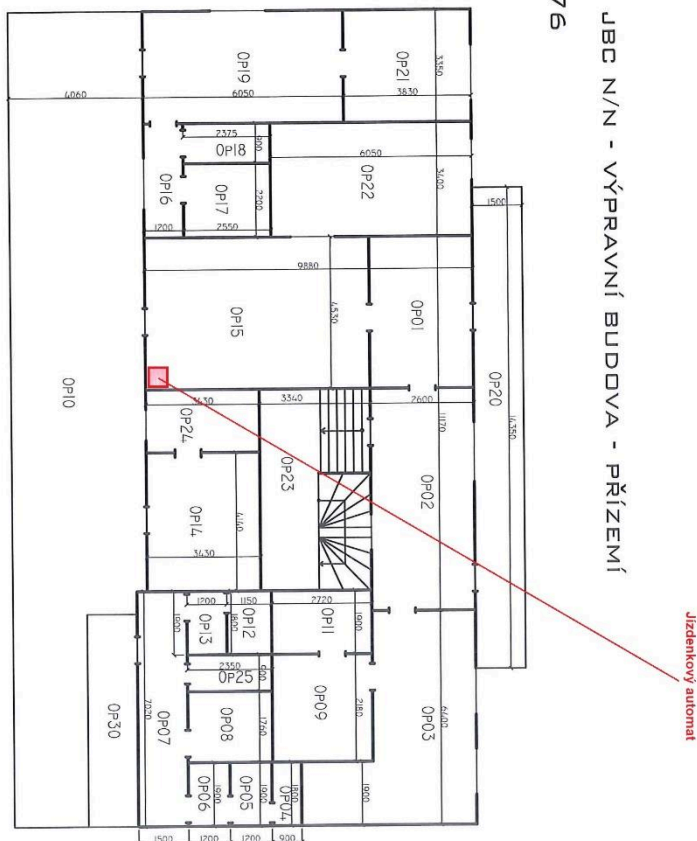
Číslo	Název, účel	Plocha a výška místnosti mm
OP01	VESTIBUL	44,49 4000
OP02	VYMBĚNÍK STAN	6,03 4000
OP03	SCHODIŠTĚ	9,96 4000
OP04	KUCHYNĚ	21,80 4000
OP05	RESTAURACE	56,10 4000
OP06	PŘEDSÍŇ	7,28 4000
OP07	WC-MUŽI	2,03 4000
OP08	WC-MUŽI	1,08 4000
OP09	WC-ŽENY	1,84 4000
OP10	PERÓN	236,62 4000
OP11	RESTAURACE	15,15 3650

Číslo	Název, účel	Plocha a výška místnosti mm
OP12	SÁLNA	15,45 4000
OP13A	OKLUD	4,44 4000
OP13B	WC-BEZBARIER	5,39 4000
OP14	PŘEDSÍŇ	5,16 4000
OP14A	WC-ŽENY	1,48 4000
OP15	PŘEDSÍŇ	4,11 4000
OP15A	WC-MUŽI	1,95 4000
OP15B	WC-MUŽI	1,17 4000
OP16	WC-ŽENY	14,15 4000
OP18	DOPR. KANC.	23,55 4000
OP19	OSTŘEDNA	11,91 4000

Číslo	Název, účel	Plocha a výška místnosti mm
OP20	RAMPA	110,98 4000
OP21	REL.MÍSTNOST	18,12 4000
OP22	AKUMULÁTORNA	14,19 4000
OP23	SKLAD	28,21 4000
OP24	SKLAD	18,80 4000
OP25	POKLADNA	13,09 4000
OP26	CHODBA	4,56 4000
OP29	PŘEDSÍŇ	1,80 3500
OP29A	WC	1,10 3500

Objekt	M i m o ř ě	Číslo	5000002919
	Výpravní budova	SAP	7 - 249
Datum	březen 2010	KM	100.529

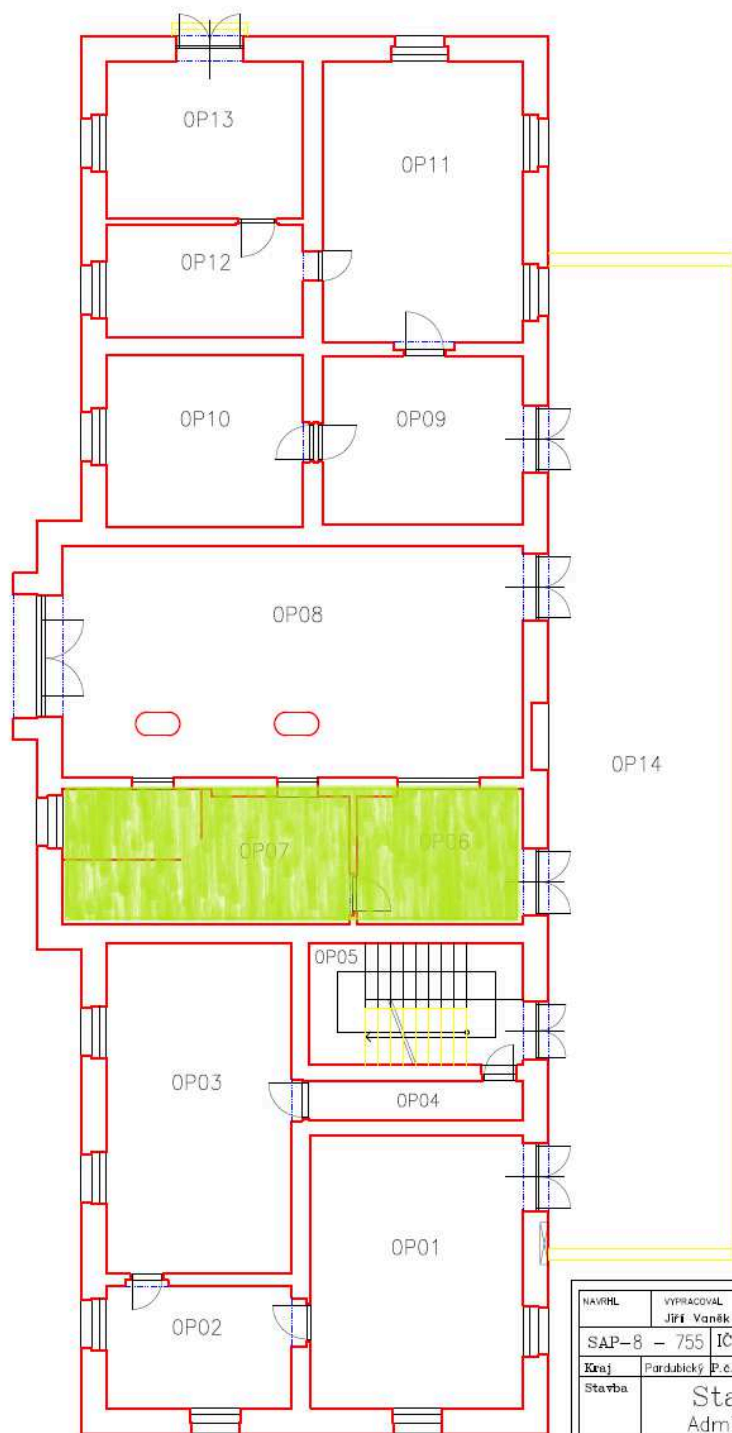
RYCHNOV U JBC N/N - VÝPRAVNÍ BUDOVA - PŘÍZEMÍ
IC 2366
KM 143,376



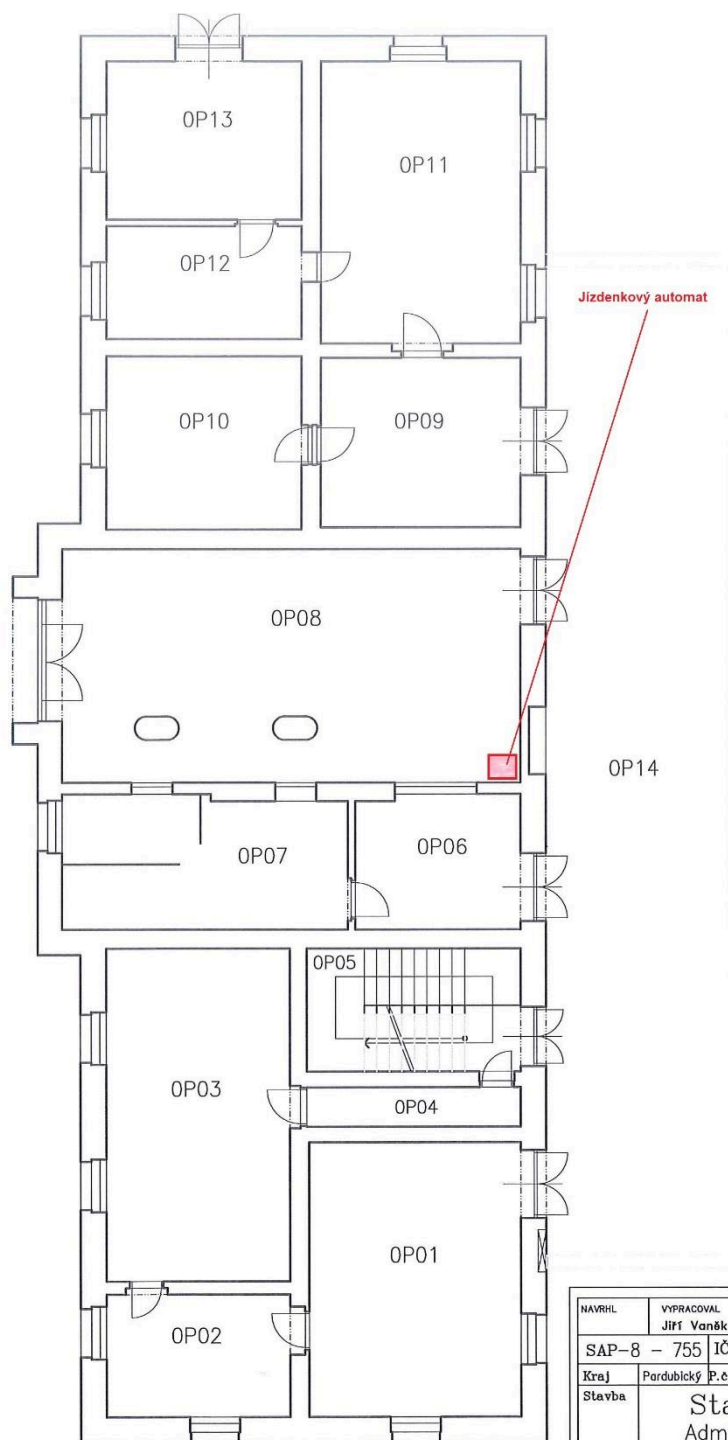
C.M.	M ²	ÚČEL
OP01	11,97	VESTIBUL
OP02	16,83	CHODBA
OP03	22,46	NOGLENA
OP04	1,82	WC M
OP05	2,16	WC M
OP06	2,16	UMÝVÁRNA
OP07	10,385	CHODBA
OP08	4,3	WC BEZBARIEROVÉ
OP09	7,8432	KOUPELNA

C.M.	M ²	ÚČEL
OP10	85,68	KRYTÉ NASTUPÍŠTĚ
OP11	5,168	SKLAD
OP12	2,07	WC 2
OP13	2,28	UMÝVÁRNA
OP14	16,525	RELEVOVÁ MÍSTNOST
OP15	29,7075	HALA
OP16	4,08	UMÝVÁRNA
OP17	5,385	KOUPELNA
OP18	2,1825	WC

C.M.	M ²	ÚČEL
OP19	20,2875	DOPRAVNÍ KANCELÁŘ
OP20	21,975	KRYTÝ VSTUPNÍ PROSTOR
OP21	12,73	KANCELÁŘ
OP22	20,7	KANCELÁŘ
OP23	17,6	SCHODIŠTĚ
OP24	5,865	RELEVOVÁ MÍSTNOST
OP25	2,115	UKLIDOVÁ MÍSTNOST
OP30	9,0	RAMPÁ

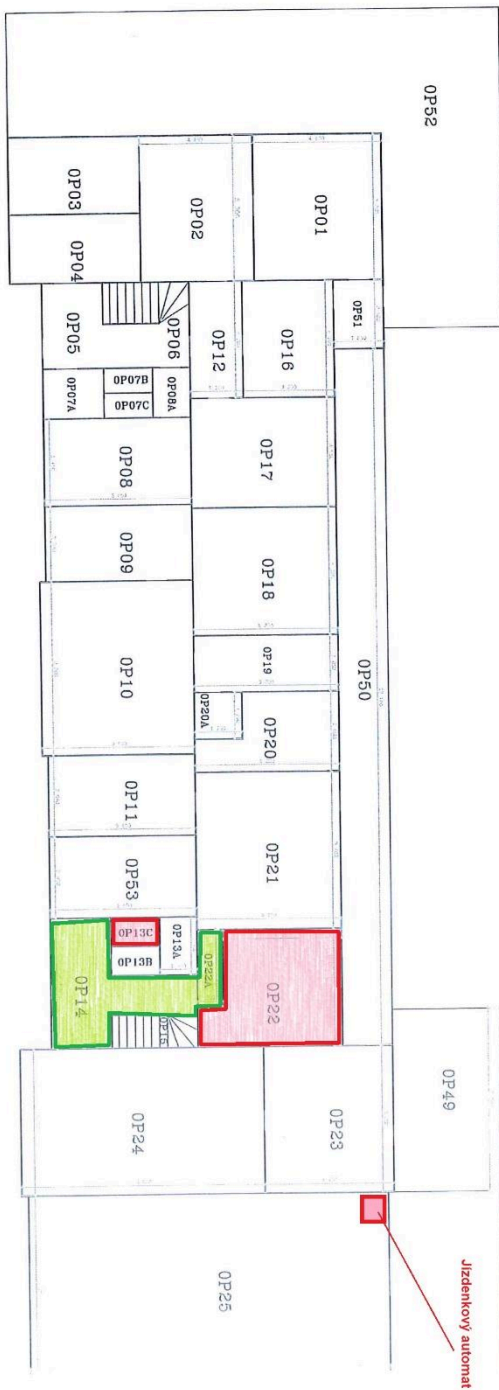


NAVRHL	VYPRACOVAL	ZODPOV. PROJEKTANT	 České dráhy a.s. RSM Hradec Králové Riegrovo náměstí 1660 500 01 Hradec Králové			
SAP-8	- 755	IC-6100603976				
Kraj	Pardubický	P.č. - 30/1	KČ	Stará Paka	Datum	10/2014
Stavba	Stará Paka Admin. budova				Cel	PD
					km poloha	74,010
Výkres	Půdorys I.NP				Měřítko	
Investor	České dráhy a.s.				Č.pará	

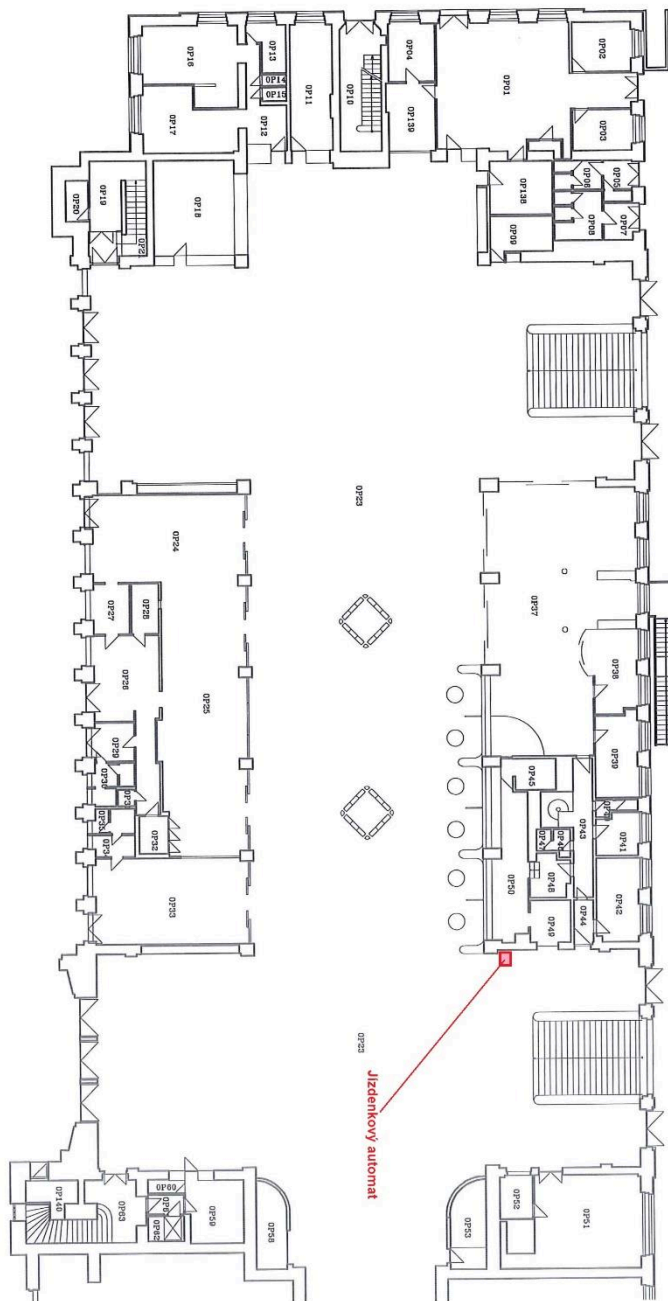


NAVRHL	VYPRACOVAL Jiří Vaněk	ZODPOV. PROJEKTANT	 České dráhy a.s. RSM Hradec Králové Řiegrovo náměstí 1660 500 01 Hradec Králové						
SAP-8 - 755		IC-6100603976	Kraj	Pardubický	P.e.-30/1	KO	Stará Paka	Datum	10/2014
Stavba	Stará Paka Admin. budova						Účel	PD	
							km poloha	74,010	
Výkres	Půdorys I.NP						Měřítko		
Investor	České dráhy a.s.						Č.paré		

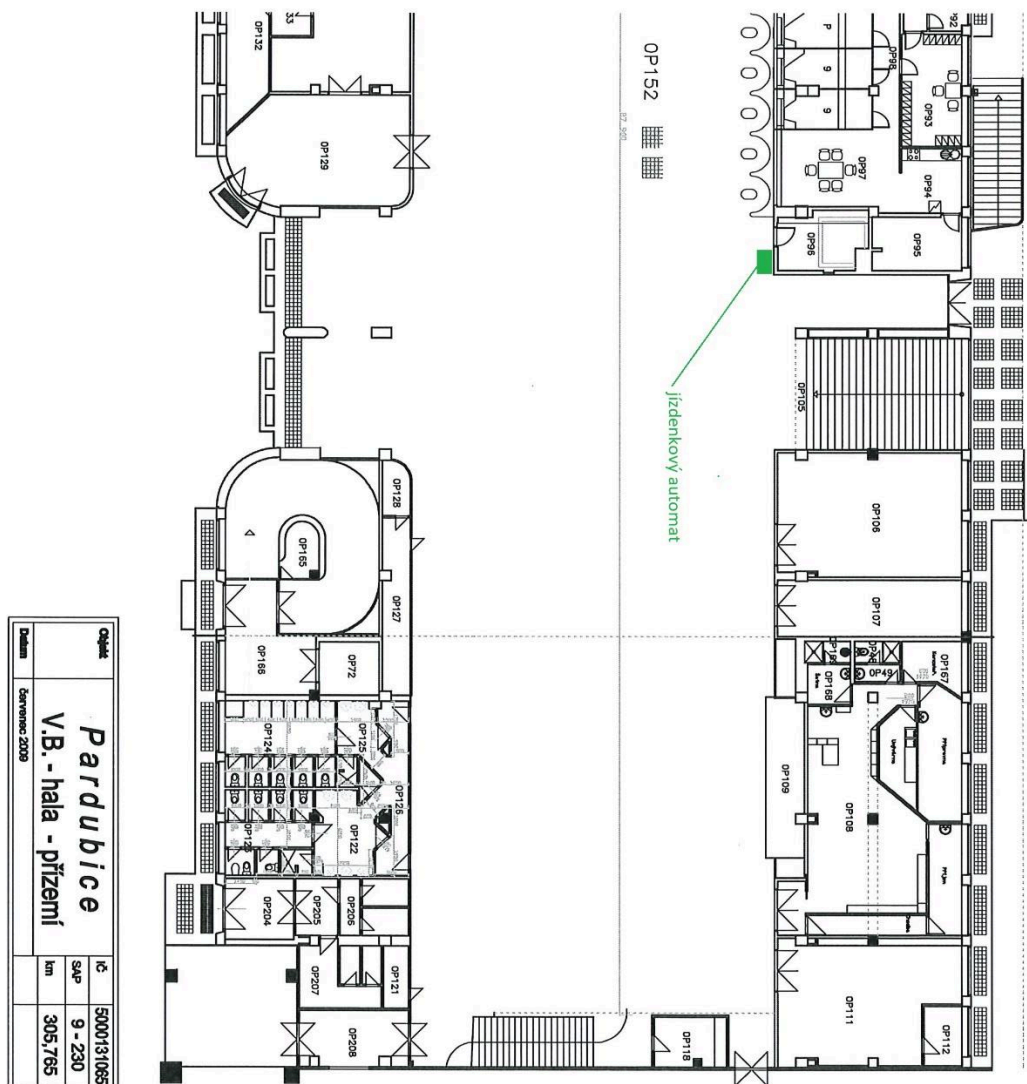
JÁROMĚŘ
 VÝPRAVNÍ BUDOVA
 1.nadzemní podlaží



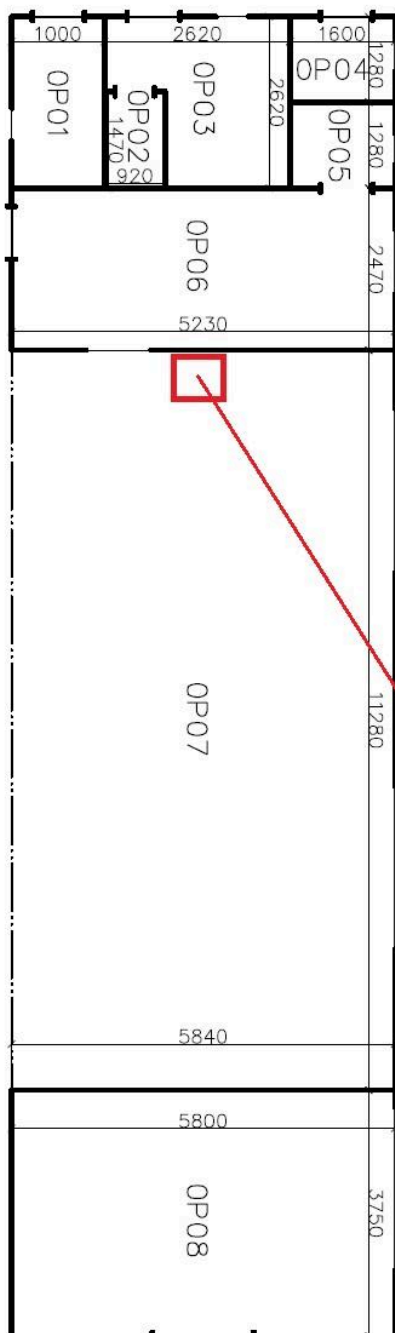
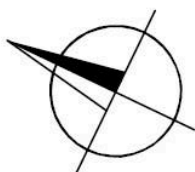
Jméno	Význam	Identif. znak	Číslo
dir/Vonkl R. Frenšték	RSM	500 01	7/2011
SAP-8 - 641 IC-5000095643	RSJ	500 01	7/2011
Stavba	Jároměř	RSJ	500 01
Objekt	Výpravní budova	RSJ	500 01
Význam	Podlaží	RSJ	500 01
Identif. znak	RSJ	500 01	7/2011



Objekt	Hradec Králové Výpravní budova 1.nadzemní podlaží	IC	5000095585
Datum	11.10.2016	SAP	9 - 185
		km	22,431



STARÉ SPLAVY - ČEKÁRNA A VEŘEJNÉ WC
 IC 5000101334
 KM 31,228



Č. M.	N ^o	ÚČEL
OP01	2,62	ÚKLIDOVÁ MÍSTNOST
OP02	1,35	WC M
OP03	5,26	UMÝVÁRNA
OP04	2,05	WC Ž
OP05	2,05	WC
OP06	12,92	POKLADNA
OP07	65,88	KRYTÁ ČEKACÍ PLOCHA
OP08	21,75	SKLAD

Ověřovací doložka změny datového formátu dokumentu podle § 69a zákona č. 499/2004 Sb.

Doložka číslo: 3678485

Původní datový formát: application/pdf

UUID původní komponenty: 0e4f1204-94aa-47b0-85fc-0b22461d7f1a

Jméno a příjmení osoby, která změnu formátu dokumentu provedla:

System ERMS (zpracovatel dokumentu Dušan PODLOUCKÝ)

Subjekt, který změnu formátu provedl: Správa železnic, státní organizace

Datum vyhotovení ověřovací doložky: 01.06.2023 13:00:01



01fe8f4a-823d-4fd4-b40c-8181754d47d0