

provozovna

A.R. OKENNÍ TECHNIKA spol. s r.o.Malická 10
Plzeň
301 00

tel.: [redacted]

mobil:

e-mail: [redacted]

Bankovní spojení:

Raiffeisen Bank

č.ú.: 5023010503/5500

IČ: 25677551 DIČ: CZ25677551

sídlo: Úvalská 3159/30, 100 00 Praha 10 - Strašnice

Nabídka: PM230047

Objednatel: Městský úřad Přeštice	Adresa stavby: akce Žerovice
IČ: DIČ:	
Zástupce: Městský úřad Přeštice	
tel.: fax: e-mail:	
Adresa: Přeštice	Dokončení výroby:
	Termín realizace:
	Výrobní rozměry dodal:
Zpracováno dne: 10.5.2023	Zpracoval: [redacted]

Vážený zákazníku,

děkujeme za projevený zájem a zasíláme Vám předběžnou cenovou kalkulaci od firmy A.R. OKENNÍ TECHNIKA spol. s r.o.

Nabízíme Vám níže uvedený produkt:

Profilový systém:

SCHÜCO LIVING 82 – 7-mi komorový profil

Těsnění:

3 těsnění MD nebo 2 těsnění AS (šedé nebo černé, dle dekoru oken)

Kování:

SCHÜCO NI se skrytými panty nebo viditelnými dle pozic

Pohledy:

vnitřní, vchodové dveře ze strany otevírání

Dodací lhůta:

termín dodání prosím konzultujte s našimi obchodními zástupci

Záloha:

60 % při podpisu smlouvy o dílo (kupní smlouvy)

Záruční doba:

60 měsíců (komplet okna, dveře, dveřní výplně), 24 měsíců (parapety, stínící technika, síť, skla, garážová vrata, příslušenství dveřních výplní- typu klepátko, vhoz)

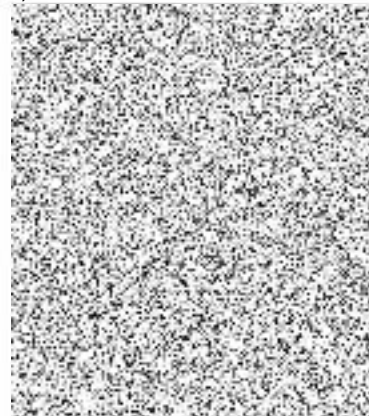
Platnost cenové nabídky:

14 dnů

Prosíme, pečlivě si překontrolujte jednotlivé pozice!

Věříme, že Vás naše nabídka zaujme. Při rozhodování Vám rádi doplníme jakékoliv informace o produktu či dodacích a platebních podmínkách. Pokud se rozhodnete pro naše výrobky, sami si zaměříme stavební otvory a prokonzultujeme s Vámi optimální řešení pro Vaši stavbu.

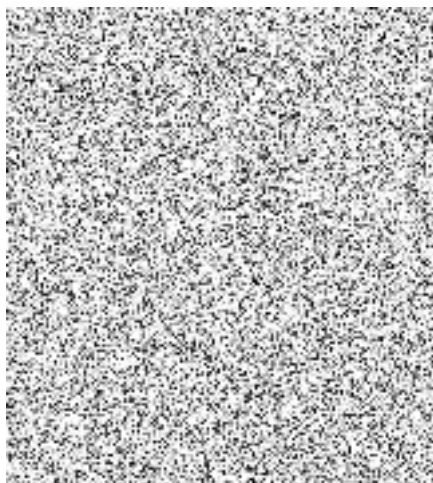
V případě, že tato cenová nabídka není přílohou Smlouvy o dílo nebo Kupní smlouvy mezi naší společností A.R.OKENNÍ TECHNIKA spol. s r.o. a objednatelem, pak má pouze informativní charakter a je kdykoliv odvolatelná. Tuto Cenovou nabídku pak není možné pokládat za přijetí objednávky ani potvrzení o uzavření smlouvy, popřípadě za jakékoli jiné právní jednání, které by bylo možné vykládat jako souhlas s uzavřením smlouvy.



Pozice : 1/: Dvojdílné okno se sloupkem + příslušenství

Rozměry rámu: 1490,0 x 1490,0 mm

Schueco Living se středovým těsněním



Základní cena: Dvojdílné okno se sloupkem
 Barva (ext/int): Bílý s šedostříbým těsněním
 Sklo: F4-18-4-18-TN4 trojsklo Ug=0.5
 Rám: 19411 Rám 82/70 7K MD
 Sloupek: 19465 Sloupek 82/92 6k MD rámová
 Křídlo: FIX
 19431 Křídlo 82/83 7k
 Podklad. profil: 9197170
 Montáž: bez pře dvrtání
 Klika: žádná
 klika okenní bílá
 Odvodnění: dopředu
 Kování: SchucoVariotec viditelné
 Výš ka kliky: od kraje křídla B:1/2



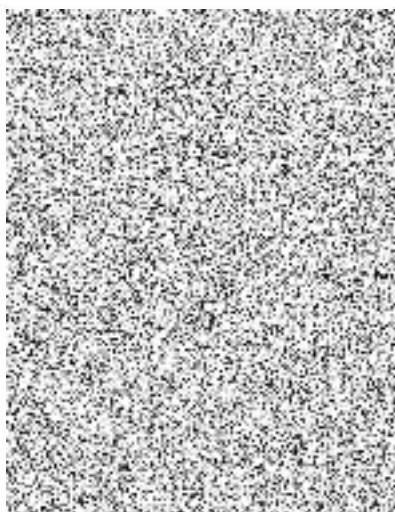
Množství: 7

Cena za ks:

Celkem:**Pozice : 2/: Dvojdílné okno se sloupkem + příslušenství**

Rozměry rámu: 1490,0 x 1770,0 mm

Schueco Living se středovým těsněním



Základní cena: Dvojdílné okno se sloupkem
 Barva (ext/int): Bílý s šedostříbým těsněním
 Sklo: F4-18-4-18-TN4 trojsklo Ug=0.5
 Rám: 19411 Rám 82/70 7K MD
 Sloupek: 19465 Sloupek 82/92 6k MD rámová
 Křídlo: FIX
 19431 Křídlo 82/83 7k
 Podklad. profil: 9197170
 Montáž: bez pře dvrtání
 Klika: žádná
 klika okenní bílá
 Odvodnění: dopředu
 Kování: SchucoVariotec viditelné
 Výš ka kliky: od kraje křídla B:1/2



Množství: 2

Cena za ks:

Celkem:

Pozice: 3/: Jednodílné okno + příslušenství

Rozměry rámu: 560,0 x 880,0 mm

Schueco Living se středovým těsněním

Základní cena: Jednodílné okno
 Barva (ext/int): Bílý s šedostříbým těsněním
 Sklo: F4-18-4-18-TN4 trojsklo Ug=0.5
 Rám: 19411 Rám 82/70 7K MD
 Křídlo: 19431 Křídlo 82/83 7k
 Podklad. profil: 9197170
 Montáž: bez pře dvrtání
 Klika: klika okenní bílá
 Odvodnění: dopředu
 Kování: SchucoVariotec viditelné
 Výš ka kli ky: od kraje křídla A:1/2



Množství: 4

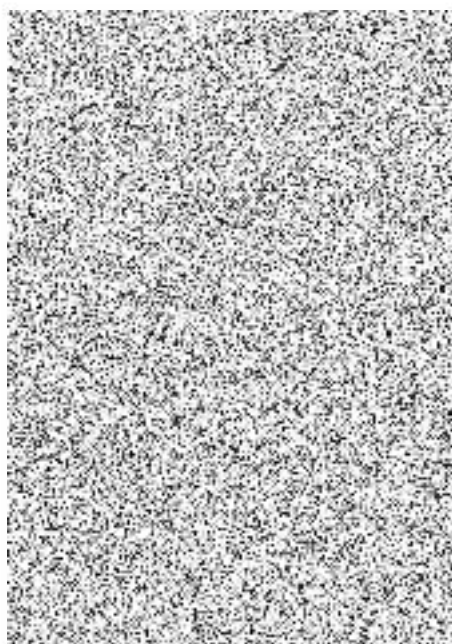
Cena za ks:

Celkem:**Pozice: 4/: Dvojdílné okno s poutcem + příslušenství**

Rozměry rámu: 1490,0 x 2400,0 mm

Schueco Living se středovým těsněním

Základní cena: Dvojdílné okno s poutcem
 Barva (ext/int): Bílý s šedostříbým těsněním
 Sklo: F4-18-4-18-TN4 trojsklo Ug=0.5
 Rám: 19411 Rám 82/70 7K MD
 Sloupek: 19465 Sloupek 82/92 6k MD rámová
 Křídlo: 19431 Křídlo 82/83 7k
 FIX
 Podklad. profil: 9197170
 Montáž: bez pře dvrtání
 Klika: klika okenní bílá
 žádná
 Odvodnění: dopředu
 Kování: SchucoVariotec viditelné
 Výš ka kli ky: od kraje křídla A:1/2



Množství: 1

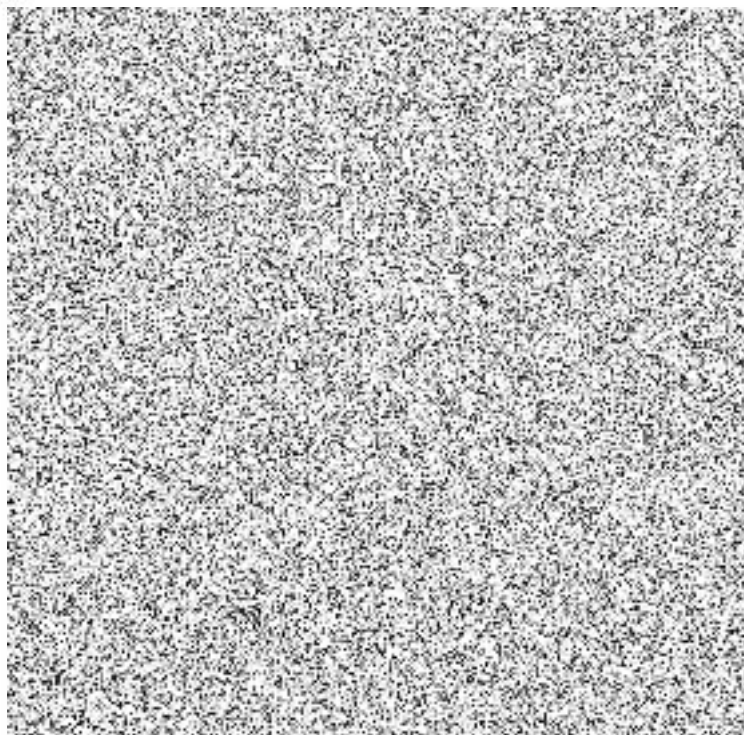
Cena za ks:

Celkem:

Pozice: 5/: Sestava

Rozměry rámu: 2450,0 x 3200,0 mm

Schueco Living se středovým těsněním



Pozice: 5a 1750,0x2190,0 mm 1 ks
 Základní cena: Dvojdílné vchodové dveře
 Barva (ext/int): Bílý s šedostříbým těsněním
 Sklo: F4-18-4-18-TN4 trojsklo Ug=0.5
 Rám: 19412 Rám 82/80 7K MD
 Práh: A25255500
 Stulp: 19472 Stulp 82/74 5K
 Křídlo: 19453 Křídlo 82/125 7k ven
 Pevné příčky: 19461 Sloupek 82/92 6k křídlová
 Kliky: STDD
 Odvodnění: dopředu
 Kování: SchucoVariotec viditelné

Spoje:

celkem

ZM19150 Spoj 5mm - 6-ti komora
 ZM19150 Spoj 5mm - 6-ti komora
 ZM19150 Spoj 5mm - 6-ti komora

Pozice: 5b 345,0x2190,0 mm 2 ks
 Základní cena: Jednodílné okno
 Barva (ext/int): Bílý s šedostříbým těsněním
 Sklo: F4-18-4-18-TN4 trojsklo Ug=0.5
 Rám: 19411 Rám 82/70 7K MD
 Křídlo: FIX
 Pevné příčky: 19461 Sloupek 82/92 6k křídlová
 Kliky: žádná
 Odvodnění: dopředu
 Kování:

Pozice: 5c 2450,0x1005,0 mm 1 ks
 Základní cena: Dvojdílné okno se sloupkem
 Barva (ext/int): Bílý s šedostříbým těsněním
 Sklo: F4-18-4-18-TN4 trojsklo Ug=0.5
 Rám: 19411 Rám 82/70 7K MD
 Sloupek: 19465 Sloupek 82/92 6k MD rámová
 Křídlo: FIX
 Kliky: žádná
 Odvodnění: dopředu
 Kování:

Množství: 1

Cena za ks:

Celkem:

Cenová rekapitulace

Položek: 5 cena:		
Sleva	25,0%	
Cena po slevě		
Doplňkové profily a spoje		
Obv.metry	94,27 m	
demontáž oken 83bm		
demontáž původních dveří		
montáž oken 83bm		
montáž vchodových dveří		
likvidace	94,27 m	
doprava		
Součet:		
DPH[21%]:		
Celkem:		
Záloha:		

Vysvětlení pojmů nabízených služeb v souhrnu nabídky:

Demontáž - vysazení okenních (dveřních křídel), vyjmutí nebo vybourání rámu oken (dveří) z původního stavebního otvoru. Původní rámy mohou být v případě potřeby rozřezány a tím znehodnoceny. V případě montáže nových parapetů nebo jiného příslušenství stavebních výplní otvorů se demontáží rozumí i demontování tohoto příslušenství.

Likvidace odpadu - odvoz materiálového odpadu, který vznikne vybouráním původních stavebních výplní otvorů a jejich příslušenství, včetně stavební sutě a jejich ekologická likvidace.

Montáž - osazení výplní stavebních otvorů (oken,dveří) do připraveného stavebního otvoru, ukotvení výplní, vytvoření funkční a izolační spáry, seřízení oken a dveří, montáž klik.

RAL montáž - aplikace paropropustné a parotěsné fólie nebo komprimovaných pásek, na funkční spáry stavebních výplní otvorů dle ČSN 746077.

Zednické zapravení - ořezání pěny, příprava povrchů, překrytí funkční spáry výplní stavebních otvorů sádro-štukovou omítkou, cementovou omítkou, v ostění a nadpraží oken, případně dotmelení u obkladů nebo jiných než omítaných konstrukcí.

Stavební nebo zednické práce - veškeré stavební práce, které nejsou v rozsahu Zednického zapravení.

Montáž doplňků - např. parapety, žaluzie apod. Práce dle rozsahu zakázky - konzultujte s našimi obchodními zástupci.

Doporučení A.R. OKENNÍ TECHNIKA spol. s r.o.: v rámci splnění požadavku dle ČSN 746077 - pro 3 -stupňové utěsnění připojovací spáry otvorových výplní je doporučena realizace parotěsného a paropropustného uzávěru izolační a funkční připojovací spáry - formou RAL příplatku-montáže (zahrnut dle cenové nabídky formou příplatku), případně realizace dle dohody (aplikace parotěsných a paropropustných fólií nebo komprimačních pásek TP 652 - illmod Trio +).

Tloušťky stěn rámových i okenních profilů jsou 3 mm , dle DIN EN12608 odpovídá zařazení do kvalitativní třídy A (profily z neměkčeného polyvinylchloridu - PVC-U). Klasifikace, požadavky a zkušební metody odpovídající požadavkům znaku RAL-GZ 716/1.

Po zaměření stavby změna ceny vyhrazena!

Pokud není dohodnuto jinak, nabídka NEOBSAHUJE dodávku a servis lešení, jeřábnické či jiné výškové asistenční služby nebo případné použití manipulační techniky!

Dále si Vám dovoluujeme nabídnout tyto služby:

- ≠ demontáž-vybourání + likvidace stávajících stavebních výplní,
- ≠ základní montáž + doprava,

- ≠ základní zednické začištění připojovací spáry,
- ≠ zednické práce po vybourání špaletových oken,
- ≠ vnitřní parapety plastové HAMMER nebo dřevotřískové MAX,
- ≠ venkovní hliníkové parapety nosem 25mm ROYAL
- ≠ ohýb.plech Zalatyp,
- ≠ vnitřní žaluzi- ovládání řetízkové, sítě proti hmyzu,
- ≠ venkovní předokenní žaluzie, předokenní rolety,
- ≠ výplně vstupních dveří: www.perito.cz,
- ≠ vnitřní dveře SAPELI: www.sapeli.cz,
- ≠ dřevěná EURO okna IV 68mm, IV 78mm, IV 92mm, 110mm, špaletová okna:
<http://www.arokna.cz/produkty/okna/drevena-okna/>,
- ≠ AL vstupní dveře a okna z profilu SCHÜCO: <http://www.arokna.cz/produkty/okna/hlinikova-okna/>,
- ≠ NOVINKA: plastová a dřevěná střešní okna ROTO Frank,

Datum:

Datum:

Podpis obchodníka:

Podpis objednatele: