

# REKAPITULACE STAVBY

Kód: 2023/32  
Stavba: LC Tichou Houštinou +2



KSO:  
Místo: r. Kunžak, k.ú. Mosty

CC-CZ:  
Datum: 16.5.2023

Zadavatel:  
Lesy České republiky, s.p.

IČ:  
DIČ:

Zhotovitel:

IČ:  
DIČ:

Projektant:

IČ:  
DIČ:

Zpracovatel:

IČ:  
DIČ:

Poznámka:

Cena bez DPH 169 267,83

DPH základní snížená	Sazba daně 21,00% 15,00%	Základ daně 169 267,83 0,00	Výše daně 35 546,24 0,00
-------------------------	--------------------------------	-----------------------------------	--------------------------------

Cena s DPH v CZK 204 814,07

Projektant Zpracovatel

Datum a podpis: Razítko Datum a podpis: Razítko

Objednavatel Zhotovitel

Datum a podpis: Razítko Datum a podpis: Razítko

# REKAPITULACE OBJEKTŮ STAVBY A SOUPISŮ PRACÍ

Kód: 2023/32

Stavba: LC Tichou Houštinou +2

Místo: r. Kunžak, k.ú. Mosty

Zadavatel: Lesy České republiky, s.p.

Zhotovitel:

Datum:

16.5.2023

Projektant:

Zpracovatel:



Kód	Popis	Cena bez DPH [CZK]	Cena s DPH [CZK]
<b>Náklady z rozpočtů</b>		<b>169 267,83</b>	<b>204 814,07</b>
2023/32-01	LC Tichou houštinou, 200 965, kat. 13	72 633,71	87 886,79
2023/32-02	LC Tichou houštinou, 252 137, kat. 13	68 263,31	82 598,61
2023/32-03	LC Cesta věčnosti, 200 967, kat. 13	28 370,81	34 328,68

# KRYCÍ LIST SOUPISU PRACÍ



Stavba:  
LC Tichou Houštinou +2

Objekt:  
2023/32-01 - LC Tichou houštinou, 200 965, kat. 13

KSO:  
Místo: r. Kunžak, k.ú. Mosty, parc. č. 1029/1

CC-CZ:  
Datum: 16.5.2023

Zadavatel:  
Lesy České republiky, s.p.

IČ:  
DIČ:

Zhotovitel:

IČ:  
DIČ:

Projektant:

IČ:  
DIČ:

Zpracovatel:

IČ:  
DIČ:

Poznámka:

<b>Cena bez DPH</b>			<b>72 633,71</b>
	Základ daně	Sazba daně	Výše daně
DPH základní	72 633,71	21,00%	15 253,08
snížená	0,00	15,00%	0,00
<b>Cena s DPH</b>	<b>v</b>	<b>CZK</b>	<b>87 886,79</b>

Projektant

Zpracovatel

Datum a podpis:

Razítko

Datum a podpis:

Razítko

Objednavatel

Zhotovitel



Datum a podpis:

Razítko

Datum a podpis:

Razítko

# SOUPIS PRACÍ



Stavba:

LC Tichou Houštinou +2

Objekt:

2023/32-01 - LC Tichou houštinou, 200 965, kat. 13

Místo:

r. Kunžak, k.ú. Mosty, parc. č. 1029/1

Datum:

16.5.2023

Zadavatel:

Lesy České republiky, s.p.

Projektant:

Zhotovitel:

Zpracovatel:

PČ	Typ	Kód	Popis	MJ	Množství	J.cena [CZK]	Cena celkem [CZK]
----	-----	-----	-------	----	----------	--------------	-------------------

## Náklady soupisu celkem

72 633,71

D	HSV		Práce a dodávky HSV				72 633,71
D	1		Zemní práce				17 305,99
3	K	113108441	Rozrytí krytu z kameniva bez zhutnění bez živичného pojiva	m2	290,000	30,10	8 729,00
PP			Rozrytí vrstvy krytu nebo podkladu z kameniva bez zhutnění, bez vyrovnání rozrytého materiálu, pro jakékoliv tloušťky bez živичného pojiva				
7	K	122251101	Odkopávky a prokopávky nezapažené v hornině třídy těžitelnosti I skupiny 3 objem do 20 m3 strojně	m3	7,800	229,00	1 786,20
PP			Odkopávky a prokopávky nezapažené strojně v hornině třídy těžitelnosti I skupiny 3 do 20 m3				
9	K	132251101	Hloubení rýh nezapažených š do 800 mm v hornině třídy těžitelnosti I skupiny 3 objem do 20 m3 strojně	m3	2,880	967,00	2 784,96
PP			Hloubení nezapažených rýh šířky do 800 mm strojně s urovnáním dna do předepsaného profilu a spádu v hornině třídy těžitelnosti I skupiny 3 do 20 m3				
VV			"odtok vody" 6*0,6*0,8		2,880		
8	K	171251101	Uložení sypaniny do násypů nezhutněných strojně	m3	10,680	82,10	876,83
PP			Uložení sypanin do násypů strojně s rozprostřením sypaniny ve vrstvách a s hrubým urovnáním nezhutněných jakékoliv třídy těžitelnosti				
10	K	181951111	Úprava pláně v hornině třídy těžitelnosti I skupiny 1 až 3 bez zhutnění strojně	m2	210,000	14,90	3 129,00
PP			Úprava pláně vyrovnáním výškových rozdílů strojně v hornině třídy těžitelnosti I, skupiny 1 až 3 bez zhutnění				
VV			70*3		210,000		
D	5		Komunikace pozemní				45 903,60
1	K	564751101	Podklad z kameniva hrubého drceného vel. 32-63 mm plochy do 100 m2 tl 150 mm, hmotnost: 24,261 t	m2	83,200	198,00	16 473,60
PP			Podklad nebo kryt z kameniva hrubého drceného vel. 32-63 mm s rozprostřením a zhutněním plochy jednotlivě do 100 m2, po zhutnění tl. 150 mm				
VV			"kolejově" 52*1,6		83,200		
2	K	566501111	Úprava krytu z kameniva drceného pro nový kryt s doplněním kameniva frakce 0-32 mm přes 0,08 do 0,10 m3/m2, hmotnost: 47,860 t	m2	270,000	109,00	29 430,00
PP			Úprava dosavadního krytu z kameniva drceného jako podklad pro nový kryt s vyrovnáním profilu v příčném i podélném směru, s vlhčením a zhutněním, s doplněním kamenivem drceným, jeho rozprostřením a zhutněním, v množství přes 0,08 do 0,10 m3/m2				
D	9		Ostatní konstrukce a práce, bourání				4 166,50
6	K	938902111	Čištění příkopů komunikací příkopovým rypadlem objem nánosů do 0,15 m3/m	m	25,000	50,90	1 272,50
PP			Profilace a čištění příkopů komunikací příkopovým rypadlem s odstraněním travnatého porostu nebo nánosů, s úpravou dna a svahů do předepsaného profilu a s naložením na dopravní prostředek nebo s přemístěním na hromady na vzdálenost do 20 m nebezpečných nebo zpevněných objemu nánosů do 0,15 m3/m				
4	K	938909611	Odstranění nánosů na krajnicích tl do 100 mm	m2	80,000	26,80	2 144,00
PP			Čištění krajnic odstraněním nánosů (ulehlého, popř. zaježděného) naneseného vlivem silničního provozu, s přemístěním na hromady na vzdálenost do 50 m nebo s naložením na dopravní prostředek, ale bez složení průměrné tloušťky do 100 mm				
5	K	938909612	Odstranění nánosů na krajnicích tl do 200 mm	m2	15,000	50,00	750,00
PP			Čištění krajnic odstraněním nánosů (ulehlého, popř. zaježděného) naneseného vlivem silničního provozu, s přemístěním na hromady na vzdálenost do 50 m nebo s naložením na dopravní prostředek, ale bez složení průměrné tloušťky přes 100 do 200 mm				
D	998		Přesun hmot				5 257,62
11	K	998225111	Přesun hmot pro pozemní komunikace s krytem z kamene, monolitickým betonovým nebo živичným	t	72,121	72,90	5 257,62

PČ	Typ	Kód	Popis	MJ	Množství	J.cena [CZK]	Cena celkem [CZK]
	PP		Přesun hmot pro komunikace s krytem z kameniva, monolitickým betonovým nebo živičným dopravní vzdálenost do 200 m jakékoliv délky objektu				

# KRYCÍ LIST SOUPISU PRACÍ



Stavba:

LC Tichou Houštinou +2

Objekt:

2023/32-02 - LC Tichou houštinou, 252 137, kat. 13

KSO:

Místo:

r. Kunžak, k.ú. Mosty, parc. č. 1029/1

CC-CZ:

Datum:

16.5.2023

Zadavatel:

Lesy České republiky, s.p.

IČ:

DIČ:

Zhotovitel:

IČ:

DIČ:

Projektant:

IČ:

DIČ:

Zpracovatel:

IČ:

DIČ:

Poznámka:

<b>Cena bez DPH</b>			<b>68 263,31</b>
	Základ daně	Sazba daně	Výše daně
DPH základní	68 263,31	21,00%	14 335,30
snížená	0,00	15,00%	0,00
<b>Cena s DPH</b>	<b>v CZK</b>		<b>82 598,61</b>

Projektant

Zpracovatel

Datum a podpis:

Razítko

Datum a podpis:

Razítko

Objednavatel

Zhotovitel

Datum a podpis:

Razítko

Datum a podpis:

Razítko

# SOUPIS PRACÍ



Stavba:

LC Tichou Houštinou +2

Objekt:

2023/32-02 - LC Tichou houštinou, 252 137, kat. 13

Místo:

r. Kunžak, k.ú. Mosty, parc. č. 1029/1

Datum: 16.5.2023

Zadavatel:

Lesy České republiky, s.p.

Projektant:

Zhotovitel:

Zpracovatel:

PČ	Typ	Kód	Popis	MJ	Množství	J.cena [CZK]	Cena celkem [CZK]
----	-----	-----	-------	----	----------	--------------	-------------------

## Náklady soupisu celkem

68 263,31

D HSV Práce a dodávky HSV 68 263,31

D 1 Zemní práce 17 887,27

1	K	113108441	Rozrytí krytu z kameniva bez zhutnění bez živичného pojiva	m2	230,000	30,10	6 923,00
---	---	-----------	------------------------------------------------------------	----	---------	-------	----------

PP Rozrytí vrstvy krytu nebo podkladu z kameniva bez zhutnění, bez vyrovnání rozrytého materiálu, pro jakékoliv tloušťky bez živичného pojiva

2	K	122251101	Odkopávky a prokopávky nezapažené v hornině třídy těžitelnosti I skupiny 3 objem do 20 m3 strojně	m3	12,600	229,00	2 885,40
---	---	-----------	---------------------------------------------------------------------------------------------------	----	--------	--------	----------

PP Odkopávky a prokopávky nezapažené strojně v hornině třídy těžitelnosti I skupiny 3

3	K	132251101	Hloubení rýh nezapažených š do 800 mm v hornině třídy těžitelnosti I skupiny 3 objem do 20 m3 strojně	m3	2,880	967,00	2 784,96
---	---	-----------	-------------------------------------------------------------------------------------------------------	----	-------	--------	----------

PP Hloubení nezapažených rýh šířky do 800 mm strojně s urovnáním dna do předepsaného profilu a spádu v hornině třídy těžitelnosti I skupiny 3 do 20 m3

VV "odtok vody" 6\*0,6\*0,8 2,880

4	K	171251101	Uložení sypaniny do násypů nezahutněných strojně	m3	15,480	82,10	1 270,91
---	---	-----------	--------------------------------------------------	----	--------	-------	----------

PP Uložení sypaniny do násypů strojně s rozprostřením sypaniny ve vrstvách a s hrubým urovnáním nezahutněných jakékoliv třídy těžitelnosti

5	K	181951111	Úprava pláňe v hornině třídy těžitelnosti I skupiny 1 až 3 bez zhutnění strojně	m2	270,000	14,90	4 023,00
---	---	-----------	---------------------------------------------------------------------------------	----	---------	-------	----------

PP Úprava pláňe vyrovnáním výškových rozdílů strojně v hornině třídy těžitelnosti I, skupiny 1 až 3 bez zhutnění

VV 90\*3 270,000

D 5 Komunikace pozemní 41 842,20

6	K	564751101	Podklad z kameniva hrubého drceného vel. 32-63 mm plochy do 100 m2 tl 150 mm, hmotnost: 20,062 t	m2	68,800	198,00	13 622,40
---	---	-----------	--------------------------------------------------------------------------------------------------	----	--------	--------	-----------

PP Podklad nebo kryt z kameniva hrubého drceného vel. 32-63 mm s rozprostřením a zhutněním plochy jednotlivě do 100 m2, po zhutnění tl. 150 mm

VV "kolejovně" 43\*1,6 68,800

7	K	566501111	Úprava krytu z kameniva drceného pro nový kryt s doplněním kameniva frakce 0-32 mm přes 0,08 do 0,10 m3/m2, hmotnost: 38,997t	m2	220,000	109,00	23 980,00
---	---	-----------	-------------------------------------------------------------------------------------------------------------------------------	----	---------	--------	-----------

PP Úprava dosavadního krytu z kameniva drceného jako podklad pro nový kryt s vyrovnáním profilu v příčném i podélném směru, s vlhčením a zhutněním, s doplněním kamenivem drceným, jeho rozprostřením a zhutněním, v množství přes 0,08 do 0,10 m3/m2

11	K	572211111	Vyspravení výtluků na krajnicích a komunikacích kamenivem hrubým drceným, hmotnost: 6,364 t	m3	4,300	986,00	4 239,80
----	---	-----------	---------------------------------------------------------------------------------------------	----	-------	--------	----------

PP Vyspravení výtluků a propadlých míst na krajnicích a komunikacích s rozprostřením a zhutněním kamenivem hrubým drceným

D 9 Ostatní konstrukce a práce, bourání 3 764,50

8	K	938902111	Čištění příkopů komunikací příkopovým rypadlem objem nánosů do 0,15 m3/m	m	25,000	50,90	1 272,50
---	---	-----------	--------------------------------------------------------------------------	---	--------	-------	----------

PP Profilace a čištění příkopů komunikací příkopovým rypadlem s odstraněním travnatého porostu nebo nánosů, s úpravou dna a svahů do předepsaného profilu a s naložením na dopravní prostředek nebo s přemístěním na hromady na vzdálenost do 20 m nebezpečných nebo zpevněných objemu nánosů do 0,15 m3/m

9	K	938909611	Odstranění nánosů na krajnicích tl do 100 mm	m2	65,000	26,80	1 742,00
---	---	-----------	----------------------------------------------	----	--------	-------	----------

PP Čištění krajnic odstraněním nánosů (ulehlého, popř. zaježděného) naneseného vlivem silničního provozu, s přemístěním na hromady na vzdálenost do 50 m nebo s naložením na dopravní prostředek, ale bez složení průměrné tloušťky do 100 mm

10	K	938909612	Odstranění nánosů na krajnicích tl do 200 mm	m2	15,000	50,00	750,00
----	---	-----------	----------------------------------------------	----	--------	-------	--------

PP Čištění krajnic odstraněním nánosů (ulehlého, popř. zaježděného) naneseného vlivem silničního provozu, s přemístěním na hromady na vzdálenost do 50 m nebo s naložením na dopravní prostředek, ale bez složení průměrné tloušťky přes 100 do 200 mm

D 998 Přesun hmot 4 769,34

PČ	Typ	Kód	Popis	MJ	Množství	J.cena [CZK]	Cena celkem [CZK]
12	K	998225111	Přesun hmot pro pozemní komunikace s krytem z kamene, monolitickým betonovým nebo živičným	t	65,423	72,90	4 769,34
	PP		Přesun hmot pro komunikace s krytem z kameniva, monolitickým betonovým nebo živičným dopravní vzdálenost do 200 m jakékoliv délky objektu				



# KRYCÍ LIST SOUPISU PRACÍ



Stavba:

LC Tichou Houštinou +2

Objekt:

2023/32-03 - LC Cesta věčnosti, 200 967, kat. 13

KSO:

Místo: r. Kunžak, k.ú. Mosty, parc. č. 1029/1

CC-CZ:

Datum: 16.5.2023

Zadavatel:

Lesy České republiky, s.p.

IČ:

DIČ:

Zhotovitel:

IČ:

DIČ:

Projektant:

IČ:

DIČ:

Zpracovatel:

IČ:

DIČ:

Poznámka:

<b>Cena bez DPH</b>			<b>28 370,81</b>
	Základ daně	Sazba daně	Výše daně
DPH základní	28 370,81	21,00%	5 957,87
snížená	0,00	15,00%	0,00
<b>Cena s DPH</b>	<b>v</b>	<b>CZK</b>	<b>34 328,68</b>

Projektant

Zpracovatel

Datum a podpis:

Razítko

Datum a podpis:

Razítko

Objednavatel

Zhotovitel

Datum a podpis:

Razítko

Datum a podpis:

Razítko

# SOUPIS PRACÍ



Stavba:

LC Tichou Houštinou +2

Objekt:

2023/32-03 - LC Cesta věčnosti, 200 967, kat. 13

Místo:

r. Kunžak, k.ú. Mosty, parc. č. 1029/1

Datum:

16.5.2023

Zadavatel:

Lesy České republiky, s.p.

Projektant:

Zhotovitel:

Zpracovatel:

PČ	Typ	Kód	Popis	MJ	Množství	J.cena [CZK]	Cena celkem [CZK]
----	-----	-----	-------	----	----------	--------------	-------------------

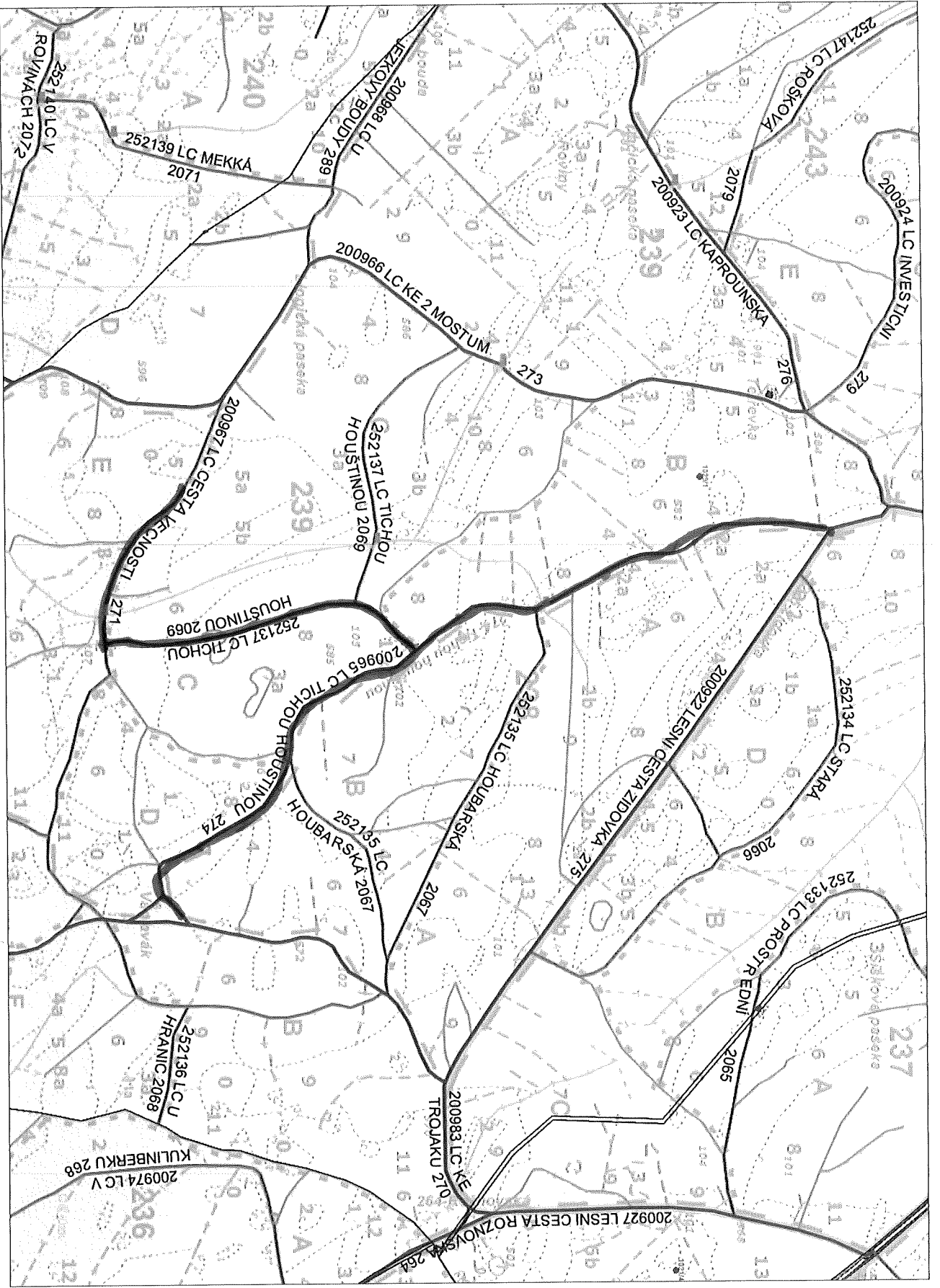
## Náklady soupisu celkem

**28 370,81**

D	HSV		Práce a dodávky HSV				28 370,81
D	1		Zemní práce				6 701,47
1	K	113108441	Rozrytí krytu z kameniva bez zhutnění bez živичného pojiva	m2	75,000	30,10	2 257,50
PP			Rozrytí vrstvy krytu nebo podkladu z kameniva bez zhutnění, bez vyrovnání rozrytého materiálu, pro jakékoli tloušťky bez živичného pojiva				
2	K	122251101	Odkopávky a prokopávky nezapažené v hornině třídy těžitelnosti I skupiny 3 objem do 20 m3 strojně	m3	5,300	229,00	1 213,70
PP			Odkopávky a prokopávky nezapažené strojně v hornině třídy těžitelnosti I skupiny 3 do 20 m3				
3	K	132251101	Hloubení rýh nezapažených š do 800 mm v hornině třídy těžitelnosti I skupiny 3 objem do 20 m3 strojně	m3	0,960	967,00	928,32
PP			Hloubení nezapažených rýh šířky do 800 mm strojně s urovnáním dna do předepsaného profilu a spádu v hornině třídy těžitelnosti I skupiny 3 do 20 m3				
4	K	171251101	Uložení sypaniny do násypů nezhutněných strojně	m3	6,260	82,10	513,95
PP			Uložení sypanin do násypů strojně s rozprostřením sypaniny ve vrstvách a s hrubým urovnáním nezhutněných jakékoliv třídy těžitelnosti				
5	K	181951111	Úprava pláně v hornině třídy těžitelnosti I skupiny 1 až 3 bez zhutnění strojně	m2	120,000	14,90	1 788,00
PP			Úprava pláně vyrovnáním výškových rozdílů strojně v hornině třídy těžitelnosti I, skupiny 1 až 3 bez zhutnění				
VV			40*3		120,000		
D	5		Komunikace pozemní				14 302,00
6	K	564751101	Podklad z kameniva hrubého drceného vel. 32-63 mm plochy do 100 m2 tl 150 mm, hmotnost: 6,998 t	m2	24,000	198,00	4 752,00
PP			Podklad nebo kryt z kameniva hrubého drceného vel. 32-63 mm s rozprostřením a zhutněním plochy jednotlivě do 100 m2, po zhutnění tl. 150 mm				
VV			"kolejově" 15*1,6		24,000		
7	K	566501111	Úprava krytu z kameniva drceného pro nový kryt s doplněním kameniva frakce 0-32 mm přes 0,08 do 0,10 m3/m2, hmotnost: 11,522 t	m2	65,000	109,00	7 085,00
PP			Úprava dosavadního krytu z kameniva drceného jako podklad pro nový kryt s vyrovnáním profilu v příčném i podélném směru, s vlhčením a zhutněním, s doplněním kamenivem drceným, jeho rozprostřením a zhutněním, v množství přes 0,08 do 0,10 m3/m2				
8	K	572211111	Vyspravení výtluků na krajnicích a komunikacích kamenivem hrubým drceným, hmotnost: 3,700 t	m3	2,500	986,00	2 465,00
PP			Vyspravení výtluků a propadlých míst na krajnicích a komunikacích s rozprostřením a zhutněním kamenivem hrubým drceným				
D	9		Ostatní konstrukce a práce, bourání				5 747,50
9	K	938902111	Čištění příkopů komunikací příkopovým rypadlem objem nánosů do 0,15 m3/m	m	35,000	50,90	1 781,50
PP			Profilace a čištění příkopů komunikací příkopovým rypadlem s odstraněním travnatého porostu nebo nánosů, s úpravou dna a svahů do předepsaného profilu a s naložením na dopravní prostředek nebo s přemístěním na hromady na vzdálenost do 20 m nezpevněných nebo zpevněných objemu nánosů do 0,15 m3/m				
10	K	938909611	Odstranění nánosů na krajnicích tl do 100 mm	m2	120,000	26,80	3 216,00
PP			Čištění krajnic odstraněním nánosů (ulehlého, popř. zaježděného) naneseného vlivem silničního provozu, s přemístěním na hromady na vzdálenost do 50 m nebo s naložením na dopravní prostředek, ale bez složení průměrné tloušťky do 100 mm				
11	K	938909612	Odstranění nánosů na krajnicích tl do 200 mm	m2	15,000	50,00	750,00
PP			Čištění krajnic odstraněním nánosů (ulehlého, popř. zaježděného) naneseného vlivem silničního provozu, s přemístěním na hromady na vzdálenost do 50 m nebo s naložením na dopravní prostředek, ale bez složení průměrné tloušťky přes 100 do 200 mm				
D	998		Přesun hmot				1 619,84

PČ	Typ	Kód	Popis	MJ	Množství	J.cena [CZK]	Cena celkem [CZK]
12	K	998225111	Přesun hmot pro pozemní komunikace s krytem z kamene, monolitickým betonovým nebo živičným	t	22,220	72,90	1 619,84
PP			Přesun hmot pro komunikace s krytem z kameniva, monolitickým betonovým nebo živičným dopravní vzdálenost do 200 m jakékoliv délky objektu				





PRÍLOHA č. 2 - MAPA

1 : 5 000

