

Číslo dodatku HZS ÚLK: _____

Číslo dodatku Provozovatele EPS: _____

Dodatek č. 1 ke smlouvě č. 2022001

o připojení elektrické požární signalizace prostřednictvím zařízení dálkového přenosu na pult centralizované ochrany a o přijetí opatření pro účinné provedení zásahu jednotkou požární ochrany uzavřené podle ustanovení § 97 zákona č. 133/1985 Sb., o požární ochraně, ve znění pozdějších předpisů a ustanovení § 1746 odst. 2 zákona č. 89/2012 Sb., občanského zákoníku, ve znění pozdějších předpisů, kterou uzavřely tyto smluvní strany:

Česká republika - Hasičský záchranný sbor Ústeckého kraje

Právní forma: Organizační složka státu zřízená zákonem
Sídlo: Horova 1340/10, 400 01 Ústí nad Labem
ID DS: auyaa6n
Jednající: plk. Mgr. Martin Laníček, vrchní rada, statutární zástupce HZS Ústeckého kraje
IČO: 708 86 300
DIČ: CZ70886300 neplátce DPH
Bankovní spojení: Česká národní banka – pobočka Ústí nad Labem
Číslo účtu: 19-76548881/0710
E-mail: epodatelna@ulk.izscr.cz

(dále jen „HZS ÚLK“)

a

AEC Novák s.r.o.

Sídlo: Beethovenova 216/28, 400 01 Ústí nad Labem
Jednající: Ing. Mgr. Karlem Novákem – jednatelem společnosti a Václavem Šebíkem ve věcech smluvních a technických
ID DS: s87jft6
IČO: 49097652
DIČ: CZ49097652
Bankovní spojení: Komerční banka
Číslo účtu: 48708411/0100
Zápis v OR: Krajským soudem v Ústí nad Labem, oddíl C, vložka 5428

(dále jen „Provozovatel ZDP“)

a

Ústav sociální péče pro tělesně postižené dospělé Snědovice, příspěvková organizace

Sídlo: Snědovice 1, 411 74 Snědovice
Jednající: Mgr. Rostislavem Kolačevem – ředitelem a Mgr. Hanou Cutychovou ve věcech smluvních a technických
ID DS: dasvk4h
IČO: 70948062
DIČ: CZ70948062
Bankovní spojení: Komerční banka – Litoměřice
Číslo účtu: 94-3487450217/0100
Zápis v OR: Krajský soud v Ústí nad Labem Pr 104

(dále jen „Provozovatel EPS“)

Článek I.

1. Smluvní strany spolu dne 21.1.2022 uzavřely smlouvu o připojení elektrické požární signalizace prostřednictvím zařízení dálkového přenosu na pult centralizované ochrany a o přijetí opatření pro účinné provedení zásahu jednotkou požární ochrany (dále jen „Smlouva“), jejímž předmětem je vzájemná úprava práv a povinností smluvních stran vyplývajících z napojení a uvedení do provozu

Číslo dodatku HZS ÚLK: _____

Číslo dodatku Provozovatele EPS: _____

elektrické požární signalizace („dále jen „EPS“), umístěné v objektu Provozovatele EPS a přenosu signálů a informací podle ČSN 372410 prostřednictvím zařízení dálkového přenosu (dále jen „ZDP“) na pult centralizované ochrany (dále jen „PCO“) umístěný na Krajském operačním a informačním středisku HZS ÚLK, jejich nepřetržité střežení, neprodlené vyhodnocení a přijetí účinných opatření k zásahu jednotkou požární ochrany (dále jen „JPO“).

2. S ohledem na rozšíření činnosti Provozovatele EPS o nově střežený objekt, který má být připojen na PCO, se smluvní strany dohodly na sepsání tohoto dodatku ke Smlouvě.
3. Předmětem tohoto dodatku je rozšíření stávající Smlouvy o nově střežený objekt Provozovatele EPS, který je definován jako objekt č. 3 v příloze č. 1 tohoto dodatku.
4. **Jednorázovou úhradu za připojení EPS objektu na PCO a měsíční cenu za připojení EPS dle § 8 odst. 4 zákona o požární ochraně provozovatel nehradí.**
5. Smluvní strany sjednávají, že s účinností tohoto dodatku se příloha č. 2 Smlouvy nahrazuje přílohou č. 1 tohoto dodatku a příloha č. 3 Smlouvy se nahrazuje přílohou č. 2 tohoto dodatku.
6. Termín zahájení střežení nového objektu Provozovatele EPS bude stanoven v souladu s čl. V Smlouvy za předpokladu, že Provozovatel EPS splní podmínky smlouvou stanovené.
7. Rozvazovací podmínka dle čl. XIII odst. 8 Smlouvy platí ve vztahu k objektu č. 3 obdobně, tedy po dobu jednoho roku do podpisu tohoto dodatku.

Článek II.

1. Tento dodatek nabývá platnosti dnem jeho podpisu oprávněným zástupcem poslední smluvní strany a účinnosti uveřejněním v registru smluv ve smyslu zákona č. 340/2015 Sb. Tento dodatek v registru smluv zveřejní HZS ÚLK bez zbytečného odkladu a informaci o zveřejnění sdělí neprodleně ostatním smluvním stranám.
2. Tento dodatek je sepsán ve třech vyhotoveních s platností originálu, z nichž po jednom náleží každé ze smluvních stran.
3. Nedílnou součástí tohoto dodatku je:
 - a) příloha č. 1 – aktualizovaný Seznam střežených objektů Provozovatele EPS,
 - b) příloha č. 2 – aktualizovaný Seznam kontaktních osob Provozovatele EPS.

V _____ dne ____ . ____ . ____

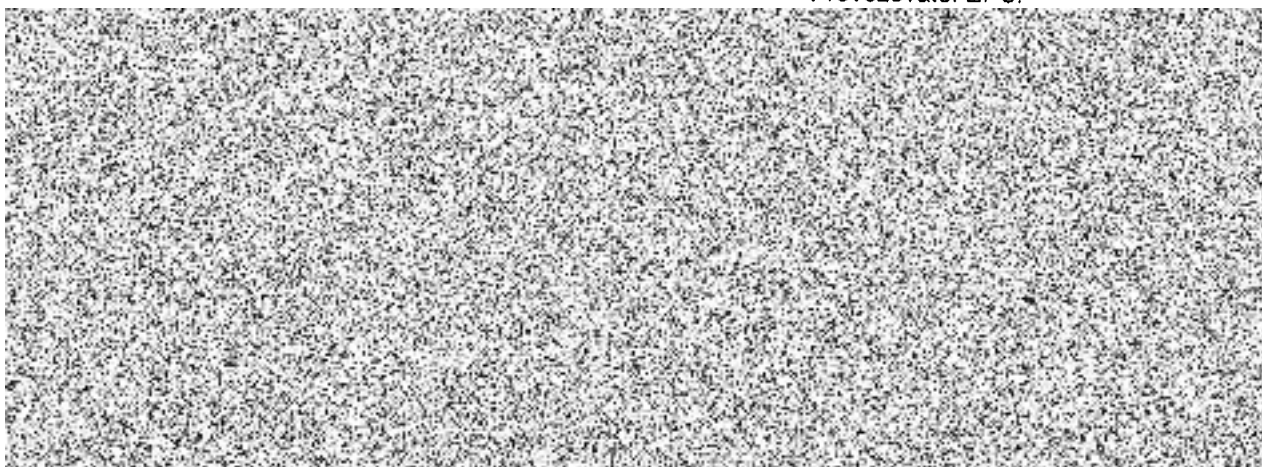
V Ústí n. L. dne ____ . ____ . ____

V Snědovicích dne _____

Provozovatel ZDP:

HZS ÚLK:

Provozovatel EPS:



Číslo dodatku HZS ÚLK: _____

Číslo dodatku Provozovatele EPS: _____

Příloha č. 1 dodatku č. 1 smlouvy č. 2022001

Seznam střezných objektů Provozovatele EPS

Objekt č. 1				
Název:	Budova – Ubytovna			
Adresa:	Snědovice 2, 411 74 Snědovice			
Katastrální území:	Snědovice (751359)			
Parcelní číslo:	p.č.st.47/1			
List vlastnictví:	81			
GPS souřadnice:	50.5033978N, 14.3914456E			
Seznam předurčených JPO:	Ev. číslo	Kategorie JPO	Zřizovatel JPO	IČO zřizovatele
Stanice Štětí	423 12	JPO I	HZS ULK	70 88 63 00

Objekt č. 2				
Název:	Budova – Škola			
Adresa:	Snědovice 44, 411 74 Snědovice			
Katastrální území:	Snědovice (751359)			
Parcelní číslo:	p.č.st.28			
List vlastnictví:	81			
GPS souřadnice:	50.5046300N, 14.3873664E			
Seznam předurčených JPO:	Ev. číslo	Kategorie JPO	Zřizovatel JPO	IČO zřizovatele
Stanice Štětí	423 12	JPO I	HZS ULK	70 88 63 00

Číslo dodatku HZS ÚLK: _____

Číslo dodatku Provozovatele EPS: _____

Objekt č. 3				
Název:	Budova - Zámek			
Adresa:	Snědovice 1, 411 74 Snědovice			
Katastrální území:	Snědovice (751359)			
Parcelní číslo:	p.č.st.48			
List vlastnictví:	81			
GPS souřadnice:	50.5036931N, 14.3906292E			
Seznam předurčených JPO:	Ev. číslo	Kategorie JPO	Zřizovatel JPO	IČO zřizovatele
PS Štětí	423 12	JPO I	HZS ULK	70 88 63 00



Provozovatel EPS
(datum, razítko a podpis)

Číslo dodatku HZS ÚLK: _____

Číslo dodatku Provozovatele EPS:

Příloha č. 2 dodatku č. 1 smlouvy č. 2022001

Seznam kontaktních osob Provozovatele EPS pro trvalý provoz

Název objektu: Objekt č.1 – Ubytovna	Adresa: Snědovice 2, 411 74 Snědovice		
Elektronická adresa do objektu, popř. na odpovědnou osobu:	zamekpss@uspsnedovice.cz		
Provozní doba (přítomnost osob v objektu):	*nepřetržitě	*od:	do:

Název objektu: Objekt č.2 – Škola	Adresa: Snědovice 44, 411 74 Snědovice		
Elektronická adresa do objektu, popř. na odpovědnou osobu:	skolapss@uspsnedovice.cz		
Provozní doba (přítomnost osob v objektu):	*nepřetržitě	*od:	do:

Název objektu: Objekt č.3 - Zámek	Adresa: Snědovice 1, 411 74 Snědovice		
Elektronická adresa do objektu, popř. na odpovědnou osobu:	zamekpss@uspsnedovice.cz		
Provozní doba (přítomnost osob v objektu):	*nepřetržitě	*od:	do:

