

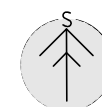
N23LR027 Brno Nový Lískovec DH Drak

Varianta B
2023-03-16

Herní prvky

1	WD_PÍSKOVIŠTĚ 3x3 m S PLACHTOU	BA-0043-00
2	WD_PRUŽINOVÉ HOUPADLO KŮŇ	BA-0298-00
3	WD_PRUŽINOVÉ HOUPADLO PES	BA-0316-00
4	WD_DOMEČEK BEZ PODLÁŽKY	BA-0020-00
5	WD_GIBON 16	BA-0213-00
6	WD_PYRAMIDA	BA-0381-00
7	WD_VAHADLO	BA-0400-00
8	WD_SVAHSKLUZ 1,5m	BA-0157-00
9	WD_INFOCEDULE JEDNONOHÁ	BA-0002-00
10	DŘEVĚNÁ LÁVKA	
11	WD_ODPADKOVÝ KOŠ	BA-0075-00
12	WD_LAVICE BEZ PODRŮČEK	BA-0076-02 3 ks

--- hranice min. dopadové plochy herního prvku



M 1:150



hřiště.cz, s.r.o.
sídlo firmy:
Příkop 838/6
Brno 602 00
www.hriste.cz

kanceláře, korespondence:
Zábrdovická 2
615 00 Brno-Židenice
mobil: +420 777 224 404
e-mail: info@hriste.cz



Místo Brno_Novy_Liskovec_DH_Drak

Kontakt Ing. Michal Šípek | 606 033 063 | sipek@nliskovec.brno.cz

Nabídka č. N23LR027

Datum 16.03.2023

Kontakt firma hřiště.cz
Luděk Rytíř, tel.: 777 715 097, e-mail: ludek@hriste.cz

PRVKY

No.číslo	produkt	MJ	množství	cena produktu	cena montáže	cena celkem produktu
WD-0043-00	PÍSKOVIŠTĚ 3X3 M s plachtou bez písku	ks	1	28 560 Kč	4 080 Kč	32 640 Kč
WD-0298-00	PRUŽINOVÉ HOUPADLO - KÚŇ	ks	1	11 840 Kč	1 600 Kč	13 440 Kč
WD-0316-00	PRUŽINOVÉ HOUPADLO - PES	ks	1	11 840 Kč	1 600 Kč	13 440 Kč
WD-0020-00	DOMEČEK BEZ PODLAHY	ks	1	61 470 Kč	5 580 Kč	67 050 Kč
WD-0213-00	GIBON 16	ks	1	11 760 Kč	4 800 Kč	16 560 Kč
WD-0381-00	PYRAMIDA	ks	1	38 810 Kč	16 880 Kč	55 690 Kč
WD-0400-00	VAHADLO s pneumatikami	ks	1	15 440 Kč	3 920 Kč	19 360 Kč
WD-0157-00	SVAHSKLUZ	ks	1	45 440 Kč	10 800 Kč	56 240 Kč
WD-0002-00	INFO CEDULE - JEDNONOHÁ	ks	1	6 800 Kč	1 440 Kč	8 240 Kč
	DŘEVĚNÁ LÁVKA	ks	1	20 960 Kč	9 600 Kč	30 560 Kč
WD-0075-00	KOŠ ODPADKOVÝ	ks	1	6 320 Kč	1 040 Kč	7 360 Kč
WD-0076-02	LAVICE BEZ PODRÚČEK 1,7m	ks	3	10 880 Kč	2 160 Kč	39 120 Kč
DODÁVKA PRODUKTŮ CELKEM						291 880 Kč
MONTÁŽ PRODUKTŮ CELKEM						67 820 Kč
CENA DODÁVKY A MONTÁŽE CELKEM						359 700 Kč

vzdálenost tam a zpět 50 km

Doprava produktů na místo 1 500 Kč

Doprava montážního týmu (1x) 1 500 Kč

CENA PRODUKTŮ VČ. DOPRAVY BEZ DPH	362 700,00 Kč
DPH 21%	76 167,00 Kč
CENA PRODUKTŮ VČ. DOPRAVY S DPH	438 867,00 Kč

STAVEBNÍ ÚPRAVY

položka	MJ	množství	cena/jedn.	cena celkem
---------	----	----------	------------	-------------



hřiště.cz, s.r.o.
sídlo firmy:
Příkop 838/6
Brno 602 00
www.hriste.cz

kanceláře, korespondence:
Zábrdovická 2
615 00 Brno-Židenice
mobil: +420 777 224 404
e-mail: info@hriste.cz



likvidace stávajících prvků	kpl	1	50 000 Kč	50 000 Kč
CENA CELKEM				50 000 Kč

CENA CELKEM VČ. STAVEBNÍCH ÚPRAV BEZ DPH	412 700,00 Kč
DPH 21%	86 667,00 Kč
CENA CELKEM VČ. STAVEBNÍCH ÚPRAV S DPH	499 367,00 Kč

Ceny jsou stanoveny pro standardní barevnost, dle vizualizací v nabídce (produktových listech) a standardní provedení povrchové úpravy. Případné odlišnosti musí být před objednáním dohodnuty a změny uvedeny v objednávce nebo

Cena montáže je kalkulována na běžný (rostlý) terén s maximálním sklonem do 2%, v případě ztížených terénních podmínek např.: skála, navážka, nadměrný kořen, šterková lože, atd., budou, účtovány vícepráce. Cena montáže zahrnuje zhotovení spodní stavby.

Cena nezahrnuje zaměření a vytyčení inženýrských sítí, poplatky spojené s pojištěním staveniště objednatelem; poplatky spojené se zřízením staveniště objednatelem.

Cena nezahrnuje terénní modulace a úpravy okolního terénu.

Vzhledem k tomu, že neznáme harmonogram prací, je kalkulována doprava montážního týmu na 1 etapu. Pokud dojde k více výjezdům na základě výzvy objednatele nebo přerušení montáže okolnostmi způsobenými na straně objednatele, bude účtována za každý další výjezd částka dopravy montážního týmu ve výši uvedené v nabídce.

Cena nezahrnuje zbudování povrchů tlumících pád. Požadovaná plocha povrchů tlumících pád je uvedena v produktových listech.

V ceně je zahrnuta výrobní dokumentace.

Ceny uvedené v nabídce jsou platné 1 měsíc od data zpracování nabídky.

Termín dodání typových výrobků min. 12 týdnů od potvrzení objednávky nebo podepsání smlouvy. U atypových výrobků se termín dodání liší v závislosti od druhu atypu.

Splatnost faktury je standardně 14 dní od data jejího vystavení. V případě sjednání zálohy, je zaplacení zálohy podmínkou pro nástup na montáž (montáž nebude zahájena před zaplacením sjednané zálohy).

U nových odběratelů požadujeme zálohovou faktur min. ve výši 70%.

Standardní záruka je uvedena v Garančním listu, který je přílohou nabídky. Záruční doba začíná plynout ode dne předání a převzetí díla objednatelem a je platná, za předpokladu dodržení všech pokynů uvedených v příslušných Pokynech pro instalaci, provoz, kontrolu, údržbu a opravy, které objednatel k cenové nabídce obdrží na vyžádání.

Záruka nezahrnuje závady plynoucí z vandalství, nesprávného používání, běžného opotřebení ani závady vzniklé následky živelných pohrom. Za závady se nepovažuje přirozené chování materiálu v daném prostředí.

Vzhled výrobku vyobrazeného na vizualizaci je autorským dílem třetí osoby ve smyslu zákona č. 121/2000 Sb.

U typových herních zařízení bylo provedeno přezkoušení typu autorizovanou osobou dle požadavku zákona č. 22/1997 Sb. a nařízení vlády č. 173/1997 Sb. v platném znění. Ke všem typovým nabízeným herním prvkům byl vydán Certifikát a vystaveno Prohlášení o shodě o plnění ustanovení příslušných ČSN EN 1176-1:2018.

Atypy budou certifikovány v rámci realizace inspekčně.

Objednatel, a tím i případný odběratel nabývá vlastnické právo k výrobkům uvedeným v této cenové nabídce až úplným zaplacením ceny výrobků včetně ceny montáže objednatelem a do úplného zaplacení ceny výrobků a montáže tyto zůstávají ve výlučném vlastnictví hřiště.cz, s.r.o.



hřiště.cz, s.r.o.
sídlo firmy:
Příkop 838/6
Brno 602 00
www.hriste.cz

kanceláře, korespondence:
Zábrdovická 2
615 00 Brno-Židenice
mobil: +420 777 224 404
e-mail: info@hriste.cz

hřiště.cz

V případě, že objednatel nesplní svoji povinnost zaplatit cenu díla řádně a včas, má dodavatel právo na odstoupení od objednávky nebo smlouvy a má právo požadovat vrácení předmětu objednání, přičemž objednatel je povinen předmět objednávky nebo smlouvy dodavateli bez zbytečného odkladu vydat, resp. zabezpečit jeho vydání třetí osobou, která ho má na základě smluvního vztahu s objednatelem v držení.

V případě, když objednatel předmět objednávky nebo smlouvy dodává třetí osobě, je objednatel povinen písemně oznámit třetí osobě, které předmět objednávky nebo smlouvy dodá, existenci výhrady vlastnického práva prodávajícího k předmětu objednávky nebo smlouvy a zavazuje se této třetí osobě oznámit, že vlastnické právo k předmětu objednávky nebo smlouvy na objednatele přejde až úplným zaplacením ceny předmětu objednávky nebo smlouvy a dodavatel je oprávněn žádat vydání předmětu objednávky nebo smlouvy v případě nesplnění povinnosti objednatele zaplatit řádně a včas cenu předmětu objednávky nebo smlouvy. Tuto skutečnost podle předcházející věty je oprávněn oznámit případně třetí osobě i

Objednatel je také povinen předat písemně konečnému zákazníkovi příslušné Pokyny pro instalaci, provoz, kontrolu, údržbu a opravy vydané firmou hřiště.cz, s.r.o.



hřiště.cz, s.r.o.
sídl. firmy:
Příkop 838/6
Brno 602 00
www.hriste.cz

kanceláře, korespondence:
Žábrdovická 2
615 00 Brno-Židenice
mobil: +420 777 224 404
e-mail: info@hriste.cz

hřiště.cz



WOODY DOO

Dětská hřiště z akátového dřeva jsou výjimečná díky svému vzhledu i vlastnostem akátu samotného. Nerovnosti rostlého akátového dřeva, jeho různá tloušťka i křivost dělají z každého typu unikát. Přirozená forma a struktura dřeva je neopakovatelná a dodává hřišti individuální charakter. Na pohled přívětivé obliny a křivky, na omak příjemný povrch, ale tvrdé a odolné jádro. Akát je jednou z nejtvrdějších, a tedy nejodolnějších domácích dřevin. Díky svým jedinečným vlastnostem, hustotě dřevní hmoty a přirozeně vysokému obsahu impregnačních látek je schopen odolávat povětrnostním vlivům, parazitům, houbám, plísním a drobným škůdcům. Oproti jiným dřevinám jeho vyschlá hmota na povrchu netvoří třísky. Akát je zařazen v nejvyšší skupině přirozené odolnosti v normě ČSN EN 350:2 Odolnost dřeva a materiálů na jeho bázi.

Tematické herní prvky a sestavy vytvářejí své malé světy ve velkých městech, vesnicích, parcích a přírodních areálech. I malé herní prvky z akátu si uchovávají svou originalitu.

Stavby, tj. dětská hřiště z rostlého akátu se vyznačují dlouhou trvanlivostí a minimální nutností údržby. Jejich předpokládaná životnost 15–20 let několikanásobně převyšuje životnost staveb ze dřev běžných jehličnanů.

Herní prvky a sestavy nabízíme ve dvou provedeních opracování akátových kůlů: přirozená broušená kulatina nebo provedení Stakato, kde je opracování truhlářsko-uměleckým ořezem povrchu do nepravidelných plošek tak, že kůl tvoří přibližně mnohostěn. Herní prvky Stakato tímto získávají osobitý profil a výraz.

MATERIÁLY:

Nosné konstrukce herních prvků jsou z akátových kůlů zbavených bělí a obroušených se zachovaným charakterem přirozeně rostlé akátové kulatiny o průměru 120-200 mm nebo akátových kůlů opracovaných specifickým ořezem (Stakato). Plošné prvky jsou z akátových fošen a vodovzdorné protiskluzové překližky tl. 16-18mm. Dále jsou použity římsé nebo ohýbané ocelové trubky. Lanové prvky a sítě jsou vyrobeny z lan s vícepramenným ocelovým jádrem opleteným Polypropylénovou nebo Polyesterovou přízí. Spojení lan a lanové zakončení jsou provedené spojkami z barevného plastu, hliníku a nerezové oceli. Řetězy z 6 mm ocelového drátu. Skluzavky různých délek.

Spojovací materiál je dle použití, účelu a zatížení ze zinkované (pevnostní) nebo nerezové oceli.

POVRCHOVÁ ÚPRAVA:

Dřevěné (akátové) části jsou opatřeny 2 nátěry tenkovrstvé lazury. Kovové části jsou opatřeny žárovým zinkem nebo práškovým lakem. Veškeré materiály použité na povrchovou úpravu odpovídají jak hygienickým, tak i ekologickým požadavkům.

KOTVENÍ:

Kotvení je provedeno zabetonováním akátových stojin do betonových patek.

BEZPEČNOST:

Herní prvky splňují kritéria bezpečnosti a kvality definované normou ČSN EN 1176 «Dětská hřiště».



Woody Doo

Pískoviště 3 x 3 m

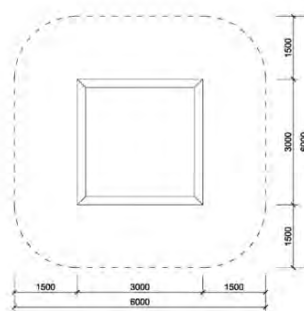
Popis herních prvků

pískoviště s akátovým olemováním

No. číslo	WD-0043-00
Věková skupina	3-6
Rozměry (m)	3,0 x 3,0 x 0,3
Potřebná plocha (m)	6,0 x 6,0
Povrch tlumící náraz (m²)	34
Max. výška pádu (m)	do 0,6
Počet uživatelů	8



Vizualizace mají informativní charakter.





hřiště.cz, s.r.o.
sídlo firmy:
Příkop 838/6
Brno 602 00
www.hriste.cz

kanceláře, korespondence:
Zábrdovická 2
615 00 Brno-Židenice
mobil: +420 777 224 404
e-mail: info@hriste.cz

hřiště.cz 

Woody Doo

Kůň

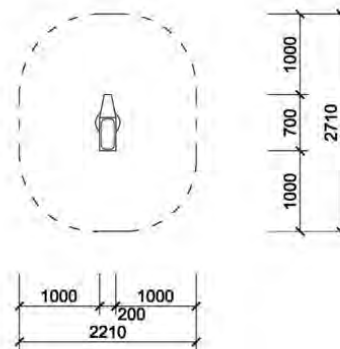
Popis herních prvků

kolébačka pro jednoho uživatele

No. číslo	WD-0298-00
Věková skupina	3-6
Rozměry (m)	0,2 x 0,7 x 0,9
Potřebná plocha (m)	2,2 x 2,7
Povrch tlumící náraz (m²)	5,5
Max. výška pádu (m)	do 0,6
Počet uživatelů	1



Vizualizace mají informativní charakter.



Woody Doo

Pes

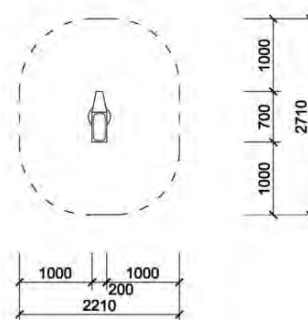
Popis herních prvků

kolébačka pro jednoho uživatele

No. číslo	WD-0316-00
Věková skupina	3-6
Rozměry (m)	0,2 x 0,7 x 0,9
Potřebná plocha (m)	2,2 x 2,7
Povrch tlumící náraz (m ²)	5,5
Max. výška pádu (m)	do 0,6
Počet uživatelů	1



Vizualizace mají informativní charakter.



Woody Doo

Domeček bez podlažky

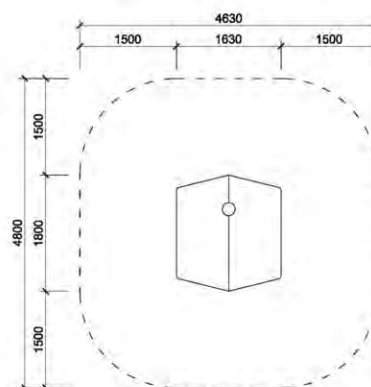
Popis herních prvků

domeček s okny, sedátka, kreslicí tabule

No. číslo	WD-0020-00
Věková skupina	3-6
Rozměry (m)	1,6 x 1,8 x 2,2
Potřebná plocha (m)	4,6 x 4,8
Povrch tlumící náraz (m ²)	20
Max. výška pádu (m)	do 0,6
Počet uživatelů	5



Vizualizace mají informativní charakter.



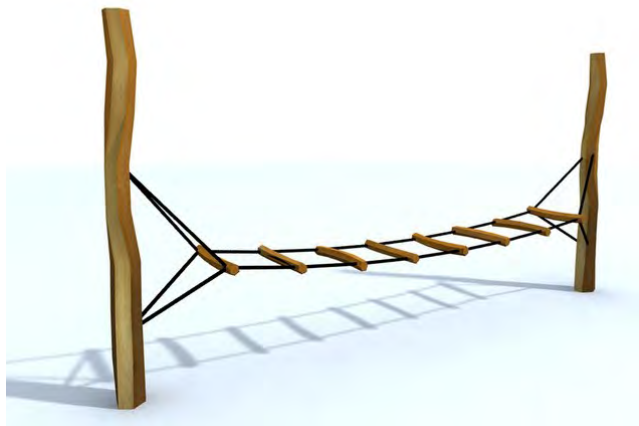
Woody Doo

Gibon 16

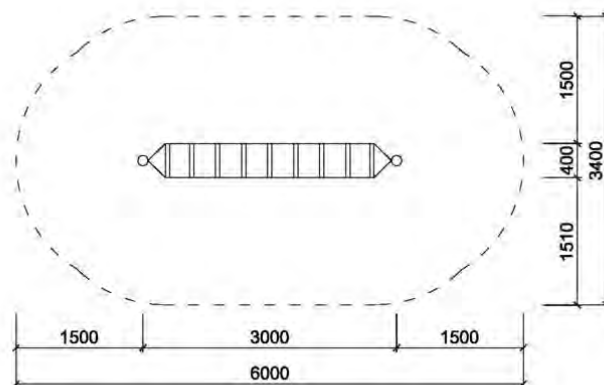
Popis herních prvků

balanční horizontální žebřík

No. číslo	WD-0213-05
Věková skupina	3-14
Rozměry (m)	3,0 x 0,4 x 2,5
Potřebná plocha (m)	6,0 x 3,4
Povrch tlumící náraz (m²)	17,6
Max. výška pádu (m)	do 0,6
Počet uživatelů	3



Vizualizace mají informativní charakter.



Woody Doo

Pyramida

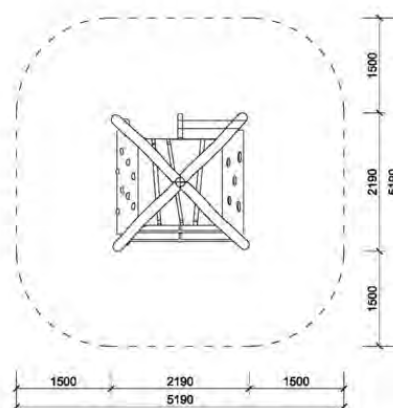
Popis herních prvků

lezecká stěna s děrami, lezecká stěna s chytý, skryš,
lanový síťový výlez, podesta, žebřík,

No. číslo	WD-0381-00
Věková skupina	3-6
Rozměry (m)	2,2 x 2,2 x 2,6
Potřebná plocha (m)	5,2 x 5,2
Povrch tlumící náraz (m²)	25
Max. výška pádu (m)	0,95
Počet uživatelů	5



Vizualizace mají informativní charakter.



Woody Doo

Vahadlo

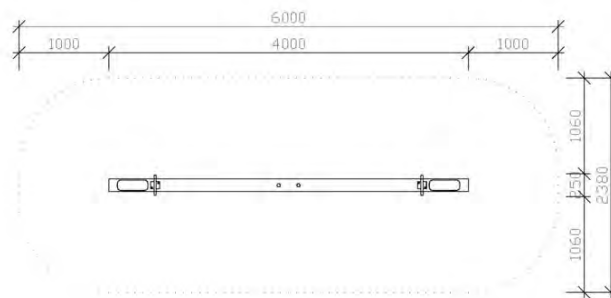
Popis herních prvků

Vahadlová houpačka s pneumatikami. Možnost pryžových tlumičů (za příplatek).

No. číslo	WD-0400-00
Věková skupina	3-14
Rozměry (m)	4,0 x 0,3 x 1,0
Potřebná plocha (m)	6,0 x 2,4
Povrch tlumící náraz (m ²)	13,5
Max. výška pádu (m)	0,95
Počet uživatelů	2



Vizualizace mají informativní charakter.





hřiště.cz, s.r.o.
sídlo firmy:
Příkop 838/6
Brno 602 00
www.hriste.cz

kanceláře, korespondence:
Zábrdovická 2
615 00 Brno-Židenice
mobil: +420 777 224 404
e-mail: info@hriste.cz



Woody Doo

Svahskluz

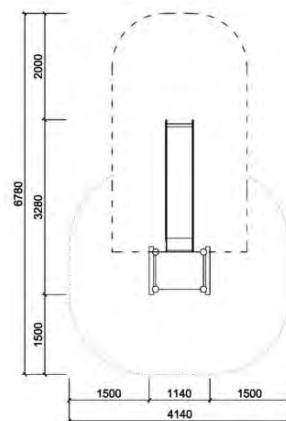
Popis herních prvků

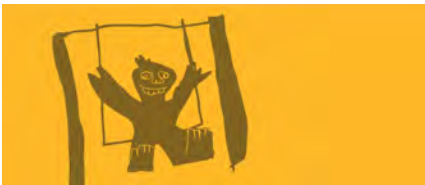
svahová skluzavka s nástupní plošinou

No. číslo	WD-0157-00
Věková skupina	3-14
Rozměry (m)	3,3 x 1,1 x 2,6
Potřebná plocha (m)	4,1 x 6,8
Povrch tlumící náraz (m ²)	21,2
Max. výška pádu (m)	0,95
Počet uživatelů	2



Vizualizace mají informativní charakter.





hřiště.cz, s.r.o.
sídlo firmy:
Příkop 838/6
Brno 602 00
www.hriste.cz

kanceláře, korespondence:
Zábrdovická 2
615 00 Brno-Židenice
mobil: +420 777 224 404
e-mail: info@hriste.cz

hřiště.cz 

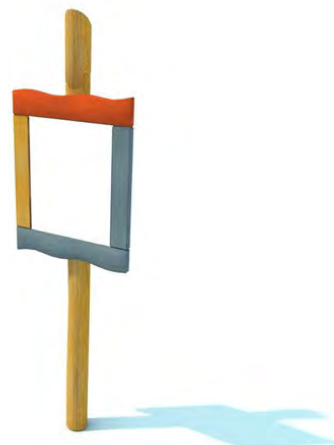
Woody Doo

Infocedule - jednoohá

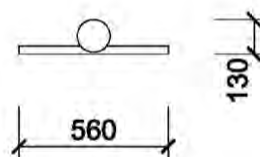
Popis herních prvků

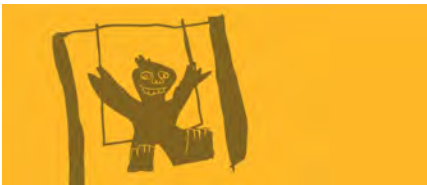
informační tabule jednoohá, plastová cedule

No. číslo	WD-0002-00
Věková skupina	-
Rozměry (m)	0,6 x 0,1 x 1,9
Potřebná plocha (m)	0,7 x 0,1
Povrch tlumící náraz (m ²)	-
Max. výška pádu (m)	-



Vizualizace mají informativní charakter.





hřiště.cz, s.r.o.
sídlo firmy:
Příkop 838/6
Brno 602 00
www.hriste.cz

kanceláře, korespondence:
Zábrdovická 2
615 00 Brno-Židenice
mobil: +420 777 224 404
e-mail: info@hriste.cz

hřiště.cz 

Woody Doo

Odpadkový koš

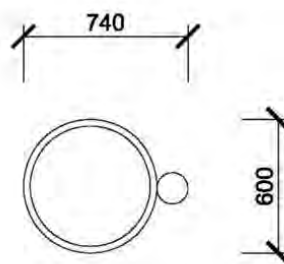
Popis herních prvků

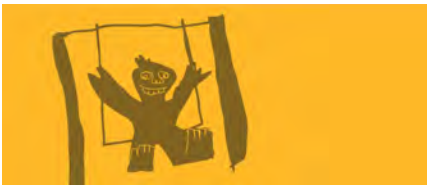
odpadkový koš s vyjímatelnou vložkou

No. číslo	WD-0075-00
Věková skupina	-
Rozměry (m)	0,7 x 0,6 x 1,5
Potřebná plocha (m)	0,7 x 0,6
Povrch tlumící náraz (m ²)	-
Max. výška pádu (m)	-
Počet uživatelů	-



Vizualizace mají informativní charakter.





hřiště.cz, s.r.o.
sídlo firmy:
Příkop 838/6
Brno 602 00
www.hriste.cz

kanceláře, korespondence:
Zábrdovická 2
615 00 Brno-Židenice
mobil: +420 777 224 404
e-mail: info@hriste.cz

hřiště.cz 

Woody Doo

Lavice bez područek

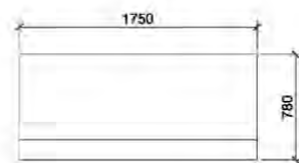
Popis herních prvků

-

No. číslo	WD-0076-02
Věková skupina	-
Rozměry (m)	1,8 x 0,8 x 0,5
Potřebná plocha (m)	1,8 x 0,8
Povrch tlumící náraz (m ²)	-
Max. výška pádu (m)	-
Počet uživatelů	2



Vizualizace mají informativní charakter.





hřiště.cz, s.r.o.
sídlo firmy:
Příkop 838/6
Brno 602 00
www.hriste.cz

kanceláře, korespondence:
Zábrdovická 2
615 00 Brno-Židenice
mobil: +420 777 224 404
e-mail: info@hriste.cz



Popis materiálů, jejich údržba a opravy

POPIS MATERIÁLŮ

Veškeré použité materiály a povrchové úpravy jsou vhodné pro venkovní prostředí, neobsahují toxické látky a vyhovují použitým hygienickým požadavkům.

Nosné konstrukce

Nosné konstrukce zařízení jsou dle typu provedeny z masivního akátového nebo dubového dřeva, smrkových kulatin nebo hranolů vakuově impregnovaných, lepených modřínových hranolů a ocelových trubek.

Pro spoje nosných částí a pro připevnění herních prvků na konstrukci je použitý spojovací materiál z nerezové nebo zinkované oceli.

Díly a části konstrukce zhotovené z modřínových lepených dílů mohou v prvních měsících po instalaci ronit pryskyřici. Toto je běžný úkaz, který nemá vliv na kvalitu výrobku a není důvodem k uplatnění reklamace v záruční době.

U částí konstrukce zhotovené z masivního akátového nebo dubového dřeva může docházet ke vzniku výsušných trhlin na čelech nebo v podélném směru. Vznik těchto trhlin je přirozeným chováním masivního dřeva v exteriéru. Trhliny je třeba ošetřit tak aby nebyly nebezpečné. Většina takto vzniklých trhlin nemá vliv na pevnost a kvalitu výrobku a nejsou důvodem k uplatnění reklamace v záruční době.

Herní prvky a doplňky

Herní prvky jsou dle typu výrobku buď přímo z akátového dřeva a jsou zcela integrované do konstrukce sestavy nebo z ocelových trubek a profilů připojených k nosné konstrukci. Výplně, podlážky, výlezy, šplhací stěny jsou z masivního dřevěného řeziva, vodě odolné překližky, plastových desek (HDPL nebo Play-Tec) nebo dílů vyrobené laminováním do forem.

Sestavy jsou dle zaměření vybaveny lany a lanovými sítěmi (lano s vícepramenným ocelovým jádrem opletené Polypropylénovou nebo Polyesterovou přízí), sedátko, madla, lezeckými chyty, apod.

Použité skluzavky jsou celonerezové nebo kombinované (skluzová část je nerezový plech s bočnicemi z HDPL nebo Play-Tec plastových desek nebo lakované překližky).

U prvků vyrobených z PP nebo PE lan, jako jsou lezecké sítě, lanové žebříky, šplhací lana, skupinové houpačky (hnízda) a jiných, může vlivem intenzivního provozu docházet k oděni ochranné příze. Pokud není poškozený samotný pramen ocelového lana a lano nemá ostřiny, není toto na závadu, ale je doporučeno takové lano vyměnit. Opatřené lano není důvodem k reklamaci v záruční době.

Povrchová úprava

Akátové a dubové části jsou zbaveny kůry a opracovány až na jádrové dřevo (odstraněná běl). Po- vrch je buď ponechán bez další úpravy, nebo je opatřen nátěry na bázi pigmentovaných olejů nebo vodou ředitelných lazurovacích nátěrů.

Smrkové části hlavní konstrukce jsou vakuově impregnovány. Ostatní jsou opatřeny kolorovanými nátěry.

Lepené modřínové hranoly jsou opatřeny lazurami.

Ocelové konstrukce jsou žárově zinkované nebo lakované (opatřené práškovým lakem komaxit). Laminátové panely GEMO jsou opatřeny syntetickým silikon/akrylátovým emailem.

Lakované ocelové díly musí být při zjištění poškození lakované vrstvy neprodleně opraveny. Při po-škození povrchu na kov, hrozí nebezpečí vnikání vlhkosti a vznik koroze, který způsobí odlupování laku. Poškození vzniklé neošetřením lakovaných ploch není důvodem k reklamaci.

ÚDRŽBA A OPRAVY

Údržba herního zařízení a celého dětského hřiště musí být prováděna provozovatelem nebo jím pověřenou osobou pravidelně v intervalech dle charakteru hřiště, jeho vytížení a umístění v místě. Minimálně však jedenkrát za 3 měsíce v době provozu hřiště nebo dle výsledku provedené pravidelné nebo mimořádné kontroly.

Pokud provozovatel/vlastník neprovádí údržbu dle požadavků všech použitých částí norem ČSN EN 1176 a instrukcí uvedených v Pokynech pro instalaci, provoz, kontrolu, údržbu a opravy vydaných výrobcem, bude toto zohledněno při posuzování uznání oprávněnosti záruky na herní zařízení v záruční době.

Z výše uvedeného vyplývá, že údržba a opravy povrchové úpravy dřevěných částí zařízení, oprava výsušných trhlin, odlupujících se letokruhů a vzniklých třísek jsou součástí běžné údržby a nejsou důvodem k reklamaci v záruční době.

Povrchy tlumící pád

Trávník, udusáný povrch

Pokud dojde ve volné ploše kolem zařízení k vyšlapání nebo přesunu zeminy tak, že se zvýší kritická výška pádu nad přípustnou mez, je nutné zeminu doplnit. Výška úrovně terénu je na herním zařízení vyznačena značkou.

Sypké materiály (kačírek, písek)

U sypkých materiálů dochází k neustálému přesunu hmoty v prostoru volného pádu, obvykle směrem k okrajům plochy. Je nutné provádět pravidelné rozprostírání v celé ploše, tak aby byla dodržena odpovídající hloubka (do úrovně značky výšky úrovně terénu).

Současně je třeba plochu pravidelně kypřit, aby nedocházelo ke ztuhnutí ve spodních vrstvách materiálu. Při úbytku materiálu je třeba tento doplnit.

Pryž (pryžové dlaždice, EPDM bezpečnostní povrch)

Tento druh povrchu nevyžaduje zvláštní údržbu. Plochu pouze vyčistěte od nečistot a nežádoucích předmětů.

Herní zařízení

Údržba a opravy herního zařízení by měla provádět osoba nebo firma způsobilá k odbornosti příslušné k dané opravě.

V případě, že se jedná o opravu, která svým charakterem přesahuje rámec informací v této příručce, požádejte výrobce nebo autorizovaný servis výrobce o zaslání opravárenské dokumentace nebo přímo o provedení opravy.

Pokud budou opravy prováděny jiným způsobem, než je uvedeno v Příručce pro instalaci, provoz, kontrolu, údržbu a opravy vydané výrobcem, může to být zohledněno při posuzování oprávněnosti záruky v záruční době.

Dřevěná konstrukce a výplně

Akátové, dubové a modřínové lepené díly

Pokud chcete uchovat pěkný vzhled zařízení, měly by být nátěry obnoveny alespoň jedenkrát za 24 měsíců. Jedenkrát za 12 měsíců je vhodné obnovit nátěr na exponovaných místech a v místech, kde došlo k poškození a na místech kde byla provedena oprava.

Nátěrové hmoty se nanášejí minimálně ve dvou vrstvách.

Provádění rozsáhlejších oprav povrchové úpravy je vhodné svěřit specializované firmě. Opravované místo může mít po obnovení nátěru odlišný odstín od původního okolí opravovaného místa. Tomuto nelze



hřiště.cz, s.r.o.
sídlo firmy:
Příkop 838/6
Brno 602 00
www.hriste.cz

kanceláře, korespondence:
Zábrdovická 2
615 00 Brno-Židenice
mobil: +420 777 224 404
e-mail: info@hriste.cz



zabránit, nemá to vliv na kvalitu provedené opravy a není to důvodem k uplatnění reklamace v záruční době.

Výsušné trhliny, třísky a odlupující se letokruhy je nutné vybrousit tak, aby nevznikaly ostré hrany a špice. Pokud po vybroušení vznikne v místě trhliny otvor nebezpečný pro uvíznutí prstu, musí být trhlina vyplněna vhodným tmelem, nebo vyplněna jiným vhodným způsobem. Opravené místo přetřete nátěrem.

Ronění pryskyřice u modřínového dřeva

Pokud dojde na výrobku k ronění pryskyřice, odstraňte pryskyřici seškrábnutím plastovou škrabkou (odstraňování provádějte v ranních hodinách, když povrch výrobku není vyhřátý od slunce) a očistěte místo technickým benzínem. Je pravděpodobné, že postup budete muset opakovat vícekrát až do úplného vyronění pryskyřice.

Překližkové výplně a podlásky

Lakované překližkové díly by měly být při zjištění poškození nátěru neprodleně opraveny, aby bylo zabráněno vniku vlhkosti pod nátěrovou hmotu. Minimálně jedenkrát za 12 měsíců by měly být lakované díly očištěny a ošetřeny prostředkem na ochranu lakovaných dřevěných povrchů (např. Balzám na okna - Sokrates, Top Finish - Adler).

Při pravidelném ošetření zůstane povrchová úprava déle pružnější a odolná vůči povětrnostním vlivům.

Díly z voděodolné foliované překližky mají hrany po řezu opatřeny ochranným nátěrem. Při zjištění poškození nátěru nebo minimálně 1 krát za 12 měsíců by měl být ochranný nátěr na hranách obnoven/opraven.

Ocelová konstrukce

Ocelové konstrukce nevyžadují žádnou zvláštní údržbu. Žárově zinkovaný povrch je velice odolný vůči povětrnostním vlivům i mechanickému poškození.

U lakovaných povrchů a povrchů opatřených práškovým lakem může dojít k poškození/narušení laku. Toto poškození je vhodné z důvodu zachování dlouhodobé kvality opravit.

Poškozené místo je před opravou nutné očistit, zbavit všech volných částí, rzi a odmastit.

Nátěrové hmoty se nanášejí minimálně ve dvou vrstvách. Provádět ní rozsáhlejších oprav povrchové úpravy je vhodné svěřit specializované firmě.

Opravované místo může mít po obnovení nátěru odlišný odstín od původního okolí opravovaného místa. Tomuto nelze zabránit, nemá to vliv na kvalitu provedené opravy a není to důvodem k uplatnění reklamace v záruční době.

Laminátové panely s lezeckými chytí

Panely a chytí systému Gemo nevyžadují žádnou zvláštní údržbu.

Při znečištění ostříkejte povrch vodou z vodovodního řádu (tlak max. 0,5MPa). Při lokálním větším znečištění použijte kartáč (rejžák).

Poškozený nátěr nemá vliv na životnost zařízení a jde o estetické poškození. Opravu nátěru svěřte specializované firmě, která má zkušenosti s úpravou laminátových povrchů opatřených synteticko-silikonovým / akrylátovým emailem, nebo kontaktujte výrobce.

Při montáži mohou na povrchu panelů, vzniknout vlasové trhliny. Jedná se o trhliny v povrchové vrstvě (gelcoatu). Tyto trhliny nemají vliv na pevnost ani na životnost panelů a jsou obvyklou vlastností tohoto výrobku.

Uvolněné lezecké chytí pravidelně dotahujte. Pro dotažení jsou ve většině případů zapotřebí dvě osoby. Uvolněné spoje odšroubujte a před opětovným dotažením zavíty zajistěte pojistovacím lepidlem LOCTITE. Pro lepší upevnění chytu je vhodné před umístěním chyt podmáznout silikonovým tmelem.

Ostatní materiály

Výplně a díly herních prvků z plastových HOPL nebo Play-Tec probarvených desek nevyžadují žádnou zvláštní údržbu.

HDPL nebo Play-Tec plastové desky větších rozměrů mohou vlivem působení rozdílu teplot měnit rozměr, což může způsobit mírné deformace desky (průhyb, zvlnění). Toto je obvyklá vlastnost tohoto materiálu a není třeba to nijak řešit.

Lana, lezecké sítě a řetězy

U lanových prvků a lanových sítí, včetně napojení na řetězové zakončení, kontrolujte pevnost spojů a dotažení pojistných šroubů ve spojkách. Uvolněné šrouby dotáhněte. Při nedostatečném dotažení/zajištění spojky šroubky dochází ke zvýšenému opotřebení ochranné příze lana.

Pokud není poškozený samotný pramen ocelového lana a lano nemá ostřiny, není toto na závadu, ale je doporučeno takové lano vyměnit. Opotřebené lano není důvodem k reklamaci v záruční době.

Spoje a mechanismy

Spoje

V průběhu provozu hřiště provádějte, u herních prvků, kde jsou spoje opatřeny bezpečnostními plastovými krytkami, jejich průběžné doplňování. V případě, že při dotahování spoje dojde ke vzniku ostřin na hlavě šroubu nebo matice, která není opatřena krytkou, je nutné tyto ostřiny odstranit.

U dřevěných konstrukcí je nutné, především na novém hřišti a na začátku sezóny (po zimních měsících), přezkontrolovat a dotáhnout šroubové spoje. Vlivem změny vlhkosti dřeva může docházet k jejich uvolnění.

Mechanismy

Veškeré mechanismy použité na herních zařízeních jsou bezúdržbové. Kontrolujte pouze jejich stav a pevnost dotažení šroubů, případně šroubové spoje dotáhněte.

Zvýšenou pozornost věnujte závěsům houpacího koše (hnězda), kde vlivem opotřebení může docházet k ohnutí nebo obroušení šroubu v části napojení na řetěz. Opotřebený nebo poškozený šroub vyměňte za nový.

Lano lanovky je třeba při uvolnění napnout. U mechanismu lanovky kontrolujte hlavně stav dojezdové pružiny, poškozenou nebo nefunkční pružinu vyměňte. Doporučujeme veškeré práce související s mechanismem lanovky svěřit odborné firmě.

Kloubové mechanismy houpaček mohou obzvláště v suchém a teplém období vydávat vrzavý zvuk. Toto není na závadu výrobku a není to důvodem k uplatnění reklamace v záruční době. Pro zmírnění nežádoucích zvuků, kloubový mechanismus namažte (nejlépe olejem s příměsí grafitu ve spreji).

Pískoviště a pískové plochy

Na pískovištích a pískových plochách v prostoru dětského hřiště je třeba věnovat zvýšenou pozornost čistotě písku.

Doporučujeme pískovou plochu pískoviště v době mimo provozní dobu chránit vhodným krytem nebo plachtou.

V průběhu hlavní sezóny provádějte pravidelnou údržbu písku nakypřením a vyčištěním od nežádoucích předmětů a biologického odpadu.

Pro zachování kvality písku, je vhodné písek jedenkrát za 12 měsíců vyměnit nebo vyčistit, nejlépe před započátkem hlavní sezóny hřiště.

Při provozu pískoviště je se nutné řídit platnými právními předpisy, které definuje „Vyhláška, kterou se stanoví hygienické požadavky na koupaliště, sauny a hygienické limity písku v pískovištích 238/2011 Sb.“. V příloze těchto pokynů jsou Hygienické limity kvality písku v pískovištích.



hřiště.cz, s.r.o.
sídlo firmy:
Příkop 838/6
Brno 602 00
www.hriste.cz

kanceláře, korespondence:
Zábrdovická 2
615 00 Brno-Židenice
mobil: +420 777 224 404
e-mail: info@hriste.cz



Poskytované záruky

na zařízení dětských hřišť dodané firmou **hřiště. cz, s.r.o.**

hřiště. cz, s.r.o. poskytuje na uvedené materiály, části, a výrobky následující záruční lhůty:

1.	Ocelové konstrukce žárově zinkované včetně kotvících částí	5 let
2.	Ocelové konstrukce a díly lakované	5 let
3.	Výrobky a díly z nerezové oceli	5 let
4.	Dřevěné konstrukce a díly z akátového a dubového masivního dřeva	5 let
5.	Dřevěné díly z lepených jehličnatých a listnatých dřevin	3 roky
6.	Smrkové palisády vakuově impregnované	3 roky
7.	Díly a části z překližky - výplně, podlahy, výlezy, lezecké stěny, drobné dekorativní a herní doplňky	2 roky
8.	Díly a části z plastových desek - HDPE a vysokotlakého laminátu - HPL a akrylátové desky - výplně, podlahy, výlezy, lezecké stěny, průhledové okénka, drobné dekorativní a herní doplňky	5 let
9.	Laminátové lezecké stěny a panely včetně lezeckých chytů	2 roky
10.	Laminátové skluzavky, roury a tubusy tobogánu	2 roky
11.	Ocelová lana s PP a PE potahem, lanové sítě a sestavy včetně spojovacích a upevňovacích komponent	2 roky
12.	Ocelové řetězy žárově zinkované a nerezové, včetně spojek a zakončení	3 roky
13.	Mechanismy - vahadlo houpačky, závěs hnízda a houpacích sedátek, otočné uložení kolotoče a točidla	2 roky
14.	Ostatní neuvedené	2 roky

Firma **hřiště. cz, s.r.o.** garantuje bezplatné odstranění veškerých vad u výše uvedených výrobků, způsobených vadou materiálu nebo chybou při výrobě nebo montáži a to včetně bezplatného dovozu a montáže náhradních dílů, při splnění následujících podmínek.

Podmínky zachování záruky:

1. Instalace, provozování, předepsané kontroly, údržba a opravy jsou bezvýhradně prováděné v souladu s pokyny výrobce, který za tímto účelem vydal **Pokyny pro instalaci, provoz, kontrolu, údržbu a opravy** dětského hřiště a jeho zařízení.
2. Veškeré práce a zásahy provedené na výrobku budou zapsány v Provozní knize.
3. Veškeré použité náhradní díly a materiály budou originální od výrobce nebo výrobcem schválené (kromě běžných materiálů a dílů v obchodní jakosti).

Záruka se nevztahuje:

1. Vady způsobené nesprávným užíváním, vandalstvím, běžným opotřebením a opotřebením ze zatížení a užívání které neodpovídá běžnému provozu.
2. Vady vzniklé při živelných pohromách a extrémních výkyvech počasí, pokud provozovatel nepřijal příslušné opatření, pro zabránění vzniku škody.
3. Změny stavu výrobku způsobené přirozeným chováním použitých materiálů, kterým nemůže výrobce předejít, jak jsou popsány v Pokynech pro instalaci, provoz, kontrolu, údržbu a opravy, v kapitole 2. Informace o výrobku a 6. Údržba a opravy.