

Dodatek č. 1
ke smlouvě o poskytování licencí k užití SW a souvisejících služeb

uzavřené dne 31.5.2020
mezi těmito smluvními stranami

1. nabyvatelem zák. číslo 4850

Mateřská škola Kralovice
Mírová 605, 33141 Kralovice
IČ: 49746090

zastoupení ve věcech smluvních:
Hana Tobrmanová

a

2. poskytovatelem

VIS Plzeň, s.r.o.

Plzeň, Farského 638/14, okres Plzeň-město, PSČ 326 00

obch. rejstřík: Krajský soud v Plzni, oddíl C, vložka 1561

zastoupení ve věcech smluvních:

Radek Saska – na základě plné moci

web: www.visplzen.cz

Článek I.

Předmět dodatku

1. Tento dodatek mění přílohu číslo 3, která je součástí původní smlouvy. Nová příloha je nedílnou součástí tohoto dodatku.

Článek II.

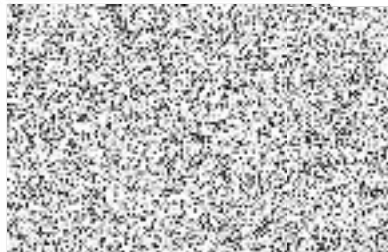
Další ujednání

1. Všechna ostatní ustanovení a přílohy předmětné smlouvy zůstávají nadále v platnosti.

Za poskytovatele:



Za nabyvatele:



V Plzni

dne 23.5.2023

Příloha č.3
Smlouvy o poskytování licencí k užití SW a souvisejících služeb
Rozsah smlouvy - soupis SW licencí a servisních služeb

Zákaznické číslo

Rozsah SW

<i>Programové vybavení</i>
• Organizace
• Organizace
• Řídící moduly
• modul Banka
• Stravné
• Stravné
• Strava.cz
• MSklad
• MSklad
• modul Receptury a normování
• modul Finanční bilance
• modul Spotřební koš

Rozsah smlouvy

obj. číslo	popis	mn.	m.j.
	• Software		
390-095150	• Licenční sml. na SW1 - roční paušál		ks
	• Služby		
800-095411	• preventivně servisní návštěva 1		hod
800-095516	• servisní webináře All in		ks

Roční paušální poplatek činí

Datum podpisu 23.5.2023

.....
 Za poskytovatele

.....
 Za nabyvatele