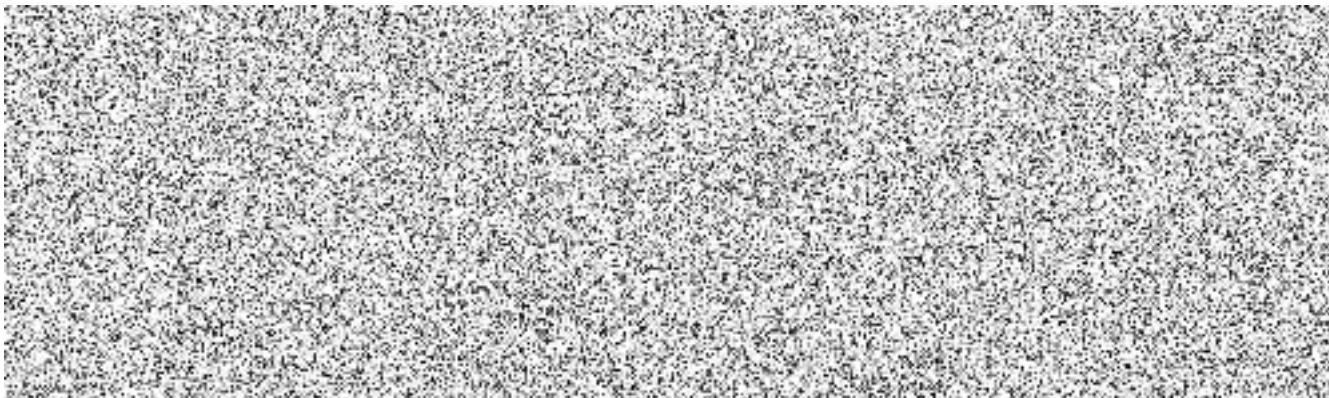


Dodatek č. 1
ke Smlouvě o nájmu nebytových prostor
ze dne 30. března 2011

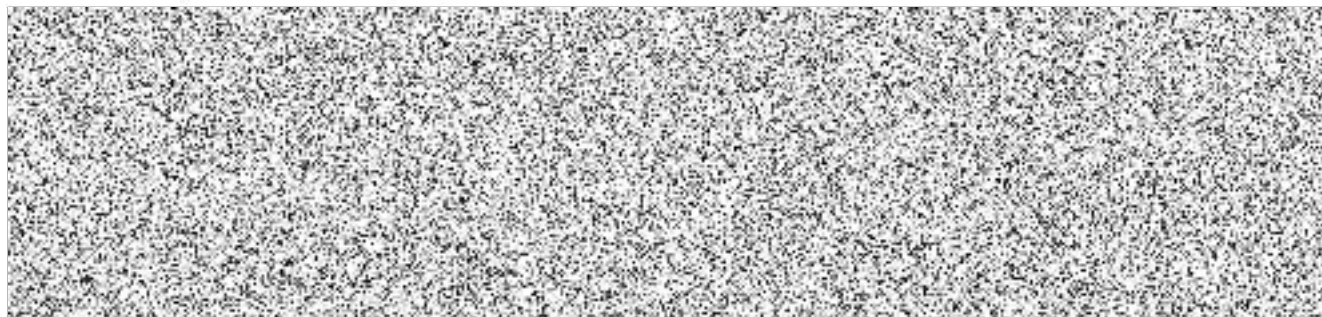
I.
Smluvní strany

ORLEN Unipetrol RPA s.r.o. - POLYMER INSTITUTE BRNO, odštěpný závod
se sídlem: Brno, Tkalcovská 36/2, okres Brno-město, PSČ 602 00



a

Česká republika – Krajské ředitelství policie Jihomoravského kraje
sídlu: Brno, Kounicova 24, PSČ 611 32



uzavírají níže uvedeného dne, měsíce a roku tento Dodatek č. 1 ke Smlouvě o nájmu nebytových prostor ze dne 30. března 2011 (dále jen „Dodatek č. 1“)

kterým se mění následující:

a to ve smyslu

změny čl. **III. Odst. 3. Předmět a účel nájmu**, který nově zní:

III.
Předmět a účel nájmu

3. Předmět nájmu je vyznačen v situačním plánu, který je přílohou č. 2 smlouvy. Přílohou č. 2A je plán s vyznačením pronajatých parkovacích míst v souladu s Dodatkem č. 1. Přílohou smlouvy je dále příloha č. 4 Seznam místností.



změny čl. V. **Nájemné**, který nově zní:

V. Nájemné

1. Nájemné za nebytové (kancelářské) prostory, do něhož je zahrnuto i nájemné ostatních prostor, se stanoví s přihlédnutím k výši nájemného v daném místě a čase obvyklé dohodou smluvních stran ve výši 1.600,00 Kč/m²/rok, t. j. při celkové výměře pronajatých nebytových (kancelářských) prostor: 214,2 m² x 1.600,00 Kč = **342.720,00 Kč** za rok, nájemné za parkovací místa se stanoví ve výši 550,00 Kč/1 parkovací místo za měsíc, t. j. při celkovém počtu 3 parkovacích míst: 550,00 Kč x 12 měsíců x 3 parkovacích stání = **19.800,00 Kč** + DPH za rok.

Nájemné c e l k e m: 342.720,00 Kč za rok, za čtvrtletí 85.680,00 Kč

Nájemné za parkovací místa c e l k e m: 19.800,00 Kč za rok, za čtvrtletí 4.950,00 Kč.

Pro rok 2023 se nájemce zavazuje uhradit nově stanovené nájemné s účinností od 1. dubna 2023, t. j. v poměrné výši 258.213,70 Kč, s inflačním navýšením dle odst. 7 tohoto článku v poměrné výši **297.204,00 Kč**.

Nájemné za parkovací místa se nájemce zavazuje uhradit pro rok 2023 v poměrné výši **14.850,00 Kč**, s inflačním navýšením dle odst. 7 tohoto článku v poměrné výši t. j. při celkovém počtu 3 parkovacích míst: 550,00 Kč + 15,1% = 633,00 Kč x 9 měsíců x 3 parkovací stání = 17.091,00 Kč + DPH, a to na základě faktury vystavené pronajímatelem.

2. Dále nájemné uvedené shora nezahrnuje platbu za nájemcem odebraná média a služby v jím výlučně užívaných prostorách, tj. zejména za vytápění, elektrickou energii apod.
3. Nájemné je splatné na základě účetního daňového dokladu, čtvrtletních faktur.
4. Nájemné je splatné na základě čtvrtletní faktury vystavené k poslednímu dni prvního měsíce čtvrtletí tedy k 31. lednu, 30. dubnu, 31. července a 30. října, příslušného roku, a to na účet pronajímatele, který je uveden v záhlaví smlouvy. Ve smyslu ustanovení § 56a) zákona č. 235/2004 Sb. nebude k nájemnému připočítávána DPH. Tedy cena je bez DPH a případné DPH bude připočteno dle zákona.
5. Dnem zaplacení nájemného a úhrady za odebraná média a služby se rozumí připsání příslušné platby na účet pronajímatele.
6. V případě prodloužení nájemce s úhradou splátek nájemného je pronajímatel oprávněn účtovat smluvní pokutu ve výši 0,05 % z dlužné částky za každý započatý den prodloužení.
7. Účastníci této smlouvy se dohodli, že pronajímatel může každoročně s účinností na období od 1. ledna upravit výši nájemného v závislosti na růstu spotřebitelských cen v předchozím kalendářním roce. Výše nájemného se v takovém případě upraví podle následujícího vzorce:



$$N(t+1) = N_t \times (1 + I_t / 100)$$

kde:

$N(t+1)$ je výše nájemného v běžném kalendářním roce,

N_t je výše nájemného v předchozím kalendářním roce,

I_t je průměrná roční míra inflace vyjádřená přírůstkem průměrného indexu spotřebitelských cen za 12 měsíců uplynulého kalendářního roku proti průměru 12 měsíců kalendářního roku, který uplynulému roku předcházel, zveřejněná Českým statistickým úřadem a vyjádřená v procentech.

změny čl. VI. **Služby spojené s nájmem**, odst. 1 písm. c) nově zní:

VI. Služby související s nájmem

1. Pronajímatel nájemci zabezpečí a nájemce sjednaným způsobem uhradí následující služby:

c) *Vodné a stočné:*

- kancelářské budovy na 1 zaměstnance, v budově s umyvadly, WC a s centrální přípravou teplé vody nebo průtokovými ohřivači, popř. bojlerů18 m³/rok

Vodné:

- vodné46,25 Kč/m³ bez DPH (pro rok 2023)

Roční náklady na spotřebu vody (vodné) při průměrném počtu 10 zaměstnanců:

10 x 18 x 46,25 = 8.325,00 Kč/rok bez DPH.

Výchozí částka pro stanovení čtvrtletních splátek v r. 2023 činí 2.081,25 Kč bez DPH. DPH bude dopočteno v aktuální výši.

Stočné:

- stočné.....46,47 Kč/m³ bez DPH (pro rok 2023)

Roční náklady na spotřebu vody (vodné) při průměrném počtu 10 zaměstnanců:

10 x 18 x 46,47 = 8.364,60 Kč/rok bez DPH.

Výchozí částka pro stanovení čtvrtletních splátek v r. 2023 činí 2.091,15 Kč bez DPH. DPH bude dopočteno v aktuální výši.

Vodné a stočné bude nájemce hradit v pravidelných čtvrtletních splátkách na základě daňového dokladu - faktury vystavené pronajímatelem se 14-ti denní splatností od doručení. Pro stanovení a fakturaci nákladů na vodné a stočné se bude používat vždy aktuální jednotková cena oznamovaná Brněnskými vodárnami a kanalizacemi, a.s.



změny čl. IX. Ujednání obecná a závěrečná, které nově zní:

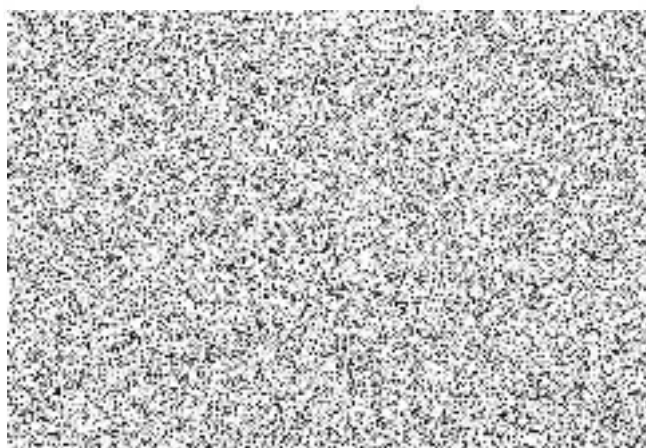
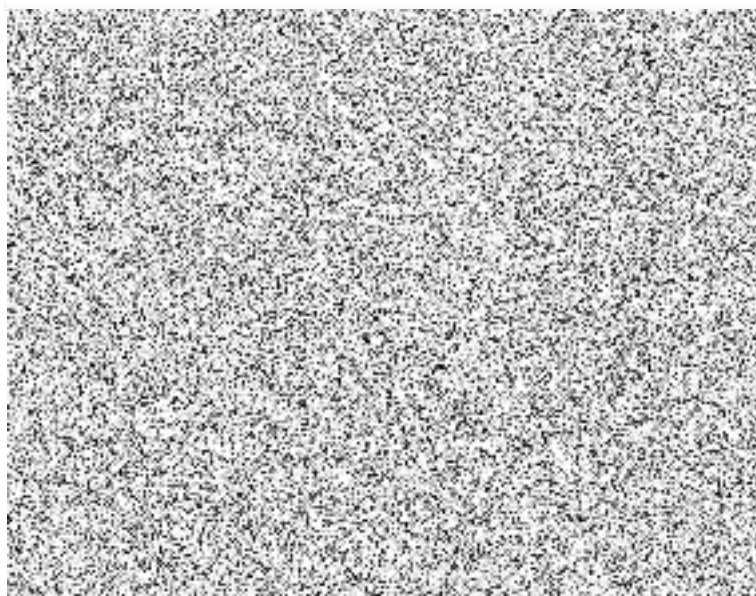
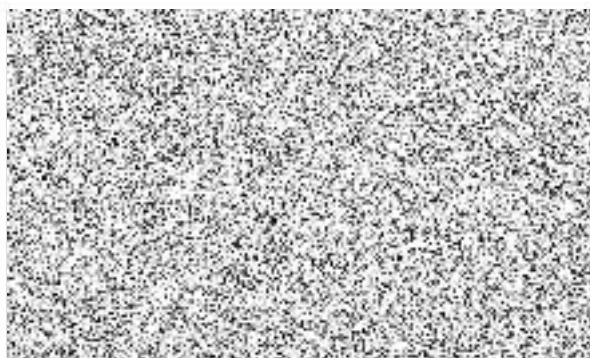
**IX.
Ujednání obecná a závěrečná**

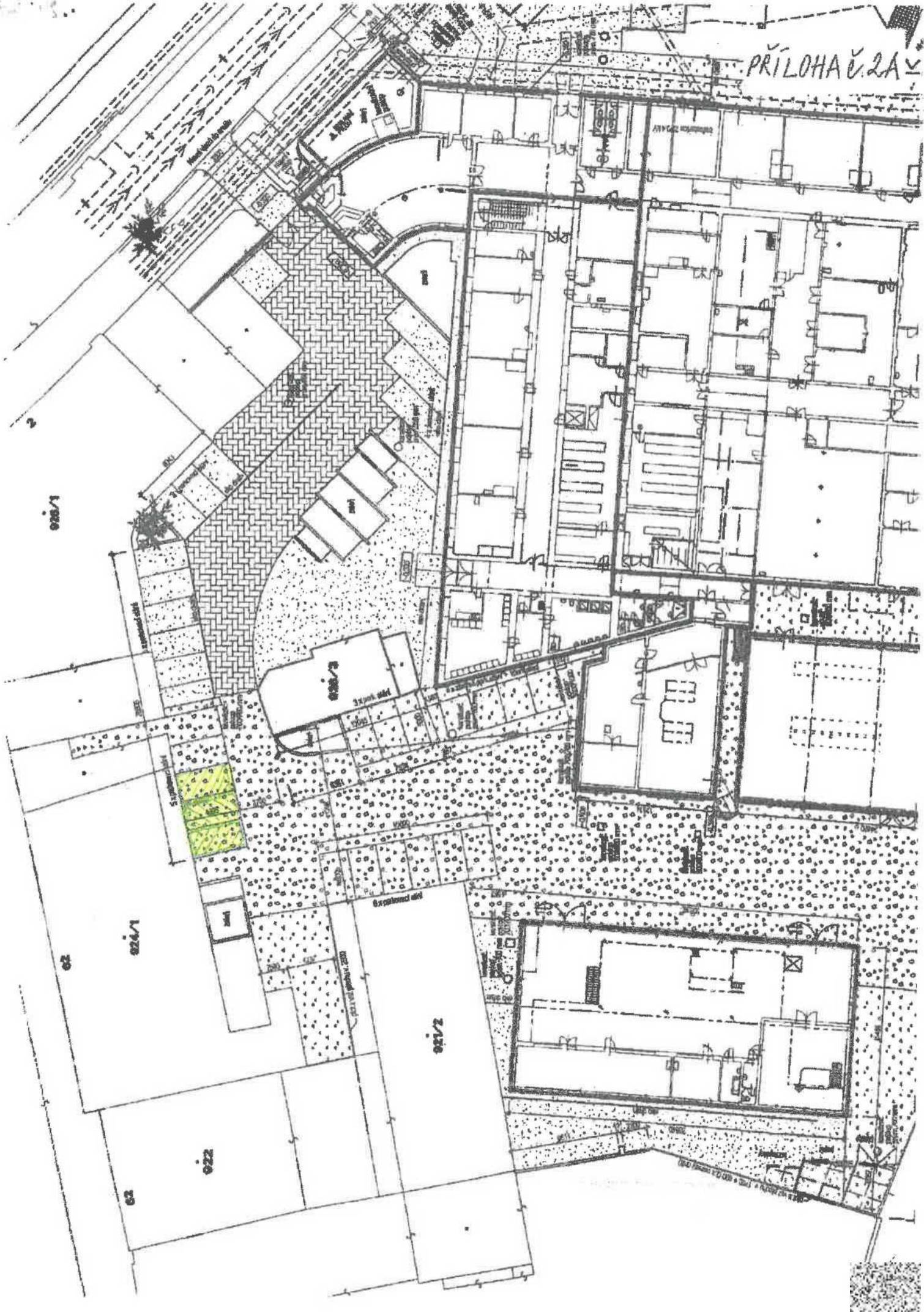
1. Tento Dodatek č. 1 ke Smlouvě o nájmu nebytových prostor ze dne 30. března 2011 nabývá platnosti dnem podpisu oběma smluvními stranami a účinnosti dne 1. dubna 2023.
2. Vztahy z tohoto Dodatku č. 1 vyplývající se řídí příslušnými ustanoveními zákona č. 89/2012 Sb. občanského zákoníku.
3. Tento Dodatek č. 1 podléhá uveřejnění dle zákona č. 340/2015 Sb. o registru smluv. Zveřejnění zajistí nájemce.
4. Tento Dodatek č. 1 má 4 strany textu a 2 přílohy, je vyhotoven ve 3 stejnopisech, z nichž 1 obdrží pronajímatel a 2 nájemce.
5. Účastníci prohlašují, že tento Dodatek č. 1 uzavírají svobodně, vážně, určitě a srozumitelně, nikoli v tísní za nápadně nevýhodných podmínek. Na důkaz toho připojují své podpisy.

V Brně dne *31.3.2023*

V Brně dne: 17-03-2023

Za pronajímatele:





1506931 BRNO, CEJL 712/62b // SEZNAM MÍSTNOSTÍ

HJ	Označení HJ	ID majetek	Označení budovy	Místnost	Označení náj-objektu	Veličina	Jedn	Nákl.stř.	Název střediska
1506931	Brno,Cejl čp.712/62b + p.č.924/1 - OCP KŘP Jmk	1506931-0	Brno,Cejl čp.712/62b + p.č.924/1 - OCP KŘP Jmk	1	Šatna	16,00	M2		
1506931	Brno,Cejl čp.712/62b + p.č.924/1 - OCP KŘP Jmk	1506931-0	Brno,Cejl čp.712/62b + p.č.924/1 - OCP KŘP Jmk	2	Sklad - režimový prostor	9,90	M2	4600600361	KŘ Odb.CP OPA
1506931	Brno,Cejl čp.712/62b + p.č.924/1 - OCP KŘP Jmk	1506931-0	Brno,Cejl čp.712/62b + p.č.924/1 - OCP KŘP Jmk	3	Kancelář	18,50	M2	4600600361	KŘ Odb.CP OPA
1506931	Brno,Cejl čp.712/62b + p.č.924/1 - OCP KŘP Jmk	1506931-0	Brno,Cejl čp.712/62b + p.č.924/1 - OCP KŘP Jmk	4	Kancelář	19,20	M2	4600600361	KŘ Odb.CP OPA
1506931	Brno,Cejl čp.712/62b + p.č.924/1 - OCP KŘP Jmk	1506931-0	Brno,Cejl čp.712/62b + p.č.924/1 - OCP KŘP Jmk	5	Kancelář	19,60	M2	4600600361	KŘ Odb.CP OPA
1506931	Brno,Cejl čp.712/62b + p.č.924/1 - OCP KŘP Jmk	1506931-0	Brno,Cejl čp.712/62b + p.č.924/1 - OCP KŘP Jmk	6	Kuchyňka	7,70	M2		
1506931	Brno,Cejl čp.712/62b + p.č.924/1 - OCP KŘP Jmk	1506931-0	Brno,Cejl čp.712/62b + p.č.924/1 - OCP KŘP Jmk	6A	WC ženy	7,00	M2		
1506931	Brno,Cejl čp.712/62b + p.č.924/1 - OCP KŘP Jmk	1506931-0	Brno,Cejl čp.712/62b + p.č.924/1 - OCP KŘP Jmk	7	Kancelář	23,80	M2	4600600361	KŘ Odb.CP OPA
1506931	Brno,Cejl čp.712/62b + p.č.924/1 - OCP KŘP Jmk	1506931-0	Brno,Cejl čp.712/62b + p.č.924/1 - OCP KŘP Jmk	8	Kancelář	28,80	M2	4600600361	KŘ Odb.CP OPA
1506931	Brno,Cejl čp.712/62b + p.č.924/1 - OCP KŘP Jmk	1506931-0	Brno,Cejl čp.712/62b + p.č.924/1 - OCP KŘP Jmk	9	Kancelář	25,90	M2	4600600361	KŘ Odb.CP OPA
1506931	Brno,Cejl čp.712/62b + p.č.924/1 - OCP KŘP Jmk	1506931-0	Brno,Cejl čp.712/62b + p.č.924/1 - OCP KŘP Jmk	10	Jednací místnost	28,10	M2	4600600361	KŘ Odb.CP OPA
1506931	Brno,Cejl čp.712/62b + p.č.924/1 - OCP KŘP Jmk	1506931-0	Brno,Cejl čp.712/62b + p.č.924/1 - OCP KŘP Jmk	11	Čekárna pro strany	24,40	M2	4600600361	KŘ Odb.CP OPA
1506931	Brno,Cejl čp.712/62b + p.č.924/1 - OCP KŘP Jmk	1506931-0	Brno,Cejl čp.712/62b + p.č.924/1 - OCP KŘP Jmk	12	WC muži	12,80	M2		
1506931	Brno,Cejl čp.712/62b + p.č.924/1 - OCP KŘP Jmk	1506931-0	Brno,Cejl čp.712/62b + p.č.924/1 - OCP KŘP Jmk	13	Umývárna	8,36	M2		
1506931	Brno,Cejl čp.712/62b + p.č.924/1 - OCP KŘP Jmk	1506931-0	Brno,Cejl čp.712/62b + p.č.924/1 - OCP KŘP Jmk	14	WC pro strany	2,24	M2		
1506931	Brno,Cejl čp.712/62b + p.č.924/1 - OCP KŘP Jmk	1506931-0	Brno,Cejl čp.712/62b + p.č.924/1 - OCP KŘP Jmk	15	Chodba	49,20	M2		

301,50

