

## Dodatek č. 1 ke smlouvě o dílo č.j. KRPC-133109/ČJ-2022-0200VO-VZJ

podle § 2586 zákona č. 89/2012 Sb., občanského zákoníku  
(dále jen „smlouva“)

### 1. Smluvní strany

#### 1.1 Objednatel

Česká republika - Krajské ředitelství policie Jihočeského kraje,  
se sídlem Lannova tř. 193/26, 370 74 České Budějovice.  
Zastoupená plk. Mgr. Ing. Ivanem Fantou, MBA - náměstkem ředitele krajského ředitelství  
pro ekonomiku  
IČO: 75151511  
DIČ: CZ75151511  
Objednatel není plátce DPH  
Bankovní spojení: ČNB České Budějovice  
Číslo účtu: 64133881/0710

Za objednatele jsou ve věci provádění stavby oprávněni vystupovat a jednat:  
Technický dozor stavebníka, koordinátor bezpečnosti a ochrany zdraví při práci na stavbě  
(„koordinátor BOZP“) a Autorský dozor.

#### 1.2 Zhotovitel

společnost: JINDŘICH PARUS, voda – plyn – topení spol. s r.o.  
sídlo: Ostrov 38, 383 01 Prachatice  
zastoupený: Jindřichem Parusem, jednatelem  
IČO: 418 79 236  
DIČ: CZ41879236  
Bankovní spojení:   
Číslo účtu:   
Telefon:   
E-mail:   
Zapsán v obchodním rejstříku vedeným Krajským soudem v Českých Budějovicích, oddíl C,  
vložka 1174

### 2. Úvodní ustanovení

2.1 Smluvní strany se dohodly v souladu s ustanovením čl. 13 na změně obsahu smlouvy  
o dílo uzavřené dne 25. 11. 2022.

### 3. Předmět dodatku

3.1 V důsledku okolností, které objednatel jednající s náležitou péčí nemohl předvídat,  
vyvstala potřeba provedení dodatečných stavebních prací (vícepráce), které nebyly  
obsaženy v původních zadávacích podmínkách a tedy ani ve smlouvě o dílo. Tyto dodatečné  
práce jsou zároveň nezbytné pro provedení původních stavebních prací podle smlouvy o  
dílo. Finanční hodnota dodatečných stavebních prací činí 17 % původní hodnoty závazku ze  
smlouvy. V důsledku těchto dodatečných prací je přiměřeně posunut i termín dokončení  
stavebních prací a předání díla objednateli.

3.2 Změny uvedené v tomto dodatku a jeho přílohách představují nepodstatnou změnu  
hodnotu závazku ze smlouvy o dílo a nemění celkovou povahu veřejné zakázky. Dodatek je  
uzavřen v souladu s ustanovením § 222 odst. 6 zákona č. 134/ 2016 Sb., o zadávání  
veřejných zakázek.

#### 4. Změna doby plnění

4.1 Smluvní strany se dohodly na změně doby plnění a to následujícím způsobem:

Stávající označení čl. 4 odst. 4.1.2 se mění na odstavec 4.1.2.1 a dále se rozšiřuje o odst. 4.1.2.2 a 4.1.2.3 následujícího znění:

4.1.2.1 Zhotovitel se zavazuje dokončit stavební práce a předat dílo objednateli nejpozději do **245 kalendářních dnů** ode dne zahájení prací.

4.1.2.2 Termín dokončení stavebních prací a předání díla objednateli se navyšuje o **30 kalendářních dnů** ode dne zahájení prací.

4.1.2.3 Zhotovitel se zavazuje dokončit stavební práce a předat dílo objednateli nejpozději do **275 kalendářních dnů** ode dne zahájení prací.

Stávající označení čl. 4 odst. 4.3 se zrušuje a nahrazuje odstavcem 4.3.1 následujícího znění:

4.3.1. Zhotovitel se zavazuje při provádění díla postupovat podle časového a finančního harmonogramu, který je přílohou č. 2 tohoto dodatku s označením „časový a finanční harmonogram č. 2“.

#### 5. Změna ceny díla

5.1 Smluvní strany se dohodly na změně ceny díla a to následujícím způsobem:

Stávající označení čl. 5 odst. 5.1 se mění na odstavec 5.1.1. a dále se rozšiřuje o odst. 5.1.2 a 5.1.3 následujícího znění:

5.1.1 Smluvní strany se dohodly a sjednaly cenu díla ve výši:

<b>Cena díla bez DPH</b>	<b>4 806 592,49 Kč</b>
<b>DPH 21%</b>	<b>1 009 384,42 Kč</b>
<b>CELKEM vč. DPH</b>	<b>5 815 976,91 Kč</b>

**S l o v y : pět miliónů osm set patnáct tisíc devět set sedmdesát šest korun českých a devadesát jedna haléře vč. DPH**

5.1.2 Cena dodatečných prací

<b>Cena dodatečných prací bez DPH</b>	<b>816 456,11 Kč</b>
<b>DPH 21%</b>	<b>171 455,78 Kč</b>
<b>Cena dodatečných prací vč. DPH</b>	<b>987 911,89 Kč</b>

5.1.3 Cena díla včetně dodatečných prací:

<b>Cena díla bez DPH</b>	<b>5 623 048,60 Kč</b>
<b>DPH 21%</b>	<b>1 180 840,21 Kč</b>
<b>CELKEM vč. DPH</b>	<b>6 803 888,81 Kč</b>

**S l o v y : šest milionů osm set tři tisíc osm set osmdesát osm korun českých a osmdesát jedna haléře vč. DPH**



## 6. Závěrečná ustanovení

- 6.1 Ostatní ustanovení smlouvy o dílo zůstávají nezměněna.  
6.2 Dodatek nabývá platnosti dnem jeho podpisu oběma smluvními stranami a je účinný dnem zveřejnění v registru smluv. Povinným k uveřejnění v registru smluv je objednatel.  
6.3 Dodatek je vyhotoven v elektronické podobě a je opatřen elektronickými podpisy.  
6.4 Smluvní strany shodně prohlašují, že si tento dodatek před jeho podpisem přečetly, a že byl uzavřen po vzájemném projednání podle jejich pravé a svobodné vůle, určitě, vážně a srozumitelně, nikoliv v tísní za nápadně nevýhodných podmínek a že se dohodly o celém jeho obsahu, což stvrzují svými podpisy.

Nedílné přílohy:

Příloha č. 1: Změnový list	3 strany
Příloha č. 2: Soupis prací dodávek a služeb	12 stran
Příloha č. 3: Časový a finanční harmonogram č. 2	2 strany



objednatel  
**plk. Mgr. Ing. Ivan Fanta, MBA**  
náměstek ředitele krajského ředitelství  
pro ekonomiku  
*podepsáno elektronicky*







zhotovitel  
**p. Jindřich Parus**  
jednatel společnosti JINDŘICH PARUS,  
voda-plyn-topení spol. s r.o.  
*podepsáno elektronicky*

## Změnový list pro nezbytné změny stavby v průběhu realizace

<b>Změnový list číslo</b>	<b>1</b>
<b>Identifikace akce</b>	
Název akce	KŘP Jčk – P2.0 - OOP Větrní - modernizace a přístavba objektu
Číslo akce EDS/SMVS <sup>1)</sup>	114V17200-1121
Objednatel	ČR – Krajské ředitelství policie Jihočeského kraje, Lannova tř. 193/26, 370 74
Zhotovitel	Jindřich Parus, voda-plyn – topení s.r.o., Ostrov 38, 383 01 Prachatice
Projektant	Ing. arch. Luděk Kamiš, Nová 1943/60, 370 01 Č. Budějovice, IČ 14484773
<b>Předmět změnového listu</b>	
Specifikace změn vzniklých v průběhu provádění stavebních prací na předmětu plnění.	
<b>Část díla dotčená změnovým listem</b>	
	<ol style="list-style-type: none"><li>1.Podlahy – mazaniny, separační vrstvy, tepelné izolace</li><li>2.Štěrkový podsyp – pod základové konstrukce, desky</li><li>3.Oplocení – ze severní strany pozemku</li><li>4.Hydroizolace+ochrana tepelné izolace – svislá a vodorovná suterénních konstrukcí a podlah</li><li>5.Zemní práce – sejmutí ornice, hloubení stavební pláně, odkopávky u schodiště, bourání základových konstrukcí, zásypy, přesun výkopku</li><li>6.Přesun hmot – materiál bouraných konstrukcí základů</li><li>7.Přesun sutě – bouraných původních topných kanálů a šachet</li><li>8.Venkovní žaluzie – venkovní žaluzie lamelové, horizontální interiérové</li><li>9.Základy – základové pasy, opěrné stěny, bednění, zásypy</li><li>10.Vodorovné konstrukce – ztužující věnce opěrné stěny</li><li>11.Úpravy povrchů – vyrovnání nerovností a odskoků kamenných stěn</li></ol>
<b>Popis změny, popis technického řešení</b>	
	<ol style="list-style-type: none"><li>1.Podlahy – mazaniny, separační vrstvy, tepelné izolace – materiály chybějící v rozpočtu projektové dokumentace</li><li>2.Štěrkový podsyp – materiál bude nově doplněn na základě chyby projektu a potřeby navýšení dle zjištěných geologických poměrů a nepředvídatelných skutečností - vlivu počasí</li><li>3.Oplocení – nové oplocení místo zpětného osazení původního - poškozené při demontáži</li><li>4.Hydroizolace+ochrana tepelné izolace – materiál chybějící v rozpočtu a rovněž potřebný při provádění nových opěrných konstrukcí</li><li>5.Zemní práce – navýšení množství prací - nutnost prohloubení základové pláně a pasů, potřeba větší staveništní plochy, nutnost odkopání větších objemů zeminy pod schodištěm a vybourání všech podzemních konstrukcí bránících stavbě (staré základy, nefunkční šachty a zbytky topného kanálu předem nezjistitelného rozsahu), navýšení terénních úprav</li><li>6.Přesun hmot – vybouraného a vytěženého materiálu viz bod č.5</li><li>7.Přesun sutě – vybouraného a vytěženého materiálu viz bod č.5 odbourání nerovností suterénního kamenného zdiva a provedení sanace spar vyškrabáním a doplněním malty a přezděním částí zdiva. Skutečný rozsah nutných oprav zjištěn až po odbourání původní přístavby.</li><li>8.Venkovní žaluzie – doplnění venkovních horizontálních žaluzií lamelových - chybějící díl v rozpočtu</li><li>9.Základy – základové pasy-prohloubení, opěrné stěny, bednění, zásypy – nutno provést ve větším rozsahu na základě zjištění při výkopových pracích, pro zajištění stability venkovních konstrukcí a terénních úprav</li><li>10.Vodorovné konstrukce – ztužující věnce opěrných stěn – viz konstrukce v bodě č.9</li><li>11.Úpravy povrchů – vyrovnání nerovností a odskoků kamenných stěn - po odbourání přístavby a otlučení omítek zjištěny značné nerovnosti venkovních stěn, které budou tvořit povrch v interiéru a je nutné provést jejich vyrovnání</li></ol>

<b>Původní řešení dle smluvní (tendrové) dokumentace</b>	
<p>1.Podlahy – mazaniny, separační vrstvy, tepelné izolace - chybějící v rozpočtu stavby  2.Štěrkový podsyp – pod základové konstrukce, desky – chybějící v rozpočtu stavby  3.Oplocení – ze severní strany pozemku – uvažována zpětná montáž stávajícího  4.Hydroizolace+ochrana tepelné izolace – svislá a vodorovná suterénních konstrukcí - chybějící v rozpočtu stavby  5.Zemní práce – sejmutí ornice, hloubení stavební pláně, odkopávky u schodiště, bourání základových konstrukcí, zásypy, přesun výkopku – uvažován menší rozsah prací, nebyly zcela známé všechny podzemní konstrukce, jejich skutečný stav a použitelnost  6.Přesun hmot – materiál bouraných konstrukcí základů – uvažován menší rozsah prací  7.Přesun sutě – bouraných původních topných kanálů a šachet – uvažován menší rozsah prací  8.Venkovní žaluzie – venkovní žaluzie lamelové, horizontální interiérové - chybějící v rozpočtu stavby  9.Základy – základové pasy, opěrné stěny, bednění, zásypy – uvažován menší rozsah prací, nebyly předem známe všechny podzemní konstrukce, jejich stav a použitelnost  10.Vodorovné konstrukce – ztužující věnce opěrné stěny – nebyly předmětem řešení  11.Úpravy povrchů – uvažován menší rozsah prací, nebyly předem známy všechny podzemní a zakryté konstrukce</p>	
<b>Nové řešení</b>	
<p>Stavební práce vyvolané dodatečným zjištěním při provádění stavby:  Provedení dodatečných výkopových prací a přesunu hmot - prohloubení stavební jámy a výkopů základů z důvodu zjištěné silně namrzavé zeminy v základové spáře (určeno geologem) a rozmočení podkladu vlivem nepříznivého počasí, doplnění štěrkového podsypu – využit do zásypu původní vybourané hmoty nebylo geologem doporučeno.  Vyrovnání nerovností suterénního kamenného zdiva a provedení sanace spar vyškraábáním a doplněním malty nebo přezděním částí zdiva. Skutečný rozsah nutných oprav zjištěn až po odbourání původní přístavby.</p> <p>Výkopy ve ztížených podmínkách pod venkovní vstupním chodníkem a předloženým schodištěm, provedení souvisejících betonových opěrných stěn se základy a věnci včetně izolací. Původní základové konstrukce předpokládané projektem nebylo možné vzhledem k jejich stavu zjištěnému po odkrytí využít a musely být z důvodu své nestability odstraněny.</p> <p>Stavební práce vyvolané chybami projektu:</p> <p>Doplnění vodorovných a svislých hydroizolací, tepelných izolací a souvisejících vrstev u obvodových zdí a podlah, mazanin  Doplnění okenních žaluzií z důvodu chybějících částí v projektové dokumentaci, zároveň navýšení vyvolané dodatečným zjištěním nových skutečností.</p> <p>Oplocení – původní nebylo možné znovu využít z důvodu poškození při demontáži.</p>	
<b>Zdůvodnění změny</b>	
<p>Uvažované změny byly vyvolány skutečností zjištěnými a vzniklými v průběhu realizace stavby při bouracích a výkopových pracích - požadavek navýšení objemu prací. Dále zjištěny materiály uvedené v projektové dokumentaci, ale ne v rozpočtu stavby. Další vícepráce vnikly poškozením oplocení a komunikace na pozemku. Provedení nezbytných změn v průběhu realizace stavby zajistí řádné dokončení díla v požadované kvalitě (shodné s původním návrhem) s následným bezproblémovým užíváním stavby včetně dlouhodobého udržení projektovaného stavebně – technického stavu.</p>	
<b>Vliv změny na výkresovou dokumentaci</b>	
<p>Uvažované změny mají vliv na projektovou dokumentaci. Uvedené změny budou zpracovány dodavatelem stavebních prací a zpracovatelem projektové dokumentace do projektu skutečného provedení stavby. (výkres podélného řezu se skladbou konstrukcí, výkres půdorysu 1.NP s uvedením a popisem konstrukcí, tech. zpráva změny).</p>	
<b>Záznamy o změně ve stavebním deníku a zápisech z kontrolních dnů</b>	
<p>Zápis z jednání (zhotovitel – objednatel – autorský dozor).</p>	
<b>Předpokládaný vliv na termín, kvalitu, cenu díla</b>	
<p>Vliv na termín: Ano. Termín bude posunut o 30 dní.</p>	
<p>Vliv na kvalitu díla: ANO. Provedením výše uvedených změn dojde k zajištění kvality a funkce jednotlivých konstrukcí, stavby jako celku včetně zajištění její stability, což při dodržení technologie provádění s dodržením vlastností uvedených v původním návrhu, zaručí dlouhodobé bezproblémové užívání stavby a ochranu proti vnějším vlivům.</p>	
<p>Vliv na cenu: ANO – zvýšení celkové ceny o 16,99 % nad rámec SoD</p>	
<b>Přípočty k ceně díla bez DPH</b>	<b>816 456,11 Kč</b>
<b>Odpočty z ceny díla bez DPH</b>	<b>0,- Kč</b>
<b>Celkový vliv na změnu ceny díla bez DPH</b>	<b>+ 816 456,11 Kč</b>
<b>DPH</b>	<b>171 455,78 Kč</b>
<b>Celkový vliv na změnu ceny díla včetně DPH</b>	<b>+ 987 911,89 Kč</b>
--	--
--	--
--	--

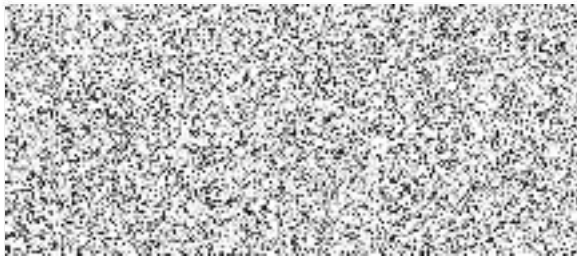
		
Datum: 11.5. 2023	Datum: 11.5. 2023	Datum: 11.5. 2023
Úplnost změnového listu za účastníka zkontroloval:		
		
Datum: 11.5. 2023		

1) EDS/SMVS se rozumí moduly Informačního systému programového financování

REM: TECHNICKO-PROVOZNI/ RND0019: 2101393.204904

## Rekapitulace nákladů - ZL č. 1 PČR Větrní

			DPH 21%	CELKEM S DPH
1	Podlahy	140 328,93	29 469,07	169 798,00
2	Štěrkový podsyp	18 218,75	3 825,94	22 044,69
3	Oplocení	22 703,51	4 767,74	27 471,25
4	Hydroizolace+ochrana tepelné izolace	81 481,99	17 111,22	98 593,21
5	Zemní práce	228 922,69	48 073,76	276 996,45
6	Přesun hmot	5 861,50	1 230,92	7 092,42
7	Přesun sutě	138 304,80	29 044,01	167 348,81
8	Venkovní žaluzie	72 600,00	15 246,00	87 846,00
9	Základy	66 600,72	13 986,15	80 586,87
10	Vodorovné konstrukce	10 475,63	2 199,88	12 675,51
11	Úpravy povrchů	30 957,59	6 501,09	37 458,68
	<b>CELKEM BEZ DPH</b>	<b>816 456,11</b>	<b>171 455,78</b>	<b>987 911,89</b>





## 01 - Podlahy

Stavba:

OOP Větrní

Objekt:

01 - Podlahy

Místo:

Datum: 6. 4. 2023

Zadavatel:

Projektant:

Zhotovitel:

Zpracovatel:

PČ	Typ	Kód	Popis	MJ	Množství	J.cena [CZK]	Cena celkem [CZK]
<b>Náklady soupisu celkem</b>							<b>140 328,93</b>
D		HSV	Práce a dodávky HSV				76 456,31
D		6	Úpravy povrchů, podlahy a osazování výplní				71 099,26
1	K	631312611R00	Mazanina tl do 80 mm z betonu prostého tř. C 16/20	m3	12,476	4 205,00	52 461,58
2	K	631319171R00	Příplatek k mazanině tl do 80 mm za přehlazení povrchu	m3	12,476	431,00	5 377,16
3	K	631319211	Příplatek k mazaninám za přidání PP mikrovláken pro objemové vyztužení 0,9 kg/m3	m3	12,476	286,00	3 568,14
4	K	632481213	Separáční vrstva z PE fólie	m2	255,020	17,00	4 335,34
	vv		P01				
	vv		64,09		64,090		
	vv		P02				
	vv		14,36		14,360		
	vv		P11				
	vv		50,01		50,010		
	vv		P12				
	vv		75,45		75,450		
	vv		P21				
	vv		51,11		51,110		
	vv		Součet		255,020		
D		998	Přesun hmot				5 357,05
5	K	998011002	Přesun hmot pro budovy zděné v do 12 m	t	28,195	190,00	5 357,05
D		PSV	Práce a dodávky PSV				63 872,62
D		713	Izolace tepelné				58 100,61
6	K	713121111R00	Montáž izolace tepelné podlah volně kladenými rohožemi, pásy, dílci, deskami 1 vrstva	m2	176,570	43,60	7 698,45
	vv		P21				
	vv		51,11		51,110		
	vv		P11				
	vv		50,01		50,010		
	vv		P12				
	vv		75,45		75,450		
	vv		Součet		176,570		
7	M	28375998	deska perimetrická spodních staveb, podlah a plochých střeš 150kPa $\lambda=0,034$ tl 120mm	m2	56,649	491,50	27 842,98
	vv		49,26*1,15 *Přepočtené koeficientem množstvi		56,649		
8	M	28376072	deska EPS pro aplikace bez zatížení tl 30mm	m2	203,056	104,00	21 117,82
	vv		176,57		176,570		
	vv		Součet		176,570		
	vv		176,57*1,15 *Přepočtené koeficientem množstvi		203,056		
9	K	998713102	Přesun hmot tonážní pro izolace tepelné v objektech v do 12 m	t	0,329	4 381,00	1 441,35
D		776	Podlahy povlakové				5 772,01
10	K	776101115R00	Výrovnání podkladu povlakových podlah stěrkou pevností 20 MPa tl 8 mm	m2	72,060	80,10	5 772,01



## 02 - Štěrkový podsyp pod základovou deskou

Stavba:

OOP Větrní

Objekt:

02 - Štěrkový podsyp pod základovou deskou

Místo:

Zadavatel:

Zhotovitel:

PČ	Typ	Kód	Popis	MJ	Množství
<b>Náklady soupisu celkem</b>					
	D	HSV	Práce a dodávky HSV		
	D	2	Zakládání		
1	K	271531112R00	Podsyp pod základové konstrukce se zhutněním z hrubého kameniva frakce 32 až 63 mm	m3	13,406
	W		Podsyp		
	W		14,7*4,56*0,2		13,406
	W		Součet		13,406

### 03 - Oplocení

Stavba:

OOP Větrní

Objekt:

03 - Oplocení

Místo:

Datum:

6. 4. 2023

Zadavatel:

Projektant:

Zhotovitel:

Zpracovatel:

PČ	Typ	Kód	Popis	MJ	Množství	J.cena [CZK]	Cena celkem [CZK]
<b>Náklady soupisu celkem</b>							<b>22 703,51</b>
D		HSV	Práce a dodávky HSV				11 335,00
D		3	Svislé a kompletní konstrukce				11 335,00
1	K	338171113R00	Osazování sloupků a vzpěr plotových ocelových v do 2,00 m se zabetonováním	kus	10,000	246,50	2 465,00
2	M	55342341	sloupek plotový koncový Pz a komaxitový 2000/48x1,5mm	kus	10,000	242,00	2 420,00
3	K	348401130	Montáž oplocení ze strojového pletiva s napínacími dráty výšky do 2,0 m	m	25,000	128,00	3 200,00
4	M	31327103R00	pletivo drátěné se čtvercovými oky zapletené Pz 50x2x2000mm	m	25,000	130,00	3 250,00
D		PSV	Práce a dodávky PSV				11 368,51
D		767	Konstrukce zámečnické				11 368,51
5	K	767996802R00	Demontáž atypických zámečnických konstrukcí řezáním hmotnosti jednotlivých dílů do 100 kg	kg	293,760	38,70	11 368,51
vv			demontáž oplocení				
vv			24,48*12		293,760		
vv			Součet		293,760		

## 04 - Hydroizolace + ochrana tepelné izolace

Stavba:

OOP Větrní

Objekt:

04 - Hydroizolace + ochrana tepelné izolace

Místo:

Datum: 6. 4. 2023

Zadavatel:

Projektant:

Zhotovitel:

Zpracovate

PČ	Typ	Kód	Popis	MJ	Množství	J.cena [CZK]	Cena celkem [CZK]
<b>Náklady soupisu celkem</b>							<b>81 481,99</b>
	D	HSV	Práce a dodávky HSV				5 799,21
	D	2	Zakládání				5 799,21
1	K	212971110R00	Zřízení vrstvy z geotextilie ve sklonu do 1:1 š do 3 m	m2	62,240	39,70	2 470,93
2	M	693650460.R	geotextilie tkaná (polypropylen) PK-TEX PP 25 130 g/m2	m2	71,576	46,50	3 328,28
	VV		62,24*1,15 'Přepočtené koeficientem množství		71,576		
	D	PSV	Práce a dodávky PSV				75 682,78
	D	711	Izolace proti vodě, vlhkosti a plynům				75 682,78
3	K	711111001R00	Provedení izolace proti zemní vlhkosti vodorovně za studena nátěrem penetračním	m2	85,260	13,80	1 176,59
4	K	711112001R00	Provedení izolace proti zemní vlhkosti svisle za studena nátěrem penetračním	m2	69,480	29,10	2 021,87
	VV		záporové stěny+bok novostavby				
	VV		27,58		27,580		
	VV		sokly - pata zdíva				
	VV		41,90		41,900		
	VV		Součet		69,480		
5	M	11163370.R	suspenze hydroizolační asfaltová pro opravu střech	t	0,200	46 750,00	9 350,00
	P		Poznámka k položce: Spotřeba: 0,75 kg/m2				
	VV		SOD				
	VV		0,2		0,200		
	VV		Součet		0,200		
6	K	711141559.R	Provedení izolace proti zemní vlhkosti pásy přitavením vodorovně NAIP	m2	85,260	125,00	10 657,50
7	K	711142559.R	Provedení izolace proti zemní vlhkosti pásy přitavením svisle NAIP	m2	69,480	148,00	10 283,04
	VV		69,48		69,480		
	VV		Součet		69,480		
8	M	62833159.R	SKLOBIT 40 mineral	m2	202,363	145,00	29 342,64
	P		Poznámka k položce: Tloušťka 40 mmNosná vložka skleněná tkanina (G)Ohebnost/těkavost [°C] 0/70°CPevnost v tahu podélná/příčná [N/50mm] 1400/1800 N/50mmPropustnost vodních par [μ] 45000 μReakce na oheň Třída E				
	VV		83,376+85,26		168,636		
	VV		Součet		168,636		
	VV		168,636*1,2 'Přepočtené koeficientem množství		202,363		
9	K	711131311R00	Izolace proti zemní vlhkosti nopovou fólií vodorovně, nopek v 8,0 mm, tl do 0,6 mm	m2	62,240	181,50	11 296,56
	VV		nopová fólie				
	VV		62,24		62,240		
	VV		Součet		62,240		
10	K	998711102R00	Přesun hmot tonážní pro izolace proti vodě, vlhkosti a plynům v objektech výšky do 12 m	t	1,194	1 302,00	1 554,59

## 05 - Zemní práce

Stavba:

Větrní

Objekt:

05 - Zemní práce

Místo:

Datum: 3. 4. 2023

Zadavatel:

Projektant:

Zhotovitel:

Zpracovatel:

PČ	Typ	Kód	Popis	MJ	Množství	J.cena [CZK]	Cena celkem [CZK]
<b>Náklady soupisu celkem</b>							<b>228 922,69</b>
D		HSV	Práce a dodávky HSV				228 922,69
D		1	Zemní práce				183 260,69
1	K	121101100R00	Sejmutí ornice plochy do 500 m2 tl vrstvy do 300 mm strojně	m2	72,060	115,50	8 322,93
2	K	122702111R00	Odkopávky a prokopávky nezapažené v hornině třídy těžitelnosti I, skupiny 3 objem do 500 m3 strojně	m3	41,120	160,50	6 599,76
3	K	131251104	Hloubení jam nezapažených v hornině třídy těžitelnosti I, skupiny 3 objem do 500 m3 strojně	m3	38,000	260,00	9 880,00
4	K	132211401	Hloubená vykopávka pod základy v hornině třídy těžitelnosti I, skupiny 3 ručně	m3	20,894	2 772,00	57 918,17
5	K	130901103R00	Bourání kci v hloubených vykopávkách ze zdiva cihelného nebo smíšeného na MC ručně	m3	11,810	2 490,00	29 406,90
6	K	162206111R00	Vodorovné přemístění výkopku z horniny třídy těžitelnosti I, skupiny 1 až 3 stavebním kolečkem do 10 m	m3	58,894	71,90	4 234,48
7	K	167101101R00	Nakládání výkopku z hornin třídy těžitelnosti I, skupiny 1 až 3 do 100 m3	m3	58,894	308,00	18 139,35
8	K	174101102R00	Zásyp v uzavřených prostorech sypaninou se zhutněním	m3	27,765	563,00	15 631,70
9	K	182301124R00	Rozproštění ornice tl vrstvy do 250 mm v rovině nebo ve svahu do 1:5 ručně	m2	137,060	179,00	24 533,74
10	K	181201111R00	Úprava pláně v hornině třídy těžitelnosti I, skupiny 1 až 3 bez zhutnění	m2	137,060	62,70	8 593,66
		5	Komunikace pozemní				45 662,00
11		572471115R00	Vyspravení venkovních ploch asfaltovým recyklátem	m3	34,000	1 343,00	45 662,00



## 06 - Přesun hmot

Stavba:

Větrní

Objekt:

06 - Přesun hmot

Místo:

Datum: 3. 4. 2023

Zadavatel:

Projektant:

Zhotovitel:

Zpracovatel:

PČ	Typ	Kód	Popis	MJ	Množství	J.cena [CZK]	Cena celkem [CZK]
<b>Náklady soupisu celkem</b>							<b>5 861,50</b>
	D	HSV	Práce a dodávky HSV				5 861,50
	D	998	Přesun hmot				5 861,50
1	K	998011002	Přesun hmot pro budovy zděné v do 12 m	t	30,850	190,00	5 861,50

## 07 - Přesun sutě

Stavba:

Větrání

Objekt:

07 - Přesun sutě

Místo:

Datum: 3. 4. 2023

Zadavatel:

Projektant:

Zhotovitel:

Zpracovatel:

PČ	Typ	Kód	Popis	MJ	Množství	J.cena [CZK]	Cena celkem [CZK]
<b>Náklady soupisu celkem</b>							<b>138 304,80</b>
	D	HSV	Práce a dodávky HSV				138 304,80
	D	997	Přesun sutě				138 304,80
1	K	997006511	Vodorovná doprava sutí s naložením a složením na skládku do 100 m	t	181,980	240,00	43 675,20
2	K	997006519	Příplatek k vodorovnému přemístění sutí na skládku ZKD 1 km přes 1 km	t	1 819,800	30,00	54 594,00
3	K	997013609	Poplatek za uložení na skládce (skládkovně) stavebního odpadu ze směsí nebo oddělených frakcí betonu, cihel a keramických výrobků kód odpadu 17 01 07	t	181,980	220,00	40 035,60

## 08 - Venkovní žaluzie

Stavba:

Větrní

Objekt:

08 - Venkovní žaluzie

Místo:

Datum: 3. 4. 2023

Zadavatel:

Projektant:

Zhotovitel:

Zpracovatel:

PČ	Typ	Kód	Popis	MJ	Množství	J.cena [CZK]	Cena celkem [CZK]
<b>Náklady soupisu celkem</b>							<b>72 600,00</b>
	D	PSV	Práce a dodávky PSV				72 600,00
	D	786	Dokončovací práce - čalounické úpravy				72 600,00
1	K	786627111	Montáž lamelové žaluzie venkovní pro okna dřevěná	ks	6,000	1 100,00	6 600,00
	VV		1.NP - m.č. 1.05, O02				
	VV		2		2,000		
	VV		2.NP - m.č. 2.10, O07				
	VV		2		2,000		
	VV		2.NP - m.č. 2.09, O07				
	VV		2		2,000		
	VV		Součet		6,000		
2	M	55346200	žaluzie horizontální interiérové	ks	6,000	11 000,00	66 000,00
	VV		1.NP - m.č. 1.05, O02				
	VV		rozměr 1 500 x 1 500 - 2 ks		2,000		
	VV		2.NP - m.č. 2.10, O07				
	VV		rozměr 1 500 x 1 500 - 2 ks		2,000		
	VV		2.NP - m.č. 2.09, O07				
	VV		rozměr 1 500 x 1 500 - 2 ks		2,000		
	VV		Součet		6,000		

viz katalogový list

## 09 - Základy

Stavba:

Větrní

Objekt:

09 - Základy

Místo:

Datum: 3. 4. 2023

Zadavatel:

Projektant:

Zhotovitel:

Zpracovatel:

PČ	Typ	Kód	Popis	MJ	Množství	J.cena [CZK]	Cena celkem [CZK]
<b>Náklady soupisu celkem</b>							<b>66 600,72</b>
	D	HSV	Práce a dodávky HSV				66 600,72
	D	2	Zakládání				66 600,72
6	K	271531111R00	Podsyp pod základové konstrukce se zhuťněním z hrubého kameniva frakce 16 až 32 mm	m3	0,630	1 664,00	1 048,32
1	K	274321311	Základové pasy ze ŽB bez zvýšených nároků na prostředí tř. C 16/20	m3	2,612	2 128,00	5 558,34
2	K	274351121	Zřízení bednění základových pasů rovného	m2	5,620	431,00	2 422,22
3	K	274351122	Odstranění bednění základových pasů rovného	m2	5,620	138,00	775,56
5	K	274361221R00	Výztuž základových pásů betonářskou ocelí 10 216 (E)	t	0,292	62 440,00	18 232,48
4	K	279113135	Základová zeď tl do 400 mm z tvárnic ztraceného bednění včetně výplně z betonu tř. C 16/20	m2	17,520	1 720,00	30 134,40
7	K	279361221R00	Výztuž základových zdí nosných betonářskou ocelí 10 216	t	0,135	62 440,00	8 429,40



## 010 - Vodorovné konstrukce

Stavba:

Větrní

Objekt:

010 - Vodorovné konstrukce

Místo:

Datum: 3. 4. 2023

Zadavatel:

Projektant:

Zhotovitel:

Zpracovatel

PČ	Typ	Kód	Popis	MJ	Množství	J.cena [CZK]	Cena celkem [CZK]
<b>Náklady soupisu celkem</b>							<b>10 475,63</b>
	D	HSV	Práce a dodávky HSV				10 475,63
	D	4	Vodorovné konstrukce				10 475,63
1	K	417321515	Ztužující pásy a věnce ze ŽB tř. C 25/30	m3	0,729	2 290,00	1 669,41
2	K	417351115	Zřízení bednění ztužujících věnců	m2	4,251	431,00	1 832,18
3	K	417351116	Odstranění bednění ztužujících věnců	m2	4,251	138,00	586,64
4	K	417361821	Výztuž ztužujících pásů a věnců betonářskou ocelí 10 505	t	0,109	58 600,00	6 387,40

## 011 - Úpravy povrchů

Stavba:

Větrní

Objekt:

011 - Úpravy povrchů, podlahy a osazování výplní

Místo:

Datum: 3. 4. 2023

Zadavatel:

Projektant:

Zhotovitel:

Zpracovatel:

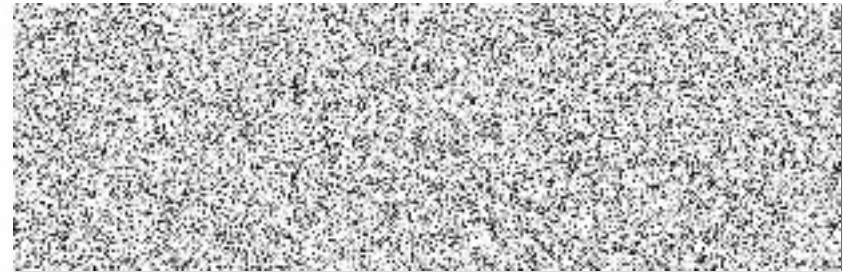
PČ	Typ	Kód	Popis	MJ	Množství	J.cena [CZK]	Cena celkem [CZK]
<b>Náklady soupisu celkem</b>							<b>30 957,59</b>
	D	HSV	Práce a dodávky HSV				30 957,59
	D	6	Úpravy povrchů, podlahy a osazování výplní				30 957,59
1	K	612451082R00	Vyplnění spár cementovou maltou vnitřních stěn z tvárnic nebo kamene	m2	23,800	130,50	3 105,90
2	K	319201317R00	Vyrovnání podkladu vnitřních stěn maltou vápennou tl do 30 mm	m2	70,940	370,50	26 283,27
3	K	622904112R00	Očištění vnějších ploch tlakovou vodou	m2	23,800	65,90	1 568,42

M.č. c. 3 k č.j. KRAC - 133109/17-2022-000010 - VZT  
 počet stran: 2

Harmonogram

„Modernizace a přístavba objektu – Policie ČR, Obvodní oddělení Větrní“

	leden	únor	březen	duben	květen	červen	červenec	srpen	září - konec SOD	září	říjen
Počet dnů	23	51	82	112	143	173	204	235	245	265	275
Předání staveniště											
Zařízení staveniště											
Bourací práce											
Zemní práce											
Základy											
Svislé konstrukce											
Vodorovné konstrukce											
Izolace tepelné											
Konstrukce klempířské											
Povlakové krytiny											
ZTI											
EI - silnoproud											
EI - slaboproud											
VZT											
ÚT											
Výplně otvorů											
Úpravy povrchů											
Zámečnické konstrukce											
SDK konstrukce											
Obklady, dlažby, PVC, malby, nátěry											
Úpravy povrchů vnější											
Truhlářské konstrukce											
Venkovní práce											
Dokončovací práce											
Vykližení staveniště											
Předání											



**FINANČNÍ HARMONOGRAM - „Modernizace a přístavba objektu – Policie ČR, Obvodní oddělení Větrní“**

	FAKTUROVANÁ ČÁSTKA BEZ DPH
1. FAKTURACE - leden	421 586,03 Kč
2. FAKTURACE - únor	768 169,04 Kč
3. FAKTURACE - březen	1 121 856,07 Kč
4. FAKTURACE - duben	872 643,18 Kč
5. FAKTURACE - květen - dodatek č.1	400 000,00 Kč
6. FAKTURACE - červen - dodatek č.1	416 456,11 Kč
7. FAKTURACE - červen	367 446,06 Kč
8. FAKTURACE - červenec	367 446,06 Kč
9. FAKTURACE - srpen	367 446,06 Kč
10. FAKTURACE - září	260 000,00 Kč
11. FAKTURACE - říjen	260 000,00 Kč
<b>Celkem fakturováno bez DPH</b>	<b>5 623 048,60 Kč</b>

