

Pozemkový fond České republiky

Sídlo: Praha 3, Husinecká 1024/11a, PSČ 130 00,

kteřý zastupuje JUDr. Roman Brnčal, LL.M., vedoucí Krajského pracoviště pro Olomoucký kraj
adresa tř. Kosmonautů 989/8, 772 00 Olomouc

IČ: 45797072

DIČ: CZ45797072

Zapsán v obchodním rejstříku vedeném Městským soudem v Praze, odd. A, vložka 6664

Bankovní spojení: **GE Money Bank Olomouc, 102603494/0600**

(dále jen „pronajímatel“)

- na straně jedné –

a

Obchodní firma:

ZOD Němčice nad Hanou, družstvo

sídlo:

Němčice nad Hanou 200, okres Prostějov, PSČ 798 27

IČ:

253 46 504

Zapsána v obchodním rejstříku vedeného Krajským soudem v Brně, oddíl Dr, vložka 2915

statutární zástupce:

Vladimír Kyselák, předseda představenstva,



a

Stanislav Vrána, místopředseda představenstva,



(dále jen "nájemce")

- na straně druhé –

uzavírají tento

dodatek č. II k nájemní smlouvě č. 7N07/53

Čl. I

Smluvní strany uzavřely dne 31.1.2007 nájemní smlouvu č. 7N07/53 (dále jen "smlouva").

Čl. II

Na základě výzvy k zaplacení úhrady variabilní symbol 7711053 se s účinností od 1.9.2011 rozšiřuje předmět nájmu o nemovitosti **p.č. PK 168/17 v k.ú. Dobromilice a p.č. PK 3825/1 a p.č. PK 3825/2 v k.ú. Němčice nad Hanou.**



Čl. III

Smluvní strany se dohodly na tom, že s ohledem na skutečnosti uvedené v čl. II tohoto dodatku se nově stanovuje výše ročního nájemného na částku 51.334,- Kč (slovy: padesátjednatisíctřistatřicetčtyři korun českých), viz. příloha č.1.

Předpis platby k 1.10.2011 je ve výši 44.306,- Kč

(slovy: čtyřicetčtyřitisíctřistašest korun českých),
viz. příloha č. 2 – výpočet dodatku pro nájemní smlouvu

Po odečtení neoprávněně inkasovaného nájemného ve výši 2.286,- Kč je nájemce povinen k 1.10.2011 zaplatit nájemné ve výši 42.020,- Kč

(slovy: čtyřicetdvatisícdvacet korun českých)

převodem na účet pronajímatele vedený u GE Money Bank Olomouc,

číslo účtu : 102603494/0600

variabilní symbol : 710753

Čl. IV

Tento dodatek nabývá platnosti dnem podpisu oběma smluvními stranami.

Čl. V

Tento dodatek je vyhotoven ve třech stejnopisech, z nichž každý má platnost originálu. Jeden stejnopis přebírá nájemce a ostatní jsou určeny pro pronajímatele.

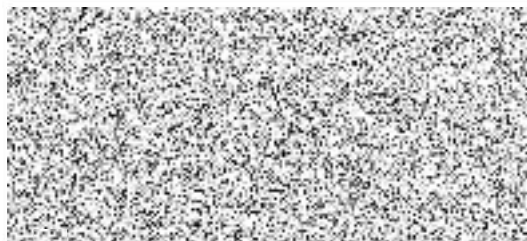
Čl. VI

Smluvní strany po přečtení tohoto dodatku prohlašují, že s jeho obsahem souhlasí a že je shodným projevem jejich vážné a svobodné vůle, a na důkaz toho připojují své podpisy.

V Olomouci dne19. 08. 2011



Pozemkový fond ČR
vedoucí KP pro Olomoucký kraj
JUDr. Roman Brnčal, LL.M.
pronajímatel



ZOD Němčice nad Hanou, družstvo
zastoupené předsedou představenstva
Vladimírem Kyselákem

a



místopředsedou představenstva
Stanislavem Vránou
nájemce



Za správnost: Zdenka Piroltová

Příloha k nájemní smlouvě č. 7N07/53

ZOD Němčice nad Hanou,
družstvo
Němčice nad Hanou 200

Variabilní symbol: 710753

Uzavřeno: 31.1.2007

Roční nájem:

Datum tisku: 2.8.2011

Účinná od: 1.2.2007

51 334 Kč

Němčice nad Hanou

Katastr	Parcela	/	Díl	Skup.	Kultura	Číslo LV	Cena za ha [Kč]	Výměra [m2]	%	Nájem [Kč]
Dobromilice										
	168	17	0	5	0	10 002	133 100	2 174	1,0	289,35
								2 174		289,35
Hruška										
	2 108	0	0	2	2	10 002	138 400	10 752	1,0	1 488,07
	2 259	0	0	2	2	10 002	138 400	970	1,0	134,24
	2 388	0	0	2	2	10 002	138 400	6 005	1,0	831,09
	2 438	0	0	2	2	10 002	138 400	1 403	1,0	194,17
	2 598	0	0	2	2	10 002	138 400	1 544	1,0	213,68
	2 606	0	0	2	2	10 002	138 400	12 891	1,0	1 784,11
								33 565		4 645,36
Němčice nad Hanou										
	447	0	0	5	0	10 002	117 600	2 934	1,0	345,03
	561	0	0	5	0	10 002	117 600	1 452	1,0	170,75
	563	0	0	5	0	10 002	117 600	1 172	1,0	137,82
	581	1	0	5	0	10 002	117 600	5 487	1,0	645,27
	626	0	0	5	0	10 002	117 600	1 780	1,0	209,32
	726	0	0	2	2	10 002	117 600	425	1,0	49,98
	783	0	0	5	0	10 002	117 600	522	1,0	61,38
	784	0	0	5	0	10 002	117 600	3 327	1,0	391,25
	785	2	0	2	2	10 002	117 600	218	1,0	25,63
pozemek pod budov	895	0	0	1	13	10 002	1 000 000	37	1,0	37,00
	1 113	0	0	5	0	10 002	117 600	6 636	1,0	780,39
	1 114	0	0	5	0	10 002	117 600	4 179	1,0	491,45
	1 116	0	0	5	0	10 002	117 600	306	1,0	35,98
	1 117	2	0	5	0	10 002	117 600	1 529	1,0	179,81
	1 178	0	0	5	0	10 002	117 600	7 085	1,0	833,19
	1 229	0	0	5	0	10 002	117 600	3 363	1,0	395,48
	1 230	0	0	5	0	10 002	117 600	216	1,0	25,40
	1 246	0	0	5	0	10 002	117 600	2 795	1,0	328,69
	1 247	0	0	5	0	10 002	117 600	3 255	1,0	382,78
	1 280	0	0	5	0	10 002	117 600	8 218	1,0	966,43
	1 281	0	0	5	0	10 002	117 600	1 187	1,0	139,59
	1 307	0	0	5	0	10 002	117 600	5 877	1,0	691,13
	1 308	0	0	5	0	10 002	117 600	1 277	1,0	150,17
	1 428	0	0	5	0	10 002	117 600	2 086	1,0	245,31
část - zastavěná plo	1 429	0	0	5	0	10 002	1 000 000	60	1,0	60,00
část - ostatní plocha	1 429	0	0	5	0	10 002	500 000	569	1,0	284,50
část - zastavěná plo	1 430	0	0	5	0	10 002	1 000 000	175	1,0	175,00
část - manipulační ř	1 430	0	0	5	0	10 002	500 000	1 154	1,0	577,00
část - zastavěná plo	1 436	0	0	5	0	10 002	1 000 000	420	1,0	420,00
část - manipulační ř	1 436	0	0	5	0	10 002	500 000	1 238	1,0	619,00
část - zastavěná plo	1 437	0	0	5	0	10 002	1 000 000	575	1,0	575,00
část - manipulační ř	1 437	0	0	5	0	10 002	500 000	1 067	1,0	533,50
část - zastavěná plo	1 468	0	0	5	14	10 002	1 000 000	210	1,0	210,00
část - manipulační ř	1 468	0	0	5	14	10 002	500 000	250	1,0	125,00

Příloha k nájemní smlouvě č. 7N07/53

ZOD Němčice nad Hanou,
družstvo
Němčice nad Hanou 200

Variabilní symbol: 710753

Uzavřeno: 31.1.2007

Roční nájem:

Datum tisku: 2.8.2011

Účinná od: 1.2.2007

51 334 Kč

Němčice nad Hanou

Katastr	Parcela	/	Díl	Skup.	Kultura	Číslo LV	Cena za ha [Kč]	Výměra [m ²]	%	Nájem [Kč]
část - orná	1 468	0	0	5	14	10 002	117 600	371	1,0	43,62
část - zastavěná plo-	1 473	0	0	5	14	10 002	1 000 000	175	1,0	175,00
část - manipulační p	1 473	0	0	5	14	10 002	500 000	360	1,0	180,00
část - orná	1 473	0	0	5	14	10 002	117 600	436	1,0	51,27
	1 559	0	0	5	0	10 002	117 600	151	1,0	17,75
	1 560	0	0	5	0	10 002	117 600	1 478	1,0	173,81
	1 566	2	0	5	6	10 002	117 600	1 374	1,0	161,58
	1 689	0	0	5	0	10 002	117 600	6 492	1,0	763,45
	1 697	0	0	5	0	10 002	117 600	3 058	1,0	359,62
	1 775	0	0	5	0	10 002	117 600	4 298	1,0	505,44
	1 790	0	0	5	0	10 002	117 600	1 996	1,0	234,72
	1 791	0	0	5	0	10 002	117 600	1 744	1,0	205,09
	1 838	0	0	5	0	10 002	117 600	2 068	1,0	243,19
	1 856	2	0	5	0	10 002	117 600	5 496	1,0	646,32
	1 857	2	0	5	0	10 002	117 600	1 863	1,0	219,08
	1 871	0	0	5	0	10 002	117 600	953	1,0	112,07
	1 872	0	0	5	0	10 002	117 600	2 482	1,0	291,88
	1 873	0	0	5	0	10 002	117 600	2 518	1,0	296,11
	1 874	0	0	5	0	10 002	117 600	935	1,0	109,95
	1 899	0	0	5	0	10 002	117 600	7 499	1,0	881,88
	1 974	0	0	5	0	10 002	117 600	10 268	1,0	1 207,51
	1 975	0	0	5	0	10 002	117 600	2 500	1,0	294,00
	2 057	0	0	5	0	10 002	117 600	3 651	1,0	429,35
	2 063	0	0	5	0	10 002	117 600	3 647	1,0	428,88
	2 077	0	0	5	0	10 002	117 600	1 547	1,0	181,92
	2 079	0	0	5	0	10 002	117 600	1 313	1,0	154,40
	2 080	0	0	5	0	10 002	117 600	216	1,0	25,40
	2 089	0	0	5	0	10 002	117 600	6 995	1,0	822,61
	2 153	0	0	5	0	10 002	117 600	3 669	1,0	431,47
	2 247	0	0	5	0	10 002	117 600	1 367	1,0	160,75
	2 248	0	0	5	0	10 002	117 600	4 658	1,0	547,78
	2 306	0	0	5	0	10 002	117 600	2 392	1,0	281,29
	2 307	0	0	5	0	10 002	117 600	4 532	1,0	532,96
	2 455	1	0	5	0	10 002	117 600	1 618	1,0	190,27
	2 455	2	0	5	0	10 002	117 600	324	1,0	38,10
	2 457	0	0	5	0	10 002	117 600	719	1,0	84,55
	2 481	0	0	5	0	10 002	117 600	1 043	1,0	122,66
	2 482	0	0	5	0	10 002	117 600	1 079	1,0	126,89
	2 495	0	0	5	0	10 002	117 600	2 859	1,0	336,21
	2 539	0	0	5	0	10 002	117 600	1 999	1,0	235,08
	2 580	0	0	5	0	10 002	117 600	3 030	1,0	356,32
	2 581	0	0	5	0	10 002	117 600	3 102	1,0	364,79
	2 582	0	0	5	0	10 002	117 600	4 676	1,0	549,89
	2 641	0	0	5	0	10 002	117 600	7 392	1,0	869,29
	2 695	0	0	5	0	10 002	117 600	4 738	1,0	557,18
	2 696	0	0	5	0	10 002	117 600	3 623	1,0	426,06
	2 699	0	0	5	0	10 002	117 600	3 909	1,0	459,69
	2 700	0	0	5	0	10 002	117 600	4 661	1,0	548,13
	2 723	0	0	5	0	10 002	117 600	2 350	1,0	276,36
	2 726	0	0	5	0	10 002	117 600	1 131	1,0	133,00
	2 727	0	0	5	0	10 002	117 600	2 035	1,0	239,31

Příloha k nájemní smlouvě č. 7N07/53

Variabilní symbol: 710753

Uzavřeno: 31.1.2007

Roční nájem:

ZOD Němčice nad Hanou,
družstvo
Němčice nad Hanou 200

Datum tisku: 2.8.2011

Účinná od: 1.2.2007

51 334 Kč

Němčice nad Hanou

Katastr	Parcela	/	Díl	Skup.	Kultura	Číslo LV	Cena za ha [Kč]	Výměra [m ²]	%	Nájem [Kč]
	2 728	2	0	5	0	10 002	117 600	586	1,0	68,91
	2 731	0	0	5	0	10 002	117 600	2 122	1,0	249,54
	2 743	0	0	5	0	10 002	117 600	5 915	1,0	695,60
	2 783	0	0	5	0	10 002	117 600	2 774	1,0	326,22
	2 830	2	0	5	0	10 002	117 600	4 897	1,0	575,89
	2 831	1	0	5	0	10 002	117 600	2 644	1,0	310,93
	2 831	2	0	5	0	10 002	117 600	2 646	1,0	311,17
	2 840	0	0	5	0	10 002	117 600	3 551	1,0	417,59
	2 841	0	0	5	0	10 002	117 600	1 838	1,0	216,14
	2 844	0	0	5	0	10 002	117 600	2 714	1,0	319,16
	2 865	0	0	5	0	10 002	117 600	23 909	1,0	2 811,70
	2 887	1	0	5	2	10 002	117 600	1 538	1,0	180,86
	2 947	0	0	5	0	10 002	117 600	2 586	1,0	304,11
	2 948	0	0	5	0	10 002	117 600	2 428	1,0	285,53
	2 982	0	0	5	0	10 002	117 600	2 931	1,0	344,68
	2 983	0	0	5	0	10 002	117 600	4 212	1,0	495,33
	3 048	0	0	5	0	10 002	117 600	2 025	1,0	238,14
	3 049	0	0	5	0	10 002	117 600	3 701	1,0	435,23
	3 050	0	0	5	0	10 002	117 600	6 416	1,0	754,52
	3 066	0	0	5	0	10 002	117 600	2 536	1,0	298,23
	3 067	0	0	5	0	10 002	117 600	3 823	1,0	449,58
	3 074	0	0	5	0	10 002	117 600	6 326	1,0	743,93
	3 097	2	0	5	0	10 002	117 600	3 395	1,0	399,25
	3 129	0	0	5	0	10 002	117 600	827	1,0	97,25
	3 147	0	0	5	0	10 002	117 600	1 367	1,0	160,75
	3 243	0	0	2	2	10 002	117 600	1 521	1,0	178,86
	3 268	1	0	2	2	10 002	117 600	1 151	1,0	135,35
	3 268	2	0	5	0	10 002	117 600	181	1,0	21,28
	3 269	0	0	5	0	10 002	117 600	290	1,0	34,10
	3 304	0	0	5	0	10 002	117 600	224	1,0	26,34
	3 305	0	0	5	0	10 002	117 600	1 096	1,0	128,88
	3 350	0	0	2	2	10 002	117 600	809	1,0	95,13
	3 355	0	0	5	0	10 002	117 600	417	1,0	49,04
	3 383	2	0	2	2	10 002	117 600	1 719	1,0	202,15
	3 398	0	0	5	11	10 002	117 600	1 751	1,0	205,92
	3 399	2	0	2	2	10 002	117 600	1 568	1,0	184,39
	3 400	1	0	2	2	10 002	117 600	798	1,0	93,84
	3 402	0	0	5	0	10 002	117 600	911	1,0	107,13
	3 403	1	0	5	0	10 002	117 600	542	1,0	63,73
	3 403	2	0	2	2	10 002	117 600	878	1,0	103,25
	3 427	0	0	5	0	10 002	117 600	701	1,0	82,43
	3 471	0	0	5	0	10 002	117 600	683	1,0	80,32
	3 496	0	0	5	0	10 002	117 600	1 939	1,0	228,02
	3 676	4	0	5	0	10 002	117 600	1 727	1,0	203,09
	3 677	0	0	5	0	10 002	117 600	580	1,0	68,20
	3 711	2	0	2	2	10 002	117 600	2 160	1,0	254,01
	3 711	3	0	2	2	10 002	117 600	430	1,0	50,56
	3 825	1	0	5	0	10 002	130 800	1 342	1,0	175,53
	3 825	2	0	5	0	10 002	130 800	1 579	1,0	206,53
	3 830	0	0	5	0	10 002	117 600	1 478	1,0	173,81
	3 831	0	0	5	0	10 002	117 600	1 359	1,0	159,81

Příloha k nájemní smlouvě č. 7N07/53

Variabilní symbol: 710753

Uzavřeno: 31.1.2007

Roční nájem:

ZOD Němčice nad Hanou,
družstvo
Němčice nad Hanou 200

Datum tisku: 2.8.2011

Účinná od: 1.2.2007

51 334 Kč

Němčice nad Hanou

Katastr	Parcela	/	Díl	Skup.	Kultura	Číslo LV	Cena za ha [Kč]	Výměra [m2]	%	Nájem [Kč]
část	3 832	0	0	5	0	10 002	117 600	1 287	1,0	151,35
	3 833	0	0	5	0	10 002	117 600	1 514	1,0	178,04
	3 868	0	0	5	0	10 002	117 600	2 866	1,0	337,04
	3 869	0	0	5	0	10 002	117 600	1 702	1,0	200,15
	3 910	0	0	5	0	10 002	117 600	3 201	1,0	376,43
	3 911	0	0	5	0	10 002	117 600	1 220	1,0	143,47
	4 041	0	0	5	0	10 002	117 600	2 437	1,0	286,59
	4 207	0	0	2	2	10 002	117 600	1 590	1,0	186,98
	4 244	0	0	2	2	10 002	117 600	7 126	1,0	838,02
	4 290	0	0	2	2	10 002	117 600	4 394	1,0	516,73
								366 749		46 398,90
CELKEM:							402 488		51 334 Kč	

Výpočet dodatku pro nájemní smlouvu č.7N07/53

Datum tisku: 2.8.2011

Spočítáno ke dni: 1.10.2011

Parcela /	Díl	Skup.	Výměra [m2]	Datum přidání	Datum vydání	Počet dní	Nájem [Kč]
Stávající parcely							
Němčice nad Hanou							
3 147	0	0	5	1 367	1.2.2007	365	160,75
3 243	0	0	2	1 521	1.2.2007	365	178,86
3 268	1	0	2	1 151	1.2.2007	365	135,35
3 268	2	0	5	181	1.2.2007	365	21,28
3 269	0	0	5	290	1.2.2007	365	34,10
3 304	0	0	5	224	1.2.2007	365	26,34
3 305	0	0	5	1 096	1.2.2007	365	128,88
3 350	0	0	2	809	1.2.2007	365	95,13
3 355	0	0	5	417	1.6.2011	122	16,39
3 383	2	0	2	1 719	1.2.2007	365	202,15
3 398	0	0	5	1 751	1.6.2011	122	68,83
3 399	2	0	2	1 568	1.2.2007	365	184,39
3 400	1	0	2	798	1.2.2007	365	93,84
3 402	0	0	5	911	1.2.2007	365	107,13
3 403	1	0	5	542	1.2.2007	365	63,73
3 403	2	0	2	878	1.2.2007	365	103,25
3 427	0	0	5	701	1.2.2007	365	82,43
3 471	0	0	5	683	1.2.2007	365	80,32
3 496	0	0	5	1 939	1.2.2007	365	228,02
3 676	4	0	5	1 727	1.2.2007	365	203,09
3 677	0	0	5	580	1.2.2007	365	68,20
3 711	2	0	2	2 160	1.2.2007	365	254,01
3 711	3	0	2	430	1.2.2007	365	50,56
3 825	1		5	1 342	1.9.2011	30	14,43
3 825	2		5	1 579	1.9.2011	30	16,98
3 830	0	0	5	1 478	1.2.2007	365	173,81
3 831	0	0	5	1 359	1.2.2007	365	159,81
3 832	0	0	5	1 287	1.2.2007	365	151,35
3 833	0	0	5	1 514	1.2.2007	365	178,04
3 868	0	0	5	2 866	1.2.2007	365	337,04
3 869	0	0	5	1 702	1.2.2007	365	200,15
3 910	0	0	5	3 201	1.2.2007	365	376,43
3 911	0	0	5	1 220	1.2.2007	365	143,47
4 041	0	0	5	2 437	1.2.2007	365	286,59
4 207	0	0	2	1 590	1.6.2011	122	62,50
4 244	0	0	2	7 126	1.6.2011	122	280,11
4 290	0	0	2	4 394	1.6.2011	122	172,72
366 749							42 016,49
402 488							43 592,96
CELKEM:							44 306 Kč

Výpočet dodatku pro nájemní smlouvu č.7N07/53

Datum tisku: 2.8.2011

Spočítáno ke dni: 1.10.2011

Parcela	/	Díl	Skup.	Výměra [m2]	Datum přidání	Datum vydání	Počet dní	Nájem [Kč]
Vydané parcely								
Hruška								
69	1	0	2	1 702	1.2.2007	13.10.2010	12	6,64
206	0	0	2	14 992	1.2.2007	13.10.2010	12	58,51
286	0	0	2	562	1.2.2007	13.10.2010	12	2,19
302	0	0	2	4 395	1.2.2007	13.10.2010	12	17,15
304	1	0	2	4 320	1.2.2007	13.10.2010	12	16,86
355	2	0	2	3 395	1.2.2007	13.10.2010	12	13,25
651	2	0	2	365	1.2.2007	13.10.2010	12	1,42
744	42	0	2	3	1.2.2007	13.10.2010	12	0,01
744	43	0	2	5 179	1.2.2007	13.10.2010	12	20,21
744	44	0	2	95	1.2.2007	13.10.2010	12	0,37
748	0	0	2	2 953	1.2.2007	13.10.2010	12	11,52
781	50	0	2	2 228	1.2.2007	13.10.2010	12	8,69
781	51	0	2	9	1.2.2007	13.10.2010	12	0,04
781	52	0	2	1 148	1.2.2007	13.10.2010	12	4,48
825	28	0	2	1 091	1.2.2007	13.10.2010	12	4,26
826	4	0	2	1 660	1.2.2007	13.10.2010	12	6,48
826	8	0	2	2 006	1.2.2007	13.10.2010	12	7,83
899	0	0	2	2 286	1.2.2007	13.10.2010	12	8,92
1 073	0	0	2	845	1.2.2007	13.10.2010	12	3,30
1 096	0	0	2	1 231	1.2.2007	13.10.2010	12	4,80
1 154	0	0	2	2 247	1.2.2007	13.10.2010	12	8,77
52 712								205,71
Němčice nad Hanou								
3 735	0	0	5	6 481	1.2.2007	1.6.2011	243	507,42
6 481								507,42
59 193								713,12
Stávající parcely								
Dobromilice								
168	17		5	2 174	1.9.2011		30	23,78
2 174								23,78
Hruška								
2 108	0	0	2	10 752	1.6.2011		122	497,38
2 259	0	0	2	970	1.6.2011		122	44,87
2 388	0	0	2	6 005	1.6.2011		122	277,79
2 438	0	0	2	1 403	1.6.2011		122	64,90
2 598	0	0	2	1 544	1.6.2011		122	71,42
2 606	0	0	2	12 891	1.6.2011		122	596,33
33 565								1 552,70
Němčice nad Hanou								
447	0	0	5	2 934	1.2.2007		365	345,03
561	0	0	5	1 452	1.2.2007		365	170,75
563	0	0	5	1 172	1.2.2007		365	137,82
581	1	0	5	5 487	1.2.2007		365	645,27
626	0	0	5	1 780	1.2.2007		365	209,32
726	0	0	2	425	1.2.2007		365	49,98
783	0	0	5	522	1.2.2007		365	61,38

Výpočet dodatku pro nájemní smlouvu č.7N07/53

Datum tisku: 2.8.2011

Spočítáno ke dni: 1.10.2011

Parcela / Díl	Skup.	Výměra [m2]	Datum přidání	Datum vydání	Počet dní	Nájem [Kč]
Stávající parcely						
Němčice nad Hanou						
784	0 0	5	3 327	1.2.2007	365	391,25
785	2 0	2	218	1.2.2007	365	25,63
895	0 0	1	37	1.2.2007	365	37,00
1 113	0 0	5	6 636	1.2.2007	365	780,39
1 114	0 0	5	4 179	1.2.2007	365	491,45
1 116	0 0	5	306	1.2.2007	365	35,98
1 117	2 0	5	1 529	1.2.2007	365	179,81
1 178	0 0	5	7 085	1.2.2007	365	833,19
1 229	0 0	5	3 363	1.2.2007	365	395,48
1 230	0 0	5	216	1.2.2007	365	25,40
1 246	0 0	5	2 795	1.2.2007	365	328,69
1 247	0 0	5	3 255	1.2.2007	365	382,78
1 280	0 0	5	8 218	1.2.2007	365	966,43
1 281	0 0	5	1 187	1.2.2007	365	139,59
1 307	0 0	5	5 877	1.2.2007	365	691,13
1 308	0 0	5	1 277	1.2.2007	365	150,17
1 428	0 0	5	2 086	1.2.2007	365	245,31
1 429	0 0	5	60	1.2.2007	365	60,00
1 429	0 0	5	569	1.2.2007	365	284,50
1 430	0 0	5	175	1.2.2007	365	175,00
1 430	0 0	5	1 154	1.2.2007	365	577,00
1 436	0 0	5	420	1.2.2007	365	420,00
1 436	0 0	5	1 238	1.2.2007	365	619,00
1 437	0 0	5	575	1.2.2007	365	575,00
1 437	0 0	5	1 067	1.2.2007	365	533,50
1 468	0 0	5	210	1.2.2007	365	210,00
1 468	0 0	5	250	1.2.2007	365	125,00
1 468	0 0	5	371	1.2.2007	365	43,62
1 473	0 0	5	175	1.2.2007	365	175,00
1 473	0 0	5	360	1.2.2007	365	180,00
1 473	0 0	5	436	1.2.2007	365	51,27
1 559	0 0	5	151	1.2.2007	365	17,75
1 560	0 0	5	1 478	1.2.2007	365	173,81
1 566	2 0	5	1 374	1.2.2007	365	161,58
1 689	0 0	5	6 492	1.2.2007	365	763,45
1 697	0 0	5	3 058	1.2.2007	365	359,62
1 775	0 0	5	4 298	1.2.2007	365	505,44
1 790	0 0	5	1 996	1.2.2007	365	234,72
1 791	0 0	5	1 744	1.2.2007	365	205,09
1 838	0 0	5	2 068	1.2.2007	365	243,19
1 856	2 0	5	5 496	1.2.2007	365	646,32
1 857	2 0	5	1 863	1.2.2007	365	219,08
1 871	0 0	5	953	1.2.2007	365	112,07
1 872	0 0	5	2 482	1.2.2007	365	291,88
1 873	0 0	5	2 518	1.2.2007	365	296,11
1 874	0 0	5	935	1.2.2007	365	109,95
1 899	0 0	5	7 499	1.2.2007	365	881,88
1 974	0 0	5	10 268	1.2.2007	365	1 207,51
1 975	0 0	5	2 500	1.2.2007	365	294,00
2 057	0 0	5	3 651	1.2.2007	365	429,35
2 063	0 0	5	3 647	1.2.2007	365	428,88

Výpočet dodatku pro nájemní smlouvu č.7N07/53

Datum tisku: 2.8.2011

Spočítáno ke dni: 1.10.2011

Parcela	/	Díl	Skup.	Výměra [m2]	Datum přidání	Datum vydání	Počet dní	Nájem [Kč]
Stávající parcely								
Němčice nad Hanou								
2 077	0	0	5	1 547	1.2.2007		365	181,92
2 079	0	0	5	1 313	1.2.2007		365	154,40
2 080	0	0	5	216	1.2.2007		365	25,40
2 089	0	0	5	6 995	1.2.2007		365	822,61
2 153	0	0	5	3 669	1.2.2007		365	431,47
2 247	0	0	5	1 367	1.2.2007		365	160,75
2 248	0	0	5	4 658	1.2.2007		365	547,78
2 306	0	0	5	2 392	1.2.2007		365	281,29
2 307	0	0	5	4 532	1.2.2007		365	532,96
2 455	1	0	5	1 618	1.2.2007		365	190,27
2 455	2	0	5	324	1.2.2007		365	38,10
2 457	0	0	5	719	1.2.2007		365	84,55
2 481	0	0	5	1 043	1.6.2011		122	41,00
2 482	0	0	5	1 079	1.6.2011		122	42,41
2 495	0	0	5	2 859	1.2.2007		365	336,21
2 539	0	0	5	1 999	1.2.2007		365	235,08
2 580	0	0	5	3 030	1.2.2007		365	356,32
2 581	0	0	5	3 102	1.2.2007		365	364,79
2 582	0	0	5	4 676	1.2.2007		365	549,89
2 641	0	0	5	7 392	1.2.2007		365	869,29
2 695	0	0	5	4 738	1.2.2007		365	557,18
2 696	0	0	5	3 623	1.2.2007		365	426,06
2 699	0	0	5	3 909	1.2.2007		365	459,69
2 700	0	0	5	4 661	1.2.2007		365	548,13
2 723	0	0	5	2 350	1.2.2007		365	276,36
2 726	0	0	5	1 131	1.2.2007		365	133,00
2 727	0	0	5	2 035	1.2.2007		365	239,31
2 728	2	0	5	586	1.2.2007		365	68,91
2 731	0	0	5	2 122	1.2.2007		365	249,54
2 743	0	0	5	5 915	1.2.2007		365	695,60
2 783	0	0	5	2 774	1.2.2007		365	326,22
2 830	2	0	5	4 897	1.6.2011		122	192,49
2 831	1	0	5	2 644	1.6.2011		122	103,93
2 831	2	0	5	2 646	1.6.2011		122	104,01
2 840	0	0	5	3 551	1.2.2007		365	417,59
2 841	0	0	5	1 838	1.2.2007		365	216,14
2 844	0	0	5	2 714	1.2.2007		365	319,16
2 865	0	0	5	23 909	1.6.2011		122	939,80
2 887	1	0	5	1 538	1.2.2007		365	180,86
2 947	0	0	5	2 586	1.2.2007		365	304,11
2 948	0	0	5	2 428	1.2.2007		365	285,53
2 982	0	0	5	2 931	1.2.2007		365	344,68
2 983	0	0	5	4 212	1.2.2007		365	495,33
3 048	0	0	5	2 025	1.2.2007		365	238,14
3 049	0	0	5	3 701	1.2.2007		365	435,23
3 050	0	0	5	6 416	1.2.2007		365	754,52
3 066	0	0	5	2 536	1.2.2007		365	298,23
3 067	0	0	5	3 823	1.2.2007		365	449,58
3 074	0	0	5	6 326	1.2.2007		365	743,93
3 097	2	0	5	3 395	1.2.2007		365	399,25
3 129	0	0	5	827	1.2.2007		365	97,25

Výpočet dodatku pro nájemní smlouvu č.7N07/53

Datum tisku: 2.8.2011

Spočítáno ke dni: 1.10.2011

Parcela / Díl	Skup.	Výměra [m2]	Datum přidání	Datum vydání	Počet dní	Nájem [Kč]	
Stávající parcely							
Němčice nad Hanou							
3 147	0 0	5	1 367	1.2.2007	365	160,75	
3 243	0 0	2	1 521	1.2.2007	365	178,86	
3 268	1 0	2	1 151	1.2.2007	365	135,35	
3 268	2 0	5	181	1.2.2007	365	21,28	
3 269	0 0	5	290	1.2.2007	365	34,10	
3 304	0 0	5	224	1.2.2007	365	26,34	
3 305	0 0	5	1 096	1.2.2007	365	128,88	
3 350	0 0	2	809	1.2.2007	365	95,13	
3 355	0 0	5	417	1.6.2011	122	16,39	
3 383	2 0	2	1 719	1.2.2007	365	202,15	
3 398	0 0	5	1 751	1.6.2011	122	68,83	
3 399	2 0	2	1 568	1.2.2007	365	184,39	
3 400	1 0	2	798	1.2.2007	365	93,84	
3 402	0 0	5	911	1.2.2007	365	107,13	
3 403	1 0	5	542	1.2.2007	365	63,73	
3 403	2 0	2	878	1.2.2007	365	103,25	
3 427	0 0	5	701	1.2.2007	365	82,43	
3 471	0 0	5	683	1.2.2007	365	80,32	
3 496	0 0	5	1 939	1.2.2007	365	228,02	
3 676	4 0	5	1 727	1.2.2007	365	203,09	
3 677	0 0	5	580	1.2.2007	365	68,20	
3 711	2 0	2	2 160	1.2.2007	365	254,01	
3 711	3 0	2	430	1.2.2007	365	50,56	
3 825	1	5	1 342	1.9.2011	30	14,43	
3 825	2	5	1 579	1.9.2011	30	16,98	
3 830	0 0	5	1 478	1.2.2007	365	173,81	
3 831	0 0	5	1 359	1.2.2007	365	159,81	
3 832	0 0	5	1 287	1.2.2007	365	151,35	
3 833	0 0	5	1 514	1.2.2007	365	178,04	
3 868	0 0	5	2 866	1.2.2007	365	337,04	
3 869	0 0	5	1 702	1.2.2007	365	200,15	
3 910	0 0	5	3 201	1.2.2007	365	376,43	
3 911	0 0	5	1 220	1.2.2007	365	143,47	
4 041	0 0	5	2 437	1.2.2007	365	286,59	
4 207	0 0	2	1 590	1.6.2011	122	62,50	
4 244	0 0	2	7 126	1.6.2011	122	280,11	
4 290	0 0	2	4 394	1.6.2011	122	172,72	
						366 749	42 016,49
						402 488	43 592,96
CELKEM:						461 681	44 306 Kč