

Doc. Ing. Matouš Jebavý, Ph.D.
autorizovaný krajinářský architekt

ČKA 02919, t

Vážená paní

Technik investic I.

Městský úřad Bílina

Břežanská 50/4, 418 31 Bílina

Věc:

**NABÍDKA – ZPRACOVÁNÍ PROJEKTŮ REVITALIZACE
PROSTRANSTVÍ KOLEM KOSTELA SV. PETRA A PAVLA V BÍLINĚ**

1) IDENTIFIKACE UCHAZEČE

Jméno uchazeče: **Doc. Ing. Matouš JEBAVÝ, Ph.D.**

Adresa:

WWW stránky :

IČO: 49649574

DIČ: CZ6808241198

Statutární zástupce - osoba oprávněná k jednání: **Doc. Ing. Matouš Jebavý, Ph.D. –
autorizovaný krajinářský architekt**

Autorizovaná osoba: Doc. Ing. Matouš Jebavý, Ph.D. - ČKA 02 919

2) KVALIFIKAČNÍ PŘEDPOKLADY UCHAZEČE

- projekční firma v oboru zahradní a krajinářské architektury a urbanismu
- autorizovaný architekt pro obor krajinářská architektura (ČKA)
- absolvované doktorské studium na Fakultě architektury ČVUT v Praze – ústav urbanismu – disertační práce s tématem „ZeLeň malých měst“
- vysokoškolský pedagog na katedře zahradní a krajinné architektury ČZU v Praze, vedoucí katedry
- Člen IFLA (International Federation of Landscape Architects)

Doc. Ing. Matouš JEBAVÝ, Ph.D. – autorizovaný krajinářský architekt

Čestné prohlášení:

Na majetek uchazeče nebyl prohlášen konkurs. Proti uchazeči nebylo zahájeno konkursní nebo vyrovnací řízení, nebyl proti němu návrh na prohlášení konkursu zamítnut pro nedostatek majetku úpadce. Uchazeč není v likvidaci, nemá v evidenci daní zachyceny daňové nedoplatky. Osoby, vykonávající funkci statutárního orgánu uchazeče nebyly pravomocně odsouzeny pro trestný čin, jehož skutková podstata souvisí s předmětem podnikání uchazeče, nebo pro trestný čin hospodářský nebo trestný čin proti majetku. Uchazeč nebyl v posledních třech letech disciplinárně potrestán podle zvláštních předpisů upravujících výkon odborné činnosti, pokud tato činnost souvisí s předmětem veřejné zakázky.



podpis uchazeče

3) DALŠÍ PŘEDPOKLADY - REFERENCE


Přehled významných zakázek uskutečněných uchazečem v posledních letech je obsažen v samostatné příloze nabídky - PORTFOLIU.

Další reference včetně vyobrazení jsou přístupny na



4) NABÍDKA – ROZSAH PRACÍ A NABÍDKOVÁ CENA

Specifikace a rozsah prací: Zpracování projektů revitalizace prostranství kolem kostela sv. Petra a Pavla v Bílině včetně inženýringu a autorského dozoru realizace. Podkladem pro zpracování je urbanisticko - krajinářská studie úpravy tohoto prostoru, vypracovaná doc. Ing. Matoušem Jebavým, Ph.D. v roce 2022, včetně platného rozhodnutí MěÚ Bílina ze 4. ledna 2023. Jako další podklad bylo Městem Bílina poskytnuto také rozhodnutí k opravě stávající opěrné zdi ze dne 12. prosince 2017 (rozhodnutí nabylo právní moci v lednu 2018).

Projekty budou vypracovány ve spolupráci Doc. Ing. Matouše Jebavého, Ph.D., autorizovaného krajinářského architekta ČKA a  a autorizovaného inženýra ČKAIT, firma Vodoplan s.r.o.



Projekční práce:

1) Popis objektu: Komplexní oprava kamenné opěrné zdi vč. statického posouzení, odvodnění a úpravy zeleně

Celkové realizační náklady (předpokládané): 3 mil. Kč

- zabezpečení vstupních podkladů (VSP)	6.000,- Kč
- společná dokumentace územního rozhodnutí a stavebního povolení	131.000,- Kč
- dokumentace pro výběrové řízení na zhotovitele (DVZ) na základě DSP a pokročile rozpracované DPS s detailními položkami a soupisem prací	55.000,- Kč
<hr/>	
Celkem	192.000,- Kč + DPH

2) Popis objektu : Nové dlažby v okolí kostela a vybudování nové nízké zidky podél ulice Na Zámku vč. návrhu úprav zeleně a mobiliáře

Celkové realizační náklady (předpokládané) : 2,5-3 mil. Kč

- zabezpečení vstupních podkladů (VSP)	5.000,- Kč
- společná dokumentace územního rozhodnutí a stavebního povolení	101.000,- Kč
- dokumentace pro výběrové řízení na zhotovitele (DVZ) na základě DSP a pokročile rozpracované DPS s detailními položkami a soupisem prací	50.000,- Kč
<hr/>	
Celkem	156.000,- Kč + DPH

3) Popis objektu : Předláždění ulice Na Zámku, rekonstrukce ulice Seifertovy, včetně řešení vegetace a mobiliáře

Celkové realizační náklady (předpokládané) : 3-4 mil. Kč

- zabezpečení vstupních podkladů (VSP)	10.000,- Kč
- společná dokumentace územního rozhodnutí a stavebního povolení	112.000,- Kč
- dokumentace pro výběrové řízení na zhotovitele (DVZ) na základě DSP a pokročile rozpracované DPS s detailními položkami a soupisem prací	56.000,- Kč
<hr/>	
Celkem	178.000,- Kč + DPH



4) Inženýring a získání stavebního povolení

- Inženýring a získání stavebního povolení 70.000,- Kč + DPH

Pozn. k projekčním pracím 1 - 4:

Provedené projekční práce budou fakturovány průběžně, vždy jednotlivě po zabezpečení vstupních podkladů, po vypracování společné dokumentace územního rozhodnutí a stavebního povolení, po vypracování projektové dokumentace pro výběrové řízení na zhotovitele (DVZ) a po provedení Inženýringu a získání stavebního povolení.

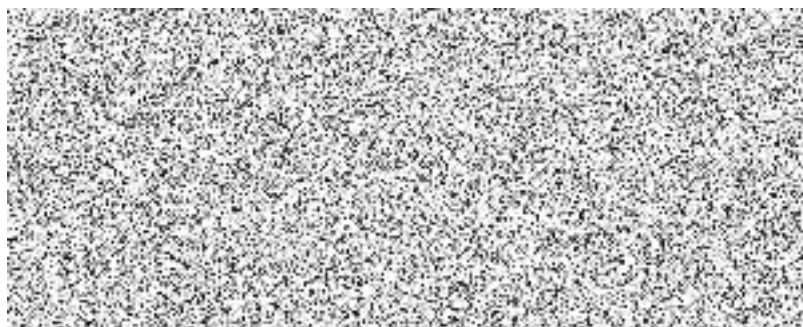
5) Autorský dozor

- Autorský dozor bude fakturován vždy jednou měsíčně a bude oceněn hodinovou sazbou 750,- Kč/hod a cestovními náklady pro dojezd autem (náklady na palivo + náhrady za ujeté km podle aktuální sazby) + DPH. Uvedená cena autorského dozoru je platná pro realizaci probíhající v roce 2024/2025. Pro realizaci probíhající po roce 2025 bude připočítávána aktuální inflace.

Termín dokončení dokumentací DUR/DSP je 6 měsíců od podpisu smlouvy, termín pro inženýring a získání stavebního povolení je 4 měsíce od dokončení dokumentace DUR/DSP a termín dokončení dokumentace DVZ je 2-3 měsíce od získání stavebního povolení a od výzvy ke zpracování této dokumentace.

5) **PODPIS NABÍDKY STATUTÁRNÍM ZÁSTUPCEM**

V Praze dne 31. března 2023



SAMOSTATNÁ PŘÍLOHA NABÍDKY:

- PORTFOLIO

