

VÝKAZ DOSAVADNÍHO A NOVÉHO STAVU ÚDAJŮ KATASTRU NEMOVITOSTÍ

Dosavadní stav			Nový stav								
Označení pozemku parc. číslem	Výměra parcely ha m ²	Druh pozemku Způsob využití	Označení pozemku parc. číslem	Výměra parcely ha m ²	Druh pozemku Způsob využití	Typ stavby Způsob využití	Způs. určení výměr	Porovnání se stavem evidence právních vztahů			
								Díl přechází z pozemku označeného v katastru nemovitostí		Číslo listu vlastnictví	Výměra dílu ha m ²
70/1								70/1	590		
566/1								566/1	590		
566/2								566/2	590		
566/3								566/3	590		
696								696	590		
697/1								697/1	590		
1231/1								1231/1	590		
1231/9								1231/9	590		
4348/2								4348/2	590		

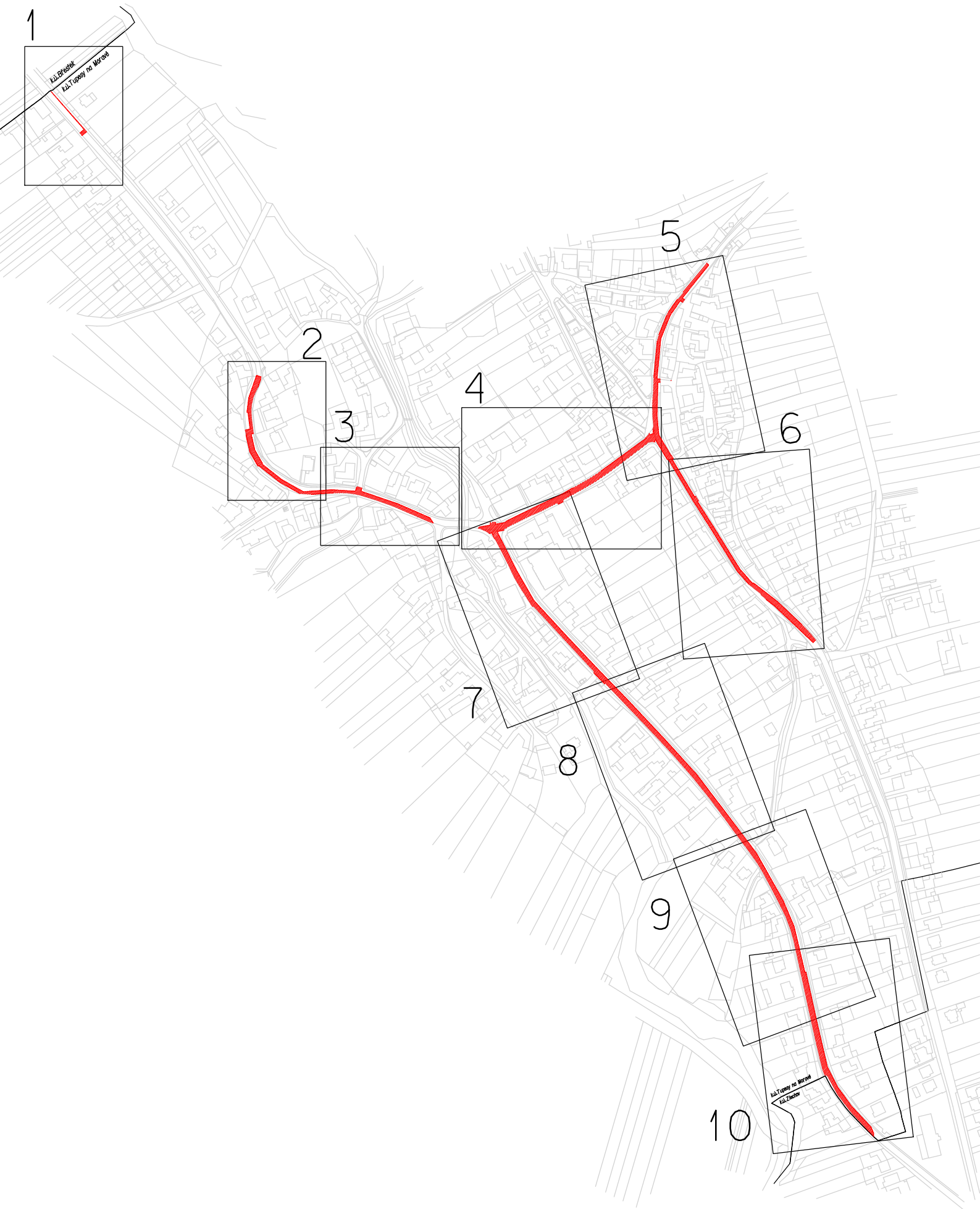
Oprávněný: dle smlouvy o zřízení věcného břemene.

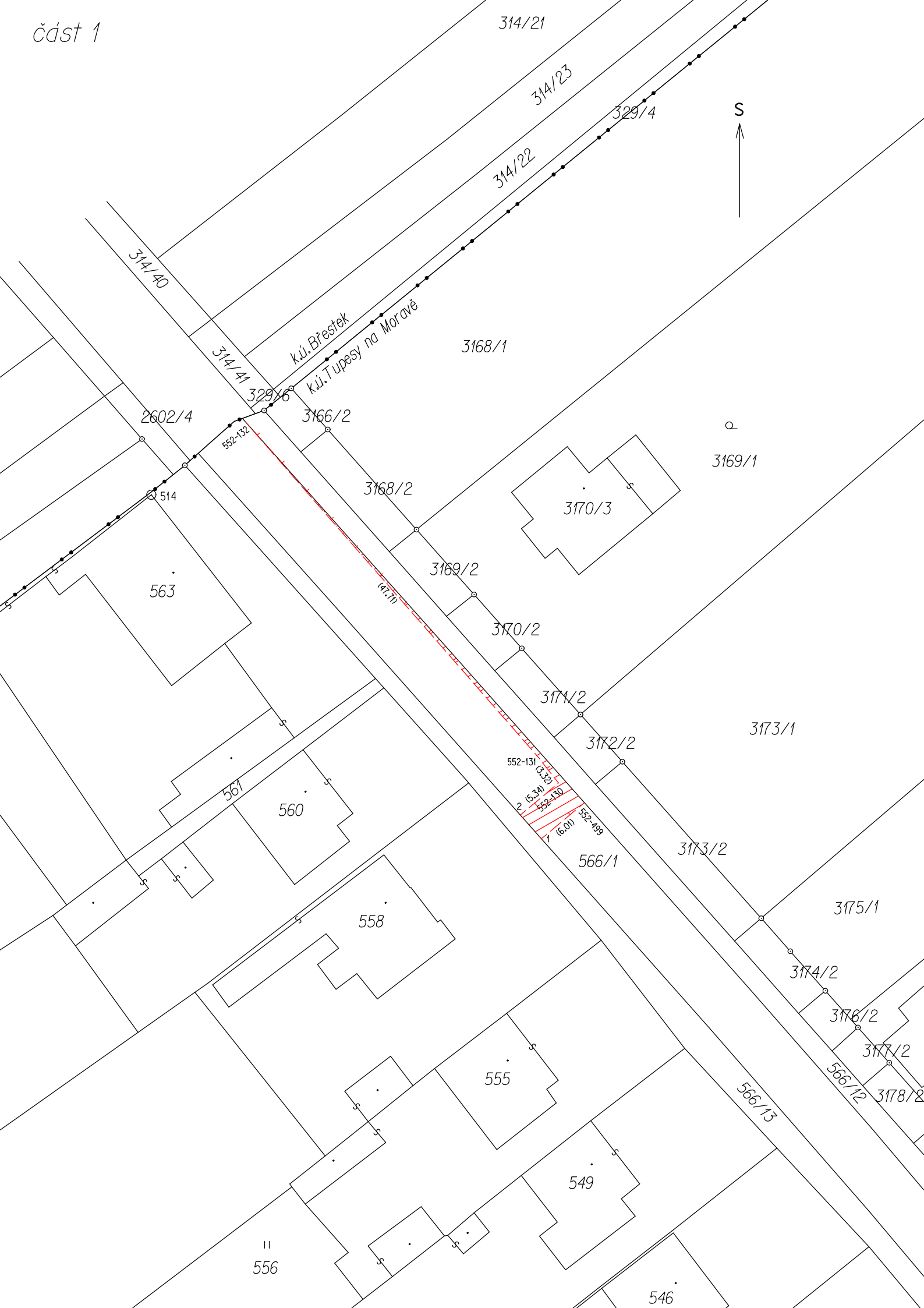
Druh věcného břemene: dle smlouvy o zřízení věcného břemene.

GEOMETRICKÝ PLÁN pro vymezení rozsahu věcného břemene k části pozemku	Geometrický plán ověřil úředně oprávněný zeměměřický inženýr	Stejnopis ověřil úředně oprávněný zeměměřický inženýr:
	Jméno, příjmení: Ing. Petr Čech	Jméno, příjmení:
	Číslo položky seznamu úředně oprávněných zeměměřických inženýrů 1466/1995	Číslo položky seznamu úředně oprávněných zeměměřických inženýrů
	Dne: 20.1.2023 Číslo: 22/2023	Dne: Číslo:
Náležitostmi a přesností odpovídá právním předpisům.	Tento stejnopis odpovídá geometrickému plánu v elektronické podobě uloženému v dokumentaci katastrálního úřadu.	
Vyhotovitel: GEODETICKÁ KANCELÁŘ UHERSKÝ BROD s.r.o. Horní Valy 2074, Uherský Brod tel. 572 637 900 www.geodetub.cz	Katastrální úřad souhlasí s očíslováním parcel.	Ověření stejnopisu geometrického plánu v listinné podobě.
Číslo plánu: 829-2/2023		
Okres: Uherské Hradiště		
Obec: Tupesy		
Kat. území: Tupesy na Moravě		
Mapový list: Napajedla 7-9/11 až 7-9/14, 7-9/32		
Dosavadním vlastníkům pozemků byla poskytnuta možnost seznámit se v terénu s průběhem navrhovaných nových hranic, které byly označeny předepsaným způsobem:		
-		

Seznam souřadnic (S-JTSK)
souřadnice pro zápis do KN

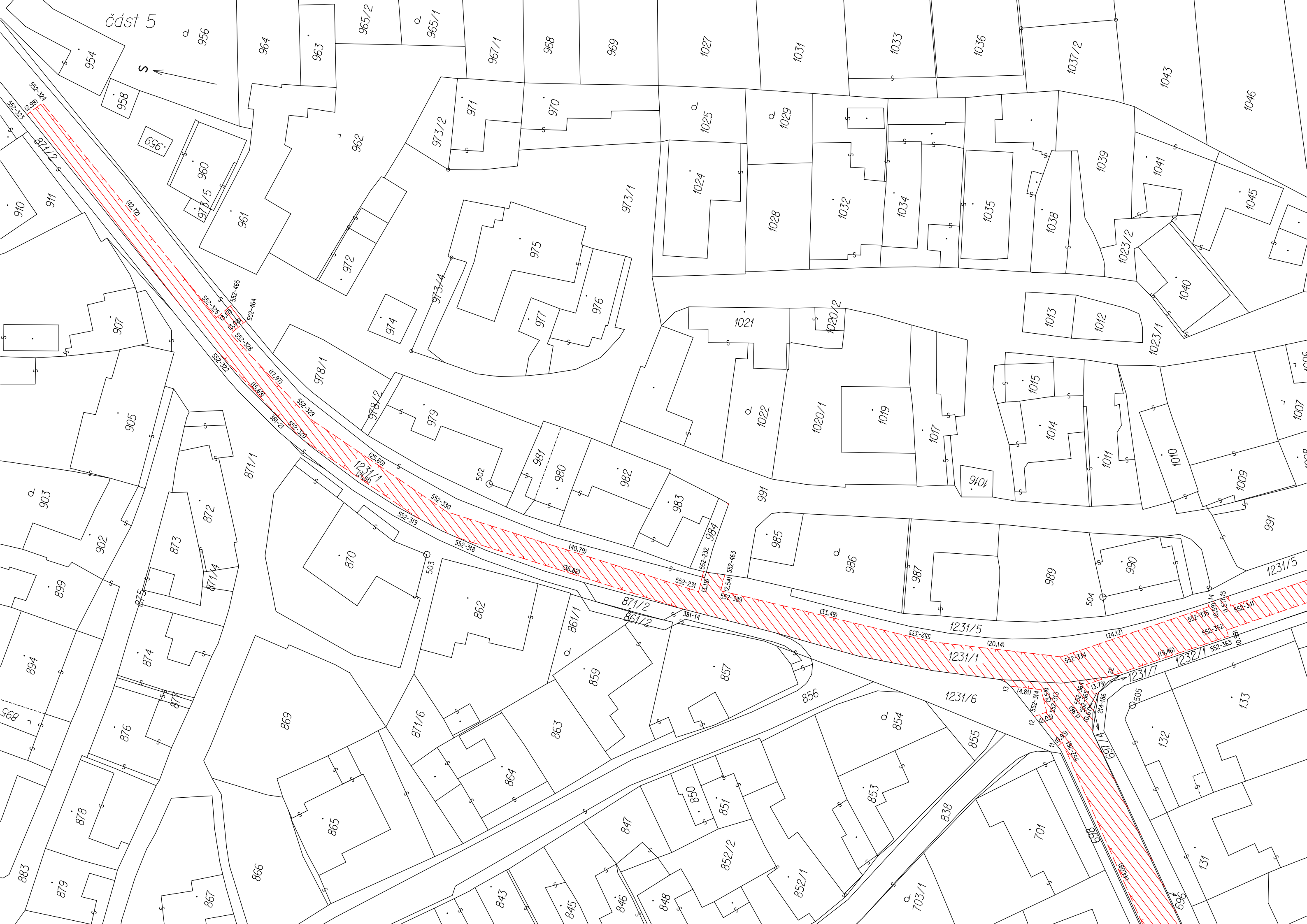
bod č.	Y	X	kód kv.	bod č.	Y	X	kód kv.
213- 2	544037.59	1178858.77	3	552-258	544068.51	1178686.12	3
214-186	543975.93	1178625.75	3	552-259	544030.47	1178655.07	3
222-327	544128.34	1178714.81	3	552-260	544029.20	1178654.31	3
381- 14	543976.83	1178560.34	3	552-261	543984.62	1178621.91	3
381- 21	543962.02	1178494.40	3	552-313	543980.53	1178618.56	6
399- 64	544277.44	1178671.41	3	552-314	543977.35	1178617.00	3
552- 1	543754.57	1179327.10	8	552-318	543973.37	1178523.68	3
552- 2	543754.69	1179323.53	3	552-319	543971.73	1178517.33	3
552- 3	543757.26	1179317.49	3	552-320	543963.66	1178497.39	3
552- 4	543776.79	1179296.61	3	552-322	543953.04	1178481.54	3
552- 5	543790.86	1179277.38	3	552-323	543923.52	1178445.08	3
552- 6	543801.44	1179256.75	3	552-324	543921.25	1178447.01	3
552- 7	543812.27	1179210.16	3	552-325	543948.03	1178480.30	3
552- 8	543823.08	1179161.00	3	552-328	543950.00	1178482.95	3
552- 9	543824.11	1179161.19	3	552-329	543960.23	1178497.72	3
552- 10	543835.14	1179114.63	3	552-330	543969.84	1178521.45	3
552- 11	543846.24	1179088.53	3	552-333	543973.67	1178598.87	3
552- 12	543873.03	1179041.05	3	552-334	543971.74	1178618.92	3
552- 13	543903.56	1179000.74	3	552-335	543959.35	1178639.61	3
552- 14	543933.28	1178961.68	3	552-341	543958.55	1178642.90	3
552- 15	543967.19	1178924.42	3	552-342	543935.62	1178681.17	3
552- 16	544001.79	1178887.68	3	552-345	543932.83	1178685.68	3
552- 17	544034.57	1178853.92	3	552-346	543916.19	1178711.88	3
552- 18	544067.35	1178819.22	3	552-347	543889.70	1178754.31	3
552- 19	544098.03	1178785.89	3	552-348	543876.85	1178768.74	3
552- 20	544115.75	1178755.22	3	552-349	543876.17	1178768.07	3
552- 21	544135.30	1178716.12	3	552-350	543851.48	1178787.18	3
552- 23	544026.59	1178870.03	3	552-353	543815.76	1178828.29	3
552- 29	544140.80	1178717.42	3	552-354	543833.24	1178811.75	8
552- 37	544142.09	1178709.64	3	552-355	543836.02	1178809.12	8
552- 38	544153.13	1178711.56	3	552-356	543854.92	1178791.22	3
552- 45	544203.25	1178702.20	3	552-359	543892.39	1178756.31	3
552- 46	544235.79	1178688.06	3	552-360	543918.99	1178713.62	3
552- 47	544272.88	1178675.47	3	552-361	543937.08	1178685.14	3
552- 83	544278.42	1178675.44	3	552-362	543962.30	1178643.06	3
552-130	544552.98	1178310.23	3	552-363	543963.15	1178643.57	3
552-131	544555.02	1178307.61	3	552-364	543975.10	1178623.63	3
552-132	544586.42	1178271.69	3	552-365	543976.29	1178625.19	6
552-149	544302.81	1178677.24	3	552-389	543972.84	1178565.39	3
552-150	544323.06	1178678.69	3	552-424	544335.37	1178677.82	3
552-151	544302.83	1178673.94	3	552-425	544272.11	1178672.25	3
552-152	544331.28	1178675.97	3	552-456	544139.92	1178719.19	3
552-153	544353.24	1178663.56	3	552-463	543970.30	1178565.46	3
552-154	544373.12	1178647.93	3	552-464	543947.57	1178484.85	3
552-155	544372.62	1178647.29	3	552-465	543945.53	1178482.25	3
552-156	544380.28	1178633.90	3	552-499	544550.20	1178312.34	3
552-157	544383.96	1178617.72	3	599- 84	544020.28	1178647.83	3
552-158	544381.60	1178617.15	3	1	544554.81	1178316.20	3
552-159	544376.98	1178570.25	3	2	544557.07	1178313.66	3
552-160	544374.14	1178562.02	3	3	544378.46	1178558.44	3
552-161	544373.96	1178560.03	3	4	544300.99	1178677.35	3
552-162	544377.95	1178558.62	8	5	544199.97	1178707.55	3
552-164	544378.79	1178559.39	8	6	544138.02	1178723.22	3
552-165	544386.37	1178581.00	3	7	544143.16	1178718.12	3
552-166	544388.17	1178595.71	3	8	544154.69	1178712.83	3
552-167	544387.13	1178595.83	3	9	544142.15	1178706.43	3
552-168	544385.01	1178612.52	3	10	544136.84	1178706.77	3
552-169	544389.98	1178613.73	3	11	543985.36	1178621.34	3
552-170	544389.15	1178618.81	3	12	543981.62	1178616.85	3
552-171	544385.28	1178635.84	3	13	543977.81	1178612.21	3
552-172	544377.22	1178649.93	3	14	543958.82	1178639.35	3
552-173	544376.47	1178649.49	3	15	543957.14	1178642.20	3
552-174	544355.08	1178666.32	3	16	543934.37	1178680.47	3
552-175	544335.04	1178677.64	3	17	543931.63	1178685.00	3
552-231	543973.69	1178562.06	3	18	543827.24	1178810.12	3
552-232	543970.50	1178562.15	3	19	543813.28	1178825.67	3
552-252	544136.80	1178708.72	3	20	543858.71	1178788.29	3
552-253	544127.10	1178707.04	3	21	543880.80	1178769.28	3
552-254	544125.39	1178705.41	3	22	543973.15	1178626.88	3
552-255	544066.93	1178676.89	3				
552-256	544059.34	1178672.35	3				
552-257	544073.40	1178688.51	3				



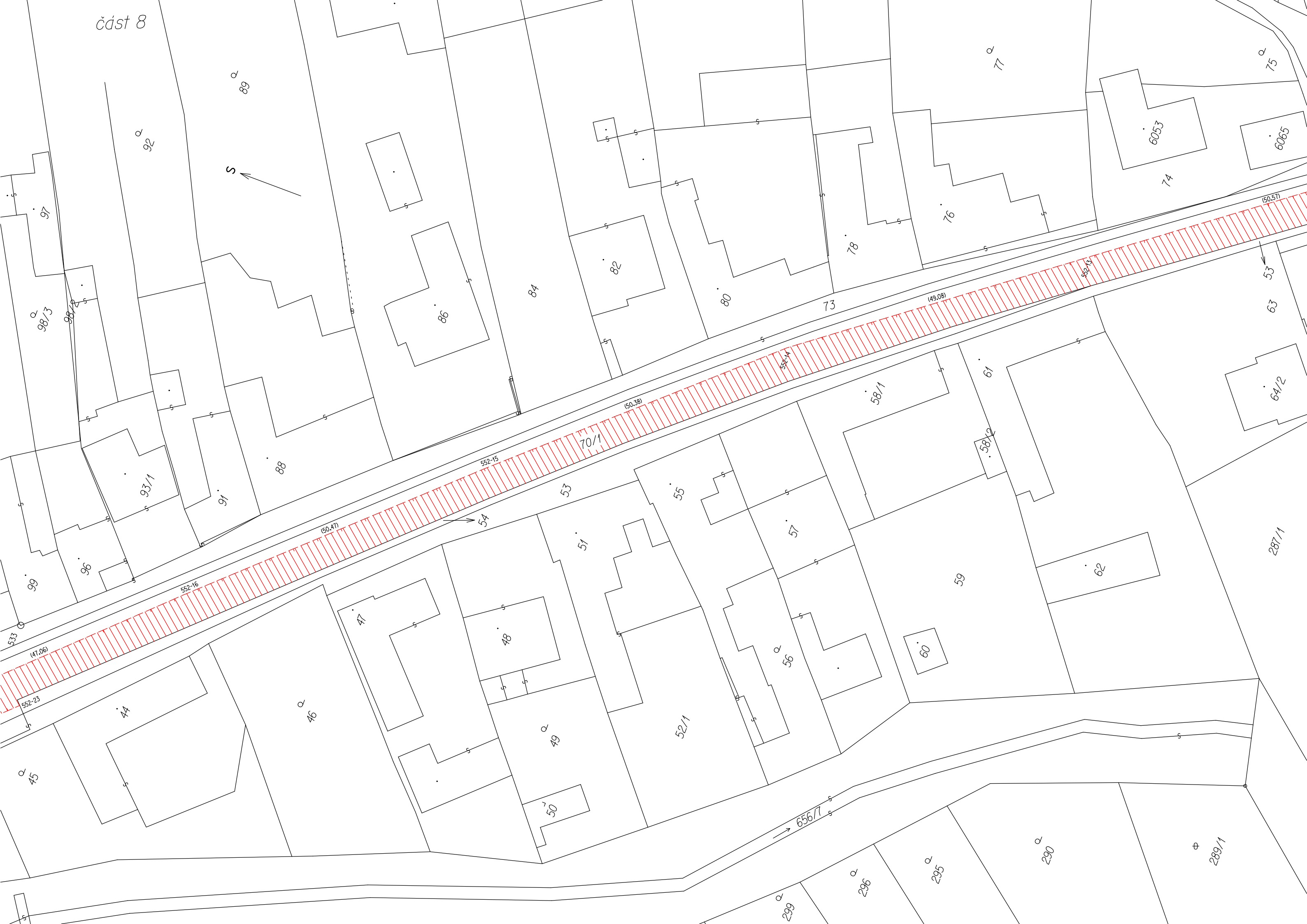


čdšt 4





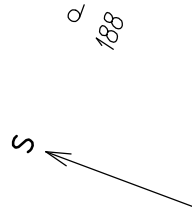
čdst 8



Parcel numbers: 44, 45, 46, 47, 48, 49, 50, 51, 52/1, 53, 54, 55, 56, 57, 58/1, 58/2, 59, 60, 61, 62, 63, 64/1, 64/2, 65, 66, 67, 68, 69, 70, 71, 72, 73, 74, 75, 76, 77, 78, 79, 80, 81, 82, 83, 84, 85, 86, 87, 88, 89, 90, 91, 92, 93/1, 94, 95, 96, 97, 98/1, 98/2, 99, 100.

Strip labels: 552-16, 552-23, 552-15, 70/1, 552-14, 552-13, 552-12.

Other labels: 47.06, 50.47, 50.38, 49.08, 50.57.



část 9

Q 188

Q 191/1

204

Q 205

Q 211

214

Q 228/1

Q 230

232

Q 233

Q 235

Q 75

187

190

206

207

Q 208

212

213

228/3

229

231

537

Q 234

6065

73

72

(54.52)

(28.36)

532.10

(47.85)

72

(4.95)

552.8

(50.33)

(50.57)

53

63

278/3

71

Q 278/1

276/1

272

270/1

268

64/2

65/1

67

Q 69

278/2

278/4

276/3

277

Q 273

274

Q 271

270/2

Q 269

266

261

538

259

257/1

287/1

Q 66

68

285

284

283/2

Q 283/1

279

280

Q 267

Q 262

Q 263

Q 264

Q 265

Q 258

část 10

