

VÝKAZ DOSAVADNÍHO A NOVÉHO STAVU ÚDAJŮ KATASTRU NEMOVITOSTÍ

Dosavadní stav				Nový stav														
Označení pozemku parc. číslem	Výměra parcely		Druh pozemku Způsob využití	Označení pozemku parc. číslem	Výměra parcely		Druh pozemku Způsob využití	Typ stavby Způsob využití	Způsob určení výměr	Porovnání se stavem evidence právních vztahů								
	ha	m ²			katalogu nemovitostí	číslo listu mastrocký				Výměra dílu		Označení dílu						
										ha	m ²							
301	1	13 73	lesní poz.	301/3	1	13	46	lesní poz.	0	301		532	1	13	46			
				301/4			27	ostat. pl. ostat. komunikace	0	301		532				27		
370/1		17	54	370/1		8	48	ostat. pl. jiná plocha	2	370/1		1		8	48			
				370/3		3	82	ostat. pl. ostat. komunikace	2	370/1		1		3	82			
				370/4		2	16	ostat. pl. jiná plocha	2	370/1		1		2	16			
				370/5		3	08	ostat. pl. ostat. komunikace	2	370/1		1		3	08			
390/3		10	00	390/3		9	09	ostat. pl. ostat. komunikace	0	390/3		1		7	20	b		
				390/9				1	89	d								
				390/10		2	04	ostat. pl. jiná plocha	2	390/3		1		2	04			
390/11		1	01	ostat. pl. jiná plocha	0	390/3		1			74	a						
390/9		2	83	ostat. pl. ostat. komunikace														
394/2	4	37	91	394/2	2	94	56	ostat. pl. neplodná půda	2	394/2		66	2	94	56			
				394/17		58	80	ostat. pl. ostat. komunikace	0	394/2		66		58	80			
				394/18		24	69	ostat. pl. neplodná půda	2	394/2		66		24	69			
				394/19			31	ostat. pl. neplodná půda	0	394/2		66			31			
				394/20		1	12	ostat. pl. neplodná půda	2	394/2		66		1	12			
				394/21		2	78	ostat. pl. neplodná půda	2	394/2		66		2	78			
				394/22		55	60	ostat. pl. neplodná půda	2	394/2		66		55	60			
				394/23			3	ostat. pl. neplodná půda	2	394/2		66				3		
				394/24			2	ostat. pl. neplodná půda	2	394/2		66				2		
				679/1		17	10	ostat. pl. neplodná půda	2	679/1		532		16	60			
				679/9			50	ostat. pl. ostat. komunikace	2	679/1		532			50			
				679/3		4	22	ostat. pl. ostat. komunikace	0	679/3		532		4	10			
				679/10			5	ostat. pl. ostat. komunikace	2	679/3		532			5			
679/11			7	ostat. pl. ostat. komunikace	0	679/3		532			7							
680/1		38	90	680/1		38	79	ostat. pl. ostat. komunikace	0	680/1		1		38	79			
				680/8			11	ostat. pl. ostat. komunikace	0	680/1		1			11			
		6	42	23		6	42	23										

GEOMETRICKÝ PLÁN pro rozdělení pozemku	Geometrický plán ověřil úředně oprávněný zeměměřičský inženýr	Stajnopis ověřil úředně oprávněný zeměměřičský inženýr
	Jméno, příjmení: [redacted]	Jméno, příjmení: [redacted]
	Číslo položky seznamu úředně oprávněných zeměměřičských inženýrů: 1098/95	Číslo položky seznamu úředně oprávněných zeměměřičských inženýrů: 1098/95
	Dne: 16.4.2020 Číslo: 44/2020	Dne: 24.4.2020 Číslo: 58/2020
Náležitosti a přesnosti odpovídá právním předpisům.		Tento stajnopis odpovídá geometrickému plánu v elektronické podobě uloženému v dokumentaci katastrálního úřadu.
Vytvořitel: GEOSPEKTRUM s.r.o. Mimoňská 628/13 190 00 Praha 9	Katastrální úřad souhlasí s obilováním parcel.	
Číslo plánu: 408-53/2019 Okres: Litoměřice Obec: Záluží Ka. území: Záluží u Roudnice nad Labem Mapový list: Mělník 8-0/41,42, 7-0/31,13,14;DKM,KMD)	KÚ pro Ústecký kraj KB Litoměřice 2020.04.22 10:29:45 CEST	
Dosavadním vlastníkům pozemků byla poskytnuta možnost seznámit se v terénu s průběhem navrhovaných nových hranic, které byly označeny předepsaným způsobem: viz seznam souřadnic	Ověření stajnopisu geometrického plánu v listinné podobě.	

Seznam souřadnic (S-JTSK):

Seznam souřadnic (S-JTSK):				
Souřadnice pro zápis do KN				
Číslo bodu	Y	X	kk	Poznámka
1-431-3083	745948.04	1001240.40	8	kolík
1-491-187	745950.19	1001237.46	3	barva
1-491-188	745948.39	1001239.92	3	barva
1-479	744805.92	1001167.78	3	hřeb
1-480	744829.68	1001167.93	3	kraj asf.
1-483	744841.81	1001168.22	3	barva
1-770	745817.82	1001180.90	3	v řece
124-773	745908.70	1001213.80	3	v řece
124-979	744694.47	1001155.60	3	barva
124-1020	744916.87	1001157.70	3	kolík
124-1023	744787.46	1001164.00	3	hřeb
124-1025	745010.98	1001149.73	3	mezník
124-1031	744985.61	1001152.18	3	roxor
124-1038	745952.00	1001235.01	3	v řece
124-1039	745950.10	1001237.59	3	barva
126-17	744164.84	1000755.36	3	barva
126-18	744163.80	1000771.92	3	barva
126-21	744125.70	1000834.75	3	kolík
126-49	744074.00	1000878.69	3	mezník
126-686	744182.83	1000828.08	3	mezník
126-732	744162.27	1000778.73	3	kolík
127-160	743851.28	1001509.28	3	hřeb
127-448	743913.01	1001378.58	3	kolík
127-449	743908.11	1001373.55	3	kolík
127-527	743854.75	1001502.40	3	kraj asf.-barva
159-3	744130.35	1000836.40	3	kolík
159-4	744090.01	1000869.61	3	hřeb
327-518	744862.44	1001162.44	8	kolík
327-532	744849.11	1001186.27	8	barva
327-1528	743874.03	1001673.61	8	mezník
327-1600	743812.07	1001581.70	8	kraj asf.-barva
327-1603	743811.65	1001592.17	8	kolík
327-1643	743788.20	1001630.03	8	hřeb
353-4	744848.20	1001163.25	8	barva
353-5	744836.31	1001169.34	3	kolík
353-7	744839.28	1001169.71	8	
353-9	744842.43	1001169.05	8	kolík
353-10	744792.57	1001165.05	3	barva
353-11	744773.31	1001163.58	3	kolík
353-12	744760.60	1001162.69	3	barva
353-17	744710.85	1001157.36	3	barva
353-22	744627.97	1001143.02	3	barva
369-6	743794.81	1001619.36	3	hřeb
369-8	743787.95	1001621.62	3	kolík
1	745930.86	1001230.93	3	obrubník
2	745932.10	1001228.35	3	kraj asf.
3	745907.67	1001216.67	3	kraj asf.
4	745906.55	1001219.36	3	obrubník
5	745891.46	1001209.31	3	kraj asf.
6	745890.20	1001211.90	3	obrubník
7	745874.94	1001202.13	3	kraj asf.
8	745873.64	1001204.72	3	obrubník
9	745865.80	1001201.44	3	obrubník
10	745867.06	1001198.86	3	kraj asf.
11	745863.42	1001197.41	3	kraj asf.-barva
12	745857.13	1001198.07	3	obrubník
13	745848.60	1001194.93	3	obrubník
15	745840.28	1001189.03	3	kraj asf.-barva
16	745840.25	1001192.11	3	obrubník
17	745831.59	1001189.67	3	obrubník
18	745832.24	1001186.81	3	kraj asf.
19	745823.52	1001184.66	3	kraj asf.
20	745822.72	1001187.50	3	obrubník
21	745813.84	1001185.32	3	obrubník
22	745814.50	1001182.63	3	kraj asf.
23	745786.11	1001177.03	3	kraj asf.
24	745785.26	1001179.89	3	obrubník
25	745768.15	1001173.73	3	kraj asf.
26	745767.36	1001176.59	3	obrubník
27	745747.28	1001170.01	3	kraj asf.
28	745746.44	1001172.79	3	obrubník
29	745729.17	1001166.86	3	kraj asf.
30	745728.40	1001169.69	3	obrubník
31	745720.28	1001165.33	3	kraj asf.
32	745719.53	1001168.23	3	obrubník
33	745701.45	1001165.37	3	obrubník
34	745701.88	1001162.37	3	kraj asf.
35	745682.70	1001162.45	3	obrubník
36	745683.11	1001159.59	3	kraj asf.
37	745663.00	1001159.50	3	obrubník
38	745663.46	1001156.64	3	kraj asf.
39	745643.09	1001156.76	3	obrubník
40	745643.43	1001153.91	3	kraj asf.
41	745624.65	1001154.45	3	obrubník
42	745625.00	1001151.63	3	kraj asf.
43	745605.87	1001152.54	3	obrubník
44	745606.03	1001149.69	3	kraj asf.
45	745586.42	1001150.62	3	obrubník
46	745586.56	1001147.75	3	kraj asf.
47	745565.50	1001148.71	3	obrubník

Seznam souřadnic (S-JTSK):

Seznam souřadnic (S-JTSK):				
Souřadnice pro zápis do KN				
Číslo bodu	Y	X	kk	Poznámka
48	745565.83	1001145.84	3	kraj asf.
49	745546.37	1001147.06	3	obrubník
50	745546.56	1001144.19	3	obrubník
51	745528.46	1001145.69	3	obrubník
52	745528.69	1001142.87	3	kraj asf.
53	745519.24	1001142.13	3	kraj asf.
54	745519.32	1001145.11	3	obrubník
55	745479.33	1001140.29	3	kraj asf.
56	745479.20	1001143.13	3	obrubník
57	745429.62	1001140.88	3	obrubník
58	745429.60	1001138.00	3	kraj asf.
59	745369.12	1001138.23	3	obrubník
60	745368.94	1001135.37	3	kraj asf.
61	745334.97	1001134.02	3	kraj asf.
62	745334.89	1001136.91	3	obrubník
63	745314.70	1001133.45	3	kraj asf.
64	745314.58	1001136.30	3	obrubník
65	745305.72	1001136.12	3	obrubník
66	745305.69	1001133.26	3	kraj asf.
67	745234.93	1001131.68	3	kraj asf.
68	745234.47	1001134.54	3	obrubník
69	745215.08	1001131.41	3	kraj asf.
70	745214.62	1001134.27	3	obrubník
71	745193.72	1001131.38	3	kraj asf.
72	745193.37	1001134.37	3	obrubník
73	745172.65	1001132.04	3	kraj asf.
74	745172.37	1001134.91	3	obrubník
75	745162.75	1001135.36	3	obrubník
76	745162.79	1001132.44	3	kraj asf.
78	745153.15	1001135.94	3	obrubník
79	745135.49	1001134.34	3	kraj asf.
80	745135.42	1001137.23	3	obrubník
81	745115.55	1001135.86	3	kraj asf.
82	745115.29	1001138.75	3	obrubník
84	745113.44	1001139.46	3	zed'
85	745083.92	1001142.12	3	zed'
86	745083.80	1001141.67	3	obrubník
88	745073.47	1001139.96	3	kraj asf.
89	745073.62	1001142.89	3	obrubník
90	745054.43	1001142.33	3	kraj asf.
91	745054.73	1001145.23	3	obrubník
92	745035.16	1001144.29	3	kraj asf.
93	745035.33	1001147.18	3	obrubník
95	745015.87	1001146.02	3	kraj asf.
96	745006.33	1001146.88	3	kraj asf.
99	744996.59	1001147.91	3	kraj asf.
100	744980.70	1001149.76	3	kraj asf.
101	744980.55	1001152.63	3	obrubník
102	744966.67	1001150.88	3	kraj asf.
103	744966.70	1001153.73	3	obrubník
104	744939.96	1001155.66	3	obrubník
105	744939.86	1001152.83	3	kraj asf.
106	744935.47	1001155.98	3	kraj asf.
107	744935.43	1001156.27	3	kraj asf.
109	744923.44	1001157.13	3	kraj asf.
111	744923.28	1001153.97	3	kraj asf.
113	744904.67	1001155.41	3	kraj asf.
114	744905.60	1001158.46	3	kraj asf.
115	744887.57	1001159.85	3	kraj asf.
116	744887.38	1001156.73	3	kraj asf.
118	744863.46	1001158.86	3	kraj asf.
120	744863.71	1001162.06	3	kraj asf.
121	744854.47	1001162.89	8	hřeb
132	744841.36	1001173.21	8	hřeb
133	744835.43	1001169.15	3	hřeb
134	744842.35	1001168.95	8	obrubník
135	744842.44	1001169.94	3	obrubník
136	744842.64	1001170.89	3	obrubník
137	744842.98	1001171.76	3	obrubník
138	744842.91	1001171.80	3	kraj asf.
139	744843.11	1001172.36	3	kraj asf.
140	744840.56	1001173.66	3	kraj asf.
141	744839.19	1001171.80	3	kraj asf.
142	744837.97	1001170.56	3	kraj asf.
143	744836.34	1001169.47	3	kraj asf.
145	744835.79	1001161.63	3	kraj asf.
146	744827.27	1001162.47	3	kraj asf.
147	744818.75	1001163.45	3	kraj asf.
148	744809.97	1001164.10	3	kraj asf.
149	744805.84	1001163.78	3	kraj asf.
150	744799.80	1001166.22	3	obrubník
151	744797.91	1001165.69	3	obrubník
152	744796.90	1001165.49	3	obrubník
153	744795.93	1001165.34	3	obrubník
154	744795.31	1001162.26	3	kraj asf.
155	744792.03	1001164.94	3	mezník
156	744787.24	1001161.48	3	kraj asf.
157	744786.83	1001164.44	3	obrubník
158	744757.61	1001162.37	3	mezník
159	744768.55	1001163.25	3	obrubník

Seznam souřadnic (S-JTSK):					Seznam souřadnic (S-JTSK):				
Souřadnice pro zápis do KN					Souřadnice pro zápis do KN				
Číslo bodu	Y	X	kk	Poznámka	Číslo bodu	Y	X	kk	Poznámka
	744766.36	1001160.03	3	kraj asf.	251	744171.42	1000780.24	3	obrubiník
	744757.16	1001159.24	3	kraj asf.	252	744173.84	1000787.81	3	obrubiník
	744730.16	1001159.89	3	obrubiník	253	744174.48	1000789.74	3	obrubiník
	744730.37	1001156.86	3	kraj asf.	254	744175.96	1000793.43	3	obrubiník
	744698.36	1001156.32	3	obrubiník	255	744167.35	1000790.91	3	kolik
	744698.74	1001153.35	3	kraj asf.	256	744169.58	1000796.27	3	kolik
	744681.56	1001153.79	3	obrubiník	257	744171.01	1000795.92	3	obrubiník
	744681.96	1001150.85	3	kraj asf.	258	744170.37	1000795.99	3	obrubiník
	744671.37	1001149.06	3	kraj asf.	259	744169.77	1000796.18	3	obrubiník
	744670.87	1001151.99	3	obrubiník	260	744169.26	1000796.44	3	obrubiník
	744653.90	1001145.50	3	kraj asf.	261	744168.65	1000796.93	3	obrubiník
	744653.36	1001148.37	3	obrubiník	262	744167.91	1000797.61	3	obrubiník
	744632.71	1001143.92	3	kraj asf.	263	744163.66	1000802.45	3	obrubiník
	744625.73	1001142.38	3	obrubiník	264	744163.58	1000802.41	3	obrubiník
	744626.27	1001139.50	3	kraj asf.	265	744161.23	1000800.39	3	obrubiník
	744597.43	1001135.94	3	obrubiník	266	744165.53	1000794.37	3	obrubiník
	744598.60	1001133.11	3	kraj asf.	267	744166.57	1000792.67	3	obrubiník
	744586.88	1001132.84	3	obrubiník	269	744161.74	1000804.72	3	kraj asf.
	744587.67	1001129.96	3	kraj asf.	270	744159.47	1000802.50	3	kraj asf.
	744559.59	1001120.98	3	kraj asf.	271	744155.56	1000811.87	3	kraj asf.
	744558.48	1001123.89	3	obrubiník	272	744153.52	1000809.90	3	kraj asf.
	744549.79	1001120.87	3	obrubiník	273	744148.20	1000819.94	3	kraj asf.
	744550.85	1001117.96	3	kraj asf.	274	744146.44	1000817.93	3	kraj asf.
	744530.99	1001113.91	3	kraj asf.	275	744141.39	1000821.81	3	kraj asf.
	744532.08	1001111.01	3	kraj asf.	276	744138.10	1000829.12	3	kraj asf.
	744505.58	1001101.26	3	kraj asf.	277	744135.93	1000826.67	3	kraj asf.
	744504.26	1001104.00	3	obrubiník	285	744088.09	1000867.60	3	kraj asf.
	744490.16	1001097.64	3	obrubiník	297	743911.91	1001377.46	3	hreb
	744491.39	1001094.90	3	kraj asf.	300	743911.13	1001378.99	3	kraj asf.
	744472.09	1001089.14	3	obrubiník	303	743898.76	1001406.10	3	kraj asf.
	744473.13	1001086.28	3	kraj asf.	306	743877.55	1001451.76	3	kraj asf.
	744457.25	1001082.19	3	obrubiník	307	743868.72	1001470.20	3	kraj asf.
	744458.70	1001079.53	3	kraj asf.	309	743859.73	1001488.99	3	kraj asf.
	744446.87	1001077.06	3	obrubiník	310	743856.04	1001496.54	3	kraj asf.
	744448.29	1001074.33	3	kraj asf.	313	743850.10	1001511.63	3	kraj asf.
	744431.19	1001068.58	3	obrubiník	314	743847.91	1001513.77	3	kraj asf.
	744432.67	1001065.87	3	kraj asf.	316	743843.44	1001522.42	3	kraj asf.
	744421.48	1001059.57	3	kraj asf.	319	743825.37	1001558.14	3	kraj asf.
	744420.00	1001062.24	3	obrubiník	320	743821.81	1001565.93	3	kraj asf.
	744413.43	1001058.16	3	obrubiník	323	743818.54	1001574.35	3	kraj asf.
	744415.19	1001055.62	3	kraj asf.	324	743815.61	1001581.45	3	kraj asf.
	744389.64	1001038.90	3	kraj asf.	325	743812.97	1001587.48	3	kraj asf.
	744387.84	1001041.36	3	obrubiník	326	743810.02	1001586.27	3	kraj asf.
	744374.44	1001028.46	3	kraj asf.	327	743806.54	1001593.68	3	kraj asf.
	744372.52	1001030.90	3	obrubiník	328	743809.29	1001595.23	3	kraj asf.
	744364.89	1001025.31	3	obrubiník	329	743807.49	1001598.89	8	kraj asf.-barva
	744366.61	1001022.75	3	kraj asf.	330	743803.36	1001600.06	3	kraj asf.
	744359.19	1001017.03	3	kraj asf.	331	743800.33	1001605.89	3	kraj asf.
	744357.33	1001019.55	3	obrubiník	332	743803.10	1001607.44	3	kraj asf.
	744350.74	1001014.23	3	obrubiník	333	743788.72	1001630.30	8	kraj asf.
	744352.61	1001011.79	3	kraj asf.	335	743791.02	1001626.76	3	kraj asf.
	744345.54	1001005.77	3	kraj asf.	336	743795.58	1001620.16	3	kraj asf.
	744343.36	1001008.02	3	obrubiník	337	743791.62	1001620.41	3	kraj asf.-barva
	744336.95	1001002.32	3	obrubiník	338	744126.03	1000835.14	3	barva
	744338.95	1000999.92	3	kraj asf.	339	744130.02	1000836.00	3	barva
	744331.56	1000993.27	3	kraj asf.	340	744087.63	1000867.10	3	mezniík
	744329.30	1000995.41	3	obrubiník					
	744315.98	1000982.95	3	obrubiník					
	744318.06	1000980.62	3	kraj asf.					
	744302.12	1000969.57	3	obrubiník					
	744304.29	1000967.31	3	kraj asf.					
	744287.79	1000954.45	3	obrubiník					
	744290.16	1000952.38	3	kraj asf.					
	744271.53	1000931.67	3	kraj asf.					
	744269.09	1000933.63	3	obrubiník					
	744251.57	1000912.37	3	obrubiník					
	744253.92	1000910.43	3	kraj asf.					
	744239.91	1000897.47	3	obrubiník					
	744242.33	1000895.61	3	kraj asf.					
	744228.02	1000881.82	3	obrubiník					
	744230.45	1000879.97	3	kraj asf.					
	744216.59	1000865.48	3	obrubiník					
	744219.15	1000863.82	3	kraj asf.					
	744205.64	1000848.71	3	obrubiník					
	744208.26	1000847.03	3	kraj asf.					
	744194.40	1000830.96	3	obrubiník					
	744197.00	1000829.40	3	kraj asf.					
	744194.02	1000824.48	3	obrubiník					
	744174.66	1000798.55	3	obrubiník					
	744177.65	1000797.02	3	obrubiník					
	744174.12	1000797.72	3	obrubiník					
	744173.46	1000797.02	3	obrubiník					
	744172.68	1000796.48	3	obrubiník					
	744171.80	1000796.05	3	obrubiník					
	744168.06	1000789.06	3	obrubiník					
	744168.51	1000787.11	3	obrubiník					
	744168.73	1000785.12	3	obrubiník					
	744168.44	1000781.24	3	obrubiník					
	744168.42	1000780.48	3	kraj asf.					
	744171.05	1000779.31	3	kraj asf.					

Detail:A

list č.1

klad listů

list č.7

list č.6

list č.1

list č.2

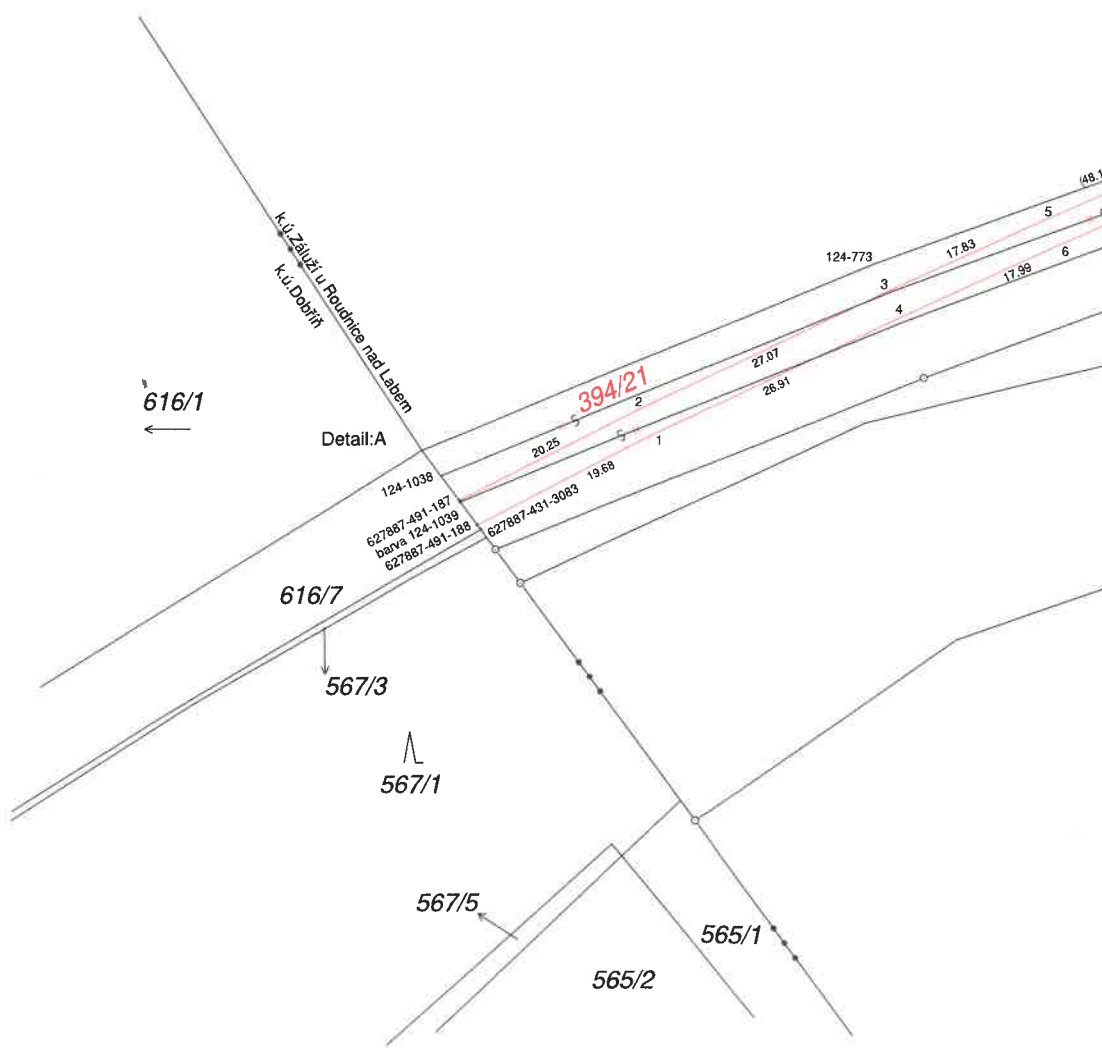
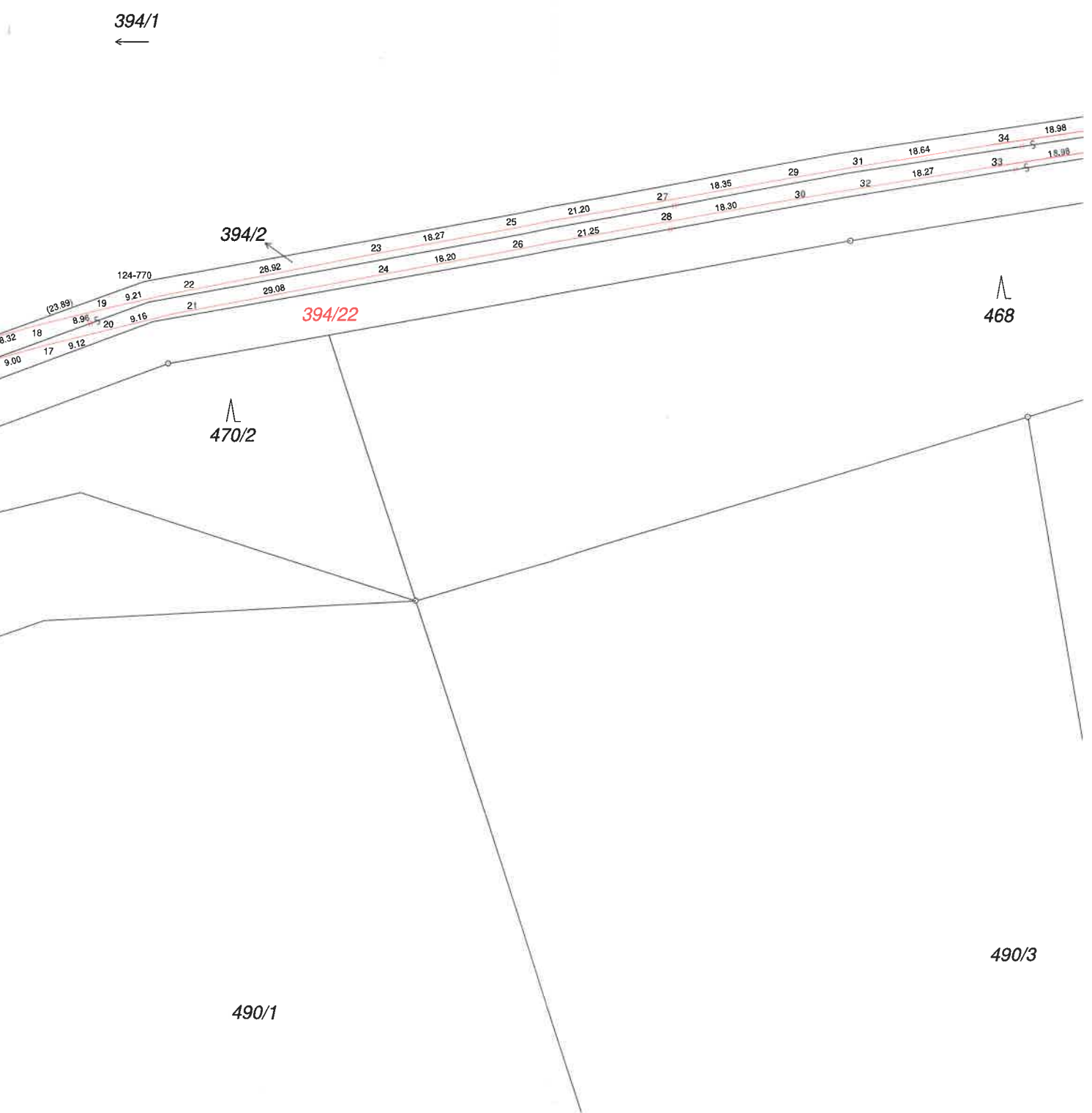
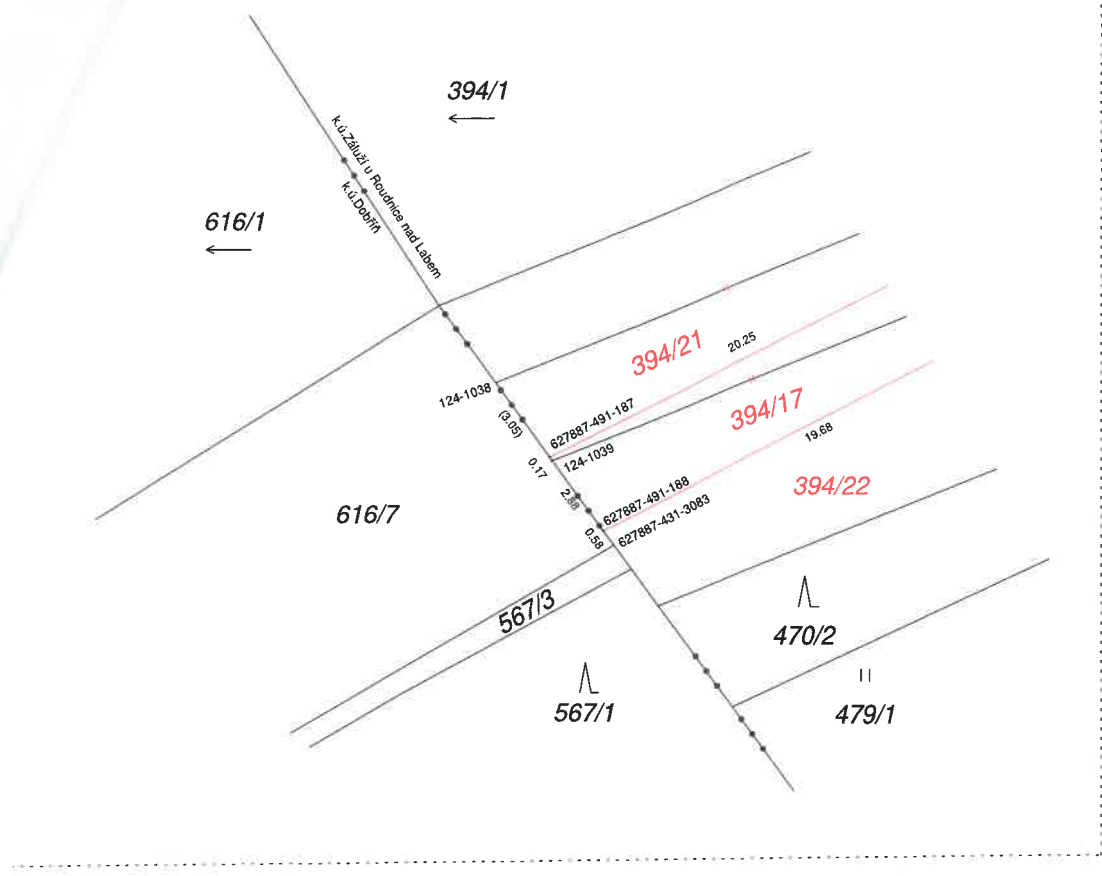
list č.3

list č.4

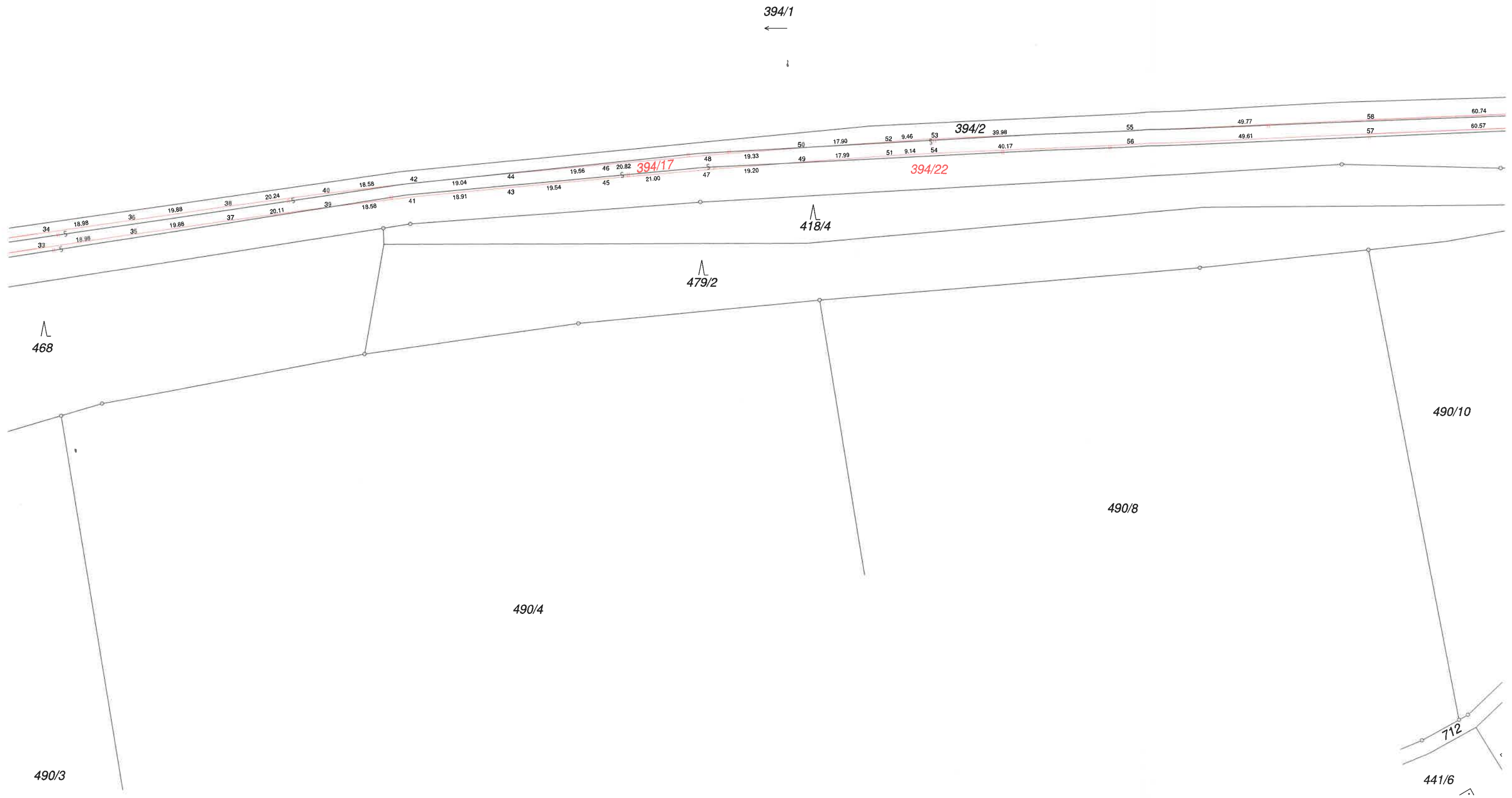
list č.5

list č.8

list č.9

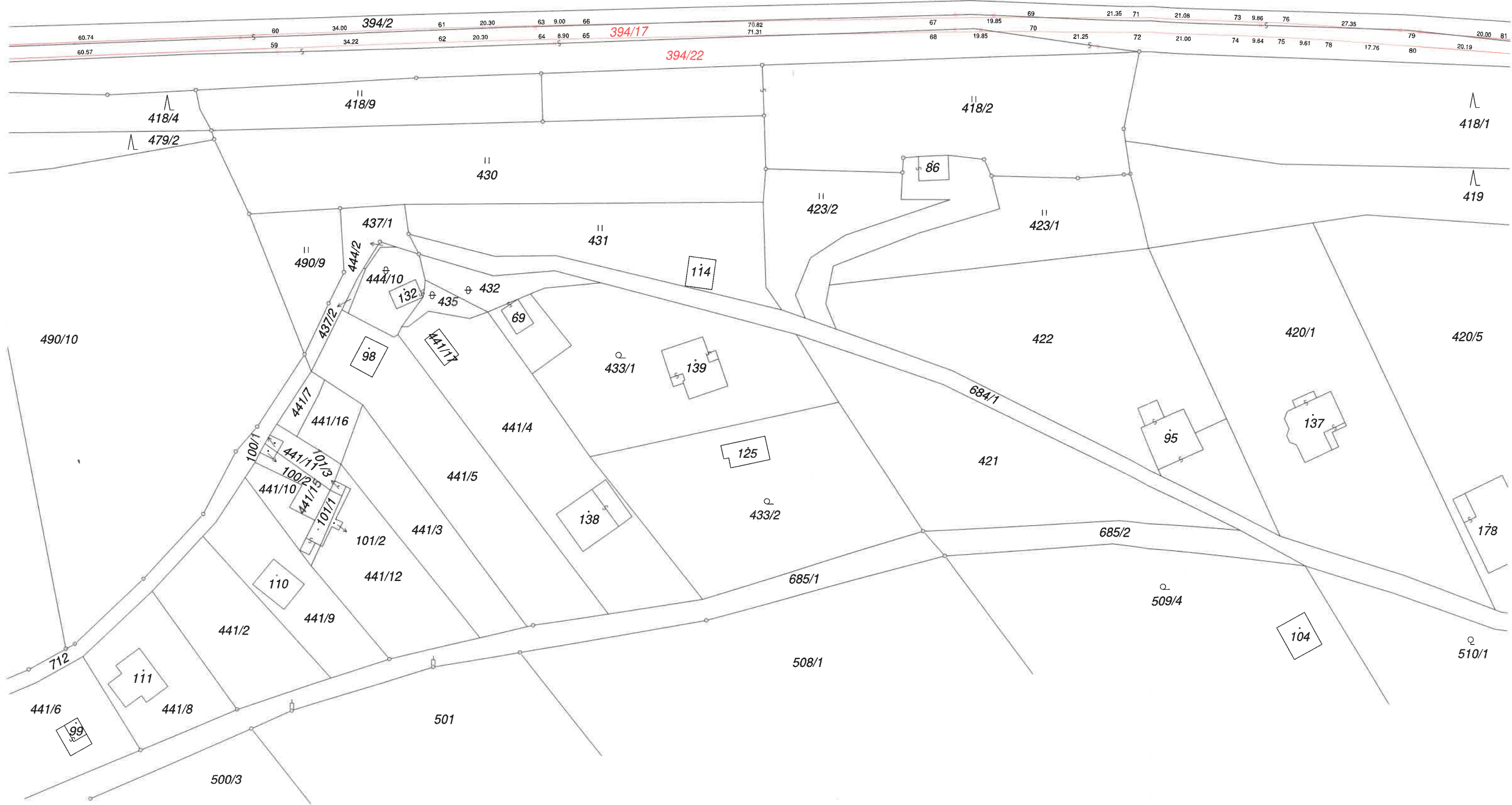


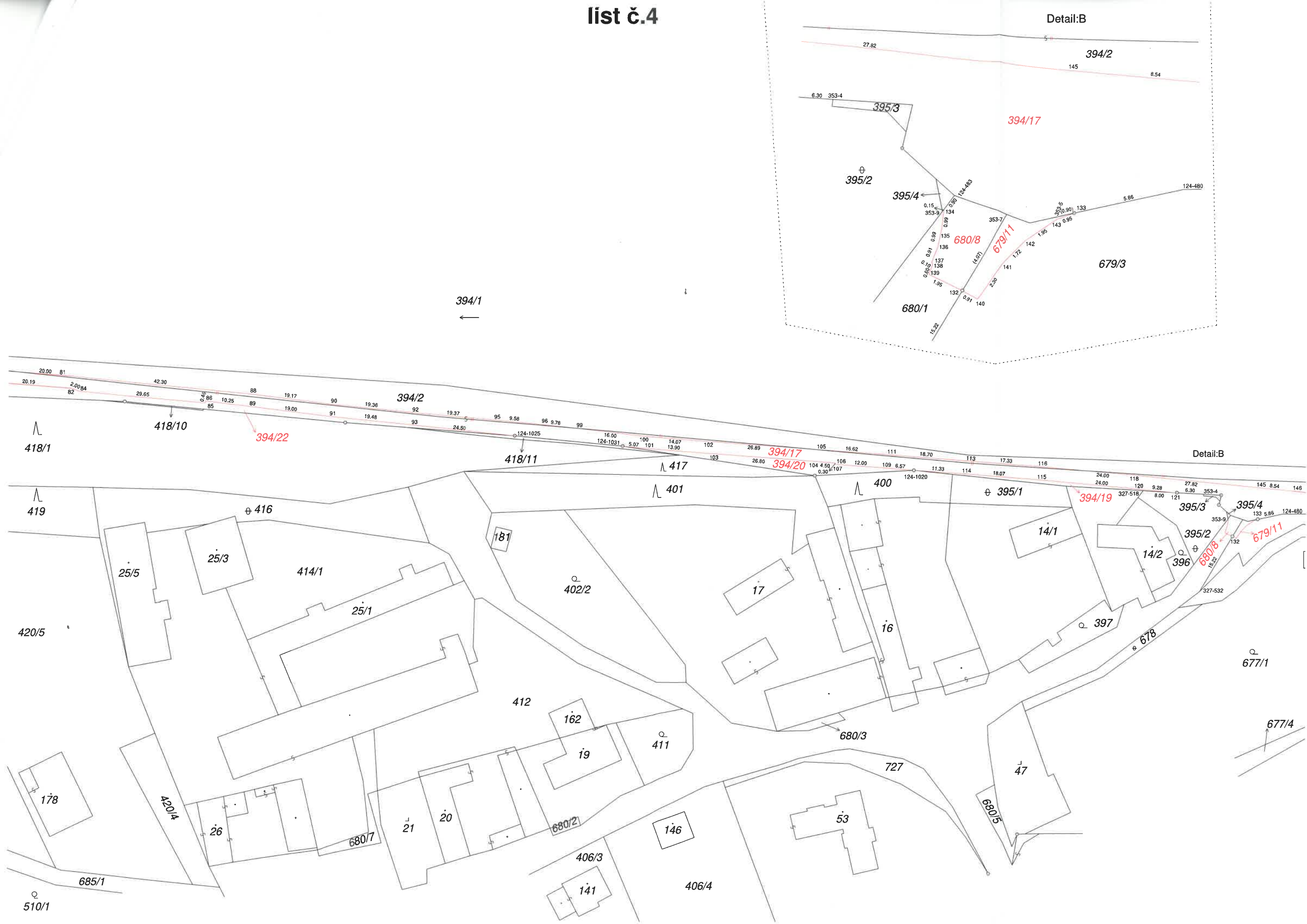
list č.2



list č.3

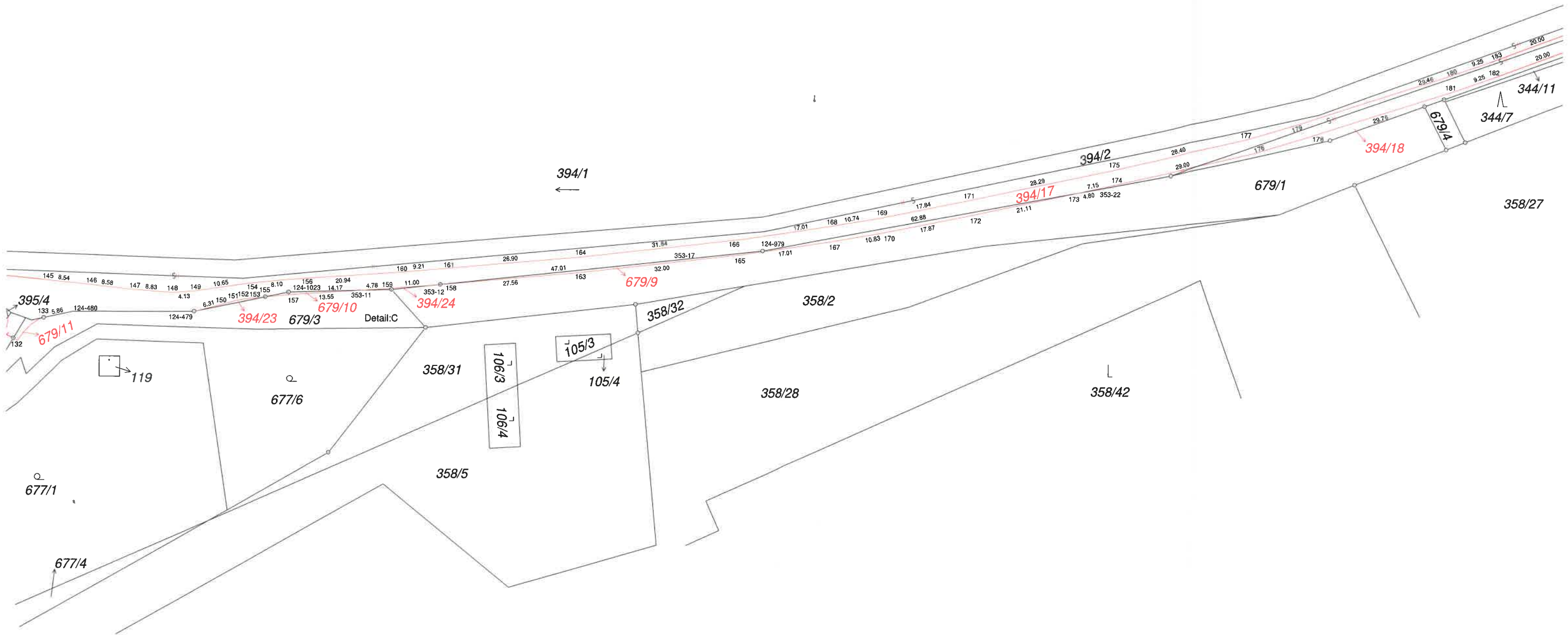
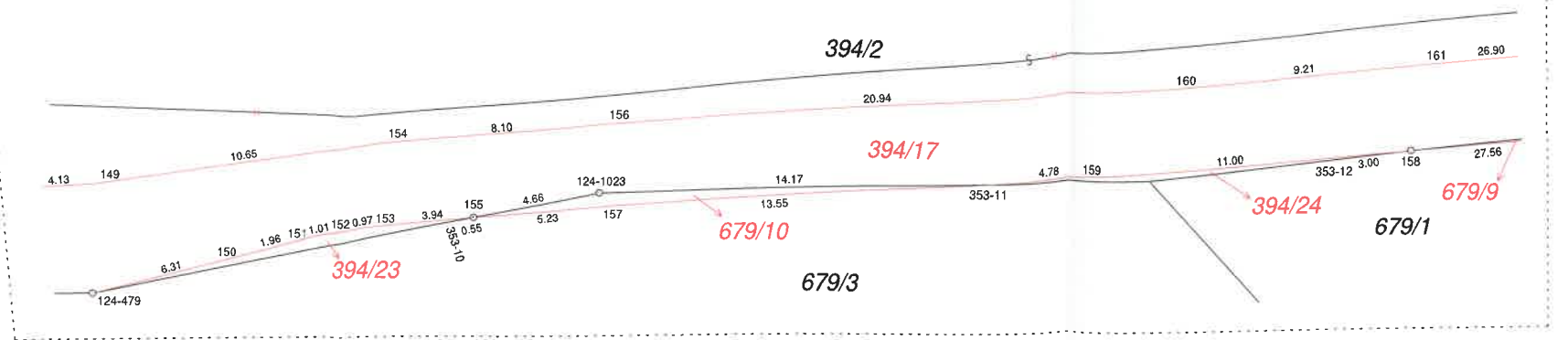
394/1
←



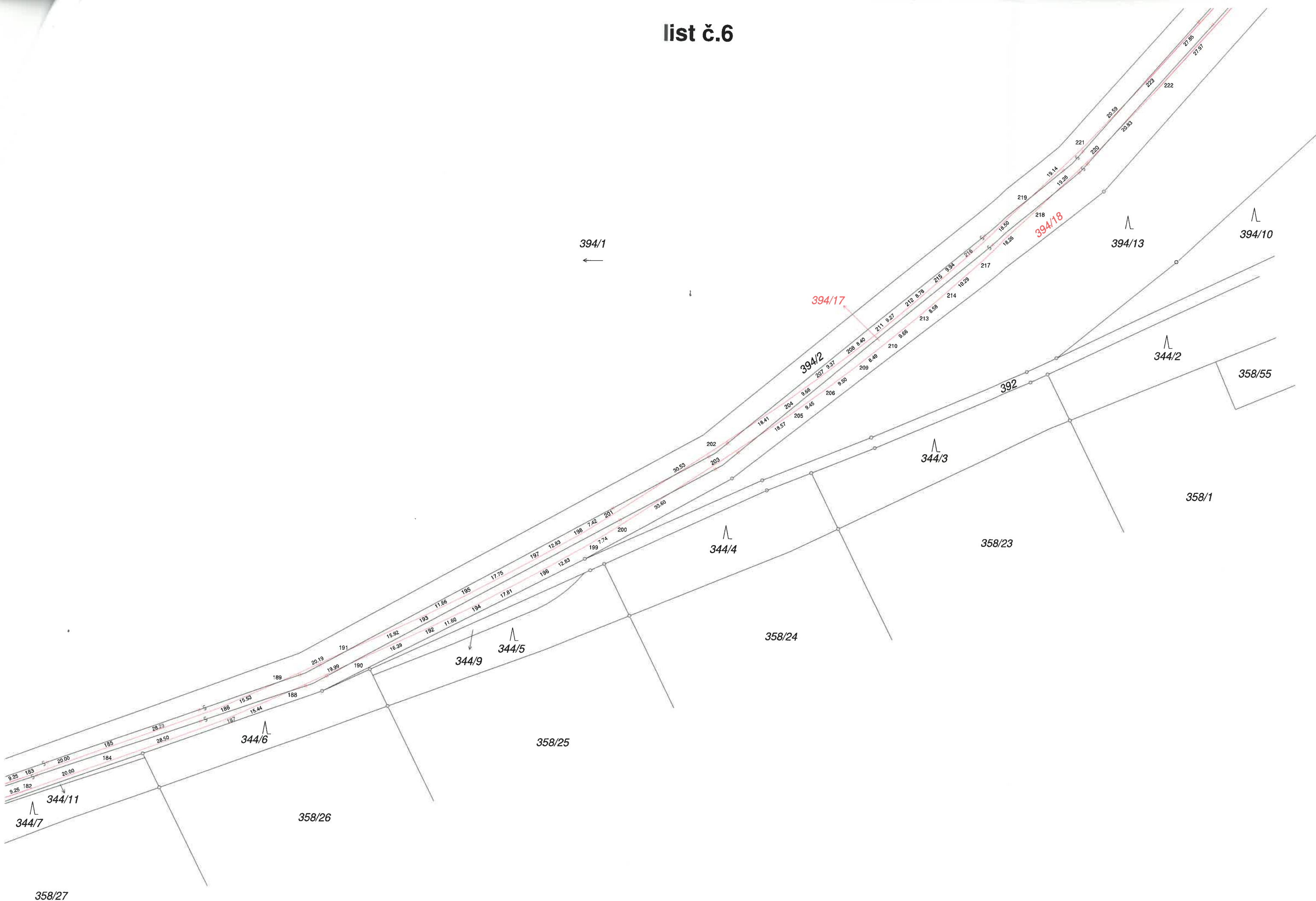


list č.5

Detail:C



list č.6



394/1

394/17

394/2

394/18

394/13

394/10

344/2

358/55

392

344/3

358/1

344/4

358/23

358/24

344/9

344/5

358/25

344/6

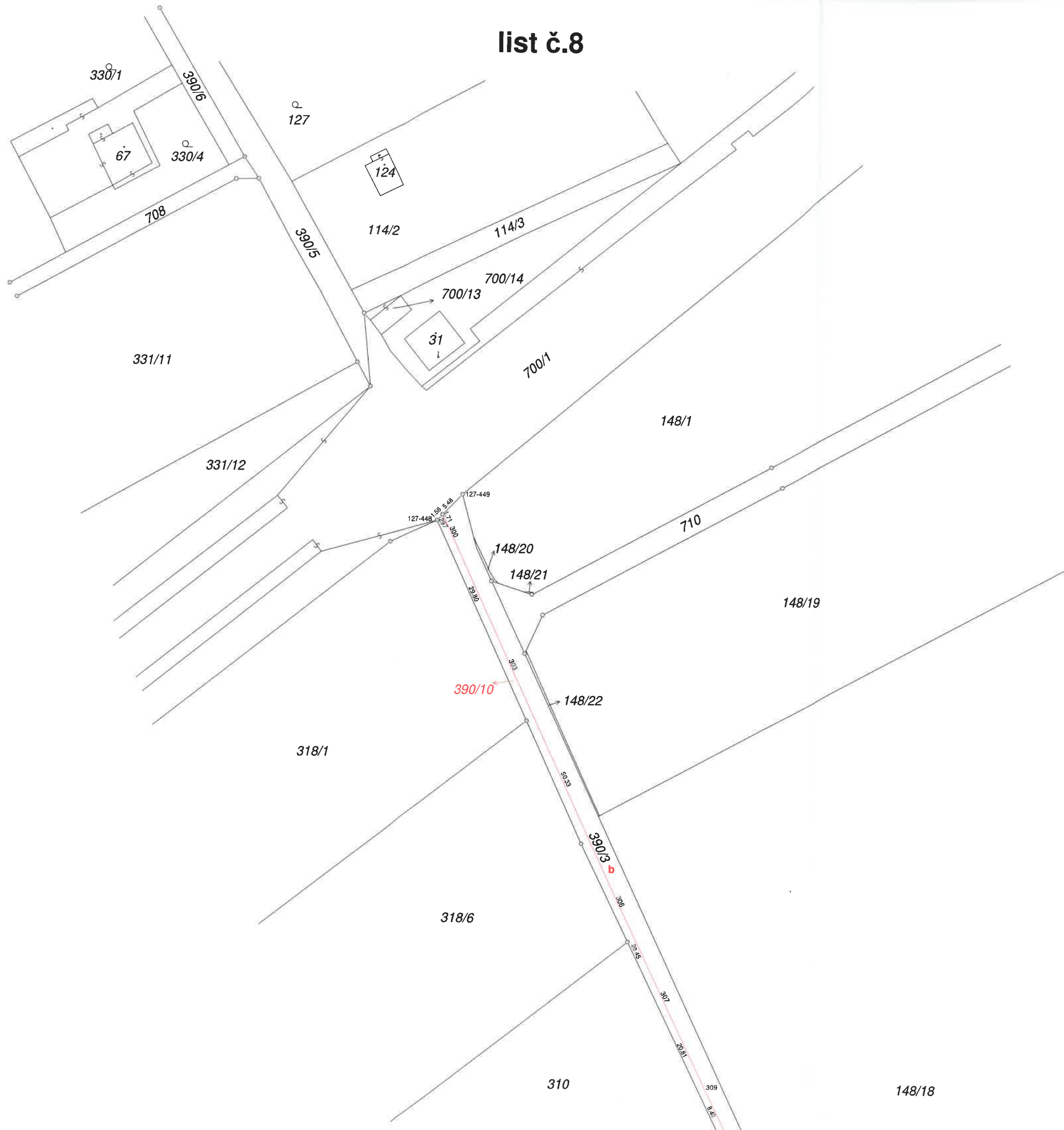
358/26

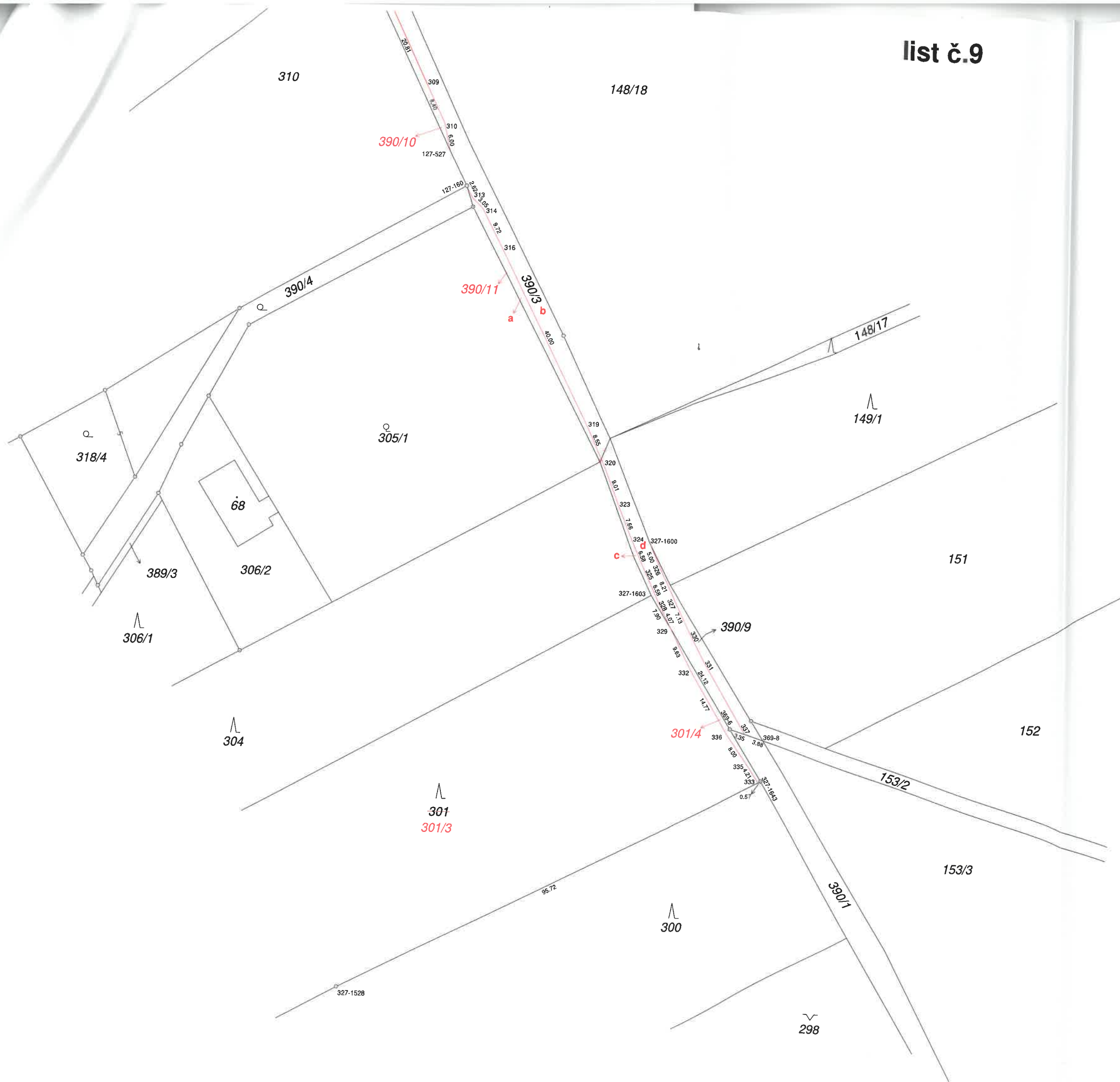
344/11

344/7

358/27

list č.8







Česká zeměměřičská společnost
Měrný zeměměřický úřad