

Manuál pro kultivovaná nádraží pro PLZEŇ HLAVNÍ NÁDRAŽÍ

**MANUÁL POUZE UPŘESŇUJE DOKUMENT SPRÁVY ŽELEZNIC: „MANUÁL PRO KULTIVOVANÁ NÁDRAŽÍ „Z 1.3.2022
PRO POTŘEBY KONKRÉTNÍ VÝPRAVNÍ BUDOVY PLZEŇ HL. NÁDRAŽÍ**

VYPRACOVÁNO ATELIÉREM A8000
15.12.2022

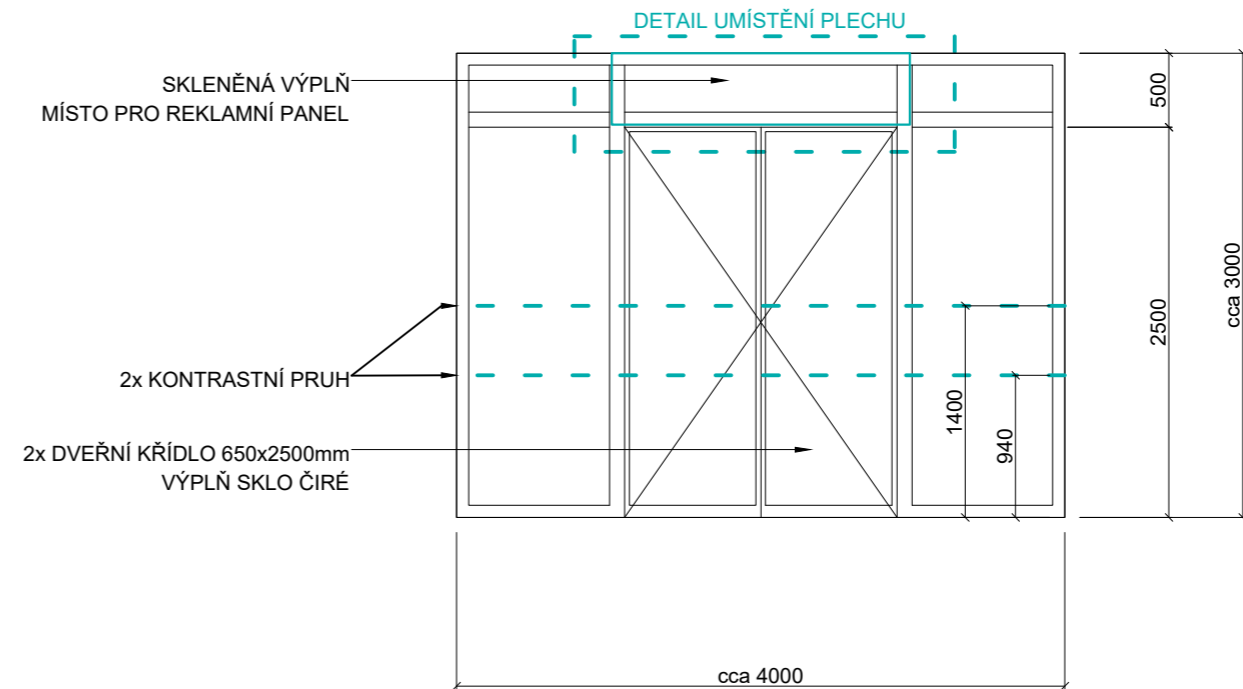
V PŘÍPADĚ NESOULADU S DOKUMENTEM KULTIVOVANÝCH NÁDRAŽÍ JE Z DŮVODU PŘÍPUSTNÝCH VÝJIMEK PRO
HISTORICKÉ BUDOVY PLATNÉ UPŘESNĚNÍ PRO PLZEŇ HLAVNÍ NÁDRAŽÍ.
PRO NESPECIFIKOVANÉ DETAILS PLATÍ OBECNÝ MANUÁL PRO KULTIVOVANÁ NÁDRAŽÍ.

**STAVEBNÍ PŘIPRAVENOST PRO UPEVNĚNÍ LOGA
(SOUČÁST DODÁVKY STAVBY)**

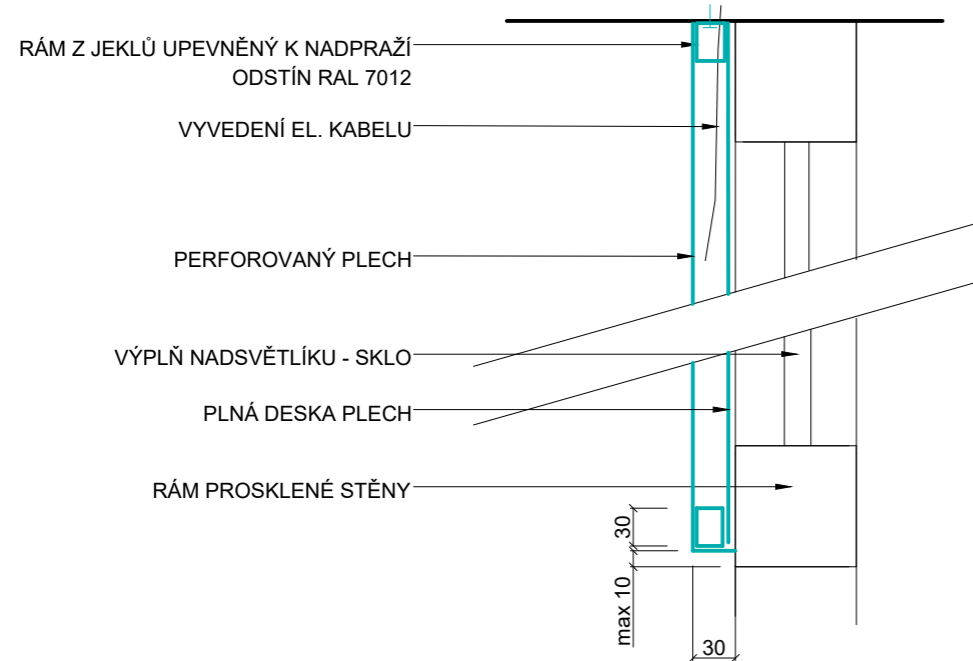
PODKLADNÍ PLECH PRO LOGA KOMERCE KONTRASTNÍ POLEP SKLENĚNÝCH PLOCH 1PP HISTORICKÁ HALA

RÁMEČEK Z JEKLŮ 30x30 UPEVNĚNÝ K NADPRAŽÍ

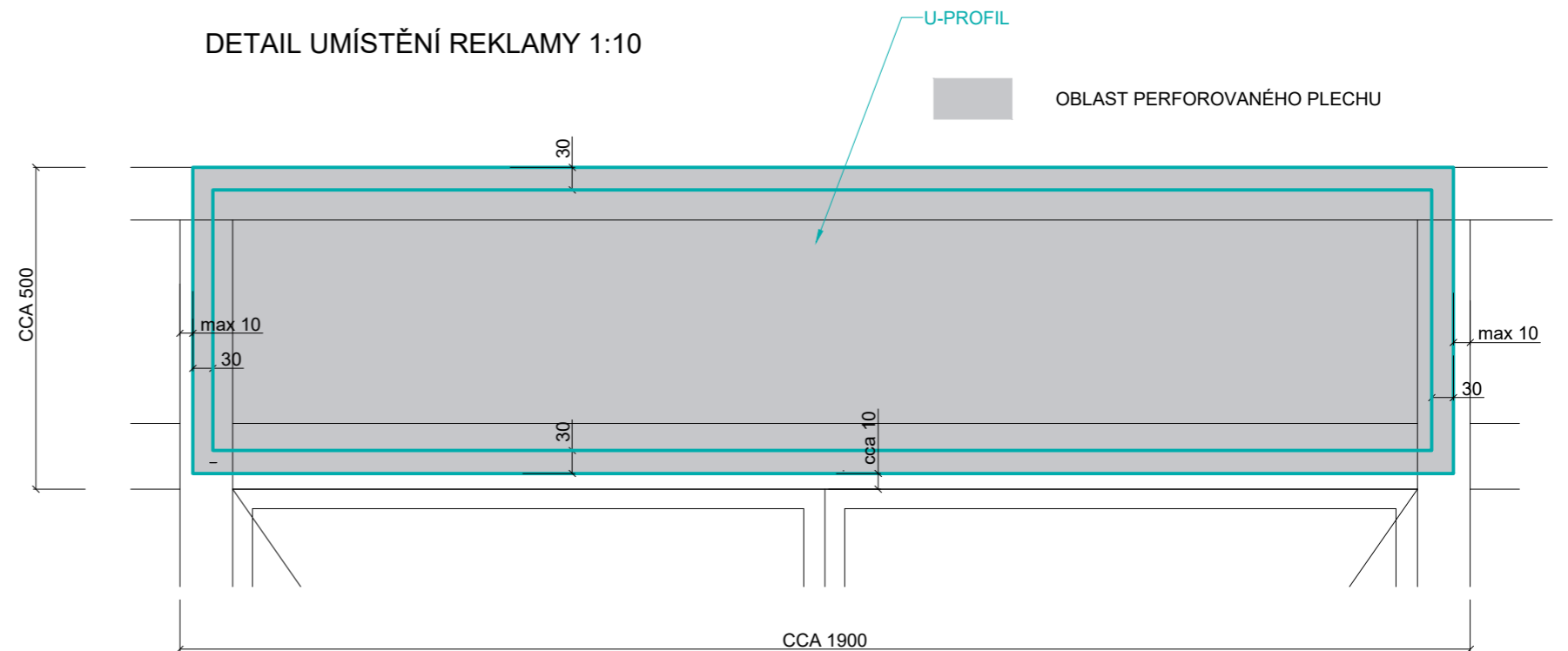
- RÁMEČEK RAL 7012, TLOUŠŤKA DLE TLOUŠŤKY RÁMŮ DVEŘNÍCH KŘÍDEL POD POLEM REKLAMY
- K RÁMEČKU JE UPEVNĚNA PERFOROVANÁ PLECHOVÁ DESKA, RAL 7012, PERFORACE KRUHOVÁ, PRŮMĚR 3mm, ROZESTUP STŘEDŮ KRUHŮ 18mm, TLOUŠŤKA PLECHU 2mm, KOMAXITOVÝ NÁTĚR MATNÝ, JE UPEVNĚNA TAK, ABY JI BYLO MOŽNÉ PŘI MONTÁŽI NÁPISU SNADNO ODMONTOVAT A ZASE VRÁTIT DO PŮVODNÍ POLOHY.
- ZE ZADU JE K RÁMEČKU UPEVNĚNA PLNÁ PLECHOVÁ DESKA RAL 7012 PRO ZAKRYTÍ DRÁTŮ PODSVÍCENÍ
- ROZMĚRY JE NUTNÉ ZAMĚŘIT PŘESNĚ DLE DODÁVKY DVEŘÍ.
- VÝVOD ELEKTŘINY PRO PODSVĚTLENÍ JE VYVEDEN DO PROSTORU MEZI KRYCÍ ZADNÍ PLECHOVOU DESKOU A DÉROVANÝ PLECH Z NADPRAŽÍ
- SOUČÁSTÍ DODÁVKY JE TAKÉ DVOJICE KONTRASTNÍCH PRUHŮ NA SKLENĚNÝCH VÝPLNÍCH V ČERNÉ BARVĚ VE VÝŠKÁCH OSY PRUHU 940MM A 1400MM. KONTRASTNÍ PRUHY JSOU SLOŽENY Z ŘADY ČTVERCŮ 30X30MM S MEZEROU ROVNĚŽ 30MM.



DETAIL UMÍSTĚNÍ REKLAMY 1:5

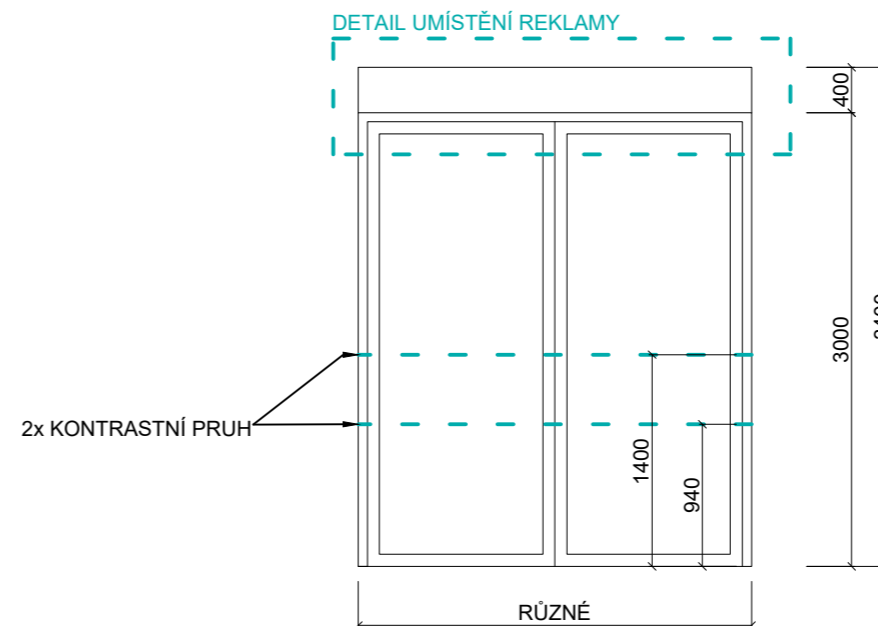


DETAIL UMÍSTĚNÍ REKLAMY 1:10

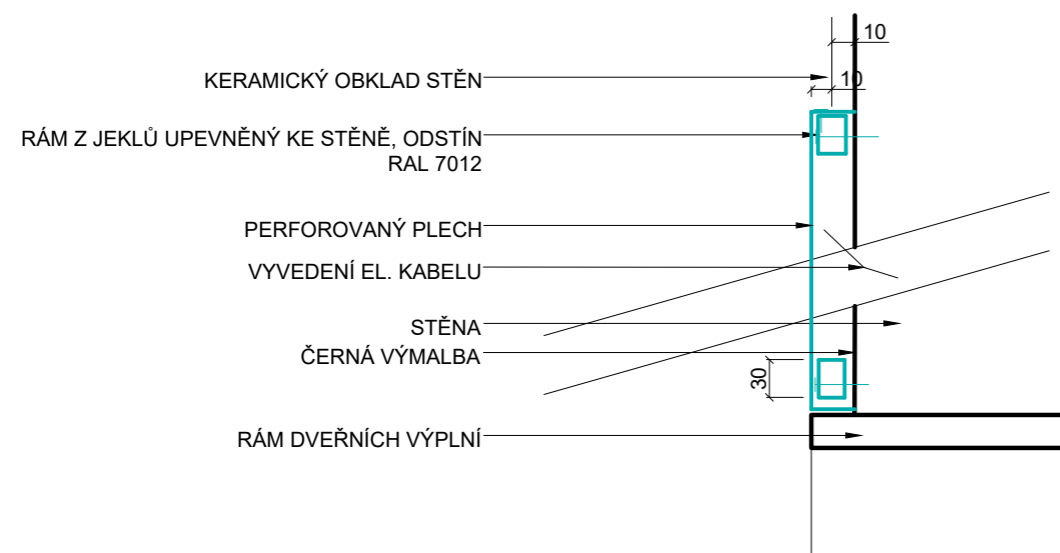


PODKLADNÍ PLECH PRO LOGA KOMERCE KONTRASTNÍ POLEP SKLENĚNÝCH PLOCH 1NP NOVÁ HALA

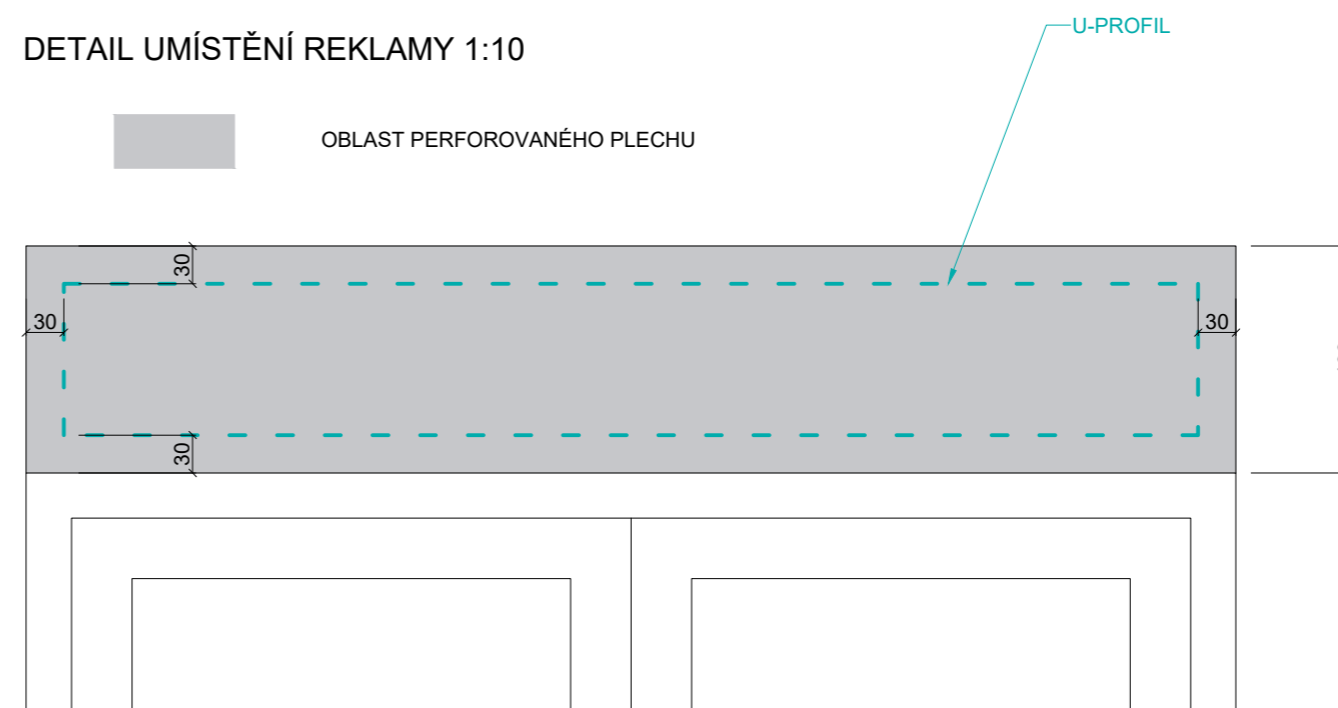
- RÁMEČEK Z JEKLŮ 30x20mm UPEVNĚNÝ KE ZDI
- RÁMEČEK RAL 7012, TLOUŠŤKA DLE TLOUŠŤKY RÁMU DVEŘNÍCH VÝPLNÍ OS82
- PŘES RÁMEČEK JE ZASUNUTA PERFOROVANÁ PLECHOVÁ DESKA UPEVNĚNA SHORA, RAL 7012, PERFORACE KRUHOVÁ, PRŮMĚR 3mm, ROZESTUP STŘEDŮ KRUHŮ 18mm, TLOUŠŤKA PLECHU 2mm, KOMAXITOVÝ NÁTĚR MATNÝ, JE UPEVNĚNA TAK, ABY JI BYLO MOŽNÉ PŘI MONTÁŽI NÁPISU SNADNO ODMONTOVAT A ZASE VRÁTIT DO PŮVODNÍ POLOHY.
- ROZMĚRY JE NUTNÉ ZAMĚŘIT PŘESNĚ DLE DODÁVKY DVEŘÍ TAK, ABY DESKA LÍCOVALA PŘESNĚ S RÁMY VÝPLNÍ.
- STĚNA UVNITŘ RÁMU BUDE VYMALOVÁNA ČERNĚ, ABY PŘES PERFORACI PLECHU NEPROSVÍTALA BÍLÁ STĚNA.
- VÝVOD ELEKTŘINY PRO PODSVĚTLENÍ JE VYVEDEN ZE ZDI DO PROSTORU MEZI ZDÍ A PERFOROVANÝM PLECHEM
- SOUČÁSTÍ DODÁVKY NÁJEMCE JE TAKÉ DVOJICE KONTRASTNÍCH PRUHŮ NA SKLENĚNÝCH VÝPLNÍCH V ČERNÉ BARVĚ VE VÝŠKÁCH OSY PRUHU 940MM A 1400MM. KONTRASTNÍ PRUHY JSOU SLOŽENY Z ŘADY ČTVERCŮ 30X30MM S MEZEROU ROVNĚŽ 30MM.



DETAIL UMÍSTĚNÍ REKLAMY 1:5



DETAIL UMÍSTĚNÍ REKLAMY 1:10



PRAVIDLA A PŘEDPISY PRO NÁJEMCE

OBEDCNÁ PRAVIDLA

- Nájemci respektují daný systém uchycení
- Pro orientační značení provozovny je žádoucí materiálové řešení z plexiskla s podsvícením
- Je nezbytné aplikovat jen firemní nápisy z jednotlivých písmen a logotypy, plošné cedule jsou nežádoucí
- Nájemci nepoužívají kolmé výstrče a A-čka
- Nájemci nepoužívají plošné polepy výkladců
- Nájemci neinstalují v okolí provozovny žádné outdoorové nosiče včetně prodejních stojanů
- Nájemci nesmí používat žádné výstrče

(MANUÁL PRO KULTIVOVANÁ NÁDRAŽÍ STR.25)

ZPŮSOB UCHYCENÍ NA PERFOROVANÝ PLECH

- Specifikace perforování plechů je uvedena ve stavebním výkresu a odpovídá specifikaci uvedené v manuálu pro kultivovaná nádraží na str. 52
- Podklad pro firemní nápis je složen z nosné části trvale upevněné k podkladu, na kterou je uchycen snímatelný perforovaný plech. Pro podsvětlení nápisu je za perforovaným plechem vyveden el. přívod bez koncovky.
- Pravidla umístění nápisu se dále řídí manuálem pro kultivovaná nádraží

(MANUÁL PRO KULTIVOVANÁ NÁDRAŽÍ STR.52-62)

MATERIÁL A BAREVNOST NÁPISU

- Pro vizuální sjednocení prostoru je z možností v manuálu vybrána jedna konkrétní, a to hliníkový skelet s plexisklem.
- Hliníkové boky jsou neprůsvitné RAL 7012
- Plexisklo bude matné, bílé barvy.
- Jiné barvy než bílá nejsou přípustné

(MANUÁL PRO KULTIVOVANÁ NÁDRAŽÍ STR.63-65)

OSVĚTLENÍ NÁPISU

- Osvětlení nápisu je řešeno variantou prosvícení zevnitř, kdy jsou LED páskem podsvícená jednotlivá písmena.
- Svítivost řeší dle tvarosloví nápisu sám nájemce
- Barva světla je bílá teplá (3000 Kelvinů)

(MANUÁL PRO KULTIVOVANÁ NÁDRAŽÍ STR.66-65)

TABULE, POLEPY A DALŠÍ

- V interiéru budovy není prostor pro Menu tabule z venkovní strany jednotky. Je možné je umístit za sklo výkladce, nikoli však formou polepu.
- Jakékoli polepy výkladců jsou zakázány
- Přípustné není ani jakékoli částečné zaclonění výkladce.
- Informační sdělení prodejny je řešeno bílou barvou a vždy formou řezané grafiky, nikdy plošným potiskem.

(MANUÁL PRO KULTIVOVANÁ NÁDRAŽÍ STR.66-78)

ZAHRÁDKY

Mobiliář restaurační zahrádky musí být vždy schválen architektem Správy železnic.

(MANUÁL PRO KULTIVOVANÁ NÁDRAŽÍ STR.79)



Hliníkový skelet s plexisklem prosvícený zevnitř

Ověřovací doložka změny datového formátu dokumentu podle § 69a zákona č. 499/2004 Sb.

Doložka číslo: 3659690

Původní datový formát: application/pdf

UUID původní komponenty: 5de0e61e-c3e2-42b3-958a-549f1f7c1566

Jméno a příjmení osoby, která změnu formátu dokumentu provedla:

System ERMS (zpracovatel dokumentu Štěpánka MÉSZÁROSOVÁ)

Subjekt, který změnu formátu provedl: Správa železnic, státní organizace

Datum vyhotovení ověřovací doložky: 23.05.2023 12:58:00



d4eb46ec-801e-4ec4-9779-2d7d9f64ac34