



Č. j. LS-4-20/ČJ-2023-9800KR

Praha 11.5.2023

Počet listů: 1

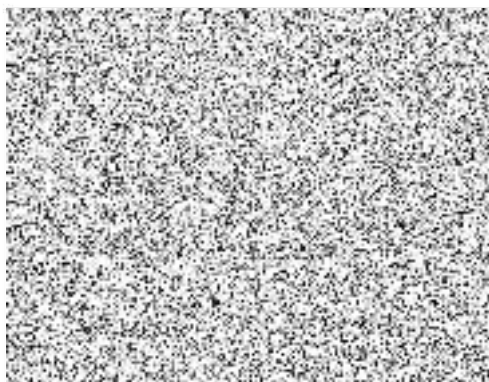
BELL TEXTRON PRAGUE, a.s.
K Letišti 1068/27
P.O. Box 68
160 08 Praha 6

Objednávka

Na základě Vaší nabídky **Q23-0126** objednáváme opravu níže uvedené položky:

Název	P/N	S/N	ks
BLADE BOLT ASSY	412-010-124-109	A-5355,A-5336, A-5337, A-5478	4

Fakturu se splatností 30 dní po dodání zboží zašlete na adresu **příjemce**.



Zakázka je vypořádána Rámcovou dohodou k dodávce náhradních dílů, oprav, modifikací, modernizace a služeb pro vrtulníky střední hmotnosti kategorie Bell 412 - č. j. LS-251-19/ČJ-2019-9800KR

poštovní úřad 614
schránka 35
161 01 Praha 6



NABÍDKA OPRAV Q23-0126



NABÍDKA: Q23-0126

DATUM: 09.05.2023

ZPRACOVAL: 

E-MAIL:

POZNÁMKA: Blade Bolt Assy - NDT

POPTÁVKA: LS-4-20/ČJ-2023

FIRMA: Letecká Služba PČR

PŘÍJEMCE: 

E-MAIL:

Na základě Vaší poptávky nabízíme následovně:

Předběžná cena NDT:

POL	MNŽ	Unit	P/N	S/N	LIST PRICE	Sleva 6.5%	Cena / ks	Cena celkem
1	4	Blade Bolt Assy	412-010-124-109	A-5355,A-5336,A-5337,A-5478	2,658.50	172.80	2,485.70	9,942.79
Cena EXW Repair shop							CZK	9,942.79
21% DPH							CZK	2,087.99
Cena celkem s DPH							CZK	12,030.78

Termíny dodání: 2 týdny po dodání do Bell Praha

Dodací podmínky: DDP Letiště Praha, Hangár 6

Platební podmínky: 21 dnů po obdržení faktury

Záruční podmínky: N/A

Platnost nabídky: Květen 20,2023

Poznámka:

1. Všechny ceny se mohou bez předchozího upozornění změnit z důvodu kolísání měny, cen pohonných hmot a/nebo nepředvídaných ekonomických okolností. Další práce nebo cenové odchylky budou účtovány.

2. VŠECHNY UVEDENÉ CENY JSOU "PRŮMĚRNÉ CENY" Žádné hlavní díly, práce navíc, úpravy a/nebo upgrady potřebné k dokončení NDT nejsou zahrnuty v cenách v této nabídce. Konečná cena NDT bude sdělena po provedeném nálezu jednotky (jednotek).

3. Poplatek za nález se vztahuje na všechny mimozáruční opravy a odmítnutí nálezu, které se skládají z provedené práce a neopravitelných dílů. Poplatek za hodnocení je již zahrnut v ceně NDT

4. Tento odhad nezahrnuje pojištění, dopravu ani daň a podléhá Všeobecným obchodním podmínkám Bell Textron Prague (v příloze).

5. Ujistěte se, že všechny bankovní poplatky jsou účtovány odeslateli a nejsou strženy z platby faktury. Zákazník je odpovědný za zpracování daně z přidané hodnoty ve své zemi. Ceny nezahrnují DPH.

6. Originály historických záznamových listů musí být přiloženy k dodaným jednotkám

Bell Textron Prague, a.s.

K Letišti 1063/27
Letiště Praha Ruzyně
160 08 Praha 6
Czech Republic



NABÍDKA OPRAV Q23-0102



7. Všechny díly dodané společností Bell k opravě a generální opravě musí obsahovat v/na krabici schválený formulář RMA pro každou součást. V opačném případě bude zásilka vrácena na náklady zákazníka. Pro získání RMA, zadejte objednávku na opravu e-mailem.

S pozdravem



Customer Support Business Manager, Europe & Russia
K Letišti 1063/27, 160 08 Prague 6, Czech Republic



Bell Textron Prague, a.s.

K Letišti 1063/27
Letiště Praha Ruzyně
160 08 Praha 6
Czech Republic

