

Kupní smlouva č. 46 /2023

uzavřená dle § 2079 a násl. zákona č. 89/2012 Sb., občanský zákoník

1. Smluvní strany

Kupující:

Název: Střední škola informatiky, poštovníctví a finančnictví Brno,
příspěvková organizace
Sídlo: Čichnova 982/23, 624 00 Brno
Zastoupena: Ing. Olgou Hölzlovou, ředitelkou školy
IČ: 00380385
DIČ:
Bankovní spojení:
dále jen „kupující“



Prodávající:

Název: STABE GROUP s.r.o.
Sídlo: Žernovická 1281, 383 01 Prachatice II
IČO: 28091141
DIČ: CZ28091141
Zastoupena: Martinem Beránkem – jednatelem
Zapsaná v obchodním rejstříku vedeném u Krajského soudu v Českých Budějovicích, sp.zn.: 16728 C
dále jen „prodávající“

ÚVODNÍ UJEDNÁNÍ

Smlouva je uzavřena na základě výsledků průzkumu trhu.

2. Předmět smlouvy a rozsah

- 2.1 Předmětem smlouvy je kompletní řádně provedená dodávka interiérových dveří. Prodávající se zavazuje na svůj náklad a nebezpečí kupujícímu dodat interiérové dveře dle specifikace – příloha č. 1, jakož i doklady, které se k nim vztahují a umožní kupujícímu nabýt vlastnické právo. Kupující kupuje předmět smlouvy, který splňuje požadavky dle specifikace – příloha č. 1 a zavazuje se zaplatit kupní cenu.

3. Doba, místo, způsob a ostatní podmínky plnění

- 3.1 Doba plnění
Termín plnění dodávky je **nejpozději 31. července 2023.**
- 3.2 Místo plnění se vymezuje v místě jeho realizace, kterým jsou prostory Střední školy informatiky, poštovníctví a finančnictví Brno, příspěvková organizace, Čichnova 982/23, 624 00 Brno.
- 3.3 Předmět smlouvy bude kupujícímu protokolárně předán.

4. Cena a platební podmínky

Cena

Cena za předmět smlouvy je stanovena dohodou obou smluvních stran a činí celkem:

cena bez DPH	175.192,50	Kč bez DPH
sazba DPH	21	%
DPH	36.790,50	Kč
cena celkem	211.983,00	Kč vč. DPH

- 4.1 Smluvní cena je maximální přípustná a závazná po celou dobu plnění a zahrnuje veškeré náklady prodávajícího pro řádnou realizaci sjednaného předmětu této smlouvy (dodávka do sjednaného místa plnění).
- 4.2 Smluvní cena bude kupujícím uhrazena jednorázově a prodávající ji vyúčtuje daňovým dokladem (fakturou) jím vystaveným ke dni uskutečnění zdanitelného plnění.
- 4.3 Termín splatnosti daňového dokladu (faktury) je 30 kalendářních dnů ode dne jeho doručení kupujícím. Daňový doklad (faktura) musí obsahovat veškeré náležitosti v souladu se zákonem č. 235/2004 Sb., o dani z přidané hodnoty, v platném znění. V případě, že daňový doklad nebude obsahovat předepsané náležitosti, bude kupujícím ihned po zjištění nedostatků vrácen zpět k doplnění. Faktura musí dále odpovídat požadavkům stanoveným podmínkami pro poskytnutí dotace z Operačního programu.

5. Záruka za jakost a záruční servis

5.1 Záruční lhůta

Prodávající poskytuje na předmět plnění následující záruku v délce:

24 měsíců

Záruční lhůta touto smlouvou sjednaná začne plynout ode dne úspěšného protokolárního předání a převzetí.

Kupující je povinen předat prodávajícímu reklamaci zjištěných závad, které jsou předmětem záruky, ihned po jejich zjištění.

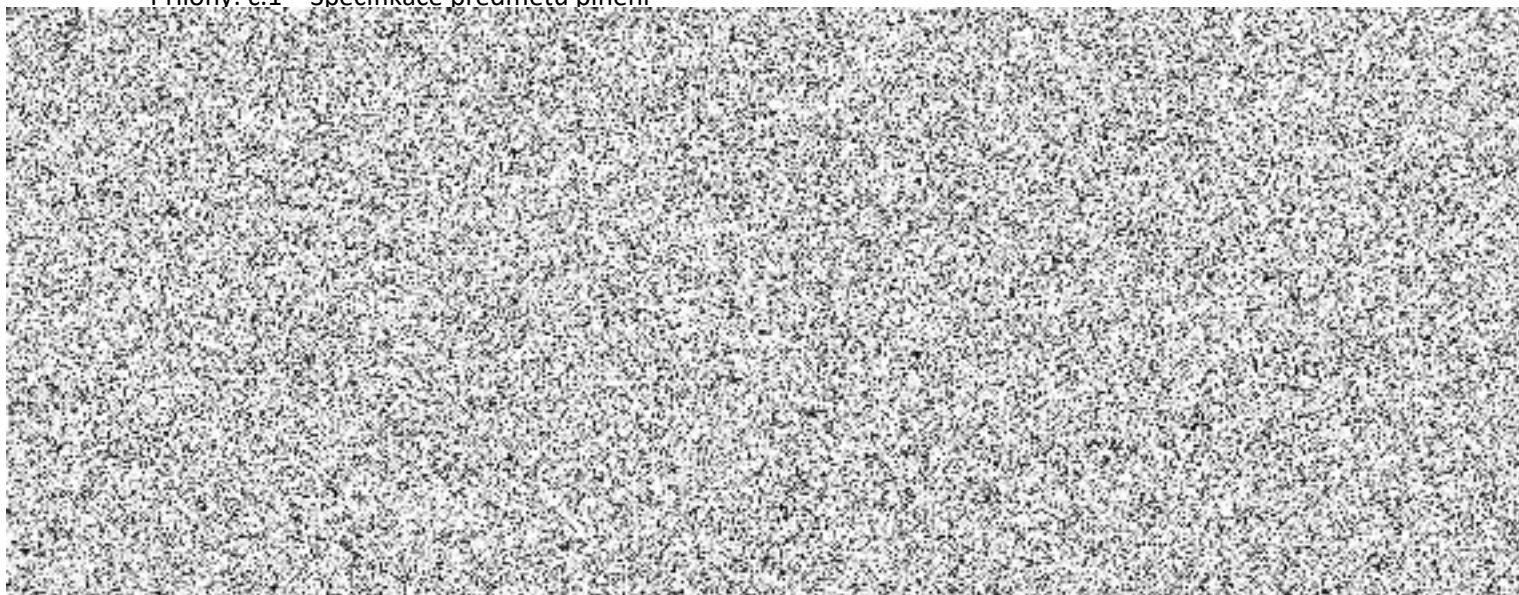
6. Smluvní pokuty a úrok z prodlení

- 6.1 Kupující souhlasí s úrokem z prodlení ve výši 0,05 % z dlužné ceny za každý den prodlení s její úhradou.
- 6.2 Prodávající souhlasí s úrokem z prodlení ve výši 0,05 % z ceny za každý den prodlení po termínu uvedeném v 3.1.

7. Ostatní a závěrečná ustanovení

- 7.1 Vlastnické právo k předmětu plnění a nebezpečí škody na něm přechází na kupujícího dnem úspěšného protokolárního předání a převzetí předmětu plnění.
- 7.2 Jakékoliv změny a doplňky této smlouvy je možné provádět dle dohody smluvních stran pouze písemně formou dodatků, pořadově očíslovaných a potvrzených oprávněnými zástupci obou smluvních stran.
- 7.3 Prodávající souhlasí se zveřejněním kupní smlouvy v registru smluv. Tato smlouva nabývá platnosti dnem podpisu oprávněných zástupců obou smluvních stran a účinnosti dnem zveřejnění v registru smluv.
- 7.4 Smlouva je vyhotovena ve 2 stejnopisech, z nichž po jednom obdrží každá ze smluvních stran. Nedílnou součástí této smlouvy je Příloha č. 1 - specifikace.
- 7.5 Prodávající poskytne součinnost při výkonech finančních kontrol prováděných v souvislosti s úhradou zboží z veřejných výdajů a zavazuje se poskytnout kontrolním orgánům podmínky k provedení kontroly a poskytnout jim součinnost.

Přílohy: č.1 – Specifikace předmětu plnění



Specifikace předmětu plnění:

Dodávka interiérových dveří dle následujících požadavků a uvedených počtů:

Doornite interiérové dveře VERTIKA SKLO BASIC bílý lak (hladké bílé) 80 cm 21ks

Typ dveří / zárubně: Levé
Typ zámku: mezipokojový zámek
Výplň dveří: lehčená DTD
Zasklení Doornite: chinchilla

Doornite interiérové dveře VERTIKA SKLO BASIC bílý lak (hladké bílé) 80 cm 24ks

Typ dveří / zárubně: Pravé
Typ zámku: mezipokojový zámek
Výplň dveří: lehčená DTD
Zasklení Doornite: chinchilla

Doornite interiérové dveře PLNÉ BASIC bílý lak (hladké bílé) 60 cm 24ks

Typ dveří / zárubně: Levé
Typ zámku: mezipokojový zámek
Výplň dveří: lehčená DTD

Doornite interiérové dveře PLNÉ BASIC bílý lak (hladké bílé) 60 cm 24ks

Typ dveří / zárubně: Pravé
Typ zámku: mezipokojový zámek
Výplň dveří: lehčená DTD

Včetně dopravy na adresu kupujícího.