

Obsah změny Územního plánu města Brna
pořizované zkráceným postupem
ozn. B1/22

Cíl změny

Cílem změny ÚPmB je v řešeném území prověřit možnost změny funkčního typu ploch veřejné vybavenosti ze zdravotnictví (OZ) na školství (OS) nebo všeobecný veřejný účel (O). Účelem této změny je vytvoření územně plánovacích podmínek pro možnost umístění „základní a mateřské školy“ pro lokalitu Sadová na základě probíhající urbanisticko – architektonické soutěže „Základní a mateřská škola Sadová“ a dle „Územní studie lokalita Sadová: územní potřeby a rozvojové možnosti (2021)“.

Požadavky na prověření

Návrhem změny vytvořte územní podmínky:

- pro umístění základní a mateřské školy na pozemcích parc.č. 17/2, 19/5, 19/6 a 19/7, k.ú. Sadová prověřte možnost změny funkčního typu ploch veřejné vybavenosti (OZ) na školství (OS) nebo všeobecný veřejný účel (O) s vazbou na celkové řešení lokality prověřené v územní studii lokalita Sadová: územní potřeby a rozvojové možnosti (2021),
- při řešení zohledněte limity, hodnoty, informace a údaje o území, záměry vyplývající z aktuálních ÚAP,
- návrh řešení odpovídajícím způsobem odůvodněte.

Změna se projeví ve výkresové části ÚPmB.

Využitelné podklady

Územně plánovací podklady (ÚPP):

- Územně analytické podklady statutárního města Brna 2020
- Územní studie lokalita Sadová: územní potřeby a rozvojové možnosti (2021)“.

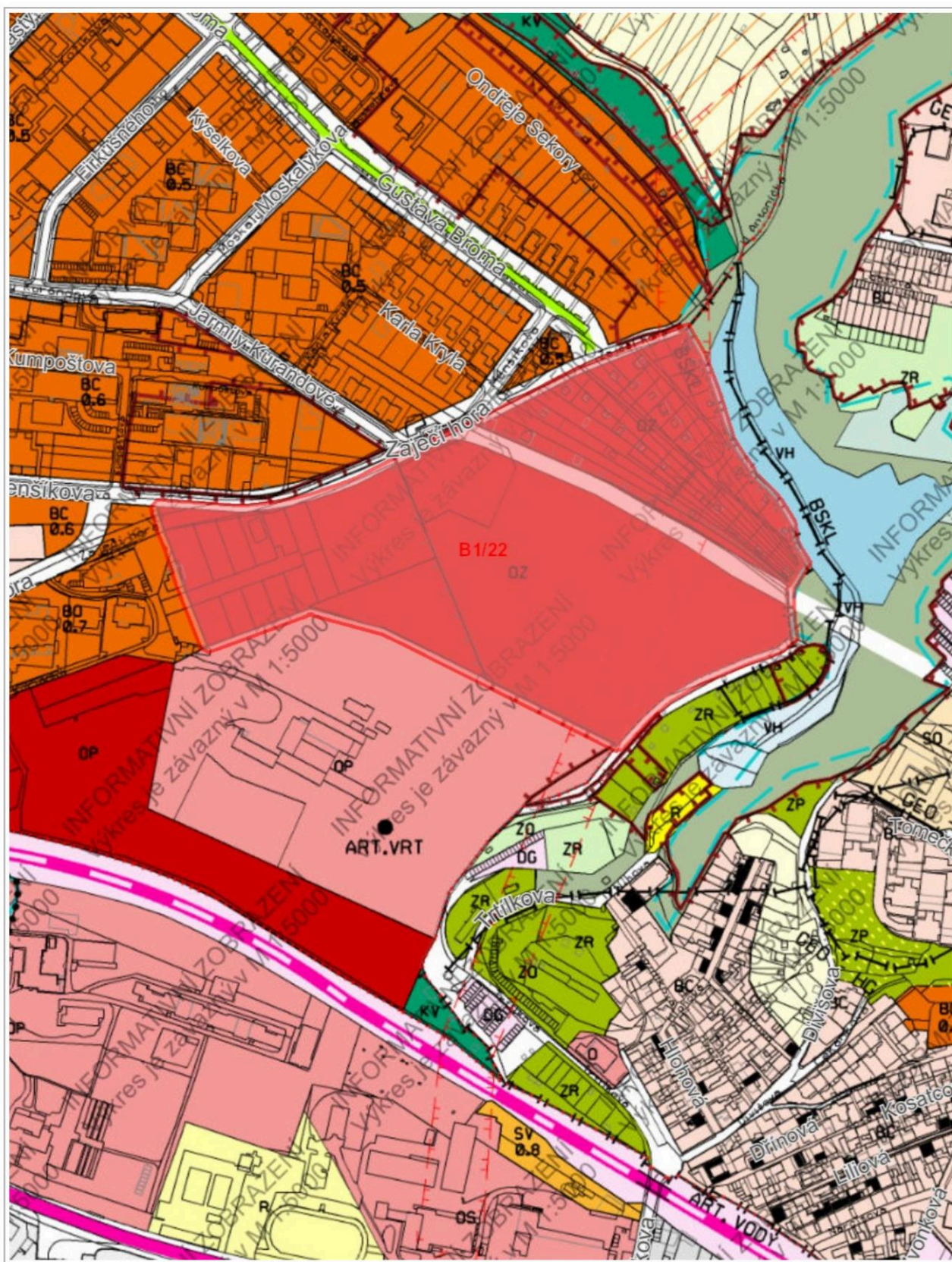
Požadavky na uspořádání obsahu návrhu předmětné změny ÚPmB a na uspořádání obsahu jeho odůvodnění včetně měřítek výkresů a počtu vyhotovení:

Návrh změny bude zpracován v souladu se zákonem č. 183/2006 Sb. a zákonem č. 500/2004 Sb. a v rozsahu dle vyhlášky č. 500/2006 Sb. Zpracování obsahu bude vycházet ze struktury Územního plánu města Brna.

Vyhodnocení vlivů změny územního plánu na udržitelný rozvoj území:

Bude zpracováno, pokud je požadováno v příslušných stanoviscích KÚ JMK.

Orientační vymezení řešeného území změny ÚPmB (zákres v mapě)



100 m