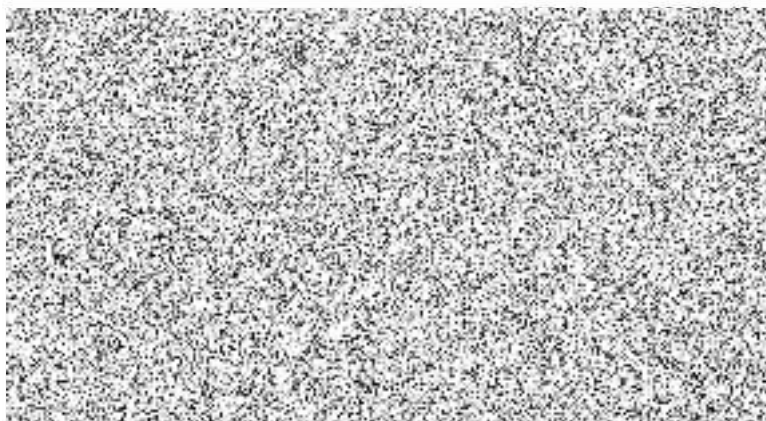


| | | | |
|---|------------|--|--|
| Dodavatel: Karel Chládek PODLAHÁŘSTVÍ Horní 2699/24 370 04 České Budějovice IČ: 18272894 DIČ: CZ5802190009 Telefon: +420 602123170 Mobil: +420 602424242 E-mail: kobercechladek@seznam.cz | | Odběratel: IČ: 00583855 DIČ: CZ00583855 Střední odborná škola strojní a elektrotechnic Patrik Hála U Hřiště 527 382 32 Velešín Tel.: 702181740 | |
| Provozovna: A. Trägers 39 370 10 České Budějovice 10 | | Konečný příjemce: | |
| Nabídka č.: | 23NA00042 | | |
| Datum zápisu: | 12.05.2023 | | |
| Platno do: | 12.06.2023 | | |

cenová nabídka, akce: učebna, dílna

| Označení dodávky | Množství | J.cena | Sleva | Cena %DPH | DPH | Kč Celkem |
|--|----------|--------|-------|-----------|-----------|-----------|
| PVC povlakové EN685 23,33,43 - NFE AMOS 2015-853 | 72 m2 | | | | | |
| Lepidlo OKA Multi K30 | 21 kg | | | | | |
| Lepidlo Alkaprén | 3 kg | | | | | |
| Správková hmota SERVO Fine F333 | 7 kg | | | | | |
| PVC sokl | 32 bm | | | | | |
| Vyspravení stávající podlahové krytiny | 1 h | | | | | |
| Provedení samonivelační stěrky pevnostní vč. penetrace | 65 m2 | | | | | |
| Pokládka PVC vč. svaření | 65 m2 | | | | | |
| Soklování | 32 bm | | | | | |
| Manipulace | 1 ks | | | | | |
| Zaokrouhlení | 1 | | | | | |
| | | | | | | |
| Součet položek | | | | 67 940,50 | 14 267,50 | 82 208,00 |
| CELKEM K ÚHRADĚ | | | | | | 82 208,00 |



Vystavil: