

DODATEK č. 1 ke smlouvě

o připojení elektrické požární signalizace na pult centralizované ochrany pomocí zařízení dálkového přenosu (dále jen „smlouva“)

kteřou podle ustanovení § 1746 odst. 2 a podle ustanovení § 2631 až 2635 zákona č. 89/2012 Sb., občanského zákoníku, ve znění pozdějších předpisů, uzavřely dne 28. 5. 2020 smluvní strany:

Název společnosti / organizace: Společenství vlastníků domu České Budějovice, Na Zlaté stoce č. p. 1862

Na Zlaté stoce 1862/9a, 370 05 České Budějovice

IČ: 08056889

DIČ: CZ08056889

Bankovní spojení: č.ú.: 115-9776640217/0100

Zastoupený: panem Václavem Drchalem, panem Kamilem Klimešem, panem Jiřím Křiváčkem

**Adresa střeženého objektu: Na Zlaté stoce 1862/9a, 9b, 9c, 9d, 370 05 České Budějovice
Na Zlaté stoce 1884/7a, 7b, 7 c, 7d, 370 05 České Budějovice**

jako provozovatel elektrické požární signalizace

a

Česká republika - Hasičský záchranný sbor Jihočeského kraje

Pražská 52b, 370 04 České Budějovice

IČ: 70882835

Bankovní spojení: Česká národní banka 19-125135881/0710

Zastoupený: plk. Ing. Martinem Svitákem, ředitele HZS Jihočeského kraje

- I. Tímto dodatkem dochází na straně provozovatele elektrické požární signalizace k doplnění budov střežených objektů v majetku cz Immo s.r.o., IČO 261 04 792: Na Zlaté stoce, parc.č. 1296/196 (objekt E), České Budějovice 2 a Na Zlaté stoce, parc.č. 1296/11 (objekt F), České Budějovice 2, které budou nově přidány ke stávajícímu vysílači.**
- II. Tento dodatek je vyhotoven ve dvou výtiscích, z nichž každá ze smluvních stran obdrží jeden. Dodatek vstupuje v platnost dnem podpisu oběma smluvními stranami.
- III. Nedílnou součástí tohoto dodatku je následující příloha:
Příloha č. 1 dodatku – Prvotní informace k zásahu

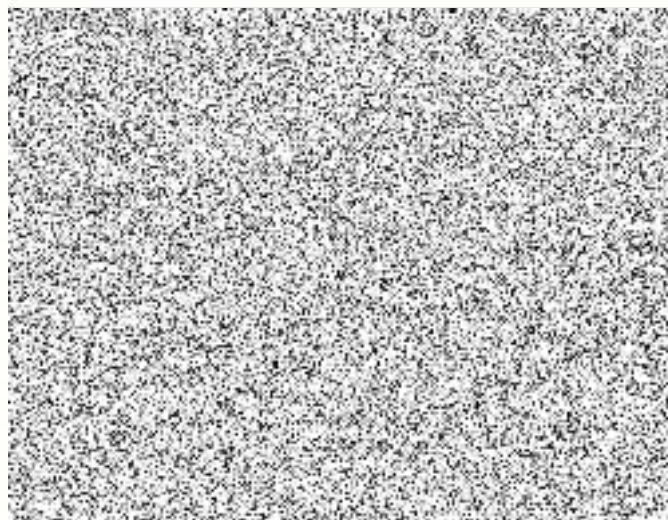
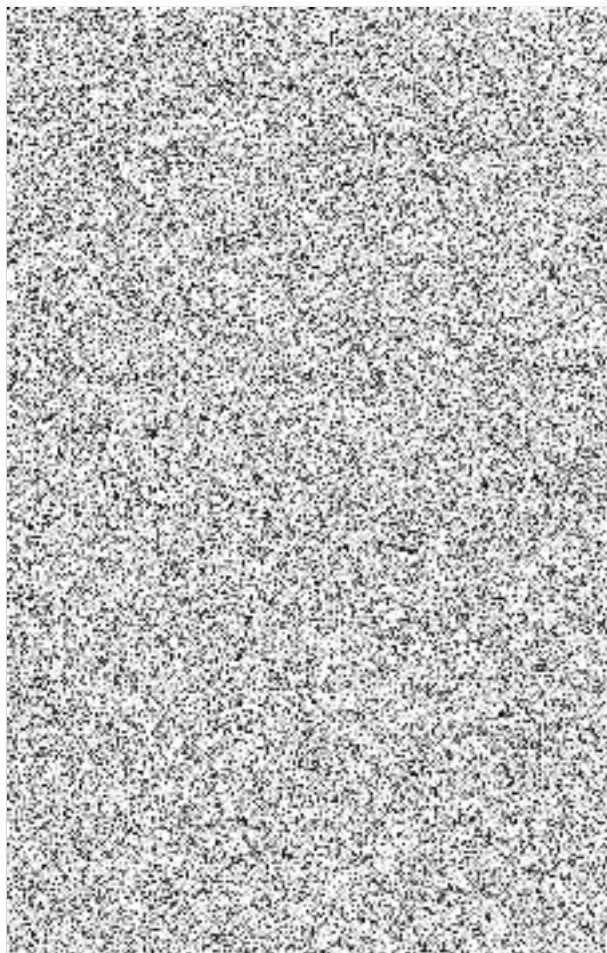
Místo, datum:

Místo, datum: 19 -05- 2023

ČESKÉ BUDEJOVICE

Společenství vlastníků domu ČB,
Na Zlaté stoce 1862:

Hasičský záchranný sbor
Jihočeského kraje:



Příloha č. 1 smlouvy: Prvotní informace k zásahu (seznam minimálně dvou kontaktních osob pro případ poplachu + telefonická spojení)

