

DODATEK Č. 2 KE KUPNÍ SMLOUVĚ č. 2023-41701
uzavřená podle § 2079 a násl. zák. č. 89/2012 Sb., občanského zákoníku, v platném znění

Smluvní strany:

SOLITERA spol. s r.o.

sídlo: Hořovice, Palackého nám. 77, PSČ 268 01

IČ: 43762751

zapsaná v obchodním rejstříku vedeném Městským soudem v Praze, oddíl C, vložka 5438

zastoupená: Jiřím Haslerem – jednatelem

DIČ: CZ43762751

bankovní spojení: [REDACTED]

číslo účtu: [REDACTED]

telefon: 311 514 230; datová schránka: nx43ajk; e-mail: hasler@solitera.cz

*dále jen **kupující** na straně jedné,*

a Střední lesnickou školou Žlutice, příspěvkovou organizací

sídlo: Žižkov 345, Žlutice 364 52

IČ: 49754050

Příspěvková organizace podle zřizovací listiny schválené usnesením Zastupitelstva č. ZK 24/01 ze dne 14.6.2001 s účinností od 30.6.2001

zastoupená: Ing. Bc. Radkou Stolarikovou, Ph. D. – ředitelkou školy

DIČ: CZ49754050

bankovní spojení: [REDACTED]

číslo účtu: [REDACTED]

telefon: 353 393 167; datová schránka: 7n3ub7t; e-mail: info@slszlutice.cz

*dále jen **prodávající** na straně druhé,*

uzavřely níže uvedeného dne, měsíce a roku tuto

DODATEK KE KUPNÍ SMLOUVĚ

Ceny dříví v čl. 1.2 se upravují s platností od 1. 5. 2023 takto:

Uvedené ceny platí pro období od 1. května 2023. V případě podstatných cenových změn na trhu se surovým dřívím, event. kursu €, budou výkupní ceny pro následující čtvrtletí upraveny dodatkem č. 3.

1. Uvedené ceny jsou na lokalitě OM, přejímka je elektronická u konečného odběratele.

Ziegler – Betzenmühle

Dřevina	Kvalita	1a	1b	2a	2b-5b	6+
SMRK III. tř.	B/C					
	Cx					
	KH					
	D (KPZ)					

Nepořezuschopné (SP/NSF)

Sortiment: kul. výřezy v délce 4 a 5 m. Cep 14-60 cm b.k.
lze i celé délky – beze srážky

Dřevina	Kvalita	1a	1b	2a-5b	6+
BOROVICE III. tř.	B/C+D (KPZ)				

Nepořezuschopné (SP/NSF)

Sortiment: kulatinové výřezy v délce 4 m. Cep 14-60 cm b.k.
lze i celé délky – beze srážky

Stora Enso Wood Products – Planá

Sort./dřevina	Kvalita	1a	1b	2a	2b	3a
Kul. SM	B/C					
	KH					
	D					

Délka 4 m; 3 m (2,70 m); STP 11 - 34 cm b.k.; nadměrek min. 8 cm
Lze i dřevina JD.

Sort./dřevina	Kvalita	1a	1b	2a	2b	3a
Kul. BO	B/C					
	D					

Délka 2,70 m; STP 11 - 34 cm b.k., nadměrek min. 6 cm
Lze i dřevina MD, DG, BOČ.

Ceny ostatních sortimentů/srážky:

Vláknina (FH)

Výmět (MH)

Kulatina se železem (SP)

Cena pro dříví čep pod 10 cm

Srážka pro dříví čep 10-11 cm

Srážka pro dříví STP 35-39 cm

Cena pro dříví STP 40-59 cm

Cena pro dříví STP 35-59 cm

Srážka pro JD

SM; BO

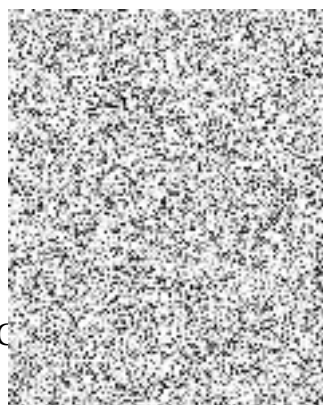
SM; BO

SM; BO


SM

BO

kv. A/B/C



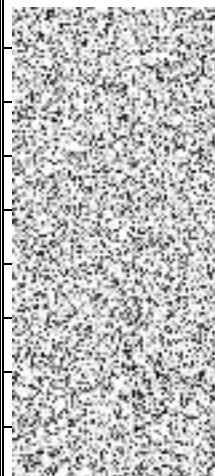
Pfeifer Chanovice

Sort./dřevina	Kvalita	1a	1b	2a	2a-4b	5
Kul. SM	B/C					
	D					

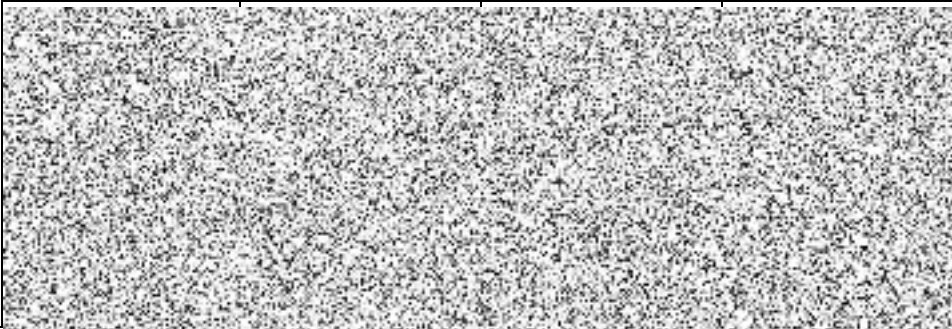
Délka 4 a 5 m, celé délky (nelze délka 11 m), čep 15 cm b.k., max. čep 45 cm, max. STP 54 cm, max. čelo 70 cm

Neobjednané/kov/přesílené 1,- Kč/m³.


2. Uvedené ceny jsou na lokalitě OM, přejímka je fyzická na OM.

Sortiment	Dřevina	Specifikace	Cena v Kč/m ³
Kulatina B/C	SM (0,62)	Výřezy 4; 4,50; 5 m, čep 25 cm+, cd	
	BO	Celé délky 10 m+	
KPZ	SM (0,60)	Výř. 3,60; 4 m, čep 20 cm+ (III.D)	
	BO; MD (0,60)	Výřezy 4 m, čep 20 cm+ (III.D)	
Dřevovina	SM (0,65)	Délka 3 m, čep 8 – 32 cm	
Vláknina	Jehl. (0,66/0,63)	Délka 2; 2,5 m; SM, BO, MD	
	Listnatá (0,54)	Délka 2 – 4 m, vše vč. měkkého	
	BK,BŘ,DB (0,54)	Délka 2 – 4 m	
Palivo	Jehl.(0,62)	Délka 2m+; nehroubí, shnilé, duté	

Surové kmeny (cena v Kč/m³ na OM)

Specifikace SK	SM	BO, MD	List. měkké	List. tvrdé
Hmotn. 0				
Hmotn. 1				
Hmotn. 2				
Hmotn. 3				
Hmotn. 4				
Hmotn. 5+				

Klest – jehličnatý i listnatý (dostupný pro mechanizovaný úklid; cena v Kč/m³ – objem z těžby)

Klest – volně po ploše	
Klest – na hromádách	

V případě využití prostředku Kupujícího pro přibližování dříví P-OM nebo svážení sortimentů na OM (Vyvážecí souprava Valtra s HR a vyvážecím vlekem, Vimek) bude z ceny sortimentů odečteno:

- při přibližování dříví P-OM (tabulka č. 1 a 2)

tab. 1)

Přibližování traktorovou vyvážecí soupravou P - OM			
průměrná hmotnatost	Cena - Kč/m ³		
	přibližovací vzdálenost		
	do 300 m	300-600 m	600-900 m
-0,19			
-0,29			
-0,49			
-0,99			
1,00+			

Příplatek: - za přibližování na vzdálenost nad 900m – na každých započatých 100 m +7,- Kč/m³

tab. 2)

Přibližování vyvážecí soupravou VIMEK 606 TT P - OM			
průměrná hmotnatost	Cena - Kč/m ³		
	přibližovací vzdálenost		
	do 300 m	300-600 m	600-900 m
-0,09			
-0,14			
-0,19			
-0,29			
-0,49			

Příplatek: - za přibližování na vzdálenost nad 900m – na každých započatých 100 m +9,- Kč/m³

- při svážení (manipulaci) dříví na OM (tabulka č. 3)

tab. 3)

Manipulace (skládání dříví) traktorovou vyvážecí soupravou VM- OM			
průměrná hmotnatost	Cena - Kč/m ³		
	přibližovací vzdálenost		
	do 300 m	300-600 m	600 +
0,09 -1,00+			

3. Uvedené ceny jsou na lokalitě P (na stojato)

Dřevina	Průměrná hmotnatost							
	-0,09	-0,14	-0,19	-0,29	-0,49	-0,69	-0,99	1,00+
SM - úmyslná								
SM - nahodilá								
BO - úmyslná								
BO - nahodilá								
MD - úmyslná								
MD - nahodilá								
List.tvrdé-úm.								
List. tvrdé-nah.								
List. měk.-úm.								
List. měk.-nah.								

Úmyslná těžba – veškeré úmyslné zásahy (předmýtní těžba, podrostní výběry, mýtní úmyslná).

Nahodilá těžba – veškerá nahodilá těžba – kůrovec, lapáky, souše, živelná (zlomy, vývraty).

Ostatní podmínky zůstávají v platnosti dle smlouvy.

Ve Žluticích dne 17. května 2023

.....

SOLITERA spol. s r. o.

.....

Střední lesnická škola Žlutice