

Kupní smlouva číslo 739

dle zák. č. 89/2012 Sb., občanský zákoník, v účinném znění.

uzavřena mezi:

prodávající

aquina, s. r. o.

Olomoucká 447, 796 07 Držovice, okr. Prostějov

zastoupen ve věcech smluvních: Ing. Alexandr Hrabovský, jednatel společnosti

zastoupen ve věcech technických: Jan Vogl, vedoucí servisu

IČO : 255 08 636

DIČ : CZ255 08 636

Bankovní spojení: [REDAKCE]

č.ú.: [REDAKCE]

Společnost zapsaná u Krajského obchodního soudu v Brně pod sp.zn. C 28928, na společnost nebyl podán návrh na prohlášení konkurzu a není v likvidaci (dále jen Prodávající)

a

Nemocnice TGM Hodonín, příspěvková organizace

Purkyňova 11, 695 26 Hodonín

Zastoupen ve věcech smluvních: Milan Pospíšil, náměstek pro investice

Zastoupen ve věcech technických: Josef Marčík, vedoucí údržby

IČ : 226637

DIČ : CZ00226637

Bankovní spojení: [REDAKCE]

Společnost zapsaná u Krajského soudu v Brně, oddíl C, vložka PR1228, na společnost nebyl podán návrh na prohlášení konkurzu a není v likvidaci (dále jen Kupující)

kupující

I. předmět plnění

Prodávající se zavazuje Kupujícímu dodat vyvíječ páry s obchodním označením „CERTUSS“, dále jen „zboží“, v souladu dle nabídky č. „25433b-23“ ze dne 24.1.2023, jež tvoří přílohou č.1 nedílnou součástí této smlouvy.

Součástí dodávky zboží je i dodání dokladů, které se ke zboží vztahuje, zejména pak technické dokumentace v českém jazyce v souladu s ČSN a dalšími obecně závaznými právními předpisy.

Kupující se zavazuje zboží a služby související s uvedením do provozu převzít a zaplatit cenu, sjednanou v článku III. této smlouvy.

Místem plnění je: Nemocnice TGM Hodonín, Purkyňova 11, 695 26 Hodonín

II. termín

Termín dodání zboží do místa plnění do 20 týdnů od uzavření kupní smlouvy, popř. doručení písemně závazné objednávky s následným uzavřením smluvního vztahu do 30 dní od vystavení.

III. kupní cena

Cena plnění podle této smlouvy je stanovena jako cena smluvní ve výši 2,268.015,53 Kč (slovy: dva miliony dvě stě šedesát osm tisíc patnáct korun českých, 53/100 hal.) vč. DPH. Sazba DPH 21%.

Cena technologie Certuss, zboží	1,874.393,00 Kč bez DPH
DPH 21% činí	393.622,53 Kč

IV. financování, fakturace

Smluvní strany se dohodly, že Kupující je povinen zaplatit Prodávajícímu sjednanou kupní cenu takto:

- a) Kupující neposkytne Prodávajícímu žádnou zálohovou platbu pro plnění této smlouvy.
- b) K datu předání a převzetí zboží v místě plnění vystaví Prodávající Kupujícímu konečný daňový doklad s vyjádřením sazby DPH na smluvní částku 2,268.015,53 Kč se splatností 30 dní od data vystavení.
- c) Za den zaplacení podle této smlouvy se považuje den připsání dlužné částky na účet Prodávajícího
- d) Dopravu a pojištění do místa plnění hradí Prodávající.
- e) Je sjednaná výhrada vlastnického práva ve prospěch Prodávajícího až do úplné úhrady smluvené kupní ceny (čl. III.) Kupujícímu.

VI. záruka

- a) Na zboží dle této smlouvy se vztahují platné záruky Certuss 12 měsíců od uvedení do provozu nejdéle však 3tisíce provozních hodin. Záruční doba se nevztahuje na běžně opotřebitelné díly, např. těsnění vodního čerpadla, elektrody hořáku.

VII. ostatní ujednání

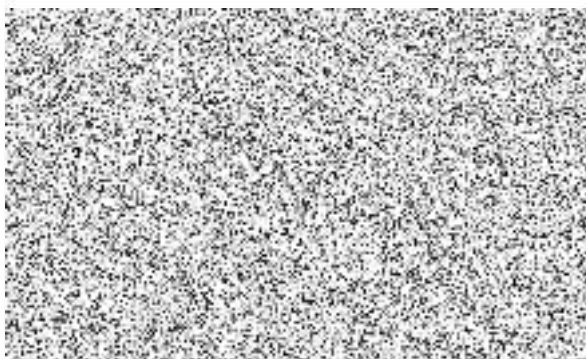
- a) Předání a převzetí zboží v místě plnění si smluvní strany potvrdí na dodacím listu Prodávajícího
- b) Uvedení zboží do provozu a zaškolení obsluhy si smluvní strany potvrdí na montážním listu a předávacím protokolu Prodávajícího.
- c) Smluvní strany se dohodly, že za prodlení s plněním kterékoliv povinností podle této smlouvy zaplatí prodávající Kupujícímu smluvní pokutu ve výši 0,1% z ceny předmětu plnění bez DPH za každý den prodlení do splnění smluvní povinnosti, za prodlení Kupujícího s úhradou faktury Prodávajícího je povinen zaplatit Kupující Prodávajícímu úrok z prodlení ve výši 0,1% z dlužné částky bez DPH za každý den prodlení až do zaplacení.
- d) Smluvní strany jsou si vědomy skutečnosti, že doba plnění je odvislá od doby, kdy spol. CERTUSS GmbH, jakožto výrobce Předmětu koupě skutečně dodá Prodávajícímu Předmět koupě (zboží), a proto se smluvní strany dohodly tak, že se čas plnění sjednaný v této smlouvě prodlužuje o dobu, o kterou se prokazatelně prodloužila doba skutečného dodání Předmětu koupě (zboží) ze strany výrobce spol. CERTUSS.

VIII. závěrečná ustanovení a ustanovení o smlouvě

- a) Smlouvu lze měnit a doplňovat písemnými, chronologicky číslovanými a vzájemně písemně akceptovanými dodatky. Dodatek vzniká dohodou smluvních stran o celém obsahu.
- b) smlouva má jednu přílohu č.1. Příloha č.1 je nedílnou součástí této kupní smlouvy.
- c) Ostatní práva a povinnosti touto smlouvou výslovně neupravená se řídí všeobecnými obchodními podmínkami společnosti aquina s.r.o. (dále jen VOP) viz internet (www.aquina.cz), které jsou přílohou a nedílnou součástí této smlouvy a Kupující svým podpisem potvrzuje a prohlašuje, že se seznámil s jejich aktuálním zněním a že je mu jejich obsah znám, občanským zákoníkem a dalšími příslušnými obecně závaznými právními předpisy.
- d) Tato smlouva nabývá platnosti a účinnosti dnem jejího podpisu oběma smluvními stranami.
- e) Smlouva je vyhotovena ve dvou exemplářích, z nichž po jednom stejnopise obdrží každá smluvní strana.
- f) Obě smluvní strany svými podpisy potvrzují autentičnost této smlouvy. Zároveň obě smluvní strany prohlašují, že s obsahem smlouvy se seznámili, tato nebyla ujednána v tísní ani za jinak jednostranně nevýhodných podmínek.

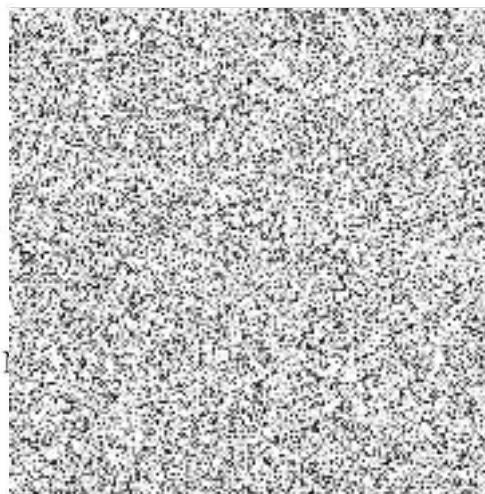
V Prostějově, dne : 31. 1. 2023

V Hodoníně, dne : 27. 01. 2023



zastoupena jednatelem
Ing. Alexandr Hrabovský

Prodávající



Kupující

á organizace

Příloha č.1


CERTUSS Dampfautomaten GmbH & Co. KG
 Hafenstrasse 65, D - 47809 Krefeld
 tel: 
 www.certuss.com

CERTUSS
 Dampfautomaten

obchodní zastoupení a servisní partner pro ČR:

aquina® aquina, s.r.o.
 Olomoucká 447
 CZ - 796 07 Prostějov
 tel: +420 582 333 960
 e-mail: obchod@certuss.cz
 www: certuss.cz
 zpracoval: Ing. Alexandr Hrabovský
 mob: 

nabídka č.: 25433b-23
 datum vystavení: 24.1.2023

zákazník: Nemocnice TGM Hodonín, příspěv.org.
 Milan Pospíšil
 Purkyňova 11
 695 26 Hodonín
 e-mail: 

Vážený zákazníku,
 děkujeme za Váš dotaz a zasíláme Vám tímto nabídku technologie CERTUSS s příluženstvím dle Vámi poskytnutého zadání.

I.	proč technika CERTUSS:	protože garantujeme:
1.	regulace parního výkonu:	v rozsahu 0 - 100% instal. parního výkonu
2.	parametry páry během regulace 0 - 100% výkonu:	konstatní parametry tlaku páry dle zadání
3.	okamžitá účinnost parního vyvíječe:	i bez ekonomizéru dle výkonu vyvíječe 91 - 93%
4.	životnost technologie	standardně dosahováno nad 20 let
	parametry výběru:	předmětem nabídky je:
II.	parní vyvíječ	
A	typ vyvíječe páry	CERTUSS Universal 850 TC
B	parní výkon vyvíječe (kg/hod)	850 kg/hod celkový
C	topné médium - palivo	zemní plyn
D	použití páry - upřesnění aplikace vyvíječe	vlhčení
E	plnění emisní vyhlášky č.415/2012 účinnost 2018, požadavek na plnění vyhlášky u nových zařízení	ano , platí pro zdroje nad 300kW požadavek na nízkoemisní hořák s redukcí NOx. Limity pro MS kraj plníme.
F	požadovaný provozní tlak páry max. MPa (bar)	0,6-0,8 MPa (6,0-8,0 bar), lze nastavit rozpětí 0,1 MPa (1,0 bar) / pára na mezi sytosti
G	provoz s občasnou obsluhou nad 8 hodin pochůzky	ano zařízení Thermotimat
G ₁	možnosti Thermotimat - rozšíření	volba:
	Thermotimat Plus tlaková řada 16-25 bar instalace více vyvíječů měření tlaku páry - spouští 2. vyvíječ	ne nedodržení výšky parního vedení nad N.N. ne armatury s tlakem páry nad 10 bar ne při společné instalaci 2 a více vyvíječů ne jen při instalaci baterie vyvíječů
H	datová komunikace / rozhraní pro firemní síť: sada hlášení malá / ne internet sada hlášení velká / ne internet rozhraní připojení až 4 vyvíječů k síti druhý pracovní tlak zasílání Emailů / nutný internet zasílání SMS / nutné GSM připojení Profibus BACnet Modbus TCP / RTU Profinet IO Canbus	volba: ne výstup pro 6 provozních / poruchových stavů ne výstup pro 12 provozních / poruchových stavů ne připojení na firemní síť bez Profibus ne zajištění teplotních param. mimo odběrní dobu ne zasílání 24 provozních stavů až na 5 adres ne zasílání 24 provozních stavů až na 5 adres ne komunikace po interní firemní datové síti ne komunikace po interní firemní datové síti ano komunikace po interní firemní datové síti ne komunikace po interní firemní datové síti ne komunikace po interní firemní datové síti
I	rozhraní pro internet: datový kabel - internet na přímo GSM - internet na mobilní zařízení	volba: ne internet přes datový kabel ne internet přes SIM kartu
HI	pro datovou komunikaci a připojení na internet pročtete technické poznámky na následující straně bod "U"	



CERTUSS Dampfautomaten GmbH & Co. KG

Hafenstrasse 65, D - 47809 Krefeld

www.certuss.com



nabídka č.: 25433b-23

strana č.2

datum: 24.1.2023

	parametry výběru:	předmětem nabídky je:
J	parní redukční stupeň	ne/ano pro provozní tlak páry pod 5,0 bar
K	návratnost kondenzátu % (t_{max} 95 °C)	ne/ano 0 30 50 80 %
III.	napájecí část	
L	chemická úprava napájecí vody	ne
	zdroj napájecí vody	pitný řád / vlastní zdroj (studna, vrt...)
	doložena kvalita surové vody (bez rozboru surové vody je omezená záruka na funkci navržené linky)	ne/ano návrh linky CHUV je vstupní bez garance výstupní kvality / je závazný dle podmínek výrobce
M	nerez napájecí nádrž, válcová, ležatá, plně vyzbrojená bez tepelné izolace	ne kompletně vyzbrojená nádrž vč. barbotáže, el. hlídání hladiny, s chladičem odběr. vzorků, stavoznak
IV.	využití odpadní energie - výměníky	
N	CERTECON - spalínový výměník	ne výměník pro využití energie spalin pro dohřev tlakové napájecí vody za čerpadlem, před vyvíječem
O	CETERM výměník energie z trvalého odluhu parního separátoru	ne výměník pro využití 3% parního výkonu ze separátoru páry za odvaděčem kondenzátu
V.	ostatní příslušenství	
P	nerez vychlazovací nádrž, válcová stojatá	ne s armaturami pro teplotní regulaci odpadní vody
Q	CVE napájecí komplet výrobce pro instalaci (při výběru musí být aktualizovány ceny za originální příslušenství s dodávkou přímo od výrobce)	ne dodávané originální příslušenství kompletně předinstalováno na rámu do funkční instalace vč. možné datové komunikace s vyvíječem, vyvíječ instalován sólo
Q1	napájecí komplet základní (CZ výroba)	ne dodávané příslušenství kompletně předinstalováno na rámu do funkční instalace, vyvíječ sólo. Napájecí komplet bez datové komunikace.
R	kondenzátní přečerpávací stanice	ne kompaktní jednotka pro sběr beztlakého kondenzátu a jeho tlakové vrácení do napájecí nádrže
S	kontejnerové provedení	ne funkční kontejnerová kotlena s vyvíječem CERTUSS v nezámrzném provedení připravena pro finální dopojení na sítě v místě instalace
T	jiný požadavek	ne
U	<p>Vyvíječ <u>má v základní výbavě</u> možnost vizualizace obrazovky vyvíječe na vzdáleném počítači při použití sítě Ethernet (připojení do firemní sítě pomocí ethernetové linky). Pevné připojení pomocí kabelu linkou DSL se již nepoužívá (stará tel. linka). Při použití modemu GSM a datové SIM karty je nutno <u>nastavit omezená data</u>. Informace o poruchách jsou dostupné pouze v DE nebo EN jazyce. Připojení přes Profibus, Profinet io, Modbus TCP, Modbus RTU, Canbus, Backnet je vhodné sdělit předem IP adresu, bránu, masku sítě a další údaje, pro možnost naprogramování těchto hodnot již u výrobce.</p>	

komentář k zadání a postupu navržení technické specifikace parního vyvíječe CERTUSS s

Je požadavek jen na nacenění nového parního vyvíječe náhradou za stávající, bez dalšího příslušenství. U specifikace vyvíječe se vychází ze zadání rok 2013.


CERTUSS Dampfautomaten GmbH & Co. KG

Hafenstrasse 65, D - 47809 Krefeld

www.certuss.com

CERTUSS
Dampfautomaten

nabídka č.:	25433b-23	strana č.3	datum:	24.1.2023
ks položka		cena/ks Kč bez DPH		cena celk.Kč bez DPH

nabídka			
1	CERTUSS parní vyvíječ "Universal 850 TC" zemní plyn	1 722 600,00	1 722 600 Kč
	<p>Parní výkon 850 kg/hod (relativní při 100 °C, napájecí voda)</p> <p>Tepelný výkon 557 kW</p> <p>Stupeň účinnosti spalování více než 91%</p> <p>Maximální přípustný provozní tlak 10 bar</p> <p>Pracovní tlak max. 8 bar</p> <p>Spotřeba plynu ca. 61,8 m³/h (vztaženo na ZP Hu=10 kWh/Nm³)</p> <p>Vyvíječ páry se svislou konstrukcí, 3x vzduchová izolace pláště při současném přehřevu spalovacího vzduchu při nejnižší ztrátách sáláním.</p> <p>CERTUSS TC. Tlakový díl z kotlových trubek je montován závěsně, složen ze dvou částí, bez mechanického prnutí, vnější a vnitřní ochrana proti korozi a zanesení díky systému hlídání poruch. Krátká doba ohřevu u studeného startu, ca do 5 minut plný parní výkon a tlak páry.modulovaná regulace výkonu.</p> <p>Teplota páry, spalin je hlídána elektronickými termostaty, dvojitá ochrana zavodňování. Triplexní keramické pístové čerpadlo s bezstupňovým regulací otáček motoru.</p> <p>V souladu se směrnice pro tlaková zařízení 97/23 ES jsou CE vyvíječe kompletně vč. tlak. systému a řízení spalování cert. v EU.</p>		
			
1	<u>Plynový regulátor</u> , integrovaný ve vyvíječi	v ceně	0,00 Kč
1	<u>Plynový filtr</u> , integrovaný ve vyvíječi	14 850,00	14 850,00 Kč
	Za parní vyvíječ celkem v Kč bez DPH		1 737 450,00 Kč
Nízko emisní hořák Certuss			
1	<u>rekuperace spalin pro snížení hodnot NOx</u>	109 890,00	109 890,00 Kč
	Za nízko emisní hořák v Kč bez DPH		109 890,00 Kč
Cirkulační, nátokové čerpadlo			
1	<u>Pomocné cirkulační čerpadlo</u> , 32-40 vč. filtru s jemným sítem	29 690,00	29 690,00 Kč
	Za cirkulační čerpadlo v Kč bez DPH		29 690,00 Kč
Provoz s občasnou obsluhou vyvíječe Thermostat TC			
1	přídavná elektronika se spínacími hodinami a sadou pneumaticky ovládaných parních ventilů. Ovládání, nastavení režimů na dotykovém displeji. Umožňuje prodloužení pochůzkového režimu pro obsluhu nad 8 hodin. Provedení pro pracovní tlak do 8 bar	52 110,00	52 110,00 Kč
	Za provoz s dozorem nad 8 hod. Thermostat TC v Kč bez DPH		52 110,00 Kč
komunikační / datové rozhraní vyvíječe			
1	<u>Modbus TCP</u> , aktivní připojení na firemní datovou síť	40 230,00	40 230,00 Kč
	Za požadovaná komunikační rozhraní v Kč bez DPH		40 230,00 Kč

CERTUSS Dampfautomaten GmbH & Co. KG

Hafenstrasse 65, D - 47809 Krefeld



www.certuss.com

CERTUSS
Dampfautomaten

nabídka č.: 25433b-23		strana č.4	datum: 24.1.2023
ks položka		cena/ks Kč bez DPH	cena celk.Kč bez DPH
nabídka			
Dovoz a zprovoznění vyvíječe			
1	<u>Balné</u> – dřevěné spodní latění, zařízení zafoliováno	6 160,00	6 160,00 Kč
1	<u>Doprava</u> – BRD k CZ zákazník, vč.pojištění, bez vykládky, zajišťuje v místě příjemce	37 200,00	37 200,00 Kč
1	<u>Technické výkony</u> - konzultace v rozsahu jedné návštěvy technika u instalace, tlaková zkouška, vypracování pasportu kotle, výchozí revize plynového spotřebiče, doložení hodnot měření spalin pro seřízení hořáku a dodržení emisních limitů (měření není)	39 600,00	39 600,00 Kč
1	<u>Uvedení do provozu</u> - plně instalované technologie se zaškolením obsluhy	19 000,00	19 000,00 Kč
Za dovoz a uvedení do provozu v Kč bez DPH			101 960,00 Kč

Rekapitulace nabídky parního vyvíječe CERTUSS vč. příslušenství:

Součet cen za specifikaci technologie CERTUSS v Kč bez DPH	2 071 330,00 Kč
Součet obchodních slev na technologii v Kč bez DPH	-196 937,00 Kč
Nákupní cena za technologii CERTUSS celkem v Kč bez DPH	1 874 393,00 Kč

zpracovaná nabídka splňuje tyto technické parametry

A	parní výkon vyvíječe 850 kg/h, provozní tlak páry 6,0-8,0 bar, palivo ZP
B	parní vyvíječ není dodáván s aktivním připojením na internet
C	pokud nebylo zadáno, není parní vyvíječ dodáván s aktivním rozhraním pro datovou komunikaci, nutno zvolit, (lze i dodatečně kdykoliv u vyvíječe za příplatek aktivovat)
D	vyvíječ má aktivní příslušenství Thermotimat, které umožňuje provoz s občasnou obsluhou a provoz dle naprogramovaného časového plánu (jen s aktivním Thermotimatem lze vyvíječ spojit s internetem popř. datovou komunikací)
E	nabídnuťa-vyzbrojená-napájecí-nádrž-vč.-termické-barbotáže-pro-částečné-termické-odplynění,-hlídání-provozní-hladiny-a-pro-odběr-vzorků-napájecí-vody-
F	nabídnuťa-linka-chemické-úpravy-napájecí-vody.-Specifikace-pro-linku-úpravy-vody-v-rozsahu-dostupného-zadání.-Lze-po-upřesnění-potvrdit,-či-změnit.-V-rámci-nabídky-a-specifikace-CHUV-se-uvažuje-s-připojením-na-zdroj-pitné-vody-o-kvalitě-dle-ČSN,-dále-pak-s-těmito-limitními-hodnotami:-Tvrdość-celková-do-22-°dH,-alkalita-do-2,0-mmol/l,-vodivost-do-500-mikroS/cm
G	dodávka-vč.-nerez-vychlazovací-nádrže-s-regulací-teploty-odpadní-vody
H	provoz-s-vratným-kondenzátem,-sestava-je-vybavena-s-parním-separátorem.-Parní-separátor-pro-ochranu-tlakového-systému-vyvíječe.-Udána-návratnosť-kondenzátu-70%.-Spotřeba-páry-pak-pro-termický-ohřev-napájecí-vody-je-při-této-návratnosti-kondenzátu-39-kg/hod-z-celkového-parního-výkonu-vyvíječe-850-kg/hod
H1	provoz-bez-vratného-kondenzátu,-spotřeba-páry-pro-termický-ohřev-je-131-kg/h-z-parního-výkonu-850-kg/h.
I	provozní tlak páry 6,0 -8,0 bar. Sestava není vybavena parním redukčním stupněm
J	technologie není vybavena dodávkou napájecího kompletu CVE od výrobce CERTUSS, který představuje funkční instalaci dodávaného příslušenství vč. komunikačního spojení s vyvíječem. Pokud je předmětem dodávky pak na CVE není předinstalováno, parní redukční ventil, spalinový výměník.
J1	technologie není vybavena dodávkou základního napájecího kompletu, který představuje funkční instalaci dodávaného příslušenství. Pokud je předmětem dodávky pak na kompletu není předinstalováno, parní redukční ventil, spalinový výměník, solná nádoba změkčovacího filtru. Nelze propojit na datovou komunikaci.
K	technologie není vybavena spalinovým výměníkem (ekonomizerem) pro využití ztrátového tepla spalin pro přehřev napájecí tlakové vody mezi napájecím čerpadlem a parním vyvíječem. Je nutno konzultovat použití parních armatur v systému zapojení výměníku s ohledem na riziko možného přetlakování.
L	technologie není vybavena výměníkem k získání ztrátového tepla z odvodnění u parního separátoru

CERTUSS Dampfautomaten GmbH & Co. KG
 Hafenstrasse 65, D - 47809 Krefeld
 www.certuss.com

CERTUSS
 Dampfautomaten

nabídka č.: 25433b-23

strana č.5

datum: 24.1.2023

zpracovaná nabídka splňuje tyto technické parametry

- M** v dodávce není zahrnuta dodávka kondenzační přečerpávací stanice určená k jímání beztláého kondenzátu a jeho zpětné přečerpání do napájecí nádrže
- N** je-li nabídnuta kontejnerová instalace pak její dodávka představuje funkční instalaci kontejnerové kotelny připravenou pro finální napojení v místě na síť, média v rozsahu:
- 1 umístění kontejneru na vodorovnou, zpevněnou plochu
 - 2 přívod plynu vč. realizace venkovní plynoměrné a regulační stanice
 - 3 přívod zdroje vody, pitný řád, v nezamrzém vedení
 - 4 přívod elektro 3x400V
 - 5 realizace venkovního kouřovodu a kominového tělesa
 - 6 odvod páry pro technologii
 - 7 přívod vratného kondenzátu
 - 8 odkanalizování kontejneru
- N** nabídka je zpracovna na dodávku technologie s příslušenstvím vč. zprovoznění, ale bez její vlastní instalace v
- O** ostatní: xx

realizace prodeje pro zákazníky v CZ:

- 1 cena je s dopravou zboží k zákazníkovi, zákazník zajišťuje v místě mechanizaci na složení zboží
- 2 v ceně je dodávka dokumentace k vyvíječi páry v CZ jazyce vč. pasportu kotle
- 3 v ceně je uvedení do provozu plně instalované technologie se zaškolením obsluhy
- 4 zajišťujeme technickou podporu Vaší projekci a dále při realizaci
- 5 je zajištěn kompletní záruční a pozáruční servis na dodávky technologie CERTUSS v rámci celé ČR
- 6 přes 400 instalací CERTUSS v ČR. Funkční aplikace v každém provozu a typu aplikace pára s možností jasného ověření funkčnosti aplikace, dodávané kvality páry a poskytovaného servisního zázemí přímo u zákazníka - na požádání poskytneme spojení a reference

komerční podmínky:

- | | |
|----------------------------|---|
| platnost nabídky | 2 měsíce od data vystavení |
| termín dodání | ca 16-20 týdnů dle právě aktuálních dodacích termínů výrobce |
| záruční, provozní podmínky | dle podmínek výrobce CERTUSS GmbH, Krefeld, BRD, 12 měsíců od uvedení do provozu nebo 3000 provozních hodin |
| realizace | předkladatel nabídky nese provozní garanci návrhu technologie jen v rámci poskytnutého zadání a jím k tomuto uvedených technických informací v komentáři k nabídce vztažených k rozsahu doloženého zadání |
| právní doložka | bude předmětem uzavření samostatného smluvního ujednání |
- Informace obchodní společnosti aquina s.r.o. zaslané v této elektronické zprávě nejsou nabídkou k uzavření smlouvy dle občanského zákoníku či jiných předpisů a jejich akceptací ze strany jakéhokoliv subjektu nedochází k uzavření smlouvy. Žádná sdělení nemají povahu předmluvní informace. K uzavření smlouvy dochází pouze za situace, kdy tyto informace vezme adresát tohoto mailu za své a vyjádří svou vůli uzavřít smlouvu za podmínek vyjádřených v této informaci. Informace se poté stává nabídkou vůči obchodní společnosti aquina s.r.o a potvrzení ze strany obchodní společnosti aquina s.r.o. je akceptací smlouvy. Jakékoli odchylky od nabídky způsobují zánik oferty. Vůli obchodní společnosti aquina s.r.o. je totiž pouze sdělit případnému zájemci podmínky uzavření smlouvy a samotnou smlouvu uzavřít na základě dalšího jednání písemnou formou, pokud nebude dohodnuto jinak. Obchodní společnost aquina s.r.o. si vyhrazuje právo tyto informace až do řádného uzavření smlouvy kdykoli změnit, či odvolat. Ostatní práva a povinnosti se řídí všeobecnými obchodními podmínkami společnosti aquina s.r.o. viz internet (www.aquina.cz).

