

**DODATEK Č. 1 SMLOUVY O VÝPŮJČCE**

uzavřené podle ustanovení § 27 odst. 3 a § 55 zákona č. 219/2000 Sb., o majetku České republiky a jejím vystupování v právních vztazích, ve znění pozdějších předpisů, vyhlášky Ministerstva financí č. 62/2001 Sb., o hospodaření organizačních složek státu a státních organizací s majetkem státu a § 2193 a násl. zákona č. 89/2012 Sb., občanský zákoník, v platném znění

mezi smluvními stranami

**Česká republika - Krajské ředitelství policie Pardubického kraje**  
se sídlem Na Spravedlnosti 2516, 530 48 Pardubice

IC: 72 05 02 50

(dále jen „půjčitel“)

a

**Oblastní charita Chrudim**

se sídlem Školní náměstí 56, 537 01 Chrudim I,

IC: 43 49 84 85

(dále jen „vypůjčitel“)

dále jen „dodatek“.

**I.**

Smluvní strany uzavřely dne 21.4.2022 smlouvu o výpůjčce, které předmětem je výpůjčka dvou místností č. 170 a 171 o celkové ploše 55,11 m<sup>2</sup> v nemovitosti, blíže popsané ve vlastní smlouvě. Smluvní strany se po předchozím projednání dohodly na změnách a doplnění této smlouvy tak, jak je v jejich dalších člancích tohoto dodatku uvedeno.

**II.**

V čl. II – Předmět výpůjčky, se vypouští stávající text odst. 1, který se nahrazuje následujícím textem :

1) Předmětem výpůjčky je část „nemovitosti“, a to místnosti:

č. 170 o výměře	9,49 m <sup>2</sup> sklad
č. 171 o výměře	45,62 m <sup>2</sup> sklad
č. 173 o výměře	16,60 m <sup>2</sup> sklad
č. 174 o výměře	13,76 m <sup>2</sup> sklad
č. 175 o výměře	27,00 m <sup>2</sup> sklad
č. 176 o výměře	15,59 m <sup>2</sup> sklad
č. 177 o výměře	48,20 m <sup>2</sup> sklad,

jejich umístění je zřejmé z plánu, který je nedílnou součástí této „smlouvy“.

V ostatních ustanoveních se smlouva nemění.

### III.

Účastníci smlouvy shodně prohlašují, že dodatek sepisují po společném projednání, na základě svobodné vůle.

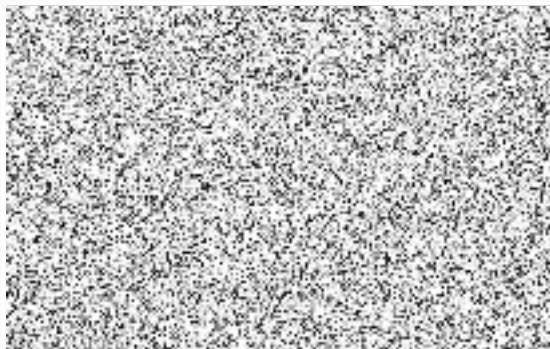
Dodatek je vyhotoven ve dvou výtiscích, z nichž každá strana obdrží jedno vyhotovení.

Dodatek nabývá platnosti a činnosti dnem jeho podpisu oběma smluvními stranami.

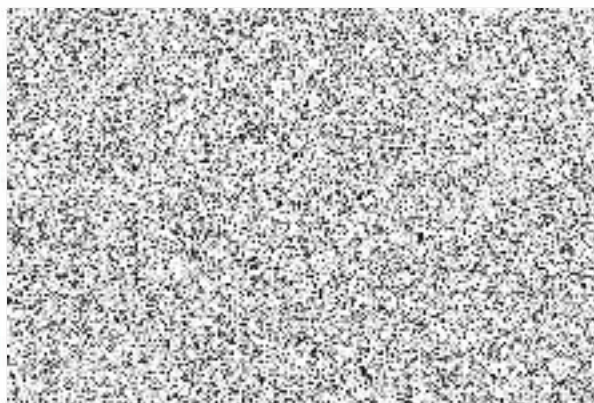
V Pardubicích dne: 9-05-2023

V Chrudimi dne: 5.5.2023

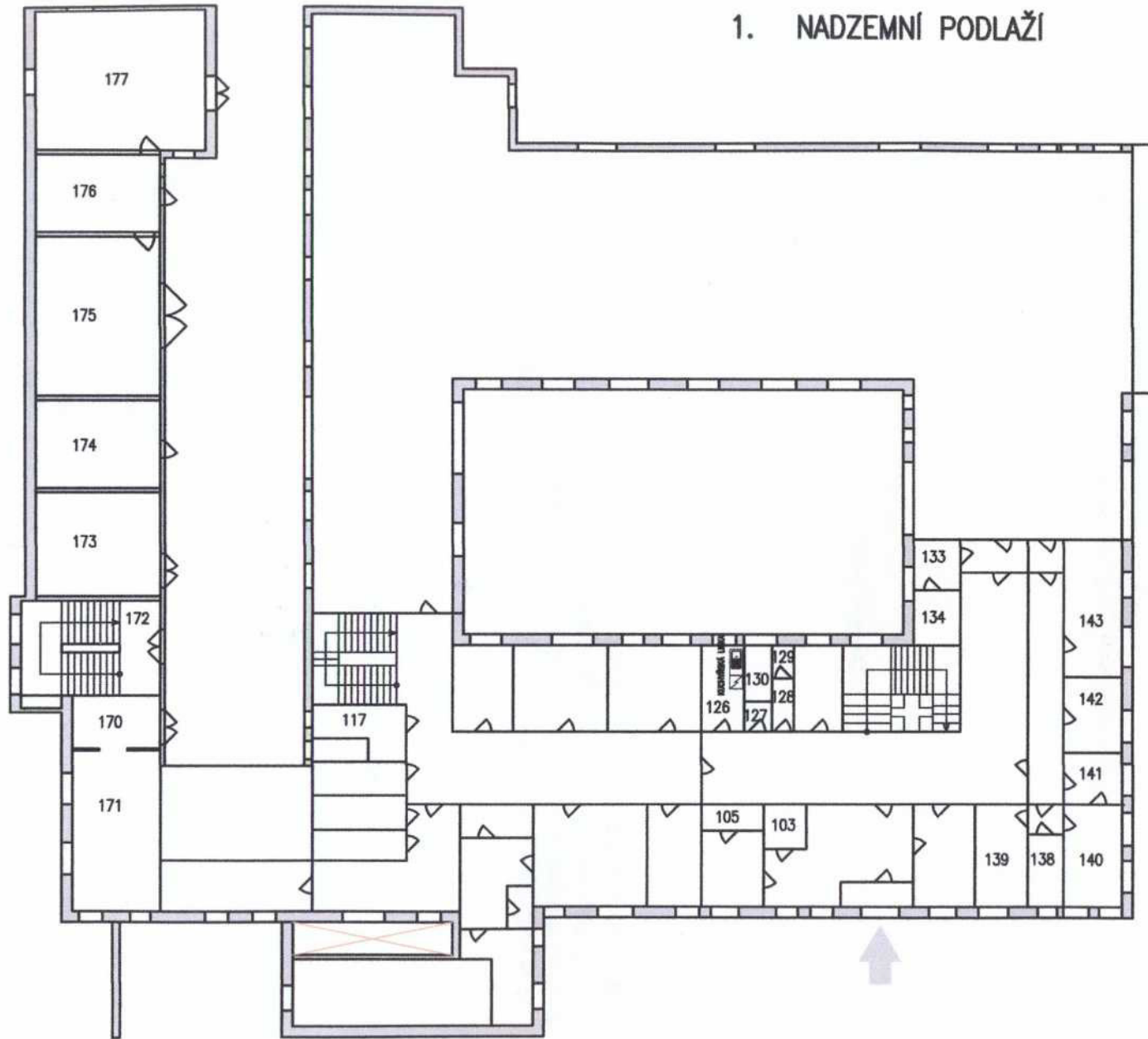
Za Krajské ředitelství policie  
Pardubického kraje  
náměstek ředitele KŘ pro ekonomiku



Za Oblastní charitu Chrudim  
ředitel



# 1. NADZEMNÍ PODLAŽÍ



## LEGENDA MÍSTNOSTÍ

Č.M.	ÚČEL MÍSTNOSTI	PLOCHA m <sup>2</sup>
103	WC INVALIDE	3,16
105	WC	3,59
117	SOCIÁLNÍ ZAŘÍZENÍ	6,77
126	KUCHYNĚ	10,04
127	ÚKLIDOVÁ MÍSTNOST	2,14
128	WC PŘEDSIŘ	4,39
129	WC	4,86
130	UMPÝVÁRNA	7,48
133	WC - PŘEDSIŘ	2,10
134	WC	2,82
138	KANCELÁŘ	14,88
139	VÝSLECHOVÁ MÍSTNOST	12,93
140	KANCELÁŘ	26,79
141	KANCELÁŘ	6,41
142	KANCELÁŘ	11,44
143	KANCELÁŘ	27,00
170	SKLAD	9,49
171	SKLAD	45,62
172	SCHODIŠTĚ	11,62
173	SKLAD	16,80
174	SKLAD	13,76
175	SKLAD	27,00
176	SKLAD	15,59
177	SKLAD	48,20

CHRUDIM – VŠEHRDOVO NÁMĚSTÍ Č.P. 46