

DODATEK Č. 4 KE SMLouvĚ NA POSKYTOVÁNÍ SLUŽEB KIVS - KTS

Č. j.: MV-113410-20/SIK5-2014

Č. j.: MV-113410-1481/SIK5-2014

Počet listů: 2

Smluvní strany:

Česká republika – Ministerstvo vnitra, se sídlem Nad Štolou 936/3, 170 34 Praha 7 – Letná, IČ: 00007064, zastoupená Ing. Vladimírem Velasem, ředitelem odboru provozu informačních technologií a komunikací, na základě pověření ministrem vnitra ze dne 4. června 2012, č. J. MV-63966-1/NS-2012 (dále jen „**Ministerstvo**“ nebo „**Centrální zadavatel**“)

na straně jedné

a

společnost T-Mobile Czech Republic a.s., se sídlem: Tomíčkova 2144/1, 148 00 Praha 4, IČ: 64949681, DIČ: CZ64949681, zapsaná v obchodním rejstříku vedeném Městským soudem v Praze, oddíl B, vložka 3787, zastoupená Ing. Miroslavem Kláskem, na základě pověření a Ing. Liborem Komárkem na základě pověření (dále jen „**Poskytovatel**“)

na straně druhé

(Centrální zadavatel a Poskytovatel dále jednotlivě také jako „**Smluvní strana**“ a společně jako „**Smluvní strany**“)

uzavírají níže uvedeného dne, měsíce a roku tento dodatek č. 4 (dále jen „**Dodatek**“)

I. PREAMBULE

1. Smluvní strany uzavřely dne 20. 10. 2014 smlouvu na poskytování služeb KIVS - KTS, č. J. MV-113410-20/SIK5-2014 (dále jen „**Smlouva**“), jejímž předmětem je závazek Poskytovatele poskytovat Centrálnímu zadavateli a/nebo jednotlivým ústředním orgánům státní správy, organizačním složkám státu a jejich příspěvkovým organizacím a jiným subjektům veřejné správy (dále jen „**Pověřující zadavatelé**“) podle toho, na čí účet Ministerstvo jednalo při uzavření Smlouvy, služby definované v poptávkových listech, jež tvoří přílohu č. 1 Smlouvy (Centrální zadavatel a Pověřující zadavatelé dále také jako „**Koncoví uživatelé**“).
2. V čl. 4 Smlouvy bylo mezi Smluvními stranami dohodnuto opční právo Koncových uživatelů, na jejichž účet bylo při uzavření Smlouvy jednáno, během účinnosti Smlouvy písemně uplatnit u Poskytovatele změnové požadavky ohledně služeb specifikovaných v poptávkových listech, jež tvoří přílohu č. 1 Smlouvy, a to zejména co do počtu přípojek, rychlosti nebo jiných parametrů služeb (dále jen „**Opce**“).
3. Ve smyslu čl. I odst. 4.1 a 4.2 Smlouvy se jedná o změnové požadavky Ministerstva vnitra a ostatních koncových uživatelů, které za tyto Koncové uživatele Ministerstvo shromažďuje a uplatňuje. Důvodem požadovaných změn je nutnost zabezpečení aktuálních potřeb Ministerstva vnitra a Koncových uživatelů, jež jsou uplatněny formou opce u Poskytovatele.
4. S ohledem na výše uvedené se Smluvní strany dohodly na tomto Dodatku, který upravuje změny Smlouvy spojené s uplatněním změnových požadavků Ministerstva práce a sociálních věcí.

II. PŘEDMĚT DODATKU

1. V návaznosti na uplatněné změnové požadavky Ministerstva tímto Smluvní strany sjednávají následující změny Smlouvy, konkrétně její přílohy č. 1, kterou tvoří jednotlivé poptávkové listy.

1.1. Změny sjednané v rámci poptávkového listu č. 52

- a) Smluvní strany tímto sjednávají, že závazek spočívající v poskytnutí služby s KIVS ID D-ET002-00220 ke dni 31. 8. 2016 zaniká a tato služba tak nebude poskytována ani v souvislosti s ní nebude Poskytovateli uhrazena jakákoli částka.

2. Smluvní strany se tímto Dodatkem výslovně dohodly, že aktualizované poptávkové listy, které tvoří přílohu č. 1 tohoto Dodatku, nahrazují poptávkové listy, které tvoří přílohu č. 1 Smlouvy.

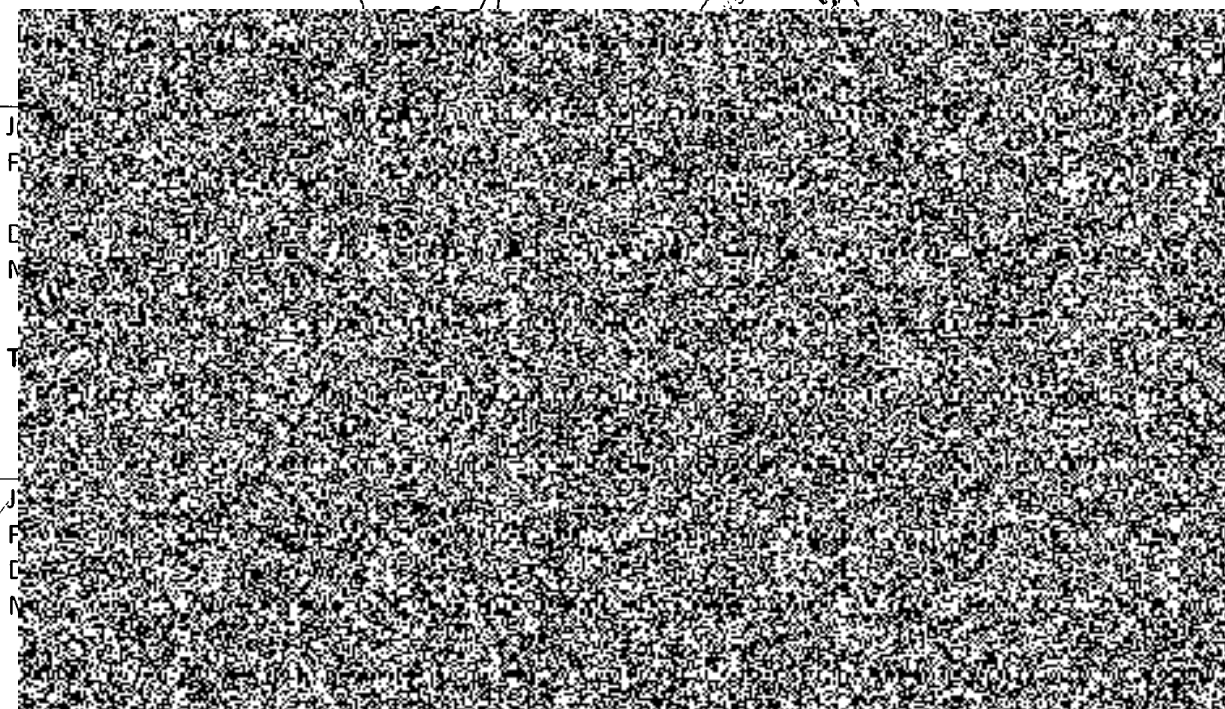
III. ZÁVĚREČNÁ USTANOVENÍ

1. Tento Dodatek nabývá platnosti a účinnosti v den podpisu Dodatku oběma Smluvními stranami.
2. Tento Dodatek je vyhotoven v pěti (5) stejnopisech, z nichž každý bude považován za prvopis. Centrální zadavatel obdrží tři (3) stejnopisy a Poskytovatel obdrží dva (2) stejnopisy Dodatku.
3. Smluvní strany prohlašují, že Dodatek uzavírají svobodně a vážně a že obsah Dodatku vyjadřuje jejich vůli a na důkaz toho Dodatek podepisují.
4. Přílohy:

Příloha č. 1 – Aktualizované poptávkové listy

Česká republika – Ministerstvo vnitra

Ministerstvo vnitra ČR



Katalogový list
 Popis služby
 Cena za službu
 Cena MĚSÍČNĚ
 Nabízená cena CELKOVÁ pro hodnocení
 Maximální přípustná cena MĚSÍČNĚ
 Maximální přípustná celková cena po dobu trvání služby

Dynamický nákupní systém
 Poskytování služeb KIVS 2013 - 2017

KIVS ID	MĚSÍČNĚ	Doba trvání služby	Cena ZA ŽADATEL	Cena MĚSÍČNĚ	Nabízená cena CELKOVÁ	Maximální přípustná cena MĚSÍČNĚ	Maximální přípustná celková cena po dobu trvání služby	Místo A poskytování služby										Místo B poskytování služby										Parametry														
								Adresa	Místo	Okres	Obec	Část obce	Ulice	ČP.	ČO.	Form.	GPS X	GPS Y	Adresa	Místo	Okres	Obec	Část obce	Ulice	ČP.	ČO.	Form.	GPS X	GPS Y	Název	Číslo popisné	Číslo orientační	Průřez	Průměr	Typ	Průřez	Průměr	Typ	Průřez	Průměr	Typ	Průřez
D-ETC02-000933	MV	24 měsíců	0,00	3 300,00	79 200,00	10 208,00	244 932,00	25214175	Hořelovský kraj	České Budějovice	České Budějovice	České Budějovice 6	Lampova tř.	393	26			23369566	Hořelovský kraj	České Budějovice	České Budějovice	České Budějovice 3	Kubetova	1260	6			414	51A-99,0	241-0	R1-45	R1-45	TRANS	TRUK-AND	COS-AND	CENTR-NE	MCAS-NE	ECAST-NE	MTU-1522	PERF-NE	FRONT-AND	
D-ETC02-000933	MV	24 měsíců	0,00	2 750,00	66 000,00	10 963,00	262 112,00	25214175	Hořelovský kraj	České Budějovice	České Budějovice	České Budějovice 6	Lampova tř.	393	26			22414731	Hořelovský kraj	České Budějovice	České Budějovice	České Budějovice 7	Mlýnský náhon	1679	3			106	51A-99,0	241-0	R1-45	R1-45	TRANS	TRUK-AND	COS-AND	CENTR-NE	MCAS-NE	ECAST-NE	MTU-1522	PERF-NE	FRONT-AND	