







LEGENDA NAVRHOVANÝCH VÝSADEB

STROMY

-  ACER PLATANOIDES "ROYAL RED" - 3 KS
-  ACER RUBRUM - 7 KS
-  PRUNUS SUBHIRTILLA "FUKUBANA" - 7 KS

PLOŠNÉ VÝSADBY

-  PLOCHA "1"
ŽIVÝ PLOT - TVAROVANÝ - 50 BM (50 M2)
3 KS/BM - 150 KS
LIGUSTRUM VULGARE "ATROVIRENS"
-  VÝSADBY PŮDOPOKRYVNÝCH ROSTLIN
COTONEASTER DAMMERI "SKOGHOLM"
3 KS/M2
-  VINCA MINOR
5 KS/M2

PLOCHA "2" - 400 M2
450 KS COTONEASTER + 1250 KS VINCA

PLOCHA "3" - 125 M2
375 KS COTONEASTER

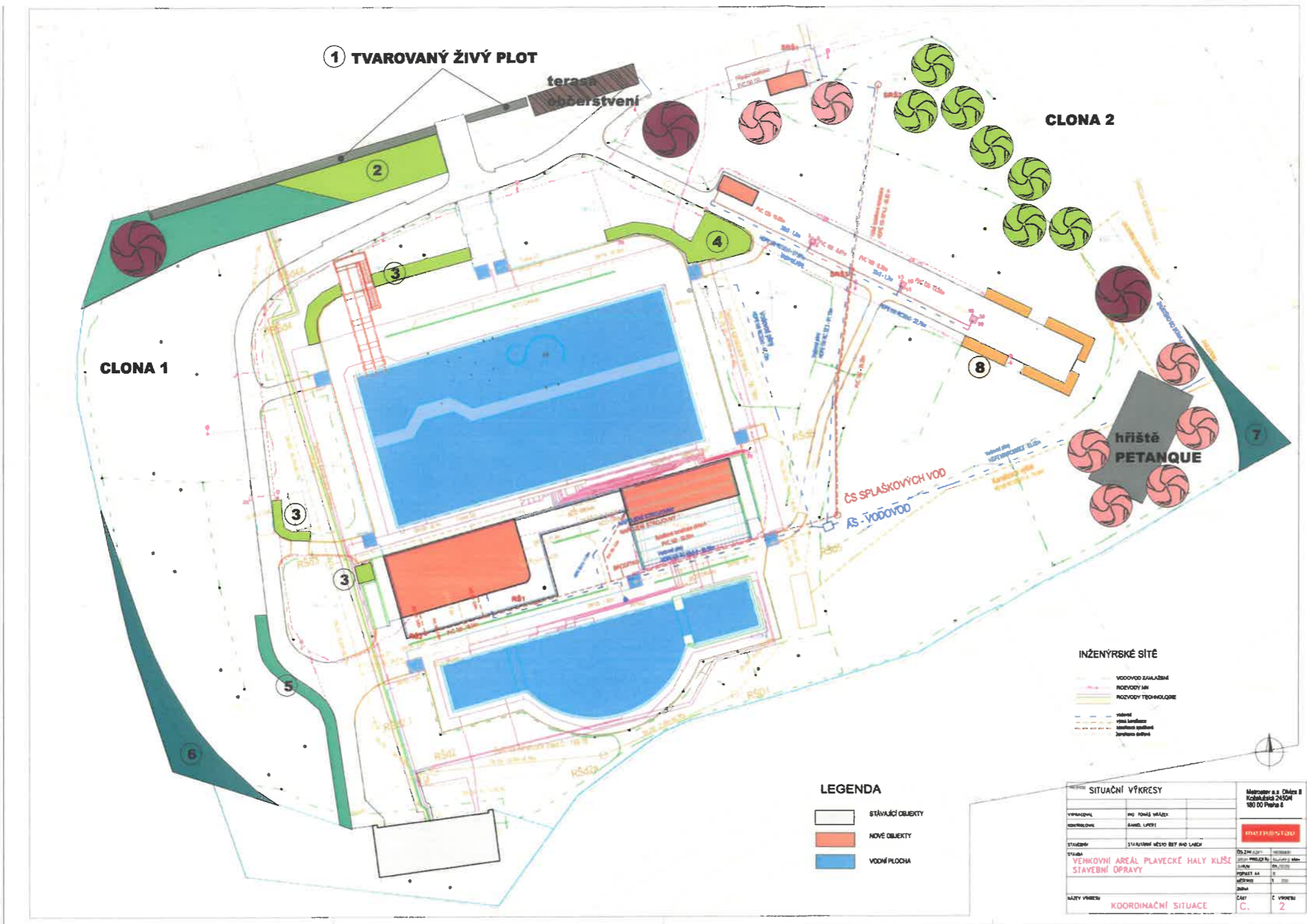
PLOCHA "4" - 75 M2
225 KS COTONEASTER

PLOCHA "5" - 100 M2
500 KS VINCA MINOR

VÝSADBY KEŘŮ - VÝŠKA 2 M
CORNUS ALBA SIBIRICA - 1 KS/M2

PLOCHA "6" - 150 M2 - 150 KS
PLOCHA "7" - 80 M2 - 80 KS

VÝSADBY OKRASNÝCH TRAVIN
MISCANTHUS SINENSIS "GRACILLIMUS"
70 BM (70 M2) - 2 KS/BM - 140 KS



LEGENDA

-  STÁVAJÍCÍ OBJEKTY
-  NOVÉ OBJEKTY
-  VODNÍ PLOCHA

INŽENÝRSKÉ SÍTĚ

-  VODOVOD ZAŘAZENÍ
-  PŘEVODY MŘ
-  PŘEVODY TECHNOLGIE
-  VODNÍ
-  VODA KANALIZACE
-  VODNÍ KANALIZACE
-  ŽIVNOSTI OBLASTI

| SITUAČNÍ VÝKRES | | Magnety a.s. Ústecký kraj Kobylská 243/4 180 00 Praha 8 |
|-----------------|---|---|
| VYPRACOVANÉ | ING. RENÁTA TESÁROVÁ |  |
| ODMĚNOVANO | BARB. LIPKOVÁ | |
| STAVĚNÍ | STAVĚNÍ MĚSTO BYT APO LAŠO | OBJEM PRÁCE: 1000 Kč |
| STAVĚNÍ | VENKOVNÍ AREÁL PLAVECKÉ HALY KLÍŠE STAVEBNÍ OPRAVY | PROJEKT: 44 |
| NÁZEV VÝKRESU | KOORDINAČNÍ SITUACE | ČÍSLO: 1 |
| | | ČAS: 2 |



**NÁVRH UMÍSTĚNÍ VÝSADEB - AREÁL LETNÍHO KOUPALIŠTĚ
PLAVECKÝ AREÁL - ÚSTÍ NAD LABEM - KLÍŠE 07/2022**
VYPRACOVAL: ING. RENÁTA TESÁROVÁ