

Evidenční list, návrh změny stavby / projektové dokumentace - je podkladem pro změnu ceny díla dle smlouvy o dílo.

Stavební akce:	Kralovice - Nad Podměstským rybníkem
----------------	--------------------------------------

Změna stavby / projektové dokumentace č.	1
--	---

Dotčená část stavby:	SO 302 - Splašková kanalizace SO 303 - Dešťová kanalizace
Název / označení změny:	Přetřídění těžitelnosti hornin
Podklad pro změnu:	Žádost objednatele
Zápis ve stavebním deníku ze dne:	č. listu 5246125 ze dne 29.11.2022
Návrh pro změnu podal:	DEKAKOM plus s r.o. Dne: 29.11.2022

Zdůvodnění a popis změny:

Ke změně došlo v návaznosti na zjištěné skutečnosti při provádění prací, kde při provádění hloubení rýh pro objekty SO 302 - Splašková kanalizace a SO 303 - Dešťová kanalizace byl zjištěn výskyt hornin jiné třídy těžitelnosti než bylo předpokládáno dle Zadávací dokumentace. Zadávací dokumentace původně předpokládala výskyt horniny třídy těžitelnosti I, skupiny 3 v objemu 100%, v návaznosti na posouzení přízvaného geotechnika došlo k následujícímu procentuálnímu přetřídění:

SO 302 - Splašková kanalizace	hornina třídy těžitelnosti I, skupiny 3	24%
	hornina třídy těžitelnosti II, skupiny 4	47%
	hornina třídy těžitelnosti II, skupiny 5	14%
	hornina třídy těžitelnosti III, skupiny 6	15%
SO 303 - Dešťová kanalizace	hornina třídy těžitelnosti I, skupiny 3	31%
	hornina třídy těžitelnosti II, skupiny 4	51%
	hornina třídy těžitelnosti II, skupiny 5	9%
	hornina třídy těžitelnosti III, skupiny 6	9%

Zároveň vlivem náročnější rozpojitelosti hornin dochází k navýšení objemu kubatur těžných zemin o 5% celkového původního objemu, pro zajištění dosažení rovinnosti základové spáry pro pokládku potrubí je dále nutné provést dolamování hornin při základové spáře a její vyrovnaní štěrkodrtí se zhutněním.

Na základě požadavku objednatele zajistí zhotovitel v maximální možné míře využití vytěženého materiálu pro zpětné zásypy včetně úpravy tohoto materiálu předrcením v nutném rozsahu. Zhotovitel vyčíslil úsporu na dopravě nakupovaného materiálu pro zpětné zásypy, který byl v Zadávací dokumentaci uvažován. Náklady na předrcení zohledňují předpokládané náklady na nákup materiálu pro zpětné zásypy.

Vliv změny na termín dokončení díla:	ANO	
Vliv změny na cenu díla:	ANO	
Náklady na změnu celkem:	3 496 656	Kč bez DPH
přípočty celkem:	3 614 108	Kč bez DPH
odpočty celkem:	-117 451	Kč bez DPH

Příloha: oceněný rozpočet prací	příloha č.1
zápisy geotechnika	příloha č.2
fotodokumentace	příloha č.3

Za útvar / oddělení / firma	Jméno	Datum	Podpis
objednatel Město Kralovice:	Ing. Karel Popel - starosta	23.3.2023	
zhotovitel DEKAKOM plus s.r.o.:	Ing. Radek Kovář - jednatel	23.3.2023	
technický dozor stavby:		9.3.2023	
projektant stavby: Touš projekt s r.o.		9.3.2023	

Stavba: **OBYTNÁ ZÓNA KRALOVICE, LOKALITA NAD PODMĚSTSKÝM RYBNÍKEM**

**Věc: KALKULACE VÍCENÁKLADŮ SOUVISEJÍCÍCH S PŘETŘÍDĚNÍM TĚŽITELNOSTI ZEMIN
(SO 302 Splašková kanalizace, SO 303 Dešťová kanalizace)**

	Cena Kč celkem
VCP 001 Kalkulace vícenákladů - přetřídění zemin	3 063 070 Kč
VCP 002 Kalkulace vícenákladů - zvětšené kubatury hloubení rýh	213 151 Kč
VCP 003 Kalkulace vícenákladů - zpětné zásypy	337 887 Kč
MNP 001 Kalkulace méněprací - úspora na nakupovaném materiálu	-117 451 Kč
CENA CELKEM	3 496 656 Kč

CENA CELKEM bez DPH

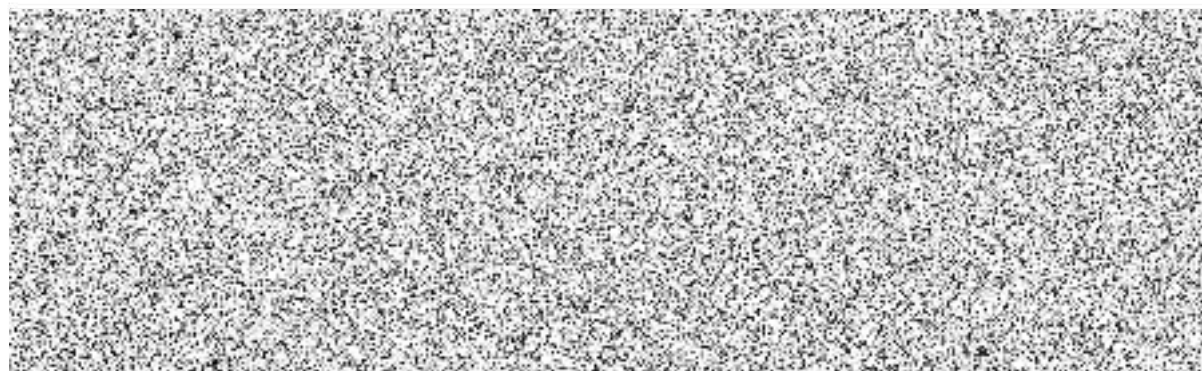
3 496 656 Kč

Za objednatele:



Za zhotovitele:

Za TDS:



Za projektanta:

KALKULACE VÍCENÁKLADŮ - PŘETŘÍDĚNÍ TĚŽITELNOSTI

Stavba:

KRALOVICE - NAD PODMĚSTSKÝM RYBNÍKEM

Místo: Kralovice u Rakovníka

Zadavatel: Město Kralovice

Uchazeč: DEKAKOM plus s.r.o.

PC	Typ	Kód	Popis	MJ	Množství	J.cena [CZK]	Cena celkem [CZK]
Náklady soupisu celkem							
Navýšení nákladů na hloubení rýh - přetřídění těžitelností							
SO 302 - Splašková kanalizace							
10	K	131251202	Hloubení jam zapažených v hornině třídy těžitelnosti I, skupiny 3 objem do 50 m3 strojně	100%	m3	65,875	40 513,13
				24%	m3	15,810	9 723,15
10a	K	131351202	Hloubení jam zapažených v hornině třídy těžitelnosti II, skupiny 4 objem do 50 m3 strojně	47%	m3	30,961	27 400,71
10b	K	131451202	Hloubení jam zapažených v hornině třídy těžitelnosti II, skupiny 5 objem do 50 m3 strojně	14%	m3	9,223	14 571,55
10c	K	131551202	Hloubení jam zapažených v hornině třídy těžitelnosti III, skupiny 6 objem do 50 m3 strojně	15%	m3	9,881	19 169,63
101	K	138511301	Dolamování hloubených vykopávek šachet ve vrstvě tl.do 500 mm skupiny 6 (předpoklad tl.do 200mm)		m3	3,250	11 732,50
102	K	564851111	Podklad ze šlátkodrti ŠD s rozprostitím a zhutněním, po zhutnění tl. 150 mm (vyrovnaní zákl.spáry)		m2	16,250	3 396,25
						vícenáklad	45 480,66
				100%	m3	4 226,792	1 754 118,68
11	K	132254206	Hloubení zapažených rýh š do 2000 mm v hornině třídy těžitelnosti I, skupiny 3 objem do 5000 m3	24%	m3	1 014,430	420 988,48
11a	K	132354206	Hloubení zapažených rýh š do 2000 mm v hornině třídy těžitelnosti II, skupiny 4 objem do 5000 m3	47%	m3	1 886,692	1 037 001,15
11b	K	132454206	Hloubení zapažených rýh š do 2000 mm v hornině třídy těžitelnosti II, skupiny 5 objem do 5000 m3	14%	m3	591,751	468 666,70
11c	K	132554206	Hloubení zapažených rýh š do 2000 mm v hornině třídy těžitelnosti III, skupiny 6 objem do 5000 m3	15%	m3	634,019	594 708,63
101	K	138511101	Dolamování hloubených vykopávek rýh ve vrstvě tl.do 500 mm skupiny 6 (předpoklad tl.do 200mm)		m3	222,850	733 177,16
102	K	564851111	Podklad ze šlátkodrti ŠD s rozprostitím a zhutněním, po zhutnění tl. 150 mm (vyrovnaní zákl.spáry)		m2	1 114,261	232 878,46
						vícenáklad	1 733 302,90
				100%	m3	272,250	167 433,75
9	K	131251202	Hloubení jam zapažených v hornině třídy těžitelnosti I, skupiny 3 objem do 50 m3 strojně	31%	m3	84,398	51 904,46
9a	K	131351202	Hloubení jam zapažených v hornině třídy těžitelnosti II, skupiny 4 objem do 50 m3 strojně	51%	m3	138,848	122 880,04
9b	K	131451202	Hloubení jam zapažených v hornině třídy těžitelnosti II, skupiny 5 objem do 50 m3 strojně	9%	m3	24,503	38 713,95
9c	K	131551202	Hloubení jam zapažených v hornině třídy těžitelnosti III, skupiny 6 objem do 50 m3 strojně	9%	m3	24,503	47 534,85
101	K	138511301	Dolamování hloubených vykopávek šachet ve vrstvě tl.do 500 mm skupiny 6 (předpoklad tl.do 200mm)		m3	17,250	62 272,50
102	K	564851111	Podklad ze šlátkodrti ŠD s rozprostitím a zhutněním, po zhutnění tl. 150 mm (vyrovnaní zákl.spáry)		m2	86,250	18 026,25
						vícenáklad	173 898,30
				100%	m3	2 560,540	1 062 624,10
10	K	132254206	Hloubení zapažených rýh š do 2000 mm v hornině třídy těžitelnosti I, skupiny 3 objem do 5000 m3	31%	m3	793,767	329 413,47
						vícenáklad	415,00
						vícenáklad	415,00

SO 303 - Dešťová kanalizace

9	K	131251202	Hloubení jam zapažených v hornině třídy těžitelnosti I, skupiny 3 objem do 50 m3 strojně	31%	m3	84,398	51 904,46
9a	K	131351202	Hloubení jam zapažených v hornině třídy těžitelnosti II, skupiny 4 objem do 50 m3 strojně	51%	m3	138,848	122 880,04
9b	K	131451202	Hloubení jam zapažených v hornině třídy těžitelnosti II, skupiny 5 objem do 50 m3 strojně	9%	m3	24,503	38 713,95
9c	K	131551202	Hloubení jam zapažených v hornině třídy těžitelnosti III, skupiny 6 objem do 50 m3 strojně	9%	m3	24,503	47 534,85
101	K	138511301	Dolamování hloubených vykopávek šachet ve vrstvě tl.do 500 mm skupiny 6 (předpoklad tl.do 200mm)		m3	17,250	62 272,50
102	K	564851111	Podklad ze šlátkodrti ŠD s rozprostitím a zhutněním, po zhutnění tl. 150 mm (vyrovnaní zákl.spáry)		m2	86,250	18 026,25
						vícenáklad	173 898,30
				100%	m3	2 560,540	1 062 624,10
10	K	132254206	Hloubení zapažených rýh š do 2000 mm v hornině třídy těžitelnosti I, skupiny 3 objem do 5000 m3	31%	m3	793,767	329 413,47
						vícenáklad	415,00
						vícenáklad	415,00

PČ	Typ	Kód	Popis	MJ	Množství	J.cena [CZK]	Cena celkem [CZK]
NC	10a	K 132354206	Hloubení zapažených rýh š do 2000 mm v hornině třídy těžitelnosti II, skupiny 4 objem do 5000 m3	m3	1 305,875	522,00	681 666,96
NC	10b	K 132454206	Hloubení zapažených rýh š do 2000 mm v hornině třídy těžitelnosti II, skupiny 5 objem do 5000 m3	m3	230,449	792,00	182 515,29
NC	10c	K 132554206	Hloubení zapažených rýh š do 2000 mm v hornině třídy těžitelnosti III, skupiny 6 objem do 5000 m3	m3	230,449	998,00	216 160,79
NC	101	K 138511101	Dolamování hloubených vykopávek rýh ve vrstvě tl.do 500 mm skupiny 6 (předpoklad tl.do 200mm)	m3	176,068	3 290,00	579 264,38
SOD	102	K 564851111	Podklad ze štěrkostr. ŠD s rozprositelním a zhuňtím, po zhuňtění tl. 150 mm (vyrovnání zákl.spáhy)	m2	880,341	209,00	183 991,27
						vícenáklad	1 110 368,06
						Celkem vícenáklad na hloubení rýh	3 063 069,92

KALKULACE VÍCENÁKLADŮ - ZVĚTŠENÉ KUBATURY HLOUBENÍ RÝH

Stavba:

KRALOVICE - NAD PODMĚSTSKÝM RYBNÍKEM

Místo: Kralovice u Rakovníka
 Zadavatel: Město Kralovice
 Uchazeč: DEKAKOM plus s.r.o.

PČ	Typ	Kód	Popis	MJ	Množství	J.cena [CZK]	Cena celkem [CZK]
----	-----	-----	-------	----	----------	--------------	-------------------

Náklady soupisu celkem

Navýšení nákladů na hloubení rýh - zvětšené kubatury (spiašková kanalizace o 5%, dešťová kanalizace o 5%)

SO 302 - Spiašková kanalizace

SOD	NC	PČ	Typ	Kód	Popis	100%		z toho navýšení o 5%		J.cena [CZK]	Cena celkem [CZK]
						m3	65,875	m3	3,294		
		10	K	131251202	Hloubení jam zapažených v hornině třídy těžitelnosti I, skupiny 3 objem do 50 m3 strojné	m3	0,791	m3	615,00	486,16	
		10a	K	131351202	Hloubení jam zapažených v hornině třídy těžitelnosti II, skupiny 4 objem do 50 m3 strojné	m3	1,548	m3	885,00	1 370,04	
		10b	K	131451202	Hloubení jam zapažených v hornině třídy těžitelnosti II, skupiny 5 objem do 50 m3 strojné	m3	0,461	m3	1 580,00	728,58	
		10c	K	131551202	Hloubení jam zapažených v hornině třídy těžitelnosti III, skupiny 6 objem do 50 m3 strojné	m3	0,494	m3	1 940,00	958,48	
								vícenáklad		3 543,26	
						m3	4 226,792		415,00	1 754 118,68	
						m3	211,340				
		11	K	132254206	Hloubení zapažených rýh š do 2000 mm v hornině třídy těžitelnosti I, skupiny 3 objem do 5000 m3	m3	50,722		415,00	21 049,42	
		11a	K	132354206	Hloubení zapažených rýh š do 2000 mm v hornině třídy těžitelnosti II, skupiny 4 objem do 5000 m3	m3	99,330		522,00	51 850,06	
		11b	K	132454206	Hloubení zapažených rýh š do 2000 mm v hornině třídy těžitelnosti II, skupiny 5 objem do 5000 m3	m3	29,598		792,00	23 433,33	
		11c	K	132554206	Hloubení zapažených rýh š do 2000 mm v hornině třídy těžitelnosti III, skupiny 6 objem do 5000 m3	m3	31,701		938,00	29 735,48	
								vícenáklad		128 068,29	
						m3	272,250		615,00	167 433,75	
						m3	13,613				

SO 303 - Dešťová kanalizace

SOD	NC	PČ	Typ	Kód	Popis	100%		z toho navýšení o 5%		J.cena [CZK]	Cena celkem [CZK]
						m3	272,250	m3	13,613		
		9	K	131251202	Hloubení jam zapažených v hornině třídy těžitelnosti I, skupiny 3 objem do 50 m3 strojné	m3	4,220	m3	615,00	2 595,22	
		9a	K	131351202	Hloubení jam zapažených v hornině třídy těžitelnosti II, skupiny 4 objem do 50 m3 strojné	m3	6,942	m3	885,00	6 144,00	
		9b	K	131451202	Hloubení jam zapažených v hornině třídy těžitelnosti II, skupiny 5 objem do 50 m3 strojné	m3	1,225	m3	1 580,00	1 935,70	
		9c	K	131551202	Hloubení jam zapažených v hornině třídy těžitelnosti III, skupiny 6 objem do 50 m3 strojné	m3	1,225	m3	1 940,00	2 376,74	
								vícenáklad		13 051,66	
						m3	2 569,540		415,00	1 062 624,10	
						m3	128,027				
		10	K	132254206	Hloubení zapažených rýh š do 2000 mm v hornině třídy těžitelnosti I, skupiny 3 objem do 5000 m3	m3	39,888		415,00	16 470,67	
		10a	K	132354206	Hloubení zapažených rýh š do 2000 mm v hornině třídy těžitelnosti II, skupiny 4 objem do 5000 m3	m3	65,294		522,00	34 083,35	
		10b	K	132454206	Hloubení zapažených rýh š do 2000 mm v hornině třídy těžitelnosti II, skupiny 5 objem do 5000 m3	m3	11,522		792,00	9 125,76	
		10c	K	132554206	Hloubení zapažených rýh š do 2000 mm v hornině třídy těžitelnosti III, skupiny 6 objem do 5000 m3	m3	11,522		938,00	10 808,04	
								vícenáklad		70 487,82	
								Celkem vícenáklad na hloubení rýh		213 151,03	

KALKULACE VÍCENÁKLADŮ - NÁKLADY NA ÚPRAVU ZEMIN A ZVĚTŠENÉ ZPĚTNÉ ZÁSYPY

Stavba:

KRALOVICE - NAD PODMĚSTSKÝM RYBNÍKEM

Místo: Kralovice u Rakovníka

Zadavatel: Město Kralovice

Uchazeč: DEKAKOM plus s.r.o.

PC	Typ	Kód	Popis	MJ	Množství	J.cena [CZK]	Cena celkem [CZK]
Náklady soupisu celkem							
Navýšení nákladů na hloubení rýh - přetřídění těžitelnosti							
SO 302 - Splašková kanalizace							
101	NP	997006005	Předroční materiál s naložením do drátového zařízení				
				A	m3	3 487,168	
				B	m3	214,633	
				C	m3	1 743,584	
				D	m3	1 081,752	
					m3	876,465	
				t	1 928,224	82,30	158 692,80
						vícenáklad	158 692,80
22	K	162351104	Vodorovné přemístění do 1000 m výkopku/sypaniny z horniny třídy těžitelnosti I, skupiny 1 až 3 (tam a zpět)		m3	429,267	7 726,80
26	K	174151101	Zásyp jam, šachet rýh nebo kolem objektů sypaninou se ztuhnutím - zvětšené množství		m3	214,633	63 960,74
23	K	167151111	Nakládání výkopku z hornin třídy těžitelnosti I, skupiny 1 až 3 přes 100 m3 - pro zpětný zásyp		m3	214,633	4 721,93
						vícenáklad	76 409,47
SO 303 - Dešťová kanalizace							
				A	m3	2 139,249	
				B	m3	141,640	
				C	m3	1 069,625	
				D	m3	922,073	
					m3	289,190	
				t	636,219	82,30	52 360,81
						vícenáklad	52 360,81
22	K	162351104	Vodorovné přemístění do 1000 m výkopku/sypaniny z horniny třídy těžitelnosti I, skupiny 1 až 3 (tam a zpět)		m3	283,279	5 099,02
26	K	174151101	Zásyp jam, šachet rýh nebo kolem objektů sypaninou se ztuhnutím - zvětšené množství		m3	141,640	42 208,57
23	K	167151111	Nakládání výkopku z hornin třídy těžitelnosti I, skupiny 1 až 3 přes 100 m3		m3	141,640	3 116,07
						vícenáklad	50 423,66
Celkem vícenáklad na zpětné zásypy							337 886,74

NC

SOD

SOD

SOD

NC

SOD

SOD

SOD

KALKULACE MĚNĚPRACÍ - ÚSPORA NA DOPRAVĚ PŘI NEVYUŽITÍ NAKUPOVANÉHO MATERIÁLU PRO ZPĚTNÝ ZÁSYP

Stavba:

KRALOVICE - NAD PODMĚSTSKÝM RYBNÍKEM

Místo: Kralovice u Rakovnicka

Zadavatel: Město Kralovice

Uchazeč: DEKAKOM plus s.r.o.

PČ	Typ	Kód	Popis	MJ	Množství	J.cena [CZK]	Cena celkem [CZK]
Náklady soupisu celkem							
Kalkulován rozdíl ceny - úspora při dopravě (pořízení materiálu nahrazují náklady na drcení)							
22	K	162351104	SO 302 - Splašková kanalizace šterkapišek neříděný zásypový - poměrová část ceny úspora doprava	t	-2 911,785	25,00	-72 794,63
20	K	162351104	SO 303 - Dešťová kanalizace šterkapišek neříděný zásypový - poměrová část ceny úspora doprava	t	-1 786,274	25,00	-44 656,65
						Celkem úspora	-117 451,48

SOD

SOD