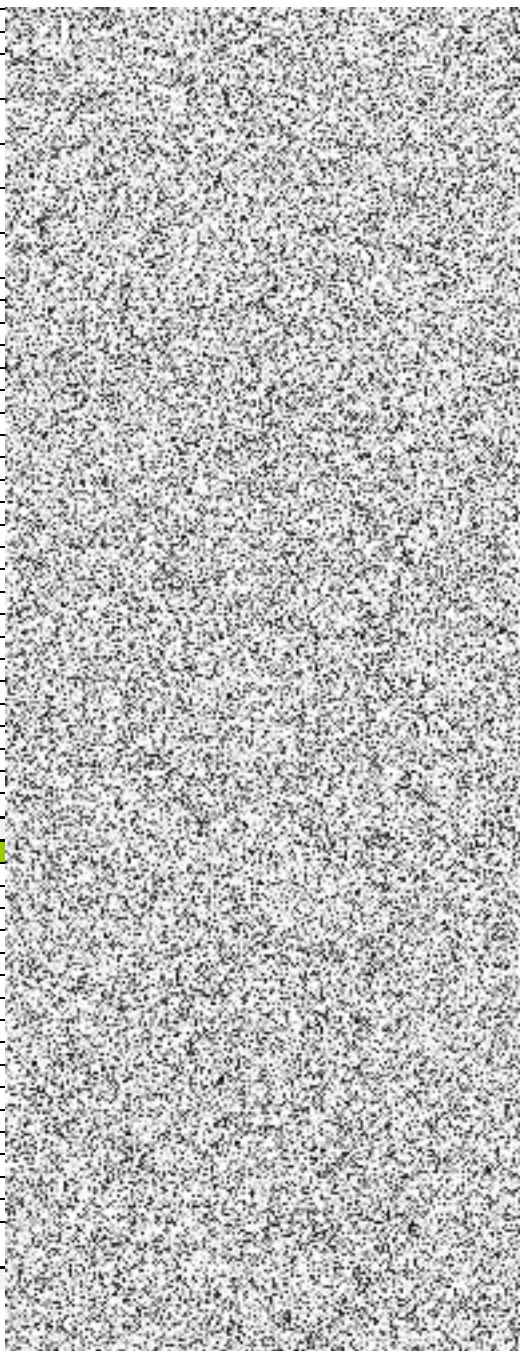


Pokládka litých asfaltů, provádění frézování a strojní pokládka asfaltových vrstev na tramvajových tratích

Modelový příklad

P.Č.	ZKRÁCENÝ POPIS	MJ	Množství celkem	dodatek č.1 Valorizace 2022 +12,80%	Cena jednotková v Kč bez DPH vč. dodatku č.1	Pozn.
1,128						
Celková plocha do 200m2						
1	frézování ASF do tl. 30 mm, včetně	m2				
2	frézování ASF za započatých každých dalších 10 mm	m2				
3	frézování betonu do tl. 30 mm, včetně	m2				
4	frézování betonu za započatých každých dalších 10 mm	m2				
5	frézování betonu a asfaltu (mix) do tl. 30 mm, včetně	m2				
6	frézování betonu a asfaltu (mix) za započatých každých dalších 10 mm	m2				
7	odvoz vyfrézovaného materiálu	tkm				
8	ruční dobourání včetně naložení a odvozu	m3				
9	strojní dobourání včetně naložení a odvozu	m3				
10	pokládka ACO 8 (ABJ) - do tl. 40 mm (strojní pokládka pod panely), včetně	m2				
11	pokládka ACO 8 (ABJ) - do tl. 40 mm (ruční pokládka pod panely), včetně	m2				
12	pokládka ACO 8 (ABJ) za každých započatých dalších 10 mm (strojní pokládka pod panely)	m2				
13	pokládka ACO 8 (ABJ) za každých započatých dalších 10 mm (ruční pokládka pod panely)	m2				
14	pokládka ACO 11 (ABS) - vyrovnávka	t				
15	spojovací postřík PS-EP C60B5	m2				
16	pokládka MA(LA) do tl. 30 mm, včetně - ručně (v jedné vrstvě pokládky)	m2				
17	pokládka MA(LA) do tl. 40 mm, včetně - ručně (v jedné vrstvě pokládky)	m2				
18	pokládka MA(LA) za každých dalších započatých 10 mm v jedné vrstvě	m2				
19	příplatek za asfalt modifikovaný litý asfalt (MA 11 I PMB, MA 16 I PMB) do tl. 40 mm, včetně	m2				
20	příplatek za asfalt modifikovaný litý asfalt (MA 11 I PMB, MA 16 I PMB) za každých započatých 10 mm	m2				
21	příplatek za přísadu do modifikovaného asfaltu, pro zvýšení odolnosti proti trvalým deformacím pro pomalou a zastavující dopravu do tl. 40mm, včetně	m2				
22	příplatek za přísadu do modifikovaného asfaltu, pro zvýšení odolnosti proti trvalým deformacím pro pomalou a zastavující dopravu za každých započatých 10 mm	m2				
23	příplatek za strojní pokládku litého asfaltu (finišerem s pevnou lištou) do vozovek, odstavných ploch, atp.	m2				
24	příplatek za strojní pokládku litého asfaltu (finišerem s pevnou lištou) do kolejiště TT	m2				
25	posyp litého asfaltu (předobalené kamenivo fr. 2-5 (10 kg/m2), křemičitý písek)	m2				
26	pokládka papírové lepenky, impregnovaného papíru, vč. materiálu	m2				
27	pokládka geomíže pod litý asfalt, vč. materiálu	m2				
28	ošetření spáry za horka modifikovanou záplivkou	bm				
29	pokládka ACL 16 S (ABH) do tl. 40 mm, včetně, do vozovky, ručně	m2				
30	pokládka ACL 16 S (ABH) za každých započatých 10 mm, do vozovky, ručně	m2				
31	pokládka ACO 11 S (ABS) do tl. 40 mm, včetně, do vozovky, ručně	m2				
32	pokládka ACO 11 S (ABS) za každých započatých 10 mm, do vozovky, ručně	m2				
33	pokládka ACP 16+ (OKS) tl. 40 mm, včetně, do vozovky, ručně	m2				
34	pokládka ACP 16+ (OKS) za každých započatých 10 mm, do vozovky, ručně	m2				
35	příplatek za pokládku ASF směsi (ACO, ACL, ACP) v kolejišti ručně	m2				
36	příplatek za pokládku ASF směsi (ACO, ACL, ACP) v kolejišti strojně	m2				
37	přeprava silniční frézy na stavbu a zpět	kpl				
38	přeprava válce, pás. bagru, hutnicí desky, lišty pro strojní pokládku LA na stavbu a zpět	kpl				
39	stěhování finišeru pro pokládku ASF směsi na stavbu a zpět	kpl				
40	podkládka ACO 11 S (ABS) do tl. 40 mm, včetně, do vozovky, finišerem	m2				
41	podkládka ACO 11 S (ABS) za každých dalších započatých 10 mm do vozovky, finišerem	m2				
42	podkládka ACL 16 S (ABH) do tl. 40 mm, včetně, do vozovky, finišerem	m2				
43	podkládka ACL 16 S (ABH) za každých dalších započatých 10 mm do vozovky, finišerem	m2				
44	pokládka ACP 16+ (OKS) do tl. 40 mm, včetně, do vozovky, finišerem	m2				
45	pokládka ACP 16+ (OKS) za každých započatých 10 mm do vozovky, finišerem	m2				
46	Příplatky za práci za tramvajového provozu	m2				
47	Příplatky za práci ve dnech pracovního klidu	m2				
mezisoučet						
Celková plocha nad 200m2						
48	frézování ASF do tl. 30 mm, včetně	m2				
49	frézování ASF za započatých každých dalších 10 mm	m2				
50	frézování betonu do tl. 30 mm, včetně	m2				
51	frézování betonu za započatých každých dalších 10 mm	m2				
52	frézování betonu a asfaltu (mix) do tl. 30 mm, včetně	m2				
53	frézování betonu a asfaltu (mix) za započatých každých dalších 10 mm	m2				
54	odvoz vyfrézovaného materiálu	tkm				
55	ruční dobourání včetně naložení a odvozu	m3				
56	strojní dobourání včetně naložení a odvozu	m3				
57	pokládka ACO 8 (ABJ) - do tl. 40 mm (strojní pokládka pod panely), včetně	m2				
58	pokládka ACO 8 (ABJ) - do tl. 40 mm (ruční pokládka pod panely), včetně	m2				
59	pokládka ACO 8 (ABJ) za každých započatých dalších 10 mm (strojní pokládka pod panely)	m2				
60	pokládka ACO 8 (ABJ) za každých započatých dalších 10 mm (ruční pokládka pod panely)	m2				
61	pokládka ACO 11 (ABS) - vyrovnávka	t				
62	spojovací postřík PS-EP C60B5	m2				
63	pokládka MA(LA) do tl. 30 mm, včetně - ručně (v jedné vrstvě pokládky)	m2				

64	pokládka MA(LA) do tl. 40 mm, včetně - ručně (v jedné vrstvě pokládky)	m2
65	pokládka MA(LA) za každých dalších započatých 10 mm v jedné vrstvě	m2
66	příplatek za asfalt modifikovaný lity asfalt (MA 11 I PMB, MA 16 I PMB) do tl. 40 mm, včetně	m2
67	příplatek za asfalt modifikovaný lity asfalt (MA 11 I PMB, MA 16 I PMB) za každých započatých 10 mm	m2
68	příplatek za přísadu do modifikovaného asfaltu, pro zvýšení zvýšení odolnosti proti trvalým deformacím pro pomalou a zastavující dopravu do tl. 40mm, včetně	m2
69	příplatek za přísadu do modifikovaného asfaltu, pro zvýšení zvýšení odolnosti proti trvalým deformacím pro pomalou a zastavující dopravu za každých započatých 10 mm	m2
70	příplatek za strojní pokládku litého asfaltu (finišerem s pevnou lištou) do vozovek, odstavných ploch, atp.	m2
71	příplatek za strojní pokládku litého asfaltu (finišerem s pevnou lištou) do kolejiště TT	m2
72	posyp litého asfaltu (předobalené kamenivo fr. 2-5 (10 kg/m2), křemičitý písek)	m2
73	pokládka papírové lepenky, impregnovaného papíru, vč. materiálu	m2
74	pokládka geomříže pod lity asfalt, vč. materiálu	m2
75	ošetření spáry za horka modifikovanou zálivkou	bm
76	pokládka ACL 16 S (ABH) do tl. 40 mm, včetně do vozovky, ručně	m2
77	pokládka ACL 16 S (ABH) za každých započatých 10 mm, do vozovky, ručně	m2
78	pokládka ACO 11 S (ABS) do tl. 40 mm, včetně, do vozovky, ručně	m2
79	pokládka ACO 11 S (ABS) za každých započatých 10 mm, do vozovky, ručně	m2
80	pokládka ACP 16+ (OKS) tl. 40 mm, včetně, do vozovky, ručně	m2
81	pokládka ACP 16+ (OKS) za každých započatých 10 mm, do vozovky, ručně	m2
82	příplatek za pokládku ASF směsi (ACO, ACL, ACP) v kolejišti ručně	m2
83	příplatek za pokládku ASF směsi (ACO, ACL, ACP) v kolejišti strojně	m2
84	přeprava silniční frézy na stavbu a zpět	kpl
85	přeprava válce, pás.bagru, hutnicí desky, lišty pro strojní pokládku LA na stavbu a zpět	kpl
86	stěhování finišeru pro pokládku ASF směsi na stavbu a zpět	kpl
87	podkládka ACO 11 S (ABS) do tl. 40 mm, včetně, do vozovky, finišerem	m2
88	podkládka ACO 11 S (ABS) za každých dalších započatých 10 mm do vozovky, finišerem	m2
89	podkládka ACL 16 S (ABH) do tl. 40 mm, včetně, do vozovky, finišerem	m2
90	podkládka ACL 16 S (ABH) za každých dalších započatých 10 mm do vozovky, finišerem	m2
91	pokládka ACP 16+ (OKS) do tl. 40 mm, včetně, do vozovky, finišerem	m2
92	pokládka ACP 16+ (OKS) za každých započatých 10 mm do vozovky, finišerem	m2
93	Příplatky za práci za tramvajového provozu	m2
94	Příplatky za práci ve dnech pracovního klidu	m2
mezisoučet		
Ostatní položky		
95	skládkovné (beton)	t
96	skládkovné (beton + asfalt)	t
97	skládkovné (asfalt)	t
98	skládkovné (asfalt s dehtem - nebezpečný odpad)	t
99	výšková úprava uličních znaků IS	ks
100	výměna krytu uličních znaků IS (vč. materiálu)	ks
101	výšková úprava revizních šachet	ks
102	výměna krytu revizní šachty (vč. materiálu)	ks
103	výšková úprava uliční vpusti	ks
104	výměna krytu uliční vpusti (vč. materiálu)	ks
105	výšková úprava horské vpusti	ks
106	výměna krytu horské vpusti (vč. materiálu)	ks
107	řezání asfaltových a betonových vrstev do tl. 40 mm	bm
108	řezání asfaltových a betonových vrstev za každých dalších započatých 10 mm	bm
109	broušení nerovností povrchu TT, chodníku nebo vozovky	hod
110	zametení povrchu samosběrem vč. uložení smetků na skládku	m2
111	příplatek za pokládku asfaltové směsi pod velkoplošné panely respektující výškové řešení před opravou (jednokoleně)	bm
mezisoučet		



Cena celkem v Kč bez DPH

Poznámky:

- 1) - cena pokládky včetně hutnění válcem nebo vibrační deskou
- 2) - cena je za přepravu každého mechanismu na jednotlivé akce nebo etapy
- 3) - všechny výše uvedené položky č. 1 - 111 lze použít i pro pokládku asfaltových směsí do ploch mimo tramvajové těleso