

# PETR ZELENKA | FIFTY | *nerealizované trojky, zrušené grupáče*



**scéna** Nikola Tempír **kostýmy** Katarína Hollá **dramaturgie** Olga Šubrtová **režie** Petr Zelenka

**hrají** Ivan Trojan, Václav Neuzil, Martin Myšička, Tomáš Jeřábek, Veronika Khek Kubařová, Elizaveta Maximová, Denisa Barešová, Klára Melíšková, Eva Suková ml.

**premiéra 3. prosince 2022**

Každý ví, jak dopadlo druhé kolo prezidentské volby v Čechách v lednu 2018. V téhle hře se dozvíte, jaký masakr napáchal výsledek voleb v životě Davida Prebingera, architekta na volné noze, neúspěšného organizátora švédských trojek, čerstvě rozvedeného neúnavného glosátora doby a smolaře s dobrým srdcem.

*Dalo by se říct, že je to hra ze života pozdního padesátníka, ale to je jen zlomek pravdy. Stejně tak může jít o portrét zábavného sobeckého člověka, kterému se po pětiletém rozvodu nesmírně ulevilo, aby se mu vzápětí výrazně přitížilo. Anebo příběh o touze na všechno se vykašlat, která v mém případě přišla právě někdy kolem padesátky. To osvobozující vědomí, že svět to beze mne nějak zvládne, že v konečném důsledku člověk nebude nikomu chybět. Nejsou to sebevražedné myšlenky, spíš úleva, nový startovní bod, ze kterého je možné vykročit někam dál, nebo právě zůstat jako natruc stát na místě a nikam se neposunout. Po padesátce si to člověk může konečně dovolit. Muž v tomto věku v podstatě už není schopen se změnit, o nějakém růstu ani nemluvě. Ale je schopen nahlédnout, jaké nejrůznější pocity a touhy si do něj jeho okolí projektuje a je schopen tomu vzdorovat, nebo prostě s úlevou rezignovat.*

Petr Zelenka

*V této smutné komedii najde většina z nás mnohé z hořkostí a zmatků, které nás v osobním i veřejném životě provázejí. Ať už se týkají stárnutí, přátelských i milostných vztahů, či věčného souboje se společenskými i politickými proměnami světa kolem. I úlety k sentimentu a drobným klišé lze brát jako značku Zelenkova stylu.*

Jana Soprová, Divadelní noviny

*Tato současná témata /.../ podává trojice Zelenka – Trojan – Myšička s vtipem. Jejich hrdinové naši současnost pozorují, glosují a baví se jí. Vědí, že nic jiného ani nelze. A právě v takovém nekonfliktním přístupu tkví největší moudrost Zelenkovy hry.*

*Diváky zaujme rafinovaná scéna Nikoly Tempíra, díky které se spolu s hrdiny mohou pohupovat na obytné loďce, dále melodie od Beatles i Garbage a pochopitelně herecké výkony (vedle zmíněných především Veroniky Khek Kubařové a Václava Neuzila). Kombinací toho všeho je třaskavá, neskutečně zábavná, hořkosladká jízda dnešním světem.*

Tomáš Štástka, iDNES.cz

**délka představení 2 hodiny 50 minut, včetně přestávk**

## JEVIŠTĚ

- šířka jeviště min. 8 m
  - hloubka jeviště min. 8 m
  - výška 5 m
  - boční látkové vykrytí
  - boční vstupy na každé straně jeviště
  - horizont (za horizontem musí zůstat průchod pro herce min. 1 m)
  - nutnost vrtat vruty do podlahy
  - 5x tah, viz plán, označeno LX1 - LX5
  - opona roztahující se do bočních stran
- jeden technik k dispozici pro práci na place během setupu a dále dosažitelný během představení pro řešení případných technických obtíží

**doba přípravy scény dle prostoru je cca 2,5 hodiny**

## SVĚTLA

- 48 stmívaných okruhů
  - osvětlovací pult
  - 6x stativ minimálně 2,5 m
  - 3x PAR 64 CP62
  - 6x profilovací světlo, například ETC S4 750 W 50°
  - 1x PC 650 W
  - 15x podlahová zásuvka, případně externí dimmer
  - dostatečné množství kabelů 230 V různých délek - 10 ks 10m, 10ks 5m, 10ks 2m
  - odposlech v kabině, přímý pohled na jeviště
- jeden osvětlovač plně obeznámený s fungováním místní osvětlovací techniky (k dispozici pro práci na place během setupu od 12.00 a dále dle domluvy dosažitelný během představení pro řešení případných technických potíží)

**doba přípravy světel dle prostoru je cca 5 hodin**

## PROJEKCE

- jeden projekční technik (k dispozici pro práci na place během setupu a dále dosažitelný během představení pro řešení případných technických obtíží)

**doba přípravy cca 2 hodiny**

## ZVUK

- PA systém rovnoměrně pokrývající celé hlediště akustickým tlakem min. 90 dB
- 2x repro na horizontu jeviště
- připojení dvou aktivních reproduktorů na jevišti (2x XLR + 230 V) - L a P portál
- připojení mikrofonu, jeviště (XLR + 48 V) - P portál
- mixpult 7x IN / 6x OUT
- live post, případně zvukařská kabina s přímým poslechem a výhledem na jeviště

INPUT LIST	OUTPUT LIST
RME 1 - TRS	MAIN L
RME 2	MAIN R
RME 3	HORIZONT L
RME 4	HORIZONT R
RME 5	R pod palandou - Yamaha MS 101 - TRS + 230 V
RME 6	L větrací mřížka - Yamaha MS 101 - TRS + 230 V
mikrofon - sběr palanda	

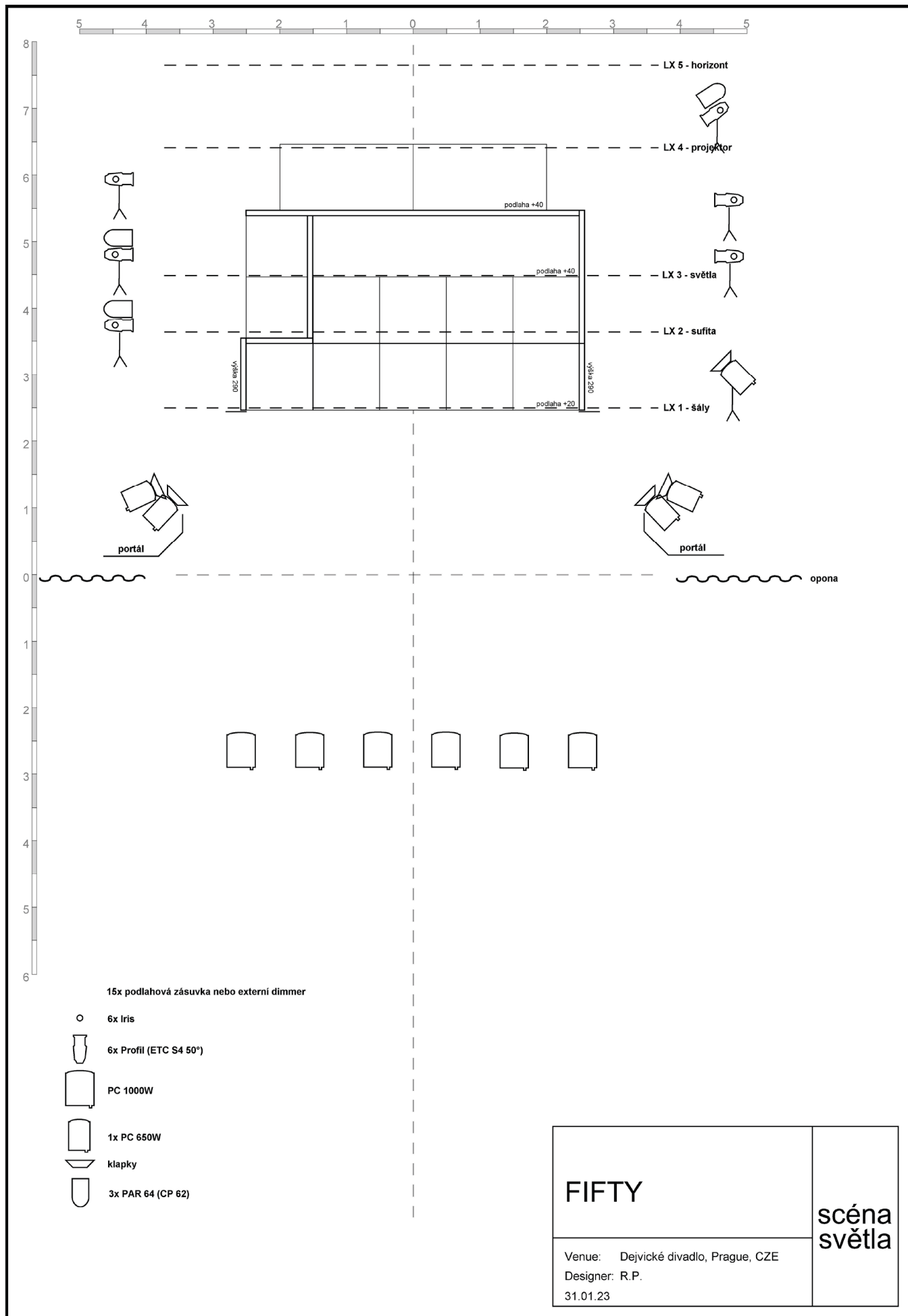
- PA, horizontové bedny, mixážní pult, jakožto i veškeré funkční propojení poskytuje pořadatel
- tyto budou funkční, pocházející z dílen renomovaných výrobců, poskytující čistý nerušený zvuk odpovídající velikosti prostoru a profesionálním standardům 21. století
- tyto budou při příjezdu techniky DD již nainstalovány na odpovídajících pozicích a připraveny k okamžitému použití (pokud to z předvídatelných okolností není možné, pak pořadatel kontaktuje zvukaře DD, případně vedoucího UTP, aby tuto záležitost vyřešili)
- jeden technik plně obeznámený s fungováním zvukové aparatury (a elektrickým jištěním) k dispozici pro práci na place během setupu a dále dle domluvy dosažitelný během představení pro řešení případných technických potíží

**příprava představení zabere 2 hodiny, a to za účasti zvukaře delegovaného pořadatelem nejpozději 4 hodiny před začátkem představení**

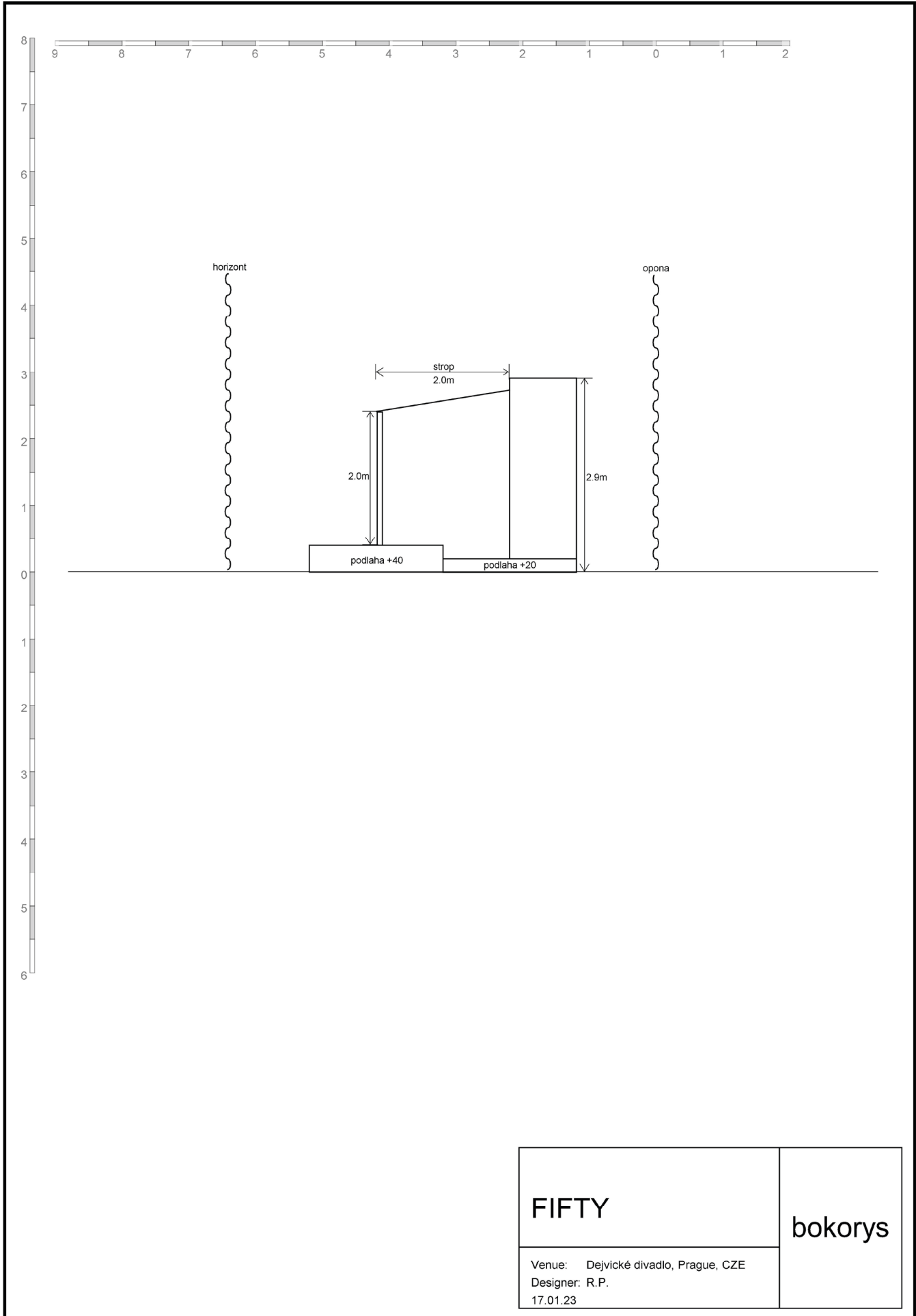
## DALŠÍ POŽADAVKY

- uzamykatelné šatny pro 4 herce a 5 hereček s odpovídajícím počtem stolků se zrcadly, sprchou, WC, vybavené štendry
- šatny musí mít rychlý přístup na jeviště
- uzamykatelná místnost pro technický personál (8 osob)
- přístup do rekvizitárny s teplou vodou a rychlovarnou konvicí
- 2x stůl na rekvizity
- odposlech z jeviště do šaten
- možnost komunikace mezi inspicentem a kabinou osvětlovačů a zvukařů, inspicentem a hereckými šatnami
- v šatnách musí být po celou dobu stavby, přípravy a samotného představení dostatečné množství balené neperlivé vody
- možnost parkování autodopravy

# FIFTY / půdorys



# FIFTY / bokorys



## HARMONOGRAM

12.00-12.30 vykládání

12.30-14.30 stavba

13.00-18.30 stavba a focus světel, příprava livepostu a nazvučení, příprava kostýmů

16.30-18.30 příprava rekvizit

19.00-21.30 představení

21.30-23.00 bourání a nakládání

## KONTAKTY

Radek Patzel +420 776 323 790, radek.patzel@dejvickedivadlo.cz / šéf techniky

Ječmen +420 777 818 524 / světla

Ondřej Dědeček +420 777 929 095, zvukdd@gmail.com /zvuk