

DODATEK č. 1

K SERVISNÍ SMLOUVĚ č. 519 040

uzavřená podle občanského zákoníku podle § 2586 a násl. zákona č. 89/2012 Sb.,

1. Objednatel:

Střední průmyslová škola Otty Wichterleho, příspěvková organizace
Hostovského 910, 549 31 Hronov
zastoupená Ing. Josefem Matyášem - ředitelem školy
k jednání ve věcech technických: p. Jiří Lanta, tel: 702 021 241
IČO: 06668356
DIČ: CZ06668356

2. Zhotovitel:

VK INVESTING s.r.o.
Moravská 205, 551 01 Jaroměř
zastoupený: Radomírem Vojtíškem, jednatelem společnosti
k jednání ve věcech smluvních a technických - Radomír Vojtíšek, tel: 721 280 734
IČO: 49287851
DIČ: CZ 49287851
Bankovní spojení: Obchodní banka a.s. Jaroměř č.ú. 27427 1203 / 0300

Dodatkem č.1 se mění body :

4. Doba plnění

Servisní, kontrolní a revizní práce budou zajišťovány dle termínů uvedených v harmonogramu v rozsahu příloh č.1 a č. 2 smlouvy - 2023-2026.
Opravy zařízení dle požadavků objednatele.
Havarijní servis a opravy zařízení budou zajišťovány v termínu do 24 hodin. Objednatel nahlásí poruchu

5. Cena za dílo

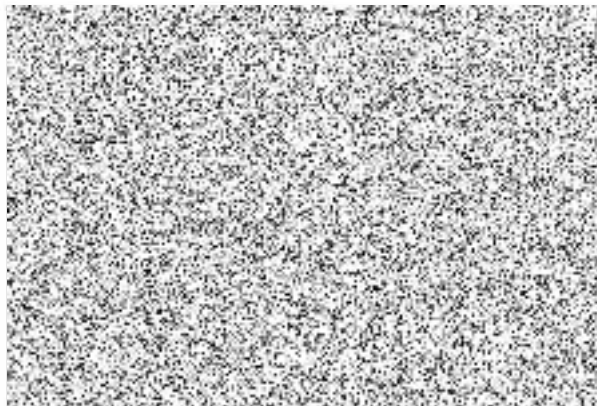
Cena za provedení servisní, kontrolní a revizní činnosti plynového vytápěcího a technologického zařízení se stanoví dohodou objednatele a zhotovitele v příloze.

Opravy zařízení 800,- Kč/hod.práce, cestovné 15,00 Kč/km, čas na cestě 350,00 Kč/hod.
Cena za opravy bude fakturována na základě skutečně provedených prací doloženými protokoly a zápisy o provedených pracích. Použitý materiál a náhradní díly (montované po uplynutí garanční doby) budou vyúčtovány dle skutečnosti.
K této ceně bude připočtena DPH dle platných předpisů a zákonů ČR.

9. Ostatní ujednání :

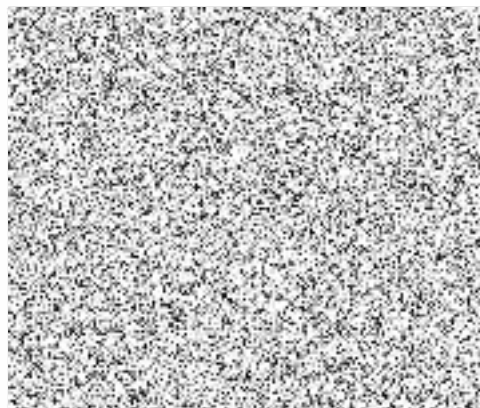
Odpovědným zástupcem zhotovitele při realizaci díla byl pověřen Radomír Vojtíšek ml., tel: 721 280 734
Odpovědným zástupcem objednatele při realizaci díla byl pověřen p. Jiří Lanta.
Zhotovitel je povinen vystavit "Protokol o provedené servisní činnosti", který je za objednatele oprávněn převzít a odsouhlasit p. Jiří Lanta.
Objednatel zajistí požární ochranu v případech, kdy to předpisy nařizují.
Objednatel zprostředkuje dílenskou výpomoc za úplatou.

Tento dodatek k Servisní smlouvě je sepsán ve 2 vyhotoveních, z nichž 1 obdrží objednatel a 1 zhotovitel.



IE 00000000; 010 eZ06668356

(31)



PŘÍLOHA č. 1 k servisní smlouvě č. 519 040
SERVISNÍ A REVIZNÍ SLUŽBY VYTÁPĚČÍHO SYSTÉMU
 SPŠ Otty Wichterleho, příspěvková organizace Hostovského 910, 549 31 Hronov
 místo: Škola II - Náchodská 285 a 542; 549 32 Velké Poříčí

Seznam zařízení vytápěcího systému a servisních činností pro jednotlivé roky:

Skola II - Náchodská 285 a 542	2023	2024	2025	2026
Celková cena:	12100	16900	12100	12100
STL venkovní plynovod - Skola I, Skola II a vrátnice				
Kontrola plynového zařízení dle vyhl. 85 / 1978 Sb. a ČSN 386405	2500		2500	2500
Revize STL plynovodu (1 x za tři roky)		3500		
1. Kontrola STL plynovodů				
2. Kontrola zařízení plynoměry				
2. Prohlídka skříně měření				
3. Kontrola funkčnosti uzávěrů				
4. Kontrola těsnosti závitových spojů přenosným detektorem				
5. Kontrola dokumentace				
6. Vypracování protokolu revize, kontroly				
STL venkovní plynovod celkem	2500	3500	2500	2500
Skola II - budova Hronovská				
2 ks komín kontrola 1 x ročně 2x 650	0	0	0	0
Servisní prohlídka 2 ks kotlů BAXI LUNA DUO-TEC MP +1.50 2 x 1000	2000	2000	2000	2000
Kontrola plynového zařízení dle vyhl. 85 / 1978 Sb. a ČSN386405	400		400	400
Revize plynovodů a spotřebičů (1 x za tři roky) :		1500		
1. Kontrola NTL plynovodů - změny od poslední revize				
2. Kontrola STL/NTL regulátoru				
3. Kontrola funkčnosti uzávěrů				
4. Kontrola těsnosti zařízení a těsnosti závitových spojů přenosným detektorem				
5. Kontrola úplnosti a správnosti dokumentace				
6. Kontrola o prováděných kontrolách plynových zařízení				
7. Kontrola vybavení bezpečnostními značkami a tabulkami				
8. Kontrola úplnosti a správnosti provozního řádu				
9. Vypracování protokolu o revizi				
revize tlakové nádoby - expanzomat 2 x 500,-	1000	1000	1000	1000
Celkem Skola II - budova Hronovská	3400	4500	3400	3400
Skola II - budova Náchodska				
2 ks komín kontrola 1 x ročně 2x 650	0	0	0	0
Servisní prohlídka 2 ks kotlů BAXI LUNA DUO-TEC MP +1.50 2 x 1000	2000	2000	2000	2000
Kontrola plynového zařízení dle vyhl. 85 / 1978 Sb. a ČSN386405	400		400	400
Revize plynovodů a spotřebičů (1 x za tři roky) :		1500		
1. Kontrola NTL plynovodů - změny od poslední revize				
2. Kontrola STL/NTL regulátoru				
3. Kontrola funkčnosti uzávěrů				
4. Kontrola těsnosti zařízení a těsnosti závitových spojů přenosným detektorem				
5. Kontrola úplnosti a správnosti dokumentace				
6. Kontrola o prováděných kontrolách plynových zařízení				
7. Kontrola vybavení bezpečnostními značkami a tabulkami				
8. Kontrola úplnosti a správnosti provozního řádu				
9. Vypracování protokolu o revizi				
revize tlakové nádoby - expanzomat 2 x 500,-	1000	1000	1000	1000
Celkem Skola II - budova Náchodska	3400	4500	3400	3400

Objekt Kadeřnictví				
1 ks komín kontrola 1 x ročně 1x 650	0	0	0	0
Servisní prohlídka 1 ks kotlů BAXI LUNA COMPAKT+ 1.24GA 1 x 1000,-	1000	1000	1000	1000
Kontrola plynového zařízení dle vyhl. 85 / 1978 Sb. a ČSN386405	400		400	400
Revize plynovodů a spotřebičů (1 x za tři roky) :		1200		
1. Kontrola NTL plynovodů - změny od poslední revize				
2. Kontrola STL/NTL regulátoru				
3. Kontrola funkčnosti uzávěrů				
4. Kontrola těsnosti zařízení a těsnosti závitových spojů přenosným detektorem				
5. Kontrola úplnosti a správnosti dokumentace				
6. Kontrola o prováděných kontrolách plynových zařízení				
7. Kontrola vybavení bezpečnostními značkami a tabulkami				
8. Kontrola úplnosti a správnosti provozního řádu				
9. Vypracování protokolu o revizi				
Celkem Kadeřnictví	1400	2200	1400	1400
Objekt Administrativní budova				
1 ks komín kontrola 1 x ročně 1x 650	0	0	0	0
Servisní prohlídka 1 ks kotlů BAXI NUVOLA DUO-TEC+ 24 GA 1 x	1000	1000	1000	1000
Kontrola plynového zařízení dle vyhl. 85 / 1978 Sb. a ČSN386405	400		400	400
Revize plynovodů a spotřebičů (1 x za tři roky) :		1200		
1. Kontrola NTL plynovodů - změny od poslední revize				
2. Kontrola STL/NTL regulátoru				
3. Kontrola funkčnosti uzávěrů				
4. Kontrola těsnosti zařízení a těsnosti závitových spojů přenosným detektorem				
5. Kontrola úplnosti a správnosti dokumentace				
6. Kontrola o prováděných kontrolách plynových zařízení				
7. Kontrola vybavení bezpečnostními značkami a tabulkami				
8. Kontrola úplnosti a správnosti provozního řádu				
9. Vypracování protokolu o revizi				
Celkem Administrativní budova	1400	2200	1400	1400

PŘÍLOHA č. 2 k servisní smlouvě č. 519 040
SERVISNÍ A REVIZNÍ SLUŽBY VYTÁPĚČÍHO SYSTÉMU
SPŠ Otty Wichterleho, příspěvková organizace Hostovského 910, 549 31 Hronov
místo: Škola I - Náchodská 241; 549 32 Velké Poříčí

Seznam zařízení vytápěcího systému a servisních činností pro jednotlivé roky:

	2023	2024	2025	2026
Skola I - Náchodská 241				
Celková cena:	38950	50300	38950	38950
NTL vnitřní plynovod				
Kontrola plynového zařízení dle vyhl. 85 / 1978 Sb. a ČSN 386405	3000		3000	3000
Revize NTL plynovodu (1 x za tři roky)		3500		
1. Kontrola NTL plynovodů				
2. Kontrola zařízení plynoměry				
2. Prohlídka skříně měření				
3. Kontrola funkčnosti uzávěrů				
4. Kontrola těsnosti závitových spojů přenosným detektorem				
5. Kontrola dokumentace				
6. Vypracování protokolu revize, kontroly				
NTL venkovní plynovod celkem	3000	3500	3000	3000
Skola I - administrativní budova - místnost 210				
1 ks komín kontrola 1 x ročně 1x 650	0	0	0	0
Servisní prohlídka 1 ks kotlů BAXI LUNA DUO-TEC MP +1.50 1 x 1000,-	1000	1000	1000	1000
Kontrola plynového zařízení dle vyhl. 85 / 1978 Sb. a ČSN386405	400		400	400
Revize plynovodů a spotřebičů (1 x za tři roky) :		1200		
1. Kontrola NTL plynovodů - změny od poslední revize				
2. Kontrola STL/NTL regulátoru				
3. Kontrola funkčnosti uzávěrů				
4. Kontrola těsnosti zařízení a těsnosti závitových spojů přenosným detektorem				
5. Kontrola úplnosti a správnosti dokumentace				
6. Kontrola o prováděných kontrolách plynových zařízení				
7. Kontrola vybavení bezpečnostními značkami a tabulkami				
8. Kontrola úplnosti a správnosti provozního řádu				
9. Vypracování protokolu o revizi				
revize tlakové nádoby - expanzomat	500	500	500	500
Celkem Skola I - administrativní budova - místnost 210	1900	2700	1900	1900
2NP Místnost 185 u učebny 14 - třídy kabinety				
2 ks komín kontrola 1 x ročně 2 x 650	0	0	0	0
Servisní prohlídka 2 ks kotlů BAXI LUNA DUO-TEC MP +1.50 2 x 1000,-	2000	2000	2000	2000
Kontrola plynového zařízení dle vyhl. 85 / 1978 Sb. a ČSN386405	400		400	400
Revize plynovodů a spotřebičů (1 x za tři roky) :		1200		
1. Kontrola NTL plynovodů - změny od poslední revize				
2. Kontrola STL/NTL regulátoru				
3. Kontrola funkčnosti uzávěrů				
4. Kontrola těsnosti zařízení a těsnosti závitových spojů přenosným detektorem				
5. Kontrola úplnosti a správnosti dokumentace				
6. Kontrola o prováděných kontrolách plynových zařízení				
7. Kontrola vybavení bezpečnostními značkami a tabulkami				
8. Kontrola úplnosti a správnosti provozního řádu				
9. Vypracování protokolu o revizi				
revize tlakové nádoby - expanzomat	500	500	500	500
Celkem 2NP Místnost 185 u učebny 14 - třídy kabinety	2900	3700	2900	2900

1NP Místnost 144 - kabinet TV				
2 ks komín kontrola 1 x ročně 1 x 650	0	0	0	0
topidla BETA 5 M- jedenkrát ročně - 1 x 300,-Kč	300	300	300	300
Kontrola plynového zařízení dle vyhl, 85 / 1978 Sb. a ČSN386405	400		400	400
Revize plynovodů a spotřebičů (1 x za tři roky) :		1200		
1. Kontrola NTL plynovodů - změny od poslední revize				
2. Kontrola STL/NTL regulátoru				
3. Kontrola funkčnosti uzávěrů				
4. Kontrola těsnosti zařízení a těsnosti závitových spojů přenosným detektorem				
5. Kontrola úplnosti a správnosti dokumentace				
6. Kontrola o prováděných kontrolách plynových zařízení				
7. Kontrola vybavení bezpečnostními značkami a tabulkami				
8. Kontrola úplnosti a správnosti provozního řádu				
9. Vypracování protokolu o revizi				
Celkem 1NP Místnost 144 - kabinet TV	700	1500	700	700
Školník - místnost 165				
2 ks komín kontrola 1 x ročně 2 x 650	0	0	0	0
Servisní prohlídka 2 ks kotlů BAXI LUNA DUO-TEC MP +1.50 2 x 1000,-	2000	2000	2000	2000
Kontrola plynového zařízení dle vyhl, 85 / 1978 Sb. a ČSN386405	400		400	400
Revize plynovodů a spotřebičů (1 x za tři roky) :		1200		
1. Kontrola NTL plynovodů - změny od poslední revize				
2. Kontrola STL/NTL regulátoru				
3. Kontrola funkčnosti uzávěrů				
4. Kontrola těsnosti zařízení a těsnosti závitových spojů přenosným detektorem				
5. Kontrola úplnosti a správnosti dokumentace				
6. Kontrola o prováděných kontrolách plynových zařízení				
7. Kontrola vybavení bezpečnostními značkami a tabulkami				
8. Kontrola úplnosti a správnosti provozního řádu				
9. Vypracování protokolu o revizi				
revize tlakové nádoby - expanzomat	500	500	500	500
Celkem školník - místnost 165	2900	3700	2900	2900
Výtvarný ateliér - místnost 171				
1 ks komín kontrola 1 x ročně 1x 650,-	0	0	0	0
Servisní prohlídka 1 ks kotlů BAXI LUNA DUO-TEC MP +1.50 1 x 1000,-	1000	1000	1000	1000
Kontrola plynového zařízení dle vyhl, 85 / 1978 Sb. a ČSN386405	400		400	400
Revize plynovodů a spotřebičů (1 x za tři roky) :		1200		
1. Kontrola NTL plynovodů - změny od poslední revize				
2. Kontrola STL/NTL regulátoru				
3. Kontrola funkčnosti uzávěrů				
4. Kontrola těsnosti zařízení a těsnosti závitových spojů přenosným detektorem				
5. Kontrola úplnosti a správnosti dokumentace				
6. Kontrola o prováděných kontrolách plynových zařízení				
7. Kontrola vybavení bezpečnostními značkami a tabulkami				
8. Kontrola úplnosti a správnosti provozního řádu				
9. Vypracování protokolu o revizi				
revize tlakové nádoby - expanzomat	500	500	500	500
Celkem Výtvarný ateliér - místnost 171	1900	2700	1900	1900

Roční kontrola plynových teplovzdušných jednotek ApenGroup:					
komín kontrola 1 x ročně 32x 300,-		0	0	0	0
Objekt - Výtvarný ateliér - 4ks 4 x 400,-		1600	1600	1600	1600
Objekt - Posilovna a nářaďovna - 2ks 2 x 400,-		800	800	800	800
Objekt - Tělocvična - 2ks 2 x 400,-		800	800	800	800
Objekt - Sklad potravin - 24ks 24 x 400,-		9600	9600	9600	9600
Objekt - Bývalá tiskárna - 3ks 3 x 400,-		1200	1200	1200	1200
1. Otevření a uzavření spalovací komory					
2. Kontrola čistoty hořáků a prostoru sání vzduchu					
3. Kontrola zapalování					
4. Kontrola ionizačního hlídače					
5. Kontrola bezpečnostních termostátů					
6. Kontrola manostatu vzduchu pro přívod a odvod spalin					
7. Kontrola těsnosti elektromagnetických ventilů					
8. Kontrola čistoty výměníku					
9. Kontrola nastavení max. výkonu					
10. Kontrola měření a regulace					
11. Kontrola funkčnosti ručních plynových armatur					
12. Kontrola těsnosti šroubových spojů přenosným detektorem					
Kontrola plynového zařízení dle vyhl. 85 / 1978 Sb. a ČSN386405		1650		1650	1650
Revize plynovodů a spotřebičů (1 x za tři roky) :			4500		
1. Kontrola NTL plynovodů - změny od poslední revize					
2. Kontrola STL/NTL regulátoru					
3. Kontrola funkčnosti uzávěrů					
4. Kontrola těsnosti zařízení a těsnosti závitových spojů přenosným detektorem					
5. Kontrola úplnosti a správnosti dokumentace					
6. Kontrola o prováděných kontrolách plynových zařízení					
7. Vypracování protokolu o revizi					
Celkem za jednotky		15650	18500	15650	15650
Studentský klub - místnost 176					
1 ks komín kontrola 1 x ročně 1x 650,-		0	0	0	0
Servisní prohlídka 1 ks kotlů BAXI LUNA PLATINUM+ 1.24GA 1 x 1000,-		1000	1000	1000	1000
Kontrola plynového zařízení dle vyhl. 85 / 1978 Sb. a ČSN386405		400		400	400
Revize plynovodů a spotřebičů (1 x za tři roky) :			1200		
1. Kontrola NTL plynovodů - změny od poslední revize					
2. Kontrola STL/NTL regulátoru					
3. Kontrola funkčnosti uzávěrů					
4. Kontrola těsnosti zařízení a těsnosti závitových spojů přenosným detektorem					
5. Kontrola úplnosti a správnosti dokumentace					
6. Kontrola o prováděných kontrolách plynových zařízení					
7. Kontrola vybavení bezpečnostními značkami a tabulkami					
8. Kontrola úplnosti a správnosti provozního řádu					
9. Vypracování protokolu o revizi					
Celkem Studentský klub - místnost 176		1400	2200	1400	1400

Barvy a laky - místnost 226				
1 ks komín kontrola 1 x ročně 1x 650,-	0	0	0	0
Servisní prohlídka 1 ks kotlů BAXI LUNA PLATINUM+ 1.24GA 1 x 1000,-	1000	1000	1000	1000
Kontrola plynového zařízení dle vyhl. 85 / 1978 Sb. a ČSN386405	400		400	400
Revize plynovodů a spotřebičů (1 x za tři roky) :		1200		
1. Kontrola NTL plynovodů - změny od poslední revize				
2. Kontrola STL/NTL regulátoru				
3. Kontrola funkčnosti uzávěrů				
4. Kontrola těsnosti zařízení a těsnosti závitových spojů přenosným detektorem				
5. Kontrola úplnosti a správnosti dokumentace				
6. Kontrola o prováděných kontrolách plynových zařízení				
7. Kontrola vybavení bezpečnostními značkami a tabulkami				
8. Kontrola úplnosti a správnosti provozního řádu				
9. Vypracování protokolu o revizi				
revize tlakové nádoby - expanzomat	500	500	500	500
Celkem Barvy a laky - místnost 226	1900	2700	1900	1900
Truhlárna a bývalá tiskárna - místnost 226				
2 ks komín kontrola 1 x ročně 2 x 650,-	0	0	0	0
Servisní prohlídka 2 ks kotlů BAXI LUNA DUO-TEC MP +1.50 2 x 1000,-	2000	2000	2000	2000
Kontrola plynového zařízení dle vyhl. 85 / 1978 Sb. a ČSN386405	400		400	400
Revize plynovodů a spotřebičů (1 x za tři roky) :		1200		
1. Kontrola NTL plynovodů - změny od poslední revize				
2. Kontrola STL/NTL regulátoru				
3. Kontrola funkčnosti uzávěrů				
4. Kontrola těsnosti zařízení a těsnosti závitových spojů přenosným detektorem				
5. Kontrola úplnosti a správnosti dokumentace				
6. Kontrola o prováděných kontrolách plynových zařízení				
7. Kontrola vybavení bezpečnostními značkami a tabulkami				
8. Kontrola úplnosti a správnosti provozního řádu				
9. Vypracování protokolu o revizi				
revize tlakové nádoby - expanzomat	500	500	500	500
Celkem Truhlárna a bývalá tiskárna - místnost 226	2900	3700	2900	2900
Elektrikář - Melichar - místnost 316				
1 ks komín kontrola 1 x ročně 1x 650,-	0	0	0	0
Servisní prohlídka 1 ks kotlů BAXI LUNA DUO-TEC MP +1.50 1 x 1000,-	1000	1000	1000	1000
Kontrola plynového zařízení dle vyhl. 85 / 1978 Sb. a ČSN386405	400		400	400
Revize plynovodů a spotřebičů (1 x za tři roky) :		1200		
1. Kontrola NTL plynovodů - změny od poslední revize				
2. Kontrola STL/NTL regulátoru				
3. Kontrola funkčnosti uzávěrů				
4. Kontrola těsnosti zařízení a těsnosti závitových spojů přenosným detektorem				
5. Kontrola úplnosti a správnosti dokumentace				
6. Kontrola o prováděných kontrolách plynových zařízení				
7. Kontrola vybavení bezpečnostními značkami a tabulkami				
8. Kontrola úplnosti a správnosti provozního řádu				
9. Vypracování protokolu o revizi				
revize tlakové nádoby - expanzomat	500	500	500	500
Celkem Elektrikář - Melichar - místnost 316	1900	2700	1900	1900

Sklad potravin - místnost 248				
	0	0	0	0
1 ks komín kontrola 1 x ročně 1x 650,-				
Servisní prohlídka 1 ks kotlu BAXI LUNA DUO-TEC MP +1.50 1 x 1000,-	1000	1000	1000	1000
Kontrola plynového zařízení dle vyhl. 85 / 1978 Sb. a ČSN386405	400		400	400
Revize plynovodů a spotřebičů (1 x za tři roky) :		1200		
1. Kontrola NTL plynovodů - změny od poslední revize				
2. Kontrola STL/NTL regulátoru				
3. Kontrola funkčnosti uzávěrů				
4. Kontrola těsnosti zařízení a těsnosti závitových spojů přenosným detektorem				
5. Kontrola úplnosti a správnosti dokumentace				
6. Kontrola o prováděných kontrolách plynových zařízení				
7. Kontrola vybavení bezpečnostními značkami a tabulkami				
8. Kontrola úplnosti a správnosti provozního řádu				
9. Vypracování protokolu o revizi				
revize tlakové nádoby - expanzomat	500	500	500	500
Celkem Sklad potravin - místnost 248	1900	2700	1900	1900