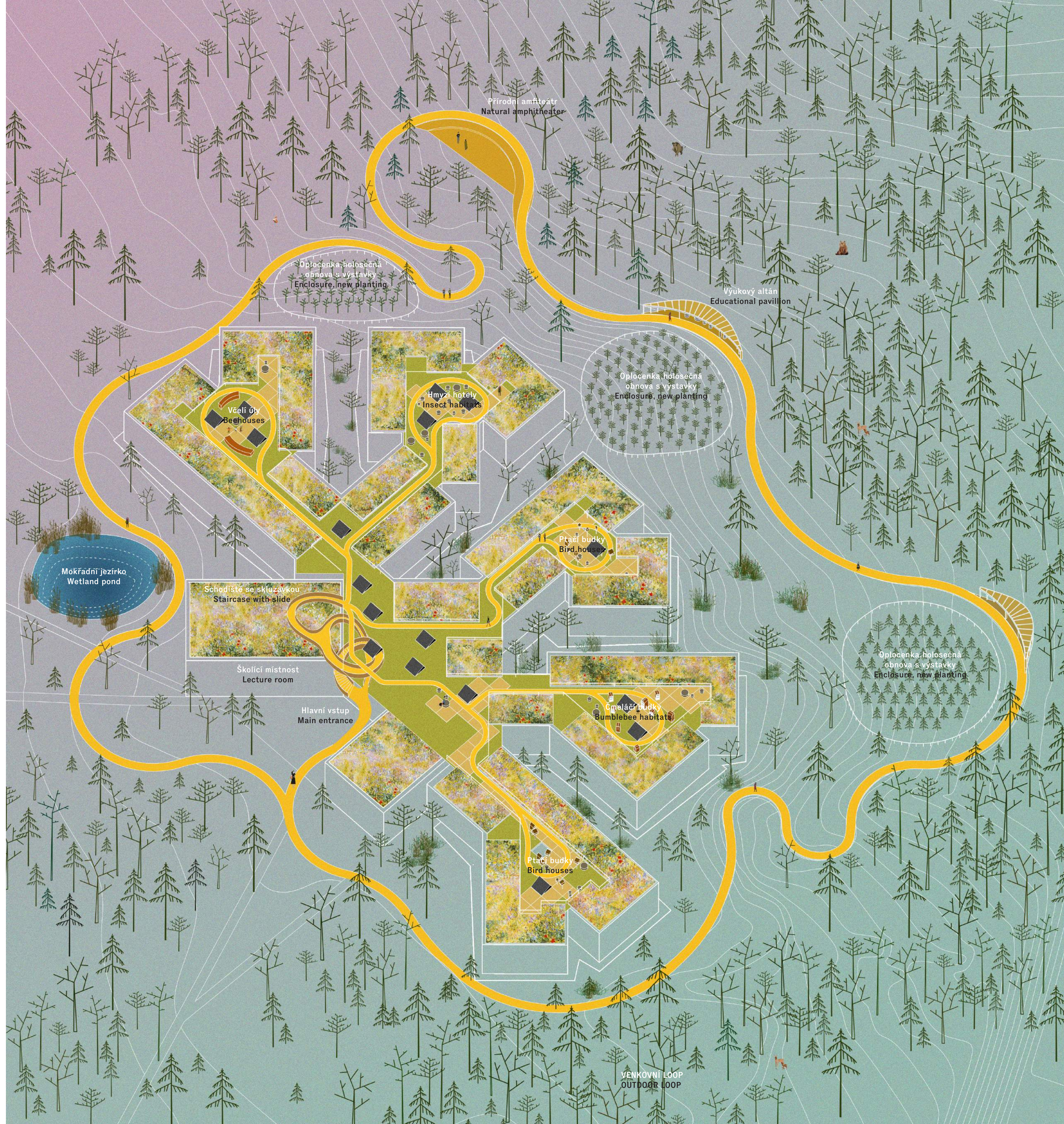


LESY V LESE FORESTRY IN THE FOREST

TRASA NÁVŠTĚVNÍKA JE PRVEK, KTERÝ PROPOJUJE VŠECHNY NAVRHOVANÉ ČÁSTI DOMU I EXTERIÉRU DO JEDNOHO KOMPAKTNÍHO CELKU.

THE EDUCATIONAL PATH REPRESENTS AN ELEMENT WHICH CONNECTS ALL PARTS OF THE HOUSE AND THE EXTERIOR INTO ONE COMPLEX.



Střešní krajina - "V korunách stromů"

Střešní nabídne pohled na okolní lesy ze zvýšené perspektivy, návštěvníci se přiblíží korunám stromů. Na střeše bude prezentován úvod do problematiky lesů od základní definice, co je to les, přes popis přírodních i umělých procesů v něm probíhajících až po nástín účelu lesů. Vedle základních produktů, pro které je les pěstován (dřevo užitkové a palivové, zvěř a ostatní produkty), je např. důležité upozornit na mimoprodukční funkce lesa.



Rooftop landscape - "Among the treetops"

The roof will offer a view of the surrounding forests from an elevated perspective, visitors will approach the treetops. Lightwells at the centre of the roof will also serve as presentation panels, introducing the issue of forests, starting with the definition of this term, description of natural and artificial procedures taking place there and concluded with the outline of the purpose of forests. Besides the basic products for which a forest is grown (industrial wood and fuelwood, deer and other products), it is also important to emphasize all the other functions of a forest.



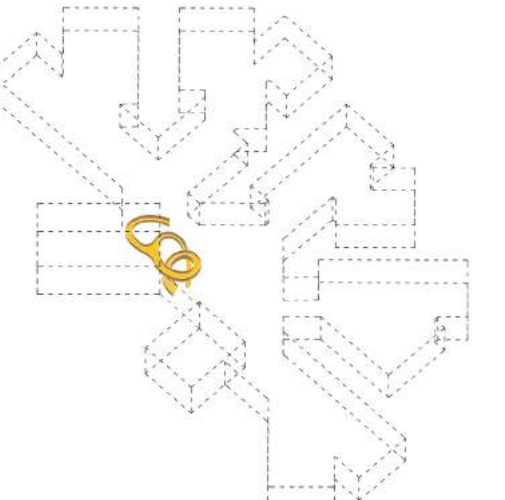
Co je to les - úvod do problematiky lesů
Les a člověk - současnost a historie
What's the forest - introduction to forestry
People and forest - present and past

STŘEŠNÍ ATRAKCE
Posezení, včelí úly, ptáčí budky, hmyzí hotely

ROOFTOP ATTRACTIONS
Sitting stumps, beehouses, birdhouses, insects habitats

Budova - představení Lesy ČR

Sestoupí-li návštěvník do foyer po schodech nebo po skluzavce, ocitne se v úběžníku pěti ramen domu, každé rameno představuje jednu správní jednotku státního podniku Lesy ČR. Foyer bude proto sloužit nejen jako reprezentativní vstup s recepcí, společenské srdce domu, místo setkávání, ale také představitel organizační struktury a činnosti státního podniku. Na foyer navazují také přednáškové sály a školící místnosti, které mohou být při výukových trasách využity pro prezentaci zevrubných informací o lesích obecně i v detailu.



The building - Czech forestry introduction

After descending to the foyer, either down the stairs, or on the slide, visitors will find themselves in a sector consisting of five sections, each section representing one administrative unit of the organisation Lesy ČR. The foyer will serve as a representative entrance with a reception desk, even the social heart of the building for encounters. Moreover, it will present the organisational structure and activities of the state enterprise. The foyer is situated close to the conference halls and tutoring rooms which may be used together with the educational trails for a presentation of general and more detailed information about the forest.



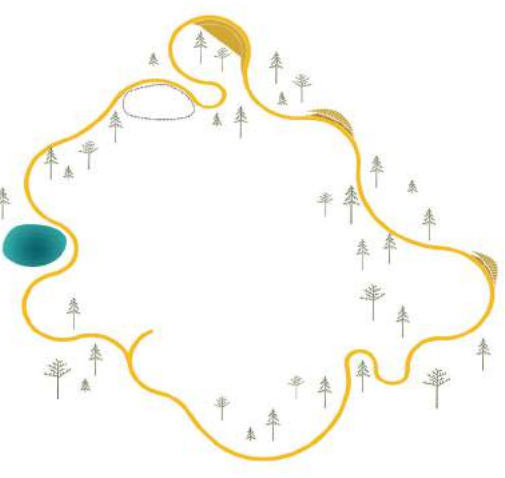
Prezentace instituce Lesy ČR
Presentation of Czech Forestry

Představení všech odvětví činnosti
Introduction of various fields of interest

Přednáškové a školící místnosti
Lecture and training rooms

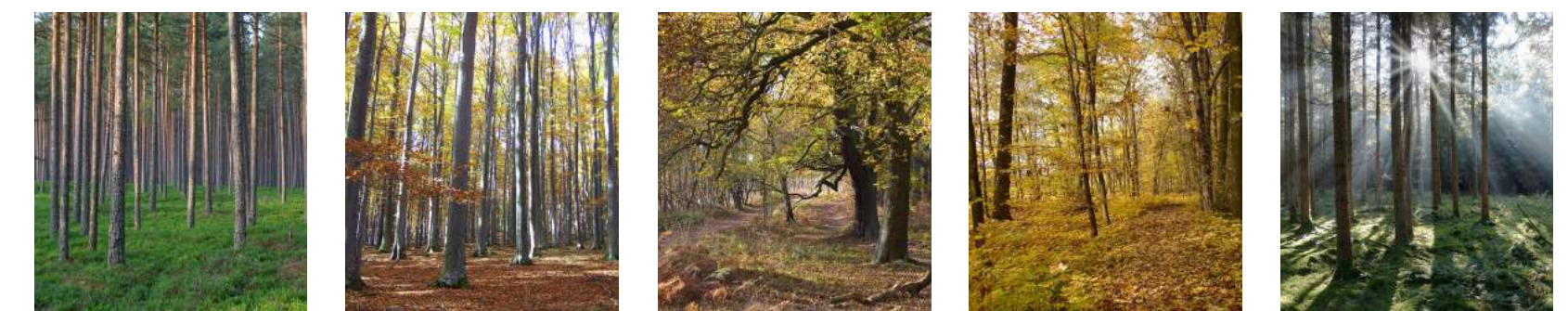
Venkovní naučná stezka

Naučná stezka v exteriéru vede plynule podél domu a prochází pěstovaným vzorníkem lesních typů. Reminiscence na lesní typy přibliží zájemcům rozličnost lesů v České republice. Každému z lesních typů je navržena specifická druhová skladba, její bude při výuce řádně popsána a prezentována. Lesní typy jsou rozmístěny v logice orientace ke světovým stranám a z toho vyplývající logice ekologické a stanovištní. Na sever jsou umístěna společenstva vyšších vegetačních stupňů, na západ a východ jsou to společenstva prvního a druhého vegetačního stupně.



Outdoor loop

The instructive path in the exterior leads along the house and goes through the sample of forests. Reminiscences of the forest types will bring the diversity of Czech forests closer to the visitors. The types of forests are arranged according to the logical orientation towards cardinal points, there are situated plant communities of the higher strata of vegetation, in the west and east there are communities of the first and second strata.



Vzorník lesních typů
Ukázka rozličnosti lesů v České republice
Forest type samples
Czech republic forests palette

DŮLEŽITOU SOUČÁSTÍ EDUKATIVNÍ SMYČKY JE STŘECHA DOMU KROMĚ EXPOZICE NABÍZÍ POHLED MEZI KORUNY PŘÍLEHLÝCH STROMŮ

ROOFTOP LANDSCAPE IS AN IMPORTANT PART OF EDUCATIONAL PATH. IT OFFERS AN EXPOSITION AND ALSO STUNNING VIEW INTO NEARBY TREETOPS.



Nové administrativní centrum Lesů ČR v Hradci Králové
New administrative center of Lesy ČR in Hradec Králové

2. kolo
2nd round

