

DODATEK Č.8 KE SMLouvĚ O ODBORNÝCH SLUŽBÁCH číslo: L8C206-1 C

Číslo smlouvy objednatele: 7702001149

Smluvní strany:

Objednatel:

**Dopravní podnik hl.m. Prahy,
akciová společnost**

se sídlem: Sokolovská 217/42

190 22 Praha 9

IČO: 00005886

DIČ: CZ-00005886

Bankovní spojení; číslo účtu:

Česká spořitelna, a.s., Rytířská 29, Praha 1

1930731349/0800

Zápis v OR: vedený MS v Praze v oddíle B,
vložce 847 plátcem DPH

Zastoupený:

Ing. Tomášem Jílkem

členem představenstva

a generálním ředitelem

Zhotovitel:

HEWLETT-PACKARD, s.r.o.

Vyskočilova 1/1410

140 21 Praha 4

IČO: 17048851

DIČ: CZ-17048851

Bankovní spojení; číslo účtu:

ČSOB Praha; 722513/0300

Zapsáno u obchodního rejstříku, vedeného
Městským soudem v Praze oddíl C, vložka
1974

Den zápisu: 30.04.1991

Zastoupený:

Ing. Milanem Pryponěm, MBA

generálním ředitelem

Smluvní strany se tímto dohodly, s odkazem na ustanovení bodu 2.3 smlouvy, na následující změně
v Příloze 2 a 3 na další servisní období. Přílohy 2 a 3 jsou aktualizovány.

K bodu 4 – Cena:

Na základě dohody byla cena stanovena takto:


Cena před slevou

Poskytnutá sleva

Poskytnuta dodatečná sleva

Konečná cena



Na základě písemné žádosti ze strany objednatele, ze dne 30.1.2007, ohledně možnosti snížení ceny
servisní podpory na období 1.12.2006 – 30.11.2007, z důvodů špatné finanční situace, poskytla firma
HP dodatečnou slevu ve výši: 

Všechna ostatní ustanovení smlouvy L8C206-1 C zůstávají v platnosti.



Přílohy

Příloha č. 2 - Adresa pro zaslání daňových dokladů, typ a popis smlouvy, referenční číslo/a systému/ů, doba platnosti smlouvy, model/y počítačového/ých systému/ů a Adresa/y místa instalace/í, adresa/y pro zaslání SW doplňků, HW a SW konfigurace, popis/y servisní/ch úrovně/í

Příloha č. 3 - Rozpisy plateb, celková cena za 12 měsíců

Podpisový list

Datum:

Datum: 27 -02- 2007

Jméno pracovníka oprávněného k podpisu: Jméno pracovníka oprávněného k podpisu:

Ing. Tomáš Jílek
člen představenstva a generální ředitel

Ing. Milan Prypoň, MBA
generální ředitel

Podpis:



Razítko:
Objednatel:

Razítko:
Zhotovitel:

Dopravní podnik hl. m. Prahy
akciová společnost (2)
160 22 Praha 9, Sukbátovská 217/42



HEWLETT-PACKARD, s.r.o.
Vyskočilova 1/1410
140 21 Praha 4



Příloha č. 2

Adresa pro zasílání daňových dokladů, typ a popis smlouvy, referenční číslo/a systému/ů, doba platnosti smlouvy, model/y počítačového/ých systému/ů a Adresa/y místa instalace/í, adresa/y pro zasílání SW doplňků, HW a SW konfigurace, popis/y servisní/ch úrovně/í

Podpisový list

Datum:

Datum: 27.-02.-2007

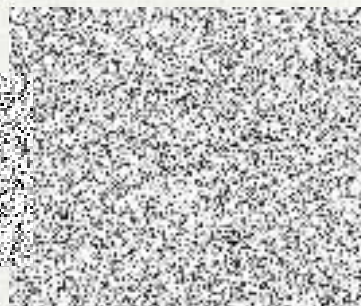
Jméno pracovníka oprávněného k podpisu:

Jméno pracovníka oprávněného k podpisu:

Ing. Tomáš Jílek
člen představenstva a generální ředitel

Ing. Milan Prypoň, MBA
generální ředitel

Podpis:



Razítko:
Objednatel:

Razítko:
Zhotovitel:

Dopravní podnik hl. m. Prahy
akciová společnost (2)
160 22 Praha 9, Sukbátovská 217/42



HEWLETT-PACKARD, s.r.o.
Vyskočilova 1/1410
140 21 Praha 4

invent



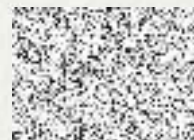
L8C206-1 C
Připravila:



dne 23.2.2007

100% recyklovaný papír

3



Identifikační číslo smlouvy L8C206-1 C

Adresa zákazníka

DOPRAVNÍ PODNIK HL. M. PRAHY,
AKCIOVÁ SPOLEČNOST
SOKOLOVSKA 217/42
190 22 PRAHA 9

Adresa Hewlett-Packard

Hewlett-Packard s.r.o.
P.O. Box 64
Vyskočilova 1/1410
140 21 Praha 4

Kontaktní osoba zákazníka



E-mail: vlasak@dpp.cz

Kontaktní osoba HP



V případě HW či SW závady nás kontaktujte na:

- IT Resource Center
- V případě HW či SW závady volejte prosím:

Pro urychlené vyřízení Vašeho požadavku mějte prosím připravené vaše identifikační číslo servisní podpory, produktové a výrobní (sériové) číslo. Děkujeme.

Navštivte stránky SCA -Vaše servisní smlouva on-line- na:



Identifikační číslo systému	Identifikační číslo zařízení-SAID	Doba platnosti od: do:	Popis	Cena za období/Kč
-----------------------------	-----------------------------------	------------------------	-------	-------------------

CZ-C206-11	101142139230	01.12.2006 30.11.2007	HP 9000/N4000 AP2	
CZ-C206-12	101142139170	01.12.2006 30.11.2007	HP 9000/N4000 AP3	
CZ-C206-14	101142136331	01.12.2006 30.11.2007	LH 6000R NT SROSO	
CZ-C206-15	101142138407	01.12.2006 30.11.2007	HP 9000/L1000 JID	
CZ-C206-17	101143221808	01.12.2006 30.11.2007	HP 9000/RP5430 BWP	
CZ-C206-18	101102775826	01.12.2006 30.11.2007	HP 9000/rp5430 DEV	
CZ-C206-19	101275123348	01.12.2006 30.11.2007	HP 9000/RX8620 I-PRD	
CZ-C206-20	101292900793	01.12.2006 30.11.2007	HP 9000/RX8620 I-APL	
CZ-C206-21	101377419140	01.12.2006 30.11.2007	MSL	
CZ-C206-OV	101187561355	20.09.2007 30.11.2007	DATA PROTEKTOR WIN	
CZ-C206-XP1	101142137394	01.12.2006 30.11.2007	HP XP1024	
CZ-C206-XP2	101142137000	01.12.2006 30.11.2007	HP XP 128	
CZ-C206-MV	101143221671	01.12.2006 30.11.2007	FUPPW UPS	

Celkem:

Celková cena:

6.594.435,95

Ceny za služby budou fakturovány čtvrtletně.

Datum vystavení 21.02.2007

Toto není faktura. Částky jsou uvedeny bez DPH.

Strana 1 / 28

Zapsáno u Obchodního rejdiříku, včleněno Městským soudem v Praze, oddíl C., vložka 1974

Datum zápisu: 30.4.1991

Identifikační číslo: 17048851



Soupis podporovaných produktů



Identifikační číslo smlouvy L8C206-1 C

Vaše objednávka č. 7702001149

Identifikační číslo smlouvy: 1011 4213 9230

Identifikační číslo systému CZ-C206-11

HP 9000/N4000 AP2

Objednávka HP č. 33964639

Adresa místa instalace

DOPRAVNÍ PODNIK HL. M. PRAHY,
AKCIOVA SPOLECNOST
SOKOLOVSKA 217/42
190 22 PRAHA 9

Adresa pro zaslání SW dokumentace

DOPRAVNÍ PODNIK HL. M. PRAHY,
AKCIOVA SPOLECNOST
SOKOLOVSKA 217/42
190 22 PRAHA 9

Kontaktní osoba pro HW



Kontaktní osoba pro SW



Doba platnosti od: 01.12.2006 do: 30.11.2007

V případě HW či SW závady nás kontaktujte na:
- IT Resource Center (ITRC)



Produkt č.	Popis	Výrobní číslo	Doba platnosti od: do:	Množství	Cena/Kč
------------	-------	---------------	---------------------------	----------	---------

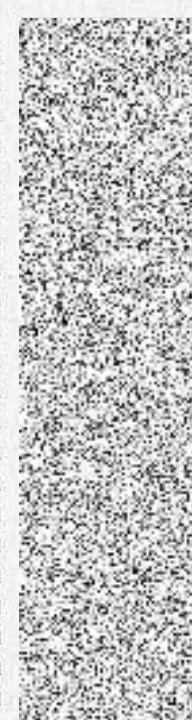
HA101AC HP Next Day HW Support

*** Hardware ***

HP Hardware Maintenance Onsite Support

Hardware Problem Diagnosis
Onsite Support
Parts and Material provided
Next Cov Day Onsite Response
Std Office Hrs Std Office Days

A4901A	HP9000 Std Rack System E33			1	
A3639A	HP9000 N4000 Enterprise Server	USM400884V		1	
A5500A	N-Class 440 MHz PA8500 CPU 1.5MB cache	6201254170		1	
A5500A	N-Class 440 MHz PA8500 CPU 1.5MB cache	6201255150		1	
A5500A	N-Class 440 MHz PA8500 CPU 1.5MB cache	6201255151		1	
A5500A	N-Class 440 MHz PA8500 CPU 1.5MB cache	6201255152		1	
A5500A	N-Class 440 MHz PA8500 CPU 1.5MB cache	6201255153		1	
A5500A	N-Class 440 MHz PA8500 CPU 1.5MB cache	6201255154		1	
A5500A	N-Class 440 MHz PA8500 CPU 1.5MB cache	6201256689		1	
A5500A	N-Class 440 MHz PA8500 CPU 1.5MB cache	6201256761		1	
A5168A	HP srvr rp74X0 Processor Support Module	4Q92638365		1	
A5168A	HP srvr rp74X0 Processor Support Module	4Q92638388		1	
A5168A	HP srvr rp74X0 Processor Support Module	4Q92638408		1	
A5168A	HP srvr rp74X0 Processor Support Module	4Q92638409		1	
A4923A	1024MB High Density SyncDRAM Memory Mod	6E01866963		1	
A4923A	1024MB High Density SyncDRAM Memory Mod	6E02099106		1	
A4923A	1024MB High Density SyncDRAM Memory Mod	6E02148417		1	
A4923A	1024MB High Density SyncDRAM Memory Mod	6E02168327		1	
A4923A	1024MB High Density SyncDRAM Memory Mod	6E02168329		1	
A4923A	1024MB High Density SyncDRAM Memory Mod	6E02168350		1	
A4923A	1024MB High Density SyncDRAM Memory Mod	6E02168351		1	
A4923A	1024MB High Density SyncDRAM Memory Mod	6E02168352		1	



Ceny za služby budou fakturovány čtvrtletně.





Identifikační číslo smlouvy L8C206-1 C

Vaše objednávka č. 7702001149

Identifikační číslo smlouvy: 1011 4213 9230

Identifikační číslo systému CZ-C206-11

HP 9000/N4000 AP2

Objednávka HP č. 33964639

Produkt č.	Popis	Výrobní číslo	Doba platnosti od: do:	Množství	Cena/Kč
A4882A	HP server rp74X0 Memory Carrier Board	6E02166265		1	
A4882A	HP server rp74X0 Memory Carrier Board	6E02168050		1	
A5531A	18GB HotPlug Ultra2 SCSI LP Disk	LR240939		1	
A5531A	18GB HotPlug Ultra2 SCSI LP Disk	LR268760		1	
A5159A	Dual Port FWD SCSI (PCI Bus) adapter	52SY324588		1	
A5159A	Dual Port FWD SCSI (PCI Bus) adapter	52SY323494		1	
A5170A	N-Class rack mount kit HP Rack Sys			1	
A5171A	Redundant System HotSwap Power Supply	000KB36205		1	
A5158A	One Port PCI 2x Fibre Channel Adapter	00001185C		1	
A5158A	One Port PCI 2x Fibre Channel Adapter	0000118F8		1	
A5230A	PCI 10/100Base-T LAN Adptr	SNAD125RBZ		1	
A5230A	PCI 10/100Base-T LAN Adptr	SNAD125RC0		1	
A5506A	PCI 4 Port 100Base TX LAN Adapter			1	
A5230A	PCI 10/100Base-T LAN Adptr			1	
A5230A	PCI 10/100Base-T LAN Adptr			1	
A5230A	PCI 10/100Base-T LAN Adptr			1	
HA106AC	HP Software Support				
*** Software ***					
HP Software Technical Unlimited Support SW Technical Support SW Electronic Support Std Office Hrs Std Office Days 2 Hr Remote Response					
A3639A	HP9000 N4000 Enterprise Server	USM400884V		1	
A5500A	N-Class 440 MHz PA8500 CPU 1.5MB cache	6201254170		1	
A5500A	N-Class 440 MHz PA8500 CPU 1.5MB cache	6201255150		1	
A5500A	N-Class 440 MHz PA8500 CPU 1.5MB cache	6201255151		1	
A5500A	N-Class 440 MHz PA8500 CPU 1.5MB cache	6201255152		1	
A5500A	N-Class 440 MHz PA8500 CPU 1.5MB cache	6201255153		1	
A5500A	N-Class 440 MHz PA8500 CPU 1.5MB cache	6201255154		1	
A5500A	N-Class 440 MHz PA8500 CPU 1.5MB cache	6201256689		1	
A5500A	N-Class 440 MHz PA8500 CPU 1.5MB cache	6201256761		1	
B3919EA	HP-UX Operating System License, Servers			1	
B3919EA#AGS	HP-UX Unlimited user/upgrade from 2 user			1	
B2491BA	MirrorDisk/UX License for Servers			1	
B2491BA#AE5	System license for HP 9000 tier 2 SPU's			1	
B6132AA	HP OV GlancePlus Pak Tier Two LTU			1	
J4240AA	HP Auto-Port Aggregation Media			3	
J4240AA#2A1	Server license			3	
HP Software Updates Service License to Use & SW Updates HP Recommended SW Upd Method HP Recommended Doc Upd Method					
A3639A	HP9000 N4000 Enterprise Server	USM400884V		1	

Ceny za služby budou fakturovány čtvrtletně.



Identifikační číslo smlouvy L8C206-1 C

Vaše objednávka č. 7702001149

Identifikační číslo smlouvy: 1011 4213 9230

Identifikační číslo systému CZ-C206-11

HP 9000/N4000 AP2

Objednávka HP č. 33964639

Produkt č.	Popis	Výrobní číslo	Doba platnosti od: do:	Množství	Cena/Kč
A5500A	N-Class 440 MHz PA8500 CPU 1.5MB cache	6201254170		1	
A5500A	N-Class 440 MHz PA8500 CPU 1.5MB cache	6201255150		1	
A5500A	N-Class 440 MHz PA8500 CPU 1.5MB cache	6201255151		1	
A5500A	N-Class 440 MHz PA8500 CPU 1.5MB cache	6201255152		1	
A5500A	N-Class 440 MHz PA8500 CPU 1.5MB cache	6201255153		1	
A5500A	N-Class 440 MHz PA8500 CPU 1.5MB cache	6201255154		1	
A5500A	N-Class 440 MHz PA8500 CPU 1.5MB cache	6201256689		1	
A5500A	N-Class 440 MHz PA8500 CPU 1.5MB cache	6201256761		1	
A5158A	One Port PCI 2x Fibre Channel Adapter	00001185C		1	
A5158A	One Port PCI 2x Fibre Channel Adapter	0000118F8		1	
A5230A	PCI 10/100Base-T LAN Adptr	SNAD125RBZ		1	
A5230A	PCI 10/100Base-T LAN Adptr	SNAD125RC0		1	
A5506A	PCI 4 Port 100Base TX LAN Adapter			1	
B3919EA	HP-UX Operating System License, Servers			1	
B3919EA#AGS	HP-UX Unlimited user/upgrade from 2 user			1	
B3920EA	HP-UX 11i v1 HP9000 FOE Media			1	
B3920EA#ABA	HP-UX OE Media for Servers U.S. - Eng			1	
B2491BA	MirrorDisk/UX License for Servers			1	
B2491BA#AE5	System license for HP 9000 tier 2 SPU's			1	
B6132AA	HP OV GlancePlus Pak Tier Two LTU			1	
A5230A	PCI 10/100Base-T LAN Adptr			1	
A5230A	PCI 10/100Base-T LAN Adptr			1	
A5230A	PCI 10/100Base-T LAN Adptr			1	
J4240AA	HP Auto-Port Aggregation Media			3	
J4240AA#2A1	Server license			3	

*** Hardware ***

U9088AC Hardware Support Upgrade

Ceny za služby budou fakturovány čtvrtletně.

Soupis podporovaných produktů



Identifikační číslo smlouvy L8C206-1 C

Vaše objednávka č. 7702001149

Identifikační číslo smlouvy: 1011 4213 9170

Identifikační číslo systému CZ-C206-12

HP 9000/N4000 AP3

Objednávka HP č. 33964641

Adresa místa instalace

DOPRAVNÍ PODNIK HL. M. PRAHY,
AKCIOVÁ SPOLEČNOST
SOKOLOVSKA 217/42
190 22 PRAHA 9

Adresa pro zaslání SW dokumentace

DOPRAVNÍ PODNIK HL. M. PRAHY,
AKCIOVÁ SPOLEČNOST
SOKOLOVSKA 217/42
190 22 PRAHA 9

Kontaktní osoba pro HW



Kontaktní osoba pro SW



Doba platnosti od: 01.12.2006 do: 30.11.2007

V případě HW či SW závady nás kontaktujte na:

- IT Resource Center (ITRC)



Produkt č.	Popis	Výrobní číslo	Doba platnosti od: do:	Množství	Cena/Kč
------------	-------	---------------	---------------------------	----------	---------

HA101AC HP Next Day HW Support

*** Hardware ***

HP Hardware Maintenance Onsite Support

Hardware Problem Diagnosis
Onsite Support
Parts and Material provided
Next Cov Day Onsite Response
Std Office Hrs Std Office Days

A3639A	HP9000 N4000 Enterprise Server	USM40128K3		1	
A5500A	N-Class 440 MHz PA8500 CPU 1.5MB cache	6201253046		1	
A5500A	N-Class 440 MHz PA8500 CPU 1.5MB cache	6201255146		1	
A5500A	N-Class 440 MHz PA8500 CPU 1.5MB cache	6201255943		1	
A5500A	N-Class 440 MHz PA8500 CPU 1.5MB cache	6201256858		1	
A5500A	N-Class 440 MHz PA8500 CPU 1.5MB cache	6201256887		1	
A5500A	N-Class 440 MHz PA8500 CPU 1.5MB cache	6201256889		1	
A5168A	HP srvr rp74X0 Processor Support Module	4Q92638407		1	
A5168A	HP srvr rp74X0 Processor Support Module	4Q92638632		1	
A5168A	HP srvr rp74X0 Processor Support Module	4Q92638680		1	
A4923A	1024MB High Density SyncDRAM Memory Mod	6E02147762		1	
A4923A	1024MB High Density SyncDRAM Memory Mod	6E02147764		1	
A4923A	1024MB High Density SyncDRAM Memory Mod	6E02147766		1	
A4923A	1024MB High Density SyncDRAM Memory Mod	6E02148244		1	
A4923A	1024MB High Density SyncDRAM Memory Mod	6E02148391		1	
A4882A	HP server rp74X0 Memory Carrier Board	6E02141499		1	
A4882A	HP server rp74X0 Memory Carrier Board	6E02147613		1	
A5531A	18GB HotPlug Ultra2 SCSI LP Disk	LR248267		1	
A5531A	18GB HotPlug Ultra2 SCSI LP Disk	LR267485		1	
A5170A	N-Class rack mount kit HP Rack Sys			1	
A5171A	Redundant System HotSwap Power Supply	000KB36179		1	
A5542AZ	Quartz depth ext. kit, 33U, factory int.	US00035573		1	



Ceny za služby budou fakturovány čtvrtletně.





Identifikační číslo smlouvy L8C206-1 C

Vaše objednávka č. 7702001149

Identifikační číslo smlouvy: 1011 4213 9170

Identifikační číslo systému CZ-C206-12

HP 9000/N4000 AP3

Objednávka HP č. 33964641

Produkt č.	Popis	Výrobní číslo	Doba platnosti		Množství	Cena/Kč
			od:	do:		
C4315A	SMART Field Int. DVD-ROM module	US60138782			1	
C4315A	SMART Field Int. DVD-ROM module	US60138788			1	
C4317A	Smart Field Int half-ht Enclosure			30.04.2007	1	
	Konec servisní podpory od: 30.04.2007					
A5149A	Single Port Ultra 2 SCSI HBA (PCI bus)				1	
C6399A	SMART Rackable 18GB WSE/LVD disk module			28.02.2007	1	
	Konec servisní podpory od: 28.02.2007					
C6399A	SMART Rackable 18GB WSE/LVD disk module			28.02.2007	1	
	Konec servisní podpory od: 28.02.2007					
C4318B	Smart Full Height Enclosure 3x4				1	
A5230A	PCI 10/100Base-T LAN Adptr	SNAD125NFP			1	
A5230A	PCI 10/100Base-T LAN Adptr	SNAD125QMJ			1	
A5506A	PCI 4 Port 100Base TX LAN Adapter				1	
A5158A	One Port PCI 2x Fibre Channel Adapter				1	
A5158A	One Port PCI 2x Fibre Channel Adapter				1	
A5230A	PCI 10/100Base-T LAN Adptr				1	
HA106AC	HP Software Support					
*** Software ***						
HP Software Technical Unlimited Support						
SW Technical Support						
SW Electronic Support						
Std Office Hrs Std Office Days						
2 Hr Remote Response						
A3639A	HP9000 N4000 Enterprise Server	USM40128K3			1	
A5500A	N-Class 440 MHz PA8500 CPU 1.5MB cache	6201253046			1	
A5500A	N-Class 440 MHz PA8500 CPU 1.5MB cache	6201255146			1	
A5500A	N-Class 440 MHz PA8500 CPU 1.5MB cache	6201255943			1	
A5500A	N-Class 440 MHz PA8500 CPU 1.5MB cache	6201256858			1	
A5500A	N-Class 440 MHz PA8500 CPU 1.5MB cache	6201256887			1	
A5500A	N-Class 440 MHz PA8500 CPU 1.5MB cache	6201256889			1	
B3919EA	HP-UX Operating System License, Servers				1	
B3919EA#AGS	HP-UX Unlimited user/upgrade from 2 user				1	
B2491BA	MirrorDisk/UX License for Servers				1	
B2491BA#AE5	System license for HP 9000 tier 2 SPU's				1	
B6132AA	HP OV GlancePlus Pak Tier Two LTU				1	
B7407AA	HP OV Performance Manager for HP-UX LTU				1	
HP Software Updates Service						
License to Use & SW Updates						
HP Recommended SW Upd Method						
HP Recommended Doc Upd Method						
A3639A	HP9000 N4000 Enterprise Server	USM40128K3			1	
A5500A	N-Class 440 MHz PA8500 CPU 1.5MB cache	6201253046			1	
A5500A	N-Class 440 MHz PA8500 CPU 1.5MB cache	6201255146			1	
A5500A	N-Class 440 MHz PA8500 CPU 1.5MB cache	6201255943			1	

Ceny za služby budou fakturovány čtvrtletně.

Datum vystavení 21.02.2007

Toto není faktura. Člásky jsou uvedeny bez DPH.

Strana 6 / 28



Identifikační číslo smlouvy L8C206-1 C

Vaše objednávka č. 7702001149

Identifikační číslo smlouvy: 1011 4213 9170

Identifikační číslo systému CZ-C206-12

HP 9000/N4000 AP3

Objednávka HP č. 33964641

Produkt č.	Popis	Výrobní číslo	Doba platnosti od: do:	Množství	Cena/Kč
A5500A	N-Class 440 MHz PA8500 CPU 1.5MB cache	6201256858		1	
A5500A	N-Class 440 MHz PA8500 CPU 1.5MB cache	6201256887		1	
A5500A	N-Class 440 MHz PA8500 CPU 1.5MB cache	6201256889		1	
A5230A	PCI 10/100Base-T LAN Adptr	SNAD125NFP		1	
A5230A	PCI 10/100Base-T LAN Adptr	SNAD125QMJ		1	
A5506A	PCI 4 Port 100Base TX LAN Adapter			1	
B3919EA	HP-UX Operating System License, Servers			1	
B3919EA#AGS	HP-UX Unlimited user/upgrade from 2 user			1	
B3920EA	HP-UX 11i v1 HP9000 FOE Media			1	
B3920EA#ABA	HP-UX OE Media for Servers U.S. - Eng			1	
B2491BA	MirrorDisk/UX License for Servers			1	
B2491BA#AE5	System license for HP 9000 tier 2 SPUs			1	
B6132AA	HP OV GlancePlus Pak Tier Two LTU			1	
A5158A	One Port PCI 2x Fibre Channel Adapter			1	
A5158A	One Port PCI 2x Fibre Channel Adapter			1	
A5230A	PCI 10/100Base-T LAN Adptr			1	
B7407AA	HP OV Performance Manager for HP-UX LTU			1	

*** Hardware ***

U9088AC Hardware Support Upgrade

Ceny za služby budou fakturovány čtvrtletně.

Datum vystavení 21.02.2007

Toto není faktura. Částky jsou uvedeny bez DPH.

Strana 7 / 28

Soupis podporovaných produktů



Identifikační číslo smlouvy L8C206-1 C

Vaše objednávka č. 7702001149

Identifikační číslo smlouvy: 1011 4213 6331

Identifikační číslo systému CZ-C206-14

LH 6000R NT SROSO

Objednávka HP č. 33964633

Adresa místa instalace

DOPRAVNÍ PODNIK HL. M. PRAHY,
AKCIOVÁ SPOLEČNOST
SOKOLOVSKA 217/42
190 22 PRAHA 9

Adresa pro zaslání SW dokumentace

DOPRAVNÍ PODNIK HL. M. PRAHY,
AKCIOVÁ SPOLEČNOST
SOKOLOVSKA 217/42
190 22 PRAHA 9

Kontaktní osoba pro HW



Kontaktní osoba pro SW



Doba platnosti od: 01.12.2006 do: 30.11.2007

V případě HW či SW závady nás kontaktujte na:
- IT Resource Center (ITRC)



Produkt č.	Popis	Výrobní číslo	Doba platnosti od: do:	Množství	Cena/Kč
------------	-------	---------------	---------------------------	----------	---------

HA104AC HP 4 Hour 24x7 HW Support

*** Hardware ***

HP Hardware Maintenance Onsite Support

- Hardware Problem Diagnosis
- Onsite Support
- Parts and Material provided
- 4 Hr Onsite Response
- 24 Hrs Std Office Days
- 24 hrs, Day 6
- 24 hrs, Day 7
- Holidays Covered

D9192A	HP NetServer LH6000r PIII-X-700 1MB Mod1	FR11613571		1	
D9199A	HP PIII Xeon 700MHz 1MB cache CPU Upgrad			1	
D9199A	HP PIII Xeon 700MHz 1MB cache CPU Upgrad			1	
D9199A	HP PIII Xeon 700MHz 1MB cache CPU Upgrad			1	
D9199A	HP PIII Xeon 700MHz 1MB cache CPU Upgrad			1	
D9199A	HP PIII Xeon 700MHz 1MB cache CPU Upgrad			1	
D8266A	HP 256MB 133MHz ECC SDRAM DIMM			1	
D8266A	HP 256MB 133MHz ECC SDRAM DIMM			1	
D8266A	HP 256MB 133MHz ECC SDRAM DIMM			1	
D8266A	HP 256MB 133MHz ECC SDRAM DIMM			1	
P1166A	18GB 10K SF2			1	



Ceny za služby budou fakturovány čtvrtletně.



Soupis podporovaných produktů



Identifikační číslo smlouvy L8C206-1 C

Vaše objednávka č. 7702001149

Identifikační číslo smlouvy: 1011 4213 8407

Identifikační číslo systému CZ-C206-15

HP 9000/L1000 JID

Objednávka HP č. 33964632

Adresa místa instalace

DOPRAVNÍ PODNIK HL. M. PRAHY,
AKCIOVÁ SPOLEČNOST
SOKOLOVSKA 217/42
190 22 PRAHA 9

Adresa pro zasílání SW dokumentace

DOPRAVNÍ PODNIK HL. M. PRAHY,
AKCIOVÁ SPOLEČNOST
SOKOLOVSKA 217/42
190 22 PRAHA 9

Kontaktní osoba pro HW



Kontaktní osoba pro SW



Doba platnosti od: 01.12.2006 do: 30.11.2007

V případě HW či SW závady nás kontaktujte na:

- IT Resource Center (ITRC)

Produkt č.	Popis	Výrobní číslo	Doba platnosti		Množství	Cena/Kč
			od:	do:		
HA109AC	HP Support Plus Service					
*** Hardware ***						
	HP Hardware Maintenance Onsite Support Hardware Problem Diagnosis Onsite Support Parts and Material provided 4 Hr Onsite Response 13 Hrs Std Office Days					
A5576B	HP server rp5400 Solution	USS4139C91			1	
A6696B	Embedded I/O for HP server rp54X0 system				1	
A5522A	rp54 PA8500 CPU 1.5MB cache, 440 MHz	A56F20169237			1	
A5522A	rp54 PA8500 CPU 1.5MB cache, 440 MHz	A56F20169334			1	
A5796A	Processor Support Module for rp54X0				1	
A5797A	512MB High Density SyncDRAM Mem Module				1	
A5797A	512MB High Density SyncDRAM Mem Module				1	
A5797A	512MB High Density SyncDRAM Mem Module				1	
A5797A	512MB High Density SyncDRAM Mem Module				1	
A5803A	18GB HotPlug Ultra2 SCSI LP disk drive				1	
A5803A	18GB HotPlug Ultra2 SCSI LP disk drive				1	
A6110A	36GB HotPlug Ultra2 SCSI HH disk drive				1	
A6110A	36GB HotPlug Ultra2 SCSI HH disk drive				1	
A5557A	DVD ROM Device for HP Svr rp54X0 systems				1	
A5230A	PCI 10/100Base-T LAN Adptr				1	
A5158A	One Port PCI 2x Fibre Channel Adapter				1	
A5527A	HotSwap Power Supply, Redundant System				1	
A5556A	HA slider rails field rack kit L-Class				1	
C6365AR	Rmkt SMART Field int. SE DDS3 DAT module				1	

*** Software ***

Ceny za služby budou fakturovány čtvrtletně.





Identifikační číslo smlouvy L8C206-1 C

Vaše objednávka č. 7702001149

Identifikační číslo smlouvy: 1011 4213 8407

Identifikační číslo systému CZ-C206-15

HP 9000/L1000 JID

Objednávka HP č. 33964632

Produkt č.	Popis	Výrobní číslo	Doba platnosti od: do:	Množství	Cena/Kč
------------	-------	---------------	---------------------------	----------	---------

HP Software Technical Unlimited Support

SW Technical Support
SW Electronic Support
13 Hrs Std Office Days
2 Hr Remote Response

A5576B	HP server rp5400 Solution	USS4139C91		1	
A5522A	rp54 PA8500 CPU 1.5MB cache, 440 MHz	A56F20169237		1	
A5522A	rp54 PA8500 CPU 1.5MB cache, 440 MHz	A56F20169334		1	
B9089AA	HP-UX HP9000 FOE w/o Sys LTU			1	
B2491BA	MirrorDisk/UX License for Servers			1	
B2491BA#AH0	System license for HP 9000 tier 1 SPUs			1	

HP Software Updates Service

License to Use & SW Updates
HP Recommended SW Upd Method
HP Recommended Doc Upd Method

A5576B	HP server rp5400 Solution	USS4139C91		1	
A5522A	rp54 PA8500 CPU 1.5MB cache, 440 MHz	A56F20169237		1	
A5522A	rp54 PA8500 CPU 1.5MB cache, 440 MHz	A56F20169334		1	
A5230A	PCI 10/100Base-T LAN Adptr			1	
A5158A	One Port PCI 2x Fibre Channel Adapter			1	
B3920EA	HP-UX 11i v1 HP9000 FOE Media			1	
B3920EA#ABA	HP-UX OE Media for Servers U.S. - Eng			1	
B9089AA	HP-UX HP9000 FOE w/o Sys LTU			1	
B2491BA	MirrorDisk/UX License for Servers			1	
B2491BA#AH0	System license for HP 9000 tier 1 SPUs			1	

Ceny za služby budou fakturovány čtvrtletně.

Soupis podporovaných produktů



Identifikační číslo smlouvy L8C206-1 C

Vaše objednávka č. 7702001149

Identifikační číslo smlouvy: 1011 4322 1808

Identifikační číslo systému CZ-C206-17

HP 9000/RP5430 BWP

Objednávka HP č. 33964629

Adresa místa instalace

DOPRAVNÍ PODNIK HL. M. PRAHY,
AKCIOVÁ SPOLEČNOST
SOKOLOVSKA 217/42
190 22 PRAHA 9

Adresa pro zaslání SW dokumentace

DOPRAVNÍ PODNIK HL. M. PRAHY,
AKCIOVÁ SPOLEČNOST
SOKOLOVSKA 217/42
190 22 PRAHA 9

Kontaktní osoba pro HW



Kontaktní osoba pro SW



Fax

Doba platnosti od: 01.12.2006 do: 30.11.2007

V případě HW či SW závady nás kontaktujte na:

- IT Resource Center (ITRC)



Produkt č.	Popis	Výrobní číslo	Doba platnosti od: do:	Množství	Cena/Kč
------------	-------	---------------	---------------------------	----------	---------

HA101AC HP Next Day HW Support

*** Hardware ***

HP Hardware Maintenance Onsite Support

Hardware Problem Diagnosis
Onsite Support
Parts and Material provided
Next Cov Day Onsite Response
Std Office Hrs Std Office Days

A6797B	HP server rp5430 Enterprise Solution	DEH4314FJ5		1	
A6696B	Embedded I/O for HP server rp54X0 system			1	
A6152A	PA8700+ 875MHz CPU for HP server rp54X0			1	
A6152A	PA8700+ 875MHz CPU for HP server rp54X0			1	
A6799A	Processor Support Module for PA8700 CPU			1	
A5798A	1024MB High Density SyncDRAM Mem Module			1	
A5798A	1024MB High Density SyncDRAM Mem Module			1	
A5798A	1024MB High Density SyncDRAM Mem Module			1	
A5798A	1024MB High Density SyncDRAM Mem Module			1	
A6155A	HP srvr rp5430 & rp5470 memory extender			1	
A6846A	36GB 15K HotPlug Ultra320 disk, rp54X0			1	
A6846A	36GB 15K HotPlug Ultra320 disk, rp54X0			1	
A5557A	DVD ROM Device for HP Svr rp54X0 systems			1	
A5230A	PCI 10/100Base-T LAN Adptr			1	
A6828A	PCI Ultra160 SCSI Adapter			1	
A5527A	HotSwap Power Supply, Redundant System			1	
A5675A	HP SureStore Disk System 2100 Field Rk.			1	
A5675A	HP SureStore Disk System 2100 Field Rk.			1	
A5556A	HA slider rails field rack kit L-Class			1	

HA106AC HP Software Support

Ceny za služby budou fakturovány čtvrtletně.





Identifikační číslo smlouvy L8C206-1 C

Vaše objednávka č. 7702001149

Identifikační číslo smlouvy: 1011 4322 1808

Identifikační číslo systému CZ-C206-17

HP 9000/RP5430 BWP

Objednávka HP č. 33964629

Produkt č.	Popis	Výrobní číslo	Doba platnosti od: do:	Množství	Cena/Kč
------------	-------	---------------	---------------------------	----------	---------

*** Software ***

HP Software Technical Unlimited Support

SW Technical Support
 SW Electronic Support
 Std Office Hrs Std Office Days
 2 Hr Remote Response

A6797B	HP server rp5430 Enterprise Solution	DEH4314FJ5		1	
A6152A	PA8700+ 875MHz CPU for HP server rp54X0			1	
A6152A	PA8700+ 875MHz CPU for HP server rp54X0			1	
B9089AC	HP-UX HP9000 FOE w/o Sys PCL LTU			2	
B2491BA	MirrorDisk/UX License for Servers			1	
B2491BA#2AH	Single processor license			2	

HP Software Updates Service

License to Use & SW Updates
 HP Recommended SW Upd Method
 HP Recommended Doc Upd Method

A6797B	HP server rp5430 Enterprise Solution	DEH4314FJ5		1	
A6152A	PA8700+ 875MHz CPU for HP server rp54X0			1	
A6152A	PA8700+ 875MHz CPU for HP server rp54X0			1	
A5230A	PCI 10/100Base-T LAN Adptr			1	
B3920EA	HP-UX 11i v1 HP9000 FOE Media			1	
B3920EA#ABA	HP-UX OE Media for Servers U.S. - Eng			1	
B9089AC	HP-UX HP9000 FOE w/o Sys PCL LTU			2	
B2491BA	MirrorDisk/UX License for Servers			1	
B2491BA#2AH	Single processor license			2	

Ceny za služby budou fakturovány čtvrtletně.

Soupis podporovaných produktů



Identifikační číslo smlouvy L8C206-1 C

Vaše objednávka č. 7702001149

Identifikační číslo smlouvy: 1011 0277 5826

Identifikační číslo systému CZ-C206-18

HP 9000/rp5430 DEV

Objednávka HP č. 33964626

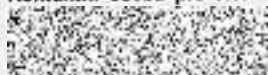
Adresa místa instalace

DOPRAVNÍ PODNIK HL. M. PRAHY,
AKCIOVÁ SPOLEČNOST
SOKOLOVSKA 217/42
190 22 PRAHA 9

Adresa pro zaslání SW dokumentace

DOPRAVNÍ PODNIK HL. M. PRAHY,
AKCIOVÁ SPOLEČNOST
SOKOLOVSKA 217/42
190 22 PRAHA 9

Kontaktní osoba pro HW



Kontaktní osoba pro SW



Doba platnosti od: 01.12.2006 do: 30.11.2007

V případě HW či SW závady nás kontaktujte na:

- IT Resource Center



Produkt č.	Popis	Výrobní číslo	Doba platnosti od: do:	Množství	Cena/Kč
------------	-------	---------------	---------------------------	----------	---------

HA101AC HP Next Day HW Support

***** Hardware *****

HP Hardware Maintenance Onsite Support

Hardware Problem Diagnosis
Onsite Support
Parts and Material provided
Next Cov Day Onsite Response
Std Office Hrs Std Office Days

A6797B	HP server rp5430 Enterprise Solution	DEH422370J		1	
A6696B	Embedded I/O for HP server rp54X0 system			1	
A6799A	Processor Support Module for PA8700 CPU			1	
A5797A	512MB High Density SyncDRAM Mem Module			4	
A6155A	HP srvr rp5430 & rp5470 memory extender			1	
A6737A	36GB 10K HotPlug Ultra160 disk, rp54X0			1	
A6737A	36GB 10K HotPlug Ultra160 disk, rp54X0			1	
A6737A	36GB 10K HotPlug Ultra160 disk, rp54X0			1	
A6737A	36GB 10K HotPlug Ultra160 disk, rp54X0			1	
A5557A	DVD ROM Device for HP Svr rp54X0 systems			1	
A5158A	One Port PCI 2x Fibre Channel Adapter			1	
A5527A	HotSwap Power Supply, Redundant System			1	
A5556A	HA slider rails field rack kit L-Class			1	

HA106AC HP Software Support

***** Software *****

HP Software Technical Unlimited Support

SW Technical Support
SW Electronic Support
Std Office Hrs Std Office Days

Ceny za služby budou fakturovány čtvrtletně.





Identifikační číslo smlouvy L8C206-1 C



Vaše objednávka č. 7702001149

Identifikační číslo smlouvy: 1011 0277 5826

Identifikační číslo systému CZ-C206-18

HP 9000/rp5430 DEV

Objednávka HP č. 33964626

Produkt č.	Popis	Výrobní číslo	Doba platnosti od: do:	Množství	Cena/Kč
2 Hr Remote Response					
B9089AC	HP-UX HP9000 FOE w/o Sys PCL LTU			2	
A6797B	HP server rp5430 Enterprise Solution	DEH422370J		1	
HP Software Updates Service					
License to Use & SW Updates					
HP Recommended SW Upd Method					
HP Recommended Doc Upd Method					
B3920EA	HP-UX 11i v1 HP9000 FOE Media			1	
B3920EA#ABA	HP-UX OE Media for Servers U.S. - Eng			1	
B9089AC	HP-UX HP9000 FOE w/o Sys PCL LTU			2	
A6797B	HP server rp5430 Enterprise Solution	DEH422370J		1	
A5158A	One Port PCI 2x Fibre Channel Adapter			1	

Ceny za služby budou fakturovány čtvrtletně.

Datum vystavení 21.02.2007

Toto není faktura. Čísly jsou uvedeny bez DPH.

Strana 14 / 28



Soupis podporovaných produktů



Identifikační číslo smlouvy L8C206-1 C

Vaše objednávka č. 7702001149

Identifikační číslo smlouvy: 1012 7512 3348

Identifikační číslo systému CZ-C206-19

HP 9000/RX8620 I-PRD

Objednávka HP č. 33964635

Adresa místa instalace

DOPRAVNÍ PODNIK HL. M. PRAHY,
AKCIOVÁ SPOLEČNOST
SOKOLOVSKA 217/42
190 22 PRAHA 9

Adresa pro zaslání SW dokumentace

DOPRAVNÍ PODNIK HL. M. PRAHY,
AKCIOVÁ SPOLEČNOST
SOKOLOVSKA 217/42
190 22 PRAHA 9

Kontaktní osoba pro HW



Kontaktní osoba pro SW



Doba platnosti od: 01.12.2006 do: 30.11.2007

V případě HW či SW závady nás kontaktujte na:

- IT Resource Center



Produkt č.	Popis	Výrobní číslo	Doba platnosti od: do:	Množství	Cena/Kč
------------	-------	---------------	---------------------------	----------	---------

HA111AC HP Proactive 24 Service

***** Environmental *****

HP Mission Critical Service
Environment Services
Server Services



***** Hardware *****

HP Hardware Maintenance Onsite Support

Hardware Problem Diagnosis
Onsite Support
Parts and Material provided
4 Hr Onsite Response
24 Hrs Std Office Days
24 hrs, Day 6
24 hrs, Day 7
Holidays Covered

A4902D	HP Rack System/E, 41U, graphite color			1	
A7026A	HP server rx8620 Solution	DEH45379AJ		1	
A6913A	Rp74/84, rx76/86 cpu, memory cell board			3	
AB439A	HP rx7620 rx8620 2 Pack 1.5GHz 4MB CPU			5	
AB308A	4GB HD SyncDRAM memory, rx76/86			1	
AB309A	HP 8GB HD SyncDRAM Midrange Memory			2	
AB306A	Core IO for the rx86/rp8420 server			2	
A6795A	PCI 2GB Fibre Channel Adapter	6A00383626		1	
A6795A	PCI 2GB Fibre Channel Adapter	6A00383631		1	
A6795A	PCI 2GB Fibre Channel Adapter	6A00383905		1	
A6795A	PCI 2GB Fibre Channel Adapter	6A00383911		1	
A6795A	PCI 2GB Fibre Channel Adapter	6A00383952		1	



Ceny za služby budou fakturovány čtvrtletně.





Identifikační číslo smlouvy L8C206-1 C

Vaše objednávka č. 7702001149

Identifikační číslo smlouvy: 1012 7512 3348

Identifikační číslo systému CZ-C206-19

HP 9000/RX8620 I-PRD

Objednávka HP č. 33964635

Produkt č.	Popis	Výrobní číslo	Doba platnosti		Množství	Cena/Kč
			od:	do:		
A6795A	PCI 2GB Fibre Channel Adapter	6A00384020			1	
A7012A	PCI-X 2 port 1000Base-T Gigabit Adptr				4	
A9881A	73G 15K hard disk for rx76/86, rp74/84	SG3KP14WJM			1	
A9881A	73G 15K hard disk for rx76/86, rp74/84	SG3KP14XTT			1	
A9881A	73G 15K hard disk for rx76/86, rp74/84	SG3KP152LD			1	
A9881A	73G 15K hard disk for rx76/86, rp74/84	SG3KP14KRW			1	
AB351A	DVD+ RW Drive for rx76/86,rp74/84	48J8G08			1	
AB351A	DVD+ RW Drive for rx76/86,rp74/84	48J8G03			1	
A6099A	HotSwap Power Supply for HP svr rp8400				3	
J1528AZ	Factory Integration Rack Kit for rp8400				1	
J1479D	HP 20Lb Ballast Kit graphite				1	
C7508AZ	HP Tape Array 5300 (factory-racked)	SG05330243			1	
Q1524B	HP DAT 72 Array Module	HUN5486592			1	
Q1524B	HP DAT 72 Array Module	HUN5488923			1	
C2364A	SCSI Terminator LVD/SE HDTS68 Multimd				2	
A5499AZ	30 Amp Power Distribution Relay Unit				2	
C2362B	SCSI Cable 2.5m VHDTS68/HDTS68 M/M Multi				2	
A4902D	HP Rack System/E, 41U, graphite color				1	
C2364A	SCSI Terminator LVD/SE HDTS68 Multimd				1	
A5499AZ	30 Amp Power Distribution Relay Unit				2	
C2362B	SCSI Cable 2.5m VHDTS68/HDTS68 M/M Multi				1	

*** Software ***

HP Software Technical Unlimited Support

- SW Technical Support
- SW Electronic Support
- 24 Hrs Std Office Days
- 24 Hrs Day 6
- 24 Hrs Day 7
- Holidays Covered
- 2 Hr Remote Response

A6795A	PCI 2GB Fibre Channel Adapter	6A00383626			1	
A6795A	PCI 2GB Fibre Channel Adapter	6A00383631			1	
A6795A	PCI 2GB Fibre Channel Adapter	6A00383905			1	
A6795A	PCI 2GB Fibre Channel Adapter	6A00383911			1	
A6795A	PCI 2GB Fibre Channel Adapter	6A00383952			1	
A6795A	PCI 2GB Fibre Channel Adapter	6A00384020			1	
B8484AC	Ent. OE LTU for Integrity svrs w/sys				10	
B5140BA	MC/ServiceGuard NFS Toolkit License				1	
T1905BA	HP-UX 11i v2 Serviceguard PCL LTU				1	
T1905BA#2AH	ServiceGuard PPL 11iV2, Single CPU LTU				8	
T2357BA	ServiceGuard SAP Ext LTU, HP-UX 11i v2				1	

HP Software Updates Service

- License to Use & SW Updates
- HP Recommended SW Upd Method
- HP Recommended Doc Upd Method

Ceny za služby budou fakturovány čtvrtletně.



Identifikační číslo smlouvy L8C206-1 C

Vaše objednávka č. 7702001149

Identifikační číslo smlouvy: 1012 7512 3348

Identifikační číslo systému CZ-C206-19

HP 9000/RX8620 I-PRD

Objednávka HP č. 33964635

Produkt č.	Popis	Výrobní číslo	Doba platnosti		Množství	Cena/Kč
			od:	do:		
A6795A	PCI 2GB Fibre Channel Adapter	6A00383626			1	
A6795A	PCI 2GB Fibre Channel Adapter	6A00383631			1	
A6795A	PCI 2GB Fibre Channel Adapter	6A00383905			1	
A6795A	PCI 2GB Fibre Channel Adapter	6A00383911			1	
A6795A	PCI 2GB Fibre Channel Adapter	6A00383952			1	
A6795A	PCI 2GB Fibre Channel Adapter	6A00384020			1	
A7012A	PCI-X 2 port 1000Base-T Gigabit Adptr				4	
B8482AA	HP-UX 11i v2 HP9000/Integrity EOE Media				1	
B8482AA#ABA	HP-UX Ent. Itanium OE Media, U.S.-Eng.				1	
B8484AC	Ent. OE LTU for Integrity svrs w/sys				10	
B5140BA	MC/ServiceGuard NFS Toolkit License				1	
T1905BA	HP-UX 11i v2 Serviceguard PCL LTU				1	
T1905BA#2AH	ServiceGuard PPL 11iV2, Single CPU LTU				8	
T1905BA#ABA	ServiceGuard PPL 11iV2, U.S.-English				1	
T2357BA	ServiceGuard SAP Ext LTU, HP-UX 11i v2				1	
T1906BA	Serviceguard manual for HP-UX 11i v2				1	
T1906BA#ABA	HP-UX 11iV2 SvcGd mnl, U.S.-English				1	

*** Hardware ***

U9088AC Hardware Support Upgrade

Ceny za služby budou fakturovány čtvrtletně.

Popis podporovaných produktů



Identifikační číslo smlouvy L8C206-1 C

Vaše objednávka č. 7702001149

Identifikační číslo smlouvy: 1012 9290 0793

Identifikační číslo systému CZ-C206-20

HP 9000/RX8620 I-APL

Objednávka HP č. 33964636

Adresa místa instalace

DOPRAVNÍ PODNIK HL. M. PRAHY,
AKCIOVÁ SPOLEČNOST
SOKOLOVSKA 217/42
190 22 PRAHA 9

Adresa pro zasílání SW dokumentace

DOPRAVNÍ PODNIK HL. M. PRAHY,
AKCIOVÁ SPOLEČNOST
SOKOLOVSKA 217/42
190 22 PRAHA 9

Kontaktní osoba pro HW



Kontaktní osoba pro SW



Doba platnosti od: 01.12.2006 do: 30.11.2007

V případě HW či SW závady nás kontaktujte na:

- IT Resource Center



Produkt č.	Popis	Výrobní číslo	Doba platnosti od: do:	Množství	Cena/Kč
------------	-------	---------------	---------------------------	----------	---------

HA111AC HP Proactive 24 Service

*** Environmental ***

HP Mission Critical Service
Proactive Server Extensions

1

*** Hardware ***

HP Hardware Maintenance Onsite Support

Hardware Problem Diagnosis
Onsite Support
Parts and Material provided
4 Hr Onsite Response
24 Hrs Std Office Days
24 hrs, Day 6
24 hrs, Day 7
Holidays Covered

A7026A	HP server rx8620 Solution	DEH45379AH		1	
A6913A	Rp74/84, rx76/86 cpu, memory cell board			2	
AB439A	HP rx7620 rx8620 2 Pack 1.5GHz 4MB CPU			4	
AB309A	HP 8GB HD SyncDRAM Midrange Memory			2	
AB306A	Core IO for the rx86/rp8420 server			1	
A6795A	PCI 2GB Fibre Channel Adapter	6A00383806		1	
A6795A	PCI 2GB Fibre Channel Adapter	6A00383618		1	
A7012A	PCI-X 2 port 1000Base-T Gigabit Adptr			2	
A9881A	73G 15K hard disk for rx76/86, rp74/84	SG3KP14BS7		1	
A9881A	73G 15K hard disk for rx76/86, rp74/84	SG3KP151H0		1	
AB351A	DVD+ RW Drive for rx76/86, rp74/84	48J8G40		1	
A6099A	HotSwap Power Supply for HP srvr rp8400			2	
J1528AZ	Factory Integration Rack Kit for rp8400			1	

Ceny za služby budou fakturovány čtvrtletně.

Handwritten signature



Identifikační číslo smlouvy L8C206-1 C

Vaše objednávka č. 7702001149

Identifikační číslo smlouvy: 1012 9290 0793

Identifikační číslo systému CZ-C206-20

HP 9000/RX8620 I-APL

Objednávka HP č. 33964636

Produkt č.	Popis	Výrobní číslo	Doba platnosti		Množství	Cena/Kč
			od:	do:		
J1479D	HP 20Lb Ballast Kit graphite				1	
C7508AZ	HP Tape Array 5300 (factory-racked)	SG05330294			1	
Q1524B	HP DAT 72 Array Module	HUN5488782			1	

*** Software ***

HP Software Technical Unlimited Support

SW Technical Support
 SW Electronic Support
 24 Hrs Std Office Days
 24 Hrs Day 6
 24 Hrs Day 7
 Holidays Covered
 2 Hr Remote Response

A6795A	PCI 2GB Fibre Channel Adapter	6A00383806			1	
A6795A	PCI 2GB Fibre Channel Adapter	6A00383618			1	
B8484AC	Ent. OE LTU for Integrity svrs w/sys				8	
T1905BA	HP-UX 11i v2 Serviceguard PCL LTU				1	
T1905BA#2AH	ServiceGuard PPL 11iV2, Single CPU LTU				8	

HP Software Updates Service

License to Use & SW Updates
 HP Recommended SW Upd Method
 HP Recommended Doc Upd Method

A6795A	PCI 2GB Fibre Channel Adapter	6A00383806			1	
A6795A	PCI 2GB Fibre Channel Adapter	6A00383618			1	
A7012A	PCI-X 2 port 1000Base-T Gigabit Adptr				2	
B8482AA	HP-UX 11i v2 HP9000/Integrity EOE Media				1	
B8482AA#ABA	HP-UX Ent. Itanium OE Media, U.S.-Eng.				1	
B8482AA	HP-UX 11i v2 HP9000/Integrity EOE Media				1	
B8482AA#ABA	HP-UX Ent. Itanium OE Media, U.S.-Eng.				1	
B8484AC	Ent. OE LTU for Integrity svrs w/sys				8	
T1905BA	HP-UX 11i v2 Serviceguard PCL LTU				1	
T1905BA#2AH	ServiceGuard PPL 11iV2, Single CPU LTU				8	
T1905BA#ABA	ServiceGuard PPL 11iV2, U.S.-English				1	

*** Hardware ***

U9088AC	Hardware Support Upgrade					
U9088AC	Hardware Support Upgrade			31.12.2006		

Ceny za služby budou fakturovány čtvrtletně.



Popis podporovaných produktů



Identifikační číslo smlouvy L8C206-1 C

Vaše objednávka č. 7702001149

Identifikační číslo smlouvy: 1013 7741 9140

Identifikační číslo systému CZ-C206-21

MSL

Objednávka HP č. 33964637

Adresa místa instalace

DOPRAVNÍ PODNIK HL. M. PRAHY,
AKCIOVÁ SPOLEČNOST
SOKOLOVSKA 217/42
190 22 PRAHA 9

Adresa pro zaslání SW dokumentace

DOPRAVNÍ PODNIK HL. M. PRAHY,
AKCIOVÁ SPOLEČNOST
SOKOLOVSKA 217/42
190 22 PRAHA 9

Kontaktní osoba pro HW



Kontaktní osoba pro SW



Doba platnosti od: 01.12.2006 do: 30.11.2007

V případě HW či SW závady nás kontaktujte na:

- IT Resource Center



Produkt č.	Popis	Výrobní číslo	Doba platnosti		Množství	Cena/Kč
			od:	do:		
HA104AC	HP 4 Hour 24x7 HW Support					
*** Hardware ***						
	HP Hardware Maintenance Onsite Support Hardware Problem Diagnosis Onsite Support Parts and Material provided 4 Hr Onsite Response 24 Hrs Std Office Days 24 hrs, Day 6 24 hrs, Day 7 Holidays Covered					
331195-B21	MSL6060 2-drvLTOLVDSTT ALL				1	
330728-B21	e1200-160 MSL Fibre Cd Graphite ALL				1	
157215-021	12'ProLiant PWR CRD 1 EURO				1	
221692-B22	5M SW LC/LC FC Cable ALL				1	
	Konec servisní podpory od: 31.12.2007					
221470-B21	2Gb SFF-SW Trncvr Kit ALL				1	



Ceny za služby budou fakturovány čtvrtletně.



Soupis podporovaných produktů



Identifikační číslo smlouvy L8C206-1 C

Vaše objednávka č. 7702001149

Identifikační číslo smlouvy: 1011 8756 1355

Identifikační číslo systému CZ-C206-OV

DATA PROTEKTOR WIN

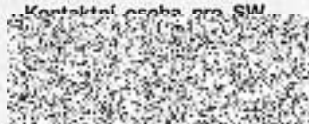
Objednávka HP č. 33964630

Adresa místa instalace

DOPRAVNÍ PODNIK HL. M. PRAHY,
AKCIOVÁ SPOLEČNOST
SOKOLOVSKÁ 217/42
190 22 PRAHA 9

Adresa pro zaslání SW dokumentace

DOPRAVNÍ PODNIK HL. M. PRAHY,
AKCIOVÁ SPOLEČNOST
SOKOLOVSKÁ 217/42
190 22 PRAHA 9



Doba platnosti od: 20.09.2007 do: 30.11.2007

V případě HW či SW závady nás kontaktujte na:

- IT Resource Center (ITRC) www.itrc.hp.com

Produkt č.	Popis	Výrobní číslo	Doba platnosti od: do:	Množství	Cena/Kč
HA107AC	HP Software 24x7 Support				
*** Software ***					
	HP Software Technical Unlimited Support				
	SW Technical Support				
	SW Electronic Support				
	24 Hrs Std Office Days				
	24 Hrs Day 6				
	24 Hrs Day 7				
	Holidays Covered				
	2 Hr Remote Response				
B6961AA	OV Data Protector Cell Manag Win. LTU CD			1	
B6965BA	OV Data Protector On-line ext Win, LTU			2	
BA153AA	OV Data Protector open file serv v.9 LTU			1	
B6951AA	HP Data Prot Start Pk for HP-UX DVD LTU			1	
B6953AA	HP Data Prot One Drv UNIX/NAS/SAN LTU			2	
B6955BA	HP Data Prot On-line Backup for UNIX LTU			1	
	HP Software Updates Service				
	License to Use & SW Updates				
	HP Recommended SW Upd Method				
	HP Recommended Doc Upd Method				
B6961AA	OV Data Protector Cell Manag Win. LTU CD			1	
B6965BA	OV Data Protector On-line ext Win, LTU			2	
BA153AA	OV Data Protector open file serv v.9 LTU			1	
BA152AA	OV Data Protector open file media v.9			1	
B6951AA	HP Data Prot Start Pk for HP-UX DVD LTU			1	
B6953AA	HP Data Prot One Drv UNIX/NAS/SAN LTU			2	
B6955BA	HP Data Prot On-line Backup for UNIX LTU			1	

Ceny za služby budou fakturovány čtvrtletně.

Soupis podporovaných produktů



Identifikační číslo smlouvy L8C206-1 C

Vaše objednávka č. 7702001149

Identifikační číslo smlouvy: 1011 4213 7394

Identifikační číslo systému CZ-C206-XP1

HP XP1024

Objednávka HP č. 33964628

Adresa místa instalace

DOPRAVNÍ PODNIK HL. M. PRAHY,
AKCIOVÁ SPOLEČNOST
SOKOLOVSKA 217/42
190 22 PRAHA 9

Adresa pro zasílání SW dokumentace

DOPRAVNÍ PODNIK HL. M. PRAHY,
AKCIOVÁ SPOLEČNOST
SOKOLOVSKA 217/42
190 22 PRAHA 9

Kontaktní osoba pro HW



Kontaktní osoba pro SW



Doba platnosti od: 01.12.2006 do: 30.11.2007

V případě HW či SW závady nás kontaktujte na:

- IT Resource Center



Produkt č.	Popis	Výrobní číslo	Doba platnosti od: do:	Množství	Cena/Kč
HA111AC	HP Proactive 24 Service				
*** Environmental ***					
	HP Mission Critical Service Storage Services				
*** Hardware ***					
	HP Hardware Maintenance Onsite Support Hardware Problem Diagnosis Onsite Support Parts and Material provided 4 Hr Onsite Response 24 Hrs Std Office Days 24 hrs, Day 6 24 hrs, Day 7 Holidays Covered				
A7906A	XP1024 Disk Control Frame	FRHB060431		1	
A7912B	XP1024/128 8-port 1-2Gb/sec FC Enh Chip			1	
A7918A	XP1024/128 2 GB Cache Memory Module			1	
A7921A	XP1024/128 512 MB Shared Memory Module			1	
A7925A	XP1024 Disk Array Frame			1	
A7928A	XP1024/128 36GB 15k rpm,FC, 4-disks			1	
A7928A	XP1024/128 36GB 15k rpm,FC, 4-disks			1	
A7928A	XP1024/128 36GB 15k rpm,FC, 4-disks			1	
A7928A	XP1024/128 36GB 15k rpm,FC, 4-disks			1	
A7928A	XP1024/128 36GB 15k rpm,FC, 4-disks			1	
A7928A	XP1024/128 36GB 15k rpm,FC, 4-disks			1	
A7928A	XP1024/128 36GB 15k rpm,FC, 4-disks			1	
A7928A	XP1024/128 36GB 15k rpm,FC, 4-disks			1	
A7928A	XP1024/128 36GB 15k rpm,FC, 4-disks			1	
A7928A	XP1024/128 36GB 15k rpm,FC, 4-disks			1	

Ceny za služby budou fakturovány čtvrtletně.





Identifikační číslo smlouvy L8C206-1 C

Vaše objednávka č. 7702001149

Identifikační číslo smlouvy: 1011 4213 7394

Identifikační číslo systému CZ-C206-XP1

HP XP1024

Objednávka HP č. 33964628

Produkt č.	Popis	Výrobní číslo	Doba platnosti		Množství	Cena/Kč
			od:	do:		
A7928A	XP1024/128 36GB 15k rpm,FC, 4-disks				1	
A7928A	XP1024/128 36GB 15k rpm,FC, 4-disks				1	
A7928S	XP1024/128 36 GB 15k rpm, FC Spare Disk				1	
A5225AR	Short Wave GBIC interface				1	
A5225AR	Short Wave GBIC interface				1	
A5225AR	Short Wave GBIC interface				1	
A5225AR	Short Wave GBIC interface				1	
A5225AR	Short Wave GBIC interface				1	
A5225AR	Short Wave GBIC interface				1	
A5225AR	Short Wave GBIC interface				1	
A5225AR	Short Wave GBIC interface				1	
A5225AR	Short Wave GBIC interface				1	
A5225AR	Short Wave GBIC interface				1	
A5225AR	Short Wave GBIC interface				1	
A5225AR	Short Wave GBIC interface				1	
A5225AR	Short Wave GBIC interface				1	
A5225AR	Short Wave GBIC interface				1	
A5225AR	Short Wave GBIC interface				1	
A5225AR	Short Wave GBIC interface				1	
A5225AR	Short Wave GBIC interface				1	
A5225AR	Short Wave GBIC interface				1	
A7928U	XP1024/128 36GB 15k rpm,FC 4-disks				2	
A7918U	XP1024/128 2 GB Cache Memory Module, upg				1	
A7931U	XP1024 73GB 15k rpm,FC 4-disk group upg				3	
A7931SU	XP1024 73GB 15k rpm FC Spare disk upg				1	
A5225AR	Short Wave GBIC interface	MX02465851			1	
A5225AR	Short Wave GBIC interface	MX02465805			1	
A5225AR	Short Wave GBIC interface	MX02364790			1	
A5225AR	Short Wave GBIC interface	MX02362581			1	
A5225AR	Short Wave GBIC interface	MX02361757			1	
A5624AR	Rmkt Brocade 16 Port FC Switch Field Rck	USB2N20052			1	
A5624AR	Rmkt Brocade 16 Port FC Switch Field Rck	USB2N06302			1	
A5624AR	Rmkt Brocade 16 Port FC Switch Field Rck	USB2N06260			1	
A5225AR	Short Wave GBIC interface				6	

*** Software ***

HP Software Technical Unlimited Support

- SW Technical Support
- SW Electronic Support
- 24 Hrs Std Office Days
- 24 Hrs Day 6
- 24 Hrs Day 7
- Holidays Covered
- 2 Hr Remote Response

T1610A	RAID Manager XP LTU				1	
T1614AA	LUN Conf/Sec Mgr XP 1TB LTU (up to 1TB)				1	
T1611AA	Continuous Access XP 1TB LTU (up to 1TB)				1	
T1614AB	LUN Conf/Sec Mgr XP 1TB LTU (2-6TB)				1	
T1614AB	LUN Conf/Sec Mgr XP 1TB LTU (2-6TB)				1	

Ceny za služby budou fakturovány čtvrtletně.



Identifikační číslo smlouvy L8C206-1 C

Vaše objednávka č. 7702001149

Identifikační číslo smlouvy: 1011 4213 7394

Identifikační číslo systému CZ-C206-XP1

HP XP1024

Objednávka HP č. 33964628

Produkt č.	Popis	Výrobní číslo	Doba platnosti od: do:	Množství	Cena/Kč
------------	-------	---------------	---------------------------	----------	---------

HP Software Updates Service

License to Use & SW Updates

HP Recommended SW Upd Method

HP Recommended Doc Upd Method

T1610A	RAID Manager XP LTU			1	
T1614AA	LUN Conf/Sec Mgr XP 1TB LTU (up to 1TB)			1	
T1611AA	Continuous Access XP 1TB LTU (up to 1TB)			1	
T1614AB	LUN Conf/Sec Mgr XP 1TB LTU (2-6TB)			1	
T1614AB	LUN Conf/Sec Mgr XP 1TB LTU (2-6TB)			1	



Ceny za služby budou fakturovány čtvrtletně.



Soupis podporovaných produktů



Identifikační číslo smlouvy L8C206-1 C

Vaše objednávka č. 7702001149

Identifikační číslo smlouvy: 1011 4213 7000

Identifikační číslo systému CZ-C206-XP2

HP XP 128

Objednávka HP č. 33964631

Adresa místa instalace

DOPRAVNÍ PODNIK HL. M. PRAHY
AKCIOVA SPOLECNOST
NA BOJISTI 5
120 00 PRAHA 2

Adresa pro zaslání SW dokumentace

DOPRAVNÍ PODNIK HL. M. PRAHY,
AKCIOVA SPOLECNOST
SOKOLOVSKA 217/42
190 22 PRAHA 9

Kontaktní osoba pro HW



Kontaktní osoba pro SW



Doba platnosti od: 01.12.2006 do: 30.11.2007

V případě HW či SW závady nás kontaktujte na:
- IT Resource Center



Produkt č.	Popis	Výrobní číslo	Doba platnosti od: do:	Množství	Cena/Kč
HA103AC	HP 4 Hour 13x5 HW Support				
*** Hardware ***					
	HP Hardware Maintenance Onsite Support Hardware Problem Diagnosis Onsite Support Parts and Material provided 4 Hr Onsite Response 13 Hrs Std Office Days				
A7876A	XP128 Disk Control Frame	FRHB050412		1	
A7890A	XP128 ACP PAIR-Std Perf			1	
A7912B	XP1024/128 8-port 1-2Gb/sec FC Enh Chip			1	
A7918A	XP1024/128 2 GB Cache Memory Module			1	
A7921A	XP1024/128 512 MB Shared Memory Module			1	
A7929A	XP1024/128 73GB 10k rpm, FC, 4-disk grp.			3	
A7929S	XP1024/128 73GB 10k rpm FC spare disk dr			1	
A7918U	XP1024/128 2 GB Cache Memory Module, upg		09.09.2007	1	
A7929U	XP1024/128 73GB 10k rpm,FC 4-disk grp		09.09.2007	1	
HA106AC	HP Software Support				
*** Software ***					
	HP Software Technical Unlimited Support SW Technical Support SW Electronic Support Std Office Hrs Std Office Days 2 Hr Remote Response				
T1610A	RAID Manager XP LTU			1	
T1611AA	Continuous Access XP 1TB LTU (up to 1TB)			1	



Ceny za služby budou fakturovány čtvrtletně.

4
2



Identifikační číslo smlouvy L8C206-1 C

Identifikační číslo smlouvy: 1011 4213 7000
 Identifikační číslo systému CZ-C206-XP2
 HP XP 128
 Objednávka HP č. 33964631

Vaše objednávka č. 7702001149

Produkt č.	Popis	Výrobní číslo	Doba platnosti		Množství	Cena/Kč
			od:	do:		
T1614AA	LUN Conf/Sec Mgr XP 1TB LTU (up to 1TB)				1	
T1614AB	LUN Conf/Sec Mgr XP 1TB LTU (2-6TB)		09.09.2007		1	
HP Software Updates Service						
· License to Use & SW Updates						
HP Recommended SW Upd Method						
HP Recommended Doc Upd Method						
T1610A	RAID Manager XP LTU				1	
T1611AA	Continuous Access XP 1TB LTU (up to 1TB)				1	
T1614AA	LUN Conf/Sec Mgr XP 1TB LTU (up to 1TB)				1	
T1614AB	LUN Conf/Sec Mgr XP 1TB LTU (2-6TB)		09.09.2007		1	
*** Hardware v záruce ***						
A7918U	XP1024/128 2 GB Cache Memory Module, upg		09.09.2004	08.09.2007	1	
A7929U	XP1024/128 73GB 10k rpm,FC 4-disk grp		09.09.2004	08.09.2007	1	
*** Předplacená SW podpora ***						
T1614AB	LUN Conf/Sec Mgr XP 1TB LTU (2-6TB)		09.09.2004	08.09.2007	1	

Ceny za služby budou fakturovány čtvrtletně.



Popis podporovaných produktů



Identifikační číslo smlouvy L8C206-1 C

Vaše objednávka č. 7702001149

Identifikační číslo smlouvy: 1011 4322 1671

Identifikační číslo systému CZ-C206-MV

FUPPW UPS

Objednávka HP č. 33964627

Adresa místa instalace

DOPRAVNÍ PODNIK HL. M. PRAHY,
AKCIOVA SPOLECNOST
SOKOLOVSKA 217/42
190 22 PRAHA 9

Adresa pro zaslání SW dokumentace

DOPRAVNÍ PODNIK HL. M. PRAHY,
AKCIOVA SPOLECNOST
SOKOLOVSKA 217/42
190 22 PRAHA 9

Kontaktní osoba pro HW



Kontaktní osoba pro SW



Doba platnosti od: 01.12.2006 do: 30.11.2007

V případě HW či SW závady nás kontaktujte na:

- IT Resource Center (ITRC)



Produkt č.	Popis	Výrobní číslo	Doba platnosti od: do:	Množství	Cena/Kč
------------	-------	---------------	---------------------------	----------	---------

HA104AC HP 4 Hour 24x7 HW Support

*** Hardware ***

HP Hardware Maintenance Onsite Support

Hardware Problem Diagnosis
Onsite Support
Parts and Material provided
4 Hr Onsite Response
24 Hrs Std Office Days
24 hrs, Day 6
24 hrs, Day 7
Holidays Covered

*** Hardware ***

U9012AC PW9305

U9012AC PWPF

U9012AC PW9125

22.09.2007

U9012AC PW9125

22.09.2007



Ceny za služby budou fakturovány čtvrtletně.

Příloha č. 3

Rozpisy plateb, celková cena za 12 měsíců

Podpisový list

Datum:

Datum:

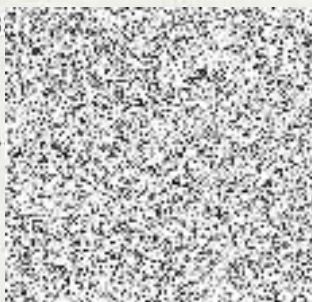
Jméno pracovníka oprávněného k podpisu:

Jméno pracovníka oprávněného k podpisu:

Ing. Tomáš Jílek
člen představenstva a generální ředitel

Ing. Milan Prypoň, MBA
generální ředitel

Podpis:



Podpis:



Razítko:
Objednatel:

Razítko:
Zhotovitel:

Dopravní podnik hl. m. Prahy
akciová společnost (2)
190 22 Praha 9, Sukbátovská 217/→2

 **HEWLETT-PACKARD, s.r.o.**
Vyskočilova 1/1410
140 21 Praha 4

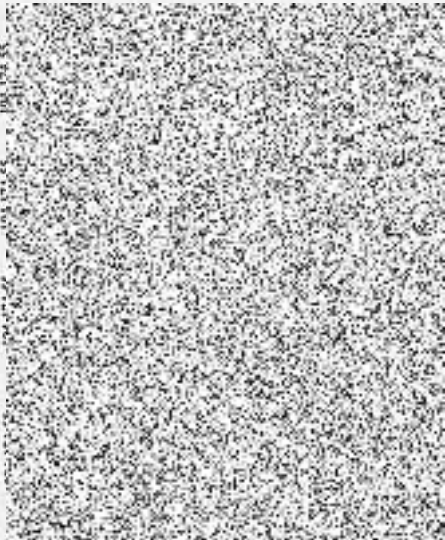


Platební kalendář k 21.02.2007

Identifikační číslo smlouvy **L8C206-1 C**

Číslo skupiny 40117722

Platnost od: 01.12.2006 do: 30.11.2007

Identifikační číslo systému	01.12.2006	01.03.2007	01.06.2007	01.09.2007
	28.02.2007	31.05.2007	31.08.2007	30.11.2007
				
CZ-C206-11				
CZ-C206-12				
CZ-C206-14				
CZ-C206-15				
CZ-C206-17				
CZ-C206-18				
CZ-C206-19				
CZ-C206-20				
CZ-C206-21				
CZ-C206-0V				
CZ-C206-XP1				
CZ-C206-XP2				
CZ-C206-MV				
Měsíčníčet:				
Celkem:	1.637.770,86	1.633.680,51	1.633.680,51	1.689.303,93

Datum vystavení 21.02.2007

Ceny za služby budou fakturovány čtvrtletně. Cena v Kč bez DPH