



email školní <sekretariat@6zstrinec.cz>

Re: Zahrada ZŠ Slezská

1 zpráva

9/48/2023

Ivana Pinkasová <ivana.pinkasova@6zstrinec.cz>

31. března 2023 v 8:21

Komu: cernohorska@volny.cz

Kopie: email školní <sekretariat@6zstrinec.cz>

Dobrý den paní Černohorská,
objednáváme u Vás studii vegetačních úprav pro školní zahradu ZŠ Slezská dle Vaší cenové nabídky. Termíny v nabídce akceptujeme.

Mgr. Ivana Pinkasová, ředitelka

čt 30. 3. 2023 v 15:48 odesílatel <cernohorska@volny.cz> napsal:

Dobrý den paní ředitelko,

potvrzuji přijetí zaměření zahrady a v příloze zasílám svou cenovou nabídku.

Během dubna bych v zahradě realizovala dendrologický průzkum, telefonicky bych se s Vámi spojila ohledně možného termínu.

Prozatím Vám děkuji,

s přáním pěkného dne

LANDSCAPES, Zahradní a krajinářská architektura

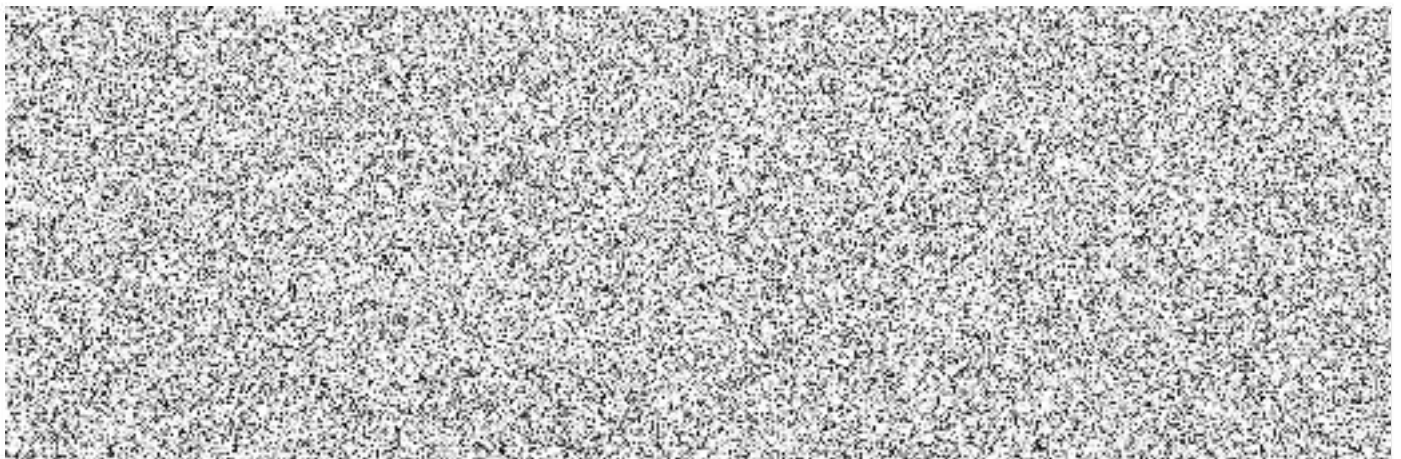
Ing. Kateřina Černohorská

Autorizovaný krajinářský architekt ČKA 04 882

73701 Český Těšín, Na Lučinách 1664/29

T: +420 777 858 254, E: cernohorska@volny.cz

IČ: 73276359, DATOVÁ SCHRÁNKA: 2rdtq2f



CENOVÁ NABÍDKA

„PŘÍRODNÍ ZAHRADA ZŠ SLEZSKÁ, TŘINEC“

STUDIE VEGETAČNÍCH ÚPRAV

OBJEDNATEL:

Základní škola, Třinec, Slezská 773, příspěvková organizace

Slezská 773

73991 Třinec

IČO: 00847119

zastoupená ředitelkou školy Mgr. Ivanou Pinkasovou

ZHOTOVITEL:

Ing. Kateřina Černoorská

Landscapes, Zahradní a krajinářská architektura

Na Lučinách 1664/29

73701 Český Těšín

IČO: 73276359

Bankovní spojení: 2600565258/2010

Kontakt: +420 777 858 254, cernohorska@volny.cz

nejsem plátcem DPH

PŘEDMĚT:

Předmětem nabídky je projektová činnost související s vypracováním projektové dokumentace

„PŘÍRODNÍ ZAHRADA ZŠ SLEZSKÁ, TŘINEC“

v podrobnosti STUDIE VEGETAČNÍCH ÚPRAV

na p.č. 3130/1 v k.ú Lyžbice. Velikost řešeného území je 4351 m². Záměr obsáhne pozemek, jež využívá Základní škola, Třinec, Slezská 773, p.o. s vlastnickým právem Statutární město Třinec, Jablunkovská 160, Staré Město, 73961 Třinec. Rozhodnými podklady, které budou do studie zpracovány, budou projekt „KOUZELNÁ PŘÍRODNÍ ZAHRADA ZŠ SLEZSKÁ“ zpracovaný Martinem Buchlem IČO 73104043 a požadavky investora specifikované níže.

Studie vegetačních úprav zahrady bude zpracována na základě geodetického zaměření terénu a zjištěných průběhů inženýrských sítí, dále bude provedeno

- zhodnocení současného stavu dřevin ve formě základního dendrologického průzkumu
- budou doporučeny základní zásahy na vegetaci (kácení / odstranění / ošetření)
- koncepce bude znázorněna studií navržené vegetace s orientační specifikací rostlin
- koncepce bude akcentovat možná adaptační opatření vůči změně klimatu
- koncepce umožní současnou výuku 5 školních tříd (po 20 dětech) v 5-ti venkovních učebnách
- koncepce vymezí prostor pro vyvýšené záhony (pěstitelské práce školních dětí)
- koncepce dále umístí 3 borovice lesní (požadavek náhradní výsadby)
- koncepce dále doplní ovocné dřeviny (stromy/keře) dle upřesnění investora
- koncepce návrh racionalizuje z hlediska potřebné následné péče o zahradu (pěstitelské práce školních dětí)
- formou referencí znázorní další možné doplňující souvislosti (alternativní sortiment, mobiliář, apod.)
- Studie vegetačních úprav naváže na předpokládané stavební úpravy (doplnění altánu, úpravu cestní sítě, doplnění venkovních učeben), jež budou součástí samostatného koordinovaného projektu.
- Studie bude konzultována a finálně představena na veřejném projednání s rodiči / investorem a po zapracování připomínek bude finalizován výsledný návrh.

Investor zabezpečí pro zpracování studie tyto podklady:

- Soupis DOSS, kteří mají být osloveni z hlediska možného průběhu inženýrských sítí v zájmovém území
- Geodetické zaměření zájmového území včetně výškových kót

PŘEDPOKLÁDANÁ SKLADBA PD - STUPEŇ STUDIE:

A. Průvodní zpráva

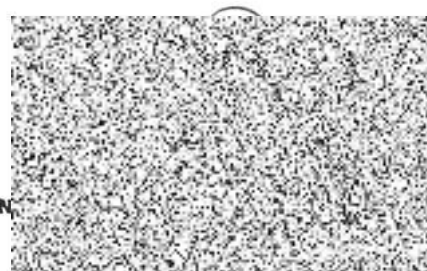
B. Situační výkresy

- Situační výkres širších vztahů
- Pasport současného stavu
- Krajinářsko-architektonický koncept
- Pohledy, perspektivy

C. Odhad realizačních nákladů

D. Reference (sortiment vegetace, edukační prvky, herní prvky a mobiliář)

Projektová dokumentace bude expedována ve 3 vyhotoveních a elektronicky na CD.



CENA:

Dendrologický průzkum / pasport současného stavu

Krajinářsko-architektonický koncept

Projektové práce celkem



90 000,- Kč

PŘEDPOKLÁDANÉ TERMÍNY ZHOTOVENÍ PD:

- předpokládaný podpis smlouvy – 4/2023
- koncept bude zpracován do 2 měsíců od podpisu smlouvy (předpoklad 6/2023)
- čistopis bude odevzdán do 1 měsíce od dokončení prezentace projektu (předpoklad 7/2023)

Platební podmínky: Úhrada ceny díla bude uskutečněna na základě předání díla a písemného potvrzení o převzetí díla. Splatnost faktury je 14 dnů od doručení faktury objednateli.

NAVAZUJÍCÍ STUPEŇ – DOKUMENTACE PRO PROVÁDĚNÍ STAVBY (DPS)

Studie vegetačních úprav bude dopracována do realizační dokumentace včetně specifikace navazující 3leté péče. DPS může být etapizována či upravena podle dotačních titulů. Cena DPS bude nabídnuta po upřesnění finálních požadavků. (Předpokládaný interval od 60 000-90 000,- Kč).

V Českém Těšíně dne 20.3.2023 (Platnost cenové nabídky je 1 měsíc.)