

LESY V LESE FORESTRY IN THE FOREST

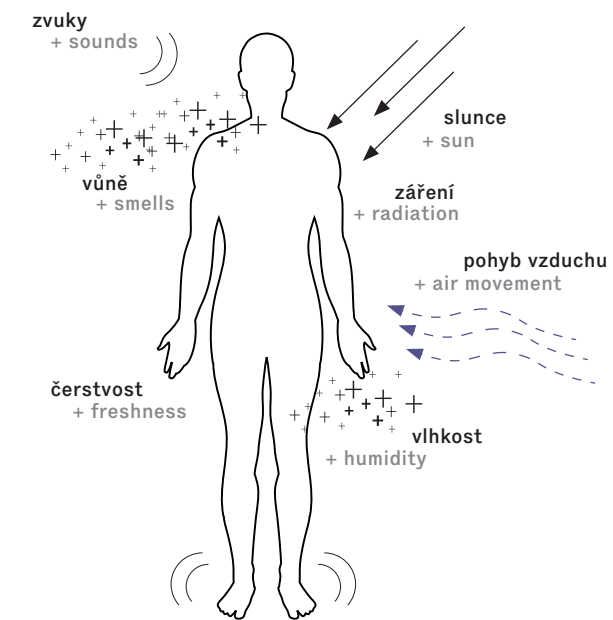


DVORY JSOU PROSTOREM PRO PRÁCI
A ODPOČINEK V PŘÍRODĚ
THE COURTYARDS PROVIDE RELAXING
AND WORKING SPACE

Zapoj své smysly

Vnímání přírody všemi lidskými smysly je mnohem intenzivnější než rozumové poznání. Parkový les připravuje návštěvníka na silný zážitek ze vzorníku lesů.

Pomocí technologických zařízení, jako ventilátory, zvlhčovače vzduchu nebo mihovítě se smysly zbystrí a připraví na vnímání přírodních blízkých společenstev. Návštěvník je donucen intenzivně vnímat své okolí všemi smysly.



Activating the sensual experience

Experiencing nature with the body senses is much richer than rational perception. The Park Forest is intended to become the reception and introduction into different ways of experiencing the forest.

Supported by technological systems, like ventilation or spray fog, the visitor will be sensitized for the natural experience. He will be made aware of its surrounding.

Výběr lesních typů

Lesní typy jsou rozmístěny v logice orientace ke světovým stranám a z toho vyplývající logice ekologické a stanovištní. Na sever směřují lesy vyšších vegetačních

stupňů, na západ a východ jsou to společenstva 1. a 2. vegetačního stupně. Charakteru lesních typů jsou přizpůsobeny jednotlivá stanoviště.

Vzorník českých lesů

Výšecí vegetace na okraji domu jsou pojaty jako reminiscence na různé typy českých lesů.

Rostliny jsou navrženy tak, aby evokovaly rozličnou atmosféru, kterou může člověk v lesích České republiky zažít.

Sample of czech forests

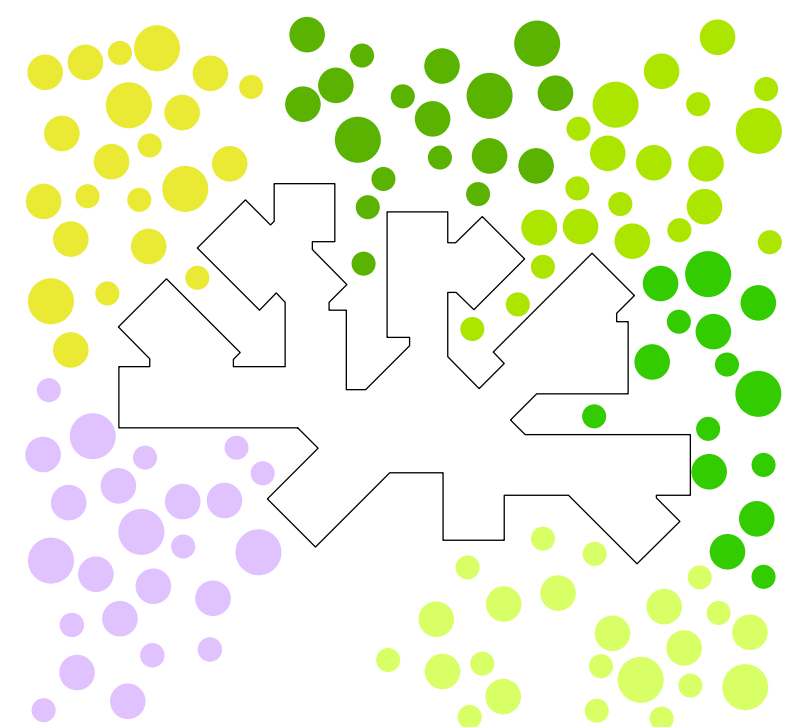
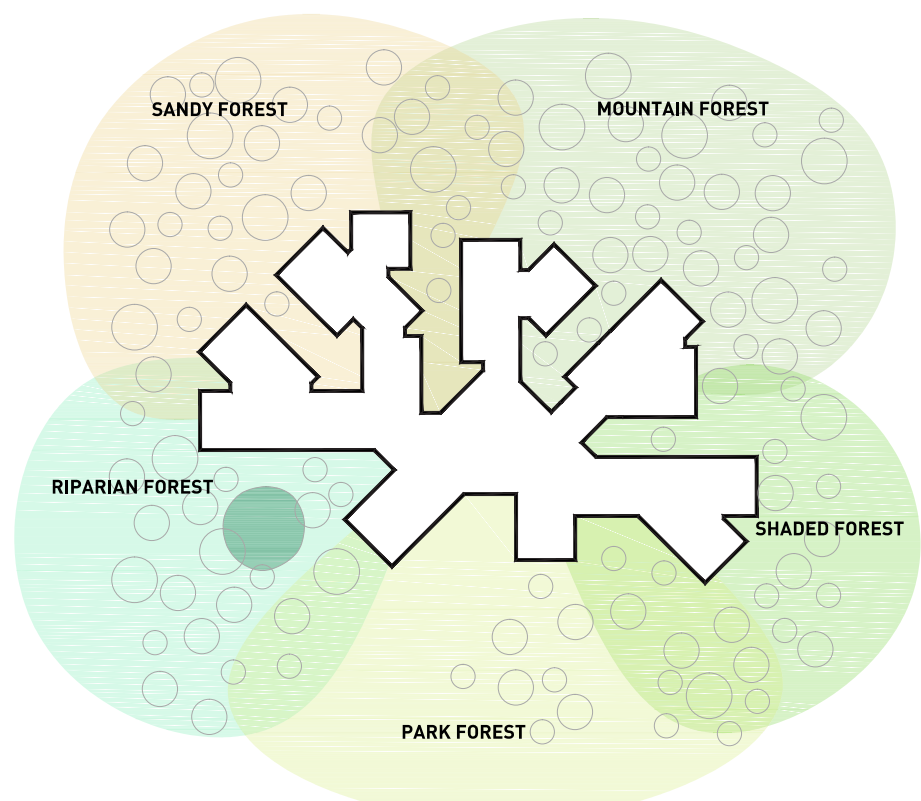
Sectors of vegetation on the perimeter of the house are understood as reminiscences of various types of Czech forests.

The chosen plants should evoke diverse atmosphere that visitors of Czech forest may experience.

Choice of forest types

The types of forests are arranged according to the logical orientation towards cardinal points. In the north there are situated plant communities of the

higher strata of vegetation, in the west and east there are communities of the first and second strata.



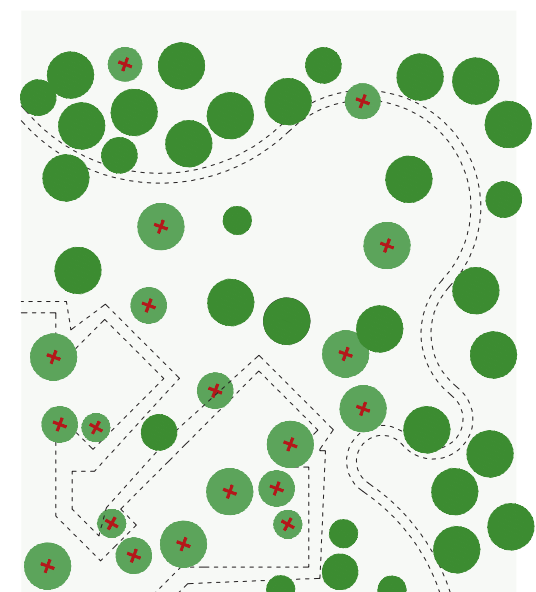
Způsob založení vegetace Process of vegetation planting

Fáze 1 - rok 0

Průzkumy, vyčištění, ochrana a kácení stromů

Phase 1 - year 0

Research, protection and cutting down of trees

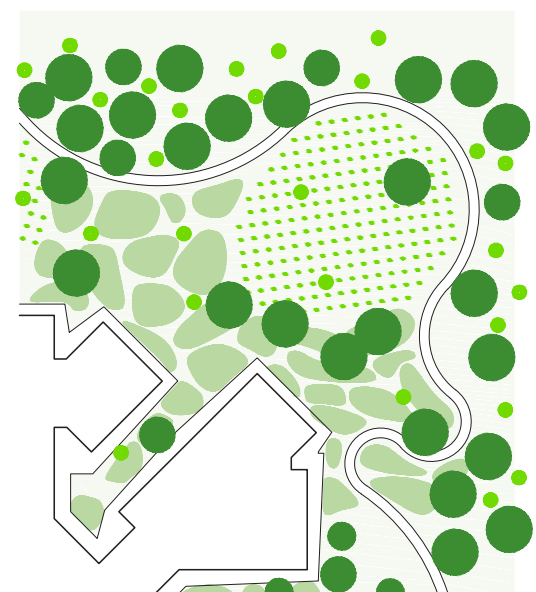


Fáze 2 - rok 1

Založení zahradnickým způsobem v blízkosti domu a lesnickým způsobem podél stezky - zbudování oplocenky

Phase 2 - year 1

Planting garden way close to the building, forestry way near the loop - construction of enclosure

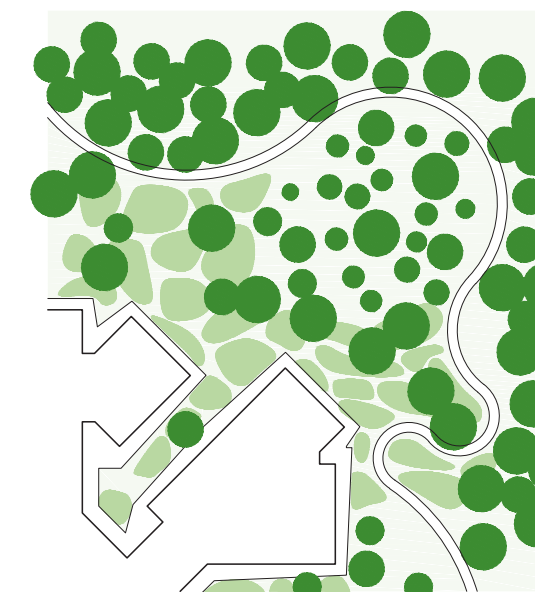


Fáze 3 - rok 10

Údržba zahradnickým a hospodaření lesnickým způsobem. Demontáž oplocenky

Phase 3 - year 10

Maintenance in garden and forestry way. Deconstruction of enclosures.

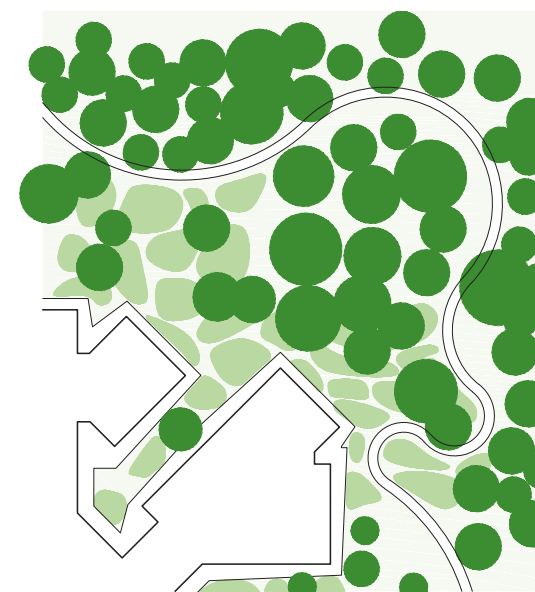


Fáze 4 - rok 20

Cílový stav kompozice - zcela rozvinuté lesní společenstvo vzorníku lesních typů

Phase 4 - year 20

Final state of concept - fully grown forest ecotype and sample of forest types.



Osvětlení areálu

Návrh umožňuje využití areálu 24 hodin denně / 365 dní v roce a k tomuto účelu je ve venkovním prostoru nasvícena naučná okružní cesta.

Aby nevznikal nežádoucí světelný smog, svítidla budou podhorizontální svítící kolmo dolů. Náklady na svícení budou minimalizovány úžitím LED svítidel.

Site lighting

Concept allows 24-7-365 usage of area. Therefore, lightening is designed on instructive path. The reflectors will radiate only downwards

to eliminate light pollution. The lightening costs will be minimized by LED technology.



Stromy

Z inventarizovaných dřevin byly vytipovány zdravé a kvalitní dřeviny. Zejména vzrostlé dřeviny při západním a jižním okraji budou zachovány.

Trees

Among researched trees were chosen healthy and well grown trees. Trees on the west and south edge of the area will remain.

Zbývající dřeviny budou pokáceny poněvadž z důvodu prostorového konfliktu s navrženým domem.

Rest of the trees will be cut down, mainly because of the spatial conflict with the designed house.

Ponechané stromy Trees preserved		Stromy ke kácení Trees to be cut	
№	Strom	№	Strom
1	Bříza	1	Smrk
2	Borovice lesní	2	Borovice lesní
3	Borovice lesní	3	Borovice lesní
4	Borovice lesní	4	Borovice lesní
5	Borovice lesní	5	Borovice lesní
6	Borovice lesní	6	Borovice lesní
7	Borovice lesní	7	Borovice lesní
8	Borovice lesní	8	Borovice lesní
9	Borovice lesní	9	Borovice lesní
10	Borovice lesní	10	Borovice lesní
11	Borovice lesní	11	Borovice lesní
12	Borovice lesní	12	Borovice lesní
13	Borovice lesní	13	Borovice lesní
14	Borovice lesní	14	Borovice lesní
15	Borovice lesní	15	Borovice lesní
16	Borovice lesní	16	Borovice lesní
17	Borovice lesní	17	Borovice lesní
18	Borovice lesní	18	Borovice lesní
19	Borovice lesní	19	Borovice lesní
20	Borovice lesní	20	Borovice lesní
21	Borovice lesní	21	Borovice lesní
22	Borovice lesní	22	Borovice lesní
23	Borovice lesní	23	Borovice lesní
24	Borovice lesní	24	Borovice lesní
25	Borovice lesní	25	Borovice lesní
26	Borovice lesní	26	Borovice lesní
27	Borovice lesní	27	Borovice lesní
28	Borovice lesní	28	Borovice lesní
29	Borovice lesní	29	Borovice lesní
30	Borovice lesní	30	Borovice lesní
31	Borovice lesní	31	Borovice lesní
32	Borovice lesní	32	Borovice lesní
33	Borovice lesní	33	Borovice lesní
34	Borovice lesní	34	Borovice lesní
35	Borovice lesní	35	Borovice lesní
36	Borovice lesní	36	Borovice lesní
37	Borovice lesní	37	Borovice lesní
38	Borovice lesní	38	Borovice lesní
39	Borovice lesní	39	Borovice lesní
40	Borovice lesní	40	Borovice lesní
41	Borovice lesní	41	Borovice lesní
42	Borovice lesní	42	Borovice lesní
43	Borovice lesní	43	Borovice lesní
44	Borovice lesní	44	Borovice lesní
45	Borovice lesní	45	Borovice lesní
46	Borovice lesní	46	Borovice lesní
47	Borovice lesní	47	Borovice lesní
48	Borovice lesní	48	Borovice lesní
49	Borovice lesní	49	Borovice lesní
50	Borovice lesní	50	Borovice lesní

