

## KUPNÍ SMLOUVA

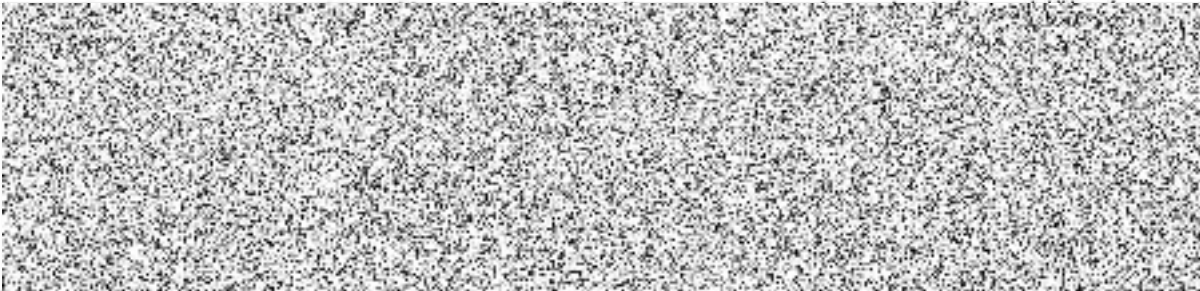
č. j. KRPB-84240-2/ČJ-2023-0600VZ

---

### Čl. I. Smluvní strany:

**Kupující:**

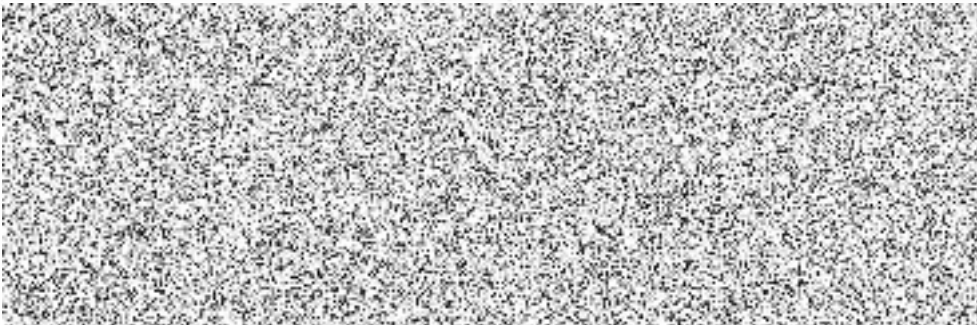
**Česká republika – Krajské ředitelství policie Jihomoravského kraje**  
se sídlem: Kounicova 24, 611 32 Brno



(dále jen „kupující“) na straně jedné

**Prodávající:**

**obchodní firma: FOODEX s.r.o.**  
se sídlem: Tovární 917/1e, 643 00 Brno - Chrlice



(dále jen „prodávající“) na straně druhé

uzavírají ve smyslu ustanovení § 2079 a násl. zák. č. 89/2012 Sb.,  
občanského zákoníku, v platném znění (dále jen „Občanský zákoník“), tuto

**kupní smlouvu:**

## Čl. II.

### Předmět smlouvy

1. Předmětem této kupní smlouvy je **dobání zrnkové kávy pro ÚZ Riviera** (dále jen „zboží“), včetně dopravy do místa plnění, a to na základě konkrétních dílčích objednávek. **Nejčastější požadovaný sortiment je uveden v Příloze č. 1 této smlouvy.**
2. Dodávka bude realizována při splnění všeobecných dodacích podmínek ve smyslu ustanovení § 2079 a násl. Občanského zákoníku.
3. Případné dobání dalšího, v Příloze č. 1 nespécifikovaného zboží, může být realizováno dle možností prodávajícího, a to po předchozí dohodě mezi pověřeným pracovníkem prodávajícího a kupujícího.

## Čl. III.

### Kupní cena

1. Kupní cena je sjednána dohodou smluvních stran podle § 2 zák. č. 526/1990 Sb., o cenách, v platném znění, a dle cenové nabídky prodávajícího, viz Příloha č. 1. Jednotkové ceny dle Přílohy č. 1 jsou považovány za ceny nejvýše přípustné a nepřekročitelné, zahrnující cenu za dopravu do místa plnění, včetně dalších nákladů souvisejících s dobávkou předmětu plnění v této smlouvě výslovně neuvedených.
2. Celková kupní cena za zboží odebrané na základě konkrétních dílčích objednávek nepřesáhne za smluvené období **bez DPH 150.000,-- Kč**.  
Slovy: jednostopadesátisickorunčeských.
3. Celková kupní cena je nejvýše přípustná a nepřekročitelná a lze ji překročit za podmínek stanovených touto smlouvou nebo zákonem.
4. Cena příp. dalšího nespécifikovaného zboží bude stanovena dle aktuálního ceníku prodávajícího.
5. Kupující si vyhrazuje právo před předložením konkrétní dílčí objednávky ověřit u prodávajícího aktuální ceny zboží. V případě, že ceny budou pro kupujícího neakceptovatelné, není povinen zboží u prodávajícího zakoupit.

## Čl. IV.

### Dodací podmínky

1. **Lhůta dobání:** konkrétní termín dobání bude uveden v dílčí objednávce. Zboží bude dobáno v pracovní dny **do 24 hodin od objednávání**. Současně se zbožím předá prodávající kupujícímu následující doklady – dodací list, popř. daňový doklad.
2. Za datum splnění dobávky se považuje den podpisu dodacího listu pověřeným pracovníkem kupujícího.
3. K přechodu vlastnického práva ke zboží dojde potvrzením dodacího listu pověřeným pracovníkem kupujícího.
4. Přesné množství a druh zboží bude specifikováno v konkrétních dílčích objednávkách, které je oprávněn podepisovat pověřený pracovník, kterého určí vedoucí pracovník kupujícího
5. **Místo plnění:** Krajské reditelství policie Jihomoravského kraje, ÚZ Riviera, Podhradí nad Dyjí č. 67.

## Čl. V.

### Platební podmínky

1. Kupující zaplatí do 21 dnů po obdržení daňového dokladu od prodávajícího kupní cenu za zboží odebrané na základě této smlouvy, a to převodem na účet prodávajícího.

2. Jestliže je prodávající dle zveřejnění správcem daně v registru plátců ke dni uskutečnění zdanitelného plnění nespolehlivým plátcem DPH, je kupující oprávněn provést zajišťovací úhradu DPH na účet příslušného finančního úřadu a uhradit prodávajícímu pouze základ daně, tento postup je považován za splnění závazku kupujícího.

#### **ČI. VI.**

##### **Fakturace**

1. Daňový doklad bude předán současně se zbožím, nebo zaslán na adresu kupujícího nejpozději do 3 dnů od data splnění dodávky a musí být na něm uvedeno číslo jednacích kupní smlouvy.
2. Prodávající je povinen daňový doklad zaslat na níže uvedenou adresu kupujícího:  
**Krajské ředitelství policie Jihomoravského kraje**  
**Odbor správy majetku – Proviantní oddělení**  
**Účelové zařízení RIVIERA**  
**671 06 Podhradí nad Dyjí č. 67, pošta Šafov**
3. Kupující je oprávněn do data splatnosti vrátit daňový doklad, který neobsahuje požadované náležitosti, není doložen kopií potvrzeného dodacího listu, která obsahuje jiné cenové údaje nebo jiný druh zboží než dohodnuté v této kupní smlouvě s tím, že doba splatnosti nově vystaveného daňového dokladu začíná znovu běžet ode dne jejího doručení kupujícímu.
4. Daňový doklad se považuje za proplacený okamžikem odepsání fakturované částky z účtu kupujícího ve prospěch účtu prodávajícího.

#### **ČI. VII.**

##### **Vady**

1. Nároky z vad se vyřizují dle volby kupujícího v souladu s ust. §§ 2106 - 2112 Občanského zákoníku. Prodávající ručí za kvalitu zboží dle této smlouvy po dobu obvyklé bezpečné použitelnosti zboží, přičemž prodávající je povinen současně dodržet podmínky stanovené zákonem č. 110/1997 Sb., o potravinách a tabákových výrobcích, v platném znění.

#### **ČI. VIII.**

##### **Sankce**

1. V případě prodlení s dodáním zboží delším než 24 hodin zaplatí prodávající smluvní pokutu ve výši 0,05% z ceny dodávky vč. DPH na základě dílčí objednávky, a to za každý i započatý den prodlení.
2. V případě neuhrazení daňového dokladu kupujícím v termínu uvedeném ve smlouvě má prodávající právo na úroky z prodlení ve výši 0,05 % z fakturované ceny zboží na základě konkrétní dílčí objednávky vč. DPH, a to za každý i započatý den prodlení.
3. Zaplacením smluvní pokuty není dotčen nárok kupujícího na náhradu škody v částce převyšující zaplacenou smluvní pokutu.
4. Smluvní pokuta a úrok z prodlení jsou splatné do 30 dnů od data doručení písemné výzvy k jejich zaplacení oprávněnou osobou, a to na účet oprávněné strany.

#### **ČI. IX.**

##### **Odstoupení od smlouvy**

1. Prodávající a kupující jsou oprávněni odstoupit od smlouvy při podstatném porušení smlouvy a pokud tento úmysl oznámí oprávněná strana druhé straně do 10 dnů od podstatného porušení povinností.

2. Podstatným porušením smlouvy se rozumí, jestliže strana porušující smlouvu věděla nebo mohla vědět, že druhá strana při takovém porušení nebude mít zájem na takovém plnění smlouvy.
3. Za podstatné porušení smlouvy se považuje:
  - a) prodlení prodávajícího s dodáním zboží delším jak 24 hodin a kupující se přitom na tomto prodlení nijak nepodílel. Za prodlení prodávajícího s dodáním zboží se považuje opakované nedodání zboží ve stanoveném termínu,
  - b) kupující nesplní své finanční závazky vůči prodávajícímu a nebude schopen poskytnout takové záruky, že je splní v náhradním termínu,
  - c) prodávající může také odstoupit od smlouvy, jestliže kupující neposkytne nutné protiplnění, a tím způsobí neschopnost provést určitý úkon. Odstoupení je však přípustné teprve tehdy, když prodávající dohodl s kupujícím písemně novou přiměřenou lhůtu ke splnění závazku, a ta neúspěšně uplynula,
  - d) nesplnění kvalitativních a kvantitativních požadavků kupujícího,
  - e) pokud se prodávající stane nespolehlivým plátcem DPH dle zákona č. 235/2004 Sb., o dani z přidané hodnoty, ve znění pozdějších předpisů.

## **Čl. X.**

### **Závěrečná ustanovení**

1. Tato smlouva nabývá platnosti dnem jejího podpisu oběma smluvními stranami a účinnosti dnem uveřejnění v registru smluv.
2. Tato smlouva je uzavřena na dobu určitou do doby, kdy celková kupní cena za zboží odebrané na základě konkrétních dílčích objednávek dosáhne částky bez DPH 150.000,-- Kč.
3. Tato smlouva je vyhotovena ve dvou stejnopisech, z nichž jeden stejnopis obdrží kupující a jeden stejnopis prodávající.
4. K zániku smlouvy může dojít:
  - a) dohodou smluvních stran,
  - b) odstoupením jednou ze smluvních stran,
  - c) uplynutím doby, na kterou byla uzavřena,
  - d) výpovědí jednou ze smluvních stran bez udání důvodu. Výpovědní lhůta činí 1 měsíc a začíná plynout 1. den měsíce následujícího po jejím doručení druhé smluvní straně,
  - e) vyčerpáním finanční částky uvedené ve smlouvě čl. III. odst. 2. této smlouvy.
5. Tuto smlouvu je možno měnit pouze formou písemných dodatků oboustranně potvrzených smluvními stranami.
6. Každá ze smluvních stran prohlašuje, že tuto smlouvu uzavírá svobodně a vážně, že považuje obsah smlouvy za určitý a srozumitelný a že jsou ji známy veškeré skutečnosti, jež jsou pro uzavření smlouvy rozhodující.
7. Pokud není v této smlouvě stanoveno jinak, řídí se právní vztahy z ní vyplývající právním řádem České republiky, zejména Občanským zákoníkem.
8. Strany vyslovují souhlas se zveřejněním této smlouvy, jakož i dalších skutečností souvisejících se smluvním vztahem založeným touto smlouvou, a to jak v režimu zák. č. 106/1999 Sb., o svobodném přístupu k informacím, tak případně podle jiných předpisů.
9. Tato smlouva podléhá uveřejnění dle zák. č. 340/2015 Sb., o zvláštních podmínkách účinnosti některých smluv, uveřejňování těchto smluv a o registru smluv (zákon o registru smluv). K uveřejnění v registru smluv zašle smlouvu kupující. Strany prohlašují,



že smlouva neobsahuje žádné skutečnosti, které by nebylo možno poskytnout jako informace podle zák. č. 106/1999 Sb., případně jiných předpisů, zejména důvěrné údaje, utajované informace nebo obchodní tajemství, a v důsledku toho by se neuveřejňovaly podle zákona o registru smluv.

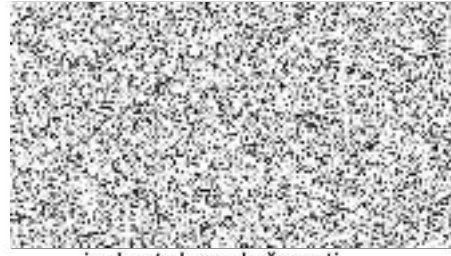
10. Tato kupní smlouva obsahuje 5 (slovy: pět) stran textu a jednu přílohu, které obsahuje 1 (slovy: jednu) stranu textu.

V Brně dne 21 -04- 2023

V Brně dne - 5 -05- 2023



vedoucí proviantního oddělení



jednatel společnosti

POLICIE ČESKÉ REPUBLIKY  
KRAJSKÉ ŘEDITELSTVÍ POLICIE  
JIHOMORAVSKÉHO KRAJE  
611 32 BRNO, KOUNICOVA 24

FOODEX s.r.o.

NABÍDKA č. 23NA00021

Dodavatel:

foodex

FOODEX s.r.o.  
Tovární 917/1e  
643 00 BRNO-CHRLICE

Odběratel:

IČ:

DIČ:

Krajské ředitelství policie Jihomoravského kr:  
ASTORIA PRATIC AVANT + MLÝNEK  
695472  
Kounicova 687/24  
602 00 BrnoNabídka č.: 23NA00021  
Datum zápisu: 20.04.2023  
Platno do:

Konečný příjemce:

Účelové zařízení Riviera  
Podhradí nad Dyjí 67  
671 06 Podhradí nad Dyjí

EL CRIOLLO káva

Označení dodávky	Množství	J.cena	Sleva	Cena %DPH	DPH	Kč Celkem
KÁVA ZRNO El Criollo EXTRA Mezcla 1kg	1 kg					
Mandle "SKOŘICE" EL CRIOLLO (400 ks)	1 bal					
Cukr EL CRIOLLO - bílý (4 kg)	1 bal					
Cukr EL CRIOLLO - třtinový (4 kg)	1 bal					
HORKÁ ČOKOLÁDA La Vita TRADIČNÍ 30g, (balení 50 ks)	50 ks					
Zaokrouhlení	1					
Součet položek CELKEM K ÚHRADĚ						

Vystavil:

