



11481/P/2023-HSPH

Čj.:

Úřad pro zastupování státu ve věcech majetkových

se sídlem: Rašínovo nábřeží 390/42, Nové Město, 128 00 Praha 2
za který jedná: Mgr. Ing. Ladislav Nový, ředitel Územního pracoviště Plzeň
IČO: 69797111

(dále také jen „hospodařící složka“)

a

Správa uprchlických zařízení Ministerstva vnitra

se sídlem: Lhotecká 599/7, 143 00 Praha 12
za kterou jedná: Mgr. et Mgr. Pavel Bacík, ředitel
IČO: 60498021
bankovní spojení: 52626881/0710
fakturační adresa: P. O. BOX 110, 143 00 Praha 4
ID datové schránky: 7ruiypv

(dále také jen „užívající složka“)

uzavírají podle ustanovení § 19 zákona č. 219/2000 Sb., o majetku České republiky a jejím vystupování v právních vztazích, ve znění pozdějších předpisů (dále jen „zákon č. 219/2000 Sb.“), tento

Dodatek č. 7

k Zápisu o poskytnutí nebytových prostor do užívání ze dne 3.2. 2017

(dále také jen „dodatek č. 7“)

Čl. I.

1. Čl. III. Zápisu o poskytnutí nebytových prostor do užívání ze dne 3.2.2017, ve znění předchozích dodatků (dále také jen „zápis“), se nahrazuje tímto zněním:
 1. Hospodařící složka přenechává k bezplatnému užívání užívající složce na dobu uvedenou v Čl. V. tohoto zápisu: prostory o celkové výměře **387,06 m²** pro 8 osob (z toho kancelářské prostory o výměře 234,45 m², ostatní plocha o výměře včetně garáže 53,99 m² a podíl užívaných společných ploch o výměře 98,62 m²) v budově uvedené v Čl. I. odst. 1. tohoto zápisu. Poskytnuté nebytové prostory jsou uvedeny v příloze č. 1 – Půdorysný plán a v příloze č. 2 - Výpočtový list.

Užívající složka výše uvedené prostory k bezplatnému užívání od hospodařící složky přijímá.

2. Uživající složka prohlašuje, že je jí stav nebytových prostor dobře znám, neboť si je prohlédla před uzavřením tohoto zápisu, a potvrzuje, že všechny jsou ve stavu způsobilém k řádnému užívání a že ji hospodařící složka seznámila se zvláštními pravidly, která je třeba při užívání nebytových prostor zachovávat, zejména s návody a technickými normami.
3. O faktickém předání a převzetí nebytových prostor na počátku užívání bude stranami sepsán protokol o předání a převzetí, ve kterém bude uveden jejich stav.
4. Umístění jednotlivých prostor je patrné z půdorysných plánek, které jsou nedílnou součástí tohoto zápisu (Příloha č. 1 – Půdorysný plánec).
5. Při užívání nebytových prostor může uživající složka užívat společné prostory budovy na adrese Americká č.p. 8/39, Jižní Předměstí, 301 00 Plzeň, (vstupní halu, chodby, schodiště, společné WC) v rozsahu nezbytném pro řádný chod poskytnutých prostor. Podíl z těchto prostor je uveden na výpočtovém listu, který je nedílnou součástí tohoto zápisu (Příloha č. 2 - Výpočtový list).
6. Uživající složka, po předchozí dohodě se složkou hospodařící, má možnost využívání velké zasedací místnosti v budově. Umístění velké zasedací místnosti je znázorněno v půdorysných plánech. (Příloha č. 1 – Půdorysné plány).

Cena za poskytnutí velké zasedací místnosti je uvedena ve výpočtovém listu (Příloha č. 2 – Výpočtový list).

ČI. II.

1. Dodatek č.7 nabývá platnosti dnem podpisu poslední stranou a účinností **1. 5. 2023**.
2. Ostatní ujednání zápisu zůstávají beze změny.
3. Dodatek č. 7 je uzavírán elektronicky.
4. Strany zápisu prohlašují, že dodatek č. 7 uzavřely svobodně a vážně, nikoli v tísní za nápadně nevýhodných podmínek. Na důkaz toho připojují své elektronické podpisy a elektronické časové razítko.
5. Nedílnou součástí dodatku č. 7 jsou přílohy:

Příloha č. 1 – Půdorysné plány

Příloha č. 2 – Výpočtový list

Za hospodařící složku:

V Plzni

Za uživající složku:

V Praze

.....
Mgr. Ing. Ladislav Nový
ředitel Územního pracoviště Plzeň

.....
Mgr.et Mgr. Pavel Bacík
ředitel Správy uprchlických zařízení
Ministerstva vnitra

Mgr. Ing.
Ladislav
Nový

Digitálně
podepsal Mgr. Ing.
Ladislav Nový
Datum: 2023.04.28
09:20:07 +02'00'

Schéma administrativní budovy ÚZSVM - Americká 39, Plzeň

III. Nadzemní podlaží

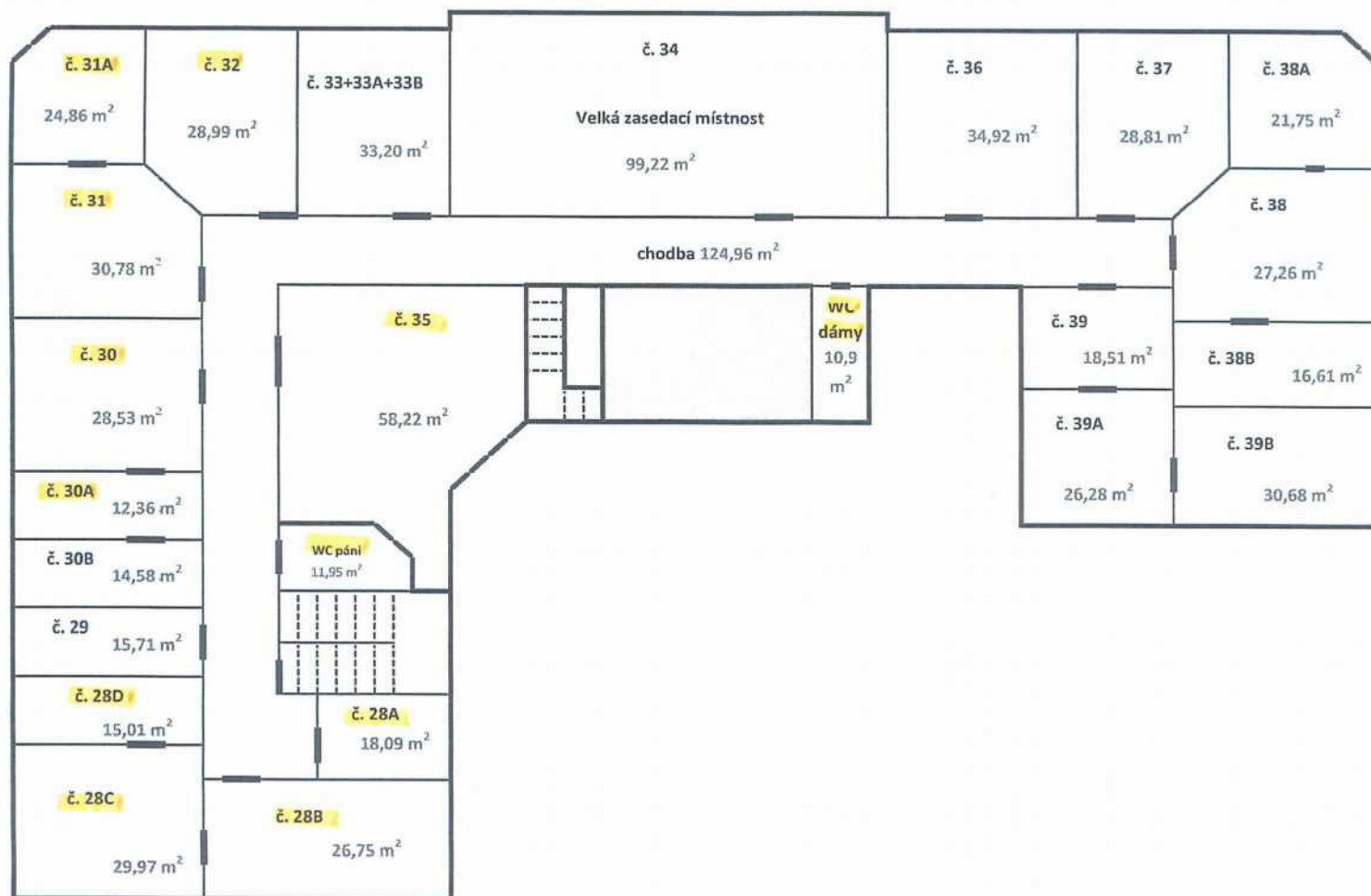


Schéma administrativní budovy ÚZSVM - Americká 39, Plzeň

II. Nadzemní podlaží

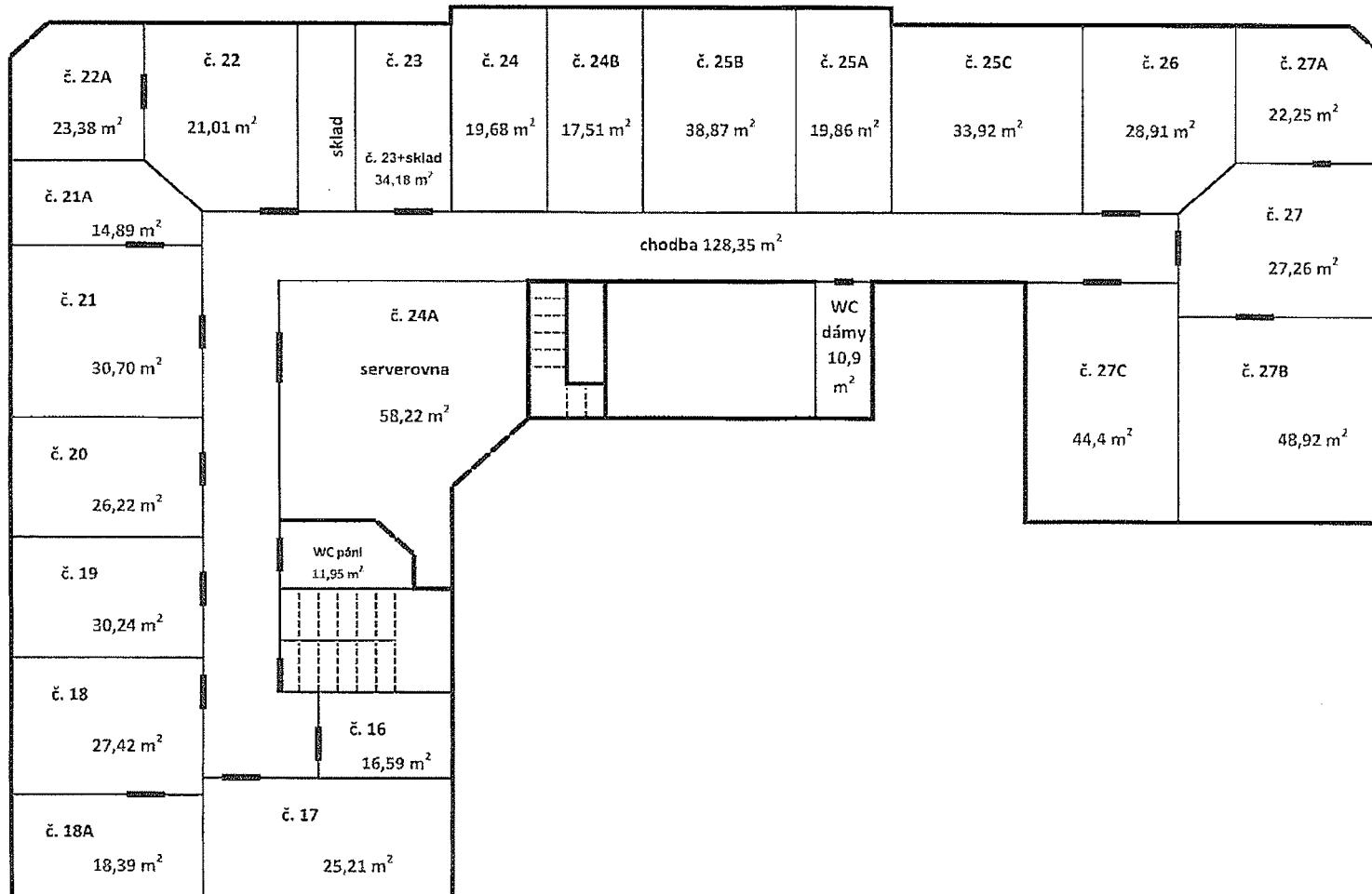
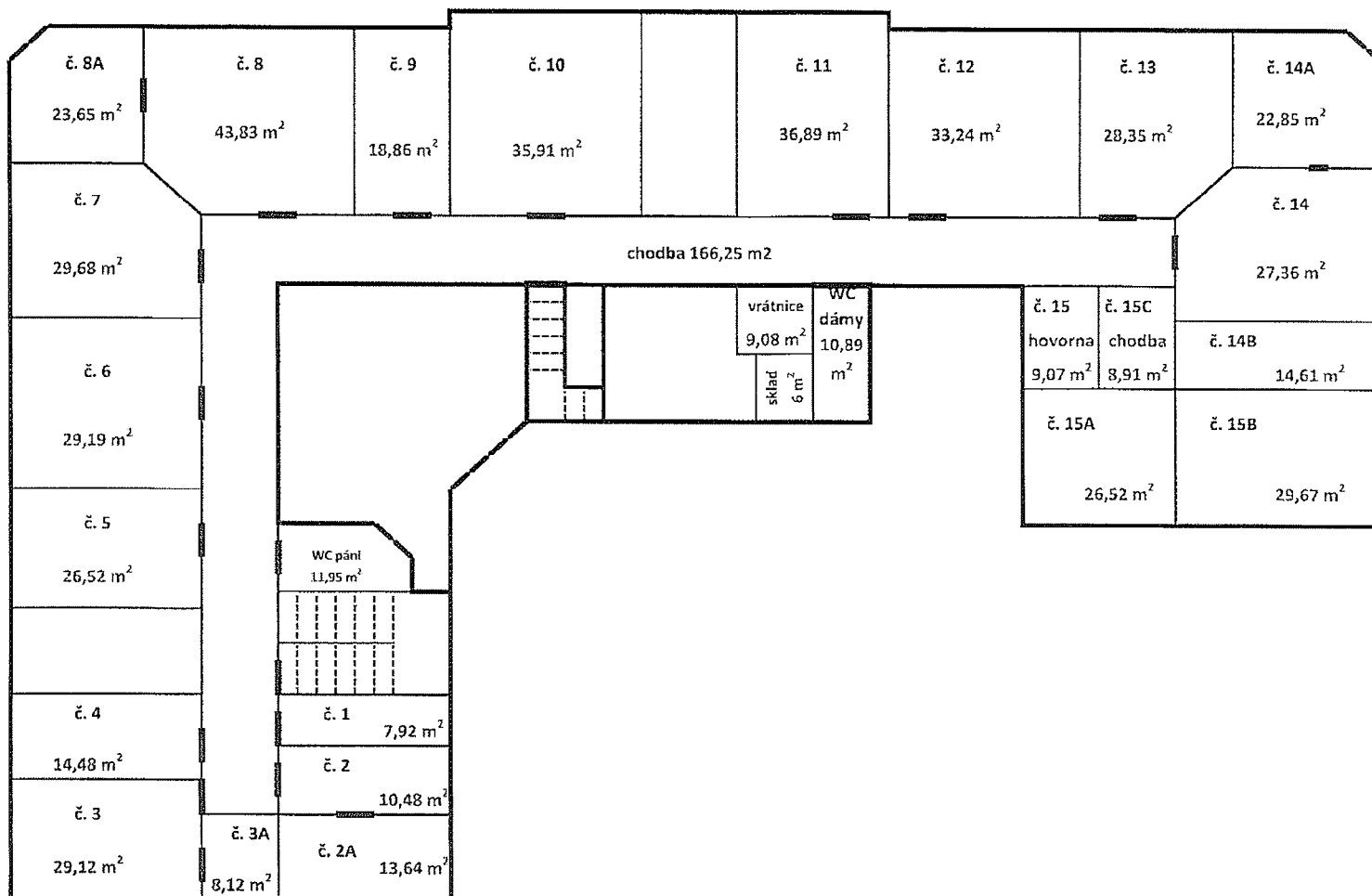


Schéma administrativní budovy ÚZSVM - Americká 39, Plzeň

I. Nadzemní podlaží - přízemí



Výpočtový list

Uživatel: Správa uprchlických zařízení MV
Uživací vztah: výpůjčka - Americká 8/39, Plzeň

Platný od: 1.května 2023

Počet započítaných osob v pronajatých prostorách 8
Výměra užívaných ploch v m2 (kancelářská plocha) 234,45
Výměra užívaných ploch v m2 (ostatní plocha vč. garáže) 53,99 (garáž 14,88m2)
Podíl užívaných společných ploch v m2 98,62
Celková užívaná plocha v m2 387,06

Služby spojené s užíváním nebytových prostor					
Rozúčtovávané položky		metoda výpočtu spotřeby	platba	splatná ke dni	frekvence placení
účet: 24728311/0710 var.s.: 3901700031					
1.	Vodné a stočné	na osobu	dle faktury	dle faktury	dle faktury
2.	Srážková voda	na m ²	dle faktury	dle faktury	dle faktury
3.	Elektrická energie	na m ²	dle faktury	dle faktury	dle faktury
4.	Teplo	na m ²	dle faktury	dle faktury	dle faktury
5.	Úklid	na m ²	dle faktury	dle faktury	dle faktury
6.	Revize	na m ²	dle faktury	dle faktury	dle faktury
7.	Výtah	na m ²	dle faktury	dle faktury	dle faktury
8.	Služby ostrahy	na m ²	dle faktury	dle faktury	dle faktury
9.	Odvoz a likvidace odpadu	na osobu	dle faktury	dle faktury	dle faktury
10.	Hygienické prostředky	na osobu	dle faktury	dle faktury	dle faktury

Využívání zasedacích místností:

Velká zasedací místnost viz Rozhodnutí