



Outdoor Aliance s.r.o. Outdoor Resort Březová

Rokytnice nad Rokytnou, 675 25 IČ:28594207 DIČ:CZ28594207

Kontaktní údaje do OR Březová: [redacted]
mail: [redacted]

Outdoor Aliance s.r.o.

č. ev. 1, 675 22 Římov

IČ: 28594207, DIČ: CZ28594207

Společnost je zapsána v obchodním rejstříku vedeném u Krajského soudu v Ostravě v oddílu C, vložce 33545

Zastoupena: [redacted] výkonnou ředitelkou

Vážení,

dovolujeme si Vám zaslat smlouvu o zajištění ubytování vaší školy/skupiny na základě Vaší objednávky.

Veškerá komunikace bude probíhat výhradně elektronicky, proto věnujte těmto informacím náležitou pozornost.

Smlouva, kterou Vám zasíláme, je již opatřena řádným podpisem a razítkem naší společnosti. Smlouva obsahuje přílohu č. 1, a to Specifikační kartu Vašeho pobytu. Dále přikládáme organizační pokyny a vybrané pasáže provozního řádu Outdoor Resortu Březová a všeobecných podmínek.

Nyní, prosím, čtete velmi pozorně. Pro závazné potvrzení Vašeho ubytování je nutné udělat následující kroky:

1. Do 14-ti dnů od data přijetí smlouvy do Vaší emailové schránky nám smlouvu včetně přílohy č. 1, tj. Specifikační karty, zašlete potvrzenou zpět, a to buď naskenovanou na email [redacted] či poštou na adresu Outdoor Resort Březová, Rokytnice n. Rokytnou 675 25.
2. 3 měsíce před začátkem pobytu Vám přijde upozornění na email, abyste v on-line kartě upřesnili počty osob.
3. 3 týdny před začátkem pobytu Vám opět na email přijde upozornění, abyste vyplnili zbývající údaje ve Vaší online kartě.

Důležité!

Veškerá komunikace bude nyní probíhat výhradně elektronicky.

Zde najdete odkaz na on-line kartu Vaší rezervace č. 77974:

V této kartě máte možnost editovat Vaše přání, požadavky k ubytování a zároveň také upřesnit 3 měsíce před začátkem Vašeho pobytu počet osob a 3 týdny před začátkem pobytu doplnit zbývající údaje. POZOR. Závazný je pro nás vždy naposledy Vámi udaný počet osob a tento počet Vám také musíme písemně potvrdit. Pokud budete chtít navýšit počet žáků, je nutné nás o tomto informovat písemně emailem a my Vám buď tento požadavek schválíme, nebo zamítneme (z důvodu omezené kapacity).

Věnujte tomuto, prosíme, mimořádnou pozornost a ihned si vstup do Vaší karty vyzkoušejte.

Budete-li mít od této chvíle jakékoliv přání, dotaz, obraťte se, prosíme, výhradně na e-mail: [redacted] kde se Vám bude pověřený pracovník OR Březová věnovat, nebo využijte okénko „poslat dotaz či požadat o změnu“ ve Vaší on-line kartě.

Ostatní dokumenty - tj. organizační pokyny a provozní řád ubytovacího zařízení Outdoor Resort Březová nám nezasílejte, ale ponechejte si pro Vaši potřebu.

Chceme Vám poděkovat, že jste si pro ubytování vaší školy/skupiny vybrali Resort Březová. Ujistíme Vás, že uděláme vše proto, abyste Vy i Vaši žáci/děti byli maximálně spokojeni.

Se srdečným pozdravem,

[redacted]

Výkonná ředitelka Outdoor Aliance s.r.o



Outdoor Alliance s.r.o. Outdoor Resort Březová

Rokytnice nad Rokytnou, 675 25 IČ:28594207 DIČ:CZ28594207

Smlouva o zajištění ubytování školní nebo jiné skupinové akce dle rezervace ID 77974

Outdoor Alliance s.r.o. (jako poskytovatel ubytovacích a souvisejících služeb)

č. ev. 1, 675 22 Římov

IČ: 28594207, DIČ: CZ28594207

Společnost je zapsána v obchodním rejstříku vedeném u Krajského soudu v Ostravě v oddílu C, vložce 33545

Zastoupena: [redacted] jednatelkou

a

Základní škola s rozšířenou výukou jazyků, Fakultní škola Pedagogické fakulty UK, (dále jako odběratel/ škola/skupina/ubytovaný/realizátor - veškeré pojmy jsou si při použití ve smlouvě rovnocenné)

Kladská 1, 120 00 Praha 2

IČ: 49624911

I. Předmět smlouvy

Předmětem smlouvy je zajištění ubytování a souvisejících služeb v Outdoor Resortu Březová (dále jen OR Březová), v termínu 5. září 2023 - 7. září 2023.

Práva a povinnosti poskytovatele, specifikace předmětu smlouvy

- Zajištění ubytování vč. souvisejících služeb tj. plné penze - stravy 5x denně ve složení: snídaně + přesnídávka (vydávaná u snídaně) + oběd + svačina + večeře, s výjimkou dne příjezdu a odjezdu, kdy strava bude upravena poskytovatelem dle doby zahájení a ukončení ubytování.
- Umožnit využívání společných prostor a vybavení resortu dle věku ubytovaných a specifikační karty.
- Poskytovatel není povinen zajistit uvolnění dalších ubytovacích prostor v případě příjezdu vyššího počtu osob, než je uvedeno ve specifikační kartě, pokud o této situaci odběratel v dostatečném předstihu neinformuje skrze rezervační systém (on-line karta) a není mu tato změna odsouhlasena a akceptována pověřeným pracovníkem systému.
- Ubytování v OR Březová je zajištěno v pevné budově nebo v chatách. Rozdělení ubytovaných skupin do jednotlivých chat a budovy je zcela v kompetenci poskytovatele. Poskytovatel přihlíží k preferenci jednotlivých škol, preferenci však nemůže zaručit. Záleží na aktuálním složení škol/skupin v daném termínu, počtu dívek, chlapců, pedagogů, tomu, jak se jednotlivé skupiny ubytovaných prolínají. Do budovy jsou přednostně ubytovávány malé děti, záleží také na včasnosti rezervace. Sociální zařízení je společné a nachází se jak v hlavní budově, tak v prostoru mezi chatami. Škole/skupině je přidělen počet lůžek odpovídající celkovému počtu osob v rezervaci. Pedagogům jsou přiděleny pokoje dle počtu nahlášených osob, bez ohledu na pohlaví.
- Poskytovatel má řádně uzavřené pojištění na pojištění odpovědnosti z činnosti, které se vztahuje na povinnost poskytovatele k náhradě újmy (na zdraví či majetku), která vznikla poškozenému v souvislosti s výkonem pojištěné činnosti a poskytovatel zároveň porušil právní povinnost. Pokud poskytovatel právní povinnost neporušil, za vzniklé škody na majetku a zdraví neodpovídá. Tento výklad se řídí ustanovením Občanského zákoníku č. 89/2012 Sb., a kterým se uzavřená pojišťna smlouva poskytovatele řídí.

II. Práva a povinnosti odběratele

- Užívat ubytovací prostory řádným způsobem v souladu s jejich charakterem a dbát provozního řádu OR Březová. V případě škody zaviněné osobou z řad odběratele, si poskytovatel ubytovacích služeb účtuje náhradu dle podmínek uvedených v provozním řádu OR Březová.
- Odběratel nese plnou odpovědnost za všechny své účastníky po celou dobu pobytu v OR Březová. Odběratel nese odpovědnost za vhodné chování a jednání žáků ve středisku. Při případné reklamaci služeb je následující postup: Reklamacie musí být podána písemně, bezodkladně ještě v průběhu pobytu a výhradně u ředitele střediska. Na pozdější reklamacie nebude brán zřetel.
- Koupání v rybníku a v bazénu je povoleno pouze se souhlasem pedagoga/vedoucího skupiny a plně na jeho odpovědnost. Skákání do vody je zakázáno. Chování odběratele v ostatních záležitostech upravuje provozní řád resortu.

III. Platební podmínky

Cena ubytovacích služeb se odvíjí od vybraného rozsahu služeb a od počtu dní (započítává se i každý započatý den, bez zohlednění skutečného času příjezdu či odjezdu skupiny, který ovšem musí být ve vymezeném časovém rozmezí) a je stanovena částkou uvedenou ve specifikační kartě, která je nedílnou součástí smlouvy. Na pozdější nástup na ubytování či dřívější odjezd nebude brán zřetel. Platba ubytování může proběhnout buď v hotovosti v den příjezdu, nebo fakturou do

sedmi dnů po skončení školní akce. Zvolený způsob vyberete ve Vaší online kartě. Poskytovatel na přání vystaví i zálohovou fakturu a přijme zálohu za ubytování. Tato částka pak bude zohledněna v konečné faktuře. Objednavatel se může sám rozhodnout, zda chce platit zálohu či nikoliv. Pokud zvolí možnost „bez zálohy“ nezavazuje jej to odpovědnosti vyplývající z této smlouvy.

IV. Stornovací podmínky

V případě zrušení rezervace ubytování ze strany odběratele má poskytovatel právo vyúčtovat stornoplatek ve výši 30% z ceny. Tento stornoplatek má poskytovatel právo vyúčtovat i při snížení počtu ubytovaných ze strany odběratele. Poskytovatel však ze své vlastní vůle stanovuje 10% toleranci v úbytku počtu účastníků. Do této výše nebude stornoplatek účtovat. Poskytovatel má právo zrušit ubytování školy z důvodů zásahu vyšší moci nebo jiné nepředvídatelné situace, nebo situace, která má zásadní dopad na poskytovatele – např. epidemie, přírodní živly, nepředvídatelná geopolitická situace, energetická situace, inflace se zásadním dopadem na hospodaření poskytovatele a dalších situací, které nemohl poskytovatel ovlivnit a podobně. V tomto případě vrátí poskytovatel veškeré případně poskytnuté zálohy do 14-ti dnů od zrušení akce.

Specifické ujednání platné pro celý rok 2023:

Stornoplatek nebude účtován v případě že:

A) Poskytovatel a Odběratel se výslovně dohodnou na změně termínu, a to písemně.

B) Poskytovatel nebude účtovat stornoplatek za předpokladu, že by důvodem k neúčasti byla skutečnost zapříčinněná epidemiologickou situací, která by pobyt znemožnila, a to z následujících důvodů:

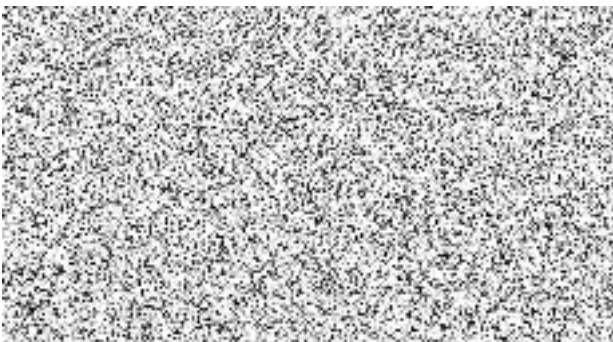
- Uzavření škol z důvodu epidemie
- Nařízení karantény ze strany příslušné KHS či její pobočky danému třídnímu kolektivu, skupině či celé škole
- Zákaz realizace školních či pobytů ústředním orgánem (Ministerstvo zdravotnictví, Ministerstvo školství)
- Zákaz poskytování ubytovacích služeb
- Zákaz výjezdu školy na základě lokálních opatření vyhlášených KHS či centrálními orgány (např. na základě tzv. „semaforu“) atd.
- Jiným nařízením centrálního orgánu či orgánu veřejného zdraví, který znemožní realizaci pobytu z důvodu epidemiologického.

Vše vztaženo k termínu pobytu, ve kterém má dotyčná škola/skupina být ubytována.

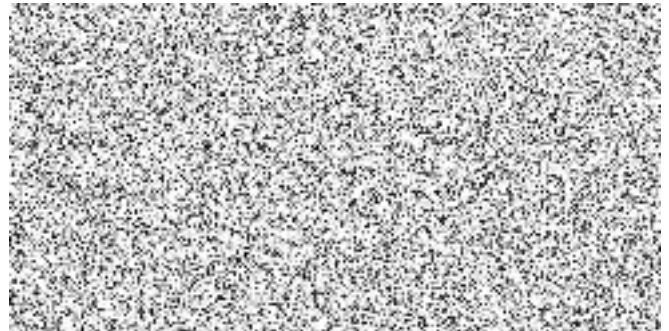
V. Závěrečná ustanovení

Tato smlouva nabývá platnosti dnem podpisu oběma smluvními stranami. Nedílnou součástí této smlouvy jsou její přílohy. Podepsanou smlouvu vrátí odběratel poskytovateli do 14-ti dnů od jejího přijetí na email odběratele. Pokud podepsaná smlouva nebude odběratelem do výše uvedené lhůty vrácena, má poskytovatel ubytovacích služeb právo rezervaci ubytování stornovat.

Poskytovatel:



Odběratel:



Přílohy smlouvy:

1. Příloha č. 1 – Specifikační karta Vašeho ubytování
2. Příloha č. 2 – Organizační pokyny
3. Příloha č. 3 – Provozní řád OR Březová a všeobecné podmínky



Outdoor Alliance s.r.o. Outdoor Resort Březová

Rokytnice nad Rokytnou, 675 25 IČ:28594207 DIČ:CZ28594207

Příloha č. 1

Specifikační karta ubytování – rezervace č. 77974

Dodavatel: Outdoor Alliance s.r.o.

č. ev. 1, Římov 675 22

IČ: 28594207, DIČ: CZ28594207

Společnost je zapsána v obchodním rejstříku vedeném u Krajského soudu v Ostravě v oddílu C, vložce 33545

Zastoupena [redacted] jednatelkou

Odběratel: Základní škola s rozšířenou výukou jazyků, Fakultní škola Pedagogické fakulty UK,

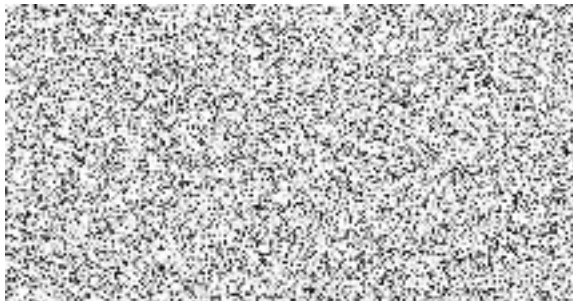
Kladská 1, 120 00 Praha 2

IČ: 49624911

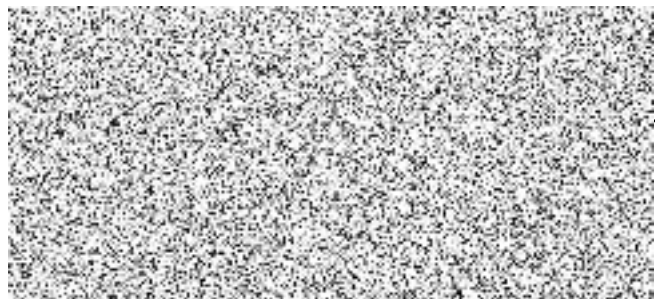
Typ klienta:	Adaptační kurz
Tematizace ubytovacího produktu:	Pohoda
Místo konání:	Outdoor Resort Březová, Rokytnice n. Rokytnou 675 25
Termín:	5. září 2023 - 7. září 2023
Ubytování:	Budova či chatky
Počet dětí k datu vytvoření rezervace:	25
Počet dětí:	25
Počet dospělých:	2
Cena za dítě:	2 580,00 Kč (počet: 25)
Cena za dospělého:	1 800,00 Kč (počet: 2)
Počet pedagogů zdarma:	-1 800,00 Kč (počet: 2)

(Na každých 10 platících dětí má 1 pedagog celý pobyt zdarma. Tento počet pedagogů se tedy může měnit v závislosti na skutečném počtu žáků, kteří se pobytu zúčastní).

Ubytovatel:



Odběratel:





Příloha č. 2

Organizační pokyny ubytování a vhodné tipy

1. Jak se dopravit do OR Březová

a) Doprava vlastním autobusem vašeho dopravce

Zajištění dopravy je vždy v rámci režie školy, tyto služby nezajišťujeme. V případě, že zde bude autobus zůstat po celou dobu Vašeho pobytu, je možno jej zaparkovat před areálem. Je možno zajistit ubytování pro Vašeho řidiče.

b) Vlastní dojezd do Třebíče a následně přistavení autobusu - transfer

Je zde pro variantu, že se do Třebíče dopravujete linkovým autobusem či vlakem. Poskytneme Vám kontakt na místního dopravce, který vám může zajistit odvoz z nádraží na Březovou, přistaví autobus na místo vašeho příjezdu, odveze vás do Resortu Březová a v uvedený den a čas vás opět odveze zpět na autobusové či vlakové nádraží.

Autobusový svoz objednávejte emailem minimálně měsíc před Vaším plánovaným pobytem přímo u dopravce na emailu info@stan.cz telefonní kontakt na dispečink – [376333333](tel:376333333)

c) Vlastní dojezd do Třebíče a odtud linkou

Do Rokytnice nad Rokytnou Veverka - dále pak do střediska pěšky, vzdálenost z Veverky cca 2 km nebo do obce Rokytnice nad Rokytnou - a taktéž pěšky - vzdálenost cca 2 km. Březová se nachází zhruba na půli cesty těchto dvou vesnic. Spoje si můžete vyhledat na webových stránkách (např. www.vlaky.cz). Popis trasy do střediska naleznete také na našich webových stránkách www.stan.cz

2. Čas příjezdu a odjezdu

Příjezd směřujte ideálně na 11.00 hod, a odjezd na 13.00 hod. **Příjezdový a odjezdový čas vyplňte opět prostřednictvím online karty, a to nejpozději tři týdny před začátkem Vašeho pobytu.** Vystěhování ubytovacích prostor v odjezdový den je do 9:00 hod v odjezdový den, nastěhování je od 14:00 v příjezdový den, v praxi je to ale většinou možné dříve. Pokud se klient výrazně opozdí s příjezdem a nástupem na ubytování, vyjdeme mu vstříc podle veškerých našich možností. Pokud však příjezd bude opožděn skutečně výrazně, nemusíme být schopni a nejsme povinni poskytnout služby v plném sjednaném rozsahu. (např. pokud klient dorazí místo v 11:00 v 16:00, nejsme povinni mu poskytnout oběd, nicméně nárok na slevu nevzniká. Nárok na slevu nevzniká ani v případě, že není možno z důvodu nepřízně počasí využít některé atrakce či jiné vybavení Resortu Březová.

3. Nahlášení aktuálního počtu ubytovaných

Počty ubytovaných jsou nyní ve specifikacní kartě vygenerovány dle rezervace, kterou jste učinili. Tři měsíce před začátkem pobytu upřesněte prosím počet ubytovaných ve Vaší online kartě. Pokud chcete počty ubytovaných navýšit, je nutné nás písemně kontaktovat na email info@stan.cz a vyčkat na písemné potvrzení, že je to možné.

4. Využití atrakcí a aktivit Resortu Březová

Využití atrakcí a aktivit Resortu Březová se řídí harmonogramem jejich využití, který je ubytované skupině předložen při příjezdu a který může být např. s ohledem na počasí aktualizován.

5. Doporučené vybavení do Resortu

Náš Resort je outdoorového sportovního charakteru, tj. pokud si chcete náš Resort co nejvíce užít, doporučujeme zvláště dětem: **Přezůvky, sportovní obuv, sportovní oblečení, horší oblečení na paintball** (dlouhé nohavice a rukávy, potravinářská barva po opakovaném vyprání zmizí). Dále **vlastní láhev na pití** (hrníčky v jídelně jsou k dispozici pouze v době výdeje jídel). Dále je vhodná **pláštěnka či nepromokavá bunda, baterka, plavky**. V Resortu je **většinu dne otevřen bufet**, kde si ubytovaní mohou zakoupit cukrovinky, nápoje a další občerstvení, ale také suvenýry. V areálu Resortu jsou rovněž k dispozici příplatkové atrakce.

Důležité! Pokud by se rodiče chtěli se svými dětmi spojit telefonicky, ne přes naše pracovní čísla! Není v našich možnostech rodiče v tomto směru uspokojit. Korespondenční adresa do OR Březová je:

Resort Březová, Rokytnice n. Rokytnou 675 25