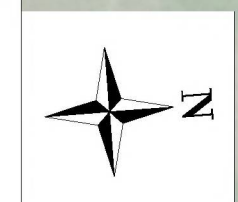
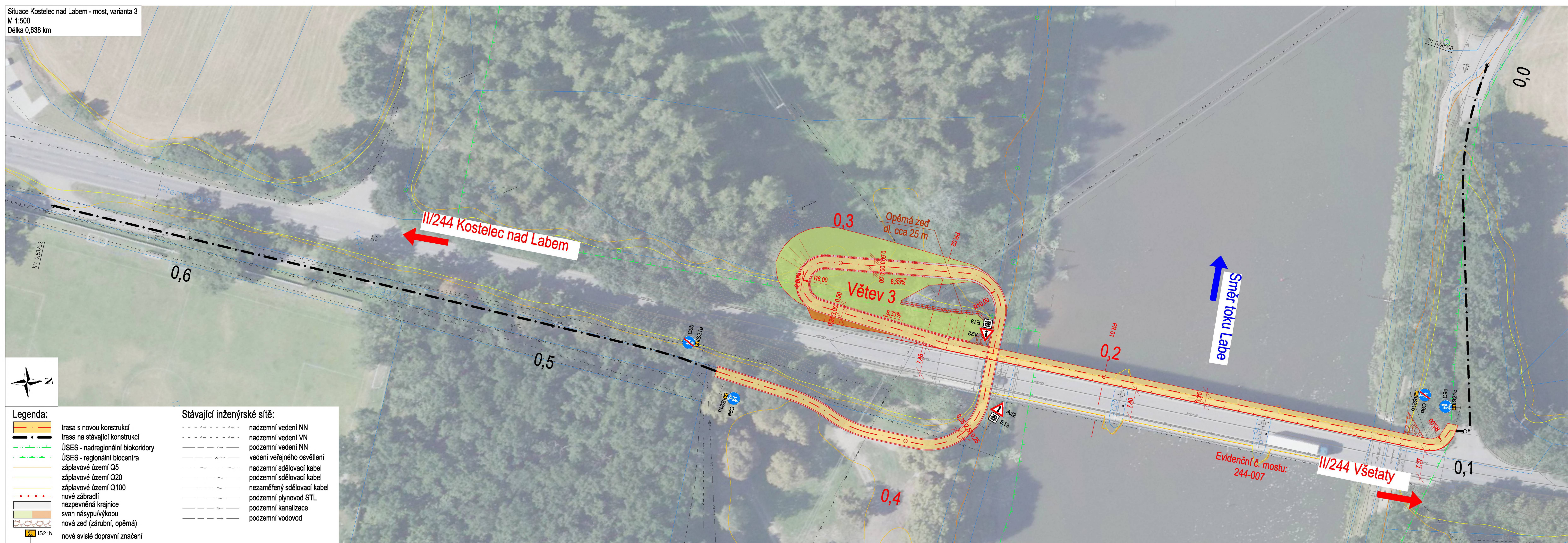


Situace Kostelec nad Labem - most, varianta 3
M 1:500
Délka 0,638 km



Legenda:	
	trasa s novou konstrukcí
	trasa na stávající konstrukci
	ÚSES - nadregionální biokoridory
	ÚSES - regionální biocentra
	záplavové území Q5
	záplavové území Q20
	záplavové území Q100
	nové zábradlí
	nezpevněná krajnice
	svah násypu/výkopu
	nová zeď (zárubní, opěrná)
	nové svislé dopravní značení

Stávající inženýrské sítě:	
	nadzemní vedení NN
	nadzemní vedení VN
	podzemní vedení NN
	vedení veřejného osvětlení
	nadzemní sdělovací kabel
	podzemní sdělovací kabel
	nezaměřený sdělovací kabel
	podzemní plynovod STL
	podzemní kanalizace
	podzemní vodovod

Č.	Datum	Popis	Vypracoval	Schválil
		REVIZE		

KONCEPT Souřadnicový systém S-JTSK, Výškový systém Bpv

Objednatel: Středočeský kraj Zborovská 81/11 150 21 Praha 5	
---	--

Navrh/vypracoval: Vít Loukota	Zodpovědný projektant: Ing. Jan Svoboda	Zhotovitel: 4roads s.r.o. Slunná 541/27 162 00 Praha 6 - Střešovice
Technická kontrola: Ing. Pavel Paška	Hlavní inženýr projektu: Ing. Jan Svoboda	

Kraj: Středočeský kraj	Čís.sm.obj.: S-1802/OVM/2022
Katastrální území: Kostelec nad Labem	Čís.akce: 22014
Akce: Labská cyklostezka, Kostelec nad Labem, most studie	Datum: 06/2022
Část: Výkresy	Formát: 5xA4
Příloha: Situace Kostelec nad Labem - most, varianta 3	Měřítko: 1:500
	Stupeň: STUDIE
	Číslo kopie: B.3.3