



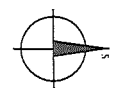
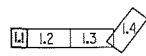

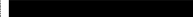



Legenda sítí :

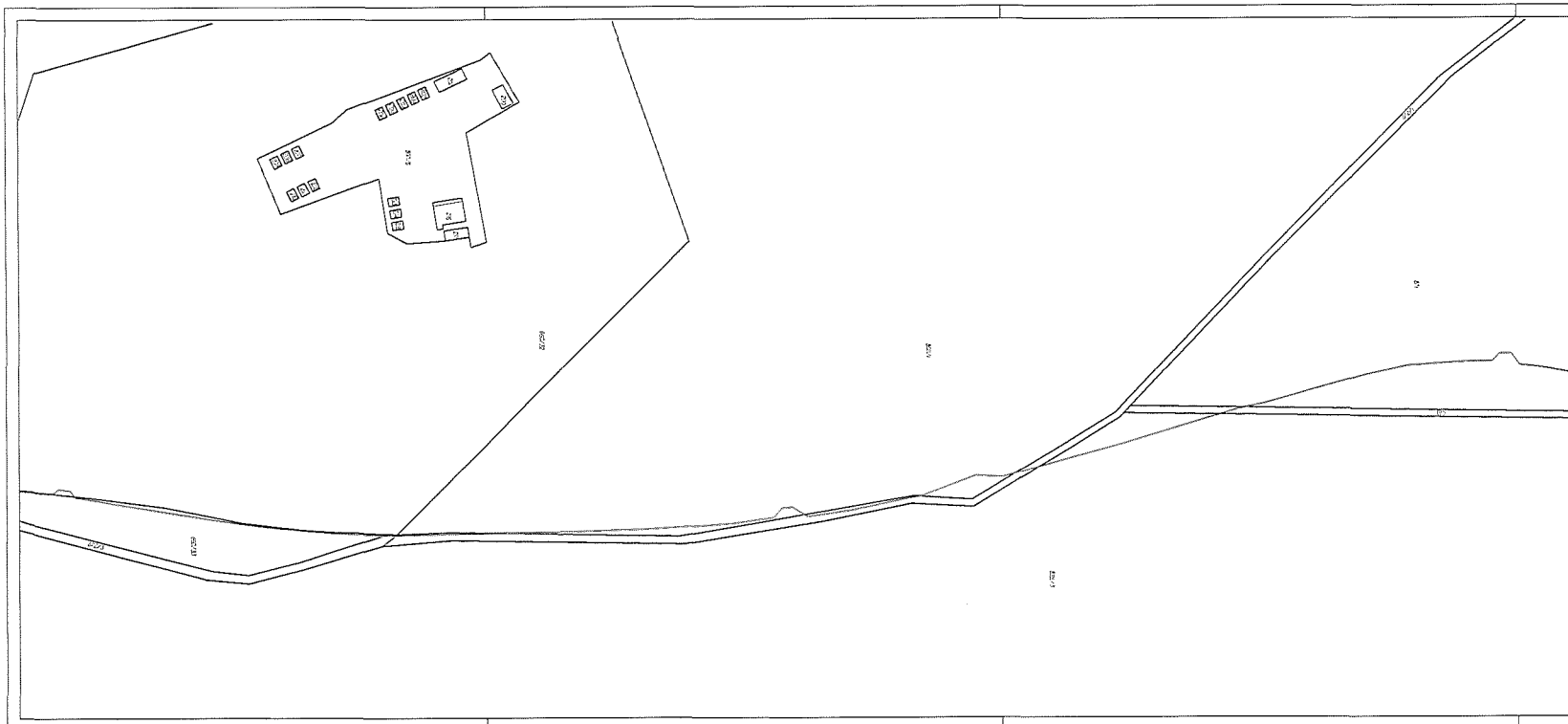
-  Kabelové vedení VN - projektované
-  Kabelová spojka VN - projektovaná
-  Kabelové vedení NN - projektované
-  Kiosková TS - projektovaná

Řazení výkresů :



D				
C				
B				
A				
INDEX REVIZE	POPIS REVIZE		DATUM	JMÉNO
VYPRACOVAL		ZOD. PROJEKTANT		
Vypracoval:				
ZHOTOVITEL PD	EEIKA BRNO, s.r.o., KŠÍROVA 120, 619 00, BRNO		Č. ZAKÁZKY: 05-3818	
KRAJ	VYSOČINA	OKRES	TŘEBÍČ	
KATASTR. ÚZEMÍ	KUROSLÉPY			
MÍSTO STAVBY	KUROSLÉPY - SEDLAČKA			
STAVEBNÍK	EG.D, a.s.	LIDICKÁ 1873/36, 602 00 BRNO	Č. STAVBY: 1040014310	
NÁZEV STAVBY	KUROSLÉPY-SEDLAČKA:KABELIZACE PŘÍP.VN		DATUM:	05-2021
			FORMÁT:	2xA4
			STUPEŇ PD:	DUR
NÁZEV VÝKRESU	ZÁKRES PROJEKTOVANÉHO VEDENÍ VN, NN A TS DO KATASTRÁLNÍ MAPY		MĚŘÍTKO:	Č. VÝKRESU:
			1:1000	D.1.1

PH10m c. 1



Legenda sítí:

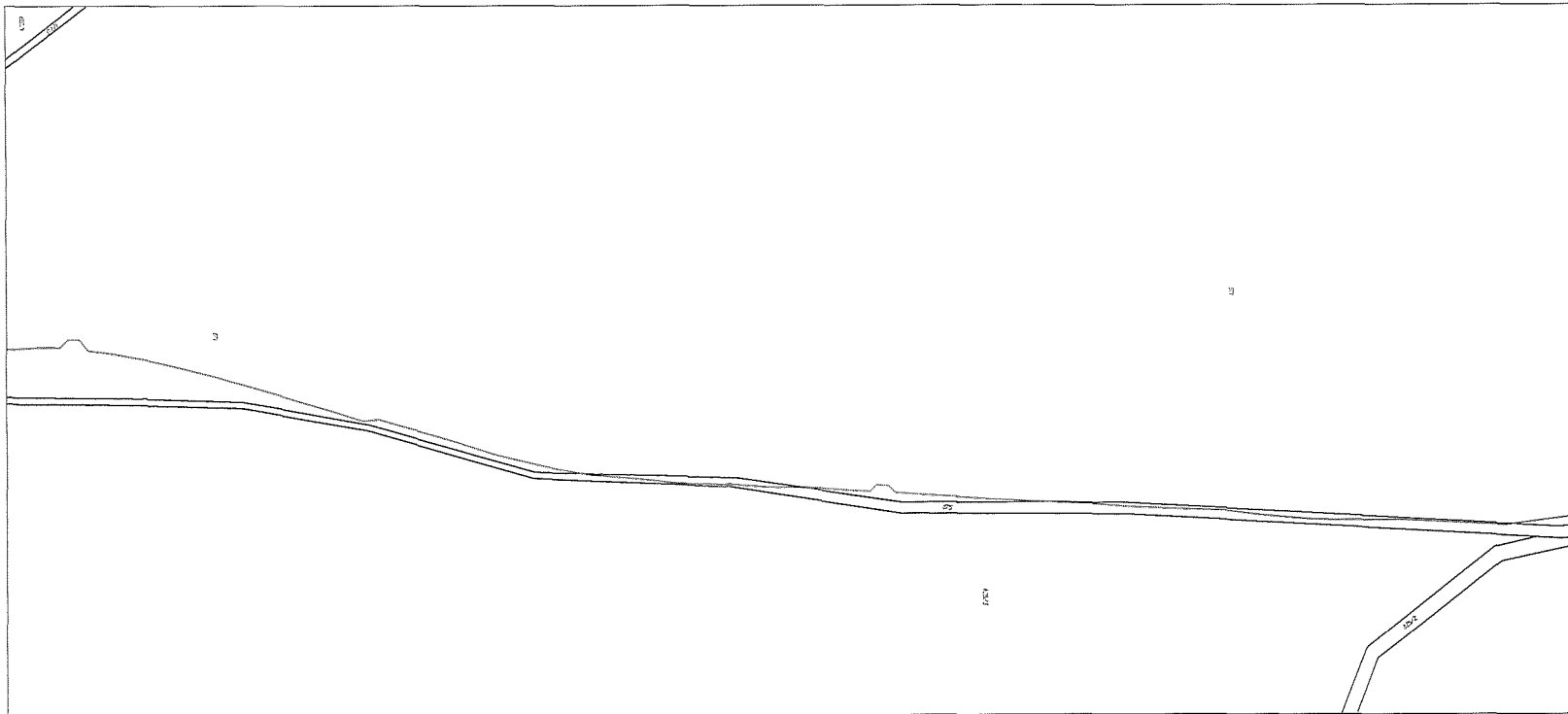
- Kabelová vedení VV - projektované
- Kabelová spojka VV - projektované
- Kabelevid TS - projektované

Rozměry výkresů:

A1 1:1:1

D				
C				
B				
A				
INDEX REVIZÍ	POPIS REVIZÍ		DATUM	JMÉNO
VYPRACOVÁV	ZOD. PROJEKTANT			
Vypracoval:	EIEKA BRNO, s.r.o., KŠÍROVA 120, 619 00, BRNO		C. ZAKAZKY: 05-2018	
ZHOTOVITEL PO	EIEKA BRNO, s.r.o., KŠÍROVA 120, 619 00, BRNO			
KRAJ	VYSOČINA	OKRES	TREBÍČ	
KATASTR. ÚZEMÍ	KUROSLÉPY			
MÍSTO STAVBY	KUROSLÉPY - SEDLAČKA			
STAVEBNÍK	EG.D, s.r.o.	LIDICKÁ 1073/96, 602 00 BRNO	C. STAVBY:	1040014310
NÁZEV STAVBY	KUROSLÉPY-SEDLAČKA:KABELIZACE PŘÍP.VN		DATUM:	02-2021
NÁZEV VYKRESU	ZÁKRES PROJEKTOVANÉHO VEDENÍ VN, NN A TS DO KATASTRÁLNÍ MAPY		FORMÁT:	A4/A4
			STUPEŇ PD:	DLH
			MĚŘITKO:	C. VYKRESU:
			1:1000	D.1.2

Příloha č. 1



Legenda síť:

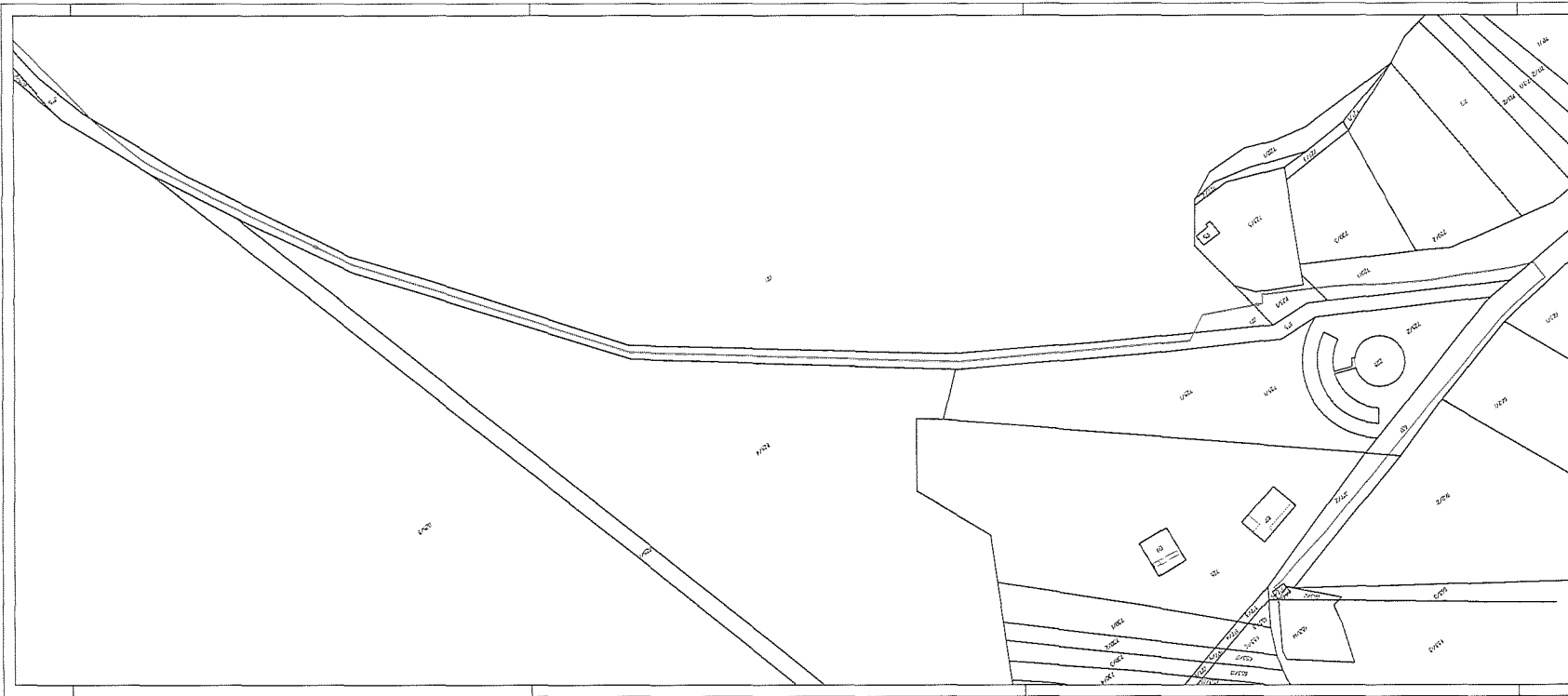
- Kabelové vedení VN - projektované
- Kabelová spojka VN - projektované
- Nízké napětí TS - projektované

Razení výkresů:



D					
C					
B					
A					
INVEST. REVIZE	POPIS REVIZE		DATUM	JMENO	
VYPRACOVAN	ZOD. PROJEKTANT				
ZHOTOVITEL PD	EEIKA BRNO, s.r.o. KŠIROVA 120, 616 00, BRNO				
KRAJ	VYSOČINA	OKRES	TYŘEČ		
KATASTR. ÚZEMÍ	KUROSLEPY				
MÍSTO STAVBY	KUROSLEPY - SEDLAČKA				
STAVĚNÍ	EG.D, n.s.	LIDICKÁ 1873/2B, 602 00 BRNO			
NAZEV STAVBY	KUROSLEPY-SEDLAČKA-KABELIZACE PŘÍP.VN		DATUM:	02.2021	
NAZEV VYKRESU	ZÁKRES PROJEKTOVÁNEHO VEDENÍ VN, NN A TS DO KATASTRÁLNÍ MAPY		FORMÁT:	A4	
			STUPEŇ PS:	DUR	
			MERITKO:	C. VYKRESU:	
			1:1000	D.1.3	

Priloha č. 1



Legenda sítí:

- Kabelové vedení VN - projektované
- Kabelová spojka VN - projektované
- Kabeľové TS - projektované

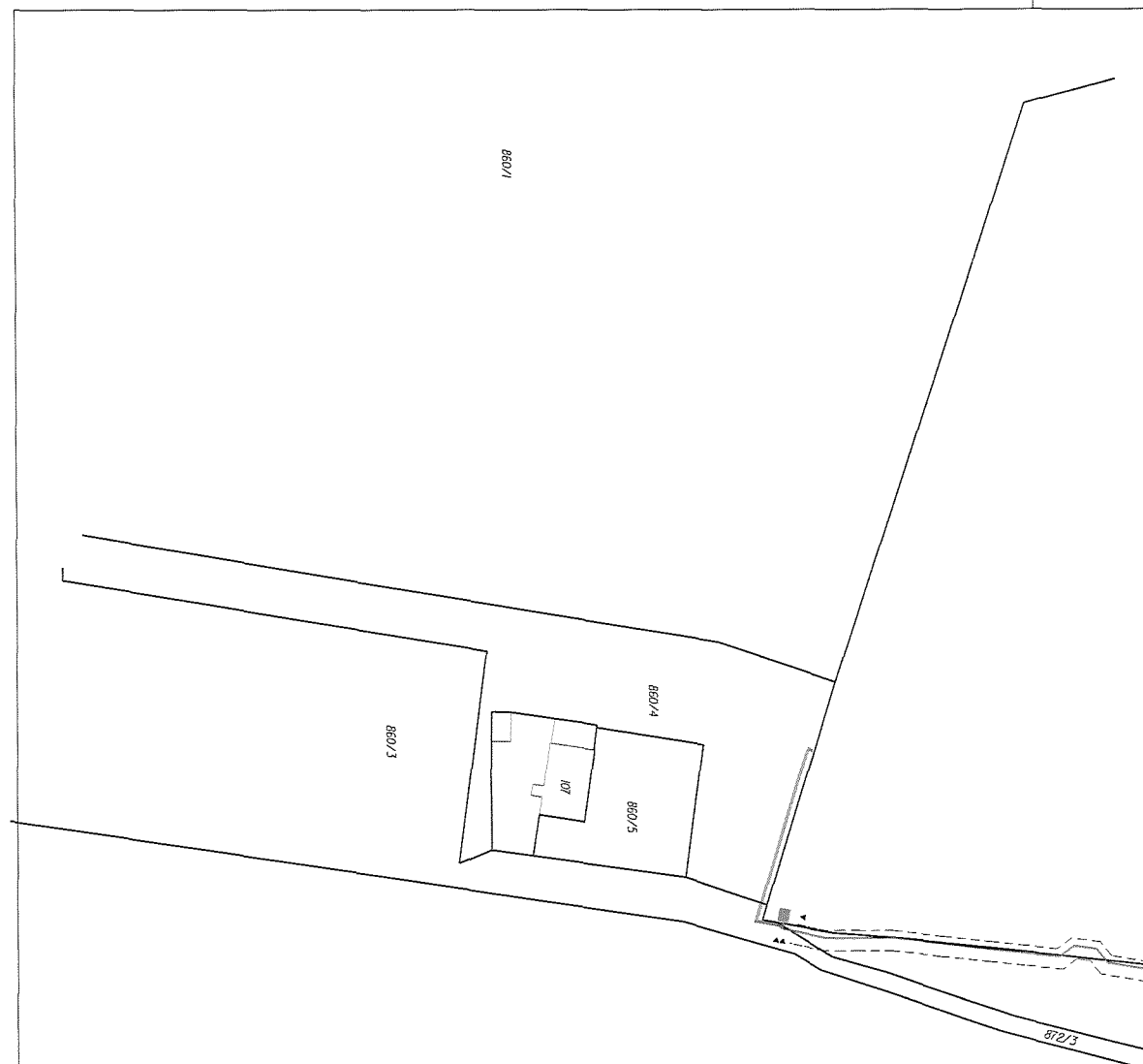
Řezání výkresů:

1/1 1/3 1/4



B					
C					
A					
INDEX REVIZIE	POPIS REVIZIE		DATUM	JMÉNO	
VYPRACOVÁNÍ	ZOD. PROJEKTANT				
ZHOTOVITEL, PD	EEIKA BRNO, s.r.o., KŠIROVA 129, 610 00, BRNO			C. ZAKÁZKY: 05-2018	
KRAJ	VYŠOČINA	OKRES	TŘEBÍČ		
KATASTR. ÚZEMÍ	KUROSLÉPY				
MÍSTO STAVBY	KUROSLÉPY - SEDLAČKA				
ETIKETKA	EG.D. s.á.	LIDICHA 1873/28, 652 00 BRNO	Č. STAVBY: 1040014312	DATUM: 02-2021	
NAZEV STAVBY	KUROSLÉPY-SEDLAČKA:KABELIZACE PŘÍP.VN		FORMÁT: A4xM	STUPEŇ PD: DUBÍ	
NAZEV VYKRESU	ZÁKRES PROJEKTOVANÉHO VEDENÍ VN, NN A TS DO KATASTRÁLNÍ MAPY		MĚŘÍTKO: 1:1000	Č. VYKRESU: D.1.4	

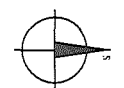
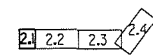
Příloha č. 1



Legenda sítí:

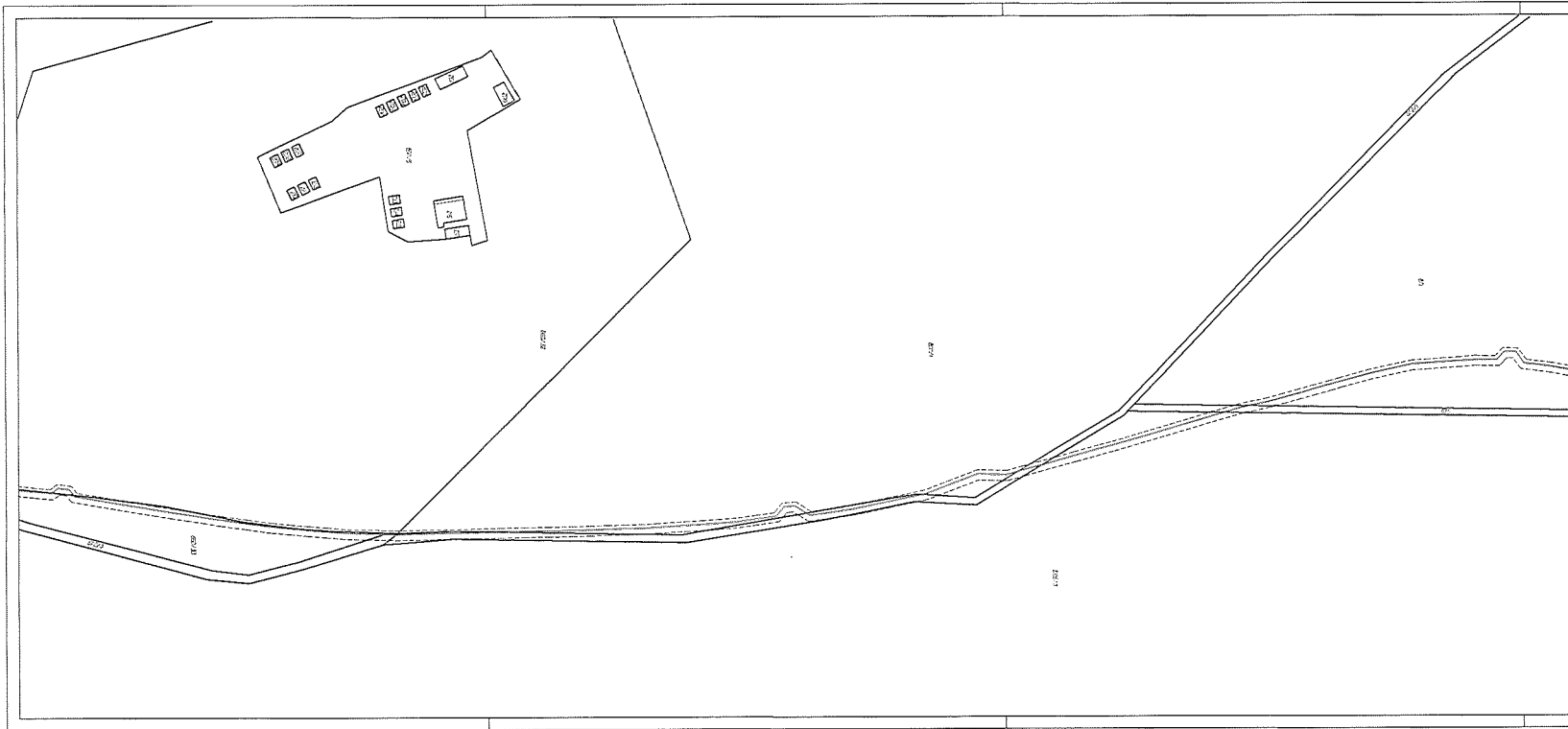
- Kabelové vedení VN - projektované
- - - - - Ohraničená šíře nájmu po dobu výstavby
- ◆ — Kabelová spojka VN - projektovaná
- — — Kabelové vedení NN - projektované
- Kiosková TS - projektovaná

Řazení výkresů :



D				
C				
B				
A				
INDEX REVIZE	POPIŠ REVIZE		DATUM	JMÉNO
VYPRACOVAL		ZOD. PROJEKTANT		
Vypracoval:				
ZHOTOVITEL PD	EEIKA BRNO, s.r.o., KŠÍROVA 120, 619 00, BRNO		Č. ZAKÁZKY: 05-3818	
KRAJ	VYSOČINA	OKRES	TŘEBÍČ	
KATASTR. ÚZEMÍ	KUROSLEPY			
MÍSTO STAVBY	KUROSLEPY - SEDLAČKA			
STAVEBNÍK	EG.D, a.s.	LIDICKÁ 1873/36, 602 00 BRNO	Č. STAVBY: 1040014310	
NÁZEV STAVBY	KUROSLEPY-SEDLAČKA:KABELIZACE PŘÍP.VN		DATUM: 05-2021	
			FORMÁT: 2xA4	
			STUPEŇ PD: DUR	
NÁZEV VÝKRESU	ZÁKRES PROJEKTOVANÉHO VEDENÍ VN DO KM S VYZNAČENÝM PŘEDMĚTEM NÁJMU PO DOBU STAVBY		MĚŘÍTKO: 1:1000	Č. VÝKRESU: D.2.1

Priloha č. 2



Legenda sítí:

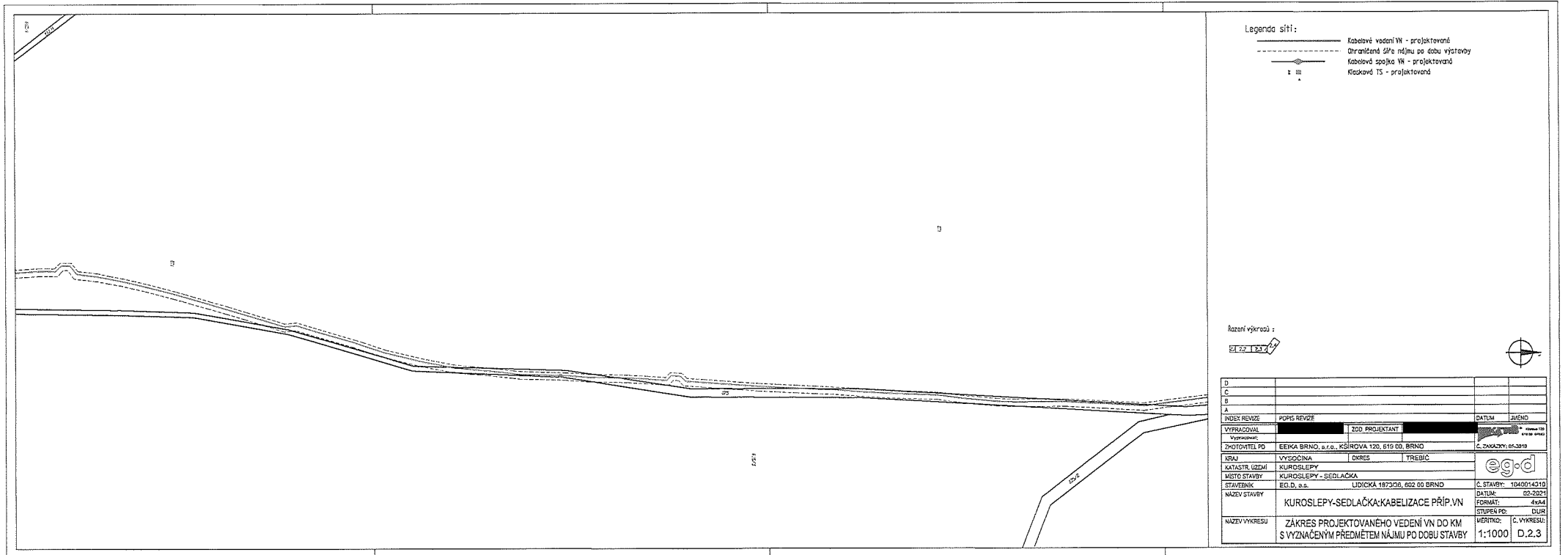
- Kabelové vedení VN - projektované
- - - - - Ochranné úže nížšího napětí na osu výstavby
- Kabelové spoje VN - projektované
- Klokované TS - projektované

Rozměry výkresů:



D				
C				
B				
A				
INDEX REVIZÍ	POPIS REVIZÍ		DATUM	JMÉNO
VYPRACOVAL		ZOD. PROJEKTANT		
VYKONAL				
ZNĚTOVITEL PD	EEKA BRNO, s.r.o., KSIROVA 120, 610 00 BRNO			Č. ZAKÁZKY: 05-2016
OSLS	VYDROČINA	OKRES	TREŠNÍC	
KATASTR. ÚZEMÍ	KUROSLÉPY			
MÍSTO STAVBY	KUROSLÉPY - SEDLAČKA			
STAVEDNÍK	EG.D, a.s.	LIDICKA 1073/26, 602 00 BRNO	Č. STAVBY:	1040014310
NÁZEV STAVBY	KUROSLÉPY-SEDLAČKA: KABELIZACE PŘÍP. VN		DATUM:	03-2021
			FORMÁT:	A4
			STUPEŇ PD:	DUR
NÁZEV VÝKRESU	ZÁKRES PROJEKTOVANÉHO VEDENÍ VN DO KM S VYZNAČENÝM PŘEDMĚTEM NÁJMU PO DOBU STAVBY		VEŘETÍK:	1:1000
			Č. VÝKRESU:	D.2.2

Priloha č. 2



Legenda sítí:

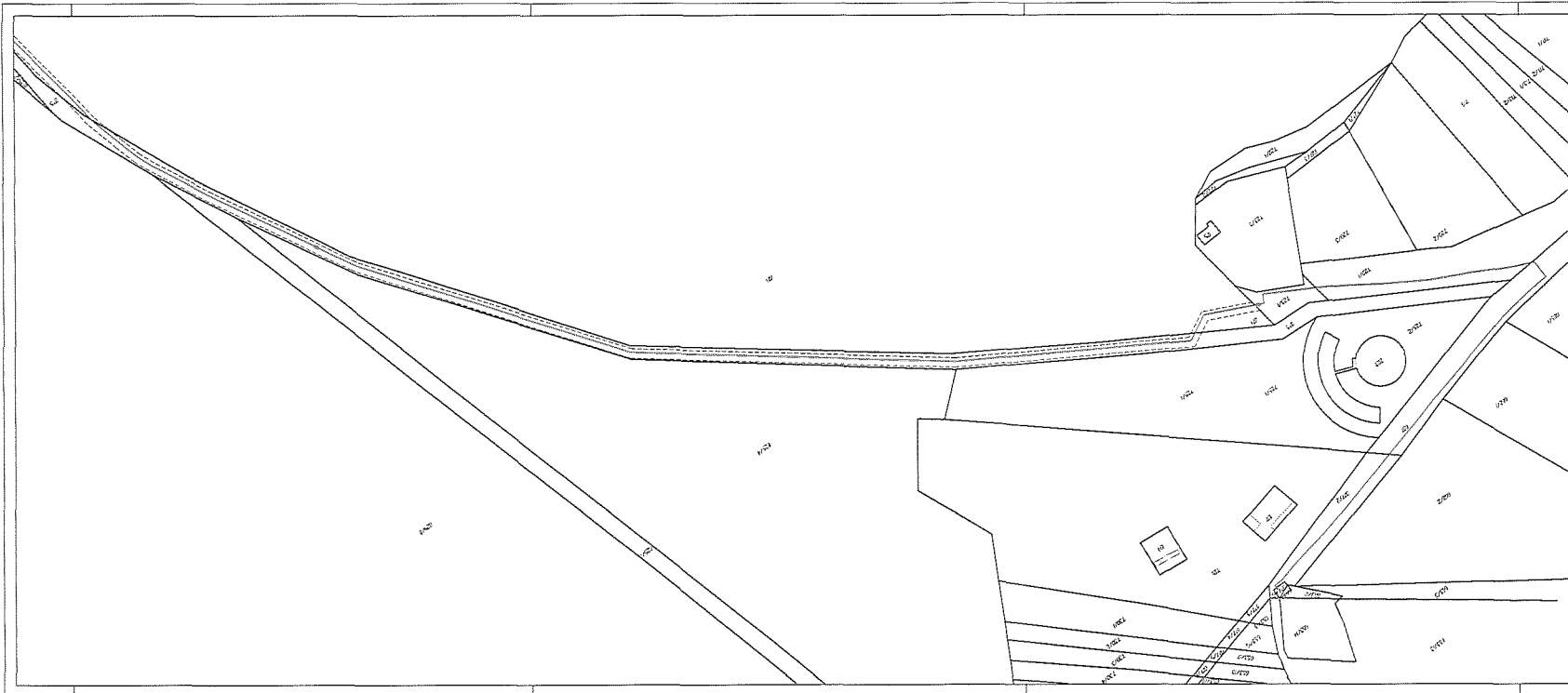
- Kabelové vedení VN - projektované
- Odrážděná síťa nájmu po dobu výstavby
- ⊕ Kabelová spojka VN - projektovaná
- ⊕ Misková TS - projektovaná

Řazení výkresů :

1: 2: 3: 4: 5: 6: 7: 8: 9: 10: 11: 12: 13: 14: 15: 16: 17: 18: 19: 20: 21: 22: 23: 24: 25: 26: 27: 28: 29: 30: 31: 32: 33: 34: 35: 36: 37: 38: 39: 40: 41: 42: 43: 44: 45: 46: 47: 48: 49: 50: 51: 52: 53: 54: 55: 56: 57: 58: 59: 60: 61: 62: 63: 64: 65: 66: 67: 68: 69: 70: 71: 72: 73: 74: 75: 76: 77: 78: 79: 80: 81: 82: 83: 84: 85: 86: 87: 88: 89: 90: 91: 92: 93: 94: 95: 96: 97: 98: 99: 100: 101: 102: 103: 104: 105: 106: 107: 108: 109: 110: 111: 112: 113: 114: 115: 116: 117: 118: 119: 120: 121: 122: 123: 124: 125: 126: 127: 128: 129: 130: 131: 132: 133: 134: 135: 136: 137: 138: 139: 140: 141: 142: 143: 144: 145: 146: 147: 148: 149: 150: 151: 152: 153: 154: 155: 156: 157: 158: 159: 160: 161: 162: 163: 164: 165: 166: 167: 168: 169: 170: 171: 172: 173: 174: 175: 176: 177: 178: 179: 180: 181: 182: 183: 184: 185: 186: 187: 188: 189: 190: 191: 192: 193: 194: 195: 196: 197: 198: 199: 200: 201: 202: 203: 204: 205: 206: 207: 208: 209: 210: 211: 212: 213: 214: 215: 216: 217: 218: 219: 220: 221: 222: 223: 224: 225: 226: 227: 228: 229: 230: 231: 232: 233: 234: 235: 236: 237: 238: 239: 240: 241: 242: 243: 244: 245: 246: 247: 248: 249: 250: 251: 252: 253: 254: 255: 256: 257: 258: 259: 260: 261: 262: 263: 264: 265: 266: 267: 268: 269: 270: 271: 272: 273: 274: 275: 276: 277: 278: 279: 280: 281: 282: 283: 284: 285: 286: 287: 288: 289: 290: 291: 292: 293: 294: 295: 296: 297: 298: 299: 300: 301: 302: 303: 304: 305: 306: 307: 308: 309: 310: 311: 312: 313: 314: 315: 316: 317: 318: 319: 320: 321: 322: 323: 324: 325: 326: 327: 328: 329: 330: 331: 332: 333: 334: 335: 336: 337: 338: 339: 340: 341: 342: 343: 344: 345: 346: 347: 348: 349: 350: 351: 352: 353: 354: 355: 356: 357: 358: 359: 360: 361: 362: 363: 364: 365: 366: 367: 368: 369: 370: 371: 372: 373: 374: 375: 376: 377: 378: 379: 380: 381: 382: 383: 384: 385: 386: 387: 388: 389: 390: 391: 392: 393: 394: 395: 396: 397: 398: 399: 400: 401: 402: 403: 404: 405: 406: 407: 408: 409: 410: 411: 412: 413: 414: 415: 416: 417: 418: 419: 420: 421: 422: 423: 424: 425: 426: 427: 428: 429: 430: 431: 432: 433: 434: 435: 436: 437: 438: 439: 440: 441: 442: 443: 444: 445: 446: 447: 448: 449: 450: 451: 452: 453: 454: 455: 456: 457: 458: 459: 460: 461: 462: 463: 464: 465: 466: 467: 468: 469: 470: 471: 472: 473: 474: 475: 476: 477: 478: 479: 480: 481: 482: 483: 484: 485: 486: 487: 488: 489: 490: 491: 492: 493: 494: 495: 496: 497: 498: 499: 500: 501: 502: 503: 504: 505: 506: 507: 508: 509: 510: 511: 512: 513: 514: 515: 516: 517: 518: 519: 520: 521: 522: 523: 524: 525: 526: 527: 528: 529: 530: 531: 532: 533: 534: 535: 536: 537: 538: 539: 540: 541: 542: 543: 544: 545: 546: 547: 548: 549: 550: 551: 552: 553: 554: 555: 556: 557: 558: 559: 560: 561: 562: 563: 564: 565: 566: 567: 568: 569: 570: 571: 572: 573: 574: 575: 576: 577: 578: 579: 580: 581: 582: 583: 584: 585: 586: 587: 588: 589: 590: 591: 592: 593: 594: 595: 596: 597: 598: 599: 600: 601: 602: 603: 604: 605: 606: 607: 608: 609: 610: 611: 612: 613: 614: 615: 616: 617: 618: 619: 620: 621: 622: 623: 624: 625: 626: 627: 628: 629: 630: 631: 632: 633: 634: 635: 636: 637: 638: 639: 640: 641: 642: 643: 644: 645: 646: 647: 648: 649: 650: 651: 652: 653: 654: 655: 656: 657: 658: 659: 660: 661: 662: 663: 664: 665: 666: 667: 668: 669: 670: 671: 672: 673: 674: 675: 676: 677: 678: 679: 680: 681: 682: 683: 684: 685: 686: 687: 688: 689: 690: 691: 692: 693: 694: 695: 696: 697: 698: 699: 700: 701: 702: 703: 704: 705: 706: 707: 708: 709: 710: 711: 712: 713: 714: 715: 716: 717: 718: 719: 720: 721: 722: 723: 724: 725: 726: 727: 728: 729: 730: 731: 732: 733: 734: 735: 736: 737: 738: 739: 740: 741: 742: 743: 744: 745: 746: 747: 748: 749: 750: 751: 752: 753: 754: 755: 756: 757: 758: 759: 760: 761: 762: 763: 764: 765: 766: 767: 768: 769: 770: 771: 772: 773: 774: 775: 776: 777: 778: 779: 780: 781: 782: 783: 784: 785: 786: 787: 788: 789: 790: 791: 792: 793: 794: 795: 796: 797: 798: 799: 800: 801: 802: 803: 804: 805: 806: 807: 808: 809: 810: 811: 812: 813: 814: 815: 816: 817: 818: 819: 820: 821: 822: 823: 824: 825: 826: 827: 828: 829: 830: 831: 832: 833: 834: 835: 836: 837: 838: 839: 840: 841: 842: 843: 844: 845: 846: 847: 848: 849: 850: 851: 852: 853: 854: 855: 856: 857: 858: 859: 860: 861: 862: 863: 864: 865: 866: 867: 868: 869: 870: 871: 872: 873: 874: 875: 876: 877: 878: 879: 880: 881: 882: 883: 884: 885: 886: 887: 888: 889: 890: 891: 892: 893: 894: 895: 896: 897: 898: 899: 900: 901: 902: 903: 904: 905: 906: 907: 908: 909: 910: 911: 912: 913: 914: 915: 916: 917: 918: 919: 920: 921: 922: 923: 924: 925: 926: 927: 928: 929: 930: 931: 932: 933: 934: 935: 936: 937: 938: 939: 940: 941: 942: 943: 944: 945: 946: 947: 948: 949: 950: 951: 952: 953: 954: 955: 956: 957: 958: 959: 960: 961: 962: 963: 964: 965: 966: 967: 968: 969: 970: 971: 972: 973: 974: 975: 976: 977: 978: 979: 980: 981: 982: 983: 984: 985: 986: 987: 988: 989: 990: 991: 992: 993: 994: 995: 996: 997: 998: 999: 1000

D				
C				
B				
A				
INDEX REVIZE	POPIS REVIZE	DATUM	JMÉNO	
VYPRACOVAL	ZOD. PROJEKTANT			
VYPRACOVAL				
ZHOTOVITEL PD	EEKA BRNO, s.r.o., KSIROVA 120, 619 00, BRNO			
URN	KYCOCNA	OKRES	TREBIC	
KATASTR. UZEMÍ	KUROSELEPY - SEDLACKA			
MÍSTO STAVBY	EG. D. a.s.	LIDICKA 187326, 602 00 BRNO	C. STAVBY: 1040014310	DATUM: 02-2021
STAVEBNÍK				
NAZEV STAVBY	KUROSELEPY-SEDLACKA-KABELIZACE PŘÍP. VN		FORMÁT: 4xA4	STUPEŇ PD: DUR
NAZEV VYKRESU	ZÁKRES PROJEKTOVANÉHO VEDENÍ VN DO KM S VYZNAČENÝM PŘEDMĚTEM NÁJMU PO DOBU STAVBY	1:1000	C. VYKRESU: D.2.3	

Priloha č. 2



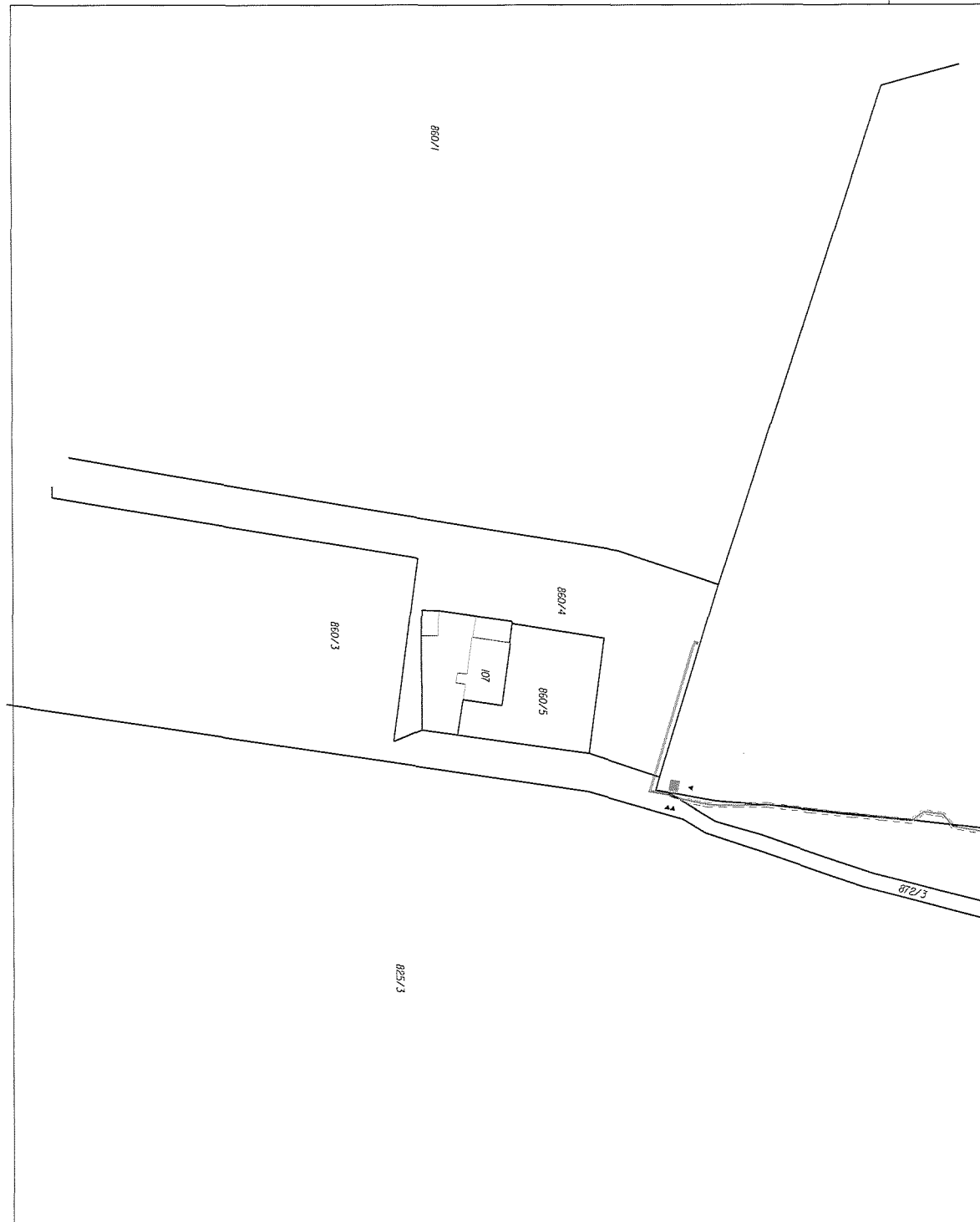
Legenda sítí:  
 ————— Kabelové vedení VN - projektované  
 - - - - - Otvorované síťové nájmů po dobu výstavby  
 ———— Kabelová špička VN - projektované  
 ———— Kabelová TS - projektované

Řázení výkresů:  
 E1 2.2 1 2.2.4








D				
C				
B				
A				
INDEX REVIZÍ	POPIS REVIZÍ		DATUM	JMÉNO
VYPRACOVAL	ZDD PROJEKTANT			
VYPRACOVAL				
ZHOTOVITEL PD	EEIKA BRNO, s.r.o., KSIROVÁ 120, 619 02, BRNO			C. ZAKAZKY: 05-2818
KRAJ	VYSOČINA	OKRES	TREBÍČ	
KATASTR. ÚZEMÍ	KUROSLÉPY			
MĚSTO STAVBY	KUROSLÉPY - SEDLAČKA			
STAVEBNÍK	EG.D, s.r.o.	LIDICKÁ 1873/68, 602 00 BRNO	C. STAVBY: 1040014310	DATUM: 02-2021
NÁZEV STAVBY	KUROSLÉPY-SEDLAČKA-KABELIZACE PŘÍP.VN			FORMÁT: A4
NÁZEV VÝKRESU	ZÁKRES PROJEKTOVANÉHO VEDENÍ VN DO KM S VYZNAČENÝM PŘEDMĚTEM NÁJMU PO DOBU STAVBY			STUPEN PD: DL1
			1:1000	C. VÝKRESU: D.2.4

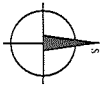
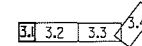
Priloha E.2






Legenda sítí:

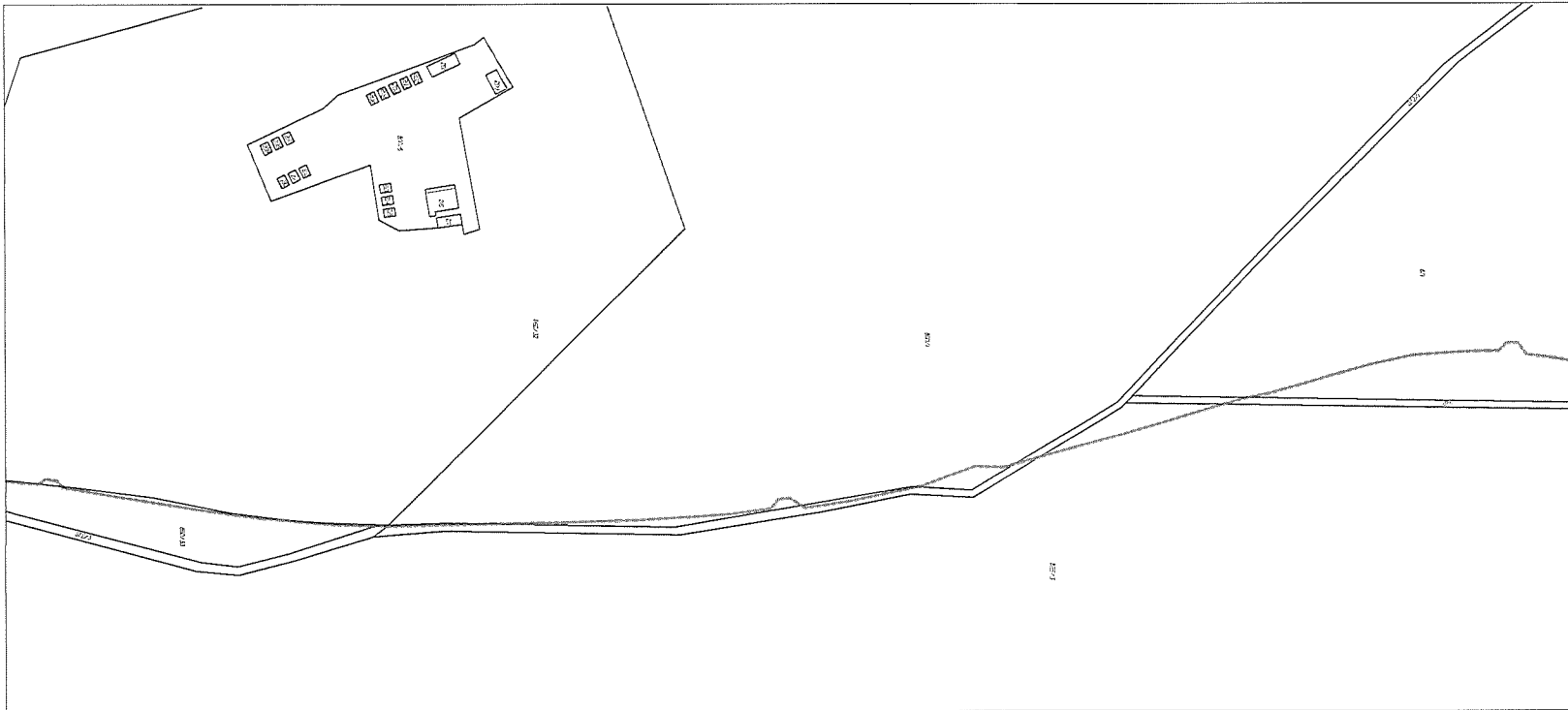
-  Kabelové vedení VN - projektované
-  Ohraničená šíře nájmu po výstavbě
-  Kabelová spojka VN - projektovaná
-  Kabelové vedení NN - projektované
-  Kiosková TS - projektovaná

Řazení výkresů :



D			
C			
B			
A			
INDEX REVIZE	POPIS REVIZE	DATUM	JMÉNO
VYPRACOVAL		ZOD. PROJEKTANT	
Vypracoval:			 Kširova 120 618 00 BRNO
ZHOTOVITEL PD	EEIKA BRNO, s.r.o., KŠÍROVA 120, 619 00, BRNO		Č. ZAKÁZKY: 05-3818
KRAJ	VYSOČINA	OKRES	TŘEBÍČ
KATASTR. ÚZEMÍ	KUROSLÉPY		
MÍSTO STAVBY	KUROSLÉPY - SEDLAČKA		
STAVEBNÍK	EG.D, a.s.	LIDICKÁ 1873/36, 602 00 BRNO	Č. STAVBY: 1040014310
NÁZEV STAVBY	KUROSLÉPY-SEDLAČKA:KABELIZACE PŘÍP.VN		DATUM: 05-2021
NÁZEV VÝKRESU	ZÁKRES PROJEKTOVANÉHO VEDENÍ VN DO KM S VYZNAČENÝM PŘEDMĚTEM NÁJMU PO VÝSTAVBĚ		FORMÁT: 2xA4
			STUPĚŇ PD: DUR
			MĚŘITKO: 1:1000
		Č. VÝKRESU: D.3.1	

Příloha č.3



Legenda sítí:

- Kabeleové vedení VN - projektované
- - - - - Ochranné síťe nájmu po výstavbě
- - - - - Kabeleová spojka VN - projektované
- ⊕ Kabeleová TS - projektované

Řazení výkresů:

A B C D



D					
C					
B					
A					
INDEX REVIZE	POHIS REVIZE		DATUM	JMENO	
VYPRACOVAL	ZODI. PROJEKTANT				
VYPRACOVAL					
ZHOTOVITEL PD	EIEKA BRNO, s.r.o., KSIROVA 120, 610 00, BRNO				Č. ZAKAZKY: 05-2016
ORAJ	VYSOČINA	OKRES	TREBIČ		
KATASTR. UZEMÍ	KUROSLÉPY				
MÍSTO STAVBY	KUROSLÉPY - SEDLAČKA				
STAVEBNÍK	EG O, a.s.	ULIČKA 187/26, 602 00 BRNO		Č. STAVBY: 1048014310	DATUM: 03-2017
NÁZEV STAVBY	KUROSLÉPY-SEDLAČKA:KABELIZACE PŘÍP.VN			FORMÁT: A4	DUR
NÁZEV VÝKRESU	ZÁKRES PROJEKTOVANÉHO VEDENÍ VN DO KM S VYZNAČENÝM PŘEDMĚTEM NÁJMU PO VÝSTAVBĚ			MĚŘTKO: 1:1000	Č. VÝKRESU: D.3.2

Priloha č. 3



