

# KRYCÍ LIST SOUPISU

Stavba:

AREAL ZBRASLAV OBJEKT A,B,C - REKONSTRUKCE VNITŘNÍ INFRASTRUKTURY (ROZVODY ZTI, KANALIZACE, VODA, ÚT. ELEKTRO. PO)

Objekt:

ČÁST B - SO 01 - DOKUMENTACE STAVEBNÍHO OBJEKTU

Soupis:

## D.1.1 - Architektonicko-stavební řešení

KSO: 801 69  
Místo: Zbraslav

CC-CZ:  
Datum: 12.12.2016

Zadavatel:  
KRAJSKÉ ŘEDITELSTVÍ POLICIE STŘEDOČESKÉHO KRAJE

IČ:  
DIČ:

Uchazeč:  
APZB trading, s.r.o.

IČ: 24196029  
DIČ: CZ24196029

Projektant:  
KANIA, a.s. , Špálova 80/9, Ostrava

IČ:  
DIČ:

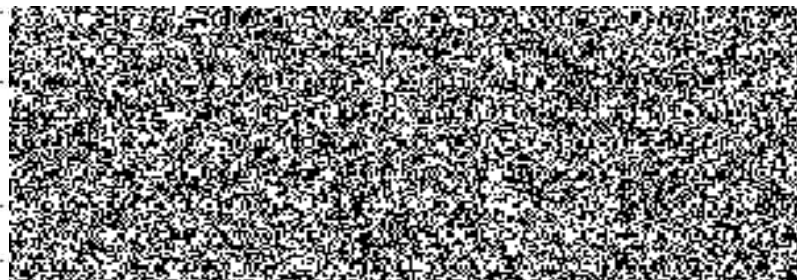
Poznámka:

Soupis prací je sestaven za využití položek Cenové soustavy ÚRS. Cenové a technické podmínky položek CS ÚRS, které nejsou uvedeny v soupisu prací (tzv. úvodní části katalogů) jsou neomezeně dálkově k dispozici na [www.cs-urs.cz](http://www.cs-urs.cz). Položky soupisu prací, které nemají ve sloupci „Cenová soustava“ uveden žádný údaj, nepochází z Cenové soustavy ÚRS (takové položky soupisu prací mají Cenovou soustavu „VLASTNÍ“). Nedílnou součástí soupisu prací je projektová dokumentace vč. textových příloh, na kterou se položky soupisu prací plně odkazují.

Cena bez DPH

DPH základní  
snížená

Cena s DPH



# REKAPITULACE ČLENĚNÍ SOUPISU PRACÍ

Stavba: AREAL ZBRASLAV OBJEKT A,B,C - REKONSTRUKCE VNITRNI INFRASTRUKTURY (ROZVODY ZTI, KANALIZACE, VODA, ÚT. ELEKTRO. PO)

Objekt: ČÁST B - SO 01 - DOKUMENTACE STAVEBNÍHO OBJEKTU

Soupis: **D.1.1 - Architektonicko-stavební řešení**

Místo: Zbraslav

Datum: 12.12.2016

Zadavatel: KRAJSKÉ ŘEDITELSTVÍ POLICIE STŘEDOČESKÉHO KRAJE

Projektant: KANIA, a.s. , Špálava 80

Uchazeč: APZB trading, s.r.o.

Kód dílu - Popis

Cena celkem [CZK]

## Náklady soupisu celkem

### HSV - Práce a dodávky HSV

3 - Svislé a kompletní konstrukce

4 - Vodorovné konstrukce

6 - Úpravy povrchů, podlahy a osazování výplní

9 - Ostatní konstrukce a práce, bourání

95 - Různé dokončovací konstrukce a práce pozemních staveb

997 - Přesun sutě

### PSV - Práce a dodávky PSV

711 - Izolace proti vodě, vlhkosti a plynům

763 - Konstrukce suché výstavby

766 - Konstrukce truhlářské

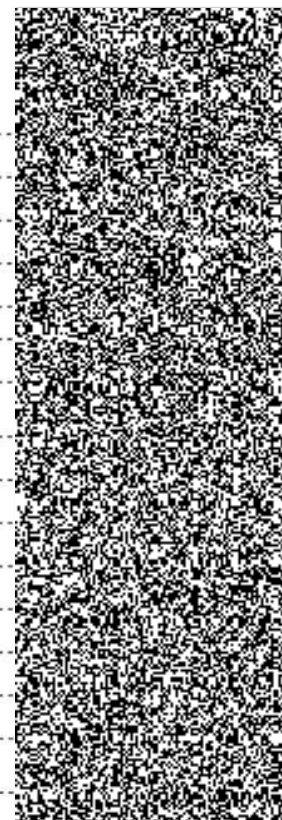
771 - Podlahy z dlaždic

781 - Dokončovací práce - obklady

783 - Dokončovací práce - nátěry

784 - Dokončovací práce - malby a tapety

### HZS - Hodinové zúčtovací sazby





# SOUPIS PRACÍ

Stavba: AREAL ZBRASLAV OBJEKT A,B,C - REKONSTRUKCE VNITRNI INFRASTRUKTURY (ROZVODY ZTI, KANALIZACE, VODA, ÚT. ELEKTRO. PO)

Objekt: ČÁST B - SO 01 - DOKUMENTACE STAVEBNÍHO OBJEKTU

Soupis: **D.1.1 - Architektonicko-stavební řešení**

Místo: Zbraslav

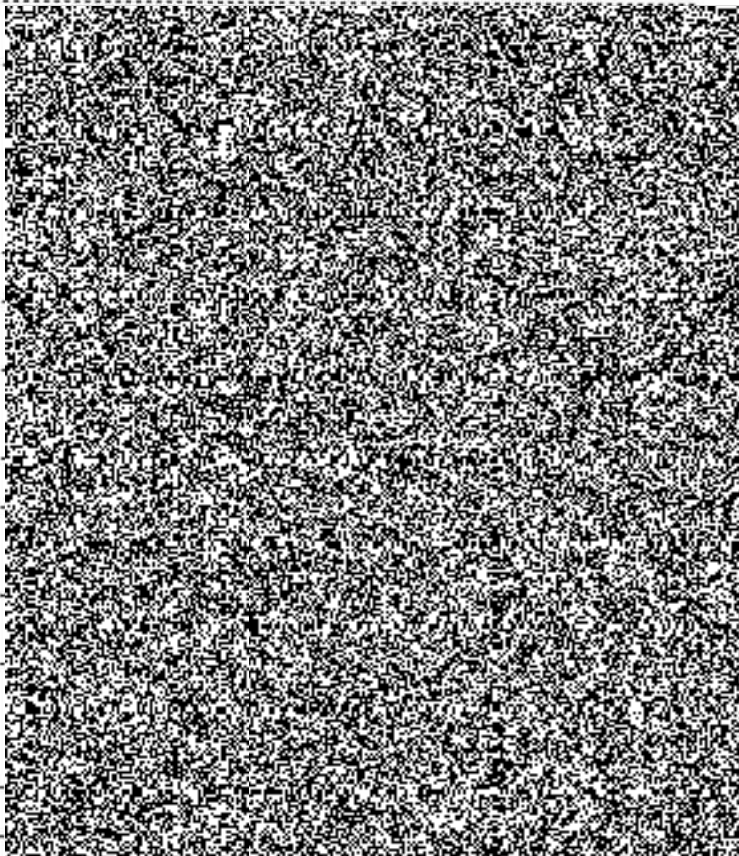
Datum: 12.12.2016

Zadavatel: KRAJSKÉ ŘEDITELSTVÍ POLICIE STŘEDOČESKÉHO KRAJE

Projektant: KANIA, a.s. , Špálova 80/9, Ostrava

Uchazeč: APZB trading, s.r.o.

PC	Typ	Kód	Popis	MJ
<b>Náklady soupisu celkem</b>				
D	HSV		Práce a dodávky HSV	
D	3		Svislé a kompletní konstrukce	
1	K	319201321	Vyrovnání nerovného povrchu zdiva tl do 30 mm maltou	m2
2	K	342272323	Příčky tl 100 mm z pórobetonových přesných hladkých příčekovek objemové hmotnosti 500 kg/m3	m2
	VV		"viz D.1.1b, detaily, TZ"	
	VV		(2,62*1,15)*5	
	VV		Součet	
3	K	342291131	Ukotvení příček k betonovým konstrukcím plochými kotvami	m
	VV		"viz D.1.1b, detaily, TZ"	
	VV		2,62*(4,0)*5	
	VV		Součet	
4	K	346272115	Přizdívky tl 150 mm z pórobetonových přesných příčekovek objemové hmotnosti 500 kg/m3	m2
	VV		"viz D.1.1b, detaily, TZ" 2,62*(1,57)*5	
	VV		Součet	
D	4		Vodorovné konstrukce	
5	K	411351101	Zřízení bednění stropů deskových	m2
	VV		"viz D.1.1b, detaily, TZ"	



PČ	Typ	Kód	Popis	MJ	Množství	J.cena [CZK]	Cena celkem [CZK]	Cenová soustava
	VV		"viz bourání konstrukcí" 1,15*1,5*6					
	VV		Mezisoučet					
	VV		"ztratné" 0,15*10,35					
	VV		Součet					
6	K	411351102	Odstranění bednění stropů deskových		m2			
7	K	411354171	Zřízení podpěrné konstrukce stropů v do 4 m pro zatížení do 5 kPa		m2			
8	K	411354172	Odstranění podpěrné konstrukce stropů v do 4 m pro zatížení do 5 kPa		m2			
D	6		Úpravy povrchů, podlahy a osazování výplní					
9	K	611131102	Cementový postřík vnitřních stropů nanášený síťovitě ručně		m2			
	VV		"viz D.1.1b, detaily, TZ"					
	VV		"viz otlučení" 37,8					
	VV		Součet					
10	K	611131121	Penetrace akrylát-silikonová vnitřních stropů nanášená ručně		m2			
11	K	611142001	Potažení vnitřních stropů sklovláknitým pletivem vtlačeným do tenkovrstvé hmoty		m2			
12	K	611311131	Potažení vnitřních rovných stropů vápenným štukem tloušťky do 3 mm		m2			
13	K	611321111	Vápenocementová omítka hrubá jednovrstvá zatřená vnitřních stropů rovných nanášená ručně		m2			
	VV		"viz D.1.1b, detaily, TZ"					
	VV		"viz cementový postřík" 37,8					
	VV		Součet					
14	K	611321191	Příplatek k vápenocementové omítce vnitřních stropů za každých dalších 5 mm tloušťky ručně		m2			
	VV		37,8*2 'Přepočtené koeficientem množství					
15	K	611403399	Hrubá výplň rýh ve stropech maltou		m2			
	VV		"předpoklad 5% plochy" 0,05*37,8					
	VV		Součet					
16	K	612131102	Cementový postřík vnitřních stěn nanášený síťovitě ručně		m2			
	VV		"viz D.1.1b, detaily, TZ"					
	VV		"viz otlčení omítek" 1235,943					
	VV		"vuz zdivo" 1,15*2,62*5*2					
	VV		Součet					
17	K	612131121	Penetrace akrylát-silikonová vnitřních stěn nanášená ručně		m2			
	VV		"viz D.1.1b, detaily, TZ"					
	VV		"omítka hrubá MVC" 1266,073					
	VV		"odečet keramických obkladů stěn" -914,338					

PČ	Typ	Kód	Popis	MJ	Množství	J.cena [CZK]	Cena celkem [CZK]	Cenová soustava
	VV		Součet					
18	K	612142001	Potažení vnitřních stěn sklovláknitým pletivem vtačeným do tenkovrstvé hmoty		m2			
19	K	6121430R0	Příplatek za dodávku a osazení veškerých omítkových lišt, rohovníků a profilů vnitřních omítek stěn - viz specifikace systému a TP výrobce, TZ		m2			
	VV		"kompletní provedení dle specifikace PD a TZ vč. všech souvisejících prací a dodávek"					
	VV		"množství vztaženo k celkové výměře povrchů štukových vrstev" 351,735					
	VV		Součet					
20	K	612311131	Potažení vnitřních stěn vápenným štukem tloušťky do 3 mm		m2			
	VV		"viz D.1.1b, detaily, TZ"					
	VV		"viz penetrace stěn" 351,735					
	VV		Součet					
21	K	612321111	Vápenocementová omítka hrubá jednovrstvá zatřená vnitřních stěn nanášená ručně		m2			
	VV		"viz D.1.1b, detaily, TZ"					
	VV		"viz cementový postřík" 1266,073					
	VV		Součet					
22	K	612321191	Příplatek k vápenocementové omítce vnitřních stěn za každých dalších 5 mm tloušťky ručně		m2			
	VV		1266,073*2 Přečtené koeficientem množství					
23	K	612325421	Oprava vnitřní vápenocementové štukové omítky stěn v rozsahu plochy do 10%		m2			
24	K	612403399	Hrubá výplň rýh ve vnitřních stěnách maltou		m2			
	VV		"předpoklad 5% plochy" 0,05*1266,073					
	VV		Součet					
25	K	632441111	Potěr anhydritový samonivelační tl do 20 mm ze suchých směsí		m2			
	VV		"viz D.1.1b, detaily, TZ"					
	VV		"tl. 20 mm" 14,71*5					
	VV		"tl. 15 mm" (17,2+4,88+18,82)*5					
	VV		Součet					
26	K	633811111	Broušení nerovností betonových podlah do 2 mm - stržení šlemy		m2			
	D	9	Ostatní konstrukce a práce, bourání					
27	K	949101111	Lešení pomocné pro objekty pozemních staveb s lešeňovou podlahou v do 1,9 m zatížení do 150 kg/m2		m2			
28	K	952901111	Vyčištění budov bytové a občanské výstavby při výšce podlaží do 4 m		m2			
29	K	952902121	Čištění budov zametení drsných podlah		m2			
30	K	963051113	Bourání ŽB stropů deskových tl přes 80 mm		m3			
	VV		"viz D.1.1b, detaily, TZ"					

PČ	Typ	Kód	Popis	MJ	Množství	J.cena [CZK]	Cena celkem [CZK]	Cenová
	VV		1,15*1,5*0,2*6					
	VV		Součet					
31	K	963051R00	Vybourání / odstranění kompletní skladby střešního pláště - viz skladba "S1"	m2				
	VV		"kompletní provedení dle specifikace PD a TZ vč. všech souvisejících prací a dodávek"					
	VV		1,1*(1,15*1,5)					
	VV		Součet					
32	K	965043341	Bourání podkladů pod dlažby betonových s potěrem nebo teracem tl do 100 mm pl přes 4 m2	m3				
	VV		288,9*0,05 Přepočtené koeficientem množství					
33	K	965081213	Bourání podlah z dlaždic keramických nebo xylolitových tl do 10 mm plochy přes 1 m2	m2				
	VV		"viz D.1.1b, detaily, TZ"					
	VV		(19,24+14,59+4,88+19,07)*5					
	VV		Součet					
34	K	967041112	Přisekání rovných ostění v betonu	m2				
	VV		"viz D.1.1b, detaily, TZ"					
	VV		(0,8+1,5)*2*27*0,15					
	VV		Součet					
35	K	968072455	Vybourání kovových dveřních zárubní pl do 2 m2	m2				
	VV		65*2 Přepočtené koeficientem množství					
36	K	971052631	Vybourání nebo prorážení otvorů v ŽB příčkách a zdech pl do 4 m2 tl do 150 mm	m2				
	VV		"viz D.1.1b, detaily, TZ"					
	VV		"1.PP" (0,8*1,5)*27					
	VV		Součet					
37	K	977211111	Řezání ŽB kci hl do 200 mm stěnovou pilou do průměru výztuže 16 mm	m				
	VV		"viz D.1.1b, detaily, TZ"					
	VV		"1.PP" (0,8+1,5)*2*27					
	VV		Součet					
38	K	977312114	Řezání stávajících betonových konstrukcí vyztužených hl do 200 mm	m				
	VV		"viz D.1.1b, detaily, TZ"					
	VV		(1,15+1,5)*2*6					
	VV		Součet					
39	K	978011191	Otlučení vnitřní vápenné nebo vápenocementové omítky stropů v rozsahu do 100 %	m2				
	VV		"viz D.1.1b, detaily, TZ"					
	VV		(4,88+2,68)*5					
	VV		Součet					
40	K	978013121	Otlučení vnitřní vápenné nebo vápenocementové omítky stěn stěn v rozsahu do 10 %	m2				
	VV		"předpoklad - plochy dotčené" 200,0					

PČ	Typ	Kód	Popis	MJ	Množství	J.cena [CZK]	Cena celkem [CZK]	Cenová soustava
	VV		Součet					
41	K	978013191	Otlučení vnitřní vápenné nebo vápenocementové omítky stěn stěn v rozsahu do 100 %	m2				
	VV		"viz D.1.1b, detaily, TZ"					
	VV		"viz odebrání obkladů" 917,17					
	VV		"plochy ostatní" (2,62-2,05)*111,85*5					
	VV		Součet					
42	K	978059541	Odsekání a odebrání obkladů stěn z vnitřních obkládaček plochy přes 1 m2	m2				
	VV		"viz D.1.1b, detaily, TZ"					
	VV		2,05*(111,85)*4					
	VV		Součet					
43	K	999281111	Přesun hmot pro opravy a údržbu budov	t				
	D	95	Různé dokončovací konstrukce a práce pozemních staveb					
44	K	950015R01	Doplnění skladeb střešního pláště vč. napojení jednotlivých vrstev - viz skladba "S1"	kus				
	VV		"kompletní provedení dle specifikace PD a TZ vč. všech souvisejících prací a dodávek"					
	VV		"viz D.1.1b, detaily, TZ"					
	VV		"1150/1500 mm" 1,0					
	VV		Součet					
	D	997	Přesun sutě					
45	K	997013R31	Poplatek za uložení stavebního odpadu, bez rozlišení, na skládce (skládkovné)	t				
46	K	997211111	Svislá doprava suti na v 3,5 m	t				
47	K	997211119	Příplatek ZKD 3,5 m výšky u svislé dopravy suti	t				
	VV		197,921*3,7 Přepočtené koeficientem množství					
48	K	997321511	Vodorovná doprava suti a vybouraných hmot po suchu do 1 km	t				
49	K	997321519	Příplatek ZKD 1km vodorovné dopravy suti a vybouraných hmot po suchu	t				
	VV		197,921*10 Přepočtené koeficientem množství					
50	K	997321611	Nakládání nebo překládání suti a vybouraných hmot	t				
	D	PSV	Práce a dodávky PSV					
	D	711	Izolace proti vodě, vlhkosti a plynům					
51	K	711113117.1	Izolace proti vlhkosti vodorovná za studena - stěrková tl. 2x2,5 mm vč. systémové penetrace	m2				
	P		Poznámka k položce: vč. systémových prvků - hydroizolace v interiéru					
	VV		"kompletní provedení dle specifikace PD a TZ vč. všech souvisejících prací a dodávek"					

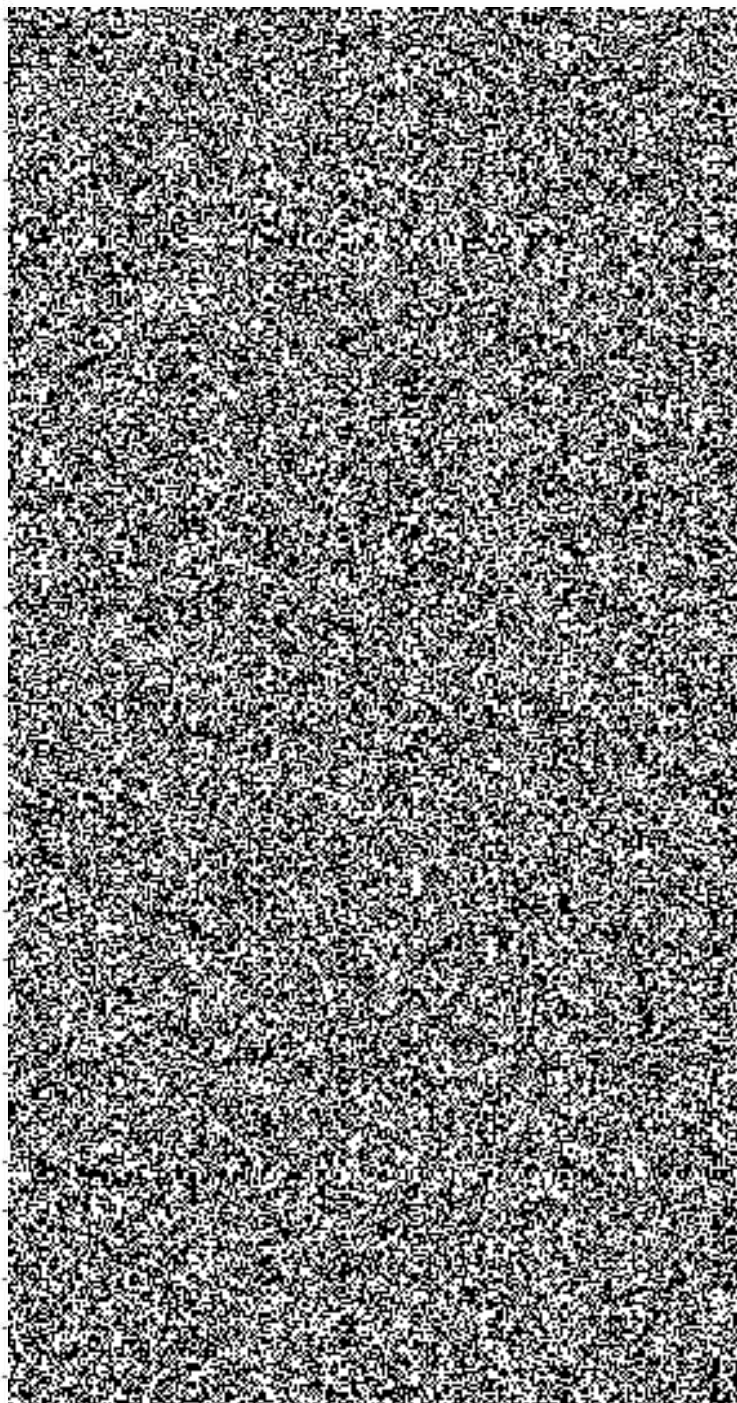


PČ	Typ	Kód	Popis	MJ	Množství	J.cena [CZK]	Cena celkem [CZK]	Cenová soustava
	VV		(17,2+4,88+18,82)*5					
	VV		Součet					
52	K	711113118.1	Izolace proti vlhkosti svislá za studena - stěrková tl. 2x1,0 mm vč. systémové penetrace	m2				
	P		<i>Poznámka k položce: vč. systémových prvků - hydroizolace v interiéru</i>					
	VV		"kompletní provedení dle specifikace PD a TZ vč. všech souvisejících prací a dodávek"					
	VV		914,338/3					
	VV		Součet					
53	K	998711203	Přesun hmot procentní pro izolace proti vodě, vlhkosti a plynům v objektech	%				
	D	763	Konstrukce suché výstavby					
54	K	763850R01	Dodávka a provedení kazetových podhledů 600/600 mm na zavěšené konstrukci - viz specifikace PD	m2				
	P		<i>Poznámka k položce: V jednotkové ceně zahrnutý náklady na kompletní systémové řešení vč. příslušných výškových odskoků a napojení na stěbní konstrukce.</i>					
	VV		"kompletní provedení dle specifikace PD a TZ vč. všech souvisejících prací a dodávek"					
	VV		"viz D.1.1b, detaily, TZ"					
	VV		"KOMPLETNÍ SYSTÉMOVÉ ŘEŠENÍ" 288,9-(1,5*1,15)-37,8					
	VV		Součet					
55	K	998763202	Přesun hmot procentní pro dřevostavby v objektech v do 24 m	%				
	D	766	Konstrukce truhlářské					
56	K	766016N01	D-1 - D+M Dveřní křídlo vnitřních dveří, otevíravé, jednokřídlé, plné, rám křídla dřevěný, výplň odlehčená DTD deska, zárubeň stávající, 600x1970mm	ks				
	VV		"kompletní provedení dle specifikace PD a TZ vč. všech souvisejících prací dodávek, příslušenství a komponentů dle výpisu"					
	VV		"v jednotkové ceně započítáno: dodávka, výroba, montáž/osazení/kotvení (vč.kotvicích prvků), povrchová úprava"					
	VV		"kompletní specifikace viz výpis dveří"					
	VV		20					
	VV		Součet					
57	K	766016N02	D-2 - D+M Dveřní křídlo vnitřních dveří, otevíravé, jednokřídlé, plné, rám křídla dřevěný, výplň odlehčená DTD deska, zárubeň stávající, 800x1970mm	ks				
	VV		"kompletní provedení dle specifikace PD a TZ vč. všech souvisejících prací dodávek, příslušenství a komponentů dle výpisu"					
	VV		"v jednotkové ceně započítáno: dodávka, výroba, montáž/osazení/kotvení (vč.kotvicích prvků), povrchová úprava"					
	VV		"kompletní specifikace viz výpis dveří"					
	VV		5					

PČ	Typ	Kód	Popis	MJ	Množství	J.cena [CZK]	Cena celkem [CZK]	Cenová soustava
	VV		Součet					
58	K	766016N03	D-3 - D+M Dveřní křídlo vnitřních dveří, otevíravé, jednokřídlé, plné, rám křídla dřevěný, výplň odlehčená DTD deska, zárubeň stávající, 800x1970mm	ks				
	VV		"kompletní provedení dle specifikace PD a TZ vč. všech souvisejících prací dodávek, příslušenství a komponentů dle výpisu"					
	VV		"v jednotkové ceně započítáno: dodávka, výroba, montáž/osazení/kotvení (vč.kotvicích prvků), povrchová úprava"					
	VV		"kompletní specifikace viz výpis dveří"					
	VV		15					
	VV		Součet					
59	K	766016N04	D-4 - D+M Dveře vnitřní otevíravé, jednokřídlé, plné, rám křídla dřevěný, výplň odlehčená DTD deska, dveře včetně ocelové zárubně tl. 100mm, požární odolnost EI30-DP3-C, 700x1970mm	ks				
	VV		"kompletní provedení dle specifikace PD a TZ vč. všech souvisejících prací dodávek, příslušenství a komponentů dle výpisu"					
	VV		"v jednotkové ceně započítáno: dodávka, výroba, montáž/osazení/kotvení (vč.kotvicích prvků), povrchová úprava"					
	VV		"kompletní specifikace viz výpis dveří"					
	VV		5					
	VV		Součet					
60	K	766016N05	D-5 - D+M Dveřní křídlo vnitřních dveří, otevíravé, jednokřídlé, plné, rám křídla dřevěný, výplň odlehčená DTD deska, zárubeň stávající, 700x1970mm	ks				
	VV		"kompletní provedení dle specifikace PD a TZ vč. všech souvisejících prací dodávek, příslušenství a komponentů dle výpisu"					
	VV		"v jednotkové ceně započítáno: dodávka, výroba, montáž/osazení/kotvení (vč.kotvicích prvků), povrchová úprava"					
	VV		"kompletní specifikace viz výpis dveří"					
	VV		25					
	VV		Součet					
61	K	766016N06	P-1 - D+M PVC dveřní větrací mřížka, rozměry 500x90mm, kompletizované provedení	ks				
	VV		"kompletní provedení dle specifikace PD a TZ vč. všech souvisejících prací dodávek, příslušenství a komponentů dle výpisu"					
	VV		"v jednotkové ceně započítáno: dodávka, výroba, montáž/osazení/kotvení (vč.kotvicích prvků), povrchová úprava"					
	VV		"kompletní specifikace viz výpis plastových výrobků"					
	VV		27					
	VV		Součet					
62	K	766016N07	P-3 - D+M PVC dveřní větrací mřížka, rozměry 500x120mm, kompletizované provedení	ks				
	VV		"kompletní provedení dle specifikace PD a TZ vč. všech souvisejících prací dodávek, příslušenství a komponentů dle výpisu"					

PČ	Typ	Kód	Popis	MJ	Množství	J.cena [CZK]	Cena celkem [CZK]	Cenová soustava
	VV		"v jednotkové ceně započítáno: dodávka, výroba, montáž/osazení/kotvení (vč.kotvicích prvků), povrchová úprava"					
	VV		"kompletní specifikace viz výpis plastových výrobků"					
	VV		5					
	VV		Součet					
63	K	766016N08	P-4 - D+M PVC revizní dvířka, rozměry 150x300mm, kompletizované provedení včetně rámečku		ks			
	VV		"kompletní provedení dle specifikace PD a TZ vč. všech souvisejících prací dodávek, příslušenství a komponentů dle výpisu"					
	VV		"v jednotkové ceně započítáno: dodávka, výroba, montáž/osazení/kotvení (vč.kotvicích prvků), povrchová úprava"					
	VV		"kompletní specifikace viz výpis plastových výrobků"					
	VV		9					
	VV		Součet					
64	K	766016N09	P-6 - D+M PVC dveřní větrací mřížka, rozměry 500x100mm, kompletizované provedení		ks			
	VV		"kompletní provedení dle specifikace PD a TZ vč. všech souvisejících prací dodávek, příslušenství a komponentů dle výpisu"					
	VV		"v jednotkové ceně započítáno: dodávka, výroba, montáž/osazení/kotvení (vč.kotvicích prvků), povrchová úprava"					
	VV		"kompletní specifikace viz výpis plastových výrobků"					
	VV		8					
	VV		Součet					
65	K	766691914	Vyvěšení nebo zavěšení dřevěných křidel dveří pl do 2 m2		kus			
66	K	998766203	Přesun hmot procentní pro konstrukce truhlářské v objektech v do 24 m		%			
D 771			Podlahy z dlaždic					
67	K	7715741R1	Montáž podlah keramických režných protiskluzných lepených flexibilním lepidlem		m2			
	VV		"kompletní provedení dle specifikace PD a TZ vč. všech souvisejících prací a dodávek"					
	VV		-pokládka keramické dlažby vč. dodávky lepicího tmelu a spárovací hmoty					
	VV		-montáž příslušných lepených keramických soklů v = min 125 mm vč. dodávky lepicího tmelu a spárovací hmoty					
	VV		"viz D.1.1b, detaily, TZ"					
	VV		14,71*5					
	VV		(17,2+4,88+18,82)*5					
	VV		Součet					
68	M	597610002	dodávka keramické dlažby tl. min 9 mm, R10, vč. obvodových soklů, dilatačních a přechodových lišt, příslušenství - dle specifikace PD a TZ		m2			
	VV		278,05*1,1 Přepočtené koeficientem množství					
69	K	771579196	Příplatek k montáž podlah za spárování tmelem		m2			

PČ	Typ	Kód	Popis	MJ
70	K	771591111	Podlahy penetrace podkladu	m2
71	K	771990112	Vyrovnání podkladu samonivelační stěrkou tl 4 mm pevnosti 30 Mpa	m2
72	K	998771203	Přesun hmot procentní pro podlahy z dlaždic v objektech v do 24 m	%
<b>D 781 Dokončovací práce - obklady</b>				
73	K	7814141R2	Montáž vnitřních obkladaček stěn pravouhých lepených flexibilním lepidlem, vč. příslušných dekorů, doplňků	m2
VV			"kompletní provedení dle specifikace PD a TZ vč. všech souvisejících prací a dodávek"	
VV			"viz D.1.1b, detaily, TZ"	
VV			-kompletní pokládka obkladů vč. dodávky lepicího tmele a spárovací hmoty	
VV			2,0*(90,15)*5	
VV			0,65*(3,95)*5	
VV			Součet	
74	M	597611200	obklady keramické tl. min 8 mm, vč. příslušných dekorů, doplňků, příslušenství - specifikace dle PD, TZ	m2
P			Poznámka k položce: Dodavatel předloží vzorky obkladu zástupci stavebníka k odsouhlasení	
VV			914,338*1,1 'Přepočtené koeficientem množství	
75	K	781469196	Příplatek k montáži obkladů vnitřních za spáry tmelem	m2
76	K	781494515	Nerezové profily ukončovací, lišty rohové na flexibilní lepidlo - množství vztaženo na plochu obkladů	m2
77	K	781495111	Penetrace podkladu vnitřních obkladů	m2
78	K	781495115	Spárování vnitřních obkladů silikonem	m
79	K	998781203	Přesun hmot procentní pro obklady keramické v objektech v do 24 m	%
<b>D 783 Dokončovací práce - nátěry</b>				
80	K	783301313	Odmaštění zámečnických konstrukcí ředidlovým odmašťovačem	m2
VV			"viz D.1.1b, detaily, TZ"	
VV			(13,0*5*2)	
VV			Součet	
81	K	783306801	Odstranění nátěru ze zámečnických konstrukcí obroušením	m2
82	K	783314201	Základní antikorozní jednonásobný syntetický standardní nátěr zámečnických konstrukcí	m2
83	K	783315101	Jednonásobný syntetický standardní mezinátěr zámečnických konstrukcí	m2
84	K	783317101	Krycí jednonásobný syntetický standardní nátěr zámečnických konstrukcí	m2



PČ	Typ	Kód	Popis	MJ	Množství	J.cena [CZK]	Cena celkem [CZK]	Cenová soustava
	VV		130*2 'Přepočtené koeficientem množství					
85	K	783923171	Penetrační nátěr hrubých betonových podlah	m2				
	VV		"viz D.1.1b, detaily, TZ"					
	VV		14,71*5					
	VV		(17,2+4,88+18,82)*5					
	VV		Součet					
D		784	Dokončovací práce - malby a tapety					
86	K	784121001	Oškrabání malby v místnostech výšky do 3,80 m	m2				
	VV		"viz D.1.1b, detaily, TZ"					
	VV		"viz opravy omítek a dotčené plochy" (5*25)+200,0					
	VV		Součet					
87	K	784181101	Základní akrylátová jednonásobná penetrace podkladu v místnostech výšky do 3,80m	m2				
88	K	784221101	Dvojnásobné bílé malby ze směsi za sucha dobře otěrůzdorných v místnostech do 3,80 m	m2				
D		HZS	Hodinové zúčtovací sazby					
89	K	HZS1292	Hodinová zúčtovací sazba stavební dělník	hod				
	VV		"ostatní nezměřitelné práce-předpoklad" 180,0					
	VV		Součet					
D		OST	Ostatní					
90	K	795019N01	O-1 - D+M Zrcadlo, rozměry 550x550mm	ks				
	VV		"kompletní provedení dle specifikace PD a TZ vč. všech souvisejících prací dodávek, příslušenství a komponentů dle výpisu"					
	VV		"v jednotkové ceně započítáno: dodávka, výroba, montáž/osazení/kotvení (vč.kotvicích a základových prvků), povrchová úprava"					
	VV		"kompletní specifikace viz výpis ostatních výrobků"					
	VV		5					
	VV		Součet					
91	K	795019N02	O-2 - D+M Zrcadlo, rozměry 1500x550mm	ks				
	VV		"kompletní provedení dle specifikace PD a TZ vč. všech souvisejících prací dodávek, příslušenství a komponentů dle výpisu"					
	VV		"v jednotkové ceně započítáno: dodávka, výroba, montáž/osazení/kotvení (vč.kotvicích a základových prvků), povrchová úprava"					
	VV		"kompletní specifikace viz výpis ostatních výrobků"					
	VV		10					
	VV		Součet					

PČ	Typ	Kód	Popis	MJ	Množství	J.cena [CZK]	Cena celkem [CZK]	Cenová soustava
92	K	795019N03	O-4 - D+M Lednice, kombinovaná lednice s mrazákem, šířka 600mm, hloubka 600mm, výška min. 1850mm, min. energetická třída A+	ks				
	VV		"kompletní provedení dle specifikace PD a TZ vč. všech souvisejících prací dodávek, příslušenství a komponentů dle výpisu"					
	VV		"v jednotkové ceně započítáno: dodávka, výroba, montáž/osazení/kotvení (vč.kotvicích a základových prvků), povrchová úprava"					
	VV		"kompletní specifikace viz výpis ostatních výrobků"					
	VV		5					
	VV		Součet					
93	K	795019N04	O-5 - D+M Jídelní stůl, rozměry stolu 800x1400mm, výška stolu 750mm, materiál: dřevěný masív	ks				
	VV		"kompletní provedení dle specifikace PD a TZ vč. všech souvisejících prací dodávek, příslušenství a komponentů dle výpisu"					
	VV		"v jednotkové ceně započítáno: dodávka, výroba, montáž/osazení/kotvení (vč.kotvicích a základových prvků), povrchová úprava"					
	VV		"kompletní specifikace viz výpis ostatních výrobků"					
	VV		5					
	VV		Součet					
94	K	795019N05	O-6 - D+M Židle k jídelnímu stolu, výška sedáku židle 480mm, plocha sedáku 450x450mm, materiál: dřevěný masív	ks				
	VV		"kompletní provedení dle specifikace PD a TZ vč. všech souvisejících prací dodávek, příslušenství a komponentů dle výpisu"					
	VV		"v jednotkové ceně započítáno: dodávka, výroba, montáž/osazení/kotvení (vč.kotvicích a základových prvků), povrchová úprava"					
	VV		"kompletní specifikace viz výpis ostatních výrobků"					
	VV		15					
	VV		Součet					
95	K	795019N06	O-7 - D+M Sestava kuchyňské linky, délka linky 2000mm, včetně všech spotřebičů a komponentů	kpl				
	VV		"kompletní provedení dle specifikace PD a TZ vč. všech souvisejících prací dodávek, příslušenství a komponentů dle výpisu"					
	VV		"v jednotkové ceně započítáno: dodávka, výroba, montáž/osazení/kotvení (vč.kotvicích a základových prvků), povrchová úprava"					
	VV		"kompletní specifikace viz výpis ostatních výrobků"					
	VV		5					
	VV		Součet					

# KRYCÍ LIST SOUPISU

Stavba:

AREAL ZBRASLAV OBJEKT A,B,C - REKONSTRUKCE VNITRNÍ INFRASTRUKTURY (ROZVODY ZTI, KANALIZACE, VODA, ÚT. ELEKTRO. PO)

Objekt:

ČÁST B - SO 01 - DOKUMENTACE STAVEBNÍHO OBJEKTU

Soupis:

## D.1.4.1 - Zdravotně technické instalace

KSO: 801 69  
Místo: Zbraslav

CC-CZ:  
Datum: 12.12.2016

Zadavatel:  
KRAJSKÉ ŘEDITELSTVÍ POLICIE STŘEDOČESKÉHO KRAJE

IČ:  
DIČ:

Uchazeč:  
APZB trading, s.r.o.

IČ: 24196029  
DIČ: CZ24196029

Projektant:  
KANIA, a.s. , Špálava 80/9, Ostrava

IČ:  
DIČ:

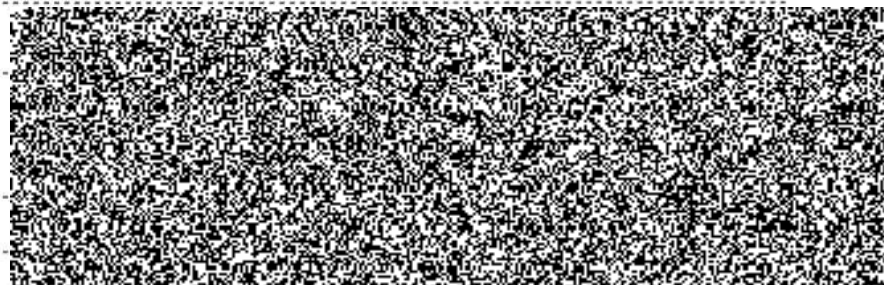
Poznámka:

Soupis prací je sestaven za využití položek Cenové soustavy ÚRS. Cenové a technické podmínky položek CS ÚRS, které nejsou uvedeny v soupisu prací (tzv. úvodní části katalogů) jsou neomezeně dálkově k dispozici na [www.cs-urs.cz](http://www.cs-urs.cz). Položky soupisu prací, které nemají ve sloupci „Cenová soustava“ uveden žádný údaj, nepochází z Cenové soustavy ÚRS (takové položky soupisu prací mají Cenovou soustavu „VLASTNÍ“). Nedílnou součástí soupisu prací je projektová dokumentace vč. textových příloh, na kterou se položky soupisu prací plně odkazují.

Cena bez DPH

DPH základní  
snížená

Cena s DPH



# REKAPITULACE ČLENĚNÍ SOUPISU PRACÍ

Stavba: AREAL ZBRASLAV OBJEKT A,B,C - REKONSTRUKCE VNITRNÍ INFRASTRUKTURY (ROZVODY ZTI, KANALIZACE, VODA, ÚT. ELEKTRO. PO)

Objekt: ČÁST B - SO 01 - DOKUMENTACE STAVEBNÍHO OBJEKTU

Soupis: **D.1.4.1 - Zdravotně technické instalace**

Místo: Zbraslav

Datum: 12.12.2016

Zadavatel: KRAJSKÉ ŘEDITELSTVÍ POLICIE STŘEDOČESKÉHO KRAJE

Projektant: KANIA, a.s. , Špálova 80

Uchazeč: APZB trading, s.r.o.

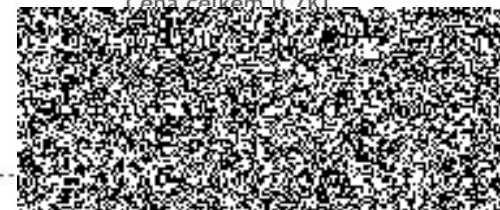
Kód dílu - Popis

## Náklady soupisu celkem

PSV - Práce a dodávky PSV

---

Cena celkem [CZK]





# SOUPIS PRACÍ

Stavba: AREAL ZBRASLAV OBJEKT A,B,C - REKONSTRUKCE VNITRNI INFRASTRUKTURY (ROZVODY ZTI, KANALIZACE, VODA, ÚT. ELEKTRO. PO)

Objekt: ČÁST B - SO 01 - DOKUMENTACE STAVEBNÍHO OBJEKTU

Soupis: **D.1.4.1 - Zdravotně technické instalace**

Místo: Zbraslav

Datum: 12.12.2016

Zadavatel: KRAJSKÉ ŘEDITELSTVÍ POLICIE STŘEDOČESKÉHO KRAJE

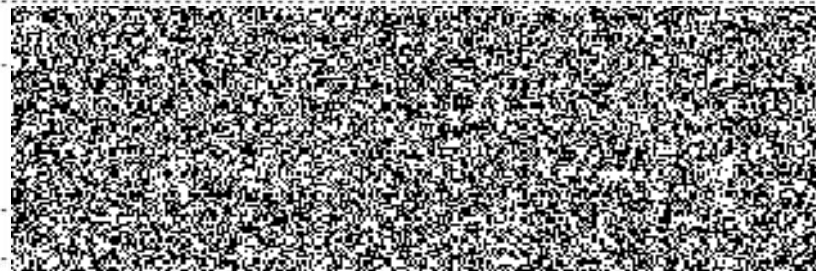
Projektant: KANIA, a.s. , Špálova 80/9, Ostrava

Uchazeč: APZB trading, s.r.o.

PČ	Typ	Kód	Popis
----	-----	-----	-------

## Náklady soupisu celkem

D	PSV	Práce a dodávky PSV
1	K 001001	Zdravotně technické instalace - viz samostatný soupis prací



# PIS PRACÍ

CS - VLASTNÍ

Stavba: AREÁL ZBRASLAV OBJEKT A,B,C - REKONSTRUKCE VNITŘNÍ INFRASTRUKTURY (ROZVODY ZTI, KANALIZACE, VODA, ÚT, ELEKTRO, POŽÁRNÍ BEZPEČNOST)  
 Objekt: Zdravotně technické instalace  
 Část: (DOKUMENTACE DPS)  
 JKSO: 801 11

Objednatel: KRAJSKÉ ŘEDITELSTVÍ POLICIE STŘEDOČESKÉHO KRAJE  
 Zhotovitel: Díle výběrového řízení  
 Datum: 27.11.2015

P.Č.	TV	KCN	Kód standardu	Popis	MJ	Množství celkem	Cena jednotková	Cena celkem	Sazba DPH
1	2	3	4	5	6	7	8	9	10
<b>KANALIZACE</b>									
				Potrubí - vč.montáže, tvarovek, čistících kusů, upevnění a pomoc.materiálu					
1			1.2	- odpadní a zavěšené - PP-HT DN 50	m				
2			1.2	DN 70	m				
3			1.2	DN 100	m				
4			1.2	DN 125	m				
5			1.2	DN 150	m				
6			1.2	- přípojovací PP-HT DN 50	m				
7			1.2	DN 70	m				
8			1.2	DN 100	m				
9			1.3	Dešťové - odpadní a zavěšené - PP-HT vč. izolace DN 125	m				
10			1.3	DN 150	m				
11			1.3	Odtok kondenzátu PP-HT DN 32	m				
13			1.7	Vyvedení odpadních výpustek DN 40-70	ks				
14			1.7	DN 100-125	ks				
<b>Armatury - vč.montáže a pomoc.materiálu</b>									
16			1.8	Sífon kondenzační - dvojitá ZU - odvodnění VZT jednotek DN 40	ks				
17			1.9	Sífon kondenzační podomítnový - dvojitá ZU - odvodnění VZT DN 40	ks				
19			1.12	Zkoušky těsnosti - kouřem - odpadní, zavěš., přípojovací potrubí - do DN100	m				
20			1.12	DN 125-150	m				
21			1.12	vodou - svodné DN100	m				
22			1.13	Napojení na stávající potrubí	ks				
23			1.13	Napojení na stávající potrubí	ks				
24			1.14	Demontáž potrubí do DN100	m				
25			1.15	Demontáž potrubí do DN125-150	m				
26			1.16	Požární manžety DN 32-50	ks				
27			1.16	Požární manžety DN 70-125	ks				
28			1.17	Přesun hmot	%				
29			1.18	Stavební přípomoc	celek				
<b>VODOVOD</b>									
				Potrubí - vč.montáže, tvarovek, upevnění, izolace a pomoc.materiálu					
30			2.1	DN50	m				
31			2.2	Potrubí - PP-RCT - hlavní ležaté rozvody - SV Ø 50x5,6,tep.izol.30mm	m				
32			2.2	Ø 75x8,4,tep.izol.30mm	m				
33			2.3	- TV (CV) Ø 25x2,8,tep.izol.40mm	m				
34			2.3	Ø 32x3,6,tep.izol.40mm	m				
35			2.3	Ø 50x5,6,tep.izol.50mm	m				
36			2.3	Ø 63x7,1,tep.izol.50mm	m				
37			2.2	Potrubí - PP-RCT - stoupačky - SV Ø 20x2,3,tep.izol.25mm	m				
38			2.2	Ø 25x2,8,tep.izol.25mm	m				
39			2.2	Ø 32x3,6,tep.izol.25mm	m				
40			2.2	Ø 40x4,5,tep.izol.25mm	m				
41			2.2	Ø 50x5,6,tep.izol.25mm	m				
42			2.3	- TV (CV) Ø 20x2,3,tep.izol.40mm	m				
43			2.3	Ø 25x2,8,tep.izol.40mm	m				
44			2.3	Ø 32x3,6,tep.izol.40mm	m				
45			2.3	Ø 40x4,5,tep.izol.40mm	m				
46			2.3	Ø 50x5,6,tep.izol.50mm	m				
47			2.2	Přípojovací- PP-RCT - SV Ø 20x2,3,tep.izol. .10mm	m				
48			2.2	Ø 25x2,8,tep.izol.10mm	m				
49			2.3	- TV Ø 20x2,3,tep.izol.15mm	m				
50			2.3	Ø 25x2,8,tep.izol.15mm	m				
51			2.7	Nástěnky DN 15	ks				
<b>Armatury - vč.montáže a pomoc.materiálu</b>									
52			2.9	- Uzavírací DN 20	ks				
53			2.9	DN 20	ks				
54			2.9	DN 25	ks				
55			2.10	DN 40	ks				
56			2.11	-zpětné EA armatury DN 20	ks				
58			2.13	-šikmé filtry DN20	ks				
58			2.14	-termostatické regulační ventily autonacké DN 15	ks				

P.Č.	TV	KCN	Kód standardu	Popis	MJ	Množství celkem	Cena jednotková	Cena celkem	Sazba DPH
1	2	3	4	5	6	7	8	9	10
59			2.15	Vypouštění a odvzdušnění do DN 20	ks				
60			2.17	Napojení na stávající potrubí	ks				
61			2.18	Demontáž potrubí do DN65	m				
62			2.18	Demontáž potrubí do DN65	m				
63			2.19	Zkoušky tlakové do DN 100	m				
64			2.20	Proplach, desinfekce do DN 100	m				
65			2.21	Požární tmel pro potrubí D20-75	ks				
66			2.22	Přesun hmot	%				
67			2.23	Stavební přípoje	celek				
				<b>ZAŘIZOVACÍ PŘEDMĚTY- vč.montáže a pomoc.materiálu</b>					
68			3.1	Umyvadlo U	kpl				
69			3.3	Dřez - dodávka interiéru, pouze příprava vč baterie D	kpl				
70			3.4	Sprcha SP	kpl				
71			3.6	Klozet kombinační WC	kpl				
72			3.7	Pisoár PI	kpl				
73			3.8	Výlevka VL	kpl				
74			3.9	Přesun hmot	%				
				<b>UVEDENÍ DO PROVOZU</b>					
75			4.1	Funkční zkoušky, revize	hod				
76			4.2	Uvedení do provozu, zaškolení uživatele	hod				
				<b>Celkem</b>					

**POZNÁMKA ZTI:**

položky takto zvýrazněné se týkají 1.PP

Očíslované položky budou naceněny.

# KRYCÍ LIST SOUPISU

Stavba:

AREAL ZBRASLAV OBJEKT A,B,C - REKONSTRUKCE VNITRNI INFRASTRUKTURY (ROZVODY ZII, KANALIZACE, VODA, ÚT. ELEKTRO. PO)

Objekt:

ČÁST B - SO 01 - DOKUMENTACE STAVEBNÍHO OBJEKTU

Soupis:

## D.1.4.3 - Vzduchotechnika a příprava klimatizace

KSO: 801 69  
Místo: Zbraslav

CC-CZ:  
Datum: 12.12.2016

Zadavatel:

KRAJSKÉ ŘEDITELSTVÍ POLICIE STŘEDOČESKÉHO KRAJE

IČ:  
DIČ:

Uchazeč:

APZB trading, s.r.o.

IČ: 24196029  
DIČ: CZ24196029

Projektant:

KANIA, a.s. , Špálava 80/9, Ostrava

IČ:  
DIČ:

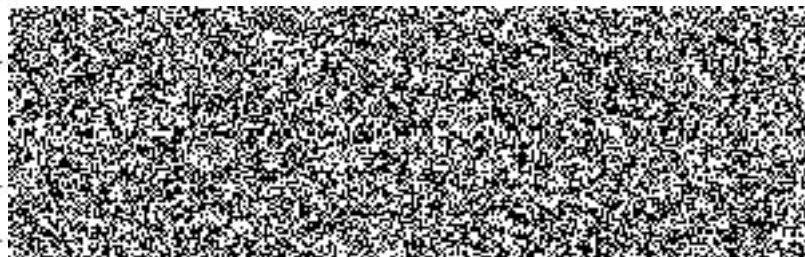
Poznámka:

Soupis prací je sestaven za využití položek Cenové soustavy ÚRS. Cenové a technické podmínky položek CS ÚRS, které nejsou uvedeny v soupisu prací (tzv. úvodní části katalogů) jsou neomezeně dále k dispozici na [www.cs-urs.cz](http://www.cs-urs.cz). Položky soupisu prací, které nemají ve sloupci „Cenová soustava“ uveden žádný údaj, nepochází z Cenové soustavy ÚRS (takové položky soupisu prací mají Cenovou soustavu „VLASTNÍ“). Neditlnou součástí soupisu prací je projektová dokumentace vč. textových příloh, na kterou se položky soupisu prací plně odkazují.

Cena bez DPH

DPH základní  
snižena

Cena s DPH



# REKAPITULACE ČLENĚNÍ SOUPISU PRACÍ

Stavba: AREAL ZBRASLAV OBJEKT A,B,C - REKONSTRUKCE VNITRNI INFRASTRUKTURY (ROZVODY ZTI, KANALIZACE, VODA, ÚT. ELEKTRO. PO)

Objekt: ČÁST B - SO 01 - DOKUMENTACE STAVEBNÍHO OBJEKTU

Soupis: **D.1.4.3 - Vzduchotechnika a příprava klimatizace**

Místo: Zbraslav

Datum: 12.12.2016

Zadavatel: KRAJSKÉ ŘEDITELSTVÍ POLICIE STŘEDOČESKÉHO KRAJE

Projektant: KANIA, a.s. , Špálova 80

Uchazeč: APZB trading, s.r.o.

Kód dílu - Popis

## Náklady soupisu celkem

PSV - Práce a dodávky PSV

---



# SOUPIS PRACÍ

Stavba: AREAL ZBRASLAV OBJEKT A,B,C - REKONSTRUKCE VNITRNI INFRASTRUKTURY (ROZVODY ZTI, KANALIZACE, VODA, ÚT. ELEKTRO. PO)

Objekt: ČÁST B - SO 01 - DOKUMENTACE STAVEBNÍHO OBJEKTU

Soupis: **D.1.4.3 - Vzduchotechnika a příprava klimatizace**

Místo: Zbraslav

Datum: 12.12.2016

Zadavatel: KRAJSKÉ ŘEDITELSTVÍ POLICIE STŘEDOČESKÉHO KRAJE

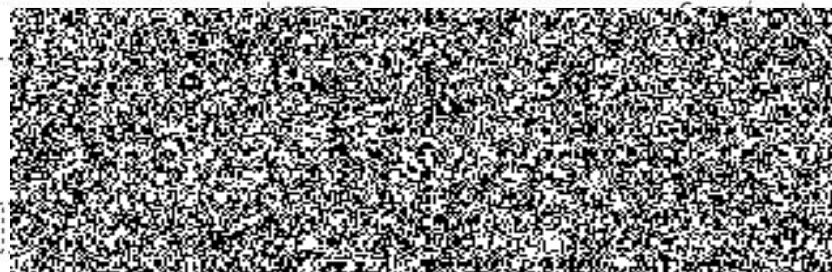
Projektant: KANIA, a.s. , Špálova 80/9, Ostrava

Uchazeč: APZB trading, s.r.o.

PČ	Typ	Kód	Popis
----	-----	-----	-------

## Náklady soupisu celkem

D	PSV	Práce a dodávky PSV
1	K 001001	Vzduchotechnika a příprava klimatizace - viz samostatný soupis prací



# SOUPIS PRACÍ

CS - VLASTNÍ

Stavba: AREÁL ZBRASLAV OBJEKT A,B,C - REKONSTRUKCE VNITŘNÍ INFRASTRUKTURY (ROZVODY ZTI, KANALIZACE, VODA, ÚT, ELEKTRO, POŽÁRNÍ BEZPEČNOST)  
 Objekt: Vzduchotechnika, klimatizace a chlazení  
 Část: (DOKUMENTACE DPS)  
 JKSO: 801 11

Objednatel: KRAJSKÉ ŘEDITELSTVÍ POLICIE STŘEDOČESKÉHO KRAJE  
 Zhotovitel: Dle výběrového řízení  
 Datum: 27.11.2015

P.Č.	TV	KCN	Kód položky	Popis	MJ	Množství celkem	Cena jednotková	Cena celkem	Sazba DPH
1	2	3	4	5					
				<b>CENA CELKEM BEZ DPH</b>					
	D	1.		<b>Větrání sociálních zařízení</b>					
1			EF 1.2	Střešní ventilátor s EC motorem					
				- objemový průtok vzduchu		2.370 m <sup>3</sup> h <sup>-1</sup>			
				- statický tlak ventilátoru		255 Pa			
				- fáze / napětí / frekvence		1 Ph / 230 V / 50 Hz			
				- jmenovitý příkon ventilátoru		0,408 kW			
				- jmenovitý provozní proud ventilátoru		2,46 A			
				- celková hmotnost (+/- 10%)		35 kg			
				vybavený:					
				- integrovaný regulátor konstantního tlaku, řízení ovládání v závislosti na změně tlaku v potrubním systému (kompletní dodávka, ESI pouze silové napojení a zajištění na rozváděči - vypnuto/týdenní časové hodiny/trvale)					
2				- pružná vložka					
3			TH	- tlumicí nástavec					
4			ZK	- zpětná klapka					
				Požární klapka se servopohonem 230 V s pružinou, termoelektrickým spouštěcím čidlem a s pomocnými spínači pro signalizaci polohy listu klapky (TPM 018/01.40) včetně požární ucpávky					
5			PK 1.2.1	225x200 mm					
6			PK 1.2.2	225x200 mm					
7			PK 1.2.3	225x200 mm					
8			PK 1.2.4	225x200 mm					
				Uzavírací klapka, vícelistá včetně servopohonu se zpětným pružinovým chodem 230 V					
9			UK 1.2.1	225x200 mm					
10			UK 1.2.2	225x200 mm					
11			UK 1.2.3	225x200 mm					
12			UK 1.2.4	225x200 mm					

P.Č.	TV	KCN	Kód položky	Popis	MJ	Množství celkem	Cena jednotková	Cena celkem	Sazba DPH
1	2	3	4	5	6				
13			UK 1.2.5	225x200 mm	ks				
			OTV	Plastový odvodní taliňový ventil, včetně montážního rámečku a zděře					
16				- Ø 140 mm	ks				
17				- Ø 125 mm	ks				
18				- Ø 100 mm	ks				
				Kruhové potrubí SPIRO vč. 20 % tvarovek					
19				Ø225 mm	bm				
20				Ø200 mm	bm				
21				Ø180 mm	bm				
22				Ø160 mm	bm				
23				Ø140 mm	bm				
24				Ø125 mm	bm				
25				Ø100 mm	bm				
26				Čtyřhranné potrubí s tvarovkami (sk. I z pozinkovaného ocelového plechu) včetně spojovacího, těsnícího, montážního a závěsného materiálu	m <sup>2</sup>				
27				Spojovací, těsnící, montážní a závěsný materiál	kpl				

Očíslované položky budou naceněny.



# KRYCÍ LIST SOUPISU

Stavba:

AREAL ZBRASLAV OBJEKT A,B,C - REKONSTRUKCE VNITRNI INFRASTRUKTURY (ROZVODY ZTI, KANALIZACE, VODA, ÚT. ELEKTRO. PO)

Objekt:

ČÁST B - SO 01 - DOKUMENTACE STAVEBNÍHO OBJEKTU

Soupis:

## D.1.4.4 - Vytápění

KSO: 801 69

Místo: Zbraslav

CC-CZ:

Datum: 12.12.2016

Zadavatel:

KRAJSKÉ ŘEDITELSTVÍ POLICIE STŘEDOČESKÉHO KRAJE

IČ:

DIČ:

Uchazeč:

APZB trading, s.r.o.

IČ: 24196029

DIČ: CZ24196029

Projektant:

KANIA, a.s. , Špálava 80/9, Ostrava

IČ:

DIČ:

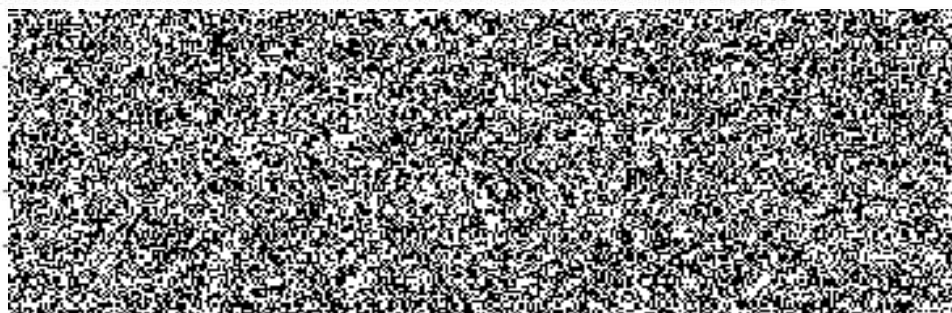
Poznámka:

Soupis prací je sestaven za využití položek Cenové soustavy ÚRS. Cenové a technické podmínky položek CS ÚRS, které nejsou uvedeny v soupisu prací (tzv. úvodní části katalogů) jsou neomezeně dálkově k dispozici na [www.cs-urs.cz](http://www.cs-urs.cz). Položky soupisu prací, které nemají ve sloupci „Cenová soustava“ uveden žádný údaj, nepochází z Cenové soustavy ÚRS (takové položky soupisu prací mají Cenovou soustavu „VLASTNÍ“). Nedílnou součástí soupisu prací je projektová dokumentace vč. textových příloh, na kterou se položky soupisu prací plně odkazují.

Cena bez DPH

DPH základní  
snižena

Cena s DPH



# REKAPITULACE ČLENĚNÍ SOUPISU PRACÍ

Stavba: AREAL ZBRASLAV OBJEKT A,B,C - REKONSTRUKCE VNITŘNÍ INFRASTRUKTURY (ROZVODY ZII, KANALIZACE, VODA, ÚT. ELEKTRO. PO)

Objekt: ČÁST B - SO 01 - DOKUMENTACE STAVEBNÍHO OBJEKTU

Soupis: **D.1.4.4 - Vytápění**

Místo: Zbraslav

Datum: 12.12.2016

Zadavatel: KRAJSKÉ ŘEDITELSTVÍ POLICIE STŘEDOČESKÉHO KRAJE

Projektant: KANIA, a.s. , Špálova 80

Uchazeč: APZB trading, s.r.o.

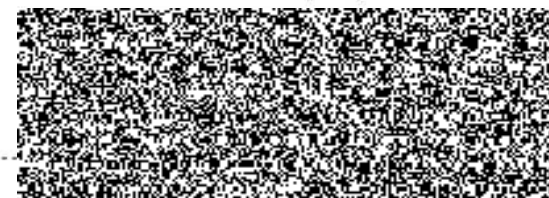
Kód dílu - Popis

Cena celkem [CZK]

## Náklady soupisu celkem

PSV - Práce a dodávky PSV

---



# SOUPIS PRACÍ

Stavba: AREAL ZBRASLAV OBJEKT A,B,C - REKONSTRUKCE VNITRNÍ INFRASTRUKTURY (ROZVODY ZTI, KANALIZACE, VODA, ÚT. ELEKTRO. PO)

Objekt: ČÁST B - SO 01 - DOKUMENTACE STAVEBNÍHO OBJEKTU

Soupis: **D.1.4.4 - Vytápění**

Místo: Zbraslav

Datum: 12.12.2016

Zadavatel: KRAJSKÉ ŘEDITELSTVÍ POLICIE STŘEDOČESKÉHO KRAJE

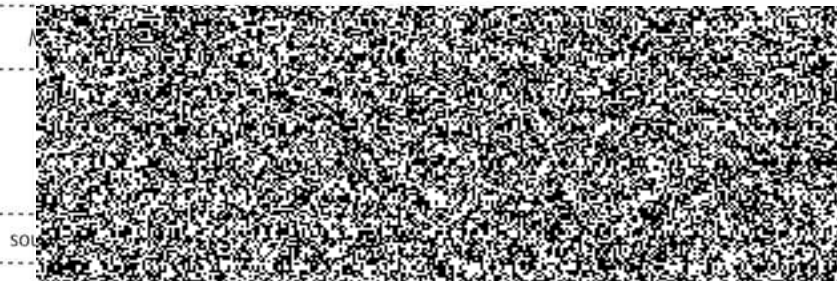
Projektant: KANIA, a.s. , Špálova 80/9, Ostrava

Uchazeč: APZB trading, s.r.o.

PČ	Typ	Kód	Popis
----	-----	-----	-------

## Náklady soupisu celkem

D	PSV	Práce a dodávky PSV
1	K 001001	Vytápění - viz samostatný soupis prací



# SOUPIS PRACÍ

CS - VLASTNÍ

**Stavba:** AREÁL ZBRASLAV OBJEKT A,B,C - REKONSTRUKCE VNITŘNÍ INFRASTRUKTURY (ROZVODY ZTI, KANALIZACE, VODA, ÚT, ELEKTRO, POŽÁRNÍ BEZPEČNOST)  
**Objekt:** Vytápění, rozvody chladu  
**Část:** (DOKUMENTACE DPS)  
**JKSO:** 801 11  
**Objednatel:** KRAJSKÉ ŘEDITELSTVÍ POLICIE STŘEDOČESKÉHO KRAJE  
**Zhotovitel:** Dle výběrového řízení  
**Datum:** 27.11.2015

P.Č.	TV	KCN	Kód položky	Popis	MJ	Množství celkem	Cena jednotková	Cena celkem	Sazba DPH
1	2	3	4	5	6	7	8	9	10
				<b>CENA CELKEM BEZ DPH</b>					
1				Demontážní práce stávajícího zařízení - destruktivní	kpl				
2				Třídění a odvoz demontovaného materiálu	kpl				
3				Napuštění systému, zaregulování a zkoušky	kpl				
				<b>vytápění</b>					
				<b>Potrubí</b>					
4				Potrubí z trubek ocelových závitových běžných DN 15 (1/2")	m				
5				Potrubí z trubek ocelových závitových běžných DN 15 (1/2")	m				
6				Potrubí z trubek ocelových závitových běžných DN 20 (3/4")	m				
7				Potrubí z trubek ocelových závitových běžných DN 20 (3/4")	m				
8				Potrubí z trubek ocelových závitových běžných DN 25 (1")	m				
9				Potrubí z trubek ocelových závitových běžných DN 25 (1")	m				
10				Potrubí z trubek ocelových závitových běžných DN 32 (5/4")	m				
11				Potrubí z trubek ocelových závitových běžných DN 40 (6/4")	m				
12				Potrubí z trubek ocelových bezešvých hladkých 57/2,9	m				
13				Potrubí z trubek ocelových bezešvých hladkých 76/3,2	m				
14				Potrubí z trubek ocelových bezešvých hladkých 89/3,6	m				
15				Zkoušky těsnosti trubek ocelových do DN 40	m				
16				Zkoušky těsnosti trubek ocelových od DN 40 do DN 80	m				
17				Potrubí měděné, polotvrdé (tvrdé), spojované tvrdým pájením, 15x1	m				
18				Zkoušky těsnosti trubek měděných do 35x1,5	m				
19				Přesun hmot pro rozvody potrubí v obj. výšky do 18 m	%				

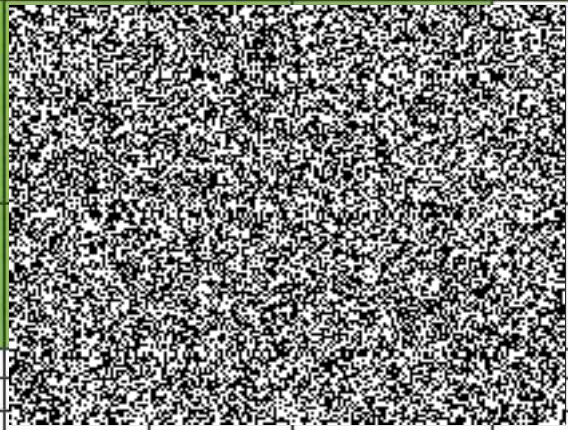
P.Č.	TV	KCN	Kód položky	Popis	MJ	Množství celkem	Cena jednotková	Cena celkem	Sazba DPH
1	2	3	4	5	6	7	8	9	10
				Potrubi z trubek bezešvých měděných z trubek polotvrdých a tvrdých spojovaných pájením (nejlépe tvrdým pájením). Včetně dodávky a montáže kompletního příslušenství (kolena, oblouky, redukce, přechodky na jiný materiál, tvarovky, objímky, závěsy, podpěry konzoly, veškeré ocelové konstrukce potřebné k uložení potrubí, prostupové manžety, montážní a spojovací materiál, zednické přípomocce, montážní lešení.....), min. PN10.					
				<b>Potrubi celkem</b>					
				<b>Armatury</b>					
				<b>Armatury přírubové PN 16</b>					
20				Filtry přírubové se sítí z nerezavějící oceli s perforací standardních rozměrů, včetně protipřírub a vypouštěcího šroubu, PN 16, DN 80	ks				
				<b>Armatury závitové PN 10</b>					
21				Kulové kouhouty přímé s příslušenstvím, s pákou, uzavírací, chromovaný, včetně šroubení, DN 15	ks				
22				Kulové kouhouty přímé s příslušenstvím, s pákou, uzavírací, chromovaný, včetně šroubení, DN 20	ks				
23				Kulové kouhouty přímé s příslušenstvím, s pákou, uzavírací, chromovaný, včetně šroubení, DN 25	ks				
24				Kulové kouhouty přímé s příslušenstvím, s pákou, uzavírací, chromovaný, včetně šroubení, DN 80	ks				
25				Automatický odvzdušňovací ventil s automatickým uzavíracím ventilem, DN 10	ks				
26				Regulační (vyvažovací) ventily musí být v uzavřené poloze vodotěsné. Přednastavení bude spolehlivě aretovatelné, nastavená poloha bude znázorněna na ukazateli. Součástí všech vyvažovacích ventilů jsou dva ventily pro odběr tlaku (odběrné sondy), vypouštění a připojovací šroubení, DN 15	ks				
27				Regulační (vyvažovací) ventily musí být v uzavřené poloze vodotěsné. Přednastavení bude spolehlivě aretovatelné, nastavená poloha bude znázorněna na ukazateli. Součástí všech vyvažovacích ventilů jsou dva ventily pro odběr tlaku (odběrné sondy), vypouštění a připojovací šroubení, DN 20	ks				
28				Teploměr včetně návarku a jímký 0-100°C, PN10	ks				
29				Manometr včetně manometrického kohoutu, smyčky a návarku 0-1000 kPa	ks				
30				Termostatické hlavice, kapalinové čidlo, systém CLIP-CLAP, blokovací skryté zářky proti zcizení, teplotní regulační rozsah 8°-32°C, max.10 bar, max.110°C	ks				

P.Č.	TV	KCN	Kód položky	Popis	MJ	Množství celkem	Cena jednotková	Cena celkem	Sazba DPH
1	2	3	4	5	6	7	8	9	10
31				Termostatický ventil přímý. Adaptérový vývod pro připojení trubek z CU. Povrchová úprava-chrom. Max.10 bar s termostatickou hlavou. Max.110°C - 1/2"x16	ks				
32				Regulační a uzavíratelné radiátorové šroubení, přímé. Adaptérový vývod pro připojení trubek z CU. Povrchová úprava-chrom. Max.16 bar. Max.120°C. - 1/2"x16	ks				
33				Adaptér pro měděné trubky. Max.16 bar. Max. 110°C. - 16x15	ks				
34				Vypouštěcí kulový kohout, s hadicovou vývodkou a zátkou 1/2" (max.10 bar, max.90°C)	ks				
35				Universální klíč pro nastavení šroubení a ventilů	ks				
36				Přesun hmot pro armatury v obj. výšky do 18 m	%				
				Do DN 50 včetně budou armatury závitové PN 10 a od DN 65 budou armatury přírubové PN 16 (resp.mezipřírubové). Všechny závitové armatury (kromě koncových odvzdušňovacích nebo vypouštěcích kohoutů) budou montovány se šroubením příslušné dimenze, aby byla umožněna demontáž, oprava po případě výměna armatury bez nutnosti svařování. Uzavírací armatury jsou kulové kohouty (popř. speciální vyvažovací ventily s odběrem tlaku) a motýlové klapky. Kulové kohouty budou vždy s ovládací pákou. Pro odvzdušnění budou použity kulové kohouty s ruční pákou v kotelně nebo v ostatních případech automatické odvzdušňovací ventily podložené kulovým kohoutem, pro vypouštění budou použity kulové kohouty s ruční pákou nebo s křídlíkem s nástavcem pro hadici a se zátkou na řetízku.					
				<b>Armatury celkem</b>					
				<b>Otopná tělesa</b>					
37				Ocelové deskové otopné těleso s bočním připojením, včetně upevnění, odvzdušnění, vypouštěcí zátky, barva bílá typ 21-050160	ks				
38				Ocelové deskové otopné těleso s bočním připojením, včetně upevnění, odvzdušnění, vypouštěcí zátky, barva bílá typ 21-050180	ks				
39				Ocelové deskové otopné těleso s bočním připojením, včetně upevnění, odvzdušnění, vypouštěcí zátky, barva bílá typ 22-050160	ks				
40				Přesun hmot pro tělesa v obj. výšky do 18 m	%				
				Pozn.: Otopné těleso ocelové deskové hladké, PN 10, s integrovaným radiátorovým ventilem, konzol na stěnu, odvzdušňovacího ventilku a vypouštěcí zátky. Barva těles bílá nebo dle požadavků architekta. Teplovdušné jednotky včetně výměníku, ventilátoru, sekundární směrovací žaluzie s ručním nastavením, ovládací skříňky, uložení a nátěru.					
				<b>Otopná tělesa celkem</b>					

P.Č.	TV	KCN	Kód položky	Popis	MJ	Množství celkem	Cena jednotková	Cena celkem	Sazba DPH
1	2	3	4	5	6	7	8	9	10
				<b>IZOLACE TEPELNÁ</b>					
41				Izolace z lisovaných segmentů z minerální vlny se zámkem. Lambda=max 0,035 W/mK. Povrchová úprava hliníkovou fólií se sklolaminátovou sítkou s hladkým povrchem s přelepením spojů. Potrubí DN 15 - tl.40 mm	m				
42				Izolace z lisovaných segmentů z minerální vlny se zámkem. Lambda=max 0,035 W/mK. Povrchová úprava hliníkovou fólií se sklolaminátovou sítkou s hladkým povrchem s přelepením spojů. Potrubí DN 20 - tl.40 mm	m				
43				Izolace z lisovaných segmentů z minerální vlny se zámkem. Lambda=max 0,035 W/mK. Povrchová úprava hliníkovou fólií se sklolaminátovou sítkou s hladkým povrchem s přelepením spojů. Potrubí DN 25 - tl.40 mm	m				
44				Izolace z lisovaných segmentů z minerální vlny se zámkem. Lambda=max 0,035 W/mK. Povrchová úprava hliníkovou fólií se sklolaminátovou sítkou s hladkým povrchem s přelepením spojů. Potrubí DN 25 - tl.50 mm	m				
45				Izolace z lisovaných segmentů z minerální vlny se zámkem. Lambda=max 0,035 W/mK. Povrchová úprava hliníkovou fólií se sklolaminátovou sítkou s hladkým povrchem s přelepením spojů. Potrubí DN 32 - tl.50 mm	m				
46				Izolace z lisovaných segmentů z minerální vlny se zámkem. Lambda=max 0,035 W/mK. Povrchová úprava hliníkovou fólií se sklolaminátovou sítkou s hladkým povrchem s přelepením spojů. Potrubí DN 40 - tl.50 mm	m				
47				Izolace z lisovaných segmentů z minerální vlny se zámkem. Lambda=max 0,035 W/mK. Povrchová úprava hliníkovou fólií se sklolaminátovou sítkou s hladkým povrchem s přelepením spojů. Potrubí 57/2,9 - tl.50 mm	m				
48				Izolace z lisovaných segmentů z minerální vlny se zámkem. Lambda=max 0,035 W/mK. Povrchová úprava hliníkovou fólií se sklolaminátovou sítkou s hladkým povrchem s přelepením spojů. Potrubí 76/3,2 - tl.50 mm	m				
49				Izolace z lisovaných segmentů z minerální vlny se zámkem. Lambda=max 0,035 W/mK. Povrchová úprava hliníkovou fólií se sklolaminátovou sítkou s hladkým povrchem s přelepením spojů. Potrubí 89/3,6 - tl.50 mm	m				
50				Přesun hmot pro tepelné izolace v obj. výšky do 18 m	%				
				Pozn: Izolace musí být v souladu s Vyhláškami č.193 a 194 /2007 sb. Izolováno bude veškeré zařízení topné vody (potrubí včetně ohybů, přírubových spojů, rozdělovače, sběrače, nádoby,....). Neizolovány zůstanou pouze viditelné části přípojek otopných těles a závitové armatury. V místě křížení potrubí je nutno izolacní trubice v místě styku seříznout.Teplota media do 100°C.					
				<b>Izolace tepelné celkem</b>					
				<b>NÁTĚRY</b>					
51				Potrubí DN 15, základní dvojnásobný	m				

P.Č.	TV	KCN	Kód položky	Popis	MJ	Množství celkem	Cena jednotková	Cena celkem	Sazba DPH
1	2	3	4	5	6	7	8	9	10
52				Potrubí DN 15, základní dvojnásobný	m				
53				Potrubí DN 20, základní dvojnásobný	m				
54				Potrubí DN 20, základní dvojnásobný	m				
55				Potrubí DN 25, základní dvojnásobný	m				
56				Potrubí DN 25, základní dvojnásobný	m				
57				Potrubí DN 32, základní dvojnásobný	m				
58				Potrubí DN 40, základní dvojnásobný	m				
59				Potrubí DN 50, základní dvojnásobný	m				
60				Potrubí DN 65, základní dvojnásobný	m				
61				Potrubí DN 80, základní dvojnásobný	m				
62				Potrubí měděné 15x1 Základní dvojnásobný s emailováním v odstínu těles (viditelné přípojky těles)	m				
63				Přesun hmot pro nátěry v obj. výšky do 18 m	%				
				Pozn.: Veškeré zařízení bude opatřeno nátěrem. Izolované zařízení bude natřeno základním nátěrem. Neizolovaná zařízení budou natřena nátěrem s emailováním (barevný odstín určí architekt). Základní nátěr bude antikorozi, dvojnásobný, každá vrstva jinou barvou.					
				<b>Nátěry celkem</b>					
				<b>OSTATNÍ</b>					
64				Proplach potrubí, napouštění a vypouštění. Dvojnásobné propláchnutí celé soustavy vodou. Po každém proplachu vyčištění všech filtrů.	ks				
65				Zaregulování soustavy. Nastavení všech regulačních armatur tak, aby každou armaturou protékalo správné množství média. Vypracování protokolu o zaregulování s vyznačením nastavení druhé regulace u všech armatur a s uvedením naměřených hodnot.	ks				
66				Zaregulování soustavy. Nastavení všech regulačních armatur tak, aby každou armaturou protékalo správné množství média. Vypracování protokolu o zaregulování s vyznačením nastavení druhé regulace u všech armatur a s uvedením naměřených hodnot.	ks				
67				Připojení zařízení na rozvody tepla a seřízení včetně protišroubení, montáž práce a materiál.	ks				
68				Zkoušky. Tlaková zkouška je oceněna v rámci dodávky potrubí. V tomto řádku jsou uvedeny veškeré náklady na zkoušku topnou a dilatační, po případě další zkoušky dle požadavku investora nebo montážních předpisů výrobce nebo českých předpisů, včetně provozních hmot potřebných pro vykonání zkoušky.	hod				
69				Zaškolení obsluhy. Zaškolení obsluhy. Seznámení obsluhy s celou soustavou i jednotlivými komponenty, se základními instrukcemi o jejich provozu a údržbě.	hod				



P.Č.	TV	KCN	Kód položky	Popis	MJ	Množství celkem	Cena jednotková	Cena celkem	Sazba DPH
1	2	3	4	5	6	7	8	9	10
70				Orientační štítky plastové, v profesionální grafické úpravě pro označení všech zařízení a armatur v 1.PP. Šipky na potrubí s vyznačením větve a směru proudění (ve stejném provedení jako orientační štítky na potrubí. Dodávka a montáž štítků, šipek a ostatních značek a popisů na zařízeních, armaturách a potrubích aby byla jasně určena příslušnost každého zařízení a každé armatury k jednotlivým větvím, zařízením a aby byl jasný směr proudění média. Pro jednotlivá protékající média různé barvy.	ks				
71			Pomocné ocelové úložné konstrukce. Standardní uložení včetně objímek, závěsů a běžných ocelových úložných konstrukcí je oceněno v rámci dodávky potrubí. V tomto řádku jsou oceněny atypické úložné konstrukce, které nejsou v ceně potrubí. Všechny konstrukce budou provedeny z typových ocelových pozinkovaných prvků ze soustavy dodavatele uložení.	kg					
				Ostatní celkem					
				Očíslované položky budou naceněny.					

# KRYCÍ LIST SOUPISU

Stavba:

AREAL ZBRASLAV OBJEKT A,B,C - REKONSTRUKCE VNITRNI INFRASTRUKTURY (ROZVODY ZTI, KANALIZACE, VODA, ÚT. ELEKTRO. PO)

Objekt:

ČÁST B - SO 01 - DOKUMENTACE STAVEBNÍHO OBJEKTU

Soupis:

## D.1.4.7 - Silnoprúdová elektrotechnika

KSO: 801 69  
Místo: Zbraslav

CC-CZ:  
Datum: 12.12.2016

Zadavatel:  
KRAJSKÉ ŘEDITELSTVÍ POLICIE STŘEDOČESKÉHO KRAJE

IČ:  
DIČ:

Uchazeč:  
APZB trading, s.r.o.

IČ: 24196029  
DIČ: CZ24196029

Projektant:  
KANIA, a.s. , Špálava 80/9, Ostrava

IČ:  
DIČ:

Poznámka:

Soupis prací je sestaven za využití položek Cenové soustavy ÚRS. Cenové a technické podmínky položek CS ÚRS, které nejsou uvedeny v soupisu prací (tzv. úvodní části katalogů) jsou neomezeně dálkově k dispozici na [www.cs-urs.cz](http://www.cs-urs.cz). Položky soupisu prací, které nemají ve sloupci „Cenová soustava“ uveden žádný údaj, nepochází z Cenové soustavy ÚRS (takové položky soupisu prací mají Cenovou soustavu „VLASTNÍ“). Nedílnou součástí soupisu prací je projektová dokumentace vč. textových příloh, na kterou se položky soupisu prací plně odkazují.

Cena bez DPH

DPH základní  
snižovaná

Cena s DPH

# REKAPITULACE ČLENĚNÍ SOUPISU PRACÍ

Stavba: AREAL ZBRASLAV OBJEKT A,B,C - REKONSTRUKCE VNITRNI INFRASTRUKTURY (ROZVODY ZTI, KANALIZACE, VODA, ÚT. ELEKTRO. PO)

Objekt: ČÁST B - SO 01 - DOKUMENTACE STAVEBNÍHO OBJEKTU

Soupis: **D.1.4.7 - Silnoproudá elektrotechnika**

Místo: Zbraslav

Datum: 12.12.2016

Zadavatel: KRAJSKÉ ŘEDITELSTVÍ POLICIE STŘEDOČESKÉHO KRAJE

Projektant: KANIA, a.s. , Špálova 80

Uchazeč: APZB trading, s.r.o.

Kód dílu - Popis

Cena celkem [CZK]

## Náklady soupisu celkem

M - Práce a dodávky M

---



# SOUPIS PRACÍ

Stavba: AREAL ZBRASLAV OBJEKT A,B,C - REKONSTRUKCE VNITRNI INFRASTRUKTURY (ROZVODY ZTI, KANALIZACE, VODA, ÚT. ELEKTRO. PO)

Objekt: ČÁST B - SO 01 - DOKUMENTACE STAVEBNÍHO OBJEKTU

Soupis: **D.1.4.7 - Silnoproudá elektrotechnika**

Místo: Zbraslav

Datum: 12.12.2016

Zadavatel: KRAJSKÉ ŘEDITELSTVÍ POLICIE STŘEDOČESKÉHO KRAJE

Projektant: KANIA, a.s. , Špálava 80/9, Ostrava

Uchazeč: APZB trading, s.r.o.

PČ	Typ	Kód	Popis
<b>Náklady soupisu celkem</b>			
D	M		Práce a dodávky M
1	K	001011	Silnoproudá elektrotechnika - viz samostatný soupis prací

