

REKAPITULACE STAVBY

Kód: N16-261-R1
 Stavba: **AREÁL ZBRASLAV OBJEKT A,B,C - REKONSTRUKCE VNITŘNÍ INFRASTRUKTURY (ROZVODY ZTI, KANALIZACE, VODA, ÚT, ELEKTRO, PO)**
 KSO: 801 69
 Místo: Zbraslav
 CZ-CPV: 45000000-7

CC-CZ: 12201
 Datum: 12.12.2016
 CZ-CPA: 41.00.4

Zadavatel:
 KRAJSKÉ ŘEDITELSTVÍ POLICIE STŘEDOČESKÉHO KRAJE

IČ:
 DIČ:

Uchazeč:
 APZB trading, s.r.o.

IČ: 24196029
 DIČ: CZ24196029

Projektant:
 KANIA, a.s. , Špálava 80/9, Ostrava

IČ:
 DIČ:

Poznámka:

Soupis prací je sestaven za využití položek Cenové soustavy ÚRS. Cenové a technické podmínky položek CS ÚRS, které nejsou uvedeny v soupisu prací (tzv. úvodní části katalogů) jsou neomezeně dálkově k dispozici na www.cs-urs.cz. Položky soupisu prací, které nemají ve sloupci „Cenová soustava“ uveden žádný údaj, nepochází z Cenové soustavy ÚRS (takové položky soupisu prací mají Cenovou soustavu „VLASTNÍ“). Nedílnou součástí soupisu prací je projektová dokumentace vč. textových příloh, na kterou se položky soupisu prací plně odkazují.
 V SOUPISU PRACÍ JE POUŽITA CENOVÁ ÚROVEŇ "VLASTNÍ"

Cena bez DPH **7 590 339,69**

	Sazba daně	Základ daně	Výše daně
DPH základní	21,00%		1 636 391,33

Cena s DPH **9 226 731,02**

REKAPITULACE OBJEKTŮ STAVBY A SOUPISŮ PRACÍ

Kód: N16-261-R1
 Stavba: AREÁL ZBRASLAV OBJEKT A,B,C - REKONSTRUKCE VNITŘNÍ INFRASTRUKTURY (ROZVODY ZTI, KANALIZACE, VODA, ÚT, ELEKTRO, PO)
 Místo: Zbraslav Datum: 12.12.2016
 Zadavatel: KRAJSKÉ ŘEDITELSTVÍ POLICIE STŘEDOČESKÉHO KRAJE Projektant: KANIA, a.s. , Špálova 80/9, C
 Uchazeč: APZB trading, s.r.o.

Kód	Objekt, Soupis prací	Cena bez DPH [CZK]	Cena s DPH [CZK]	Typ
Náklady stavby celkem		7 590 339,69	9 226 731,02	
VON	Vedlejší a ostatní náklady stavby			VON
ČÁST A	SO 01 - DOKUMENTACE STAVEBNÍHO OBJEKTU			STA
D.1.1	Architektonicko-stavební řešení			Soupis
D.1.4.1	Zdravotně technické instalace			Soupis
D.1.4.3	Vzduchotechnika a příprava klimatizace			Soupis
D.1.4.4	Vytápění			Soupis
D.1.4.7	Silnoproudá elektrotechnika			Soupis
D.1.4.8	Slaboproudá elektrotechnika			Soupis
ČÁST B	SO 01 - DOKUMENTACE STAVEBNÍHO OBJEKTU			STA
D.1.1	Architektonicko-stavební řešení			Soupis
D.1.4.1	Zdravotně technické instalace			Soupis
D.1.4.3	Vzduchotechnika a příprava klimatizace			Soupis
D.1.4.4	Vytápění			Soupis
D.1.4.7	Silnoproudá elektrotechnika			Soupis
D.1.4.8	Slaboproudá elektrotechnika			Soupis
ČÁST C	SO 01 - DOKUMENTACE STAVEBNÍHO OBJEKTU			STA

Kód	Objekt, Soupis prací	Cena bez DPH [CZK]	Cena s DPH [CZK]	Typ
D.1.1	Architektonicko-stavební řešení			Soupis
D.1.4.1	Zdravotně technické instalace			Soupis
D.1.4.3	Vzduchotechnika a příprava klimatizace			Soupis
D.1.4.4	Vytápění			Soupis
D.1.4.7	Silnoproudá elektrotechnika			Soupis
D.1.4.8	Slaboproudá elektrotechnika			Soupis

KRYCÍ LIST SOUPISU

Stavba:

AREAL ZBRASLAV OBJEKT A,B,C - REKONSTRUKCE VNITRNI INFRASTRUKTURY (ROZVODY ZTI, KANALIZACE, VODA, ÚT. ELEKTRO. PO)

Objekt:

VON - Vedlejší a ostatní náklady stavby

KSO: 801 69

Místo: Zbraslav

CC-CZ:

Datum: 12.12.2016

Zadavatel:

KRAJSKÉ ŘEDITELSTVÍ POLICIE STŘEDOČESKÉHO KRAJE

IČ:

DIČ:

Uchazeč:

APZB trading, s.r.o.

IČ: 24196029

DIČ: CZ24196029

Projektant:

KANIA, a.s. , Špálava 80/9, Ostrava

IČ:

DIČ:

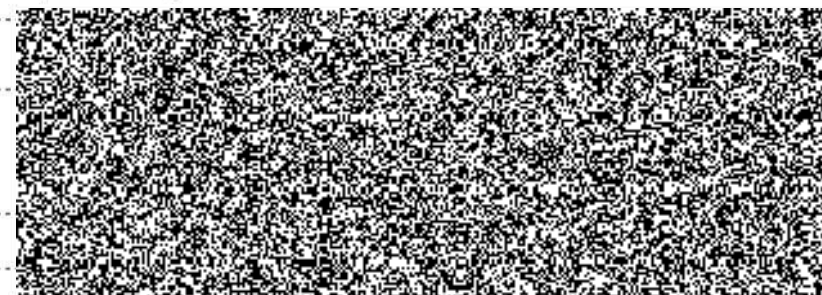
Poznámka:

Soupis prací je sestaven za využití položek Cenové soustavy ÚRS. Cenové a technické podmínky položek CS ÚRS, které nejsou uvedeny v soupisu prací (tzv. úvodní části katalogů) jsou neomezeně dálkově k dispozici na www.cs-urs.cz. Položky soupisu prací, které nemají ve sloupci „Cenová soustava“ uveden žádný údaj, nepochází z Cenové soustavy ÚRS (takové položky soupisu prací mají Cenovou soustavu „VLASTNÍ“). Nedílnou součástí soupisu prací je projektová dokumentace vč. textových příloh, na kterou se položky soupisu prací plně odkazují.

Cena bez DPH

DPH základní
snížená

Cena s DPH



REKAPITULACE ČLENĚNÍ SOUPISU PRACÍ

Stavba: AREAL ZBRASLAV OBJEKTI A,B,C - REKONSTRUKCE VNITRNI INFRASTRUKTURY (ROZVODY ZTI, KANALIZACE, VODA, ÚT. ELEKTRO. PO)

Objekt: **VON - Vedlejší a ostatní náklady stavby**

Místo: Zbraslav

Datum: 12.12.2016

Zadavatel: KRAJSKÉ ŘEDITELSTVÍ POLICIE STŘEDOČESKÉHO KRAJE

Projektant: KANIA, a.s. , Špálova 80

Uchazeč: APZB trading, s.r.o.

Kód dílu - Popis

Cena celkem [CZK]

Náklady soupisu celkem

VRN - VRN

VRN11 - VEDLEJŠÍ NÁKLADY STAVBY

VRN91 - OSTATNÍ NÁKLADY STAVBY



SOUPIS PRACÍ

Stavba: AREAL ZBRASLAV OBJEKT A,B,C - REKONSTRUKCE VNITRNÍ INFRASTRUKTURY (ROZVODY ZTI, KANALIZACE, VODA, ÚT. ELEKTRO, PO)

Objekt: **VON - Vedlejší a ostatní náklady stavby**

Místo: Zbraslav

Datum: 12.12.2016

Zadavatel: KRAJSKÉ ŘEDITELSTVÍ POLICIE STŘEDOČESKÉHO KRAJE

Projektant: KANIA, a.s. , Špálava 80/9, Ostrava

Uchazeč: APZB trading, s.r.o.

PČ	Typ	Kód	Popis	MJ	Množství	J.cena [CZK]	Cena celkem [CZK]	Cenová soustava
----	-----	-----	-------	----	----------	--------------	-------------------	-----------------

Náklady soupisu celkem

D	VRN	VRN						
D	VRN11	VEDLEJŠÍ NÁKLADY STAVBY						
1	K	VRN11-01	Náklady zhotovitele související se zajištěním provozů nutných pro provádění díla - zařízení staveniště	soubor				
2	K	VRN11-02	Náklady zhotovitele související se zajištěním provozů nutných pro provádění díla - ostatní zařízení a práce	soubor				
VV			-dodržení podmínek pro provádění staveb z hlediska BOZP (vč. označení stavby) a sestaveného plánu BOZP					
VV			-dodržení podmínek - možnosti nakládání s odpady					
VV			-splnění zvláštních požadavků na provádění stavby, které vyžadují zvláštní bezpečnostní opatření					
VV			1,0					
VV			Součet					
3	K	VRN11-03	Náklady zhotovitele související se zajištěním provozů nutných pro provádění díla - likvidace zařízení staveniště	soubor				
P			<i>Poznámka k položce: (náklady zhotovitele spojené s kompletní likvidací zařízení staveniště vč. uvedení všech dotčených ploch do bezvadného stavu)</i>					
D	VRN91	OSTATNÍ NÁKLADY STAVBY						
4	K	VRN91-01	Náklady zhotovitele související se zajištěním a provedením kompletního díla dle PD a souvisejících dokladů - kompletační činnost	soubor				

PČ	Typ	Kód	Popis	MJ	Množství	J.cena [CZK]	Cena celkem [CZK]	Cenová soustava
5	K	VRN91-02.1	Náklady související se ztíženými podmínkami při provádění díla v závislosti na okolním provozu (pro práce prováděné za nepřerušného nebo omezeného provozu v dotčených objektech nebo samotném areálu)	soubor				
	P		<i>Poznámka k položce: V rámci prováděné opravy (během demontáže) je nutno postupovat opatrně s ohledem na riziko poškození osvětlení a vedení elektrických kabelů vedených v prostoru vymezeném ocelovou konstrukcí příhradových vazníků. V případě zjištění vedení kabelů na horních pásnicích ocelových vazníků, je nutno jejich vedení přesně zmapovat, aby nedošlo k jejich poškození při kotvení nových vrstev střechy. Případně tyto kabely bude nutno dočasně demontovat.</i>					
6	K	VRN91-11	Zajištění všech dokladů a revizí nutných pro předání stavby	soubor				
7	K	VRN91-12	Zajištění splnění podmínek vyplývajících z vydaných rozhodnutí a povolení stavby dle zadávací dokumentace a plánu bezpečnosti	soubor				
8	K	VRN91-41	Uvedení všech pozemků, konstrukcí a povrchů dotčených stavbou do původního stavu vč. protokolárního zpětného předání jednotlivým vlastníkům.	soubor				
9	K	VRN91-51	Náklady na projekční práce	soubor				
	VV		-vypracování dílenské / dodavatelské dokumentace stavby - dle požadavků PD a zadávací dokumentace vč. odsouhlasení ze strany autorů PDPS					
	VV		-vypracování dokumentace "skutečného provedení stavby" - dle požadavků PD a zadávací dokumentace vč. odsouhlasení ze strany autorů PDPS					
	VV		VEŠKERÉ FORMY A PŘEDÁNÍ SE ŘÍDÍ PODMÍNKAMI ZADÁVACÍ DOKUMENTACE STAVBY					
	VV		1,0					
	VV		Součet					
10	K	VRN91-61	Zpracování fotodokumentace : A) fotofokumentace stávajícího stavu před zahájením stavebních prací, B) fotodokumentace průběhu realizace stavby, C) fotodokumentace dokončeného díla. Předání objednateli v počtu a formě uvedené v zadávací dokumentaci.	soubor				

KRYCÍ LIST SOUPISU

Stavba:

AREAL ZBRASLAV OBJEKT A,B,C - REKONSTRUKCE VNITRNI INFRASTRUKTURY (ROZVODY ZTI, KANALIZACE, VODA, ÚT. ELEKTRO. PO)

Objekt:

ČÁST A - SO 01 - DOKUMENTACE STAVEBNÍHO OBJEKTU

Soupis:

D.1.1 - Architektonicko-stavební řešení

KSO: 801 69
Místo: Zbraslav

CC-CZ:
Datum: 12.12.2016

Zadavatel:
KRAJSKÉ ŘEDITELSTVÍ POLICIE STŘEDOČESKÉHO KRAJE

IČ:
DIČ:

Uchazeč:
APZB trading, s.r.o.

IČ: 24196029
DIČ: CZ24196029

Projektant:
KANIA, a.s. , Špálava 80/9, Ostrava

IČ:
DIČ:

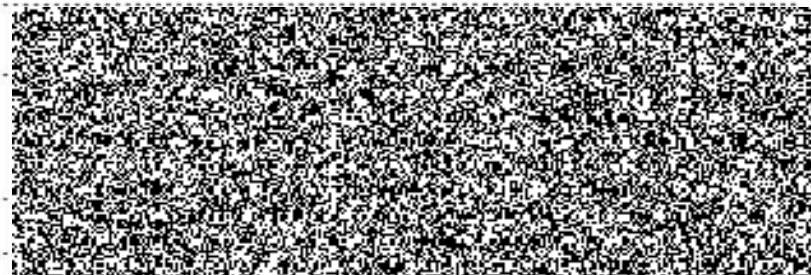
Poznámka:

Soupis prací je sestaven za využití položek Cenové soustavy ÚRS. Cenové a technické podmínky položek CS ÚRS, které nejsou uvedeny v soupisu prací (tzv. úvodní části katalogů) jsou neomezeně dálkově k dispozici na www.cs-urs.cz. Položky soupisu prací, které nemají ve sloupci „Cenová soustava“ uveden žádný údaj, nepochází z Cenové soustavy ÚRS (takové položky soupisu prací mají Cenovou soustavu „VLASTNÍ“). Nedílnou součástí soupisu prací je projektová dokumentace vč. textových příloh, na kterou se položky soupisu prací plně odkazují.

Cena bez DPH

DPH základní
snížená

Cena s DPH



REKAPITULACE ČLENĚNÍ SOUPISU PRACÍ

Stavba: AREAL ZBRASLAV OBJEKT A,B,C - REKONSTRUKCE VNITRNÍ INFRASTRUKTURY (ROZVODY ZTI, KANALIZACE, VODA, ÚT. ELEKTRO. PO)

Objekt: ČÁST A - SO 01 - DOKUMENTACE STAVEBNÍHO OBJEKTU

Soupis: D.1.1 - Architektonicko-stavební řešení

Místo: Zbraslav

Datum: 12.12.2016

Zadavatel: KRAJSKÉ ŘEDITELSTVÍ POLICIE STŘEDOČESKÉHO KRAJE

Projektant: KANIA, a.s. , Špálova 80

Uchazeč: APZB trading, s.r.o.

Kód dílu - Popis

Cena celkem [CZK]

Náklady soupisu celkem

HSV - Práce a dodávky HSV

3 - Svislé a kompletní konstrukce

4 - Vodorovné konstrukce

6 - Úpravy povrchů, podlahy a osazování výplní

9 - Ostatní konstrukce a práce, bourání

95 - Různé dokončovací konstrukce a práce pozemních staveb

997 - Přesun sutě

PSV - Práce a dodávky PSV

711 - Izolace proti vodě, vlhkosti a plynům

763 - Konstrukce suché výstavby

766 - Konstrukce truhlářské

771 - Podlahy z dlaždic

781 - Dokončovací práce - obklady

783 - Dokončovací práce - nátěry

784 - Dokončovací práce - malby a tapety

HZS - Hodinové zúčtovací sazby



OST - Ostatní

0,00

SOUPIS PRACÍ

Stavba: AREAL ZBRASLAV OBJEKT A,B,C - REKONSTRUKCE VNITRNI INFRASTRUKTURY (ROZVODY ZTI, KANALIZACE, VODA, ÚT. ELEKTRO. PO)

Objekt: ČÁST A - SO 01 - DOKUMENTACE STAVEBNÍHO OBJEKTU

Soupis: **D.1.1 - Architektonicko-stavební řešení**

Místo: Zbraslav

Datum: 12.12.2016

Zadavatel: KRAJSKÉ ŘEDITELSTVÍ POLICIE STŘEDOČESKÉHO KRAJE

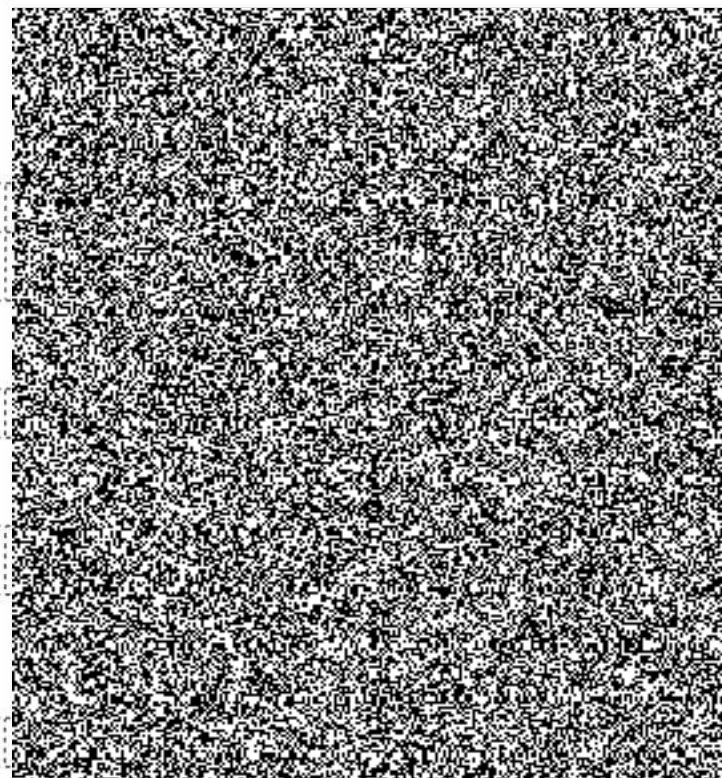
Projektant: KANIA, a.s. , Špálava 80/9, Ostrava

Uchazeč: APZB trading, s.r.o.

PČ	Typ	Kód	Popis	MJ	Množství	J.cena [CZK]	Cena celkem [CZK]	Cenová soustava
----	-----	-----	-------	----	----------	--------------	-------------------	-----------------

Náklady soupisu celkem

D	HSV		Práce a dodávky HSV					
D	3		Svislé a kompletní konstrukce					
1	K	319201321	Vyrovnání nerovného povrchu zdiva tl do 30 mm maltou	m2				
2	K	342272323	Příčky tl 100 mm z pórobetonových přesných hladkých příčkových objemové hmotnosti 500 kg/m3	m2				
VV			"viz D.1.1b, detaily, TZ"					
VV			(2,62*0,7)*5					
VV			Součet					
3	K	342291131	Ukotvení příček k betonovým konstrukcím plochými kotvami	m				
VV			"viz D.1.1b, detaily, TZ"					
VV			2,62*(2+8)*4					
VV			Součet					
4	K	346272115	Přizdívky tl 150 mm z pórobetonových přesných příčkových objemové hmotnosti 500 kg/m3	m2				
VV			"viz D.1.1b, detaily, TZ" 2,62*(0,9+0,9+1,97+1,04)*4					
VV			Součet					
D	4		Vodorovné konstrukce					
5	K	411351101	Zřízení bednění stropů deskových	m2				
VV			"viz D.1.1b, detaily, TZ"					



PČ	Typ	Kód	Popis	MJ	Množství	J.cena [CZK]	Cena celkem [CZK]	Cenová soustava
	VV		"viz bourání konstrukcí" 0,45*0,7*6					
	VV		Mezisoučet					
	VV		"ztratné" 0,15*1,89					
	VV		Součet					
6	K	411351102	Odstranění bednění stropů deskových		m2			
7	K	411354171	Zřízení podpěrné konstrukce stropů v do 4 m pro zatížení do 5 kPa		m2			
8	K	411354172	Odstranění podpěrné konstrukce stropů v do 4 m pro zatížení do 5 kPa		m2			
D	6		Úpravy povrchů, podlahy a osazování výplní					
9	K	611131102	Cementový postřík vnitřních stropů nanášený síťovitě ručně		m2			
	VV		"viz D.1.1b, detaily, TZ"					
	VV		"viz otlučení" 92,056					
	VV		Součet					
10	K	611131121	Penetrace akrylát-silikonová vnitřních stropů nanášená ručně		m2			
11	K	611142001	Potažení vnitřních stropů sklovláknitým pletivem vtlačným do tenkovrstvé hmoty		m2			
12	K	611311131	Potažení vnitřních rovných stropů vápenným štukem tloušťky do 3 mm		m2			
13	K	611321111	Vápenocementová omítka hrubá jednovrstvá zatřená vnitřních stropů rovných nanášená ručně		m2			
	VV		"viz D.1.1b, detaily, TZ"					
	VV		"viz cementový postřík" 92,056					
	VV		Součet					
14	K	611321191	Příplatek k vápenocementové omítce vnitřních stropů za každých dalších 5 mm tloušťky ručně		m2			
	VV		92,056*2 Přepočtené koeficientem množství					
15	K	611403399	Hrubá výplň rýh ve stropech maltou		m2			
	VV		"předpoklad 5% plochy" 0,05*92,056					
	VV		Součet					
16	K	612131102	Cementový postřík vnitřních stěn nanášený síťovitě ručně		m2			
	VV		"viz D.1.1b, detaily, TZ"					
	VV		"viz otlčení omítek" 1057,222					
	VV		"vuz zdivo" 2,62*0,7*5*2					
	VV		Součet					
17	K	612131121	Penetrace akrylát-silikonová vnitřních stěn nanášená ručně		m2			
	VV		"viz D.1.1b, detaily, TZ"					
	VV		"omítka hrubá MVC" 1075,562					
	VV		"odečet keramických obkladů stěn" -719,88					

PČ	Typ	Kód	Popis	MJ	Množství	J.cena [CZK]	Cena celkem [CZK]	Cenová soustava
	VV		Součet					
18	K	612142001	Potažení vnitřních stěn sklovláknitým pletivem vtlačeným do tenkovrstvé hmoty	m2				
19	K	6121430R0	Příplatek za dodávku a osazení veškerých omykových lišt, rohovníků a profilů vnitřních omítek stěn - viz specifikace systému a TP výrobce, TZ	m2				
	VV		"kompletní provedení dle specifikace PD a TZ vč. všech souvisejících prací a dodávek"					
	VV		"množství vztaženo k celkové výměře povrchů štukových vrstev" 355,682					
	VV		Součet					
20	K	612311131	Potažení vnitřních stěn vápenným štukem tloušťky do 3 mm	m2				
	VV		"viz D.1.1b, detaily, TZ"					
	VV		"viz penetrace stěn" 355,682					
	VV		Součet					
21	K	612321111	Vápenocementová omítka hrubá jednovrstvá zatřená vnitřních stěn nanášená ručně	m2				
	VV		"viz D.1.1b, detaily, TZ"					
	VV		"viz cementový postřík" 1075,562					
	VV		Součet					
22	K	612321191	Příplatek k vápenocementové omítce vnitřních stěn za každých dalších 5 mm tloušťky ručně	m2				
	VV		1075,562*2 Přepočtené koeficientem množství					
23	K	612325421	Oprava vnitřní vápenocementové štukové omítky stěn v rozsahu plochy do 10%	m2				
24	K	612403399	Hrubá výplň rýh ve vnitřních stěnách maltou	m2				
	VV		"předpoklad 5% plochy" 0,05*1075,562					
	VV		Součet					
25	K	632441111	Potěr anhydritový samonivelační tl do 20 mm ze suchých směsí	m2				
	VV		"viz D.1.1b, detaily, TZ"					
	VV		"tl. 20 mm" 9,08*4					
	VV		"tl. 15 mm" (17,02+18,25)*4					
	VV		Součet					
26	K	633811111	Broušení nerovností betonových podlah do 2 mm - stržení šlemu	m2				
D	9		Ostatní konstrukce a práce, bourání					
27	K	949101111	Lešení pomocné pro objekty pozemních staveb s lešeňovou podlahou v do 1,9 m zatížení do 150 kg/m2	m2				
28	K	952901111	Vyčištění budov bytové a občanské výstavby při výšce podlaží do 4 m	m2				
29	K	952902121	Čištění budov zametení drsných podlah	m2				
30	K	962031132	Bourání příček z cihel pálených na MVC tl do 100 mm	m2				
	VV		"viz D.1.1b, detaily, TZ"					

PČ	Typ	Kód	Popis	MJ	Množství	J.cena [CZK]	Cena celkem [CZK]	Cenová soustava
	VV		2,62*(0,8+0,8+1,47+1,47)*4					
	VV		Součet					
31	K	963051113	Bourání ŽB stropů deskových tl přes 80 mm		m3			
	VV		"viz D.1.1b, detaily, TZ"					
	VV		0,45*0,7*0,2*6					
	VV		Součet					
32	K	963051R00	Vybourání / odstranění kompletní skladby střešního pláště - viz skladba "S1"		m2			
	VV		"kompletní provedení dle specifikace PD a TZ vč. všech souvisejících prací a dodávek"					
	VV		1,1*(0,45*0,7)					
	VV		Součet					
33	K	965043341	Bourání podkladů pod dlažby betonových s potěrem nebo teracem tl do 100 mm pl přes 4 m2		m3			
	VV		173,16*0,05 Přepočtené koeficientem množství					
34	K	965081213	Bourání podlah z dlaždic keramických nebo xytolitových tl do 10 mm plochy přes 1 m2		m2			
	VV		"viz D.1.1b, detaily, TZ"					
	VV		(16,68+9,1+17,51)*4					
	VV		Součet					
35	K	967041112	Přísekání rovných ostění v betonu		m2			
	VV		"viz D.1.1b, detaily, TZ"					
	VV		(0,8+1,5)*2*9*0,15					
	VV		Součet					
36	K	968072455	Vybourání kovových dveřních zárubní pl do 2 m2		m2			
	VV		64*2 Přepočtené koeficientem množství					
37	K	971052631	Vybourání nebo prorážení otvorů v ŽB příčkách a zdech pl do 4 m2 tl do 150 mm		m2			
	VV		"viz D.1.1b, detaily, TZ"					
	VV		"1.PP" (0,8*1,5)*9					
	VV		Součet					
38	K	977211111	Řezání ŽB kci hl do 200 mm stěnovou pilou do průměru výztuže 16 mm		m			
	VV		"viz D.1.1b, detaily, TZ"					
	VV		"1.PP" (0,8+1,5)*2*9					
	VV		Součet					
39	K	977312114	Řezání stávajících betonových konstrukcí vyztužených hl do 200 mm		m			
	VV		"viz D.1.1b, detaily, TZ"					
	VV		(0,45+0,7)*2*6					
	VV		Součet					
40	K	978011191	Otlučení vnitřní vápenné nebo vápenocementové omítky stropů v rozsahu do 100 %		m2			
	VV		"viz D.1.1b, detaily, TZ"					

PČ	Typ	Kód	Popis	MJ	Množství	J.cena [CZK]	Cena celkem [CZK]	Cenová soustava
	VV		23,014*4					
	VV		Součet					
41	K	978013121	Otlučení vnitřní vápenné nebo vápenocementové omítky stěn stěn v rozsahu do 10 %	m2				
	VV		"předpoklad - plochy dotčené" 100,0					
	VV		Součet					
42	K	978013191	Otlučení vnitřní vápenné nebo vápenocementové omítky stěn stěn v rozsahu do 100 %	m2				
	VV		"viz D.1.1b, detaily, TZ"					
	VV		"viz odebrání obkladů" 827,216					
	VV		"plochy ostatní" (2,62-2,05)*100,88*4					
	VV		Součet					
43	K	978059541	Odsekání a odebrání obkladů stěn z vnitřních obkládaček plochy přes 1 m2	m2				
	VV		"viz D.1.1b, detaily, TZ"					
	VV		2,05*(100,88)*4					
	VV		Součet					
44	K	999281111	Přesun hmot pro opravy a údržbu budov	t				
D	95		Různé dokončovací konstrukce a práce pozemních staveb					
45	K	950015R01	Doplnění skladeb střešního pláště vč. napojení jednotlivých vrstev - viz skladba "S1"	kus				
	VV		"kompletní provedení dle specifikace PD a TZ vč. všech souvisejících prací a dodávek"					
	VV		"viz D.1.1b, detaily, TZ"					
	VV		"450/700 mm" 1,0					
	VV		Součet					
D	997		Přesun sutě					
46	K	997013R31	Poplatek za uložení stavebního odpadu, bez rozlišení, na skládce (skládkovné)	t				
47	K	997211111	Svislá doprava suti na v 3,5 m	t				
48	K	997211119	Příplatek ZKD 3,5 m výšky u svislé dopravy suti	t				
	VV		158,645*3,7 Přepočtené koeficientem množství					
49	K	997321511	Vodorovná doprava suti a vybouraných hmot po suchu do 1 km	t				
50	K	997321519	Příplatek ZKD 1km vodorovné dopravy suti a vybouraných hmot po suchu	t				
	VV		158,645*10 Přepočtené koeficientem množství					
51	K	997321611	Nakládání nebo překládání suti a vybouraných hmot	t				
D	PSV		Práce a dodávky PSV					
D	711		Izolace proti vodě, vlhkosti a plynům					

PČ	Typ	Kód	Popis	MJ	Množství	J.cena [CZK]	Cena celkem [CZK]	Cenová soustava
52	K	711113117.1	Izolace proti vlhkosti vodorovná za studena - stěrková tl. 2x2,5 mm vč. systémové penetrace	m2				
	P		<i>Poznámka k položce: vč. systémových prvků - hydroizolace v interiéru</i>					
	VV		"kompletní provedení dle specifikace PD a TZ vč. všech souvisejících prací a dodávek"					
	VV		(17,02+18,25)*4					
	VV		Součet					
53	K	711113118.1	Izolace proti vlhkosti svislá za studena - stěrková tl. 2x1,0 mm vč. systémové penetrace	m2				
	P		<i>Poznámka k položce: vč. systémových prvků - hydroizolace v interiéru</i>					
	VV		"kompletní provedení dle specifikace PD a TZ vč. všech souvisejících prací a dodávek"					
	VV		719,88/3					
	VV		Součet					
54	K	998711203	Přesun hmot procentní pro izolace proti vodě, vlhkosti a plynům v objektech	%				
	D	763	Konstrukce suché výstavby					
55	K	763850R01	Dodávka a provedení kazetových podhledů 600/600 mm na zavěšené konstrukci - viz specifikace PD	m2				
	P		<i>Poznámka k položce: V jednotkové ceně zahrnuty náklady na kompletní systémové řešení vč. příslušných výškových odskoků a napojení na stěbní konstrukce.</i>					
	VV		"kompletní provedení dle specifikace PD a TZ vč. všech souvisejících prací a dodávek"					
	VV		"viz D.1.1b, detaily, TZ"					
	VV		"KOMPLETNÍ SYSTÉMOVÉ ŘEŠENÍ" 173,16-92,056					
	VV		Součet					
56	K	998763202	Přesun hmot procentní pro dřevostavby v objektech v do 24 m	%				
	D	766	Konstrukce truhlářské					
57	K	766008N01	D-1 - D+M Dveřní křídlo vnitřních dveří, otevíravé jednokřídlé, plné, rám křídla dřevěný, výplň odlehčená DTD deska, 600x1970mm, zárubeň stávající	ks				
	VV		"kompletní provedení dle specifikace PD a TZ vč. všech souvisejících prací a dodávek, příslušenství a komponentů dle výpisu"					
	VV		"v jednotkové ceně započítáno: dodávka, výroba, montáž/osazení/kotvení (vč.kotvicích prvků), povrchová úprava"					
	VV		"kompletní specifikace viz výpis dveří"					
	VV		36					
	VV		Součet					
58	K	766008N02	D-2 - D+M Dveřní křídlo vnitřních dveří, otevíravé jednokřídlé, plné, rám křídla dřevěný, výplň odlehčená DTD deska, 800x1970mm, zárubeň stávající	ks				

PČ	Typ	Kód	Popis	MJ	Množství	J.cena [CZK]	Cena celkem [CZK]	Cenová soustava
	VV		"kompletní provedení dle specifikace PD a TZ vč. všech souvisejících prací dodávek, příslušenství a komponentů dle výpisu"					
	VV		"v jednotkové ceně započítáno: dodávka, výroba, montáž/osazení/kotvení (vč.kotvicích prvků), povrchová úprava"					
	VV		"kompletní specifikace viz výpis dveří"					
	VV		20					
	VV		Součet					
59	K	766008N03	D-3 - D+M Dveřní křídlo vnitřních dveří, otevíravé jednokřídlé, plně, rám křídla dřevěný, výplň odlehčená DTD deska, 800x1970mm, zárubeň stávající		ks			
	VV		"kompletní provedení dle specifikace PD a TZ vč. všech souvisejících prací dodávek, příslušenství a komponentů dle výpisu"					
	VV		"v jednotkové ceně započítáno: dodávka, výroba, montáž/osazení/kotvení (vč.kotvicích prvků), povrchová úprava"					
	VV		"kompletní specifikace viz výpis dveří"					
	VV		16					
	VV		Součet					
60	K	766008N04	P-1 - D+M PVC dveřní větrací mřížka, rozměry 500x90mm, kompletizované provedení		ks			
	VV		"kompletní provedení dle specifikace PD a TZ vč. všech souvisejících prací dodávek, příslušenství a komponentů dle výpisu"					
	VV		"v jednotkové ceně započítáno: dodávka, výroba, montáž/osazení/kotvení (vč.kotvicích prvků), povrchová úprava"					
	VV		"kompletní specifikace viz výpis plastových výrobků"					
	VV		46					
	VV		Součet					
61	K	766008N05	P-2 - D+M PVC dveřní větrací mřížka, rozměry 500x130mm, kompletizované provedení		ks			
	VV		"kompletní provedení dle specifikace PD a TZ vč. všech souvisejících prací dodávek, příslušenství a komponentů dle výpisu"					
	VV		"v jednotkové ceně započítáno: dodávka, výroba, montáž/osazení/kotvení (vč.kotvicích prvků), povrchová úprava"					
	VV		"kompletní specifikace viz výpis plastových výrobků"					
	VV		4					
	VV		Součet					
62	K	766008N06	P-3 - D+M PVC dveřní větrací mřížka, rozměry 500x120mm, kompletizované provedení		ks			
	VV		"kompletní provedení dle specifikace PD a TZ vč. všech souvisejících prací dodávek, příslušenství a komponentů dle výpisu"					
	VV		"v jednotkové ceně započítáno: dodávka, výroba, montáž/osazení/kotvení (vč.kotvicích prvků), povrchová úprava"					
	VV		"kompletní specifikace viz výpis plastových výrobků"					
	VV		2					
	VV		Součet					

PČ	Typ	Kód	Popis	MJ	Množství	J.cena [CZK]	Cena celkem [CZK]	Cenová soustava
63	K	766008N07	P-4 - D+M PVC revizní dvířka, rozměry 150x300mm, kompletizované provedení včetně rámečku	ks				
	VV		"kompletní provedení dle specifikace PD a TZ vč. všech souvisejících prací dodávek, příslušenství a komponentů dle výpisu"					
	VV		"v jednotkové ceně započítáno: dodávka, výroba, montáž/osazení/kotvení (vč.kotvicích prvků), povrchová úprava"					
	VV		"kompletní specifikace viz výpis plastových výrobků"					
	VV		4					
	VV		Součet					
64	K	766008N08	P-5 - D+M PVC revizní dvířka, rozměry 500x500mm, kompletizované provedení včetně rámečku	ks				
	VV		"kompletní provedení dle specifikace PD a TZ vč. všech souvisejících prací dodávek, příslušenství a komponentů dle výpisu"					
	VV		"v jednotkové ceně započítáno: dodávka, výroba, montáž/osazení/kotvení (vč.kotvicích prvků), povrchová úprava"					
	VV		"kompletní specifikace viz výpis plastových výrobků"					
	VV		1					
	VV		Součet					
65	K	766691914	Vyvěšení nebo zavěšení dřevěných křidel dveří pl do 2 m2	kus				
66	K	998766203	Přesun hmot procentní pro konstrukce truhlářské v objektech v do 24 m	%				
D	771		Podlahy z dlaždic					
67	K	7715741R1	Montáž podlah keramických režných protiskluzných lepených flexibilním lepidlem	m2				
	VV		"kompletní provedení dle specifikace PD a TZ vč. všech souvisejících prací a dodávek"					
	VV		-pokládka keramické dlažby vč. dodávky lepicího tmele a spárovací hmoty					
	VV		-montáž příslušných lepených keramických soklů v = min 125 mm vč. dodávky lepicího tmele a spárovací hmoty					
	VV		"viz D.1.1b, detaily, TZ"					
	VV		9,08*4					
	VV		(17,02+18,25)*4					
	VV		Součet					
68	M	597610002	dodávka keramické dlažby tl. min 9 mm, R10, vč. obvodových soklů , dilatačních a přechodových lišt, příslušenství - dle specifikace PD a TZ	m2				
	VV		177,4*1,1 *Přepočtené koeficientem množství					
69	K	771579196	Příplatek k montáž podlah za spárování tmelem	m2				
70	K	771591111	Podlahy penetrace podkladu	m2				
71	K	771990112	Vyrovnání podkladu samonivelační stěrkou tl 4 mm pevnosti 30 Mpa	m2				
72	K	998771203	Přesun hmot procentní pro podlahy z dlaždic v objektech v do 24 m	%				

PČ	Typ	Kód	Popis	MJ	Množství	J.cena [CZK]	Cena celkem [CZK]	Cenová soustava
D		781	Dokončovací práce - obklady				0,00	
73	K	7814141R2	Montáž vnitřních obkladaček stěn pravouhých lepených flexibilním lepidlem, vč. příslušných dekorů, doplňků		m2			
	VV		"kompletní provedení dle specifikace PD a TZ vč. všech souvisejících prací a dodávek"					
	VV		"viz D.1.1b, detaily, TZ"					
	VV		-kompletní pokládka obkladů vč. dodávky lepicího tmele a spárovací hmoty					
	VV		2,0*(88,88)*4					
	VV		0,65*(3,4)*4					
	VV		Součet					
74	M	597611200	obklady keramické tl. min 8 mm, vč. příslušných dokorů , doplňků, příslušenství - specifikace dle PD, TZ		m2			
	P		Poznámka k položce: Dodavatel předloží vzorky obkladu zástupci stavebníka k odsouhlasení					
	VV		719,88*1,1 'Přepočtené koeficientem množství					
75	K	781469196	Příplatek k montáži obkladů vnitřních za spáry tmelem		m2			
76	K	781494515	Nerezové profily ukončovací, lišty rohové na flexibilní lepidlo - množství vztaženo na plochu obkladů		m2			
77	K	781495111	Penetrace podkladu vnitřních obkladů		m2			
78	K	781495115	Spárování vnitřních obkladů silikonem		m			
79	K	998781203	Přesun hmot procentní pro obklady keramické v objektech v do 24 m		%			
D		783	Dokončovací práce - nátěry					
80	K	783301313	Odmaštění zámečnických konstrukcí ředidlovým odmašťovačem		m2			
	VV		"viz D.1.1b, detaily, TZ"					
	VV		(16,0*4*2)					
	VV		Součet					
81	K	783306801	Odstranění nátěru ze zámečnických konstrukcí obroušením		m2			
82	K	783314201	Základní antikorozní jednonásobný syntetický standardní nátěr zámečnických konstrukcí		m2			
83	K	783315101	Jednonásobný syntetický standardní mezinátěr zámečnických konstrukcí		m2			
84	K	783317101	Krycí jednonásobný syntetický standardní nátěr zámečnických konstrukcí		m2			
	VV		128*2 'Přepočtené koeficientem množství					
85	K	783923171	Penetrační nátěr hrubých betonových podlah		m2			
	VV		"viz D.1.1b, detaily, TZ"					
	VV		9,08*4					

PČ	Typ	Kód	Popis	MJ	Množství	J.cena [CZK]	Cena celkem [CZK]	Cenová soustava
	VV		(17,02+18,25)*4					
	VV		Součet					
	D	784	Dokončovací práce - malby a tapety					
86	K	784121001	Oškrabání malby v místnostech výšky do 3,80 m		m2			
	VV		"viz D.1.1b, detaily, TZ"					
	VV		"viz opravy omítek a dotčené plochy" (4*25)+100,0					
	VV		Součet					
87	K	784181101	Základní akrylátová jednonásobná penetrace podkladu v místnostech výšky do 3,80m		m2			
88	K	784221101	Dvojnásobné bílé malby ze směsi za sucha dobře otěruvzdorných v místnostech do 3,80 m		m2			
	D	HZS	Hodinové zúčtovací sazby					
89	K	HZS1292	Hodinová zúčtovací sazba stavební dělník		hod			
	VV		"ostatní nezměřitelné práce-předpoklad" 150,0					
	VV		Součet					
	D	OST	Ostatní					
90	K	795011N01	O-1 - D+M Zrcadlo, rozměry 550x550mm		ks			
	VV		"kompletní provedení dle specifikace PD a TZ vč. všech souvisejících prací dodávek, příslušenství a komponentů dle výpisu"					
	VV		"v jednotkové ceně započítáno: dodávka, výroba, montáž/osazení/kotvení (vč.kotvicích a základových prvků), povrchová úprava"					
	VV		"kompletní specifikace viz výpis ostatních výrobků"					
	VV		8					
	VV		Součet					
91	K	795011N02	O-2 - D+M Zrcadlo, rozměry 1500x550mm		ks			
	VV		"kompletní provedení dle specifikace PD a TZ vč. všech souvisejících prací dodávek, příslušenství a komponentů dle výpisu"					
	VV		"v jednotkové ceně započítáno: dodávka, výroba, montáž/osazení/kotvení (vč.kotvicích a základových prvků), povrchová úprava"					
	VV		"kompletní specifikace viz výpis ostatních výrobků"					
	VV		8					
	VV		Součet					
92	K	795011N03	O-3 - D+M Sestava kuchyňské linky, délka linky 1400mm, včetně všech spotřebičů a komponentů		kpl			
	VV		"kompletní provedení dle specifikace PD a TZ vč. všech souvisejících prací dodávek, příslušenství a komponentů dle výpisu"					

PČ	Typ	Kód	Popis	MJ	Množství	J.cena [CZK]	Cena celkem [CZK]	Cenová soustava
	VV		"v jednotkové ceně započítáno: dodávka, výroba, montáž/osazení/kotvení (vč.kotvicích a základových prvků), povrchová úprava"					
	VV		"kompletní specifikace viz výpis ostatních výrobků"					
	VV		4					
	VV		Součet					
93	K	795011N04	O-4 - D+M Lednice, kombinovaná lednice s mrazákem, šířka 600mm, výška min. 1850mm, hloubka 600mm, min. energetická třída A+		ks			
	VV		"kompletní provedení dle specifikace PD a TZ vč. všech souvisejících prací dodávek, příslušenství a komponentů dle výpisu"					
	VV		"v jednotkové ceně započítáno: dodávka, výroba, montáž/osazení/kotvení (vč.kotvicích a základových prvků), povrchová úprava"					
	VV		"kompletní specifikace viz výpis ostatních výrobků"					
	VV		4					
	VV		Součet					
94	K	795011N05	O-5 - D+M Jídelní stůl, rozměry stolu 800x1400mm, výška stolu 750mm, materiál: dřevěný masív		ks			
	VV		"kompletní provedení dle specifikace PD a TZ vč. všech souvisejících prací dodávek, příslušenství a komponentů dle výpisu"					
	VV		"v jednotkové ceně započítáno: dodávka, výroba, montáž/osazení/kotvení (vč.kotvicích a základových prvků), povrchová úprava"					
	VV		"kompletní specifikace viz výpis ostatních výrobků"					
	VV		4					
	VV		Součet					
95	K	795011N06	O-6 - D+M Židle k jídelnímu stolu, výška sedáku židle 480mm, plocha sedáku 450x450mm, materiál: dřevěný masív		ks			
	VV		"kompletní provedení dle specifikace PD a TZ vč. všech souvisejících prací dodávek, příslušenství a komponentů dle výpisu"					
	VV		"v jednotkové ceně započítáno: dodávka, výroba, montáž/osazení/kotvení (vč.kotvicích a základových prvků), povrchová úprava"					
	VV		"kompletní specifikace viz výpis ostatních výrobků"					
	VV		12					
	VV		Součet					

KRYCÍ LIST SOUPISU

Stavba:

AREAL ZBRASLAV OBJEKT A,B,C - REKONSTRUKCE VNITRNI INFRASTRUKTURY (ROZVODY ZTI, KANALIZACE, VODA, ÚT. ELEKTRO. PO)

Objekt:

ČÁST A - SO 01 - DOKUMENTACE STAVEBNÍHO OBJEKTU

Soupis:

D.1.4.1 - Zdravotně technické instalace

KSO: 801 69
Místo: Zbraslav

CC-CZ:
Datum: 12.12.2016

Zadavatel:
KRAJSKÉ ŘEDITELSTVÍ POLICIE STŘEDOČESKÉHO KRAJE

IČ:
DIČ:

Uchazeč:
APZB trading, s.r.o.

IČ: 24196029
DIČ: CZ24196029

Projektant:
KANIA, a.s. , Špálava 80/9, Ostrava

IČ:
DIČ:

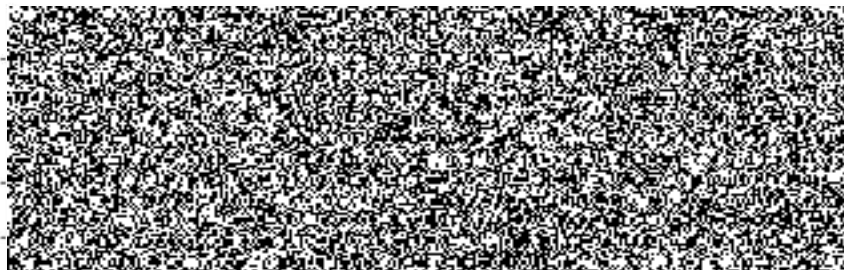
Poznámka:

Soupis prací je sestaven za využití položek Cenové soustavy ÚRS. Cenové a technické podmínky položek CS ÚRS, které nejsou uvedeny v soupisu prací (tzv. úvodní části katalogů) jsou neomezeně dálkově k dispozici na www.cs-urs.cz. Položky soupisu prací, které nemají ve sloupci „Cenová soustava“ uveden žádný údaj, nepochází z Cenové soustavy ÚRS (takové položky soupisu prací mají Cenovou soustavu „VLASTNÍ“). Nedílnou součástí soupisu prací je projektová dokumentace vč. textových příloh, na kterou se položky soupisu prací plně odkazují.

Cena bez DPH

DPH základní
snížená

Cena s DPH



REKAPITULACE ČLENĚNÍ SOUPISU PRACÍ

Stavba: AREAL ZBRASLAV OBJEKTI A,B,C - REKONSTRUKCE VNITRNI INFRASTRUKTURY (ROZVODY ZTI, KANALIZACE, VODA, ÚT. ELEKTRO. PO)

Objekt: ČÁST A - SO 01 - DOKUMENTACE STAVEBNÍHO OBJEKTU

Soupis: **D.1.4.1 - Zdravotně technické instalace**

Místo: Zbraslav

Datum: 12.12.2016

Zadavatel: KRAJSKÉ ŘEDITELSTVÍ POLICIE STŘEDOČESKÉHO KRAJE

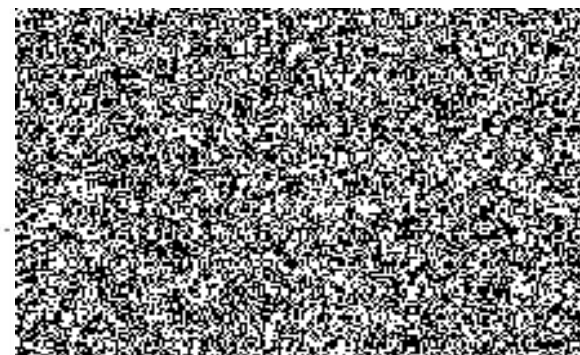
Projektant: KANIA, a.s. , Špálova 80

Uchazeč: APZB trading, s.r.o.

Kód dílu - Popis

Náklady soupisu celkem

PSV - Práce a dodávky PSV



SOUPIS PRACÍ

Stavba: AREAL ZBRASLAV OBJEKT A,B,C - REKONSTRUKCE VNITRNI INFRASTRUKTURY (ROZVODY ZTI, KANALIZACE, VODA, ÚT. ELEKTRO. PO)

Objekt: ČÁST A - SO 01 - DOKUMENTACE STAVEBNÍHO OBJEKTU

Soupis: **D.1.4.1 - Zdravotně technické instalace**

Místo: Zbraslav

Datum: 12.12.2016

Zadavatel: KRAJSKÉ ŘEDITELSTVÍ POLICIE STŘEDOČESKÉHO KRAJE

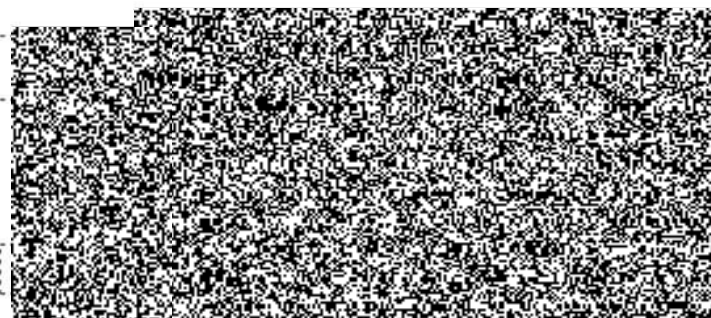
Projektant: KANIA, a.s. , Špálova 80/9, Ostrava

Uchazeč: APZB trading, s.r.o.

PČ	Typ	Kód	Popis	MJ
----	-----	-----	-------	----

Náklady soupisu celkem

D	PSV	Práce a dodávky PSV	
1	K	001001	Zdravotně technické instalace - viz samostatný soupis prací
			soubor



SOUPIS PRACÍ

CS - VLASTNÍ

Stavba: AREÁL ZBRASLAV OBJEKT A,B,C - REKONSTRUKCE VNITŘNÍ INFRASTRUKTURY (ROZVODY ZTI, KANALIZACE, VODA, ÚT, ELEKTRO, POŽÁRNÍ BEZPEČNOST)
 Objekt: Zdravotně technické instalace
 Část: (DOKUMENTACE DPS)
 JKSO: 801 11

Objednatel: KRAJSKÉ ŘEDITELSTVÍ POLICIE STŘEDOČESKÉHO KRAJE
 Zhotovitel: Dle výběrového řízení
 Datum: 27.11.2015

P.Č.	TV	KCN	Kód standardu	Popis	MJ	Množství celkem	Cena jednotková	Cena celkem	Sazba DPH
1	2	3	4	5	6				
				KANALIZACE					
				Potrubi - vč.montáže, tvarovek, čistících kusů, upevnění a pomoc.materiálu					
			1.2	- odpadní a zavěšené - PP-HT DN 50	m				
			1.2	DN 70	m				
			1.2	DN 100	m				
1			1.2	DN 125	m				
2			1.2	DN 150	m				
			1.2	- přípojovací PP-HT DN 50	m				
			1.2	DN 70	m				
			1.2	DN 100	m				
3		1.3	Dešťové	- odpadní a zavěšené - PP-HT vč. izolace DN 125	m				
4		1.3		DN 150	m				
		1.3		Odtok kondenzátu PP -HT DN 32	m				
		1.4		Přívzdušňovací ventil DN50	ks				
		1.7		Vyvedení odpadních výpustek DN 40-70	ks				
		1.7		DN 100-125	ks				
				Armatury - vč.montáže a pomoc.materiálu					
		1.8		Sífon kondenzační - dvojitá ZU - odvodnění VZT jednotek DN 40	ks				
		1.9		Sífon kondenzační podomítnový - dvojitá ZU - odvodnění VZT DN 40	ks				
		1.10		Podlahový vtok PV DN 100	kpl				
		1.12		Zkoušky těsnosti - kouřem - odpadní, zavěš., přípojovací potrubí - do DN100	m				
		1.12		DN 125-150	m				
		1.12		vodou - svodné DN100					
		1.13		Napojení na stávající potrubí	ks				
5		1.13		Napojení na stávající potrubí	ks				
		1.14		Demontáž potrubí do DN100	m				
		1.15		Demontáž potrubí do DN125-150	m				
		1.16		Požární manžety DN 32-50	ks				
		1.16		Požární manžety DN 70-125	ks				
		1.17		Přesun hmot	%				
		1.18		Stavební přípomoc	celek				
				VODOVOD					
				Potrubi - vč.montáže, tvarovek, upevnění, izolace a pomoc.materiálu					
6		2.1		Potrubi pozink.lis. - SV DN65,tep.izol.10mm	m				
		2.1		Potrubi pozink.lis. - PV DN25	m				
7		2.1		DN50	m				
8		2.2		Potrubi - PP-RCT - hlavní ležaté rozvody - SV Ø 50x5,6,tep.izol.30mm	m				
9		2.2		Ø 75x8,4,tep.izol.30mm	m				
10		2.3		- TV (CV) Ø 25x2,8,tep.izol.40mm	m				
11		2.3		Ø 32x3,6,tep.izol.40mm	m				
12		2.3		Ø 50x5,6,tep.izol.50mm	m				
13		2.3		Ø 63x7,1,tep.izol.50mm	m				
		2.2		Potrubi - PP-RCT - stoupačky - SV Ø 20x2,3,tep.izol.25mm	m				
		2.2		Ø 25x2,8,tep.izol.25mm	m				
		2.2		Ø 32x3,6,tep.izol.25mm	m				
		2.2		Ø 40x4,5,tep.izol.25mm	m				
		2.2		Ø 50x5,6,tep.izol.25mm	m				
		2.3		- TV (CV) Ø 20x2,3,tep.izol.40mm	m				
		2.3		Ø 25x2,8,tep.izol.40mm	m				
		2.3		Ø 32x3,6,tep.izol.40mm	m				
		2.3		Ø 40x4,5,tep.izol.40mm	m				
		2.3		Ø 50x5,6,tep.izol.50mm	m				
		2.2		Přípojovací- PP-RCT - SV Ø 20x2,3,tep.izol.10mm	m				
		2.2		Ø 25x2,8,tep.izol.10mm	m				
		2.3		- TV Ø 20x2,3,tep.izol.15mm	m				
		2.3		Ø 25x2,8,tep.izol.15mm	m				
		2.7		Nástěny DN 15	ks				
		2.8		Armatury - vč.montáže a pomoc.materiálu					
		2.9		- Uzavírací DN 20	ks				
14		2.9		DN 20	ks				
15		2.9		DN 25	ks				
		2.9		DN 32	ks				

P.Č.	TV	KCN	Kód standardu	Popis	MJ	Množství celkem	Cena jednotková	Cena celkem	Sazba DPH
1	2	3	4	5	6	7	8	9	10
			2.10			2,000			
16			2.10	DN 40	ks	2,000			
17			2.10	DN 50	ks	5,000			
			2.11	-zpětné EA armatury	ks	4,000			
18			2.12	DN 50	ks	2,000			
			2.13	-šikmé filtry	ks	4,000			
19			2.13	DN50	ks	1,000			
			2.14	-termostatické regulační ventily autonacké	ks	2,000			
			2.15	Vypouštění a odvzdušnění do DN 20	ks	6,000			
20			2.15	Vypouštění a odvzdušnění do DN 20	ks	3,000			
			2.16	Hydrantový systém s tvarově stálou hadicí D25/30m hadice	kpl	0,000			
21			2.17	Napojení na stávající potrubí	ks	5,000			
			2.18	Demontáž potrubí do DN65	m	100,000			
22			2.18	Demontáž potrubí do DN65	m	224,000			
			2.19	Zkoušky tlakové do DN 100	m	597,000			
			2.20	Proplach, desinfekce do DN 100	m	597,000			
			2.21	Požární tmel pro potrubí D20-75	ks	44,000			
			2.22	Přesun hmot	%	1,500			
			2.23	Stavební přípomoc	celek	1,000			
				ZAŘIZOVACÍ PŘEDMĚTY- vč.montáže a pomoc.materiálu					
			3.1	Umyvadlo U	kpl	24,000			
			3.2	Umyvatko UM	kpl	0,000			
			3.3	Dřez - dodávka interiéru, pouze příprava vč baterie D	kpl	4,000			
			3.4	Sprcha SP	kpl	8,000			
			3.5	Sprcha - dodávka baterie vč. příslušenství SP2	kpl	0,000			
			3.6	Klozet kombinační WC	kpl	16,000			
			3.7	Pisoár PI	kpl	12,000			
			3.8	Výlevka VL	kpl	8,000			
			3.9	Přesun hmot	%	1,500			
				UVEDENÍ DO PROVOZU					
			4.1	Funkční zkoušky, revize	hod	8,000			
			4.2	Uvedení do provozu, zaškolení uživatele	hod	2,667			

Celkem

POZNÁMKA ZTI:

položky takto zvýrazněné se týkají 1.PP

Očíslované položky budou naceněny. Nezářezané a neočíslované položky nejsou součástí opravy a nebudou naceněny

KRYCÍ LIST SOUPISU

Stavba:

AREAL ZBRASLAV OBJEKT A,B,C - REKONSTRUKCE VNITRNI INFRASTRUKTURY (ROZVODY ZTI, KANALIZACE, VODA, ÚT. ELEKTRO. PO)

Objekt:

ČÁST A - SO 01 - DOKUMENTACE STAVEBNÍHO OBJEKTU

Soupis:

D.1.4.4 - Vytápění

KSO: 801 69
Místo: Zbraslav

CC-CZ:
Datum: 12.12.2016

Zadavatel:
KRAJSKÉ ŘEDITELSTVÍ POLICIE STŘEDOČESKÉHO KRAJE

IČ:
DIČ:

Uchazeč:
APZB trading, s.r.o.

IČ: 24196029
DIČ: CZ24196029

Projektant:
KANIA, a.s. , Špálova 80/9, Ostrava

IČ:
DIČ:

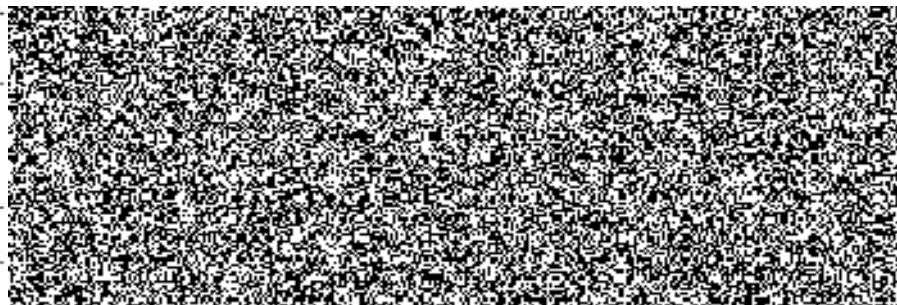
Poznámka:

Soupis prací je sestaven za využití položek Cenové soustavy ÚRS. Cenové a technické podmínky položek CS ÚRS, které nejsou uvedeny v soupisu prací (tzv. úvodní části katalogů) jsou neomezeně dálkově k dispozici na www.cs-urs.cz. Položky soupisu prací, které nemají ve sloupci „Cenová soustava“ uveden žádný údaj, nepochází z Cenové soustavy ÚRS (takové položky soupisu prací mají Cenovou soustavu „VLASTNÍ“). Nedílnou součástí soupisu prací je projektová dokumentace vč. textových příloh, na kterou se položky soupisu prací plně odkazují.

Cena bez DPH

DPH základní
snižená

Cena s DPH



REKAPITULACE ČLENĚNÍ SOUPISU PRACÍ

Stavba: AREAL ZBRASLAV OBJEKT A,B,C - REKONSTRUKCE VNITRNI INFRASTRUKTURY (ROZVODY ZII, KANALIZACE, VODA, ÚT. ELEKTRO. PO)

Objekt: ČÁST A - SO 01 - DOKUMENTACE STAVEBNÍHO OBJEKTU

Soupis: **D.1.4.4 - Vytápění**

Místo: Zbraslav

Datum: 12.12.2016

Zadavatel: KRAJSKÉ ŘEDITELSTVÍ POLICIE STŘEDOČESKÉHO KRAJE

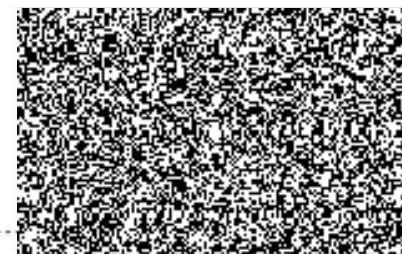
Projektant: KANIA, a.s. , Špálova 80

Uchazeč: APZB trading, s.r.o.

Kód dílu - Popis

Náklady soupisu celkem

PSV - Práce a dodávky PSV



SOUPIS PRACÍ

Stavba: AREAL ZBRASLAV OBJEKT A,B,C - REKONSTRUKCE VNITRNI INFRASTRUKTURY (ROZVODY ZTI, KANALIZACE, VODA, ÚT. ELEKTRO. PO)

Objekt: ČÁST A - SO 01 - DOKUMENTACE STAVEBNÍHO OBJEKTU

Soupis: **D.1.4.4 - Vytápění**

Místo: Zbraslav

Datum: 12.12.2016

Zadavatel: KRAJSKÉ ŘEDITELSTVÍ POLICIE STŘEDOČESKÉHO KRAJE

Projektant: KANIA, a.s. , Špálova 80/9, Ostrava

Uchazeč: APZB trading, s.r.o.

PČ	Typ	Kód	Popis	MJ	Množství	J.cena [CZK]	Cena celkem [CZK]	Cenová soustava
----	-----	-----	-------	----	----------	--------------	-------------------	-----------------

Náklady soupisu celkem

D	PSV	Práce a dodávky PSV
1	K 001001	Vytápění - viz samostatný soupis prací



SOUPIS PRACÍ

CS - VLASTNÍ

Stavba: AREÁL ZBRASLAV OBJEKT A,B,C - REKONSTRUKCE VNITŘNÍ INFRASTRUKTURY (ROZVODY ZTI, KANALIZACE, VODA, ÚT, ELEKTRO, POŽÁRNÍ BEZPEČNOST)
Objekt: Vytápění, rozvody chladu
Část: (DOKUMENTACE DPS)
JKSO: 801 11

Objednatel: KRAJSKÉ ŘEDITELSTVÍ POLICIE STŘEDOČESKÉHO KRAJE
Zhotovitel: Dle výběrového řízení
Datum: 27.11.2015

P.Č.	TV	KCN	Kód položky	Popis	MJ	Množství celkem	Cena jednotková	Cena celkem	Sazba DPH
1	2	3	4	5	6	7	8	9	10
				CENA CELKEM BEZ DPH					
1				Demontážní práce stávajícího zařízení - destruktivní	kpl				
2				Třídění a odvoz demontovaného materiálu	kpl				
3				Napuštění systému, zaregulování a zkoušky	kpl				
				VYTÁPĚNÍ					
				Potrubí					
4				Potrubí z trubek ocelových závitových běžných DN 15 (1/2")	m				
				Potrubí z trubek ocelových závitových běžných DN 15 (1/2")	m				
5				Potrubí z trubek ocelových závitových běžných DN 20 (3/4")	m				
				Potrubí z trubek ocelových závitových běžných DN 20 (3/4")	m				
6				Potrubí z trubek ocelových závitových běžných DN 25 (1")	m				
7				Potrubí z trubek ocelových závitových běžných DN 32 (5/4")	m				
8				Potrubí z trubek ocelových závitových běžných DN 40 (6/4")	m				
9				Potrubí z trubek ocelových bezešvých hladkých 57/2,9	m				
10				Potrubí z trubek ocelových bezešvých hladkých 76/3,2	m				
11				Potrubí z trubek ocelových bezešvých hladkých 89/3,6	m				
12				Zkoušky těsnosti trubek ocelových do DN 40	m				
13				Zkoušky těsnosti trubek ocelových od DN 40 do DN 80	m				
				Potrubí měděné, polotvrdé (tvrdé), spojované tvrdým pájením, 15x1	m				
				Zkoušky těsnosti trubek měděných do 35x1,5	m				
14				Přesun hmot pro rozvody potrubí v obj. výšky do 18 m	%				

P.Č.	TV	KCN	Kód položky	Popis	MJ	Množství celkem	Cena jednotková	Cena celkem	Sazba DPH	
1	2	3	4	5	6	7	8	9	10	
				Potrubí z trubek bezešvých měděných z trubek polotvrdých a tvrdých spojovaných pájením (nejlépe tvrdým pájením). Včetně dodávky a montáže kompletního příslušenství (kolena, oblouky, redukce, přechodky na jiný materiál, tvarovky, objímky, závěsy, podpěry konzoly, veškeré ocelové konstrukce potřebné k uložení potrubí, prostupové manžety, montážní a spojovací materiál, zednické přípomocce, montážní lešení.....), min. PN10.						
				Potrubí celkem						
				Armatury						
				Armatury přírubové PN 16						
15				Filtry přírubové se síty z nerezavějící oceli s perforací standardních rozměrů, včetně protipřírub a vypouštěcího šroubu, PN 16, DN 80	ks					
				Armatury závitové PN 10						
16				Kulové kouhouty přímé s příslušenstvím, s pákou, uzavírací, chromovaný, včetně šroubení, DN 15	ks					
17				Kulové kouhouty přímé s příslušenstvím, s pákou, uzavírací, chromovaný, včetně šroubení, DN 20	ks					
18				Kulové kouhouty přímé s příslušenstvím, s pákou, uzavírací, chromovaný, včetně šroubení, DN 80	ks					
				Automatický odvzdušňovací ventil s automatickým uzavíracím ventilem, DN 10	ks					
19				Regulační (vyvažovací) ventily musí být v uzavřené poloze vodotěsné. Přednastavení bude spolehlivě aretovatelné, nastavená poloha bude znázorněna na ukazateli. Součástí všech vyvažovacích ventilů jsou dva ventily pro odběr tlaku (odběrné sondy), vypouštění a připojovací šroubení, DN 15	ks					
20				Regulační (vyvažovací) ventily musí být v uzavřené poloze vodotěsné. Přednastavení bude spolehlivě aretovatelné, nastavená poloha bude znázorněna na ukazateli. Součástí všech vyvažovacích ventilů jsou dva ventily pro odběr tlaku (odběrné sondy), vypouštění a připojovací šroubení, DN 20	ks					
21				Teploměr včetně návarku a jímky 0-100°C, PN10	ks					
22				Manometr včetně manometrického kohoutu, smyčky a návarku 0-1000 kPa	ks					
				Termostatické hlavice, kapalinové čidlo, systém CLIP-CLAP, blokovací skryté zářky proti zcizení, teplotní regulační rozsah 8°-32°C, max.10 bar, max.110°C	ks					
				Termostatický ventil přímý.Adaptérový vývod pro připojení trubek z CU. Povrchová úprava-chrom. Max.10 bar s termostatickou hlavou. Max.110°C - 1/2"x16	ks					

P.Č.	TV	KCN	Kód položky	Popis	MJ	Množství celkem	Cena jednotková	Cena celkem	Sazba DPH
1	2	3	4	5	6	7	8	9	10
				Regulační a uzavíratelné radiátorové šroubení, přímé. Adaptérový vývod pro připojení trubek z CU. Povrchová úprava-chrom. Max.16 bar. Max.120°C. - 1/2"x16	ks				
				Adaptér pro měděné trubky. Max.16 bar. Max. 110°C. - 16x15	ks				
23				Vypouštěcí kulový kohout, s hadicovou vývodkou a zátkou 1/2" (max.10 bar, max.90°C)	ks				
				Universální klíč pro nastavení šroubení a ventilů	ks				
24				Přesun hmot pro armatury v obj. výšky do 18 m	%				
				Do DN 50 včetně budou armatury závitové PN 10 a od DN 65 budou armatury přírubové PN 16 (resp.mezipřírubové). Všechny závitové armatury (kromě koncových odvzdušňovacích nebo vypouštěcích kohoutů) budou montovány se šroubením příslušné dimenze, aby byla umožněna demontáž, oprava po případě výměna armatury bez nutnosti svařování. Uzavírací armatury jsou kulové kohouty (popř.speciální vyvažovací ventily s odběrem tlaku) a motýlové klapky. Kulové kohouty budou vždy s ovládací pákou. Pro odvzdušnění budou použity kulové kohouty s ruční pákou v kotelně nebo v ostatních případech automatické odvzdušňovací ventily podložené kulovým kohoutem, pro vypouštění budou použity kulové kohouty s ruční pákou nebo s křídélkem s nástavcem pro hadici a se zátkou na řetízku.					
				Armatury celkem					
				Otopná tělesa					
				Ocelové deskové otopné těleso s bočním připojením, včetně upevnění, odvzdušnění, vypouštěcí zátky, barva bílá typ 21-050090	ks				
				Ocelové deskové otopné těleso s bočním připojením, včetně upevnění, odvzdušnění, vypouštěcí zátky, barva bílá typ 21-050110	ks				
				Ocelové deskové otopné těleso s bočním připojením, včetně upevnění, odvzdušnění, vypouštěcí zátky, barva bílá typ 21-050180	ks				
				Přesun hmot pro tělesa v obj. výšky do 18 m	%				
				Pozn.: Otopné těleso ocelové deskové hladké, PN 10, s integrovaným radiátorovým ventilem, konzol na stěnu, odvzdušňovacího ventilku a vypouštěcí zátky. Barva těles bílá nebo dle požadavků architekta. Teplovdušné jednotky včetně výměníku, ventilátoru, sekundární směrovací žaluzie s ručním nastavením, ovládací skříňky, uložení a nátěru.					
				Otopná tělesa celkem					
				IZOLACE TEPELNÁ					

P.Č.	TV	KCN	Kód položky	Popis	MJ	Množství celkem	Cena jednotková	Cena celkem	Sazba DPH
1	2	3	4	5	6	7	8	9	10
25				Izolace z lisovaných segmentů z minerální vlny se zámkem. Lambda=max 0,035 W/mK. Povrchová úprava hliníkovou fólií se sklolaminátovou sítkou s hladkým povrchem s přelepením spojů. Potrubí DN 15 - tl.40 mm	m				
26				Izolace z lisovaných segmentů z minerální vlny se zámkem. Lambda=max 0,035 W/mK. Povrchová úprava hliníkovou fólií se sklolaminátovou sítkou s hladkým povrchem s přelepením spojů. Potrubí DN 20 - tl.40 mm	m				
27				Izolace z lisovaných segmentů z minerální vlny se zámkem. Lambda=max 0,035 W/mK. Povrchová úprava hliníkovou fólií se sklolaminátovou sítkou s hladkým povrchem s přelepením spojů. Potrubí DN 25 - tl.50 mm	m				
28				Izolace z lisovaných segmentů z minerální vlny se zámkem. Lambda=max 0,035 W/mK. Povrchová úprava hliníkovou fólií se sklolaminátovou sítkou s hladkým povrchem s přelepením spojů. Potrubí DN 32 - tl.50 mm	m				
29				Izolace z lisovaných segmentů z minerální vlny se zámkem. Lambda=max 0,035 W/mK. Povrchová úprava hliníkovou fólií se sklolaminátovou sítkou s hladkým povrchem s přelepením spojů. Potrubí DN 40 - tl.50 mm	m				
30				Izolace z lisovaných segmentů z minerální vlny se zámkem. Lambda=max 0,035 W/mK. Povrchová úprava hliníkovou fólií se sklolaminátovou sítkou s hladkým povrchem s přelepením spojů. Potrubí 57/2,9 - tl.50 mm	m				
31				Izolace z lisovaných segmentů z minerální vlny se zámkem. Lambda=max 0,035 W/mK. Povrchová úprava hliníkovou fólií se sklolaminátovou sítkou s hladkým povrchem s přelepením spojů. Potrubí 76/3,2 - tl.50 mm	m				
32				Izolace z lisovaných segmentů z minerální vlny se zámkem. Lambda=max 0,035 W/mK. Povrchová úprava hliníkovou fólií se sklolaminátovou sítkou s hladkým povrchem s přelepením spojů. Potrubí 89/3,6 - tl.50 mm	m				
33				Přesun hmot pro tepelné izolace v obj. výšky do 18 m	%				
				Pozn: Izolace musí být v souladu s Vyhláškami č.193 a 194 /2007 sb. Izolováno bude veškeré zařízení topné vody (potrubí včetně ohybů, přírubových spojů, rozdělovače, sběrače, nádoby,....). Neizolovány zůstanou pouze viditelné části přípojek otopných těles a závitové armatury. V místě křížení potrubí je nutno izolací trubice v místě styku seříznout. Teplota media do 100°C.					
				Izolace tepelné celkem					
				NÁTĚRY					
34				Potrubí DN 15, základní dvojnásobný	m				
				Potrubí DN 15, základní dvojnásobný	m				
35				Potrubí DN 20, základní dvojnásobný	m				
				Potrubí DN 20, základní dvojnásobný	m				
36				Potrubí DN 25, základní dvojnásobný	m				
37				Potrubí DN 32, základní dvojnásobný	m				

P.Č.	TV	KCN	Kód položky	Popis	MJ	Množství celkem	Cena jednotková	Cena celkem	Sazba DPH
1	2	3	4	5	6	7	8	9	10
38				Potrubí DN 40, základní dvojnásobný	m				
39				Potrubí DN 50, základní dvojnásobný	m				
40				Potrubí DN 65, základní dvojnásobný	m				
41				Potrubí DN 80, základní dvojnásobný	m				
				Potrubí měděné 15x1 Základní dvojnásobný s emailováním v odstínu těles (viditelné přípojky těles)	m				
42				Přesun hmot pro nátěry v obj. výšky do 18 m	%				
				Pozn.: Veškeré zařízení bude opatřeno nátěrem. Izolované zařízení bude natřeno základním nátěrem. Neizolovaná zařízení budou natřena nátěrem s emailováním (barevný odstín určí architekt). Základní nátěr bude antikorozi, dvojnásobný, každá vrstva jinou barvou.					
				Nátěry celkem					
				OSTATNÍ					
43				Proplach potrubí, napouštění a vypouštění. Dvojnásobné propláchnutí celé soustavy vodou. Po každém proplachu vyčištění všech filtrů.	ks				
44				Zaregulování soustavy. Nastavení všech regulačních armatur tak, aby každou armaturou protékalo správné množství média. Vypracování protokolu o zaregulování s vyznačením nastavení druhé regulace u všech armatur a s uvedením naměřených hodnot.	ks				
				Zaregulování soustavy. Nastavení všech regulačních armatur tak, aby každou armaturou protékalo správné množství média. Vypracování protokolu o zaregulování s vyznačením nastavení druhé regulace u všech armatur a s uvedením naměřených hodnot.	ks				
45				Zkoušky. Tlaková zkouška je oceněna v rámci dodávky potrubí. V tomto řádku jsou uvedeny veškeré náklady na zkoušku topnou a dilatační, po případě další zkoušky dle požadavku investora nebo montážních předpisů výrobce nebo českých předpisů, včetně provozních hmot potřebných pro vykonání zkoušky.	hod				
46				Zaškolení obsluhy. Zaškolení obsluhy. Seznámení obsluhy s celou soustavou i jednotlivými komponenty, se základními instrukcemi o jejich provozu a údržbě.	hod				
47				Orientační štítky plastové, v profesionální grafické úpravě pro označení všech zařízení a armatur v 1.PP. Šipky na potrubí s vyznačením větve a směru proudění (ve stejném provedení jako orientační štítky na potrubí. Dodávka a montáž štítků, šipek a ostatních značek a popisů na zařízeních, armaturách a potrubích aby byla jasně určena příslušnost každého zařízení a každé armatury k jednotlivým větvím, zařízením a aby byl jasný směr proudění média. Pro jednotlivá protékající média různé barvy.	ks				

P.Č.	TV	KCN	Kód položky	Popis	MJ	Množství celkem	Cena jednotková	Cena celkem	Sazba DPH
1	2	3	4	5	6	7	8	9	10
48				Pomocné ocelové úložné konstrukce. Standardní uložení včetně objímek, závěsů a běžných ocelových úložných konstrukcí je oceněno v rámci dodávky potrubí. V tomto řádku jsou oceněny atypické úložné konstrukce, které nejsou v ceně potrubí. Všechny konstrukce budou provedeny z typových ocelových pozinkovaných prvků ze soustavy dodavatele uložení.	kg				
				Ostatní celkem					
Očíslované položky budou naceněny. Nezvýrazněné a neočíslované položky nejsou předmětem opravy a nebudou naceněny.									