



TAKT, spol. s r.o.

Jahodová 448

760 01 ZLÍN

DIC: CZ44004346

Smlouva o poskytování služeb systémového servisu TAKT

Jméno a adresa zákazníka:

Základní škola Zlín, Štefánikova 2514, příspěvková organizace
Štefánikova 2514
760 01 Zlín

IČ: 71008080

DIČ: CZ71008080

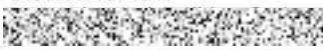


Jméno a adresa dodavatele služeb:

TAKT, spol. s r.o.
Jahodová 448
760 01 Zlín

IČ: 44004346

DIČ: CZ44004346



Zapsaná u Krajského obchodního soudu v Brně,
oddíl C, vložka 3217

Zastoupená : Mgr. Miroslav Nejezchleba – ředitelem školy

Zastoupená : Pavlem Dufkem - Jednatel

Zákazník:

Datum vyhotovení:

Základní doba platnosti smlouvy:

Zahájení smluvního období:

Výpovědní lhůta:

neurčitá

01.05.2023

1 měsíc

Popis a podmínky poskytování služeb systémového servisu:

A) Údržba síťové struktury a SW

Součástí činnosti je zajištění provozuschopnosti uživatelských stanic a zařízení ve spojení se servery.
Součástí činnosti je údržba síťových a datových služeb (OWA, RDP, sdílení dat, PRN ..)
Součástí činnosti je spolupráce s dodavateli HW technologií a informačních systémů.
Kontrola probíhá průběžně a v rámci pravidelných návštěv viz. bod C

Cena..... 600,- Kč

B) Údržba serveru (Datové servery, NAS, Záložní servery)

Součástí pravidelné údržby serveru je vizuální kontrola serveru, zahřívání, hlučnost, kontrola funkčních kontrol (storage system, power system). Dále je to softwarová kontrola, která má několik bodů:

1. Kontrola systémových LOG souborů a jejich vyhodnocení
 2. Aktualizace systému (Update, opravy, záplaty)
 3. Kontrola zálohování, kontrolní rozbalení několika záloh
 4. Řešení dalších požadavků (úpravy uživatelských práv, souborů, složek,)
 5. Pravidelný vzdálený monitoring (kontrola serveru, základní kontrola provádění záloh, jednoduché uživatelské úkony)
- Kontrola probíhá průběžně v rámci pravidelných návštěv viz. bod C

Cena..... 1000,- Kč / počet serverů / NAS

C) Popis pravidelných návštěv

Pod pojmem pravidelná návštěva se rozumí provádění kontrolních servisních činností pro splnění bodů A a B. Pravidelná návštěva bude probíhat 1 x za měsíc v předem dohodnutém termínu. Tyto termíny lze po dohodě s oprávněnou osobou ze strany odběratele operativně měnit.

D) Doplňkové služby prováděné v rámci systémového servisu zdarma

1. Provádění okamžitých zásahů vzdáleně z dohledového centra dodavatele (v případě že je to technicky možné)
2. Spolupráce a koordinace s dodavateli aplikačních a systémových řešení.
3. Veškerá poradenská činnost spojená s IT



E) Doplňkové služby prováděné nad rámec systémového servisu-placené

Doplňkové služby prováděné nad rámec systémového servisu jsou služby, které svoji povahou a rozsahem nespádají do běžné údržby výpočetní techniky. Na tyto práce bude vždy vytvořena speciální nabídka, která musí být ze strany odběratele odsouhlasena oprávněnou osobou.

1. Instalace, upgrade, přeinstalace serverů a uživatelských stanic
2. HW a SW úpravy serverů
3. Opravy a nastavení SW na klientských stanicích
4. Rozsáhlé změny počítačové sítě (přesun a rekonfigurace aktivních prvků, fyzické umístění serverů....)

F) Hodinové sazby za práci nad rámec systémového servisu

Servisní práce na PC, NTB, Tiskárnách.....	450,- Kč /hod
Servisní práce na aktivních prvcích (switche, routery, Wifi AP).....	750,- Kč /hod
Servisní práce na Serverech, NAS, Záložních systémech.....	950,- Kč /hod

G) Započetí oprav v případě havárie od nahlášení

- o Výpadek serverů – kritický – do 12 hodin
- o Výpadek uživatelské stanice – do 24 hodin
- o V případě hardwarové havárie serverů, bude navrženo speciální řešení pro nejrychlejší opravu.

Opravy nekritických a běžných provozních poruch budou prováděny v rámci pravidelných návštěv. V případě, že výrobce serveru nebo zařízení umožňuje zakoupení speciálního ServicePacku (záruka na okamžitou opravu ze strany výrobce) je povinen tuto službu zakoupit a udržovat v platnosti. Pro zakoupení bude dodána cenová nabídka. Toto zajistí rychlou opravu zařízení, kterou bez této služby není možné zajistit z důvodu nedostupnosti náhradních dílů a vysoké ceny těchto dílů v případě nákupu bez této služby.

H) Měsíční vyúčtování

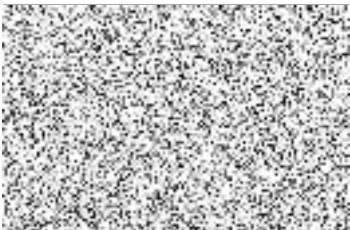
Vždy k poslednímu dni v měsíci bude provedeno vyúčtování servisní činnosti a zaslána faktura spolu aktuálním stavem (počtem) aktivních uživatelských stanic a serverů.

Dopravné k zákazníkovi je 9.70 Kč/km
Všechny uvedené ceny jsou bez DPH

Tato služba je určena k minimalizaci přerušení provozu u strojů instalovaných u zákazníka, k urychlenému řešení zřejmých závad strojů a usnadnění hladkého zapojení nových a dodatečných produktů spravovaných firmou TAKT s.r.o. Pro systémy s určitými procesory označenými ze strany fy TAKTs.r.o. jako vhodné, se poskytují následující služby jako doplněk ke službám uvedeným ve Všeobecných podmínkách poskytování služeb fy TAKT pro poskytování služeb.

- Pomoc zákazníkovi při plánování fyzické instalace před dodáním nových strojů
- Pomoc zákazníkovi při zjišťování, zda se systémové problémy týkají HW nebo SW.
- Pomoc zákazníkovi při řešení systémových problémů, které přímo nesouvisí s daným výrobkem.

Firma TAKTs.r.o. bude zákazníkovi pomáhat při zařizování a realizaci všech dostupných elektronických doplňkových možností zařízení, jako je Electronic Customer Support, Remote Support, určených k podpoře výše popsaného systémového servisu.



Platební a fakturační podmínky

Daňové doklady (faktury) budou splňovat náležitosti daňového dokladu a jsou splatné do 14 dnů od doručení. V případě zpožděné platby si firma TAKT vyhrazuje právo účtovat úrok z prodlení ve výši 0,05% za každý den prodlení.

Platební období je měsíční. Poplatky budou fakturovány vždy poslední pracovní den v daném měsíci.

Ke kalkulovaným cenám budou účtovány DPH v zákonem stanovené výši. Pokud se DPH na základě nové právní úpravy během smluvního období změní, výše DPH se automaticky změní v souladu s touto právní úpravou. Tato změna nebude považována za změnu ceny ani za změnu této smlouvy.

Finanční objem této smlouvy se každý rok automaticky zvyšuje o oficiálně oznámenou výši inflace.

V Otrokovicích dne: 26.9.2023

Za zákazníka:



Za dodavatele služeb:



Pavel Dufek, Jednatel